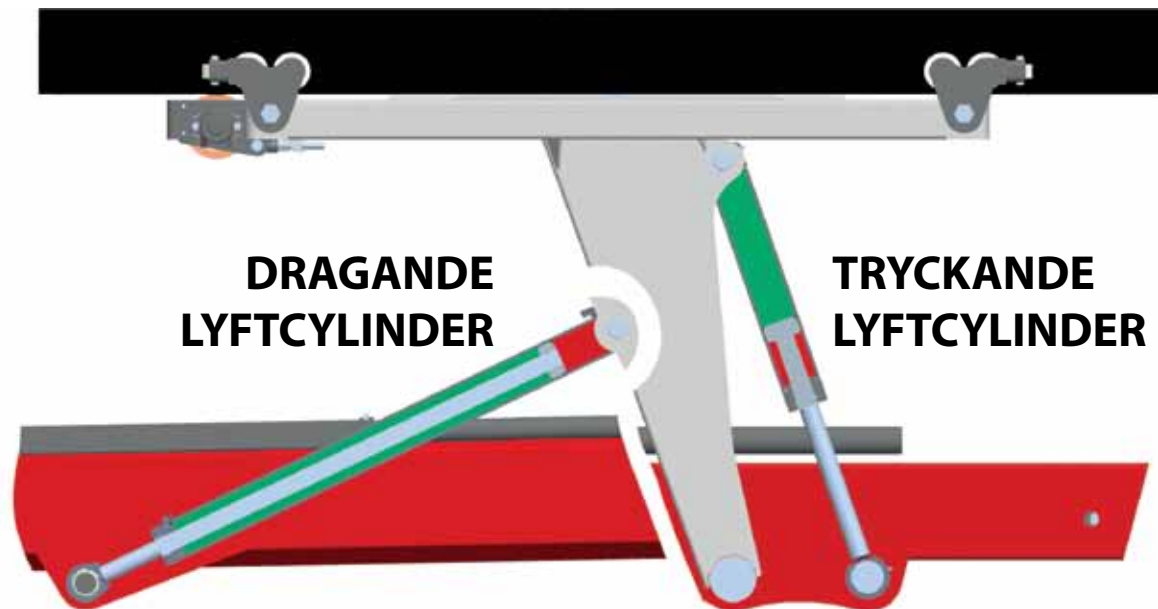


HÄNGKRANAR DEN NYA KRANGENERATIONEN





FYSIKENS LAGAR RÄTT TILLÄMPADE



Fördelen med en tryckande lyftcylinder

Svåra uppgifter kräver intelligenta lösningar, vilka STEPA sen år 2000 har använt i mer än 10 000 hökranar. Den optimerade kranpelaren i kombination med en lyftcylinder i tryckande utförande reducerar avsevärt oljebehovet per lastcykel.

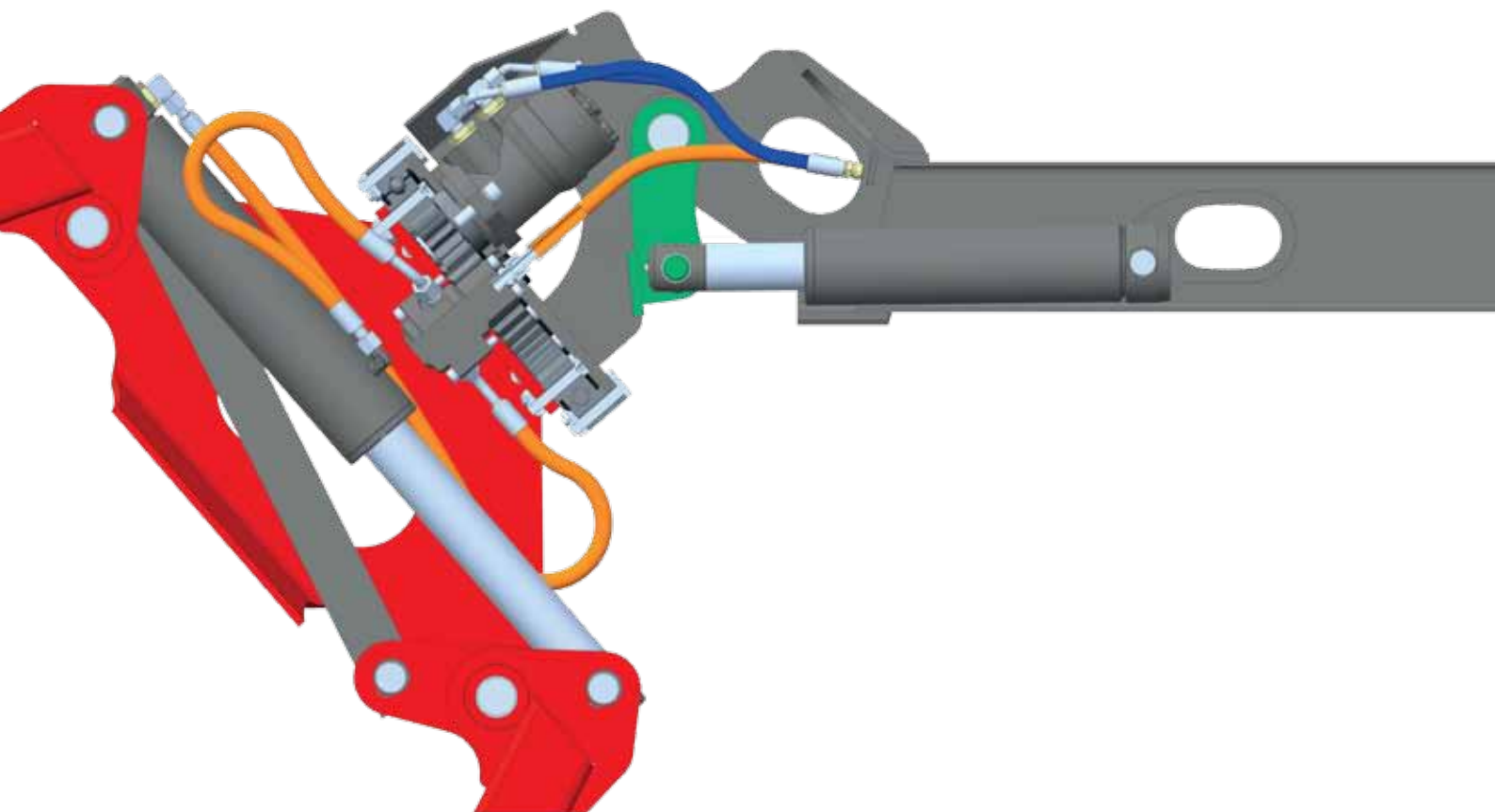
- **MINUS 19 % oljebehov vid varje lyftrörelse**
- **MINUS 58 % oljebehov vid varje sänkrörelse**
- **Högre hastigheter**
- **Bättre flerfunktionsmanövrering**
- **Mindre oljeuppvärmning**
- **Mindre egenvikt**

LÖSNINGEN SITTER SOM GJUTEN

Starkare-Kompaktare-mera Skyddad

Det nya tilt-rotatorsystemet från STEPA imponerar med sin unika lösning. Den massiva kuggkransen med vridmotor och vrid fördelare säkerställer en högre stabilitet än vanliga rotatorlösningar, framför allt vid tiltning av last. Den låga och kompakta konstruktionen underlättar höinlastning upp till taket. En större tiltcylinder häver laster på flera hundra kilo utan problem. Stapling av hö- och halmbalar blir därigenom ännu lättare. Till skydd mot skador på alla utsatta delar, som t.ex. slangar och vridmotor, har dessa byggts in i konstruktionen. En separat servicelucka över motsvarande stora utrymme, säkerställer tillgänglighet och ger bättre överblick vid service.

Som sagt, lösningen sitter som gjuten



VI PROFILERAR OSS MED 4 HÖRN OCH KANTER

Mer utrymme ger fler möjligheter

Hjärtat i varje krananläggning är armsystemet. Hos STEPA finns det 2-, 3-, eller 4-fack teleskopsystem. Därigenom uppnås räckvidder på upp till 15m. Dagens krangeneration använder sig av bredare rördimensioner för att ge mer utrymme i kranarmen. Därigenom kan upp till 6 hydraulslangar byggas in skyddat. Det betyder att inga extra kopplings- eller magnetventiler för grip, rotation eller tilt behövs i kranspetsen. Varje funktion kan därför styras direkt och proportionellt.



Rullagrade teleskop uppnår tack vare synkronisering, tillsammans med starka stålvajrar och länkrullar, höga in- och ut- hastigheter. Detta höjer effektiviteten vid in- och utlastning. Utanpåliggande hydraulslangar dras i slangrännor med extra skyddsplåtar som skydd mot mekaniska skador.



UPPNÅDD KOMFORT EN NY DIMENSION

Bättre arbetsmiljö till samma pris

Ett normerat insteg inklusive sittströmbrytare i stolen förhindrar oönskade manövrar under drift, nödstopp och timräknare tillhör grundutrustningen i varje STEPA-hytt. Mer komfort erbjuder den automatiska Y/D starten vilken underlättar uppstarten av kranen. För en ny rums känsla sörjer en bredare hytt med integrerade pedalstänger i golvet. 2 starka LED-strålkastare sörjer för en god arbetsbelysning även i dåliga ljusförhållanden. Ljudabsorbenten i hyttaket och elmotorn placerad under förarstolen dämpar effektivt motorljudet. Den bakom föraren, utrymmessparande, placerade stora hydrauloljetanken på 95 liter ger en lägre oljeuppvärmning. Beroende på utförande kan hytten kompletteras med 4 pedaler, extra joystick, radiostyrning eller elstyrda styrfunktioner. För att tillfredställa kranförarens vätskebehov vid längre arbetspass finns en seriemässigt monterad flaskhållare, som passar även stora PET-flaskor.



TILL SYNES OBEGRÄNSADE MÖJLIGHETER

Inget önskemål lämnas obesvarat



Extra joystick



Omkopplingsknapp



On/Off funktion



Länksystem



Stol XL



Extra fotpedaler



Radiostyrning



Tilt



Gripam



Oljekylare



Fyrkantsprofil



Ställbar grip



Starkare gripcylinder



Rotator

TRAVERSLÖSNINGAR FÖR ALLA TILLFÄLLEN

Passar för alla

STEPA:s modulsystem möjliggör traversvagnar från minsta spårvidd upp till stora traversbryggor, kedjedrivna traverser och kranbanor med kurvmeکانism.



Kurvbana



Kätting travers

HÅLL HUVUDET KALLT

Låt er dröm bli sann

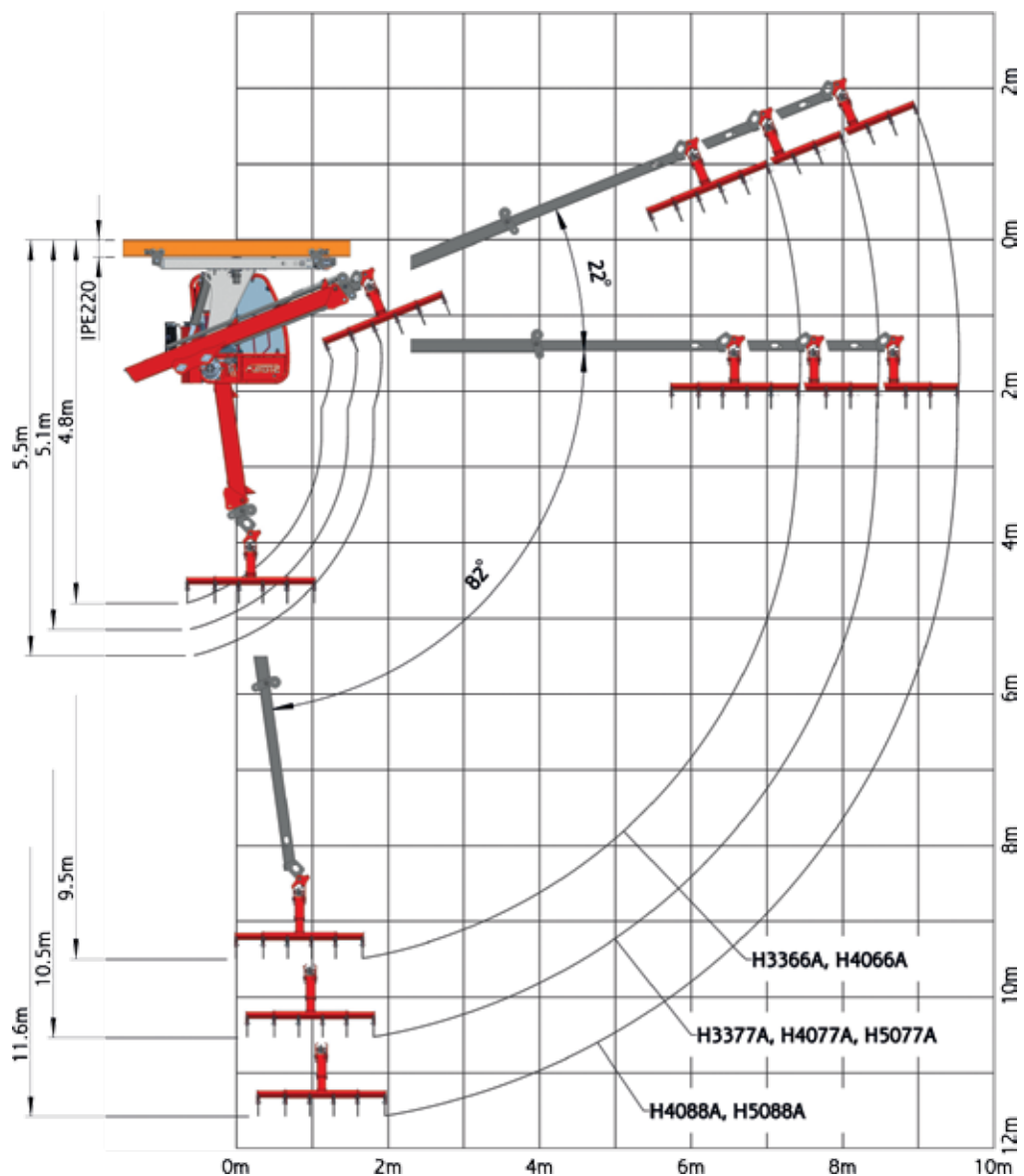
Oönskat damm och extrema temperaturer under högsommaren eller sträng kyla på vintern. Med STEPA:s inglasade hytt är det slut på dessa problem. En integrerad klimatanläggning med uppvärmning sörjer för en behaglig temperatur inuti hytten. För att underlätta arbetet ännu mer styrs kranen med en joystick från Sauer Danfoss. Varje funktion låter sig styras findoserat och proportionellt. Därigenom fås samma komfort, som proffsen i virkeshantering i skördare och skotare är vana vid. För optimal överblick sörjer den stora framrutan och ett glasgolv för sikten rakt ner. Tillsammans med bra ljuddämpning är hytten också utrustad med radio och högtalare.



DUBBELTELESKOP BEPRÖVAT OCH BRA

Med teknik från dom stora





| Typ | Brutto lyftmoment | Netto lyftmoment | maxlast i kroken på max räckvidd | Motor-effekt |
|--------|-------------------|------------------|----------------------------------|--------------|
| H3366A | 4,1 mto | 3,0 mto | 420 kg / 6,6 m | 7,5 kW |
| H3377A | 4,1 mto | 3,0 mto | 320 kg / 7,6 m | 7,5 kW |
| H4066A | 5,1 mto | 3,9 mto | 520 kg / 6,6 m | 7,5 kW |
| H4077A | 5,1 mto | 3,8 mto | 420 kg / 7,6 m | 7,5 kW |
| H4088A | 5,1 mto | 3,8 mto | 350 kg / 8,7 m | 7,5 kW |
| H5077A | 6,2 mto | 4,6 mto | 580 kg / 7,6 m | 9,3 kW |
| H5088A | 6,2 mto | 4,6 mto | 480 kg / 8,7 m | 9,3 kW |

Max tillåten lyftkraft 1000kg

Vid små fribärande hallar fungerar dubbelteleskopet bra på grund av sin enkla uppbyggnad och till ett förmånligt pris. För behov av ytterligare komfort och utrustningsmöjligheter kan hela det nya programmet utnyttjas. Oavsett om det skulle vara en kättingwisch eller den nya tiltrotatorn som önskas. Allt är möjligt.

TRIPPELTELESKOP

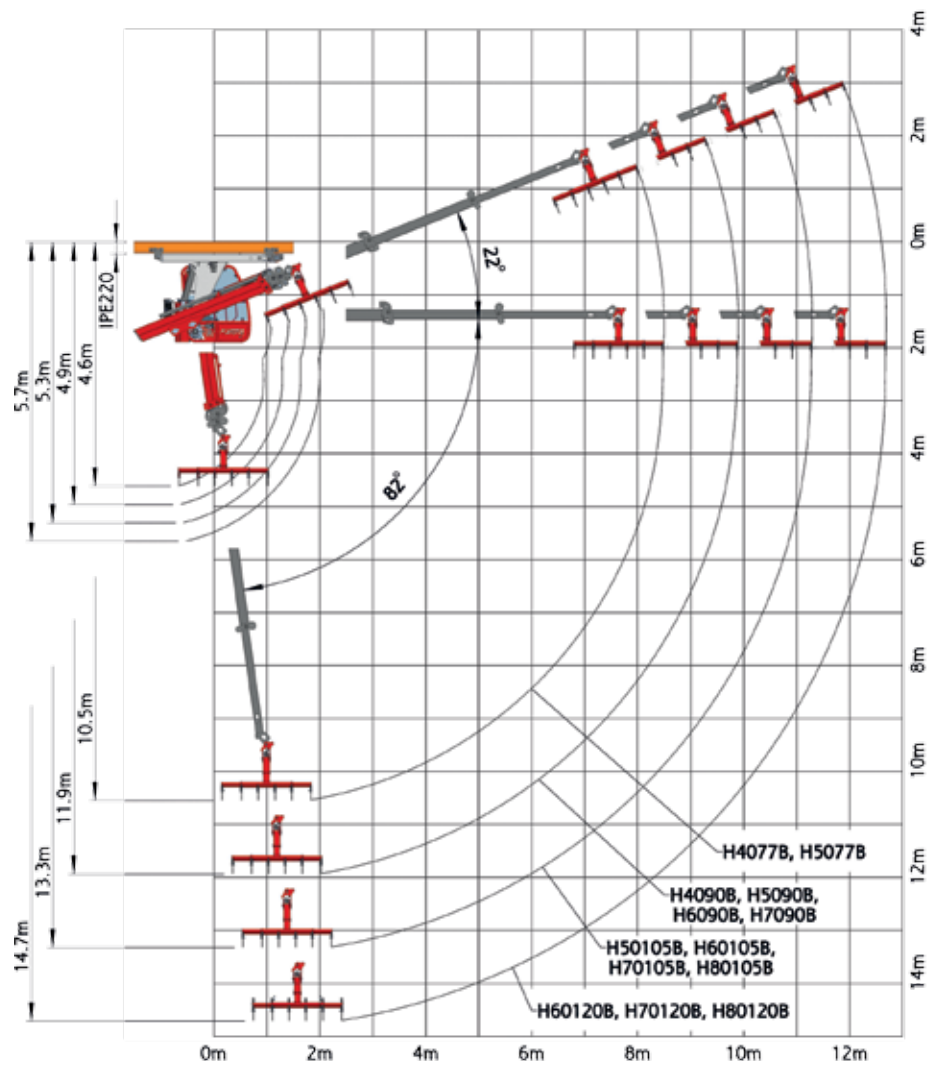
PERFEKTION I RENASTE FORM

1 Cylinder- 3 Teleskop- 5 fördelar

STIPA:s mest sålda lyftarmssystem övertygar genom sina fördelar:

- + Mycket snabba in- och utskjut
- + Kort bom vid trånga utrymmen
- + Intelligent slangdragning, utesluter slangtrumma
- + Mindre oljebehov tack vare wiredrivning
- + Optimalt förhållande pris-prestanda





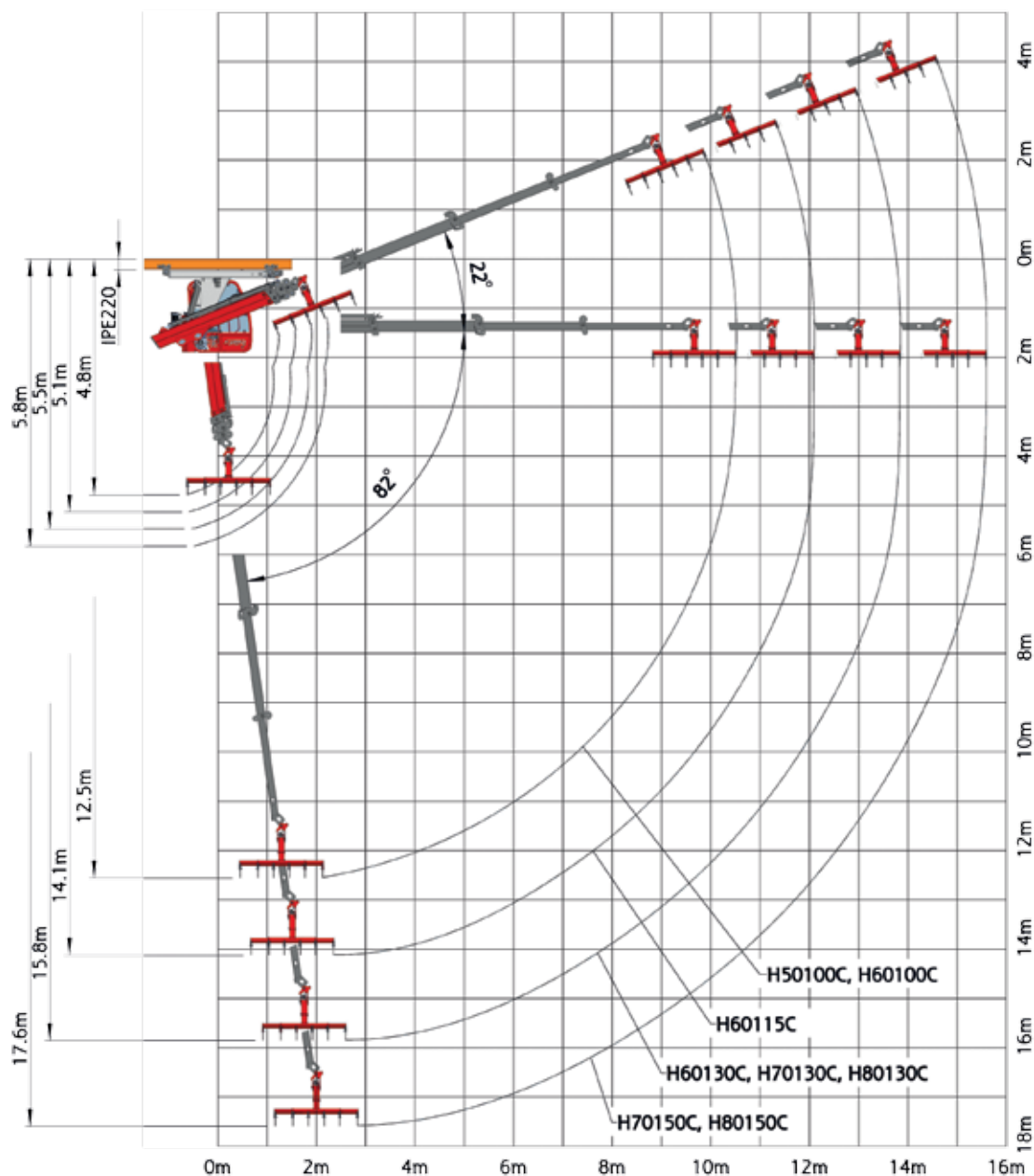
| Typ | Brutto lyftmoment | Netto lyftmoment | maxlast i kroken på max räckvidd | Motor-effekt |
|---------|-------------------|------------------|----------------------------------|--------------|
| H4077B | 5,1 mto | 3,8 mto | 400 kg / 7,6 m | 7,5 kW |
| H4090B | 5,1 mto | 3,7 mto | 300 kg / 9,0 m | 7,5 kW |
| H5077B | 6,2 mto | 4,7 mto | 540 kg / 7,6 m | 9,3 kW |
| H5090B | 6,2 mto | 4,6 mto | 420 kg / 9,0 m | 9,3 kW |
| H50105B | 6,2 mto | 4,6 mto | 320 kg / 10,4 m | 9,3 kW |
| H6090B | 7,3 mto | 5,6 mto | 540 kg / 9,0 m | 11,0 kW |
| H60105B | 7,3 mto | 5,5 mto | 420 kg / 10,4 m | 11,0 kW |
| H60120B | 7,3 mto | 5,5 mto | 320 kg / 11,8 m | 11,0 kW |
| H7090B | 8,6 mto | 6,6 mto | 660 kg / 9,0 m | 11,0 kW |
| H70105B | 8,6 mto | 6,5 mto | 520 kg / 10,4 m | 11,0 kW |
| H70120B | 8,6 mto | 6,4 mto | 420 kg / 11,8 m | 11,0 kW |
| H80105B | 9,4 mto | 7,3 mto | 620 kg / 10,4 m | 13,5 kW |
| H80120B | 9,4 mto | 7,2 mto | 500 kg / 11,8 m | 13,5 kW |

Max tillåten lyftkraft 1000kg

FYRA TELESKOP OÖVERTRÄFFAD KOMPAKT

Så flexibel är endast en Stepakran





| Typ | Brutto lyftmoment | Netto lyftmoment | maxlast i kroken på max räckvidd | Motor-effekt |
|---------|-------------------|------------------|----------------------------------|--------------|
| H50100C | 6,2 mto | 4,5 mto | 320 kg / 9,6 m | 9,3 kW |
| H60100C | 7,3 mto | 5,4 mto | 440 kg / 9,6 m | 11,0 kW |
| H60115C | 7,3 mto | 5,4 mto | 320 kg / 11,2 m | 11,0 kW |
| H60130C | 7,3 mto | 5,3 mto | 220 kg / 12,9 m | 11,0 kW |
| H70130C | 8,6 mto | 6,3 mto | 300 kg / 12,9 m | 11,0 kW |
| H70150C | 8,6 mto | 6,3 mto | 200 kg / 14,7 m | 11,0 kW |
| H80130C | 9,4 mto | 7,0 mto | 380 kg / 12,9 m | 13,5 kW |
| H80150C | 9,4 mto | 7,0 mto | 250 kg / 14,7 m | 13,5 kW |

Max tillåten lyftkraft 1000kg

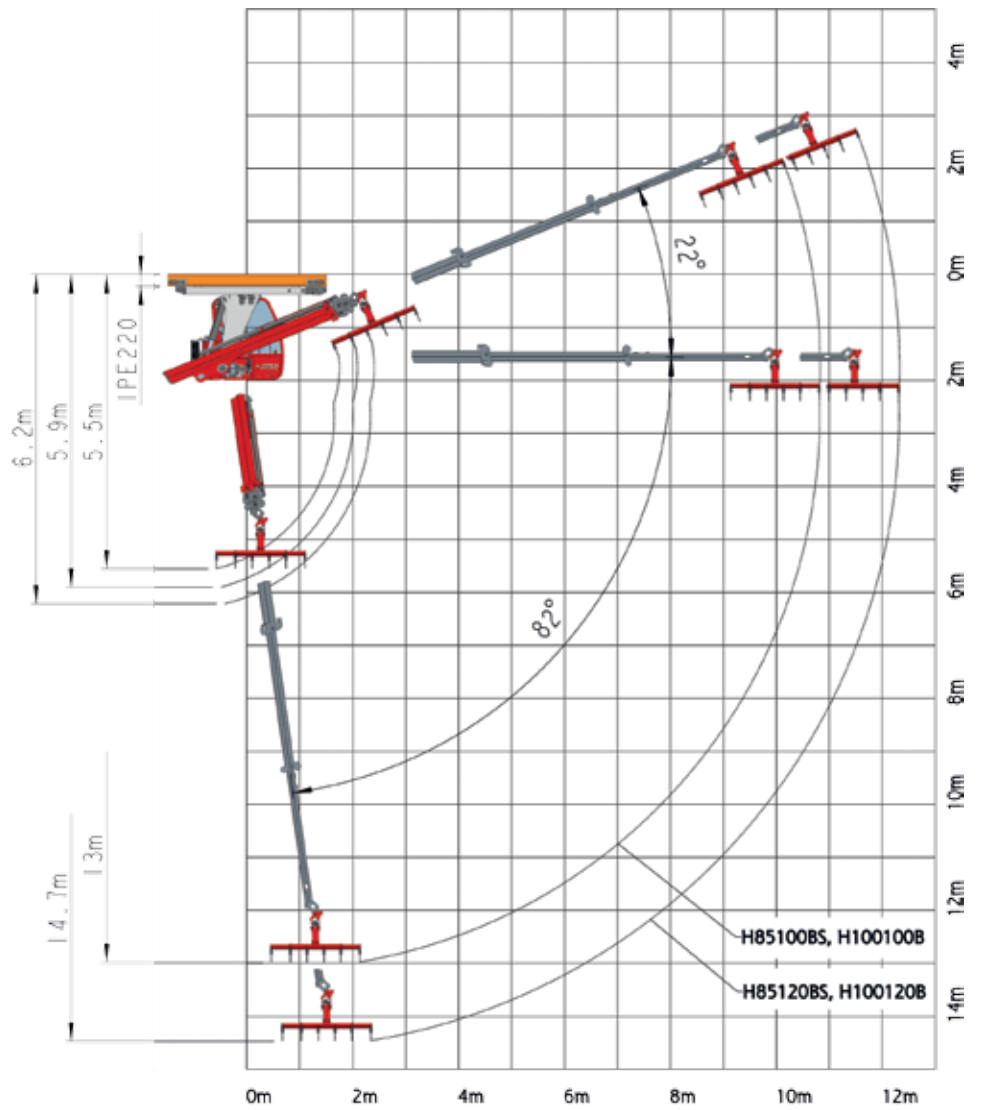
I många ladugårdar/ hallar finns knappt plats att röra sig mellan regler och takstolar. Därför bygger STEPA den mycket kompakta fyrteleskopkranen. Men fler utskjut möjliggör längre teleskoplängd. Man kan nå räckvidder på över 17m neråt.

100 SERIEN I EN KLASS FÖR SIG

Den extra starka hökranen



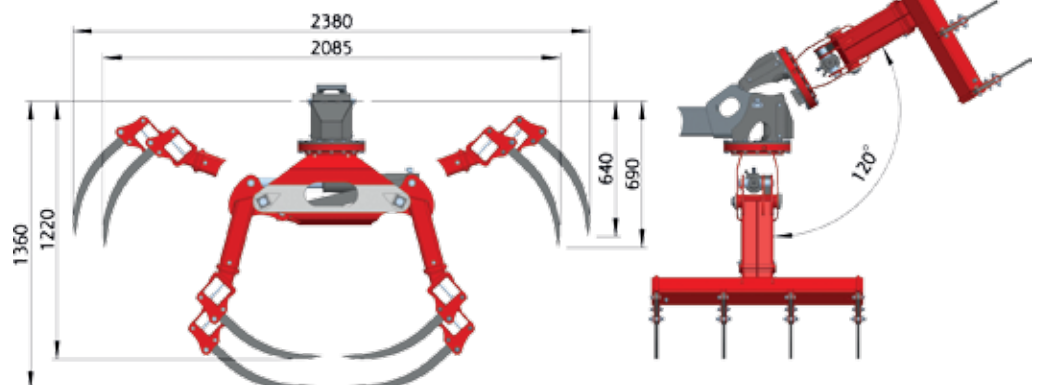
En ständig utveckling höjer hela tiden kraven på krananläggningar. För att möta dessa krav har STEPA utvecklat 100-serien. Tillsammans med en hel hytt (option) uppfyller denna serie alla krav på en kran i en intensivare insats i en större verksamhet.



| Typ | Brutto lyftmoment | Netto lyftmoment | maxlast i kroken på max räckvidd | Motor-effekt |
|----------|-------------------|------------------|----------------------------------|--------------|
| H85100BS | 10,7 mto | 8,1 mto | 720 kg / 10,0m | 15 kW |
| H100100B | 11,7 mto | 9,0 mto | 820 kg / 10,0 m | 15 kW |
| H85120BS | 10,7 mto | 8,0 mto | 520 kg / 12,0 m | 15 kW |
| H100120B | 11,7 mto | 8,9 mto | 600 kg / 12,0 m | 15 kW |

Max tillåten lyftkraft 1000kg

Grip RGX eXtra stark



TELESKOPISK VIKARMSKRAN PATENTERAD & OSLAGBAR

Optimal överblick i djupa silos

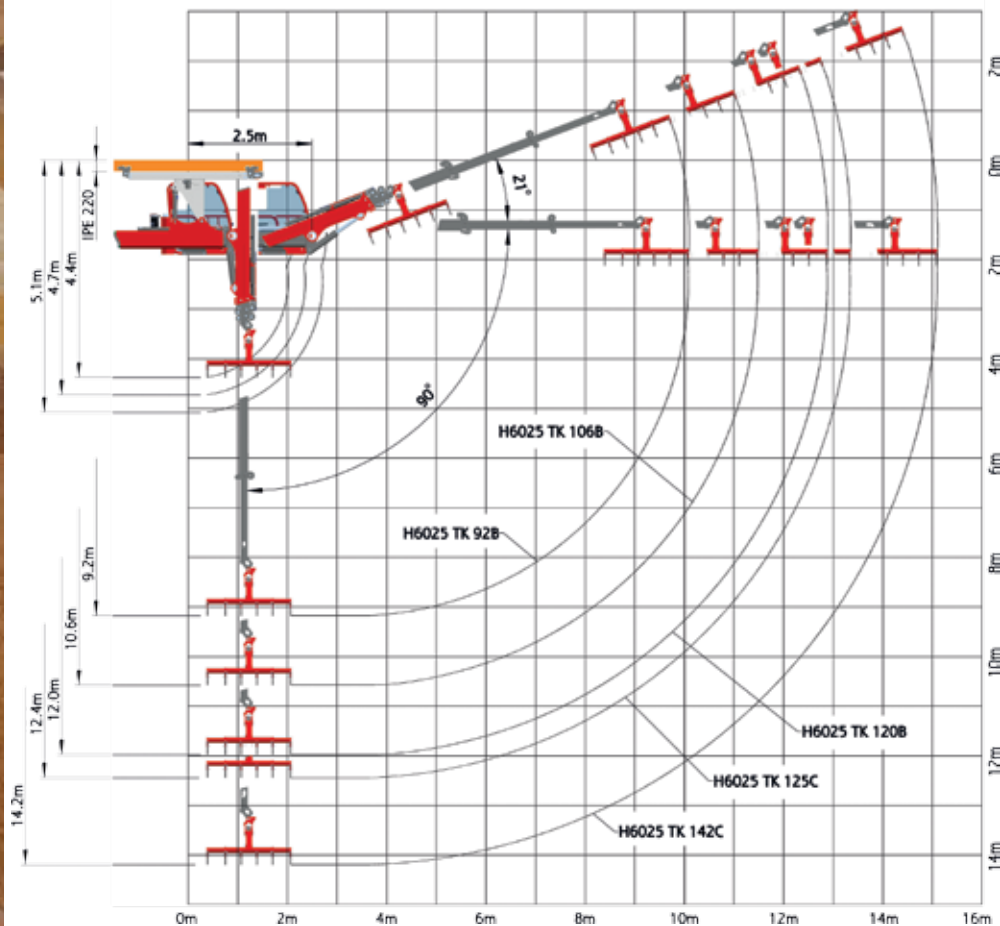


Byggnadstekniska hinder som mellanväggar, högsilos eller tvärbalkar kan ställa till problem vid utfodring och upphämtning av foder. Den speciellt av STEPA utvecklade teleskopiska vikarmskranen löser de flesta av dessa problem med bravur. Hytten följer med armen och ger direkt sikt bakom väggar eller ner i silon. I motsats till vanliga lösningar med kedjelyft kan en teleskopisk vikarmskran utrustas med en rotator på gripen. Detta ger större precision i fodervelet. Extra strålkastare på vikarmen ger arbetsljus i alla vinklar och vrår, med mer komfort för kranföraren.

ENKELTELESKOP UPP TILL 2,5M FÖRSKJUTNING



H 6025 TK



| Typ | Maxlast i kroken på max räckvidd | Motor-effekt | Teleskop hytt | Teleskop arm |
|--------------|----------------------------------|--------------|---------------|--------------|
| H6025 TK92B | 500 kg / 9,2 m | 11,0 kW | 1 | 3 delad |
| H6025 TK106B | 390 kg / 10,6 m | 11,0 kW | 1 | 3 delad |
| H6025 TK120B | 300 kg / 12,0 m | 11,0 kW | 1 | 3 delad |
| H6025 TK125C | 220 kg / 12,5 m | 11,0 kW | 1 | 4 delad |
| H6025 TK142C | 130 kg / 14,2 m | 11,0 kW | 1 | 4 delad |

Max tillåten lyftkraft 1000kg

TELESKOPISK VIKARMSKRAN FÖR BÄTTRE ÖVERBLICK

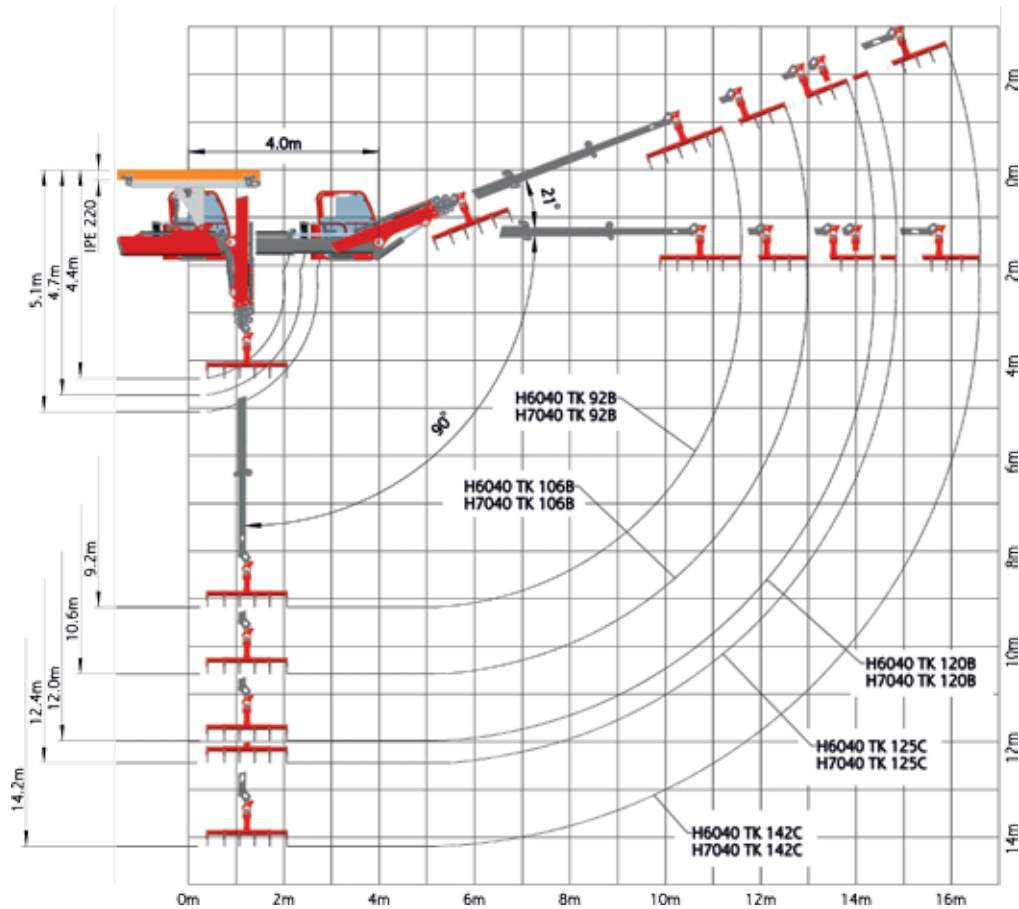
Passerar enkelt varje hinder



DUBBELTELESKOP UPP TILL 4,0M FÖRSKJUTNING



H 6040 TK / H 7040 TK



| Typ | Maxlast i kroken på max räckvidd | Motor-effekt | Teleskop hytt | Teleskop arm |
|--------------|----------------------------------|--------------|---------------|--------------|
| H6040 TK92B | 240 kg / 10,7 m | 11,0 kW | 2 | 3 delad |
| H6040 TK106B | 160 kg / 12,1 m | 11,0 kW | 2 | 3 delad |
| H6040 TK120B | 100 kg / 13,5 m | 11,0 kW | 2 | 3 delad |
| H6040 TK125C | 30 kg / 14,0 m | 11,0 kW | 2 | 4 delad |
| H6040 TK142C | 0 kg / 15,7 m | 11,0 kW | 2 | 4 delad |
| H7040 TK92B | 320 kg / 10,7 m | 11,0 kW | 2 | 3 delad |
| H7040 TK106B | 230 kg / 12,1 m | 11,0 kW | 2 | 3 delad |
| H7040 TK120B | 170 kg / 13,5 m | 11,0 kW | 2 | 3 delad |
| H7040 TK125C | 90 kg / 14,0 m | 11,0 kW | 2 | 4 delad |
| H7040 TK142C | 20 kg / 15,7 m | 11,0 kW | 2 | 4 delad |

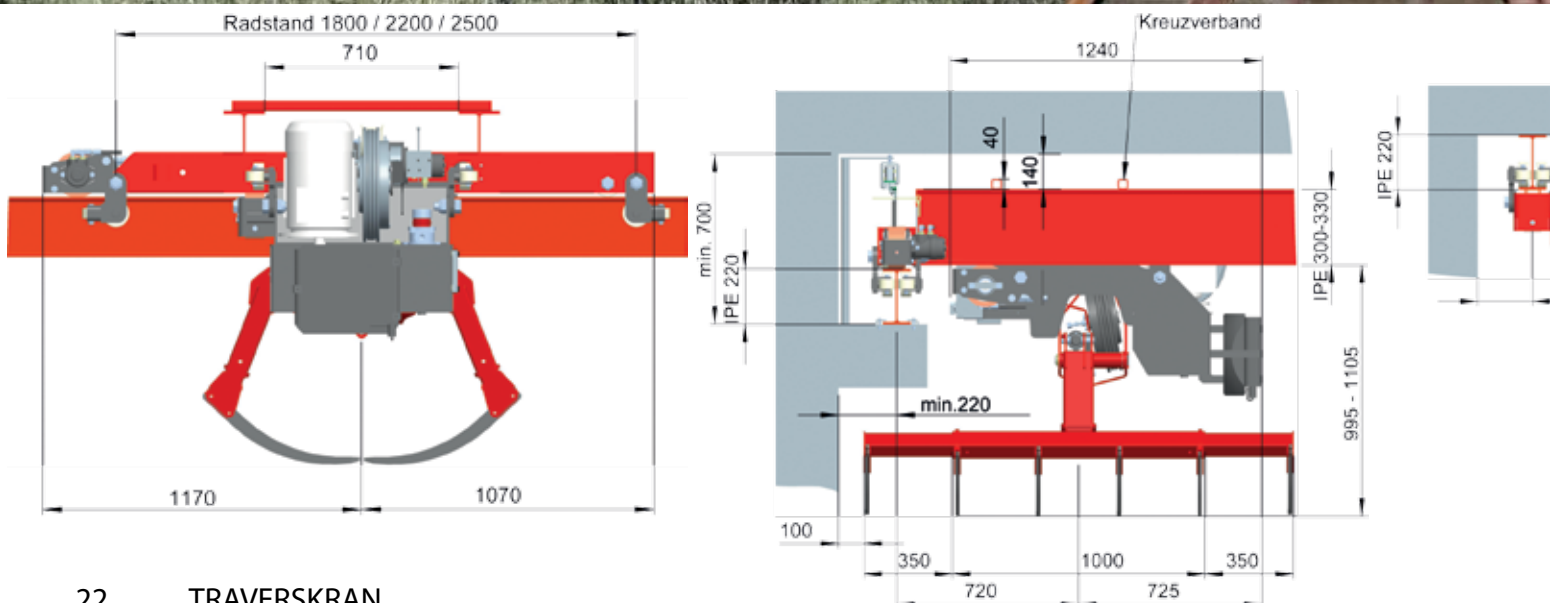
Max tillåten lyftkraft 1000kg

TRAVERSKRAN

PLATSBESPARANDE KOMPAKT

Med steglös radiostyrning ända ut i hörnen

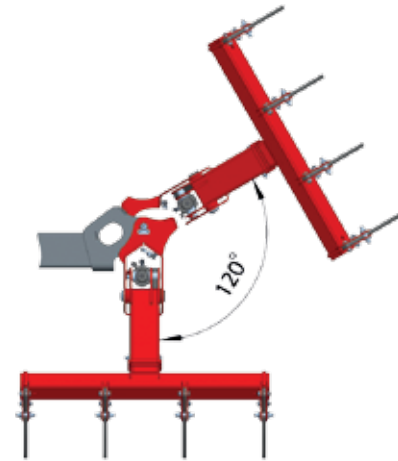
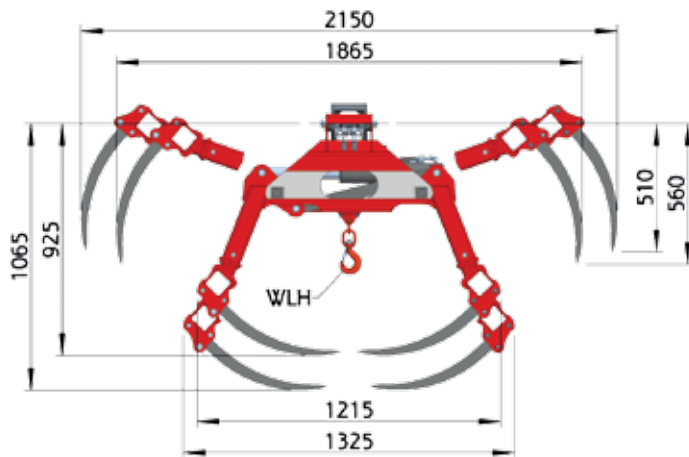
Den beprövade traverskranen kan fås i både ovanpåliggande och hängande utförande på befintliga eller nya skenor. Den stora gripen gör det möjligt att transportera stora hömängder på kort tid även till det bortesta hörnet av byggnaden.



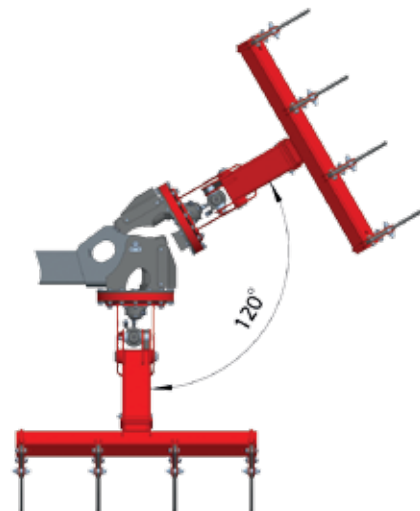
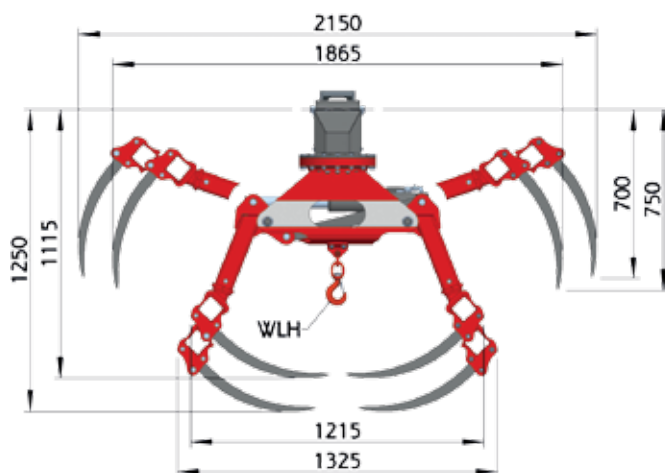
GRIP TAG

INGEN ÄR STARKARE

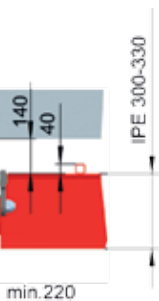
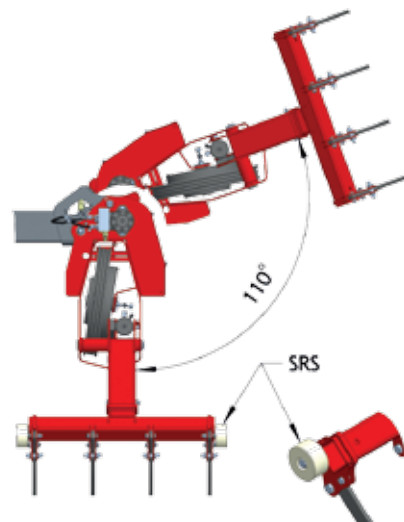
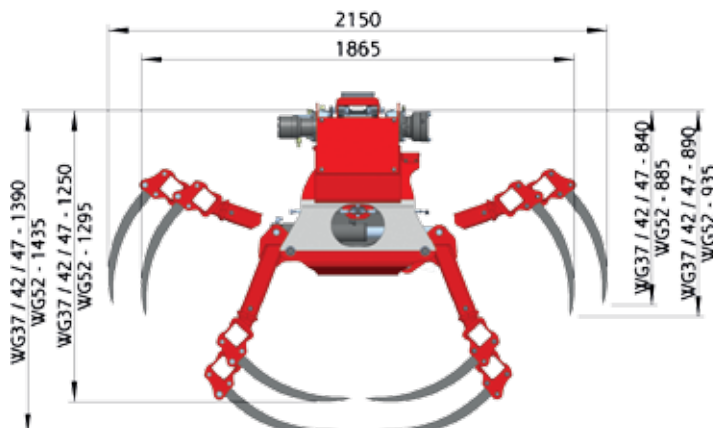
Grip HGS med tilt



Grip RGS med rotator och tilt



Grip WGS med kedjelyft och tilt



STEINDL-PALFINGER INNOVATIONSCENTER



STEPA Farmkran GmbH

Christophorusstraße 28
5061 Elsbethen
Tel.: +43 (0)662/636404-0
Fax: +43 (0)662/636404-3
Mail: office@stepakran.com



www.stepakran.com

ST07/0815_SWE

Din STEPA Partner:
Carl-Olov Olsson
Saxtorp 10
S-458 96 Högsäter
Tel: +46-528-500 05
Mobil: +46-70-591 35 15
E-mail: carl.olov.olsson@hotmail.com

Denna broschyr är avsedd för internationellt bruk. Tillgänglighet av vissa serier och modeller kan variera från land till land. STEPA förbehåller sig rätten till ändringar utan föregående information.