

УРАЛ

ТРОСОВЫЙ КМУ ИНМАН ИТ 150 УРАЛ 4320-4972-82Е5

Артикул: 6920

НОВЫЙ

ПО ЗАПРОСУ



СПЕЦИФИКАЦИЯ

Бортовой автомобиль предназначен для транспортировки грузов весом до 8,2 тонн на бортовой платформе.

Внутренний размер бортовой платформы составляет 6090 x 2450 мм, что обеспечивает транспортировку крупногабаритных грузов.

Установленная за кабиной **крано-манипуляторная установка ИТ-150** позволяет осуществлять самопогрузку и проведение грузоподъемных работ с весом до 6,6 тонн.

Вся автотехника с манипуляторами и КМУ поставляется **с полным комплектом документов** для постановки на учет в органах **ГИБДД** и **РосТехНадзора**.

Также для данного КМУ вы можете приобрести: стропы, цепи, чалки.

ДЕТАЛИ ПРЕДЛОЖЕНИЯ

Местонахождение

г. Миасс, 456320 - Россия 

Информация о продавце

УРАЛСПЕЦТРАНС 

E-mail

ust@uralst.ru

Телефон

+7 800 775 33 00

Наличие

По запросу

Тип продукта

Новый

Артикул

6920

Данное предложение не является офертой.
Характеристики могут отличаться от заявленных.

Дата печати: 26 сент. 2022 г., 20:50:00

ХАРАКТЕРИСТИКИ КРАНОМАНИПУЛЯТОРНОЙ УСТАНОВКИ

Макс. подъемный момент	15 тм	Стандарт размаха аутригеров	5630 мм
Макс. грузоподъемность	7 050 кг	Требуемое для монтажа пространство (станд.)	1200 мм
Макс. гидравлический вылет	19 м	Макс. рабочее давление	28 мПа
Угол поворота	420°	Общий вес (станд.)	2900 кг

ГРУЗОВОЕ ШАССИ

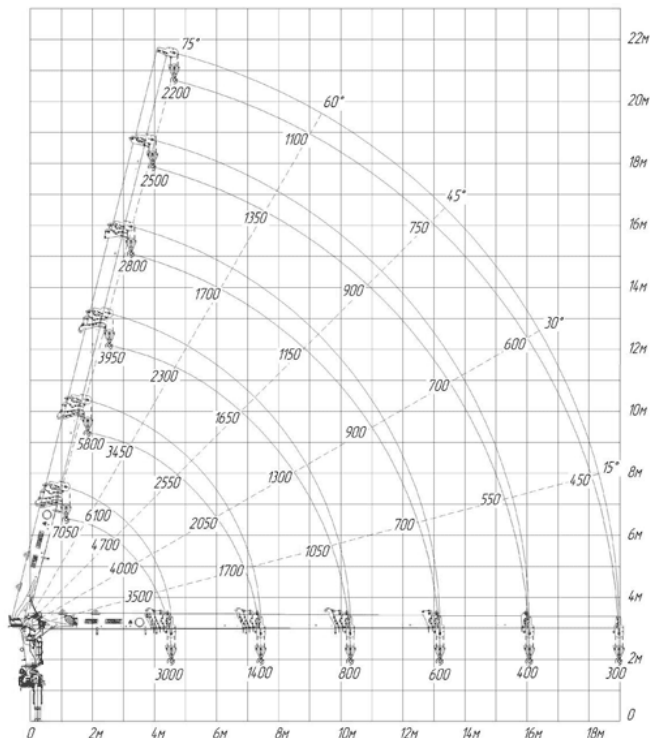
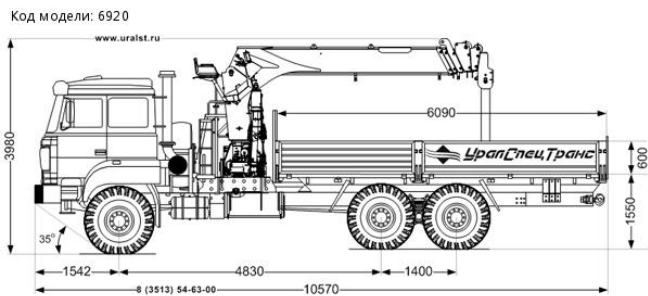
Базовое шасси	Урал 4320-4972-82Е5	Колесная формула	6x6
Параметры масс		Распределение нагрузки	
Масса перевозимого груза	8 900 кг	На передний мост	6 500 кг
Снаряженная масса	13 510 кг	На заднюю тележку, кг	16 000 кг
Нагрузка на седельно-сцепное устройство	0 кг		
Двигатель		Кабина	
Модель	ЯМЗ-53613-10	Тип	Цельнометаллическая, двухдверная
Тип	дизельный	Исполнение	Спальное место
Номинальная мощность	312 л.с.		
Внутренние размеры грузовой платформы		Габаритные размеры автомобиля	
Длина	16 090 мм	Длина	10 570 мм
Ширина, мм	2 450 мм	Ширина	2 550 мм

Данное предложение не является офертой.
Характеристики могут отличаться от заявленных.

Дата печати: 26 сент. 2022 г., 20:50:00

СХЕМА МОДЕЛИ

КМУ ИТ-150



Данное предложение не является офертой.
Характеристики могут отличаться от заявленных.

Дата печати: 26 сент. 2022 г., 20:50:00