

Кран-манипулятор PALFINGER PK 15500A

**PALFINGER**

КАМАЗ КАМАЗ-65117

КАМАЗ

**КРАН-МАНИПУЛЯТОР PALFINGER PK 15500A**

**КАМАЗ-65117**

Артикул: 659000-0000001-22

НОВЫЙ

ПО ЗАПРОСУ



## СПЕЦИФИКАЦИЯ

Крупногабаритные грузы - специализация этого крана-манипулятора. Универсальность машины обеспечена длинной грузовой платформой. КМУ может с легкостью осуществлять погрузку-разгрузку мини-экскаваторов, другой малогабаритной техники или вагончиков – бытовок.

Краноманипуляторная установка PALFINGER PK15500 A - самая популярная КМУ в России среди строительных и логистических компаний.

## ДЕТАЛИ ПРЕДЛОЖЕНИЯ

Местонахождение

Набережные Челны, 423800 - Россия



Информация о продавце

ООО "КРАН центр КАМАЗ"



E-mail

a.durin@palfinger.com

Телефон

+7 812 564-77-53

Наличие

По запросу

Тип продукта

Новый

Артикул

659000-0000001-22

Данное предложение не является офертой.  
Характеристики могут отличаться от заявленных.

Дата печати: 6 окт. 2022 г., 03:58:16

## ХАРАКТЕРИСТИКИ КРАНОМАНИПУЛЯТОРНОЙ УСТАНОВКИ

Макс. подъемный момент	14,1 тм	Стандарт размаха аутригеров	4600 мм
Макс. грузоподъемность	6 100 кг	Требуемое для монтажа пространство (станд.)	810 мм
Макс. гидравлический вылет	8 м	Ширина в транспортном положении	2500 мм
Угол поворота	420°	Макс. рабочее давление	30 мПа
Усилие поворота с одинарным приводом	1,8 тм	Общий вес (станд.)	1769 кг

## ГРУЗОВОЕ ШАССИ

Базовое шасси	КАМАЗ-65117-3010-50	Колесная формула	6x4
<b>Параметры масс</b>		<b>Распределение нагрузки</b>	
Масса перевозимого груза	11 870 кг	На передний мост	5 920 кг
Снаряженная масса	11 970 кг	На заднюю тележку, кг	18 000 кг
<b>Двигатель</b>		<b>Коробка передач</b>	
Модель	КАМАЗ 740.705-300	Модель	154
Тип	Евро-5	Тип	Механическая
Номинальная мощность	300		
<b>Кабина</b>		<b>Внутренние размеры грузовой платформы</b>	
Тип	Цельнометаллическая, двухдверная	Длина	6 818 мм
Исполнение	Со спальным местом	Ширина, мм	2 470 мм

Данное предложение не является офертой.  
Характеристики могут отличаться от заявленных.

Дата печати: 6 окт. 2022 г., 03:58:16

---

**Высота**

730 мм

**Габаритные размеры автомобиля**

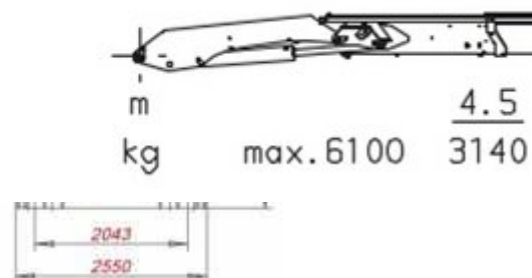
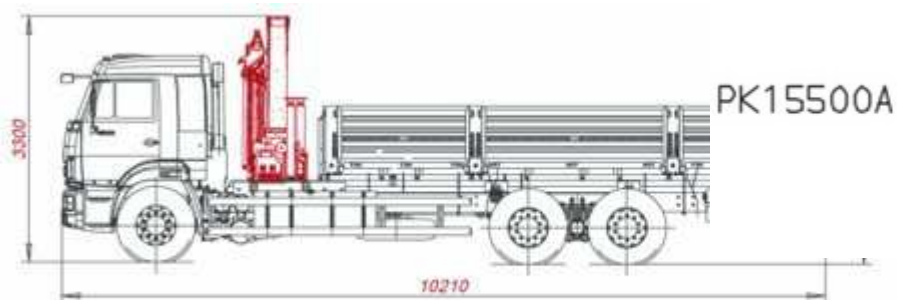
**Длина** 10 310 мм

**Ширина** 2 550 мм

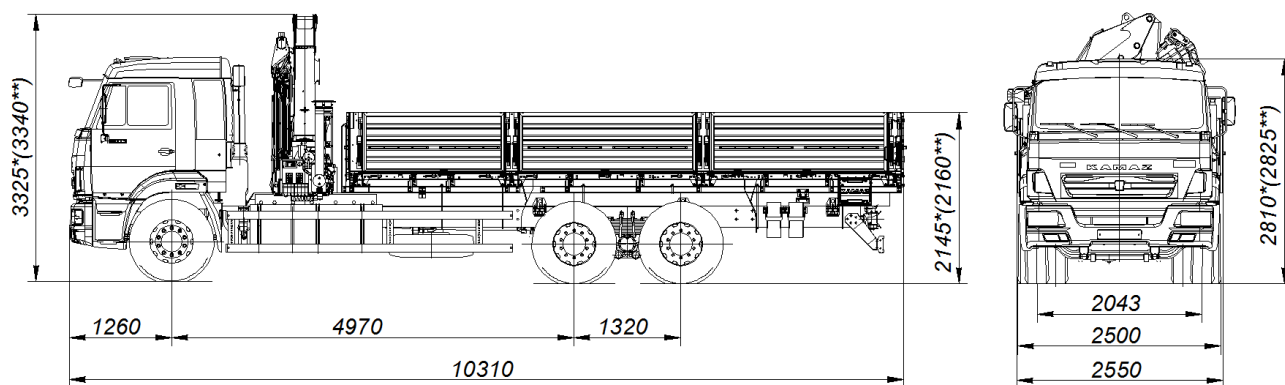
**Высота, не более** 3 340 мм

ГАБАРИТНЫЙ ЧЕРТЕЖ

ГРУЗОПОДЪЕМНОСТЬ НА ВЫЛЕТЕ



## Кран-манипулятор автомобильный модели 659000-0000001-22



Размеры для автомобиля снаряженной массы: \* - с шинами 11.00 R22,5/ \*\* - с шинами 11.00 R20

### ТЕХНИЧЕСКИЕ ХАРАКТЕРИСТИКИ

<b>Колёсная формула</b>	<b>6x4</b>
<b>Базовое шасси</b>	<b>КАМАЗ-65117-3010-50</b>
<b>Краноманипуляторная установка «PALFINGER PK15500A» Шарнирно-сочлененный, управление с земли</b>	
Грузовой момент, т·м	14,1
Грузоподъемность, кг:	
- максимальная	6100
- на максимальном вылете	1690
Вылет, м:	
- максимальный	8,0
- минимальный	2,3
<b>Снаряженная масса крана-манипулятора автомобильного, кг</b>	<b>11970</b>
- на переднюю ось, кг	5710
- на заднюю тележку, кг	6260
<b>Технически допустимая масса перевозимого груза, кг</b>	<b>11870</b>
<b>Технически допустимая полная масса крана-манипулятора автомобильного, кг</b>	
- на переднюю ось, кг	23920
- на заднюю тележку, кг	5920
	18000
<b>Технически допустимая полная масса буксируемого прицепа, кг</b>	<b>14000</b>
<b>Технически допустимая полная масса автопоезда, кг</b>	<b>37920</b>
<b>Габаритные размеры, мм:</b>	
Длина	10310
Ширина	2550
Высота с шинами 11.00 R22,5	3325
Высота с шинами 11.00 R20	3340
<b>Бортовая платформа, без каркаса и тента, задний боковые борта – металлические, откидные, настил пола – деревянный</b>	
<b>Внутренние размеры, мм</b>	
Длина	6818
Ширина	2470
Высота	730
<b>Двигатель (EURO-5)</b>	<b>КАМАЗ 740.705-300</b>
<b>Максимальная мощность двигателя, кВт (л. с.)</b>	<b>221(300)</b>
<b>Максимальная скорость, км/ч</b>	<b>80</b>