

УРАЛ

КМУ РК-15500А**УРАЛ 4320-60Е5**

АРТИКУЛ: 4719

НОВЫЙ

ПО ЗАПРОСУ



СПЕЦИФИКАЦИЯ


Бортовой автомобиль предназначен для транспортировки грузов весом до 9,06 тонн на бортовой платформе. Внутренний размер бортовой платформы составляет 6090 x 2456 мм. Установленная за кабиной **крано-манипуляторная установка Palfinger РК-15500** позволяет осуществлять самопогрузку и проведение грузоподъемных работ с весом до 6,1 тонн.

Вся автотехника с манипуляторами и КМУ поставляется **с полным комплектом документов** для постановки на учет в органах **ГИБДД и РосТехНадзора**.

Также для данного КМУ вы можете приобрести: стропы, цепи, чалки.

ДЕТАЛИ ПРЕДЛОЖЕНИЯ

Местонахождение

г. Миасс, 456320 - Россия 

Информация о продавце

УРАЛСПЕЦТРАНС 

E-mail

ust@uralst.ru

Телефон

+7 800 775 33 00

Наличие

По запросу

Тип продукта

Новый

Артикул

4719

Данное предложение не является офертой.
Характеристики могут отличаться от заявленных.

Дата печати: 26 сент. 2022 г., 20:06:54

ХАРАКТЕРИСТИКИ КРАНОМАНИПУЛЯТОРНОЙ УСТАНОВКИ

| | | | |
|--------------------------------------|----------|---|---------|
| Макс. подъемный момент | 14,1 тМ | Стандарт размаха аутригеров | 4600 мм |
| Макс. грузоподъемность | 6 100 кг | Требуемое для монтажа пространство (станд.) | 810 мм |
| Макс. гидравлический вылет | 8 м | Ширина в транспортном положении | 2500 мм |
| Угол поворота | 420° | Макс. рабочее давление | 30 МПа |
| Усилие поворота с одинарным приводом | 1.8 тМ | Общий вес (станд.) | 1619 кг |

ГРУЗОВОЕ ШАССИ

| | | | |
|---|--------------------|--|-----------------------------|
| Базовое шасси | Урал 4320-1912-60М | Колесная формула | 6x6 |
| Параметры масс | | Распределение нагрузки | |
| Масса перевозимого груза | 9 060 кг | На передний мост | 5 295 кг |
| Снаряженная масса | 12 080 кг | На заднюю тележку, кг | 15 995 кг |
| Нагрузка на седельно-сцепное устройство | 0 кг | | |
| Двигатель | | Коробка передач | |
| Модель | ЯМЗ-65654 (ЕВРО-4) | Модель | ЯМЗ-2361 |
| Тип | дизельный | Тип | механическая, 5-ступенчатая |
| Номинальная мощность | 230 л.с. | | |
| Кабина | | Внутренние размеры грузовой платформы | |

Данное предложение не является офертой.
Характеристики могут отличаться от заявленных.

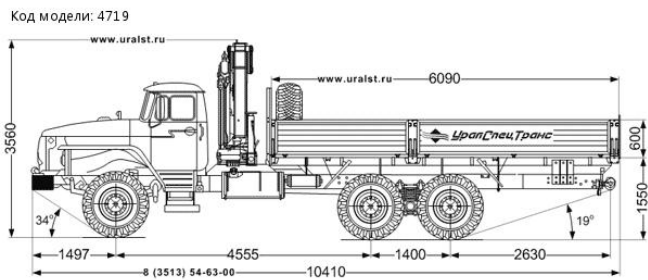
Дата печати: 26 сент. 2022 г., 20:06:54

| | | | |
|-------------------|-------------------------------------|-------------------|----------|
| Тип | Цельнометаллическая, двухдверная | Длина | 6 090 мм |
| Исполнение | Без спального места | Ширина, мм | 2 456 мм |
| | | Высота | 600 мм |

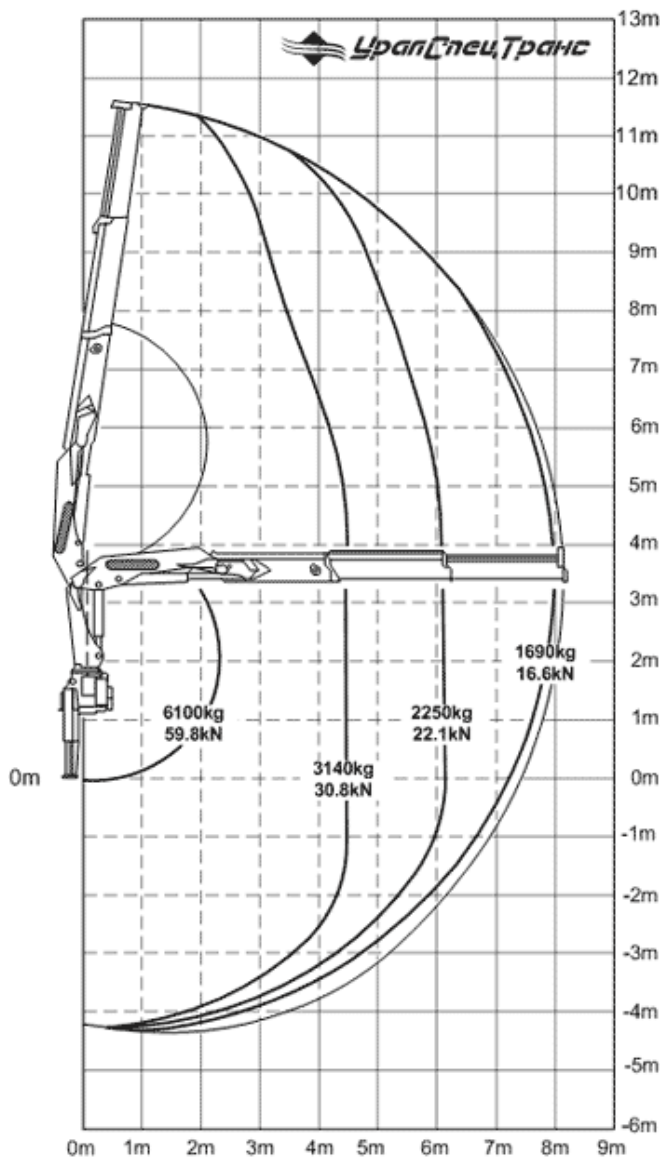
Габаритные размеры автомобиля

| | |
|-------------------------|-----------|
| Длина | 10 500 мм |
| Ширина | 2 500 мм |
| Высота, не более | 3 480 мм |

СХЕМА МОДЕЛИ



КМУ PALFINGER РК-15500А



Данное предложение не является офертой.
Характеристики могут отличаться от заявленных.

Дата печати: 26 сент. 2022 г., 20:06:54