

SCANIA

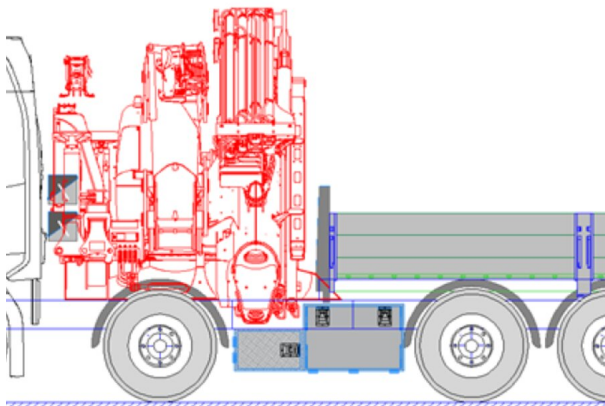
**PK 1050 TEC**

**R 500 8X4 NB**

NUMERO DI CONTRATTO: PALDRIVE 516


NUOVO

SU RICHIESTA



### INFORMAZIONI OFFERTA

Dettagli sulla posizione

PALFINGER, 86-050 - Polonia 

Dettagli dealer

Palfinger EMEA GmbH PL



Disponibilità

Su richiesta

Tipologia di prodotto

Nuovo

Numero di contratto

Paldrive 516

Email del venditore

[sales@palfinger.com](mailto:sales@palfinger.com)

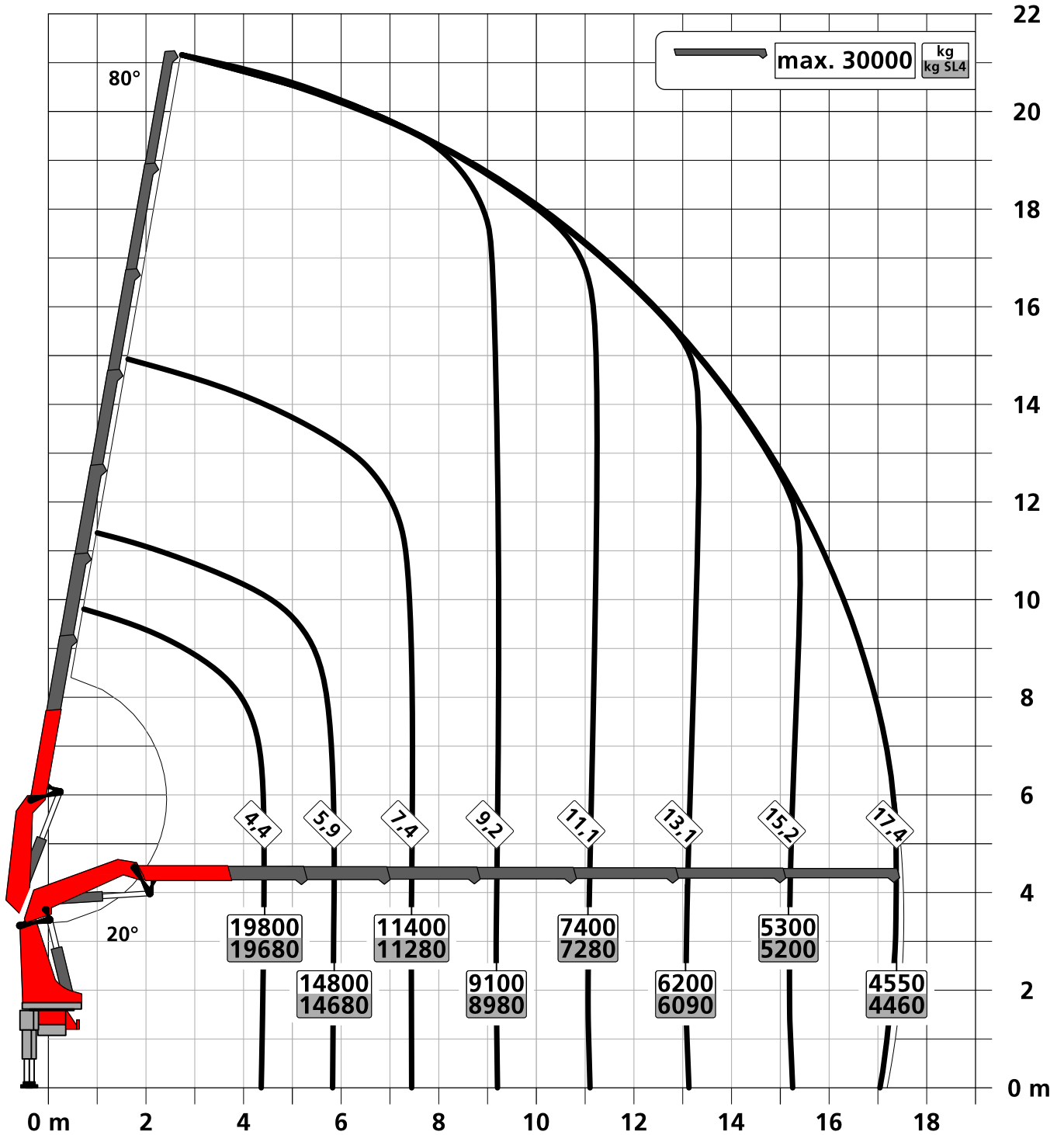
Telefono del venditore

**004366488345792**

<b>Manufacturer</b>	Palfinger	<b>Lifting moment</b>	95,0 mt
<b>Model</b>	PK 1050 TEC	<b>Outreach / Lifting power</b>	30,0 m / 1.500 Kg
<b>Construction year</b>	2024	<b>Max outreach</b>	30,0 m
<b>Produttore</b>	Scania	<b>Assi</b>	8x4
<b>Anno di costruzione</b>	2024	<b>PTT</b>	32.000 Kg
<b>Cabina</b>	CR20N	<b>Dead weight</b>	27.900 Kg
<b>Passo</b>	4.950mm	<b>Payload</b>	4.100 Kg
<b>Potenza</b>	500 PS	<b>Payload category</b>	<6t
<b>Emissioni</b>	EURO 6	<b>Construction</b>	Gru per impieghi pesanti

Konstruktionsänderungen vorbehalten, fertigungstechn. Toleranzen müssen berücksichtigt werden.

Krandarstellung symbolisch



Zulässige Traglasten für Seilwinde siehe Datenblatt

Seite 020.21000 2.5t

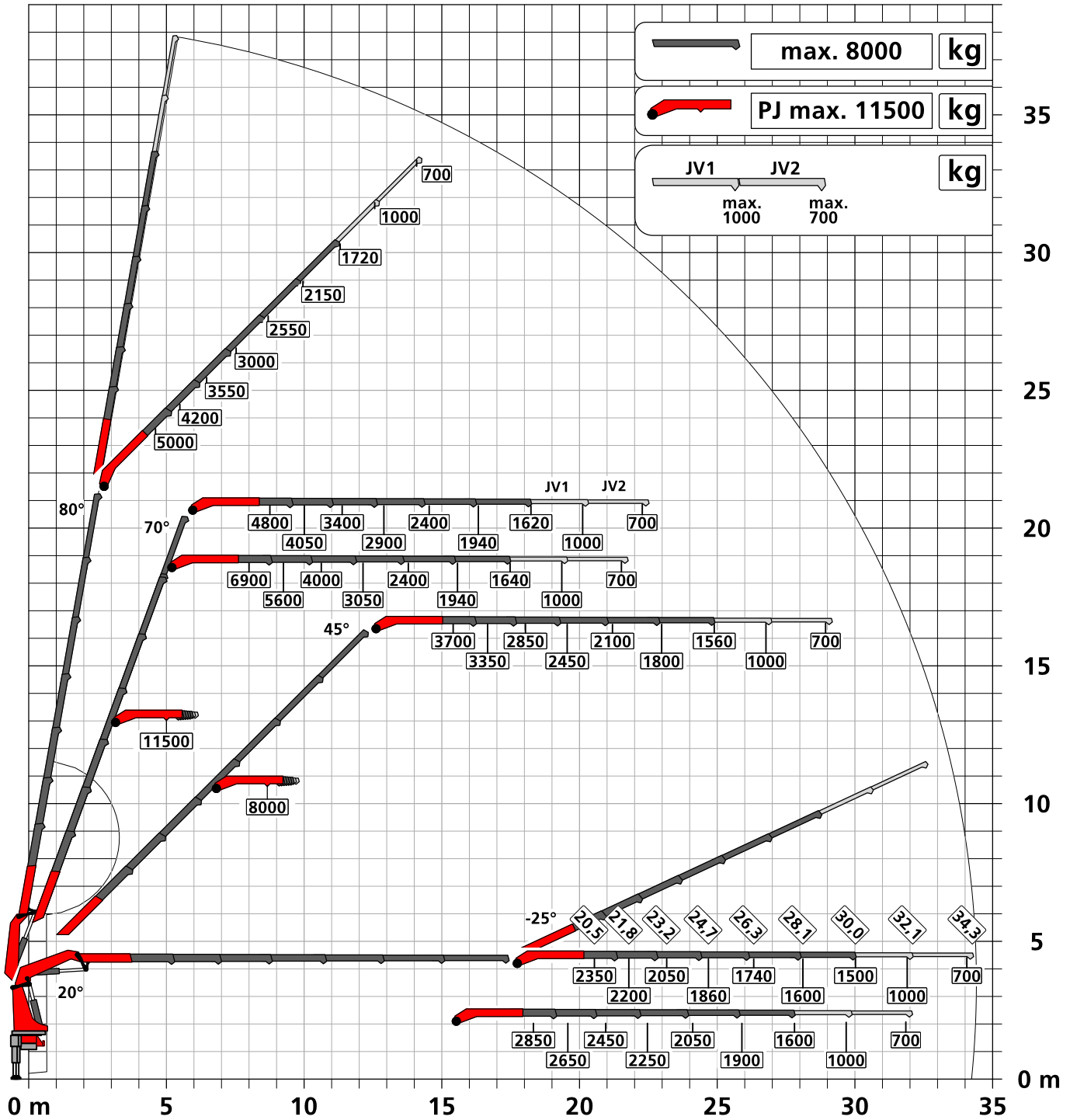
Seite 020.21100 3.5t

Konstruktionsänderungen vorbehalten, fertigungstechn. Toleranzen müssen berücksichtigt werden.

Krandarstellung symbolisch

# DPS-C

Dual Power System



:Eigengewicht      JV1      JV2  
 45 kg              45 kg

Die Tragkräfte laut Diagramm verringern sich bei Verwendung von mechanischen Verlängerungen um deren Eigengewicht.  
 Die Tragkräfte laut Diagramm verringern sich bei Verwendung von Schlauchausrüstung am Fly-Jib.



Zulässige Traglasten für Seilwinde siehe Datenblatt

Seite 020.21000 2.5t

Seite 020.21100 3.5t