

SCANIA

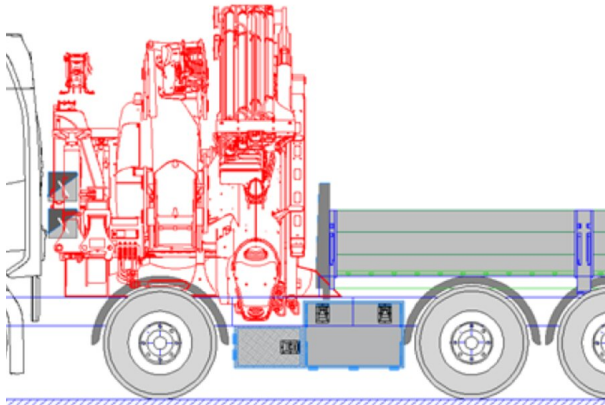
PK 1050 TEC

R 500 8X4 NB

NÚMERO DE REFERENCIA: PALDRIVE 516


NUEVO

SOBRE PEDIDO



INFORMACIÓN DEL PRODUCTO

Información del lugar

PALFINGER, 86-050 - Polonia 

Vendedor

Palfinger EMEA GmbH PL



Disponible

Sobre pedido

Tipo de Producto

Nuevo

Número de Referencia

Paldrive 516

Email

sales@palfinger.com

Teléfonos de Contacto

004366488345792

CARACTERÍSTICAS DE GRÚAS

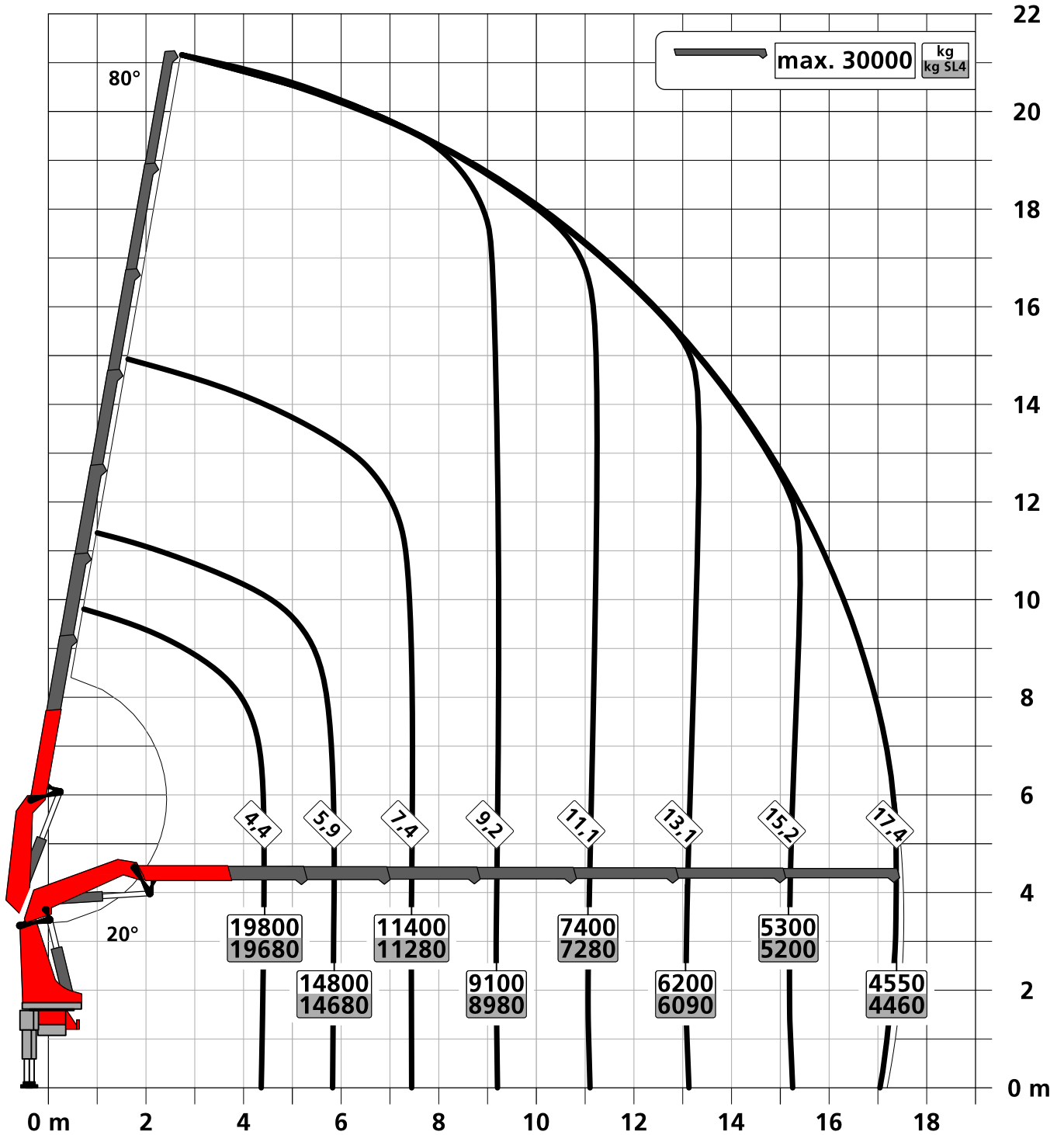
Fabricante	Palfinger	Momento de Elevación	95,0 mt
Modelo	PK 1050 TEC	Capacidad máxima de carga	30,0 m / 1.500 Kg
Año de Construcción	2024	Alcance Máximo	30,0 m

CARACTERÍSTICAS DEL CAMIÓN

Fabricante	Scania	Axes	8x4
Año	2024	Masa Máxima Autorizada	32.000 Kg
Drivers cabine	CR20N	Peso Propio	27.900 Kg
DEE (mm)	4.950mm	Payload	4.100 Kg
Power	500 PS	Accesorios	<6t
Emisiones	EURO 6	Componentes	Grúas

Konstruktionsänderungen vorbehalten, fertigungstechn. Toleranzen müssen berücksichtigt werden.

Krandarstellung symbolisch



Zulässige Traglasten für Seilwinde siehe Datenblatt

Seite 020.21000 2.5t

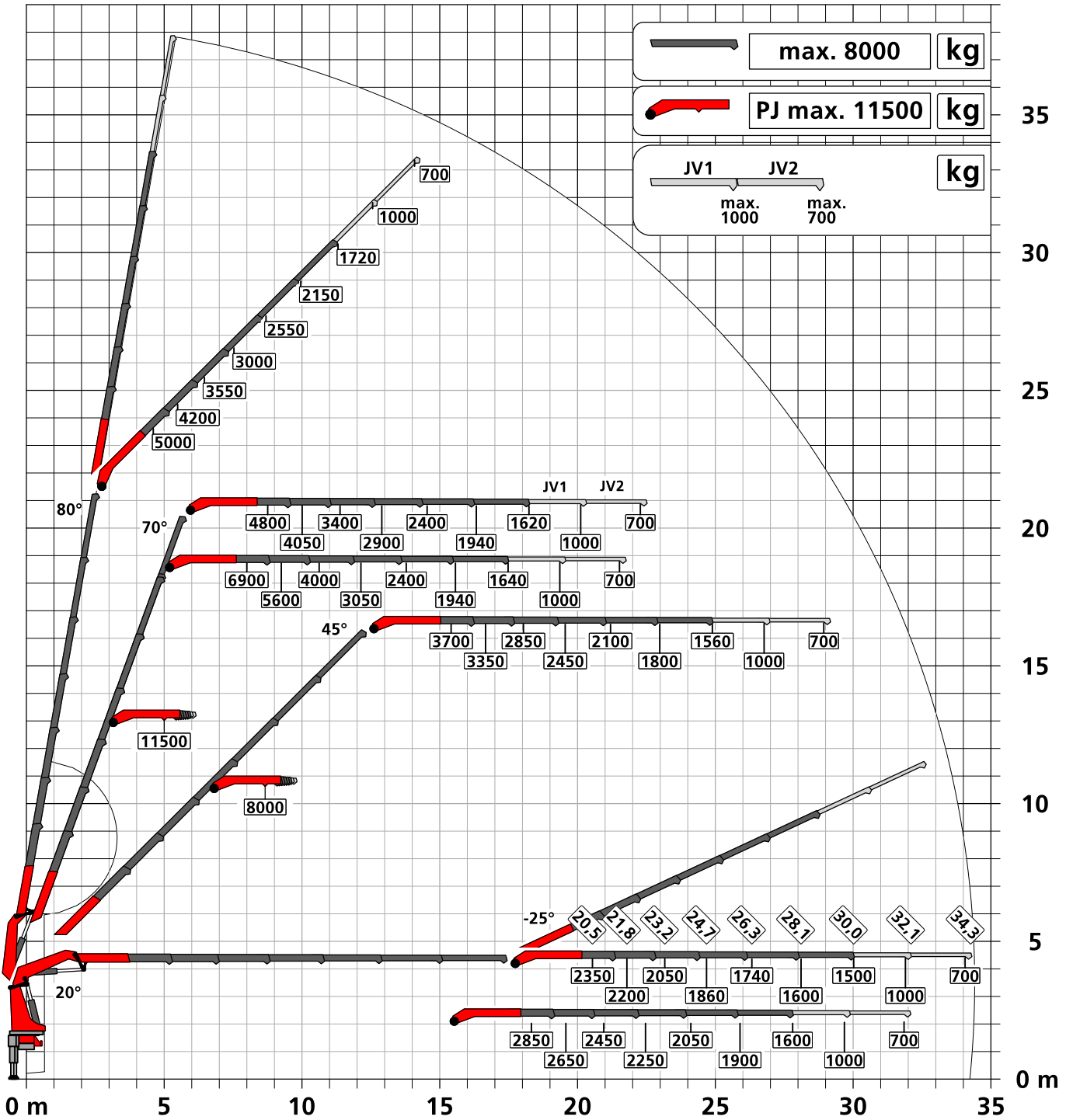
Seite 020.21100 3.5t

Traglastdiagramm PK 1050 TEC F PJ240E JV2 DPS-C

Konstruktionsänderungen vorbehalten, fertigungstechn. Toleranzen müssen berücksichtigt werden.

Krandarstellung symbolisch

DPS-C
Dual Power System



:Eigengewicht JV1 JV2
45 kg 45 kg

Die Tragkräfte laut Diagramm verringern sich bei Verwendung von mechanischen Verlängerungen um deren Eigengewicht.
Die Tragkräfte laut Diagramm verringern sich bei Verwendung von Schlauchausrüstung am Fly-Jib.



Zulässige Traglasten für Seilwinde siehe Datenblatt

Seite 020.21000 2.5t

Seite 020.21100 3.5t