

SCANIA

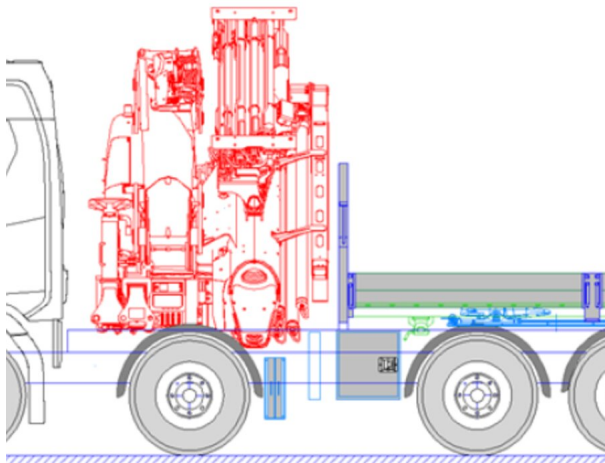
PK 1050 TEC

R 500 8X2*6 LB

NÚMERO DE REFERENCIA: PALDRIVE 511


NUEVO

SOBRE PEDIDO



INFORMACIÓN DEL PRODUCTO

Información del lugar

PALFINGER, 86-050 - Polonia 

Vendedor

Palfinger EMEA GmbH PL



Disponible

Sobre pedido

Tipo de Producto

Nuevo

Número de Referencia

Paldrive 511

Email

sales@palfinger.com

Teléfonos de Contacto

004366488345792

CARACTERÍSTICAS DE GRÚAS

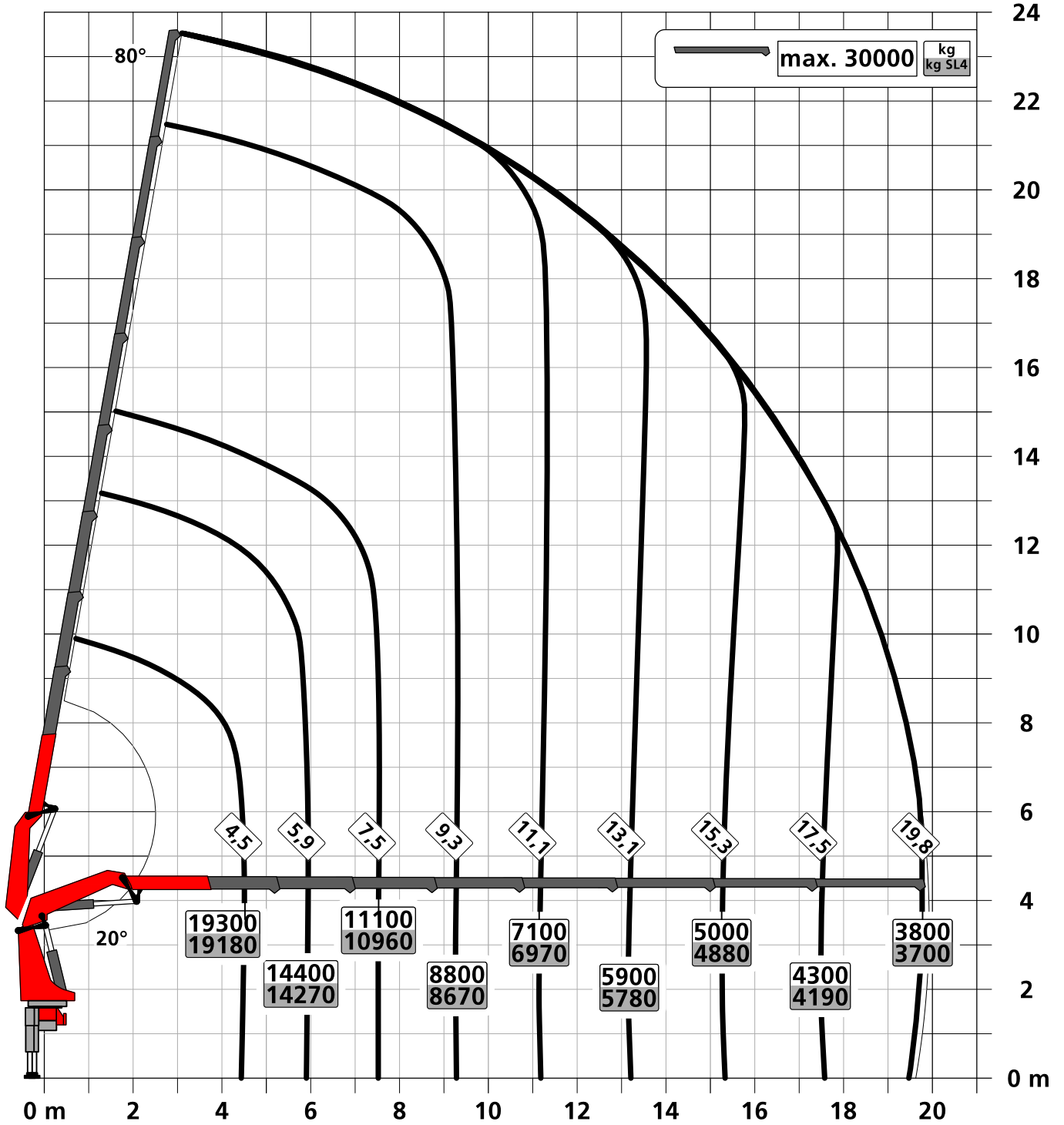
Fabricante	Palfinger	Momento de Elevación	95,0 mt
Modelo	PK 1050 TEC	Capacidad máxima de carga	32,4 m / 1280 Kg
Año de Construcción	2024	Alcance Máximo	32,4 m

CARACTERÍSTICAS DEL CAMIÓN

Fabricante	Scania	Axes	8x2*6
Año	2024	Masa Máxima Autorizada	32.000 Kg
Drivers cabine	CR20N	Peso Propio	27.500 Kg
DEE (mm)	4.550mm	Payload	4.500 Kg
Power	500 PS	Accesorios	<6t
Emisiones	EURO 6	Componentes	Sattelzugmaschine

Konstruktionsänderungen vorbehalten, fertigungstechn. Toleranzen müssen berücksichtigt werden.

Krandarstellung symbolisch



Zulässige Traglasten für Seilwinde siehe Datenblatt

Seite 020.21000 2.5t

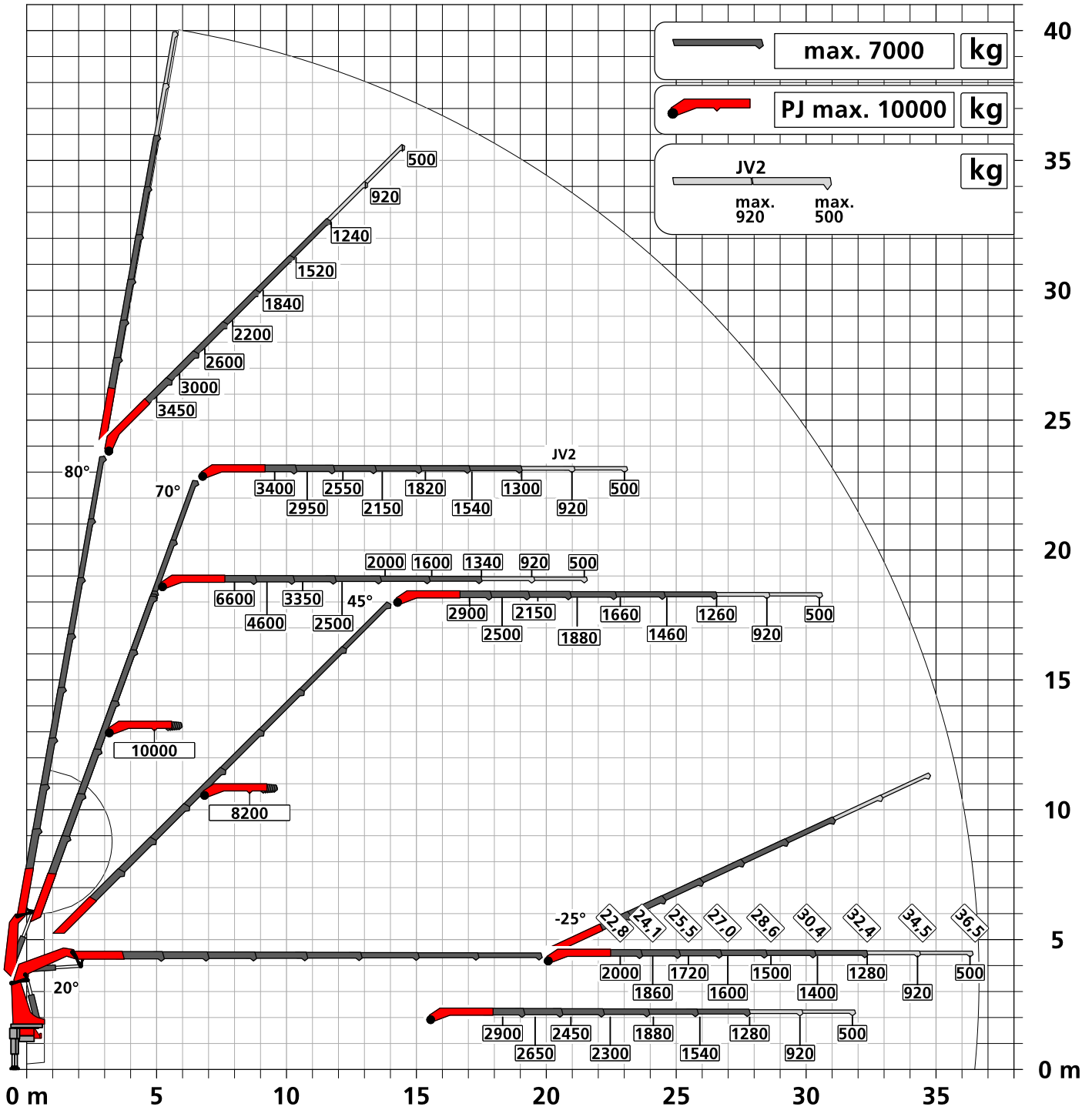
Seite 020.21100 3.5t

Konstruktionsänderungen vorbehalten, fertigungstechn. Toleranzen müssen berücksichtigt werden.

Krandarstellung symbolisch

DPS-C

Dual Power System



:Eigengewicht JV2
75 kg

Die Tragkräfte laut Diagramm verringern sich bei Verwendung von mechanischen Verlängerungen um deren Eigengewicht.
Die Tragkräfte laut Diagramm verringern sich bei Verwendung von Schlauchausrüstung am Fly-Jib.



Zulässige Traglasten für Seilwinde siehe Datenblatt

Seite 020.21000 2.5t

Seite 020.21100 3.5t

