

MAN

PK 58.002 TEC7

TGS 35.510 8X4H-6 BL

AUFTRAGSNUMMER: PALDRIVE 307

NEU

AUF ANFRAGE



GERÄTEAUSSTATTUNG

**MAN + PK 58.002 TEC7 +
PALFINGER Aufbau**

Verfügbar ab Juli 2024

360° Standsicherheit bei 100%

Kranleistung


Kran: PK 58.002 TEC7

- Hydraulischer 7-fach Ausschub
- Schnellgängiges Ausschubsystem mit Rückölverwertung
- Schwenkbereich unendlich
- Stützbeinausleger hydraulisch (max. Abstützbreite 7.800 mm)

Zwischenverkauf und Änderungen vorbehalten!

INFORMATIONEN ZUM ANGEBOT

Montage- & Besichtigungsstandort

PALFINGER, 86-050 - Polen 

Verkaufsabwicklung und Auslieferung durch Händler:

Palfinger EMEA GmbH PL

PALFINGER

Verfügbarkeit

Auf Anfrage

Produktzustand

Neu

Auftragsnummer

Paldrive 307

E-Mail

sales@palfinger.com

Telefonnummer

004366488345792

Druckdatum: 17.04.2024, 05:24:26

- Zusatzabstützung hydraulisch (max. Abstützbreite 5.200 mm)
- Stützbeine 180° hydraulisch schwenkbar
- Paltronic 150
- HPSC + LOAD
- PALCOM P7 Funkfernsteuerung / 8fach mit Linearhebel
- Lackierung RAL3020
- Arbeitsscheinwerfer in LED am Knickarm und am Fly-Jib
- Schlauchausrüstung für zwei Zusatzgeräte
inkl. Schnellkuppung (Multifaster)
- 3,5t-Seilwinde am Hauptarm (hydr. abklappbar),
Seillänge: 90m
- Seilwindensynchronregelung (SRC)
- 11,5to & 25to Lasthaken

Zubehör: PJ150E (Zusatzknickarm)

- Hydraulischer 6-fachausschub
- Hydraulisch 25° nach oben knickbar
- Anwendungen mit Zusatzgeräten möglich (z.B. Greifer, Rotator..)
inkl. Schnellkuppung (Multifaster)
- Vorbereitung für EN280 Arbeitskorbbetrieb

Pritsche

- Lichte Abmessungen: 2.480 x 6.300 mm
- Stirnwand: Höhe: 1.600 mm
- Bord- und Heckwand Höhe: 400 mm

- Pritschenboden aus 27 mm Siebdruckplatten

MAN TGS 35.510 8x4H-6 BL

- 510PS , max. 2.600Nm
- Automatikgetriebe, MAN TipMatic 12.28 OD
- Blattfederung an den Vorderachsen,
Luftfederung
an den Hinterachsen
- Kraftstofftank 390l / AD-Blue 35l
- Bereifung Hinterachsen 315/65R22,5
- Bereifung Frontachse 385/65R22.5
- Kabinenfarbe: Verkehrsweiss RAL 9016 /
Chassisfarbe: RAL9011
graphitschwarz

LADEKRAN

Hersteller	Palfinger	Hubmoment	55,5 mt
Gerätetyp	PK 58.002 TEC7	Reichweite / Tragkraft	31,4 m / 390 kg
Baujahr	2023	Max outreach	31,4 m

FAHRZEUG

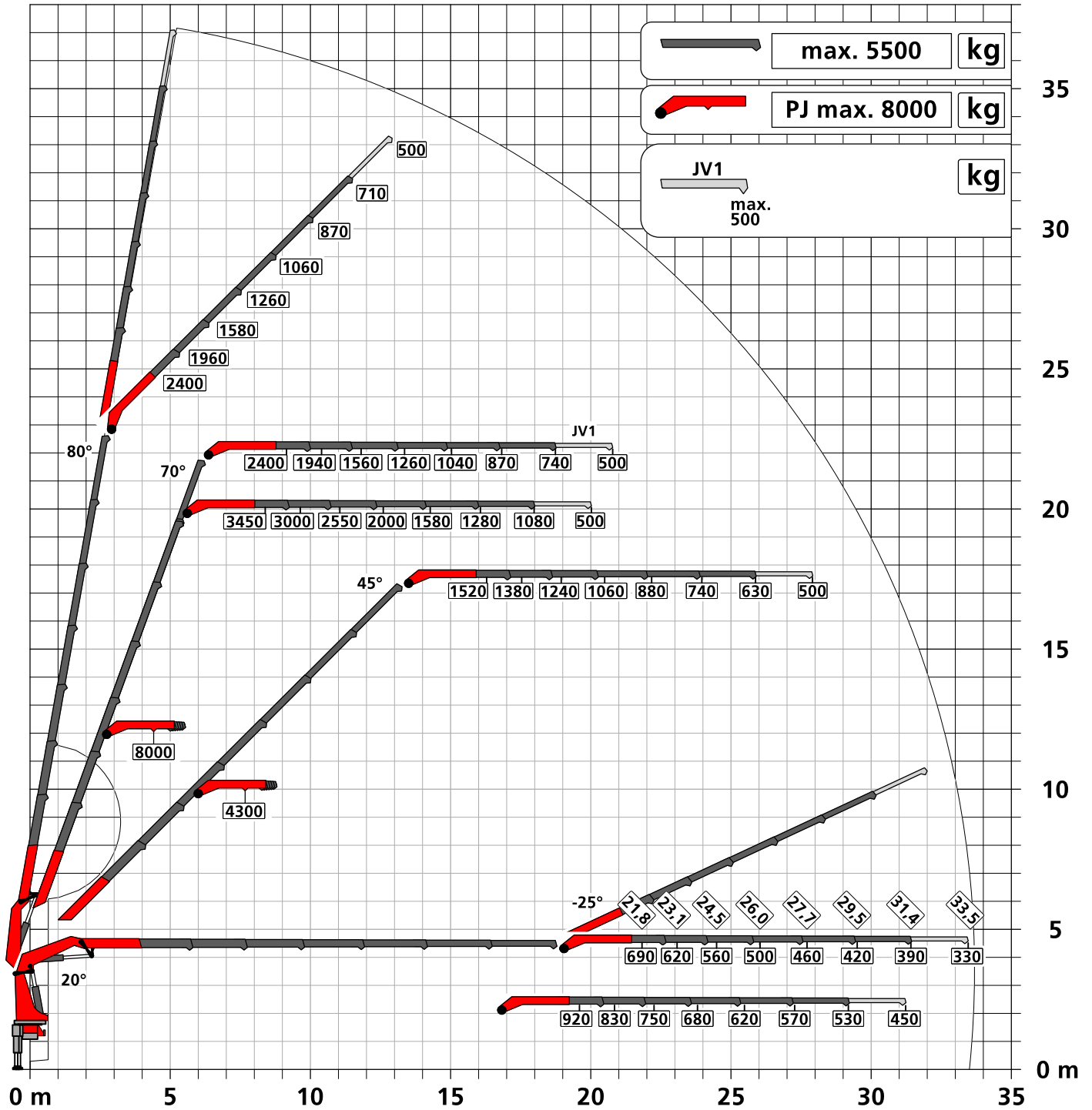
LKW Hersteller	MAN	Achsen	8x4
Baujahr	2022	Zulässiges Gesamtgewicht	32.000 kg
Fahrerhaus	TM	Eigengewicht	22.500 kg
Radstand	1.795 + 3.505 + 1.350 mm	Nutzlast	9.500 kg
Leistung	510 Ps	Nutzlast Kategorie	6t - 15t
Schadstoffklasse	EURO 6	Montageart	Kran und Pritsche

Konstruktionsänderungen vorbehalten, fertigungstechn. Toleranzen müssen berücksichtigt werden.

Krandarstellung symbolisch

DPS-C

Dual Power System



Eigengewicht: JV1
40 kg

Die Tragkräfte laut Diagramm verringern sich bei Verwendung von mechanischen Verlängerungen um deren Eigengewicht.
Die Tragkräfte laut Diagramm verringern sich bei Verwendung von Schlauchausrüstung am Fly-Jib.



Zulässige Traglasten für Seilwinde siehe Datenblatt

Seite 020.21000 2.5t

Seite 020.21100 3.5t

PALDRIVE TEC-CONTAINER- KRAN

PK 58.002 TEC 7 & TIEFBAUPRITSCH
MIT CONTAINERVERRIEGELUNG
MAN TGS 35.510 8X4H-6 BL CH



PALDRIVE PALFINGER TURNKEY SOLUTIONS

Mit PALDRIVE bieten wir sofort verfügbare Komplettfahrzeuge an.

Durch die Kombination aus unserem langjährigen Know-how bei unserem Produkt Ladekran und dem geballten Wissen aus unserem PALFINGER Mounting Competence Center, kurz MCC, können wir innovative Entwicklungen und erfolgreiche Konzepte in standardisierte Lösungen für Sie überführen. Mit PALDRIVE stellen wir diese standardisierten, aber modularen und kostengünstigen Aufbaukonzepte als sofort einsatzbereite Komplettlösungen zur Verfügung. Sie als unsere Kunden und Aufbaupartner, können direkt von dieser „One-Stop-Shop“-Erfahrung profitieren. Mit optimal gestalteten, aber auch spezialisierten Fahrzeuglösungen, erfüllen wir die individuellen Bedürfnisse im Arbeitsalltag punktgenau, damit Sie Höchstleistungen erbringen können. Eines dieser Fahrzeugkonzepte ist der TEC-Containerkran.



Für weitere Informationen zu unseren **PALDRIVE Komplettfahrzeugen** scannen Sie bitte den QR-Code oder besuchen Sie uns: www.palfinger.com/paldrive



Hier geht's zum **PALDRIVE Video**. Scannen Sie einfach den QR-Code oder besuchen Sie unseren PALFINGER YouTube-Kanal: www.youtube.com/palfinger



TEC-CONTAINERKRAN

OPTIMAL FÜR MONTAGEEINSÄTZE UND CONTAINERHANDLING

Dieses Fahrzeugkonzept ist für die Anforderungen der Bauindustrie und den Transport von Gütern sowie Containern ideal geeignet. Durch die optimale Abstimmung zwischen frontmontiertem Ladekran, Trägerfahrzeug und Aufbau, haben wir eine maßgeschneiderte Lösung für Montageeinsätze und ein Containerhandling geschaffen. Dieses durchdachte PALDRIVE Konzept ist mit seinem kraftvollen Hubmoment von 55,5 mt und eine beeindruckende Reichweite von 31,4 m mit Fly-Jib optimal für den Einsatz als Montagekran sowie dem Transport von Containern ausgelegt. Auch sperrige oder auf Paletten gelagerte Güter können problemlos mit dem Ladekran PK 58.002 TEC 7 präzise verladen werden. Auf der über 15 qm großen Ladefläche finden bis zu 14 Euro-Paletten Platz und dank der integrierten und ausziehbaren Containerverschlüsse, kann auch ein 20' ISO Container sicher transportiert werden. Sollte die Ladung auch einmal breiter als das Fahrzeug selbst sein, so kann dank der Überbreitenmarkierungen dennoch ein sicherer Transport gewährleistet werden. Die abnehmbaren Bordwände können dabei sicher verstaut werden und unzählige Anschlagpunkte machen eine optimale Ladungssicherung möglich. Das alles und noch viel mehr verstehen wir unter einer Komplettlösung.



PALFINGER PK 58.002 TEC 7

PRÄZISE UND KRAFTVOLL

MEHR ERFAHREN!

Für weitere Informationen zu diesem Produkt scannen Sie bitte den QR-Code.

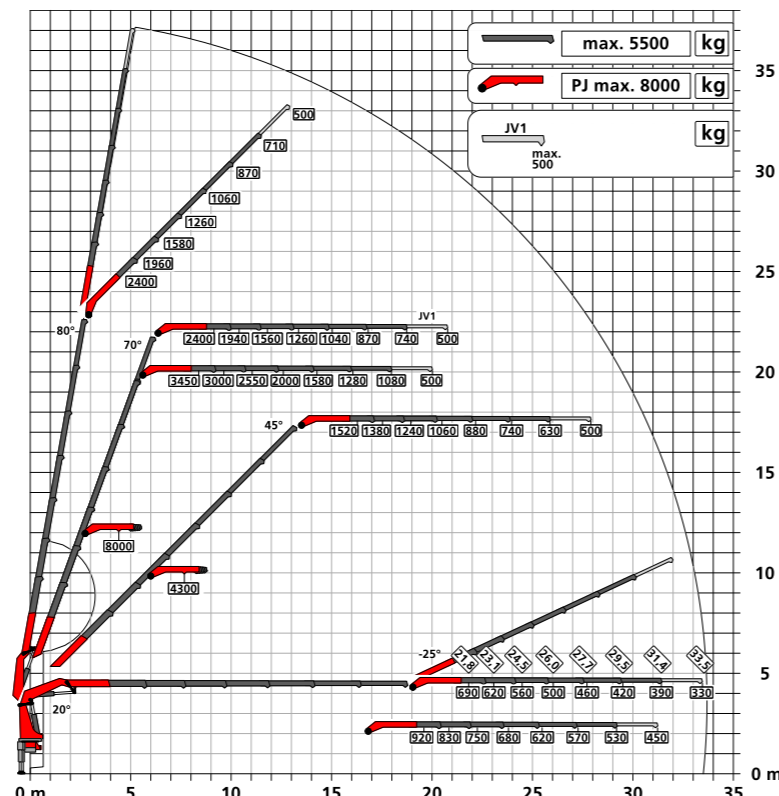


EFFIZIENTES ARBEITEN MIT HOHEM KOMFORT-FAKTOR

TRAGLASTDIAGRAMM

PK 580 TEC F PJ 150 E JV1 DPS-C

Erweiterte Reichweite dank Fly-Jib und mechanischer Verlängerung*.



TECHNISCHE DATEN

Max. Hubmoment	55,5 mt / 544,8 kNm
Max. Hubkraft	20.000 kg / 196,2 kN
Max. hydraulische Reichweite	18,9 m
Max. Reichweite mit Fly-Jib	31,4 m
Schwenkbereich	unendlich
Max. Abstützbreite	7.800 mm

FLY-JIB – ZUSATZKNICKARM



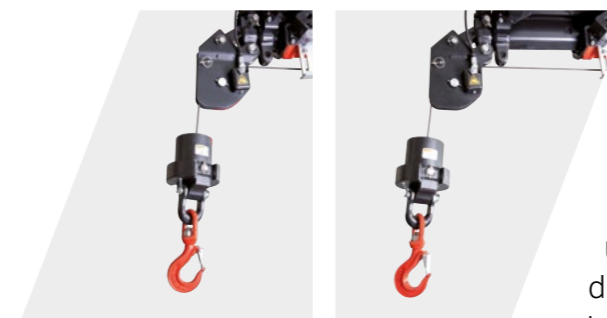
Der Zusatzknickarm Fly-Jib erweitert den Arbeitsbereich des Kranes und erhöht somit auch die möglichen Anwendungsgebiete. Durch die Möglichkeit mit oder ohne Fly-Jib arbeiten zu können, steigert das die Flexibilität enorm im Arbeitsalltag. Alle Anbaugeräte, wie Seilwinde, Rotator, Greifer etc. können ebenfalls uneingeschränkt mit dem Fly-Jib verwendet werden.

MFA - MULTIFUNKTIONSADAPTER



Mit einer Vielzahl an verfügbaren Krananbaugeräten, die mithilfe des eigens entwickelten PALFINGER Multifunktionsadapter MFA leicht und ergonomisch gewechselt werden können, wird dieses Fahrzeugkonzept zu einem multifunktionalen Arbeitsgerät, das perfekt für eine Vielzahl an verschiedenen Einsätzen ausgerüstet ist.

SRC & RTC – MEHR KOMFORT IM SEILBETRIEB



SRC sorgt für einen konstanten Abstand zwischen Rollenkopf und Unterflasche, während der Kranbedienung. So bleibt der Abstand zur Last immer konstant. RTC steuert automatisch die Seillänge zu jedem Zeitpunkt und an jeder Position. In Kombination erhöhen diese beiden Systeme den Komfort erheblich und steigern die Effizienz bei jedem Seilwindeneinsatz.

AUFBAU PALFINGER

TIEFBAUPRITSCH MIT CONTAINERVERRIEGELUNG

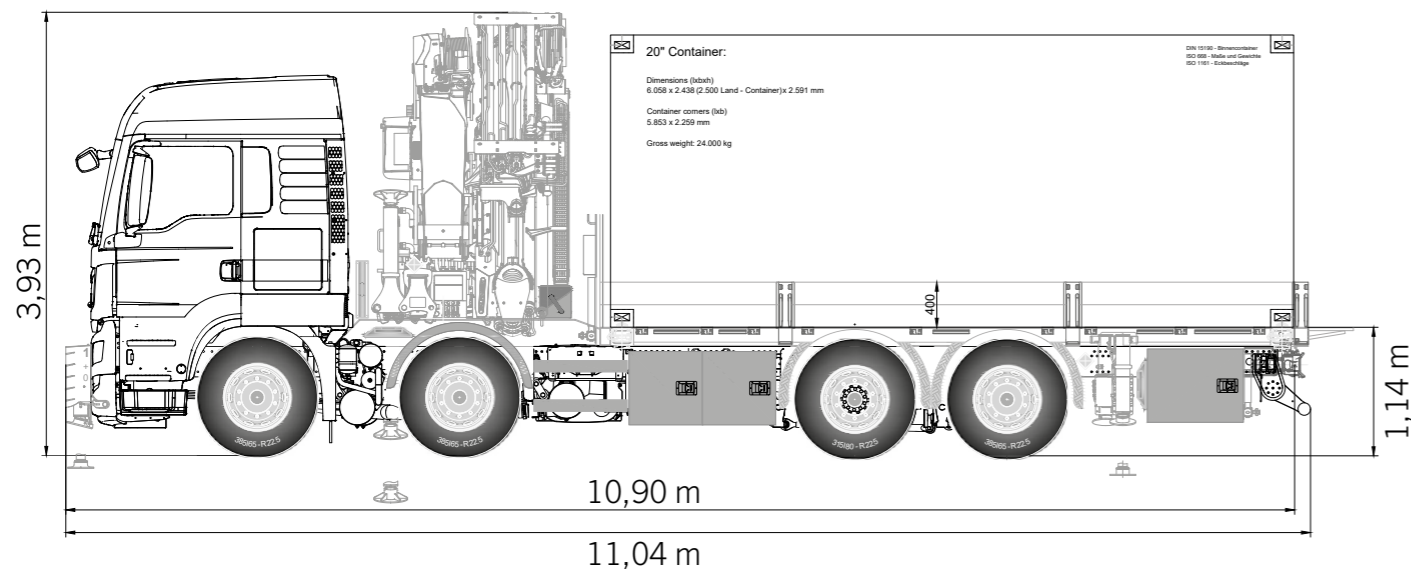
MEHR ERFAHREN!

Für weitere Informationen
zu PALDRIVE scannen
Sie bitte den QR-Code.



**MASSGESCHNEIDERTE KOMPLETTLÖSUNG FÜR MONTAGEEINSÄTZE,
SOWIE CONTAINER-HANDLING**

TECHNISCHE ZEICHNUNG



Gesamtlänge:	11,04 m	Gesamthöhe:	3,93 m
Kupplungslänge / A-Maß:	10,90 m	Ladehöhe:	1,14 m

TECHNISCHE DATEN

Kranposition	frontmontiert
Innenabmessungen	2.480 x 6.255 mm
Nutzlast	9.500 kg
Boden	27 mm Siebdruckplatten
Ladungssicherung	2 Paar JOST-Containerverriegelungen manuell ausziehbar auf 3.000 mm, 7 Zurrpunkte je Seite (2 t)
Bordwandhöhe	400 mm
Stirnwandhöhe	1.000 mm
Staumöglichkeiten	1 x Werkzeugkasten 1300 x 650 x 650 mm 1 x Staubox für Bordwände 2.450 x 850 x 650 mm 2 x Kettenkisten an der Stirnwand 2 x Kettenkisten an den Zusatzstützen

MULTIFUNKTIONALE STIRNWAND



Die multifunktionale Stirnwand im Farbton Anthrazit verfügt über mehrere Staumöglichkeiten für Ketten, Zurrgurte und Rundschlingen, mittels Haken oder Staubox. Das sorgt für eine sichere Aufbewahrung während der Fahrt. Zusätzlich ist die Stirnwand mit einem Rungende-
pot ausgestattet.

RUNGENDEPOT & LADUNGSSICHERUNG



Die Vielzahl an Zurrpunkten gewährleistet eine optimale Ladungssicherung. Eine noch individuellere Sicherung jeglicher Art von Ladung wird durch die Rungen und der, im Boden integrierten, Leisten gewährleistet. Das Fahrzeug ist ebenfalls mit Containerverschlüssen ausgestattet und erhöht dadurch nochmals die Flexibilität.

RÜCKWAND



Ausklappbare Halterungen am Heck des Fahrzeugs ermöglichen, dass die Rückwand auf eine Ebene mit der Ladefläche umgelegt werden kann. Dadurch muss die Rückwand nicht notwendigerweise abgenommen werden. Das verlängert einerseits die Ladefläche und sorgt zudem auch für eine nach hinten offene Ladefläche.

CHASSIS MAN

TGS 35.510 8X4H-6 BL CH



MEHR ERFAHREN!

Für weitere Informationen zu diesem Produkt scannen Sie bitte den QR-Code oder besuchen Sie die MAN Website.



PERFEKTE KOMBINATION AUS FLEXIBILITÄT UND LEISTUNGSSTÄRKE.

TECHNISCHE DATEN

Motor	510 PS, EURO 6
Radstand	1.795 / 3.505 / 1.350 mm
Kraftstofftank	390 l, rechts angebracht
AdBlue Tank	35 l, rechts angebracht
Getriebe	MAN TipMatic 12.28 OD
Federung vorne / hinten	Blattfeder / Luft
Bereifung vorne	385/65/R22,5
Bereifung hinten	315/80/R22,5

HYDRODRIVE

Dank Hydrodrive kann per Knopfdruck eine zweite Antriebsachse zusätzlich dazu geschaltet werden. Das erhöht nicht nur den Fahrkomfort, sondern auch die Sicherheit in traktionskritischen Situationen und beim Anfahren.



MEDIASYSTEM NAVIGATION PROFESSIONAL 12,3 ZOLL



Das MAN Infotainmentsystem mit hochauflösendem 12,3 Zoll Farbdisplay bietet alle High-End-Funktionen eines modernen Radio-, Navigations- und Entertainmentsystems. Durch die Integration der Rückfahrkamera in dieses System ist kein zusätzlicher Bildschirm auf dem Armaturenbrett notwendig.

KOMBIINSTRUMENT PROFESSIONAL 12,3 ZOLL



Das hochauflösende, volldigitale Kombiinstrument Professional ist ein 12,3 Zoll-Farbdisplay. Es zeigt dem Fahrer alle zur Fahrzeugführung notwendigen Betriebsinformationen in übersichtlicher und leicht verständlicher Weise an. Die vollständig digitale Anzeige bietet die Möglichkeit einer neuen Art der Visualisierung mit optimalem Informationstransfer zum Fahrer.

FAHRER-KOMFORTSITZ INKL. SITZHEIZUNG & -LÜFTUNG



Der luftgefederte Fahrerkomfortsitz mit Lendenwirbelstütze, Schulteranpassung und integrierter Kopfstütze, bietet eine neunstufige und gewichtsabhängige Sitzhöhereinstellung. Die Memory- und Schnellabsenkungsfunktion sorgen für ein komfortables Ein- und Aussteigen. Für noch mehr Fahrkomfort sorgen die integrierte Sitzheizung sowie -lüftung.

EASY CONTROL



Die zusätzliche Anordnung von vier Tasten auf der Fahrertür erhöht den Komfort im Arbeitsalltag erheblich. Dadurch können wichtige und häufig benötigte Fahrzeugfunktionen weiterhin ergonomisch bedient werden, ohne erneut in die Fahrzeugkabine einsteigen zu müssen.



KP-PK58PALDRM1+DE
11/2023

Die abgebildeten Krane sind teilweise mit Wunschausrüstung ausgestattet und entsprechen nicht immer der Standardausführung. Beim Kranaufbau sind länderspezifische Vorschriften zu beachten. Maßangaben unverbindlich. Technische Änderungen, Irrtümer und Übersetzungsfehler vorbehalten.

PK 55.002 TEC 5 | PK 58.002 TEC 7

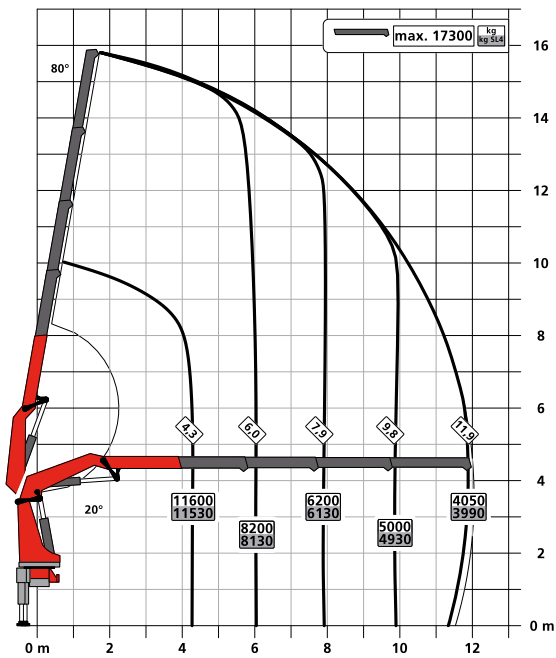
DER NEUE MASSSTAB IN DER 60 MT-KLASSE

LIFETIME EXCELLENCE

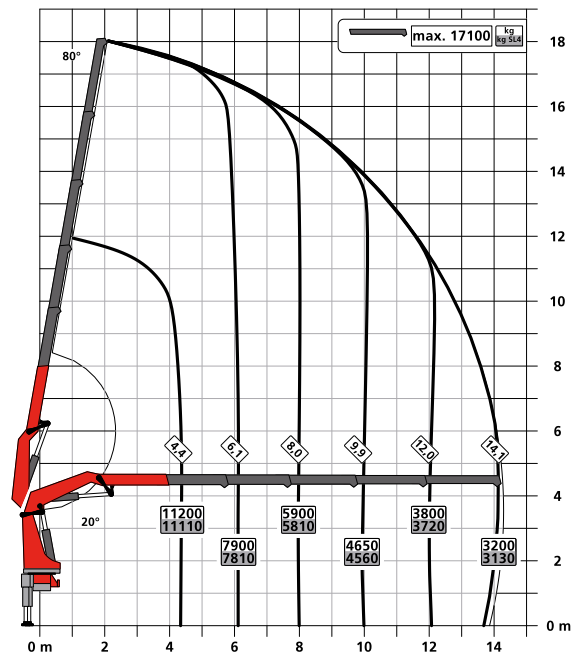


TRAGLASTDIAGRAMME

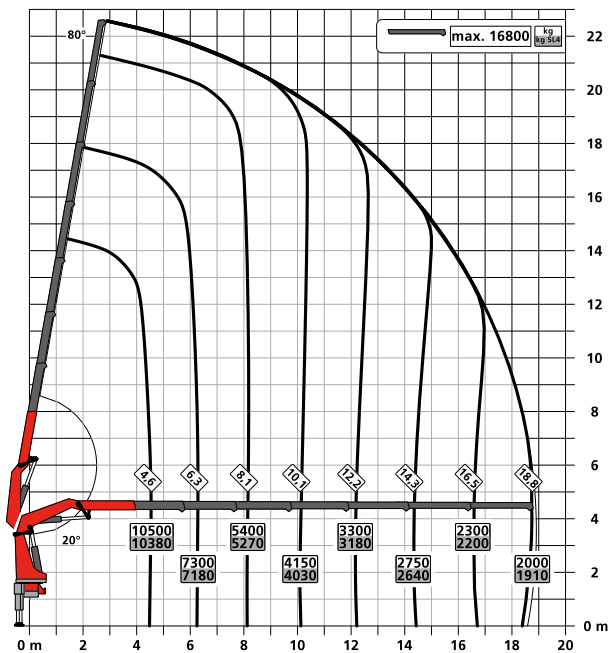
C



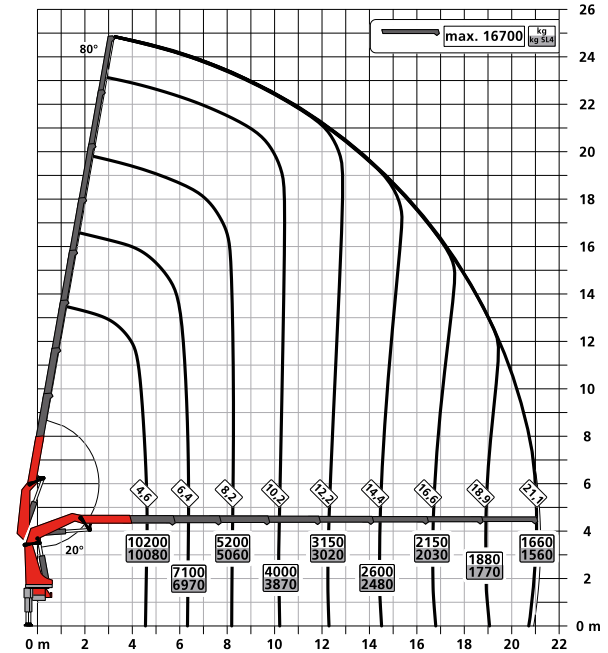
D

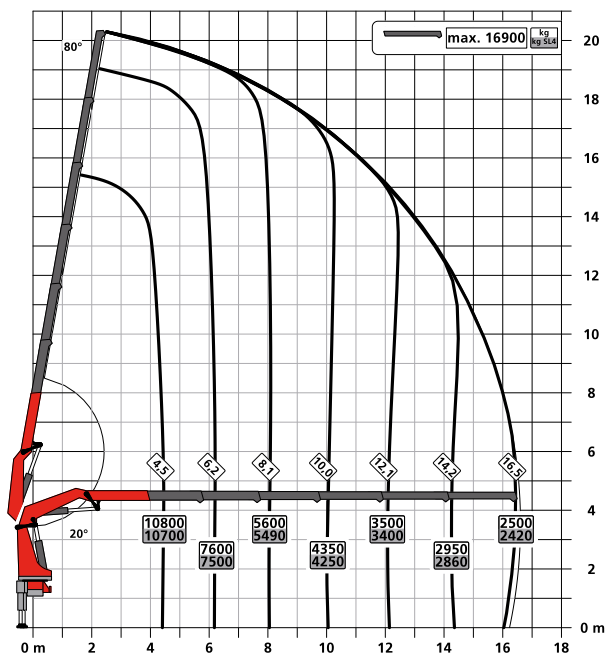


F



G



E

AUSSTATTUNGSLINIE TEC 5

- Power Link Plus
- Paltronic
- S-HPLS
- Scanreco P3
- Soft Stopp
- Optional:
 - HPSC-Plus LOAD
 - AOS
 - SRC
 - PJ090 mit DPS-P
 - PJ150 mit DPS-P
 - Seilwinde: 2,5t oder 3,5t

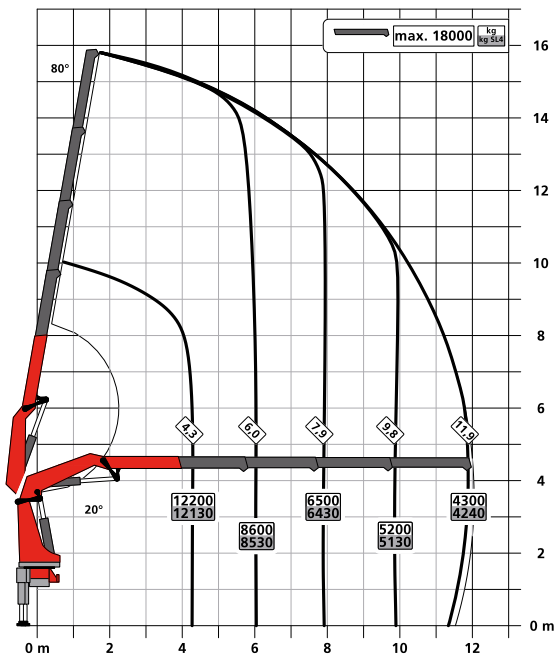
TECHNISCHE DATEN

EN 12999 HC1 HD5/S1

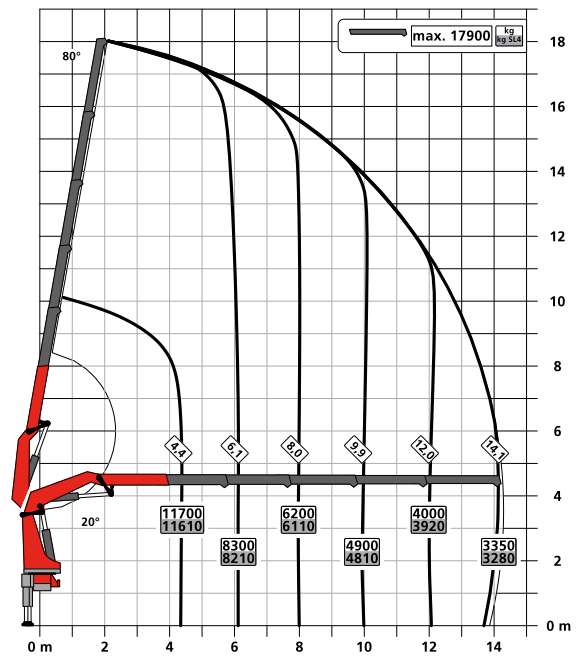
Max. Hubmoment	53,1 mt/521,2 kNm
Max. Hubkraft	19000 kg/186,39 kN
Max. hydraulische Reichweite	21,2 m
Max. Reichweite (2.Knickarm)	33,7 m
Schwenkbereich	endlos
Schwenkmoment	5,9 mt/57,9 kNm
Abstützbreite (Std.)	7,8 m
Platzbedarf für Montage (Std.)	1,43 m
Kranbreite zusammengelegt	2,55 m
Max. Betriebsdruck	370 bar
Empf. Fördermenge der Pumpe	von 90 l/min bis 120 l/min
Eigengewicht (Std.)	4670 kg

TRAGLASTDIAGRAMME

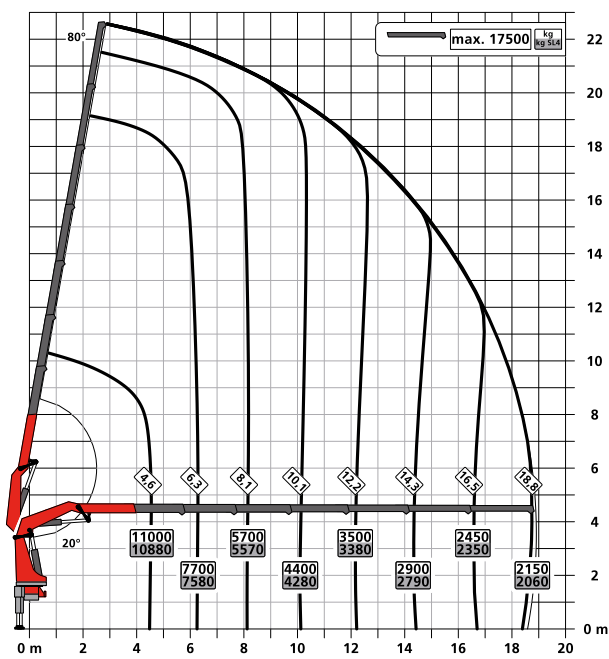
C



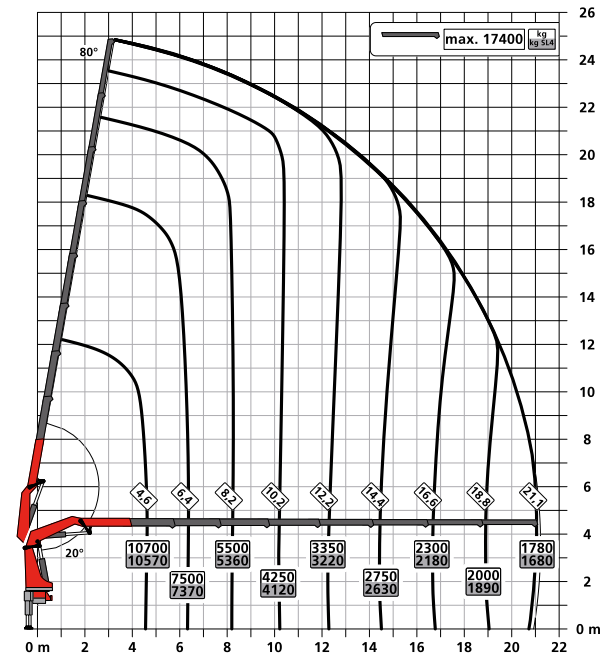
D

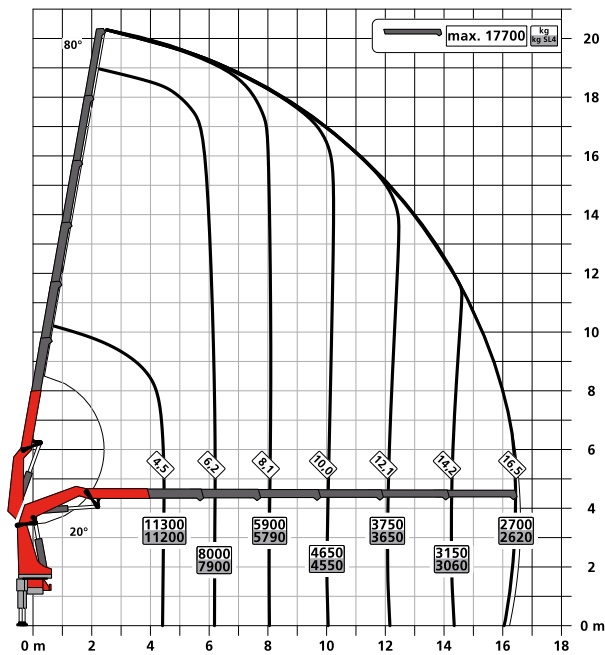


F



G



E

AUSSTATTUNGSLINIE TEC 7

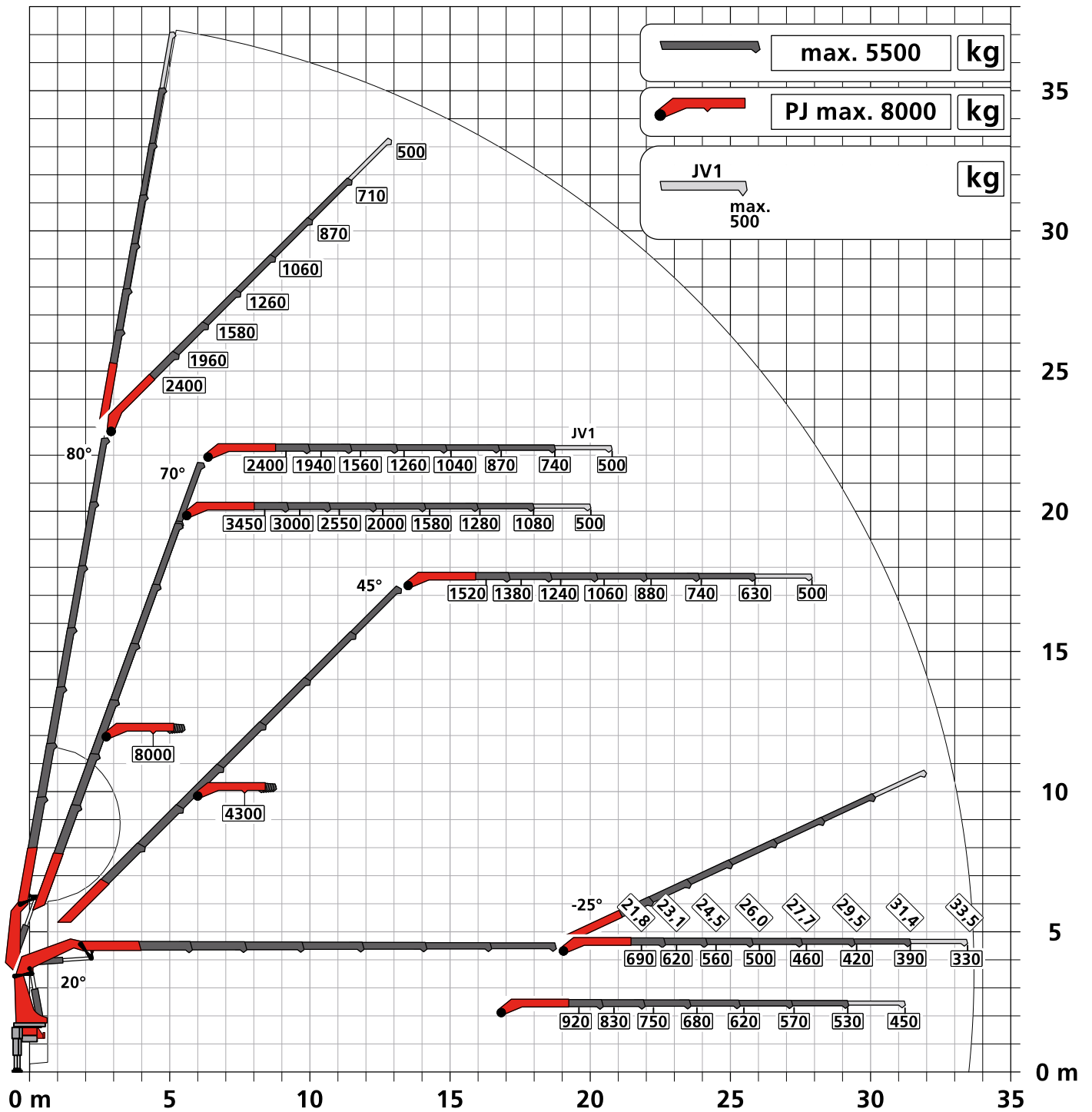
- Power Link Plus
- Paltronic
- S-HPLS
- PALcom P7
- Soft Stopp
- Optional:
 - HPSC-Plus LOAD / GEOM / FSTAB
 - P-Fold
 - AOS
 - RTC
 - SRC
 - MEXT und WEIGH
 - PJ090 mit DPS-C
 - PJ150 mit DPS-C
 - Seilwinde: 2,5t oder 3,5t

TECHNISCHE DATEN

EN 12999 HC1 HD5/S1

Max. Hubmoment	55,5 mt/544,8 kNm
Max. Hubkraft	20000 kg/196,2 kN
Max. hydraulische Reichweite	21,2 m
Max. Reichweite (2.Knickarm)	33,7 m
Schwenkbereich	endlos
Schwenkmoment	5,9 mt/57,9 kNm
Abstützbreite (Std.)	7,8 m
Platzbedarf für Montage (Std.)	1,43 m
Kranbreite zusammengelegt	2,55 m
Max. Betriebsdruck	385 bar
Empf. Fördermenge der Pumpe	von 90 l/min bis 120 l/min
Eigengewicht (Std.)	4670 kg

STARK MIT FLY-JIB



ERSTKLASSIG IN DESIGN UND PERFORMANCE



P-Profil
Stabil und leicht

Das polygonale oder auch tropfenförmige P-Profil ist besonders verwindungssteif und gleichzeitig Leichtbau in Perfektion.



P-FOLD*
Perfekt gerüstet auf Fingerdruck

Das neue Assistenzsystem macht das Auseinanderlegen und Zusammenlegen für den Bediener zu einem Kinderspiel. Die Rüstzeit verringert sich dadurch auf ein Minimum.



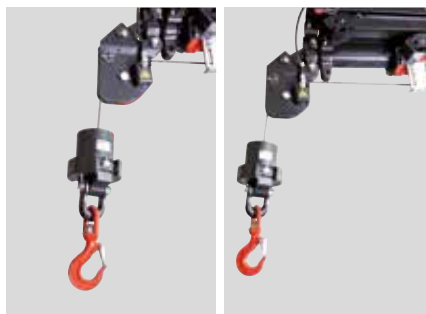
HPSC-Plus*
Maximale Ausschöpfung des Arbeitsbereiches

HPSC-Plus bietet drei Module zur Erweiterung des bewährten Standsicherheitssystems HPSC. Durch Beladungserkennung, Längenmessung oder Stützkrafterfassung kann die Hubleistung maximal ausgeschöpft werden.



DPS-Plus / DPS-C*
Effizienter Fly-Jib-Betrieb

Das Dual Power System ermöglicht vielseitige Einsatzmöglichkeiten. So sind Arbeiten mit hoher Reichweite aber auch der Schwerlastbetrieb jederzeit möglich.



SRC und RTC*
Mehr Komfort im Seilwindenbetrieb

SRC (Synchronised Rope Control) hält den Abstand zwischen Rollenkopf und Unterflasche konstant, während RTC (Rope Tension Control) automatisch die Seillänge regelt. Zwei Systeme die sich im Komfort für den Bediener sowie gesteigerter Effizienz bemerkbar machen.



MEXT und WEIGH*
Systeme für einfacheres Handling

MEXT bindet mechanische Verlängerungen in die Überlastsicherung ein während WEIGH das Wiegen von Lasten ermöglicht. Das Ergebnis: Verringerter Arbeitsaufwand für den Bediener bei täglichen Aufgaben.

KP-PK58/55002M1+DE 12/2019

Die abgebildeten Krane sind teilweise mit Wunschausrüstung ausgestattet und entsprechen nicht immer der Standardausführung. Beim Kranaufbau sind länderspezifische Vorschriften zu beachten. Maßangaben unverbindlich. Technische Änderungen, Irrtümer und Übersetzungsfehler vorbehalten.



Fahrzeugbeschreibung für: TGS 35.510 8x4H-6 BL CH



Abbildung kann abweichen

Basisdaten

Produktfamilie	Die neue MAN Truck Generation
Variantenbeschreibung	TGS 35.510 8x4H-6 BL CH
MAN-Code	YPB8HYCR
Fahrzeugtyp	Fahrzeugart Pritschenwagen und Fahrgestell (LK)
Fahrerhaus	Fahrerhaus TM: das Komfortable (schmal, lang, mittelhoch)
Hauptradabstand	3505 mm
Überhang	1250 mm
Lenkungsanordnung	Links

Vertikale Lasten

	Nationale Zulassung	Technische Last
Gesamtgewicht	32.000 kg	37.000 kg
Vorderachse	9.000 kg	9.000 kg
Vorderachse 2	9.000 kg	9.000 kg
Hinterachse	11.500 kg	12.000 kg
Nachlaufachse	7.500 kg	8.000 kg

Horizontale Lasten

	Nationale Zulassung	Technische Last
Anhängelast	24.000 kg	24.000 kg
Gesamtzuggewicht	40.000 kg	44.000 kg



Die gedruckten Abbildungen in diesem Angebot dienen zur Erläuterung und können von der tatsächlichen Konfiguration abweichen. Weiterführende Produktinformationen bei der Reifenauswahl „wahlweise“, erhalten Sie über unser Verkaufspersonal.

Fahrzeug-Charakteristika

Basis-Charakteristika

<input type="checkbox"/>	Chassis	0P2U9
<input type="checkbox"/>	Fahrgestellklasse, schwer	0P2UC
<input type="checkbox"/>	Zielland Deutschland (DE)	0P3GA
<input type="checkbox"/>	Handelstonnage 35 t	0P8LL
<input type="checkbox"/>	Grundauslegung des Fahrzeugs, Allround	0PGCU
<input type="checkbox"/>	Bauart, normalhoch	0P2TS
<input type="checkbox"/>	Fahrzeugart Pritschenwagen und Fahrgestell (LK)	0P2UQ
<input type="checkbox"/>	Linkslenker	0P3AS
<input type="checkbox"/>	Rechtsverkehr	0P3F5
<input type="checkbox"/>	Fahrzeugdokumentation in Deutsch	0P2L6
<input type="checkbox"/>	Beschilderung in Deutsch	0P8NL
<input type="checkbox"/>	Fahrerhauslage 640 mm (Abstand Rahmenunterkante zu Fußboden Fahrerhaus)	0PHBE

Zulassung

<input type="checkbox"/>	Zulassung Fahrzeug, Klasse N3	0P3JR
<input type="checkbox"/>	Höchstgeschwindigkeitsbegrenzer, 90 km/h, elektronisch, Motorabregelung	0P2UJ
<input type="checkbox"/>	VO (E.U.) 595/2009, EuroV1e (Emissionen schwerer Nutzfahrzeuge) erfüllt	0PJPC
<input type="checkbox"/>	Maximaler Geräuschpegel Fahrzeug, 81 dB nach UN/ECE-R 51.03	0PGTB
<input type="checkbox"/>	Höhe über Fahrerhaus, unbelastet bis 4.000 mm	0PHA1

Dokumente

<input type="checkbox"/>	Abgasbestätigung Euronorm	0P2Q7
<input type="checkbox"/>	Bescheinigung CEMT	0P2U4
<input type="checkbox"/>	Zulassungsdokumentation, national	0P3AZ
<input type="checkbox"/>	Sonderbestätigung, Schwerlast-/ Kommunalbetrieb	0P3CK
<input type="checkbox"/>	L-Schild und Lärmarm-Bescheinigung (gemäß KDV 1967)	0P2E3

Anwendungsbereich / Transportaufgaben

<input type="checkbox"/>	Spezialanwendungen	0P6WS
<input type="checkbox"/>	Erhöhung der Tragfähigkeit bei Kommunalzuschlag(u.a. Reifen bis 10 %)	0P0UU
<input type="checkbox"/>	090 Kranaufbau	0P2R2
<input type="checkbox"/>	Temperaturbereich Fahrzeugeinsatz, gemäßigt	0P0G7
<input type="checkbox"/>	Achsgetriebe für allgemeinen Einsatz	0P4F0

Lines, Editions und Pakete

<input type="checkbox"/>	Innenbeleuchtungspaket Plus	0PHA8
<input type="checkbox"/>	Ablagenpaket	0PHA3
<input type="checkbox"/>	Anhängerpaket	0PFXN

Horizontal - und Vertikallasten

<input type="checkbox"/>	32000kg zulässige Last Gesamt vertikal NatZu	0P5QM
<input type="checkbox"/>	37000kg zulässige Last Gesamt vertikal Tech.	0P5UQ
<input type="checkbox"/>	37000kg zulässige Last Gesamt vertikal Tech. Plus	0P8IF



<input type="checkbox"/>	9000kg zulässige Last an Vorderachse NatZu	0P5KX
<input type="checkbox"/>	9000kg zulässige Last an Vorderachse Tech.	0P5LR
<input type="checkbox"/>	9000kg zulässige Last an Vorderachse Tech. Plus	0P8EA
<input type="checkbox"/>	9000kg zulässige Last an 2. Vorderachse NatZu	0P5F4
<input type="checkbox"/>	9000kg zulässige Last an 2. Vorderachse Tech.	0P5NP
<input type="checkbox"/>	9000kg zulässige Last an 2. Vorderachse Tech. Plus	0P7T2
<input type="checkbox"/>	11500kg zulässige Last an Hinterachse NatZu	0P5G7
<input type="checkbox"/>	12000kg zulässige Last an Hinterachse Tech.	0P5IK
<input type="checkbox"/>	12000kg zulässige Last an Hinterachse Tech. Plus	0P8BP
<input type="checkbox"/>	7500kg zulässige Last an Nachlaufachse NatZu	0P5I6
<input type="checkbox"/>	8000kg zulässige Last an Nachlaufachse Tech.	0P5JT
<input type="checkbox"/>	8000kg zulässige Last an Nachlaufachse Tech. Plus	0P8CK
<input type="checkbox"/>	40000kg zulässiges Zuggesamtgewicht NatZu	0PBIO
<input type="checkbox"/>	44000kg zulässiges Zuggesamtgewicht TechH.	0P6ZL
<input type="checkbox"/>	53000kg zulässiges Zuggesamtgewicht Tech. Plus	0PBP7
<input type="checkbox"/>	24000kg Anhängelast NatZu	0P8SR
<input type="checkbox"/>	24000kg Anhängelast TechH.	0P8WT
<input type="checkbox"/>	30000kg Anhängelast Tech. Plus	0P8UU
<input type="checkbox"/>	128kN D-Wert	0P8XV
<input type="checkbox"/>	Bei dem eingetragenen technischen ZugGG beträgt die maximal mögliche Steigfähigkeit 5 %	0P9A6

Hinweistexte

<input type="checkbox"/>	Hinweis: Bei erhöhtem ZGG Erhöhung des Verschleiß des Antriebsstrangs und Verringerung der Lebensdauer	0PFZP
<input type="checkbox"/>	Hinweis: Unterschied Abrollumfang HA/VA größer 2% kann zu wahrnehmbar. Triebstrangverspannung führen	0PHCX

Chassis

Fahrzeugrahmen (Radstand, Überhang, ...)

<input type="checkbox"/>	3.505 mm Hauptradstand	0P2Z9
<input type="checkbox"/>	1.795 mm Radstand zwischen Vorderachsen	0P3C1
<input type="checkbox"/>	1.350 mm Radstand zwischen Hinterachse und Nachlaufachse	0P3BR
<input type="checkbox"/>	1.250 mm Überhang Rahmen hinten	0P3CY
<input type="checkbox"/>	8 mm Längsträgerdicke Hauptrahmen	0P0Y6
<input type="checkbox"/>	Fahrzeugheck, gerades Rahmenende	0P0XT
<input type="checkbox"/>	Decklackierung Fahrgestell	0P6YC

Abgasanlage, Luftansaugung

<input type="checkbox"/>	Abgasschalldämpfer, seitlich, rechts	0P1BH
<input type="checkbox"/>	Auspuff Bodenauslass	0P1BL

Batteriekästen, Batterien, Generator

<input type="checkbox"/>	2 Batterien, 12 V, 180 Ah, Longlife (EFB), wartungsfrei	0PGB1
<input type="checkbox"/>	Generator, Drehstrom 28 V, 120 A, 3.360 W, LIN	0P1BZ
<input type="checkbox"/>	Batteriekasten mittel, 2 Batterien	0P0WU
<input type="checkbox"/>	Batteriekasten, links	0P0WO
<input type="checkbox"/>	Batterie Hauptschalter, elektrisch	0P0WE
<input type="checkbox"/>	Sicherungsautomat	0P1V2



Tanks und Treibstoffleitung

<input type="checkbox"/>	390 l Tankvolumen Kraftstofftank, rechts	0P4EC
<input type="checkbox"/>	Kraftstofftank, rechts, Aluminium	0P4GM
<input type="checkbox"/>	Querschnitt Tanks, seitlich, mittel	0P4HE
<input type="checkbox"/>	35 l Tankvolumen AdBlue-Tank, rechts	0P4CZ
<input type="checkbox"/>	AdBlue-Tank, rechts, Kunststoff	0P4HU
<input type="checkbox"/>	Kraftstofftankverschluss, abschließbar, belüftet, für Gleichschließung	0P4H5
<input type="checkbox"/>	Verschluss für Ad-Blue-Tank, abschließbar	0P4GE
<input type="checkbox"/>	Sieb für Einfüllstutzen Kraftstofftank	0P1EM

Rahmenanbauteile

<input type="checkbox"/>	Unterfahrschutz, vorn	0P1FN
<input type="checkbox"/>	Ohne Arbeitsplattform	0P0VH
<input type="checkbox"/>	Unterfahrschutz, seitlich, nicht klappbar	0PHCU
<input type="checkbox"/>	Schlussquerträger, mit Bohrbild 160 x 100 mm	0P1SB
<input type="checkbox"/>	Unterfahrschutz, hinten, rund	0P1FD
<input type="checkbox"/>	2 Unterlegkeile, mit Halterung	0P1FQ

Druckluftbremsen, Druckluftherzeugung, Bremssystem

<input type="checkbox"/>	Luftpressor, 1 Zylinder, 360 ccm, mit Sparsystem	0P4Y4
<input type="checkbox"/>	Lufttrockner, beheizt	0P0B2
<input type="checkbox"/>	Druckluftaufbereitung, pneumatisch geregelt	0P0AB
<input type="checkbox"/>	Druckluftbehälter, Aluminium	0P0XG
<input type="checkbox"/>	Druckluftbehälter, am Fahrzeugrahmen, zusätzlich (z.B. für schnelle Rampenanpassung)	0P1GP
<input type="checkbox"/>	Elektronisches Bremssystem (EBS)	0P0BL
<input type="checkbox"/>	Antiblockiersystem (ABS)	0P0BE
<input type="checkbox"/>	Vollbremsassistent	0P0CM
<input type="checkbox"/>	Höchstleistungsmotorbremse MAN PriTarder mit MAN EVBec, stufbar	0P0BX
<input type="checkbox"/>	Scheibenbremsen an Vorderachse	0P1I9
<input type="checkbox"/>	Scheibenbremsen an 2. Vorderachse	0P1I1
<input type="checkbox"/>	Scheibenbremsen an Hinterachse	0P1I4
<input type="checkbox"/>	Scheibenbremsen an Nachlaufachse	0P1I8
<input type="checkbox"/>	Bedienung Feststellbremse, in Instrumententafel, elektronische Feststellbremse	0P3KG
<input type="checkbox"/>	Feststellbremse mit Federspeicher an Hinterachsen (inkl. VLA/NLA)	0PGBL
<input type="checkbox"/>	Feststellbremse, auf Vorderachse(n) pneumatisch, zusätzlich, erschöpflich	0P0C1
<input type="checkbox"/>	Anzeige Bremsbelagstärke, mit Warnung Bremsbelagverschleiß	0P0BG
<input type="checkbox"/>	Harmonisierung Bremsbelagverschleiß im Zugfahrzeug	0P0BI

Licht und Signaltöne am Chassis (Rückleuchten, ...)

<input type="checkbox"/>	Rückleuchten, LED	0P2AP
<input type="checkbox"/>	Schutzdach für Rückleuchten	0P6XS
<input type="checkbox"/>	Notbremssignal, Warnblinkaktivierung, automatisch	0P0CG
<input type="checkbox"/>	Rückfahrwarner, akustisch, abschaltbar, Lautstärke regelbar, Warnblinkfunktion	0P3CF
<input type="checkbox"/>	Lichtfunktionstest	0P2AD
<input type="checkbox"/>	Seitenmarkierungsleuchten, LED	0P2BJ



Antriebsstrang / Fahrwerk

Motor, Motorkühler

<input type="checkbox"/>	Dieselmotor MAN D2676 LFAF, 375 kW (510 PS) Leistung, 2.600 Nm Drehmoment, Euro 6e	0PIA2
<input type="checkbox"/>	Motor, mit On-Board-Diagnose, OBD-E	0PHZN
<input type="checkbox"/>	Kraftstofffilter, beheizt, für Kraftstoffe bis Reinheitsklasse 21	0PHIF
<input type="checkbox"/>	Kraftstoffvorfilter, mit Öl-/ Wasserabscheider, mit Wassersensor, beheizt (Mischventil)	0P4XP
<input type="checkbox"/>	Motoröl mit Leichtlauf Eigenschaften	0PGBN
<input type="checkbox"/>	Entlüftung, Kurbelgehäuse, offen	0P8PN
<input type="checkbox"/>	Geräuschschürzen Motor	0P2E7
<input type="checkbox"/>	Verminderung Staubaufwirbelung durch Kühlerlüfter	0P1YE
<input type="checkbox"/>	Motorkühler, normal lang	0P4XX
<input type="checkbox"/>	Frontkühlerschutz, Gitter	0P1VP
<input type="checkbox"/>	Ölmesstab und digitale Ölstandsanzeige Motor	0P0B6
<input type="checkbox"/>	Warnmeldung Kühlflüssigkeitstand Motor, mit Vorwarnung	0P0KA
<input type="checkbox"/>	Frostschutzmittel, bis -32 °C	0P0AK
<input type="checkbox"/>	Abdeckung für Ladeluftkühler	0P1X4
<input type="checkbox"/>	Anzeige Betriebsstofffüllstand und Unterdruck Ansauganlagen	0P3KT
<input type="checkbox"/>	Standregeneration für Katalysator, erst nach Warmmeldung ausführbar	0PGCN

Getriebe, Kupplung

<input type="checkbox"/>	Handschaltgetriebe, MAN 16.25 OD	0P5VL
<input type="checkbox"/>	Getriebe für erhöhten Schubanteil im Fahrbetrieb	0PGCL
<input type="checkbox"/>	Schaltung manuelles Getriebe, Einfach-H, Gruppen-/ Splitschalter	0P3KL
<input type="checkbox"/>	Einscheibenkupplung, 430 mm, trocken	0P0DT

Felgen, Reifen

<input type="checkbox"/>	Notwendiger Reifengeschwindigkeitsindex K	0PFW3
<input type="checkbox"/>	Reifen Vorderachse Continental 385/65R22,5 CROSS TRAC HS3 Lenk-S+G TL	0PGXY
<input type="checkbox"/>	Felgentyp Vorderachse, Alcoa Dura-Bright EVO	0P0OW
<input type="checkbox"/>	Felgenreöße Vorderachse, 10-Loch 11.75x22.5	0P0NB
<input type="checkbox"/>	Radmutterabdeckring Vorderachse	0P0PR
<input type="checkbox"/>	Reifen 2. Vorderachse Continental 385/65R22,5 CROSS TRAC HS3 Lenk-S+G TL	0PGU9
<input type="checkbox"/>	Felgentyp 2. Vorderachse, Alcoa Dura-Bright EVO	0P0PC
<input type="checkbox"/>	Felgenreöße 2. Vorderachse, 10-Loch 11.75x22.5	0P0OA
<input type="checkbox"/>	Radmutterabdeckring 2. Vorderachse	0P0Q3
<input type="checkbox"/>	Reifen Hinterachse Continental 315/80R22,5 CROSS TRAC HD3 Antrieb-S+G TL	0PDSR
<input type="checkbox"/>	Felgentyp Hinterachse, Alcoa Dura-Bright EVO	0P0OK
<input type="checkbox"/>	Felgenreöße Hinterachse, 10-Loch 9.00x22.5	0P0MU
<input type="checkbox"/>	Reifen Nachlaufachse Continental 385/65R22,5 CROSS TRAC HS3 Lenk-S+G TL	0PGW2
<input type="checkbox"/>	Felgentyp Nachlaufachse, Alcoa Dura-Bright EVO	0P0OQ
<input type="checkbox"/>	Felgenreöße Nachlaufachse, 10-Loch 11.75x22.5	0P0N4
<input type="checkbox"/>	Radmutterabdeckring Nachlaufachse	0P0PN
<input type="checkbox"/>	Reifenfüllschlauch, 20 m, mit Manometer	0P1UA
<input type="checkbox"/>	Zentrierhülsen für Felgenmontage	0PHZW

Achsen

<input type="checkbox"/>	MAN HydroDrive, hydrostatischer Achsantrieb	0P1KM
<input type="checkbox"/>	8x4H-6	0P3BL



<input type="checkbox"/>	Lenkübersetzung, Standard	0P1JX
<input type="checkbox"/>	Lenkungsölbehälter mit elektrischer Messsonde	0P1JV
<input type="checkbox"/>	Vorderachse, 9.200 kg, nicht angetrieben, gekröpft, gelenkt, nicht liftbar	0P5EV
<input type="checkbox"/>	Kotflügel Vorderachse	0P1AT
<input type="checkbox"/>	Spritzschutzmatte an Kotflügel, Vorderachse, nach unten verlängert	0P1XS
<input type="checkbox"/>	2. Vorderachse, 9.200 kg, HydroDrive ohne Durchtrieb, gekröpft, gelenkt, nicht liftbar	0P4ZE
<input type="checkbox"/>	Kotflügel 2. Vorderachse, Oberschale entfernbar	0P1B8
<input type="checkbox"/>	Spritzschutzmatte an Kotflügel, 2. Vorderachse, bündig	0P1Y3
<input type="checkbox"/>	Hinterachse, 13.000 kg, HY-Achse ohne Durchtrieb, gerade, nicht gelenkt, nicht liftbar	0P4ZP
<input type="checkbox"/>	Zwillingsbereifung an Hinterachse	0P1HN
<input type="checkbox"/>	Kotflügel Hinterachse, Oberschale entfernbar	0P1AM
<input type="checkbox"/>	Spritzschutzmatte an Kotflügel, Hinterachse, nach unten verlängert	0P1XK
<input type="checkbox"/>	Nachlaufachse, 9.000 kg, nicht angetrieben, gerade, gelenkt, liftbar	0P4Z1
<input type="checkbox"/>	Einzelbereifung an Nachlaufachse	0P1HP
<input type="checkbox"/>	Kotflügel Nachlaufachse mit Oberschale entfernbar	0P1AR
<input type="checkbox"/>	Spritzschutzmatte an Kotflügel, Nachlaufachse, nach unten verlängert	0P1XO
<input type="checkbox"/>	Achsübersetzung, i=3,70	0P0D0
<input type="checkbox"/>	Differenzialsperren angetriebene Hinterachsen	0P0DI
<input type="checkbox"/>	Ohne Differenzialsperren Vorderachsen	0P0DL
<input type="checkbox"/>	Notlenkpumpe	0P1KO
<input type="checkbox"/>	Öl für angetriebene Achsen, Hochleistung, vollsynthetisch	0P0D0
<input type="checkbox"/>	Digitale Achslastanzeige (ALM) für luftgedernte Achsen, Fahrerhaus	0P2IZ
<input type="checkbox"/>	Digitale Achslastanzeige (ALM) für Anhänger/ Sattelauflieger, Fahrerhaus	0P2J1
<input type="checkbox"/>	Kotflügelverbreiterung	0P1W5

Achsführung und Federung

<input type="checkbox"/>	Federungsart Blatt/Luft (BL) an Vorderachsen und angetriebenen Hinterachsen	0P2YC
<input type="checkbox"/>	Bedieneinheit für elektronisch geregelte Luftfederung (ECAS)	0P3K9
<input type="checkbox"/>	Parametrierung ECAS für automatische Einstellung Normalniveau ab 20 km/h	0P1KU
<input type="checkbox"/>	Parametrierung ECAS, mit Zusatzschaltung zur Unterdrückung der Niveauregulierung	0P1KW
<input type="checkbox"/>	Blattfederung an Vorderachse, Parabel, 4-Blatt, Stahl	0P1JF
<input type="checkbox"/>	Blattfederung an 2. Vorderachse, Parabel, 4-Blatt, Stahl	0P1JT
<input type="checkbox"/>	Luftfederung an Hinterachse, für hohen Schwerpunkt	0P1J6
<input type="checkbox"/>	Luftfederung an Nachlaufachse	0P1J8
<input type="checkbox"/>	9.500 kg Federtragfähigkeit Vorderachse	0P5C4
<input type="checkbox"/>	9.500 kg Federtragfähigkeit 2. Vorderachse	0P5DF
<input type="checkbox"/>	13.000 kg Federtragfähigkeit Hinterachse	0P5BV
<input type="checkbox"/>	8.000 kg Federtragfähigkeit Nachlaufachse	0P5CD
<input type="checkbox"/>	Nachlaufachse entlastbar, Anfahrhilfe mit Geschwindigkeitsbegrenzung	0P1IM
<input type="checkbox"/>	Stoßdämpfer an Vorderachse	0P1M4
<input type="checkbox"/>	Stoßdämpfer an 2. Vorderachse	0P1ME
<input type="checkbox"/>	Stoßdämpfer an Hinterachse für hohen Schwerpunkt	0P1LR
<input type="checkbox"/>	Stoßdämpfer an Nachlaufachse	0P1LV
<input type="checkbox"/>	Stabilisator, Vorderachse	0P1LD
<input type="checkbox"/>	Stabilisator, 2. Vorderachse	0P1LK
<input type="checkbox"/>	Stabilisator, Hinterachse	0P1LA
<input type="checkbox"/>	Stabilisator, Nachlaufachse	0P1LL



- Dreieckslenker 0P6ZR

Fahrerhaus

Fahrerhaus und Fahrerhaus Exterieur

- Decklackierung Fahrerhaus 0P6YB
- Decklackierung Hochdach 0P6YD
- Decklackierung Stoßfänger, Stahl 0P6YO
- Decklackierung Türverlängerung und Einstiege 0P6X8
- Decklackierung Kotflügel, hinter Fahrerhaus 0P6YF
- Fahrerhaus TM: das Komfortable (schmal, lang, mittelhoch) 0P2DG
- Fahrerhauslagerung, Comfort 0P1V9
- Kippeinrichtung Fahrerhaus, elektrisch 0P1V5
- Glashubdach, elektrisch 0P1VX
- Stoßfänger, Stahl, 3-teilig 0P1SG
- Frontaufstieg, integriert, mit Haltemöglichkeit 0P1VE
- Frontscheibe, Verbundsicherheitsglas (VSG), getönt und beheizbar 0P1X1
- Sonnenblende, vor Frontscheibe 0P1WK
- Scheibenwaschanlage für Frontscheibe 0P1WG
- Scheibenwischerbetätigung, automatisch, mit Regensensor (Wischautomatik) 0P1UM
- Einstieg, starr 0P1UZ
- Zentralverriegelung, mit Fernbedienung 0P1WR
- 4 Fahrzeugschlüssel 0P3JU
- Türverlängerung, Fahrer- und Beifahrerseite 0P1WW
- Türbezeichnung, gemäß Handelstonnage Fahrzeug 0P2DQ
- Türscheiben, getönt 0P1WO
- Türscheibe, Sicherheitsglas 0P1WM

Licht und Signaltöne am Fahrerhaus außen (Scheinwerfer, Hupe, ...)

- Frontscheinwerfer, LED 0P1ZO
- Tagfahrlicht mit Rücklichtschaltung, LED 0P2BQ
- Nebelscheinwerfer, LED 0P2AI
- Abbiegelicht, LED 0P1YG
- Scheinwerferreinigungsanlage 0P2BH
- Leuchtweitenregulierung, manuell 0P2AC
- Fernlichtassistent 0P1ZH
- Fahrlichtschaltung, automatisch, mit Lichtsensor 0P1ZE
- 2 Umrissleuchten, LED 0P2BS
- Komfortblinkfunktion, aktivierbar 0P1ZW
- Blinkleuchten, seitlich, LED 0P1Z7
- 2 Drucklufthörner am Fahrerhausdach 0P1UW
- Hupe, Zweiklang, elektrisch 0P1W1
- Vorbereitung für Zusatzbeleuchtung, auf Fahrerhausdach 0P2C5
- Rundumkennleuchten, LED, gelb mit Funktionsüberwachung (einzelne LEDs leuchten in Kaskade, rundherum) 0P2BD
- 2 Rundumkennleuchten auf Fahrerhausdach, 1 rechts und 1 links 0P2B3
- 2 Arbeitsscheinwerfer am Fahrerhausdach, 1 rechts und 1 links 0P1YM
- Arbeitsscheinwerfer, Halogen, weiß 0P1YY



- Schalter für Arbeitsscheinwerfer 0P5U5
- Vorbereitung für Beleuchtung Laderaum 0P2A5

Spiegel und Spiegelsatz

- Außenrückspiegel, elektrisch verstellbar mit Rangierhilfe, beheizt 0P2CB
- Spiegelgehäuse, lackiert, Fahrerhausfarbe 0P2CN
- Rückspiegelarme, geeignet für Aufbaubreite 2.500 mm bis 2.600 mm 0P2CT
- Bordsteinspiegel, rechts, elektrisch verstellbar, beheizt 0P2CG
- Frontspiegel, manuell verstellbar 0P2CJ
- Vorbereitung für 2 Kameras, eine Kamera gekoppelt an Rückwärtsgang 0P2D3
- Verlängerung für Vorbereitung Rückraumkamera, Anschluss hinter Fahrerhaus 0PHIK

Sitze

- Sitzbezüge, Teilleder 0P2PR
- Fahrerkomfortsitz, luftgefedert, mit Lendenwirbelstütze und Schulteranpassung 0P2P5
- Sitzklimatisierung Fahrersitz 0P2PY
- Armlehnen Fahrersitz Komfort 0PGT3
- Verstellung Höhe Sicherheitsgurt, Fahrersitz 0P4XQ
- Beifahrerkomfortsitz, luftgefedert, mit Lendenwirbelstütze und Schulteranpassung 0P2OM
- Armlehnen Beifahrersitz Komfort 0PGT4
- Sitzheizung Beifahrersitz 0P2PU
- Verstellung Höhe Sicherheitsgurt, Beifahrersitz 0P4XS
- Anzeige Sicherheitsgurt, 1. Sitzreihe, akustisch und optisch 0P8L1

Fahrerarbeitsplatz

- Multifunktionslenkrad, Leder, Höhe und Neigung verstellbar 0P2GC
- Lenkrad, mit Parkstellung 0P2GE
- Lenkradsperre, mit elektronischer Wegfahrsperrung 0P3K0
- Kombiinstrument Professional 12,3 Zoll 0P3L2
- Fahrtsschreiber, digital, mit Fernkommunikation (gemäß DSRC), CONTINENTAL 0P5DV
- Fahrtsschreiber/ Tachometer, geeicht 0P2KG
- Remote Download für digitalen Fahrtsschreiber 0P2JJ
- Vorbereitung für Mauterfassungssystem Toll Collect 0P2MT
- Anzeige Lenkzeiten, Kombiinstrument 0P2MA
- 2 Steckdosen, Fahrerhaus mittig, 12 V und 24 V 0P2HX
- Ablagefach, offen mit 2 USB-Buchsen, 5V, nur Laden, rechts neben Klimabedienfeld 0PGT7
- 2 Becherhalter ausziehbar in Instrumententafel 0P2FA
- Komfortablage unterhalb Infotainmentdisplay 0PFY0
- Einsteckaschenbecher, Mittelteil Instrumententafel 0P2FO
- Zigarrenanzünder 0P2IH
- Vorbereitung Funkgerät mit CB-Funk-Antenne auf Fahrerhausdach 0P2NK
- 4 Einfach-DIN-Schächte, Dachkranz, vorn 0P2FJ

Klimatisierung Fahrerhaus

- Klimaanlage, Climatronic 0P2NT
- Wasserzusatzheizung, 4 kW 0P2O2

Liegenbereich

- Liege, unten, mit Lattenrost 0P2GX



<input type="checkbox"/>	Stoffunterbespannung untere Liege	0P2I5
<input type="checkbox"/>	Matratze Komfortbett, unten, 110 mm	0P2GK
<input type="checkbox"/>	Ablage, links, an unterer Liege	0PFYL
<input type="checkbox"/>	Ablage, links, an Seitenwand bei unterer Liege	0P2EH
<input type="checkbox"/>	Ablage, rechts, an Seitenwand bei unterer Liege	0P2EN
<input type="checkbox"/>	Leseleuchte am Schwanenhals, Fahrerhaus Rückbereich, unten, mittig	0P2IV
<input type="checkbox"/>	Quervorhang, hinter Sitzen	0P2GP
<input type="checkbox"/>	Staukasten, hinten, links, von außen und von innen zugänglich, mit Einhängewanne	0P2H1
<input type="checkbox"/>	Staukasten, hinten, rechts, von außen und von innen zugänglich, mit Einhängewanne	0P2H5

Fahrerhaus Interieur

<input type="checkbox"/>	Farbambiente Moon Grey für Fahrerhaus-Innenraum	0P2I6
<input type="checkbox"/>	Innenraumstyling analog Farbambiente	0PGBT
<input type="checkbox"/>	Sonnenblende Frontscheibe, innen, klappbar	0P2FE
<input type="checkbox"/>	Sonnenrollo Türseitenscheiben, innen, mechanisch, Fahrer- und Beifahrerseite	0P2FG
<input type="checkbox"/>	Rundumvorhang	0P2GS
<input type="checkbox"/>	Innenleuchte zentral, LED, dimmbar	0PGTZ
<input type="checkbox"/>	2 Leseleuchten, LED, 1 auf Fahrerseite und 1 auf Beifahrerseite	0PGTY
<input type="checkbox"/>	Orientierungslicht, LED, dimmbar	0PGT2
<input type="checkbox"/>	Einstiegsbeleuchtung	0P2IO
<input type="checkbox"/>	zusätzliche Fahrerhausdämmung, thermisch	0P2FT
<input type="checkbox"/>	Türinnenverkleidung, nicht abwaschbar	0P2IB
<input type="checkbox"/>	Teppich, auf Motortunnel	0P2I9
<input type="checkbox"/>	Ablagetisch, Beifahrerseite	0P2F5
<input type="checkbox"/>	3 Staufächer, Hochdach vorn, 1 links und 1 rechts, mit Klappdeckel, 1 in der Mitte mit Jalousie	0P2HN
<input type="checkbox"/>	2 Steckdosen, Fahrerhaus Dachablage, 12 V und 24 V	0P2HV
<input type="checkbox"/>	Schubfach, Mittelteil Instrumententafel	0P2HJ
<input type="checkbox"/>	Kühlschrank ausziehbar und Staubox, Mittelbereich, rückwärtig	0P2HC
<input type="checkbox"/>	Ablagefach, Rückwand Fahrerhaus, bei unterer Liege, mit Bedienfeld	0P2EW
<input type="checkbox"/>	Abfallbehälter für Mittelbereich, rückwärtig	0P2EC
<input type="checkbox"/>	2 Steckdosen, Fahrerhaus Liegenbereich unten, 12 V und 24 V, sowie 2 USB-Buchsen, 5 V, nur Laden	0P2HZ
<input type="checkbox"/>	Steckdose, 230 V	0P2HR
<input type="checkbox"/>	Haltegriff innen über allen Türen des Fahrerhauses	0P2G2
<input type="checkbox"/>	Einstiegsgriffe, Leder	0PHPL

Zubehör und Werkzeug

<input type="checkbox"/>	Druckluftanschluss, Fahrerhaus, mit Druckluftschlauch und -pistole	0P2FM
<input type="checkbox"/>	Wagenheber, 25.000 kg	0P3F9
<input type="checkbox"/>	Bordwerkzeug	0P2TX
<input type="checkbox"/>	Warndreieck	0P3FI
<input type="checkbox"/>	Verbandset	0P3F3
<input type="checkbox"/>	Scheibenreinigungsset	0P3CI
<input type="checkbox"/>	Warnblinklampe, mit Dauerlichtfunktion	0P3FF

Intelligent Truck

Assistenzsysteme



<input type="checkbox"/>	Antriebsschlupfregelung (ASR)	0P1T2
<input type="checkbox"/>	Tempomat (Fahrgeschwindigkeitsregelung FGR)	0P1TR
<input type="checkbox"/>	Fahrgeschwindigkeitsbegrenzer, einstellbar, Limiter (Motorabregelung)	0P0C3
<input type="checkbox"/>	Spurverlassenswarner LDW	0P1TT
<input type="checkbox"/>	Aufmerksamkeitswarner MAN AttentionGuard	0PBZE

Infotainment (Radio,...)

<input type="checkbox"/>	MAN Mediasystem Navigation Professional 12,3 Zoll	0P2LZ
<input type="checkbox"/>	MAN Soundsystem Advanced mit Subwoofer	0P2MI
<input type="checkbox"/>	Navigationskarte Europa und Russland	0P2MX
<input type="checkbox"/>	Online Traffic für Navigationsfunktion	0P2N4
<input type="checkbox"/>	Connectivity-Board-Modul (RIO Box)	0P2MO
<input type="checkbox"/>	Smartphone Integration	0P2NE
<input type="checkbox"/>	Möglichkeit zur Integration von MAN Apps im Fahrzeug	0P2MC
<input type="checkbox"/>	Englisch zusätzlich für Display und MAN Digitaler Fahrzeugguide	0P2JQ

Aufbauten / Schnittstellen

Schnittstellen zu Auflieger (zB Sattelkupplung, Bremsanschluss,...)

<input type="checkbox"/>	Ohne Sattelaufliieger-Bremsanschluss hinter Fahrerhaus	0P1O3
<input type="checkbox"/>	Ohne Sattelkupplung	0P1RJ

Schnittstellen zu Anhänger (zB Anhängerkupplung, Bremsanschlüsse,...)

<input type="checkbox"/>	Anhängerkupplung an Schlussquerträger, ROCKINGER Typ 400 G 150A	0P1NF
<input type="checkbox"/>	Anhänger-Maulkupplung für Drehschemelanhänger, an Schlussquerträger, 40 mm Zugöse	0P1SI
<input type="checkbox"/>	Ohne Anhänger-Bremsanschluss am Rahmenende, mittig	0P1O0
<input type="checkbox"/>	2-Leitung-Anh.-Bremsanschl., Rahmenende, links, DuoMatic-Kupplung	0P1NW
<input type="checkbox"/>	Anhängersteckdose, Rahmenende, 24 V, 15-polig	0P1OM
<input type="checkbox"/>	Anhängersteckdose für Antiblockiersystem (ABS), Rahmenende	0P1O4

Werksaufbauten und Schnittstellen zu Aufbauten (zB Kipperanzeige..)

<input type="checkbox"/>	Vorbereitung für Motor Start-Stopp-Möglichkeit, unter Frontklappe	0P0K8
<input type="checkbox"/>	Schnittstelle für Stromversorgung Aufbau, hinter Frontklappe	0P1DD
<input type="checkbox"/>	Schnittstelle für Datenausst. mit Aufbau (KSM) u. Motorzwischenbremsz. (ZDR), hinter Frontkl. u. hinter FHS	0PHPE
<input type="checkbox"/>	Schnittstelle für Fahrzeugdaten (FMS)	0P2J3
<input type="checkbox"/>	Vorbereitung für Krananbau, an Unterfahrerschutz, hinten	0PHDP
<input type="checkbox"/>	Elektrische Vorbereitung für Tastenfeld, Aufbausteuerung	0PINX

Nebenabtriebe

<input type="checkbox"/>	Branchenparametrierung, allgemein	0P4X0
--------------------------	-----------------------------------	-------

Abschleppen, Bergen und Zurren

<input type="checkbox"/>	Kupplungsmaul, mittig, integriert in Stoßfänger/ Frontquerträger, mit Steckbolzen	0P1MK
--------------------------	---	-------

Zusatzausstattung Werk

<input type="checkbox"/>	0PGBZ Fahrprogramm MAN TipMatic Performance, bis 70.000 kg	ZW007
<input type="checkbox"/>	0P0F4 Fahrprogramm MAN TipMatic Offroad, bis 70.000 kg	ZW008



<input type="checkbox"/>	0P5VW MAN TipMatic 12.28 OD	ZW009
<input type="checkbox"/>	0P0FN MAN TipMatic	ZW010
<input type="checkbox"/>	0P0EN 2.800 Nm Maximal zulässiges Eingangsdrehmoment Getriebe	ZW011
<input type="checkbox"/>	0P0E4 Getriebe, 12-Gang	ZW012
<input type="checkbox"/>	0P3KI Bedienung MAN TipMatic, mit Lenkstockhebel, manuell (DNRWahl, Schaltstrategiewahl)	ZW013
<input type="checkbox"/>	0P0ER Getriebefunktion MAN Idle Speed Driving	ZW014
<input type="checkbox"/>	0P0DT Einscheibenkupplung, 430 mm, trocken	ZW015
<input type="checkbox"/>	0P1TF Wegrollsperrung MAN EasyStart	ZW016
<input type="checkbox"/>	0P0EV Getriebefunktion Freischaukeln	ZW017
<input type="checkbox"/>	0P4RT Nebenabtrieb, getriebeabhängig, Typ NTX/10c, ohne Flansch, f=1,15, Lage ca. 1:30 Uhr	ZW018
<input type="checkbox"/>	0P3DJ 2.050 mm Überhang Rahmen hinten	ZW019
<input type="checkbox"/>	0P0Y8 Längsträgerdicke Hauptrahmen, 9,5 mm, inkl. zusätzliche Rahmeneinlagen Vorderbereich	ZW020
<input type="checkbox"/>	ZS4FV MIT: Vorbereitung Krananbauplatte bis 13to Stützlast Bemerkung Bei Montage einer Frontanbauplatte ist die Funktion des EBA durch den Aufbauerhersteller sicherzustellen	ZW021
<input type="checkbox"/>	0P1TN Elektronisches Stabilitätsprogramm (ESP)	ZW022
<input type="checkbox"/>	0P1L8 Hochlast-Wankstabilisierung für Hinterachse (Stabilisator und Vierpunktlanker)	ZW023
<input type="checkbox"/>	0P1J6 Luftfederung an Hinterachse, für hohen Schwerpunkt	ZW024
<input type="checkbox"/>	0P4VU Getriebeschaltblockierung bei Nebenabtriebsbetrieb, elektrisch/elektronisch	ZW026
<input type="checkbox"/>	0P0D4 Achsübersetzung i=4,11	ZW027
<input type="checkbox"/>	0P3KV Infotainmentsteuerung MAN Smart Select mit Touchpad und Direkteinstiegtasten	ZW028
<input type="checkbox"/>	R1.21028.3040	ZW032
<input type="checkbox"/>	0P3KE Bedienfeld MAN EasyControl, 4 Funktionen, bei offener Tür von außen bedienbar	ZW033
<input type="checkbox"/>	0P1KQ Absenkung Luftfederung auf Puffer, mit Restdruckregelung, automatisch	ZW034

Farben

<input type="checkbox"/>	Decklackierung Fahrgestell	GRAPHITSCHWARZ RAL 9011	A
<input type="checkbox"/>	Decklackierung Fahrerhaus	VERKEHRSWEISS RAL 9016	N
<input type="checkbox"/>	Decklackierung Hochdach	VERKEHRSWEISS RAL 9016	A
<input type="checkbox"/>	Decklackierung Stoßfänger, Stahl	VERKEHRSWEISS RAL 9016	A
<input type="checkbox"/>	Decklackierung Türverlängerung und Einstiege	VERKEHRSWEISS RAL 9016	A
<input type="checkbox"/>	Decklackierung Kotflügel, hinter Fahrerhaus	VERKEHRSWEISS RAL 9016	A