

SCANIA

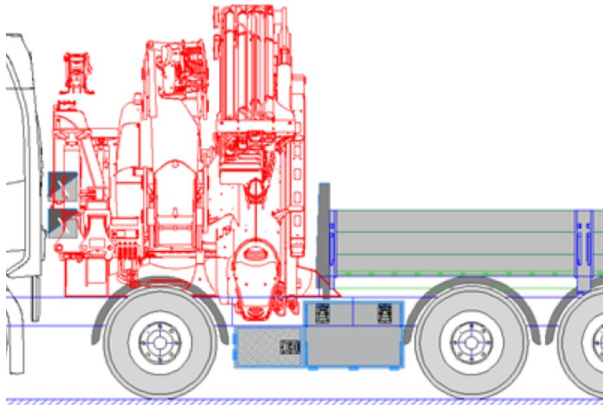
**PK 1050 TEC**

**R 500 8X4 NB**

AUFTRAGSNUMMER: PALDRIVE 515

NEU

AUF ANFRAGE



## GERÄTEAUSSTATTUNG

### PK 1050 TEC


- Hydraulischer 7-fach Ausschub
- Schnellgängiges Ausschubsystem mit Rückölverwertung
- Schwenkbereich endlos
- Stützbeinausleger hydraulisch (max. Abstützbreite 8.800 mm)
- Zusatzabstützung hydraulisch (Abstützbreite ca. 8.500 mm)
- Stützbeine 180° hydraulisch schwenkbar
- Palcom P7 Funkfernsteuerung / 9fach mit Kreuzhebelsteuerung
- Lackierung RAL3020
- Arbeitsscheinwerfer am Knickarm und am Fly-Jib

## INFORMATIONEN ZUM ANGEBOT

Montage- & Besichtigungsstandort

PALFINGER, 86-050 - Polen 

Verkaufsabwicklung und Auslieferung durch Händler:

Palfinger EMEA GmbH PL 

Verfügbarkeit

Auf Anfrage

Produktzustand

Neu

Auftragsnummer

Paldrive 515

E-Mail

[sales@palfinger.com](mailto:sales@palfinger.com)

Telefonnummer

**004366488345792**

- Schlauchausrüstung für zwei Zusatzgeräte
- 3,5to-Seilwinde am Hauptarm (hydr. abklappbar), Seillänge: 90m
- 2-Strang Seilwindenzubehör am Kran
- 1-Strang Seilwindenzubehör am Fly-Jib
- Seilwindensynchronregelung (SRC), automatische Seilspannvorrichtung (RTC)
- 11,5to + 18to Lasthaken
- Paltronic 180
- HPSC + LOAD
- P-fold, Smart control, Memory position, Nivillierassistent usw..

## **PJ240 E (Zusatzknickarm)**

- Hydraulischer 6-fachaus Schub
- Hydraulisch 25° nach oben knickbar
- Anwendungen mit Zusatzgeräten möglich (z.B. Greifer, Rotator..)

## **Aufbau**

- Tiefbaubrücke für möglichst niedrige Ladekante
- Abmessungen Brücke in der lichten: 2.480mm x 4.700mm
- Schwerlast Stirnwand Höhe: 1.400 mm inkl. Gallerie
- Bord- und Heckwand Höhe: 600 mm
- 45° Bodenprofil mit Zurrlöchern ca. alle 200 mm
- 3x 5to Zurrpunkte pro Seite
- Pritschenboden aus 27mm Siebdruckplatten

**Scania R500 8x4 NB**

- 500PS , max. 2.650Nm
- Automatikgetriebe: CG33M + Opticruise
- 25to Rahmenverstärkung für bessere Kanperformance im Bereich über der Kabine
- Luftfederung an allen Achsen
- Kraftstofftank 220l / AD-Blue tank 47l
- Bereifung Antriebsachsen 315/80R22,5
- Bereifung 1. & 2. Achse 385/65R22.5
- Kabinenfarbe: Ivory White / Chassisfarbe: Scania Sub Grey

**LADEKRAN**

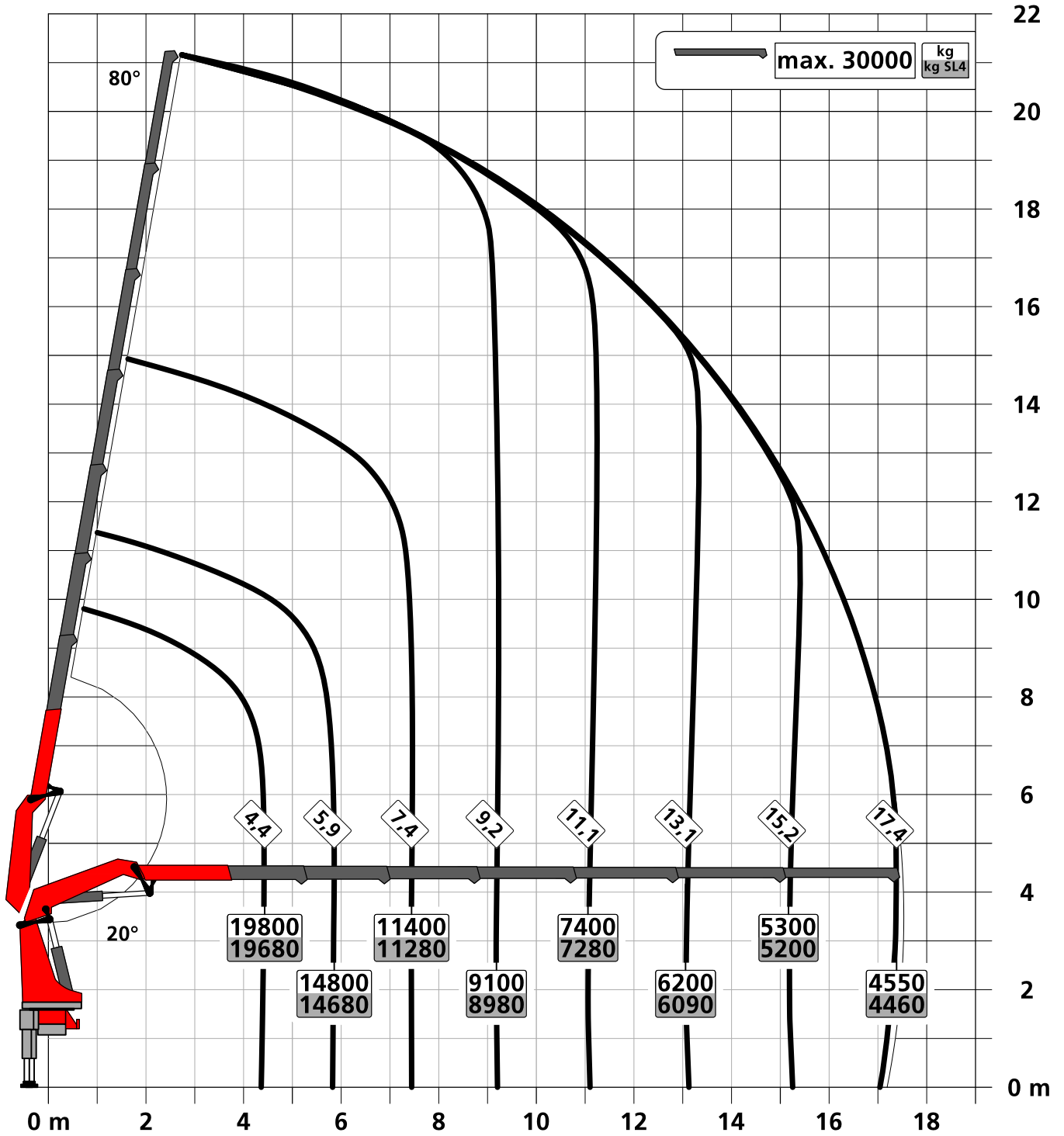
<b>Hersteller</b>	Palfinger	<b>Hubmoment</b>	95,0 mt
<b>Gerätetyp</b>	PK 1050 TEC	<b>Reichweite / Tragkraft</b>	30,0 m / 1.500 Kg
<b>Baujahr</b>	2024	<b>Max outreach</b>	30,0 m

**FAHRZEUG**

<b>LKW Hersteller</b>	Scania	<b>Achsen</b>	8x4
<b>Baujahr</b>	2024	<b>Zulässiges Gesamtgewicht</b>	32.000 Kg
<b>Fahrerhaus</b>	CR20N	<b>Eigengewicht</b>	27.900 Kg
<b>Radstand</b>	4.950mm	<b>Nutzlast</b>	4.100 Kg
<b>Leistung</b>	500 PS	<b>Nutzlast Kategorie</b>	<6t
<b>Schadstoffklasse</b>	EURO 6	<b>Montageart</b>	Montage- Kran

Konstruktionsänderungen vorbehalten, fertigungstechn. Toleranzen müssen berücksichtigt werden.

Krandarstellung symbolisch



Zulässige Traglasten für Seilwinde siehe Datenblatt

Seite 020.21000 2.5t

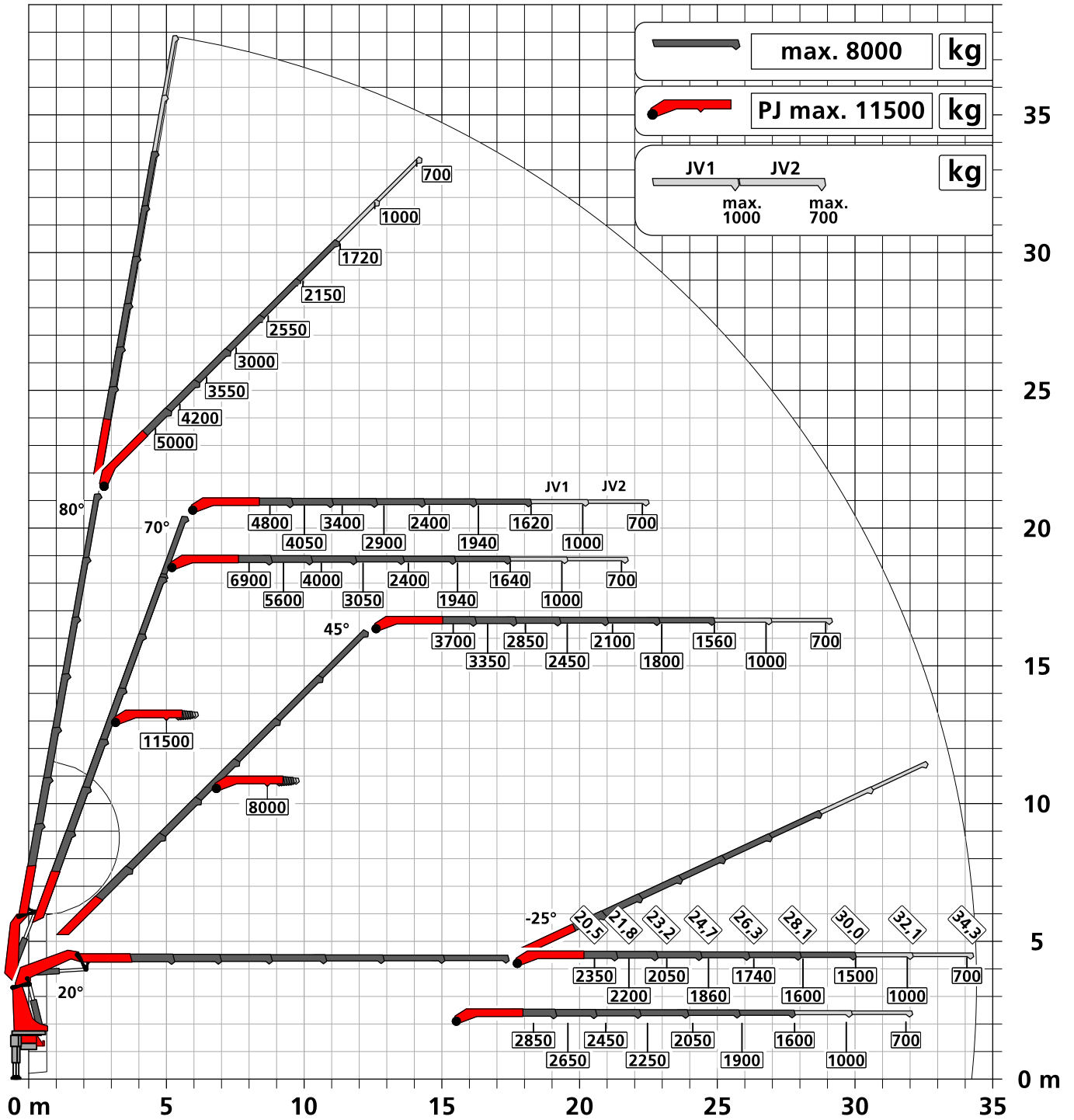
Seite 020.21100 3.5t

Konstruktionsänderungen vorbehalten, fertigungstechn. Toleranzen müssen berücksichtigt werden.

Krandarstellung symbolisch

# DPS-C

Dual Power System



:Eigengewicht      JV1      JV2  
 45 kg      45 kg

Die Tragkräfte laut Diagramm verringern sich bei Verwendung von mechanischen Verlängerungen um deren Eigengewicht.  
 Die Tragkräfte laut Diagramm verringern sich bei Verwendung von Schlauchausrüstung am Fly-Jib.



Zulässige Traglasten für Seilwinde siehe Datenblatt

Seite 020.21000 2.5t

Seite 020.21100 3.5t