

MAN

P 300 KS

TGL 8.160 4X2 BB

AUFTRAGSNUMMER: P300KS STANDARD

NEU

IN PRODUKTION



GERÄTEAUSSTATTUNG

INFORMATIONEN ZUM ANGEBOT

Montage- & Besichtigungsstandort

Palfinger Platforms GmbH Niederlassung Löbau,
02708 - Deutschland 

Verkaufsabwicklung und Auslieferung durch Händler:

Palfinger Platforms GmbH

Produktzustand

Neu

Auftragsnummer

P300KS Standard

E-Mail

sales.platforms@palfinger.com

Telefonnummer

0049215147920

- Vollvariable Abstützung
- Vollautomatische Stütznivellierung
- Home-Funktion
- Memory-Funktion
- Abschaltung der Gerätebewegungen, wenn der Korb versehentlich aufsetzt
- Zentrale elektr. Energieversorgung am Korb mit 24 V Batteriespannung und externer 230 V Einspeisung über CEE-Stecker am Fahrzeugrahmen (incl. FI-Schutzschalter) und CEE- Steckdose am Korb
- Aluminium-Ladebordwände, beidseitig klappbar
- Reichweitenoptimierung durch Überwachung der Aufstellneigung
- Vier Safety-Unterlegbohlen mit Halterung
- Korbsteuerepult mit Farbgrafikdisplay
- Für Arbeiten in der Nähe von Sendemastanlagen mögliche Erdung der Bühne durch die Aufnahme von Erdungs-Bolzen
- energiesparende Motor-Start-Stop-Funktion an allen Bedienständen
- Permanente Spannungsüberwachung der Fahrzeugbatterie und Warnsignal bei niedrigem Batteriestand
- Beleuchtung aller Bedienelemente an Stützen und Bühnenbetrieb
- CE-Zeichen, EG-Konfirmitätserklärung, Prüfbuch

Lackierung in RAL9010 Reinweiß

PRODUKT

Hersteller	PALFINGER	Korbgröße	1,80 x 1,00 x 1,10 m
Gerätetyp	P 300 KS Facelift	Korblast	400 kg
Baujahr	NEU - NEW	Korbschwenkeinrichtung	+/- 85°
Reichweite	20,5 m	Korbarmschwenkwinkel	195 °
Arbeitshöhe	30,0 m	Korbmaterial	Aluminium
Drehbereich	540 °		

FAHRZEUG

LKW Hersteller	MAN	Radstand	3.050 mm
Fahrzeugtyp	TGL 8.160 4x2 BB	Leistung	118 kW / 160 PS
Baujahr	NEU - NEW	Schadstoffklasse	EURO 6
Fahrerhaus	C	Achsen	4x2
		Zulässiges Gesamtgewicht	7.490 kg

Arbeitsdiagramme

Palfinger P 300KS Facelift

auf

MAN TGL 8.XXX / MB Atego 8XX

Die im Folgenden gezeigten Arbeitsdiagramme haben folgende Voraussetzungen:

Durchgezogene Linie:

Standard-Arbeitsdiagramm

Arbeitshöhe = Korbbodenhöhe + 2,0m

Arbeitskorb in Grundstellung (nicht gedreht) und eingefahren

Allgemein gilt:

Alle Angaben mit Aluminium-Arbeitskorb ohne Zusatzausrüstung

Aufstellungenauigkeit 0,5°

Aufstellneigung max. 2° mit automatischer Reichweitenanpassung

Hinweis zu Arbeitsdiagramm:

Vom Standart abweichende Zusatzanbauten reduzieren Reichweite und Korblast

Sonderkörbe haben andere Reichweiten

Reichweite bei Kunststoff-Arbeitskorb ~ 0,8m reduziert

Zulässige Maximal-Korblast nach technischer Beschreibung

Die Reichweiten sind ca.-Maße und sind abhängig vom Fahrgestell, Art der Abstützung und Zusatzausrüstung der Hubarbeitsbühne. Darstellung vom LKW und Gerät haben nur Symbolcharakter und lassen keine Rückschlüsse auf die techn. Ausführung zu.

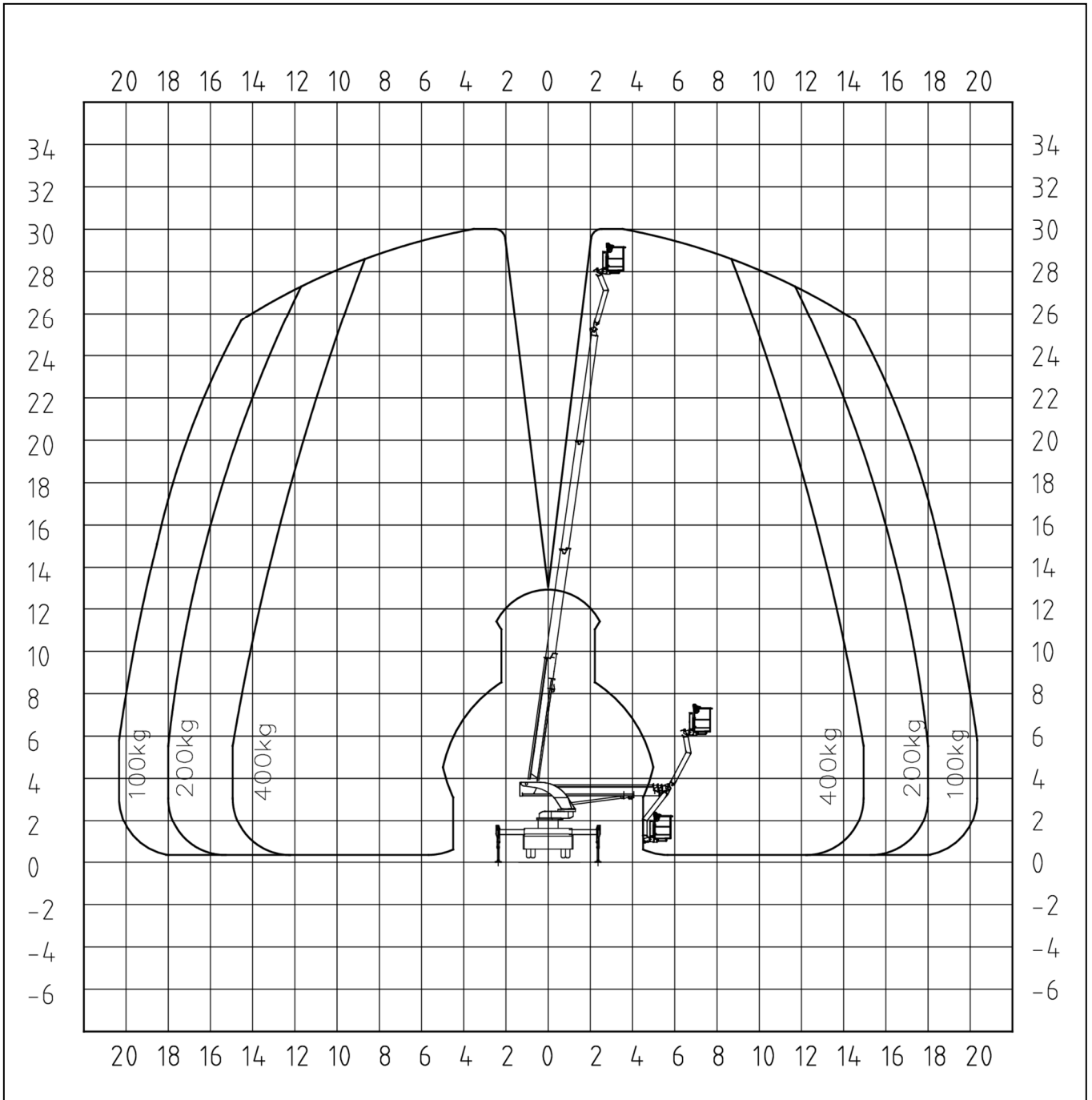
Technische Änderungen vorbehalten!

Palfinger P 300KS Facelift

Ansicht von hinten

Stützensauslegerausschub

Vorn links	100%
Vorn rechts	100%
Hinten links	100%
Hinten rechts	100%

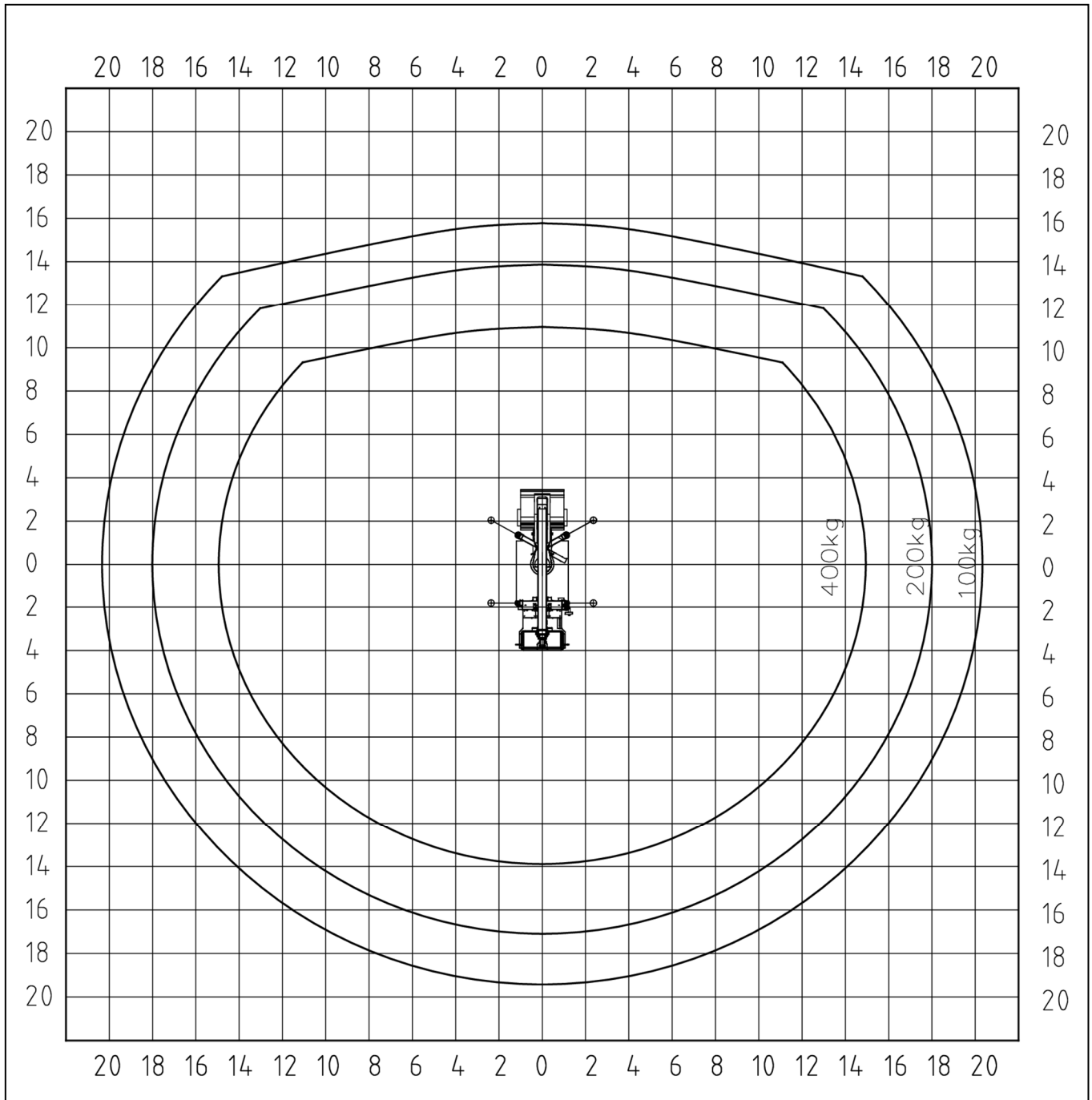


Palfinger P 300KS Facelift

Ansicht von oben

Stützensauslegerausschub

Vorn links	100%
Vorn rechts	100%
Hinten links	100%
Hinten rechts	100%

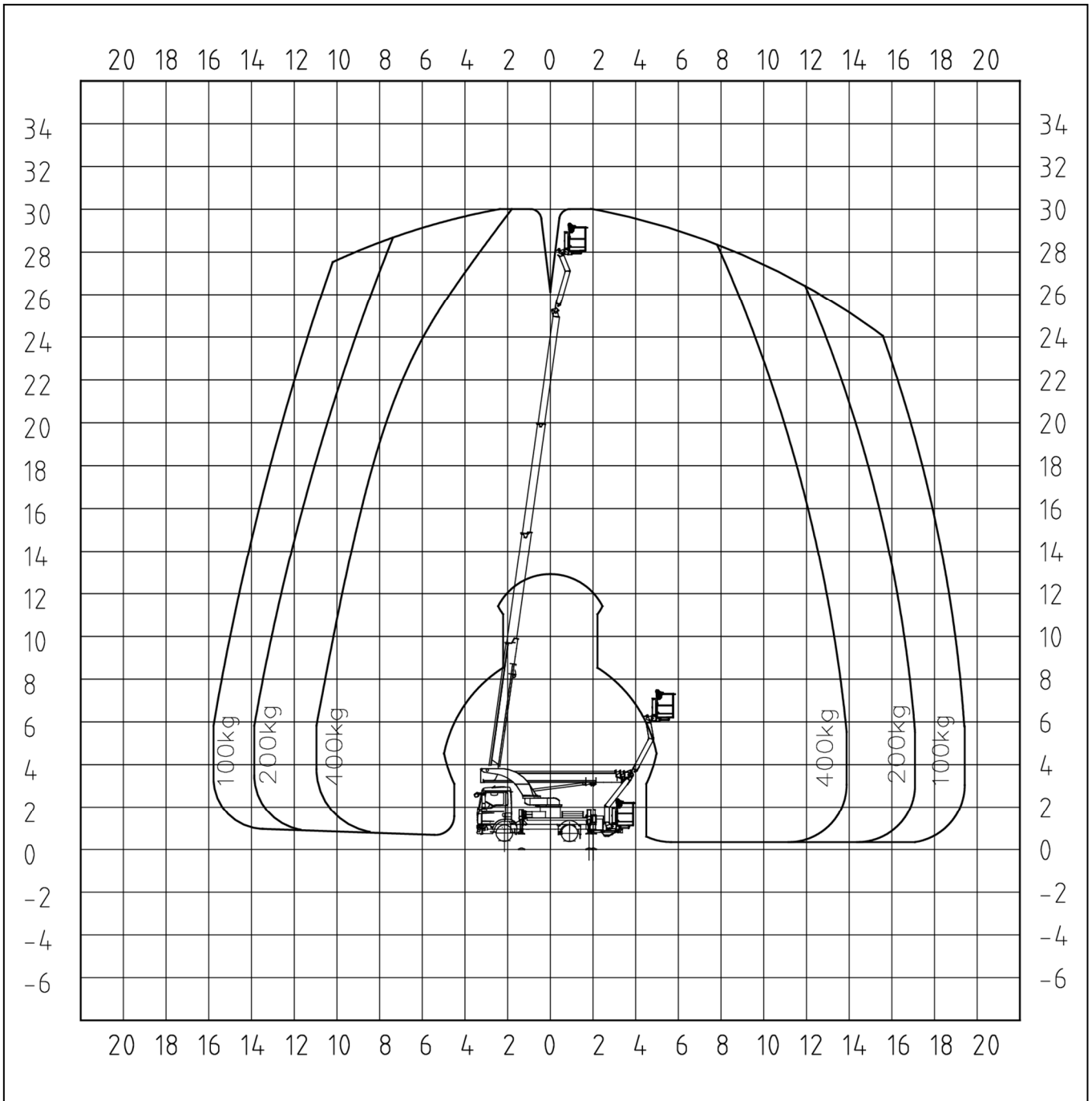


Palfinger P 300KS Facelift

Ansicht von links

Stützensauslegerausschub

Vorn links	100%
Vorn rechts	100%
Hinten links	100%
Hinten rechts	100%

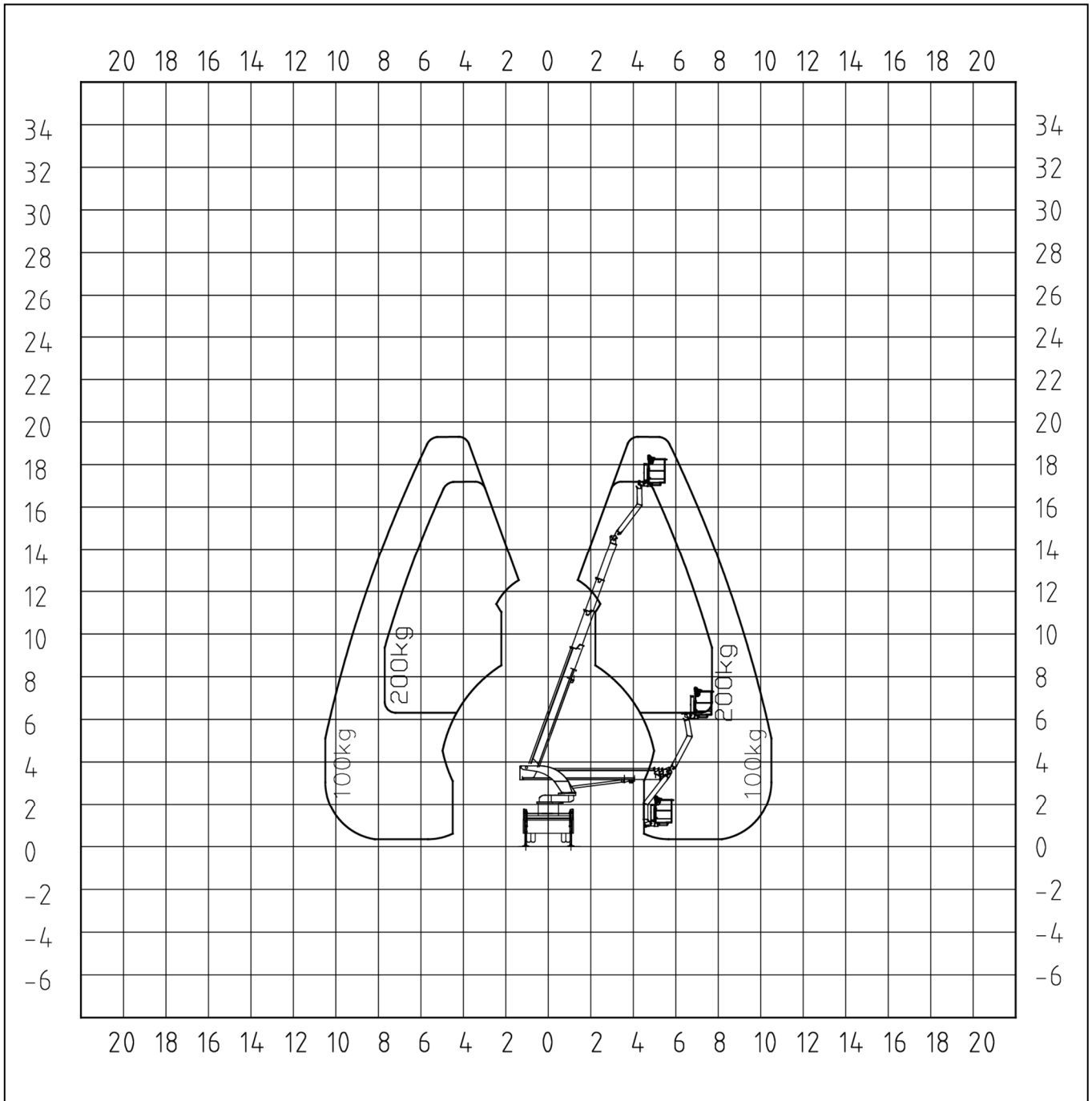


Palfinger P 300KS Facelift

Ansicht von hinten

Stützensauslegerausschub

Vorn links	0%
Vorn rechts	0%
Hinten links	0%
Hinten rechts	0%

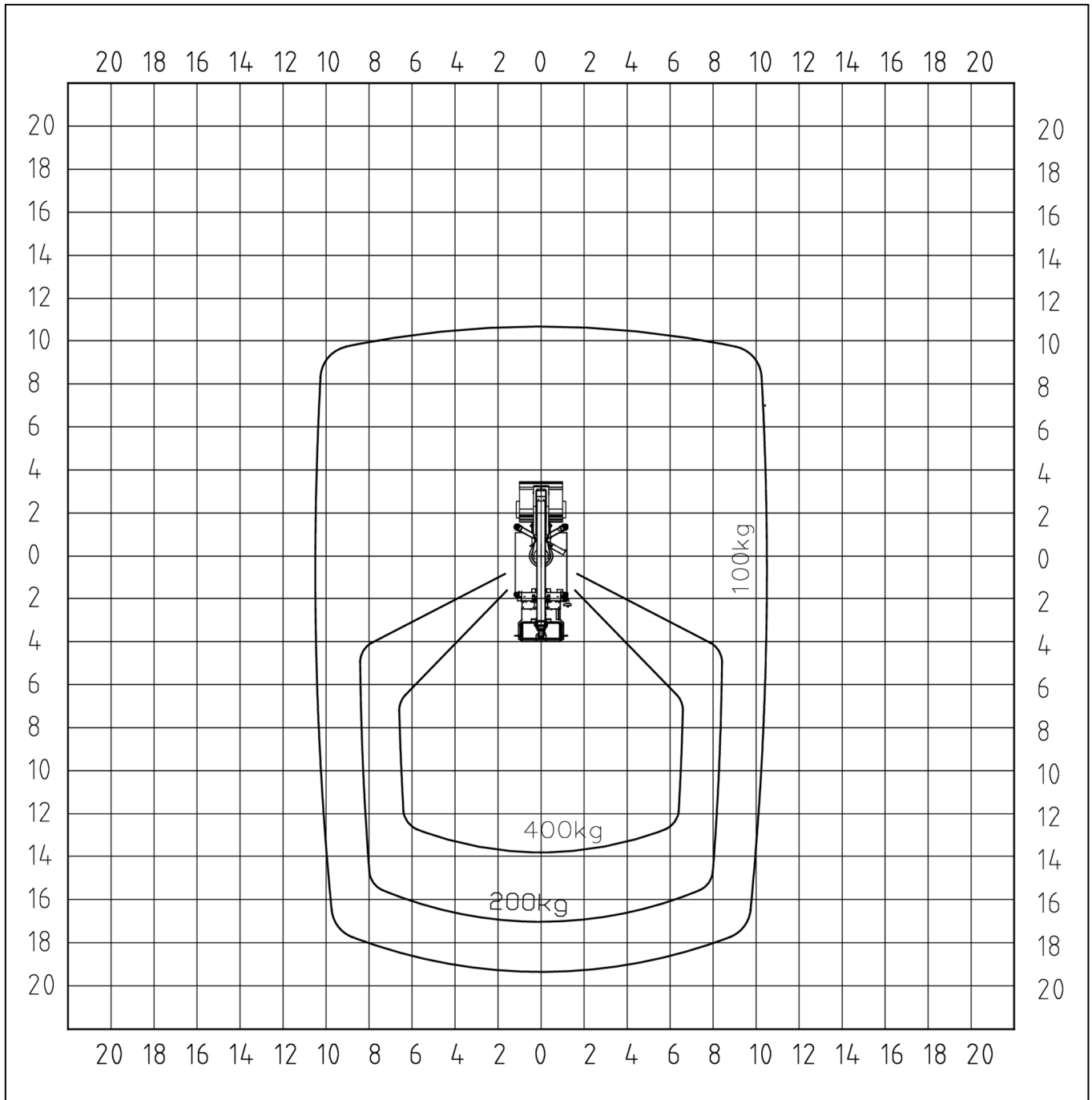


Palfinger P 300KS Facelift

Ansicht von oben

Stützensauslegerausschub

Vorn links	0%
Vorn rechts	0%
Hinten links	0%
Hinten rechts	0%

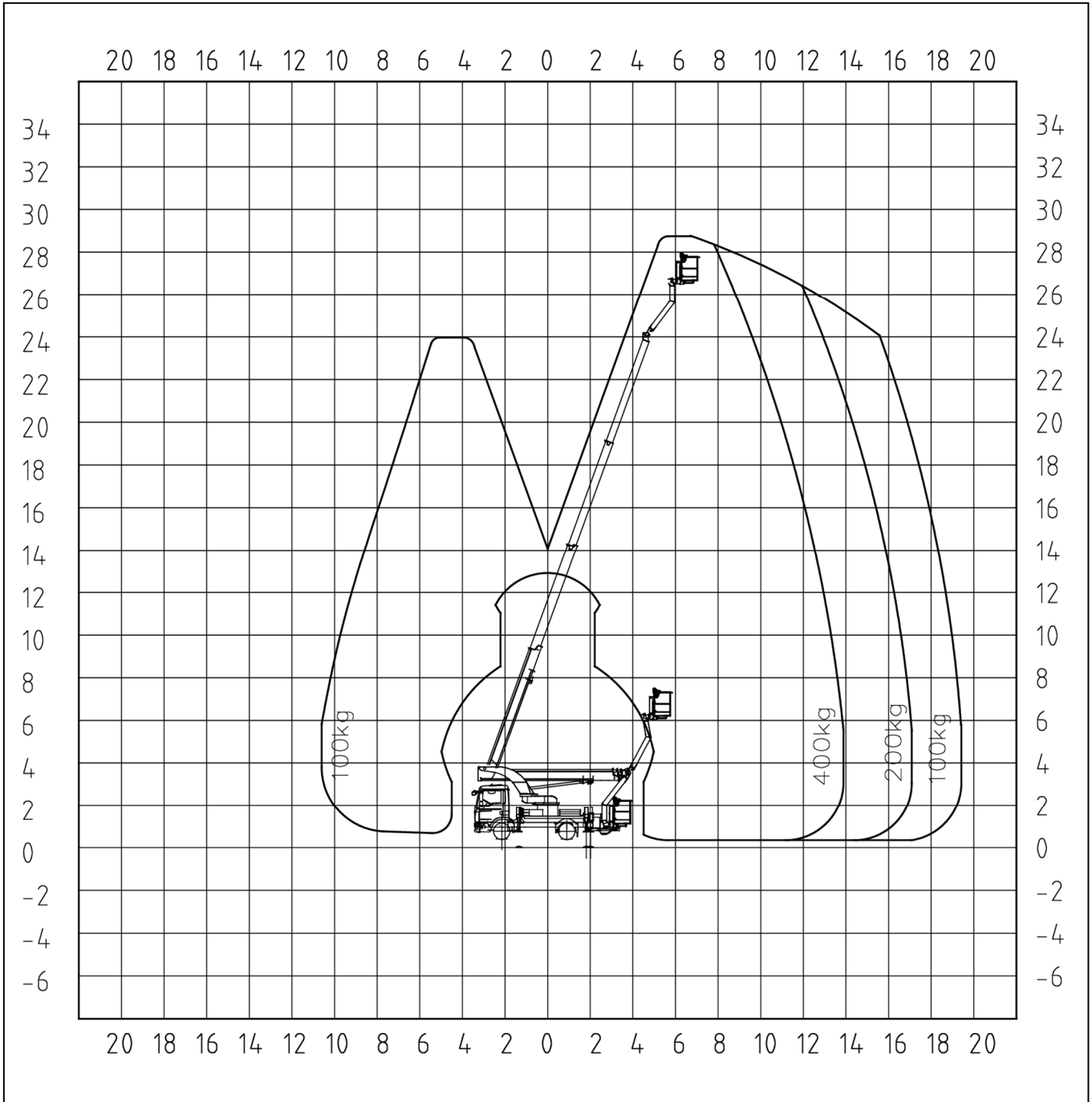


Palfinger P 300KS Facelift

Ansicht von links

Stützensauslegerausschub

Vorn links	0%
Vorn rechts	0%
Hinten links	0%
Hinten rechts	0%



PALFINGER

P 300 KS FACELIFT

**KOMFORT WIE
NIE ZUVOR**

LIFETIME EXCELLENCE



HIGHLIGHTS

- 30 m Arbeitshöhe bei 400 Kg Korblast
- Powerlift-System mit max 300 kg Nutzlast, 150 kg je Galgen/Traverse
- Optimierter Minimalbetrieb: 10 Grad Drehung des aufgerichteten Korbarms nach rechts und links, Einsätze in 8 m Arbeitshöhe, ohne Abstützung, bieten enorme Zeitersparnis bei Wartungsarbeiten
- Verbesserung der Ergonomie: optimierter Unterfahrerschutz durch hoch gezogene Steuerungskästen sowie Verbesserung des Böschungswinkels
- Stützenbedienung an der Basis links und rechts
- Bequemer Aufstieg in den Arbeitskorb
- Genaue Positionierung der Stützen dank vollvariabler Abstützung, auch auf unebenem Gelände mit 730 mm Stützhub und bis zu 5° Aufstellneigung
- Der kürzeste Radstand (3050 mm) dieser Klasse sorgt für gute Rangierfähigkeit

STANDARDS









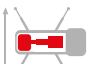




- Home-Funktion
- Memory-Funktion
- CEE-Stromeinspeisung mit CEE-Steckdose im Arbeitskorb
- Klappbare Alu-Bordwände ermöglichen einfachen Transport von sperrigen Arbeitsmaterialien
- Korblastmesszelle
- Einfache Korbwechsellmöglichkeit
- Reichweitenoptimierung durch Überwachung der Aufstellneigung. Schnelles, sicheres Arbeiten trotz Fahrzeugneigung.
- 4 rutschfeste Safety-Unterlegbohlen
- Batteriespannungsüberwachung
- Not- und Zweitbedienung in Einem

OPTIONEN

- Schutzgitter über dem Fahrerhaus
- Trenngitter mit Halterung an der Hubarmablage und im Arbeitskorb
- Holzrand auf dem Arbeitskorb
- Ablage für Kettensäge am Arbeitskorb
- Halter für Leitkegel auf der Fahrgestellabdeckung mit 7 Leitkegeln
- Airline-Schienen an Bordwandplanken inkl. 4 Fittings
- Vertikale Parallelverfahrbarkeit des Arbeitskorbes
- 2 Schutzdächer für Warnleuchten am Drehtisch und an der Gerätestütze
- 4 Arbeitsscheinwerfer am Grundrahmen zur Beleuchtung der Abstützfläche
- 2 Arbeitsscheinwerfer links und rechts an der Gerätestütze zur Umfeldbeleuchtung
- Kurzer Heckanbau (mit integrierter rückwärtiger Beleuchtung)
- Elektrische Notpumpe
- Freihebeüberwachung für beide Achsen mit je einem Sensor pro Rad
- Isolationspaket in Verbindung mit Aluminiumkorb: Doppelte Isolation gegen 1000V nach DIN VDE 0682-742
- Möglichkeit der Montage auf Allrad- oder Standard-Chassis unterschiedlichster Hersteller und Gewichtsklassen mit optimierten Abstützweiten

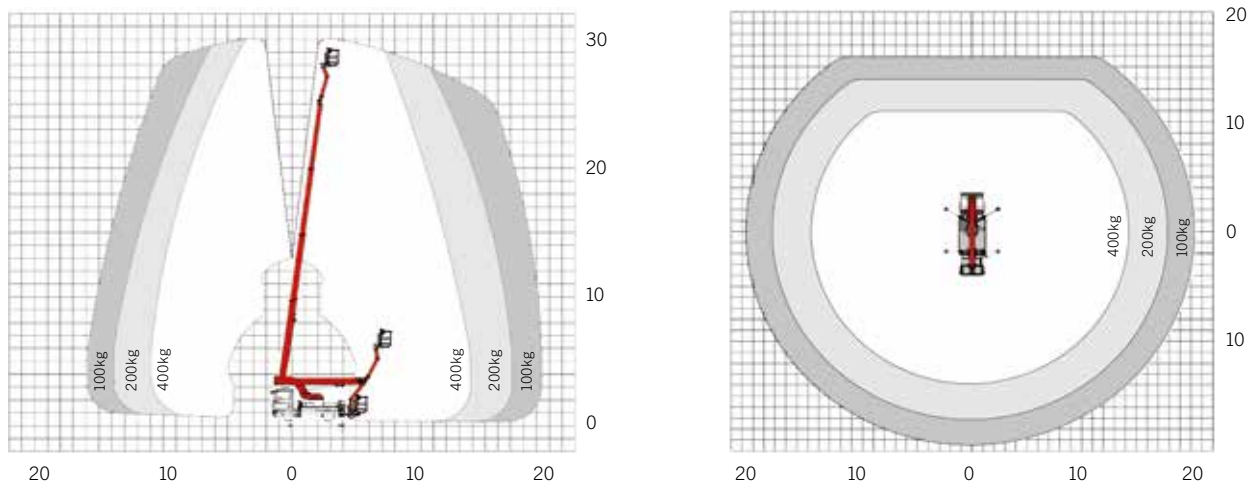


TECHNISCHE DATEN

	Gesamtgewicht*	7490 kg		max. seitr. Reichweite*	20,50 m
	Transportlänge	7,60 m		Schwenkbereich Drehtisch	540°
	Transportbreite	2,52 m		Drehwinkel Arbeitskorb	+/-85°
	Transporthöhe	3,50 m		Drehwinkel Korbarm	195°
	Abstützbreite	5,00 m		Größe Arbeitskorb	1,80 x 1,0 x 1,10 m
	max. Arbeitshöhe	30 m		max. Korblast	400 kg
	max. Korbbodenhöhe	28 m			

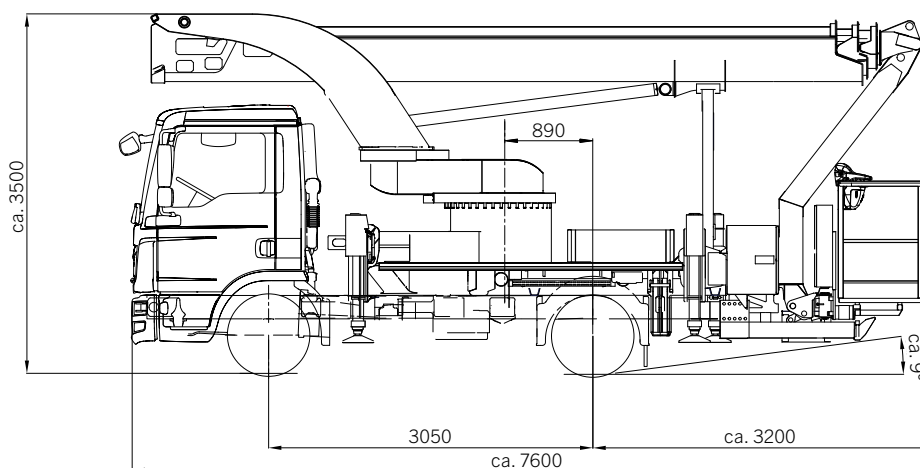
* In Abhängigkeit vom Lkw-Fahrgestell

ARBEITSDIAGRAMME



2% Toleranz bauteilbedingt möglich

ABMESSUNGEN



IHR KONTAKT**Palfinger Platforms GmbH**

Düsseldorfer Str. 100
47809 Krefeld | Germany

KP-P300 KSM3+DE

Die abgebildeten Hubarbeitsbühnen sind teilweise mit Wunschausrüstung ausgestattet und entsprechen nicht immer der Standardausführung. Beim Aufbau sind länderspezifische Vorschriften zu beachten. Maßangaben unverbindlich. Technische Änderungen, Irrtümer und Übersetzungsfehler vorbehalten.

FAHRZEUGSPEZIFIKATION BASIS**P 300 KS****MAN TGL 8.160 4X2 BB CH****LIFETIME EXCELLENCE**

Fahrgestell mit Fahrerhaus	
Grundfahrzeugnummer bzw. Ausstattungsvariante	20NWSTNU
Schadstoffklasse	EURO 6D
Fahrerhaus	C Compact Fahrerhaus
Radstand	3050 mm
Lenkungsanordnung	links
Gesamtgewicht	7490 Kg
Zulässige Achslast vorn	3600 Kg
Zulässige Achslast hinten	5600 Kg



Ausstattung MAN TGL 8.160 4x2 BB CH		
Fahrzeug-Charakteristika		
Basis-Charakteristika	Chassis	0P2U9
	Fahrgestellklasse, leicht/ mittel	0P2UB
	Zielland Deutschland (DE)	0P3GA
	Handelstonnage 08 t	0P8LB
	Grundauslegung des Fahrzeugs, Allround	0PGCU
	Bauart, normalhoch	0P2TS
	Fahrzeugart Pritschenwagen und Fahrgestell (LK)	0O2UQ
	Linkslenker	0P3AS
	Rechtsverkehr	0P3F5
	Fahrzeugdokumentation in Deutsch	0P2L6
	Beschilderung in Deutsch	0P8NL
Zulassung	Zulassung Fahrzeug, Klasse N2	0P3JP
	Höchstgeschwindigkeitsbegrenzer, 90 km/h, elektronisch, Motorabregelung	0P2UJ
	Maximaler Geräuschpegel Fahrzeug, 75 dB nach UN/ECE-R 51.03	0PGTD
	Höhe über Fahrerhaus, unbelastet bis 4.000 mm	0PHA1
Dokumente	Zulassungsdokumentation, national	0P3AZ
	Abgasbestätigung Euronorm	0P2Q7
	Abnahme und Bescheinigung TÜV	0PHLD
	L-Schild und Lärmarm-Bescheinigung (gemäß KDV 1967)	0P2E3
Anwendungsbereich/ Transportaufgaben	Spezialanwendungen	0P6WS
	220 Hubarbeitsbühne	0P2RR

Ausstattung MAN TGL 8.160 4x2 BB CH		
Anwendungsbereich/ Transportaufgaben	Temperaturbereich Fahrzeugeinsatz, gemäßigt	0P0G7
	Achsgetriebe für allgemeinen Einsatz	0P4F0
Horizontal- und Vertikallasten	7490kg zulässige Last Gesamt vertikal NatZu	0P5NW
	7490kg zulässige Last Gesamt vertikal Tech.	0P5RP
	7490kg zulässige Last Gesamt vertikal Tech. Plus	0P8FB
	3600kg zulässige Last an Vorderachse NatZu	0P5J9
	3600kg zulässige Last an Vorderachse Tech.	0P5K3
	3600kg zulässige Last an Vorderachse Tech. Plus	0P8C7
	5600kg zulässige Last an Hinterachse NatZu	0P5GC
	5600kg zulässige Last an Hinterachse Tech.	0P5HO
	5600kg zulässige Last an Hinterachse Tech. Plus	0P8AI
	0kN D-Wert	0P8XD
Fahrzeugrahmen	3.050 mm Hauptradstand	0P2YX
	1.525 mm Überhang Rahmen hinten	0P3D6
	4,5 mm Längsträgerdicke Hauptrahmen	0P0Y2
	Fahrzeugheck, gerades Rahmenende	0P0XT
	Decklackierung Fahrgestell	0P6YC
Abgasanlage, Luftansaugung	Abgasschalldämpfer, seitlich rechts, nach hinten versetzt	0P1BI
	Abgasendrohr, zur Rahmenmitte	0P1BT
Batteriekästen, Batterien, Generator	2 Batterien, 12 V, 88 Ah, Standard (SLI), wartungsfrei	0P0WC
	Generator, Drehstrom 28 V, 110 A, 3.080 W, LIN	0P1BY
	Batteriekasten klein, 2 Batterien	0P0WS
	Batteriekasten, links	0P0WO

Ausstattung MAN TGL 8.160 4x2 BB CH		
Batteriekästen, Batterien, Generator	Batterie Hauptschalter, mechanisch	0P0WF
	Schmelzsicherungen	0P1V1
	Verlängerung Batteriekabel, 6 m	0P0WI
	Batteriekasten, abschließbar, ohne Vorhängeschloss	0P0WK
Tanks und Treibstofffüllung	100 l Tankvolumen Kraftstofftank, hinter Fahrerhaus	0P8PQ
	Kraftstofftank hinter Fahrerhaus, Kunststoff	0P8PP
	Kraftstofftank, hinter Fahrerhaus, auf Rahmen, provisorisch montiert	0P8PO
	10 l Tankvolumen AdBlue-Tank, rechts	0P4HU
	AdBlue-Tank, rechts, Kunststoff	0P4HU
	Kraftstofftankverschluss, abschließbar, belüftet, für Gleichschließung	0P4H5
	Verschluss für Ad-Blue-Tank	0P4GD
	Überführungskraftstofftank, provisorisch befestigt	0P1C5
Rahmenanbauteile	Ohne Unterfahrschutz, vorn	0P1FM
	Ohne Arbeitsplattform	0P0VH
	Ohne Unterfahrschutz, seitlich	0P1FG
	Ohne Unterfahrschutz, hinten	0P1FB
	Unterlegkeil, mit Halterung	0P1FO
	Brückenbefestigungswinkel, lose	0P0X4
Druckluftbremsen	Luftpressor, 1 Zylinder, 238 ccm, mit Sparsystem	0P4Y2
	Lufttrockner, beheizt	0P0B2
	Druckluftaufbereitung, pneumatisch geregelt	0P0AB
	Druckluftbehälter, Aluminium	0P0XG
	Elektronisches Bremssystem (EBS)	0P0BL

Ausstattung MAN TGL 8.160 4x2 BB CH		
Druckluftbremsen	Antiblockiersystem (ABS)	0P0BE
	Vollbremsassistent	0P0CM
	Motorbremse Auspuffklappe	0P0BU
	Scheibenbremsen an Vorderachse	0P1I9
	Scheibenbremsen an Hinterachse	0P1I4
	Bedienung Feststellbremse, in Instrumententafel, elektronische Feststellbremse	0P3KG
	Feststellbremse mit Federspeicher an Hinterachsen (inkl. VLA/NLA)	0PGBL
Antriebsstrang / Fahrwerk		
Motor	Dieselmotor MAN D0834 LFLAF, 118 kW (160 PS) Leistung, 600 Nm Drehmoment, Euro 6d	0P6AR
	Kraftstofffilter, beheizt, für Kraftstoffe bis Reinheitsklasse 21	0PHIF
	Kraftstoffvorfilter, mit Öl-/Wasserabscheider, Mit Wassersensor, beheizt (Mischventil)	0P4XP
	Entlüftung, Kurbelgehäuse, geschlossen	0P8PM
	Geräuschschürzen Motor	0P2E7
	Motorkühler, normal lang	0P4XX
	Ölmesstab und digitale Ölstandsanzeige Motor	0P0B6
	Frostschutzmittel, bis -32 °C	0P0AK
	Flammstartanlage	0P0GD
	Standregeneration für Katalysator, jederzeit ausführbar, für Schwachlasteinsätze	0PGCM
Getriebe, Kupplung	Handschaltgetriebe, MAN 06.08 OD	0P5VB
	Getriebe für normalen Schubanteil im Fahrbetrieb	0PGDA
	Schaltung manuelles Getriebe	0P3KK
	Einscheibenkupplung, 395 mm, trocken	0P0DS
Felgen, Reifen	Notwendiger Reifengeschwindigkeitsindex G	0PFWA
	Reifen Vorderachse Goodyear 215/75R17,5 KMAX S Lenk-Nah TL	0PENY

Ausstattung MAN TGL 8.160 4x2 BB CH		
Felgen, Reifen	Felgentyp Vorderachse, Alcoa LvL ONE	0PGTW
	Felgengröße Vorderachse, 6-Loch 6.75x17.5	0P0NK
	Radmutterkappen Vorderachse	0P0PS
	Reifen Hinterachse Goodyear 215/75R17,5 KMAX D Antrieb-Nah TL	0PDIR
	Felgentyp Hinterachse, Alcoa LvL ONE	0PGTU
	Felgengröße Hinterachse, 6-Loch 6.75x17.5	0P0MX
Achsen	4x2	0P3B1
	Lenkübersetzung, Standard	0P1JX
	Lenkungsölbehälter mit Messstab	0P1JW
	Vorderachse, 4.800 kg, nicht angetrieben, gekröpft, gelenkt, nicht liftbar	0P5EN
	Kotflügel Vorderachse	0P1AT
	Sprotzschutzmatte an Kotflügel, Vorderachse, nach unten verlängert	0P1XS
	Hinterachse, 6.800 kg, HY-Achse ohne Durchtrieb, gerade, nicht gelenkt, nicht liftbar	0P4ZR
	Zwillingsbereifung an Hinterachse	0P1HN
	Kotflügel Hinterachse	0P1AI
	Spritzschutzmatte an Kotflügel, Hinterachse, nach unten verlängert	0P1XK
	Achsübersetzung, i=3,70	0P0D0
	Differenzialsperren angetriebene Hinterachsen	0P0DI
	Ohne Differenzialsperren Vorderachsen	0P0DL
	Sprühnebelverminderung	0P3K3
Achsführung und Federung	Federungsart Blatt/Blatt (BB) an Vorderachsen und angetriebenen Hinterachsen	0P2YB
	Blattfederung an Vorderachse, Parabel, 1-Blatt, Stahl	0P1JC
	Blattfederung an Hinterachse, Parabel, 1-Blatt, Stahl	0P4FX

Ausstattung MAN TGL 8.160 4x2 BB CH		
Achsführung und Federung		
	3.800 kg Federtragfähigkeit Vorderachse	0P5CQ
	5.600 kg Federtragfähigkeit Hinterachse	0P5B0
	Stoßdämpfer an Vorderachse für hohen Schwerpunkt	0P1M5
	Stoßdämpfer an Hinterachse für hohen Schwerpunkt	0P1LR
	Stabilisator, Vorderachse	0P1LD
	Stabilisator, Hinterachse, für hohen Schwerpunkt	0P2W4
	Achslenkung nicht als Dreieckslenker	0P6ZY
Fahrerhaus und Fahrerhaus Exterieur		
	Decklackierung Fahrerhaus	0P6YB
	Strukturlackierung Stoßfänger, Kunststoff	0P6YP
	Strukturlackierung Einstiege	0P6X9
	Strukturlackierung Kotflügel, hinter Fahrerhaus	0P6YG
	Fahrerhaus CC: das Kompakte (schmal, kurz, normalhoch)	0P2DK
	Fahrerhauslagerung, Basic	0P1V8
	Kippeinrichtung Fahrerhaus, manuell	0P1V6
	Stoßfänger, Kunststoff	0P1SD
	Frontaufstieg, integriert, mit Haltemöglichkeit	0P1VE
	Frontscheibe, Verbundsicherheitsglas (VSG), getönt	0P1X0
	Ohne Sonnenblende, vor Frontscheibe	0P1WJ
	Scheibenwaschanlage für Frontscheibe	0P1WG
	Scheibenwischerbetätigung, manuell	0P1UL
	Einstieg, starr	0P1UZ
	Zentralverriegelung, mit Fernbedienung	0P1WR
	4 Fahrzeugschlüssel	0P3JU
	Ohne Türverlängerung	0P1WV

Ausstattung MAN TGL 8.160 4x2 BB CH		
Fahrerhaus und Fahrerhaus Exterieur	Türbezeichnung, gemäß Handelstonnage Fahrzeug	0P2DQ
	Türscheiben, getönt	0P1WO
	Türscheibe, Sicherheitsglas	0P1WM
	Rückwand Fahrerhaus, mit Fenster	0P1VB
Licht und Signaltöne am Fahrerhaus außen	Frontscheinwerfer, H7	0P1ZN
	Tagfahrlicht mit Rücklichtschaltung, LED	0P2BQ
	Leuchtweitenregulierung, manuell	0P2AC
	Fahrlichtschaltung, manuell	0P1ZF
	2 Umrissleuchten, Glühlampe	0P2BT
	Blinkleuchten, seitlich, Glühlampe	0P1Z6
	Hupe, Zweiklang, elektrisch	0P1W1
	Vorbereitung für Beleuchtung Laderaum	0P2A5
Spiegel und Spiegelersatz	Außenrückspiegel, elektrisch verstellbar, beheizt	0P2CA
	Spiegelgehäuse, unlackiert	0P2CP
	Rückspiegelarme, geeignet für Aufbaubreite 2.500 mm bis 2.600 mm	0P2CT
	Bordsteinspiegel, rechts, elektrisch verstellbar, beheizt	0P2CG
	Frontspiegel, manuell verstellbar	0P2CJ
Sitze	Sitzbezüge, Textil, Standard	0P2PQ
	Fahrersitz, ungefedert, längs- und lehnen- und höhenverstellbar	0P2P8
	Beifahrersitz, ungefedert, mit Staubox	0P2OO
	Stauraum, in Sitzkonsole Beifahrersitz	0P2Q6
	Anzeige Sicherheitsgurt, 1. Sitzreihe, akustisch und optisch	0P8L1
Fahrerarbeitsplatz	Multifunktionslenkrad, Höhe und Neigung verstellbar	0P2GD

Ausstattung MAN TGL 8.160 4x2 BB CH		
Fahrerarbeitsplatz	Lenkrad, mit Parkstellung	0P2GE
	Lenkradsperre	0P3JZ
	Kombiinstrument, Basic km/h	0P3L3
	Fahrtschreiber, digital, mit Fernkommunikation (gemäß DSRC), CONTINENTAL	0P5DV
	Fahrtschreiber/ Tachometer, geeicht	0P2KG
	Vorbereitung für Mauterfassungssystem Toll Collect	0P2MT
	Zigarrenanzünder	0P2IH
	Bedienfeld MAN Easy Control, 2 Funktionen, bei offener Tür von außen bedienbar	0P3KB
	4 Einfach-DIN-Schächte, Dachkranz, vorn	0P2FJ
Klimatisierung Fahrerhaus	Heizung/ Lüftung, manuell	0P2NS
Fahrerhaus Interieur	Farbambiente Moon Grey für Fahrerhaus-Innenraum	0P2I6
	Innenraumstyling analog Farbambiente	0PGBT
	Sonnenblende Frontscheibe, innen, klappbar	0P2FE
	Innenleuchte zentral	0PHA6
	Einstiegsbeleuchtung	0P2IO
	Türinnenverkleidung, abwaschbar	0P2IA
	Einstieggriffe, Standard	0PHPK
Zubehör und Werkzeug	Ohne Wagenheber	0P3F6
	Bordwerkzeug, reduziert	0P2TZ
	Warndreieck	0P3FI
	Verbandset	0P3F3
	Warnblinklampe, mit Dauerlichtfunktion	0P3FF

Ausstattung MAN TGL 8.160 4x2 BB CH		
Intelligent Truck		
Assistenzsysteme		
	Elektronisches Stabilitätsprogramm (ESP)	0P1TN
	Antriebsschlupfregelung (ASR)	0P1T2
	Tempomat (Fahrgeschwindigkeitsregelung FGR)	0P1TR
	Notbremsassistent EBA	0P1U3
	Spurverlassenswarner LDW	0P1TT
Infotainment (Radio)		
	MAN Mediasystem 7 Zoll	0P2M2
	MAN Lautsprechersystem	0P2MF
	MAN Telematics	0P2MO
	Englisch zusätzlich für Display und MAN Digitaler Fahrzeugguide	0P2JQ
Aufbauten / Schnittstellen		
Schnittstellen zu Auflieger		
	Ohne Sattelauflieger-Bremsanschluss hinter Fahrerhaus	0P1O3
	Ohne Sattelkupplung	0P1RJ
Schnittstellen zu Anhänger		
	Ohne Anhänger-/ Abschleppkupplung an Schlussquerträger	0P1NQ
	Ohne Anhänger-Bremsanschluss am Rahmenende, mittig	0P1O0
	Ohne Anhängersteckdose am Rahmenende	0P1OW
	Ohne Anhängersteckdose für Antiblockiersystem (ABS)	0P1O9
Werksaufbauten u. Schnittstellen		
	Schnittstelle f. Datenaust. m. Aufb. (KSM) u. Motor-zwischendrehzahlstrg. (ZDR), hinter Frontklappe FHS	0P2NA
	Schnittstelle für Fahrzeugdaten (FMS)	0P2J3
Nebenantriebe		
	Nebenantrieb, getriebeabhängig, Typ NH/6c, ohne Flansch, f=1,01, Lage ca. 3:30 Uhr	0P4PW
	Nebenantrieb, getriebeabhängig, für Kurzzeitbetrieb kleiner 60 min	0P4VK
	Nebenantrieb, getriebeabhängig, schaltbar	0P4X9
	Funktionsparameter für Nebenantrieb, getriebeabhängig, Standbetrieb	0P4WO

Ausstattung MAN TGL 8.160 4x2 BB CH		
Nebenantriebe	Getriebeschaltblockierung bei Nebenabtriebsbetrieb, pneumatisch	0P4VS
	Branchenparametrierung, allgemein	0P4X0
Abschleppen, Bergen und Zurren	Kupplungsmaul, mittig, integriert in Stoßfänger/ Frontquerträger, mit Steckbolzen	0P1MK
Reifen		
Vorderachse	Vorderachse 2 215/75R17,5 KMAXS GOODYEAR 128 M	
Hinterachse	Hinterachse 4 215/75R17,5 KMAXD GOODYEAR 124 M	
Farben		
Decklackierung Fahrerhaus	REINWEISS RAL 9010	N
Decklackierung Fahrgstell	GRAPHITSCHWARZ RAL 9011	W
Hinweis	Ausführung gemäß Auftragsbestätigung	

* Technische Änderungen und Irrtümer vorbehalten

PLATFORMS

IHR ANGEBOT

P 300 KS (<8,8T)



IHR GEWÜNSCHTER LIEFERUMFANG

P 300 KS (KL. 8,8T) - P 300 KS Palf. Hubarbeitsbühne < 8,8t

- Arbeitshöhe ca. 30,00 m
- Korbbodenhöhe ca. 28,00 m
- maximale Reichweite ca. 20,50 m
- maximale Korblast 400 kg
- Schwenkbereich Schwenktisch max. 540 °
- Kurbelschwenktisch mit zwei gegenläufig verbundenen Kugeldrehkränzen
- Schwenkeninnerhalb der Fahrzeugbreite
- Schwenkbereich Korbbarm 190 °
- Drehbereich Arbeitskorbes ca. +/- 85°
- zulässige Aufstellgenauigkeit max. 5°
- Reduktion der Reichweite ab 0,5 °
- hohe Steifigkeit und Stabilität durch mehrfach gekanteten hochfesten Feinkornstahl jeder Teleskopschale
- Abmessung Serienarbeitskorb (B x T x H) ca. 1,80 x 1,00 x 1,10 m
- integrierte Powerliftaufnahme
- Korbmesslastzelle
- Arbeitskorbaus hochfesten Aluminium
- Abschaltung der Gerätebewegungen, wenn der Korb aufsetzt
- Abdeckungen aus Tränenblech
- vollvariable Abstützung mit Bodendrucküberwachung
- Stützenbedienung links und rechts an der Basis und im Arbeitskorb
- Aufstellautomatik mit Überwachung der Fahrzeugneigung
- Betrieb ohne Abstützung möglich
- Motor Start-Stop Funktion im Arbeitskorb und an der Basis
- modernes modular aufgebautes Korbsteuerepult mit Farbgrafikdisplay und robuster Abdeckung
- Anzeige der möglichen Bewegungsrichtungen im Display
- Anzeige von Hinweisen zur Bedienung im Display
- Hauptbewegungen stufenlos über zwei Joysticksfahrbar, bis zu 4 Bewegungen gleichzeitig
- Folientasten leicht zu reinigen
- Home-Funktion im Arbeitskorb und an der Basis
- Memoryfunktion
- stufenlose Proportionalsteuerung
- automatische Korbbarmassistentenfunktion
- feinfühliges Korbnivellierung
- hydraulische Korbdreheinrichtung mit automatischer Mittelstellung
- flacher Unterbau unter dem Arbeitskorb
- Quetschschutz am Arbeitskorb in Knieleiste integriert
- Stromeinspeisung an der Basis 230V/10A über CEE-Stecker inkl. FI-Schutzschalter, CEE-Einbausteckdose 230V im Arbeitskorb
- 12VCEE-Steckdose mit Bordspannung im Arbeitskorb
- Reinigungsöffnung im Arbeitskorb
- selbstschließende Tür für aufrechten Einstieg in den Arbeitskorb
- 4 Ösen zum Einhängen der Sicherheitsgurte (PSA) im Arbeitskorb
- Spannungsüberwachung der Fahrzeugbatterie
- Erdungsanschlüsse an Grundrahmen und Armsystem
- Lackierung des Gerätes in Standard RAL Farbtönen nach Wahl
- Ladebordwand klappbar 300mm
- PALDiag zur genauen Systemdiagnose
- Prüfbuch und Bedienungsanleitung
- CE Zeichen
- EG Konformitätserklärung

*Oben angeführte Werte sind Standardwerte und variieren in Abhängigkeit von Ausstattung und Trägerfahrzeug

FZTYP - FZTYP

0020 - MAN TGL 8.XXX 4x2 BB Euro6

FAT00301 - Umbau MAN TGL 7,5t (P300KS)

Umbau MAN TGL 7,5t (P300KS)

- Versetzen Fahrzeugkomponenten
- Montage Aufbaukonsolen
- Montage Hydraulikpumpe
- Elektrischer Umbau inkl. Signalbereitstellung

ABW02001 - Befestigung für Ladungssicherungsnetz

Befestigungspunkte für Ladungssicherungsnetze an der Bordwand

ALO00201 - 4 Zurrösen in der Alu-Abdeckung

4 Zurrösen, versenkt in der Alu-Abdeckung

AUF00103 - Kurzer Heckanbau**SSG00101 - Schutzgitter über Fahrerhaus**

Ausführung in Alu-Wellengitter

AHA01003 - Halter 7 Leitkegel (ohne Kegel)

Halterung für 7 Leitkegel (ohne Leitkegel)

SSR00102 - Schutzdächer Warnleuchten am Drehtisch

2 Schutzdächer für Warnleuchten am Drehtisch

ELW00123 - Blitzleuchte fest links am Schwenktisch

Blitzleuchte, gelb, fest, seitlich links am Drehtisch, Typ Comet-B LED

ELW00124 - Blitzleuchte fest rechts am Schwenktisch

Blitzleuchte, gelb, fest, seitlich rechts am Drehtisch, Typ Comet-B LED

DDK00101 - Bedienungsanleitung, Schilder Deutsch

Bedienungsanleitung, Schilder, Displaysprache (wenn Display vorhanden)
in Deutsch

EQUIPMENT**PPG04 - MAN TGL 8.160 4x2 BB - Standardkonfig.**

- Schadstoffklasse EURO 6D
- Fahrerhaus C Compact
- Radstand 3050 mm
- Zulässiges Gesamtgewicht 7.490 Kg
- 100 l Tankvolumen Kraftstofftank, hinter Fahrerhaus
- 35 l Tankvolumen AdBlue-Tank, rechts
- Motor Dieselmotor MAN D0834 LFLAF, 118 kW (160 PS)
- Leistung, 600 Nm Drehmoment, Euro 6d
- Handschaltgetriebe, MAN 06.08 OD
- Reifen, M+S Label für Vorder- und Hinterachse
- Differenzialsperren angetriebene Hinterachsen
- Außenrückspiegel, elektrisch verstellbar, beheizt
- Spiegelgehäuse, unlackiert
- Bordsteinspiegel, rechts, elektrisch verstellbar, beheizt
- Frontspiegel, manuell verstellbar
- Fahrersitz, ungefedert, längs- und lehnen- und höhenverstellbar
- Heizung/ Lüftung, manuell
- Infotainment (Radio) MAN Mediasystem 7 Zoll
- 2 Lautsprecher in Tür, 1 links und 1 rechts
- Decklackierung Fahrerkabine Reinweiß RAL 9010
- Decklackierung Fahrgestell Graphitschwarz RAL 9011
- Detaillierte Fahrzeugbeschreibung finden sie unter:
https://assets.palfinger.com/cache-buster-1616576115/importdata/product-data/access-platforms/brochures/p-300-ks/TGL%208.160%20X2%20BB_dt%20PPG04%20Update2.pdf

ANSPRECHPARTNER FÜR HUBARBEITS- BÜHNEN



Johann Poschner
Vertriebsleitung
M 0172 7297310
j.poschner@palfinger.com



Helmut Schmid
M 0172 7170333
h.schmid@palfinger.com

1



Andreas Engel
M 0172 7297315
a.engel@palfinger.com

2



Frank Lahrkamp
M 0172 7297313
f.lahrkamp@palfinger.com

3



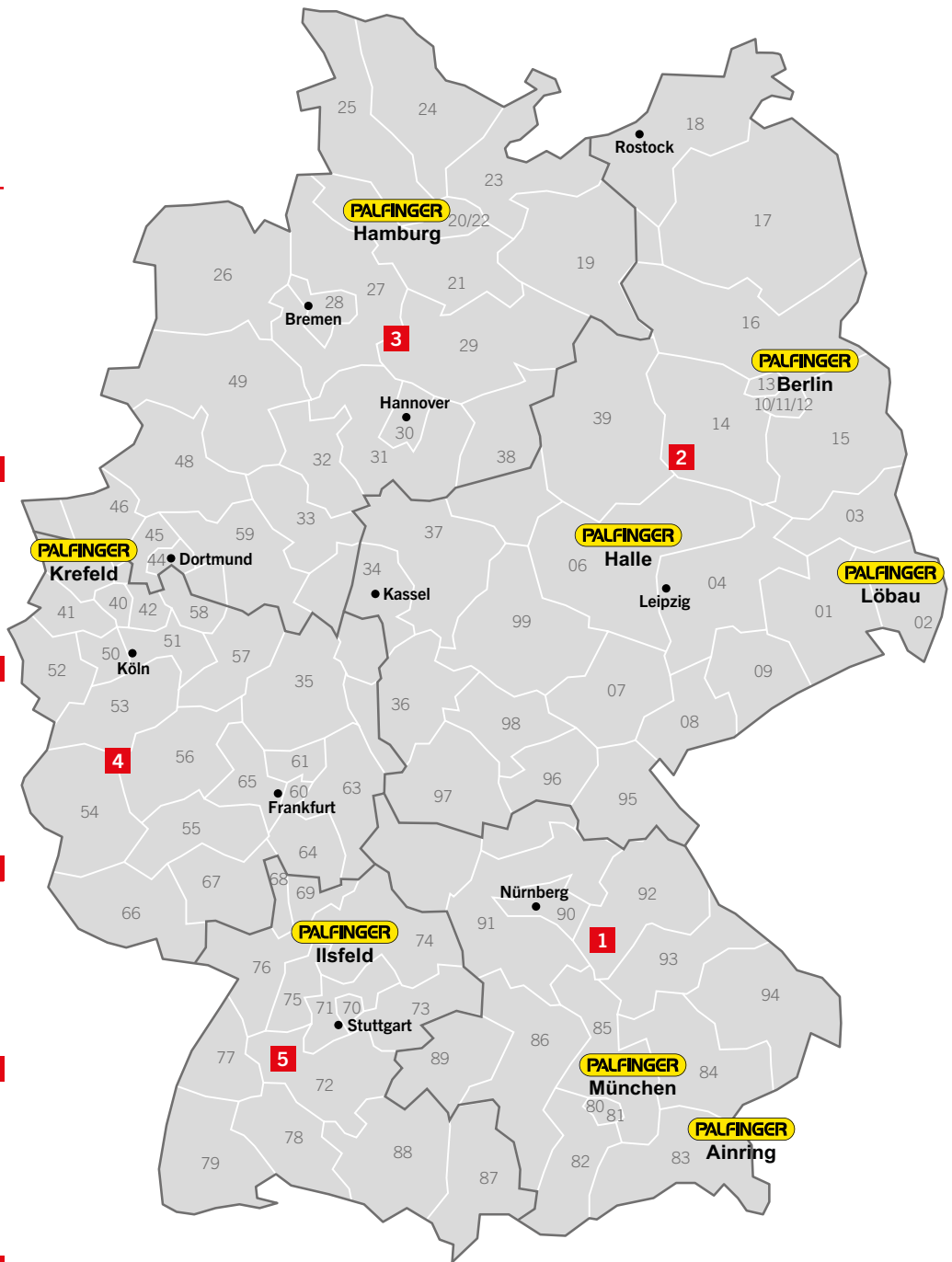
Klaus Rensmann
M 0172 7297312
k.rensmann@palfinger.com

4



Michael Heer
M 0172 7297311
m.heer@palfinger.com

5



Ganz einfach Ihren
Servicepartner finden

PALFINGER.COM

