

STEINSTAPELZANGE PZS100-1

AUFTRAGSNUMMER: PZS100-1_KURZ

VERFÜGBAR

NEU



GERÄTEAUSSTATTUNG

Steinstapelzange parallel

PZS PZS Steinstapelzange (parallel)

- Max. Betriebsdruck 370 bar

-Rückschlagventil

-CE-konform

FIX100 Eintauchtiefe fix 1000 mm Tragkraft 2000 kg

A29 Anpressschienen - glatter Gummieinsatz

Anpressschienensatz mit einem glatten Gummieinsatz


(2 Stück)

LCRAIL1000 Anpressschienenlänge 1000 mm

R7001 Standardfarbe RAL 7001 silbergrau

INFORMATIONEN ZUM ANGEBOT

Montage- & Besichtigungsstandort

Kurz Fahrzeugbau GmbH, Stimpfach, 74597 -
Deutschland 

Verkaufsabwicklung und Auslieferung durch Händler:
Kurz, Stimpfach

Verfügbarkeit

Verfügbar

Auftragsnummer

PZS100-1_Kurz

Kontaktperson

Konrad Ziegler

E-Mail

k.ziegler@kurz-fahrzeugtechnik.de

Telefonnummer

004979679002401

7.500,00 €

FLANGE Flanschrotatorpaket

für den Betrieb eines Zusatzgerätes

Das Paket besteht aus:

- Flanschrotator PZR450GF, Traglast 4500 kg,
Drehmoment 850 Nm,

Biegemoment 3000 Nm

- der Kranausführung entsprechende Aufhängung

- Schlauchschutz zur Verhinderung von
Beschädigungen der

Hydraulikanschlüsse

- Verbindungsschläuche zum Kran inkl.
Schraubkupplungen

2ROS Schraubkupplungen

Anschweißhaken Set Palfinger

ZANGEN

Die technisch ausgereiften Stein­stapelzangen sind die idealen Anbaugeräte für den Umschlag palettierter aber auch unpalettierter Güter. Im Vergleich zur klassischen Palettengabel lässt sich die Entladezeit, beispielsweise eines Baustofftransporters, signifikant reduzieren. Die verstellbaren Eintauchtiefen und die optimierten Öffnungsweiten ermöglichen sowohl das Verladen von einzelnen Betonelementen aber auch kompletten Ziegelpaletten. Durch die verschleißbaren Gummieinsätze in den Anpressschienen sind die Zangen besonders wartungsfreundlich.



PARALLEL ÖFFNEND

Vielseitig
PZS

- Höchste Sicherheit
- Fixe oder verstellbare Eintauchtiefen
- Durch die Vielzahl an verschiedenen Anpressschienen lässt sich die Zange perfekt auf das zu manipulierende Material abstimmen



F Zangen



SCHWENKEND ÖFFNEND

Kompakt
PZS-S

- Kompakte Bauweise
- Fixe Eintauchtiefe
- Vielseitiger Einsatz durch Öffnungsweiten von 40 – 1500 mm
- Aufnehmen von einzelnen Steinen und Big Bags möglich



PARALLEL ÖFFNEND

Einfach
PZS321

- Einfache, robuste Bauweise
- Flexibilität durch verstellbare Eintauchtiefe

Achtung!
Nicht für den CE Raum freigegeben.

ZANGEN KONFIGURATIONS- MÖGLICHKEITEN



| OPTION | BESCHREIBUNG | CODE | PZS | | |
|---|---|--------------------------|-----------------|--------------------|--------------------|
| Basisdaten | Betriebsdruck max. [bar] | | 370 | | |
| | Überdrucksicherung | | ● | | |
| | Empfohlene Literleistung [l/min] | | 25 – 75 | | |
| | | | Traglast [kg]** | Öffnungsweite [mm] | Gewicht [kg] |
| Eintauchtiefe | Fix | | | | |
| | 850 mm | FIX085 | ○ 2200 | 400 – 1400 | 240 |
| | 1000 mm | FIX100 | ○ 2000 | 400 – 1400 | 250 |
| | 1300 mm | FIX130 | ○ 1600 | 400 – 1400 | 260 |
| | Variabel | | | | |
| | 1100 / 1650 mm | VAR165 | ○ 1900 / 1350 | 400 – 1400 | 295 |
| Zusatzausstattung | Öffnungsweite 1800 mm | OW1800 | | ○ | |
| | Pendelbremse | PENDLB | | ○ | |
| | Umklappvorrichtung zur Verringerung der Fahrzeughöhe | UKV | | ○ | |
| | Kranablage zur Verringerung der Fahrzeughöhe | KA | | ○ | |
| | Hydraulische Steckkupplungen | 2RO-PK | | ○ | |
| | Gefederte Führungsschienen zur Stabilisierung der oberen Steinreihe | SGRAIL | | ○ | |
| | Greifbereichverengung um 200 mm | GV200 | | ○ | |
| | Schachtringeinsätze | ADRING | | ○ | |
| | Sonderfarbe | RAL_____ | | ○ | |
| | Anpressschienensatz | Mit glattem Gummieinsatz | A29 | 720 ○ | Länge 1000 ● |
| Lamellenschienen mit Hebelarretierung und einzeln geführten Pratzen | | A32 | -- | ○ | ○ |
| Mit zwei Gummieinsätzen oben ausgeblockt, unten glatt | | A39 | ○ | ○ | ○ |
| | | | | | Gewicht [kg] |
| Krananbindung* | FLANGE | | | ○ | 39 |
| | SHAFT | | | ○ | 40 |
| | PRE-SHAFT | | | ○ | 3 |
| | SHAFT-HOOK | | | ○ | 12 |
| | PRE-QUICK QUICK-KIT | | | ○ ○ | 7 12 |
| | QUICK-HOOK | | | ○ | 7 |
| | | | | | |



● Standard ○ Optional -- Nicht möglich * Details siehe Seite 27 ** Abhängig von der Beschaffenheit der Last (Größe, Bündelung, Oberfläche)



ZUSATZAUSSTATTUNG

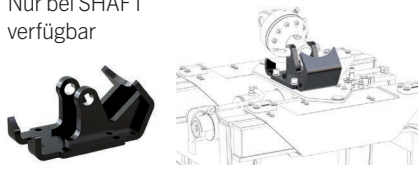
OW1800 Öffnungsweite 1800 mm

Erhöhung der Öffnungsweite von 1400 mm auf 1800 mm



UKV Umklappvorrichtung

Zur Verringerung der Gesamtfahrzeughöhe.
Nur bei SHAFT verfügbar



ADRING Schachtringeinsätze

für Ringe von 800 – 1350 mm Durchmesser



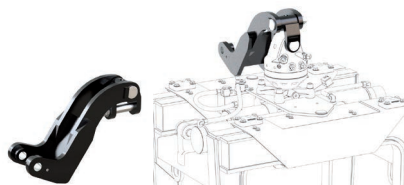
PENDLB Pendelbremse

Die Pendelbremse dämpft das horizontale Schwingen des Anbaugerätes.



KA Kranablage

Zur Verringerung der Gesamtfahrzeughöhe.

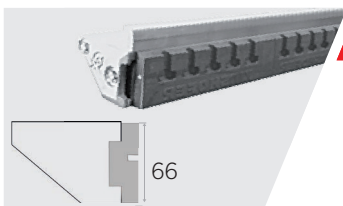


[RAL____] Sonderfarbe RAL

Farbe abweichend von Standardfarbe RAL7001

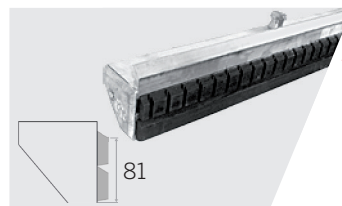


ANPRESSCHIENENSATZ



A29

Mit glattem Gummi
Ideal für Paletten und Ziegelpakete



A39

Mit zwei Gummeinsätzen
oben ausgeblockt, unten glatt
Ideal für Paletten und Ziegelpakete



A32

Lamellenschienen mit Hebelarretierung und einzeln geführten Prätzen
Ideal für Pflastersteine

ZANGEN

KONFIGURATIONS- MÖGLICHKEITEN



| OPTION | BESCHREIBUNG | CODE | PZS-S | | | PZS321 (NON-CE) | | |
|----------------------------|--|----------|---------------|--------------------|--------------|-----------------|--------------------|--------------|
| Basisdaten | Betriebsdruck max. [bar] | | 370 | | | 210 | | |
| | Überdrucksicherung | | ● | | | ● | | |
| | Empfohlene Literleistung [l/min] | | 25 – 75 | | | 25 – 75 | | |
| | | | Traglast [kg] | Öffnungsweite [mm] | Gewicht [kg] | Traglast [kg] | Öffnungsweite [mm] | Gewicht [kg] |
| | Fix | | | | | | | |
| Eintauchtiefe | 1000 mm | FIX100 | ○ 2000 | 220 – 1420 | 315 | -- | | |
| | 1100 mm | FIX110 | ○ 2000 | 160 – 1450 | 320 | -- | | |
| | 1200 mm | FIX120 | ○ 1800 | 98 – 1475 | 325 | -- | | |
| | 1300 mm | FIX130 | ○ 1600 | 40 – 1500 | 330 | -- | | |
| | Variabel | | | | | | | |
| | 790 – 1310 mm | VAR131 | -- | | | ● 2000 – 1500 | 780 – 1400 | 401 |
| Zusatzausstattung | Anschweißhaken (4 Stk.) | WHOOK04 | | ○ | | -- | | |
| | Pendelbremse | PENDLB | | ○ | | ○ | | |
| | Umklappvorrichtung zur Verringerung der Fahrzeughöhe | UKV | | ○ | | ○ | | |
| | Kranablage zur Verringerung der Fahrzeughöhe | KA | | ○ | | ○ | | |
| | Hydraulische Steckkupplungen | 2RO-PK | | ○ | | ○ | | |
| | Sonderfarbe | RAL_---- | | ○ | | ○ | | |
| Anpressschienensatz | Mit glattem Gummieinsatz | A40 | 720 | Länge [mm] 1000 | 1250 | -- | Länge [mm] | |
| | Mit dreiteiligem glatten Gummieinsatz | | -- | ● | ○ | -- | 1200 | ● |
| Krananbindung* | | | | | Gewicht [kg] | | | Gewicht [kg] |
| | FLANGE | | ○ | | 39 | ○ | | 39 |
| | SHAFT | | ○ | | 40 | ○ | | 40 |
| | PRE-SHAFT | | ○ | | 3 | ○ | | 3 |
| | SHAFT-HOOK | | ○ | | 12 | ○ | | 12 |
| | PRE-QUICK | | ○ | | 7 | ○ | | 7 |
| | QUICK-KIT | | ○ | | 12 | ○ | | 12 |
| | QUICK-HOOK | | ○ | | 7 | ○ | | 7 |



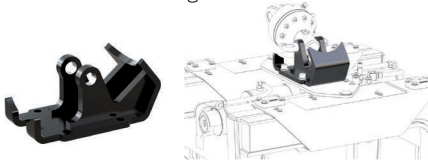
● Standard ○ Optional -- Nicht möglich * Details siehe Seite 27 ** Abhängig von der Beschaffenheit der Last (Größe, Bündelung, Oberfläche)



ZUSATZAUSSTATTUNG

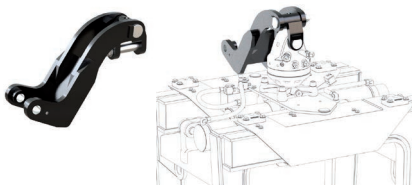
UKV Umklappvorrichtung

Zur Verringerung der Gesamtfahrzeughöhe.
Nur bei SHAFT verfügbar.



KA Kranablage

Zur Verringerung der Gesamtfahrzeughöhe.



WHOOK04 Anschweißhaken

4 Stück Anschweißhaken für das Einhängen von Hebegurten und Ketten. (Traglast pro Haken beträgt 1000 kg)



PENDLB Pendelbremse

Die Pendelbremse dämpft das horizontale Schwingen des Anbaugerätes.



RAL_____ Sonderfarbe RAL

Farbe abweichend von Standardfarbe RAL7001

