

PCC 115.002

NEUWAGEN

SOFORT VERFÜGBAR



GERÄTEAUSSTATTUNG

G- Ausschub (8 fach)

Seilwinde 3,5 to, 2 strängig

Gegengewicht 8 to

Klemmbare Bodenschoner auf jeder Kettenplatte

Motor 110 kW,

Fly Jib 170 E (6fach)

Arbeitskorb BB40

SIPP (Secondary Integrated Power Pack),
zusätzlicher Elektro Antrieb 400V/32A

Verfügbarkeit: Neu Maschine, auf Anfrage

INFORMATIONEN ZUM ANGEBOT

Montage- & Besichtigungsstandort

Palfinger EMEA GmbH Köstendorf, 5203 -

Österreich 

Verkaufsabwicklung und Auslieferung durch Händler:

Palfinger EMEA GmbH

PALFINGER

Produktzustand

Neuwagen

E-Mail

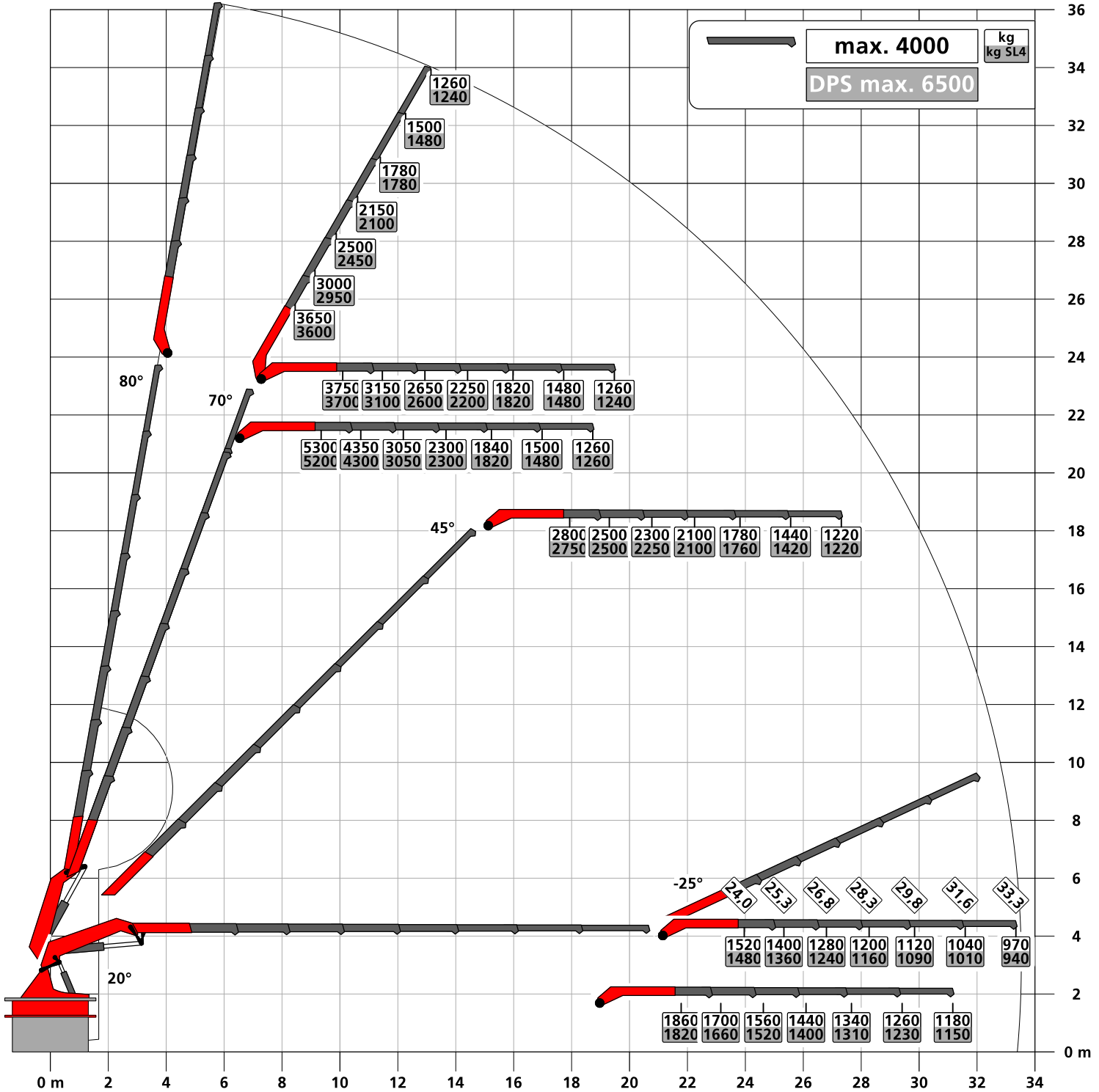
sales@palfinger.com

Telefonnummer

004366488901893

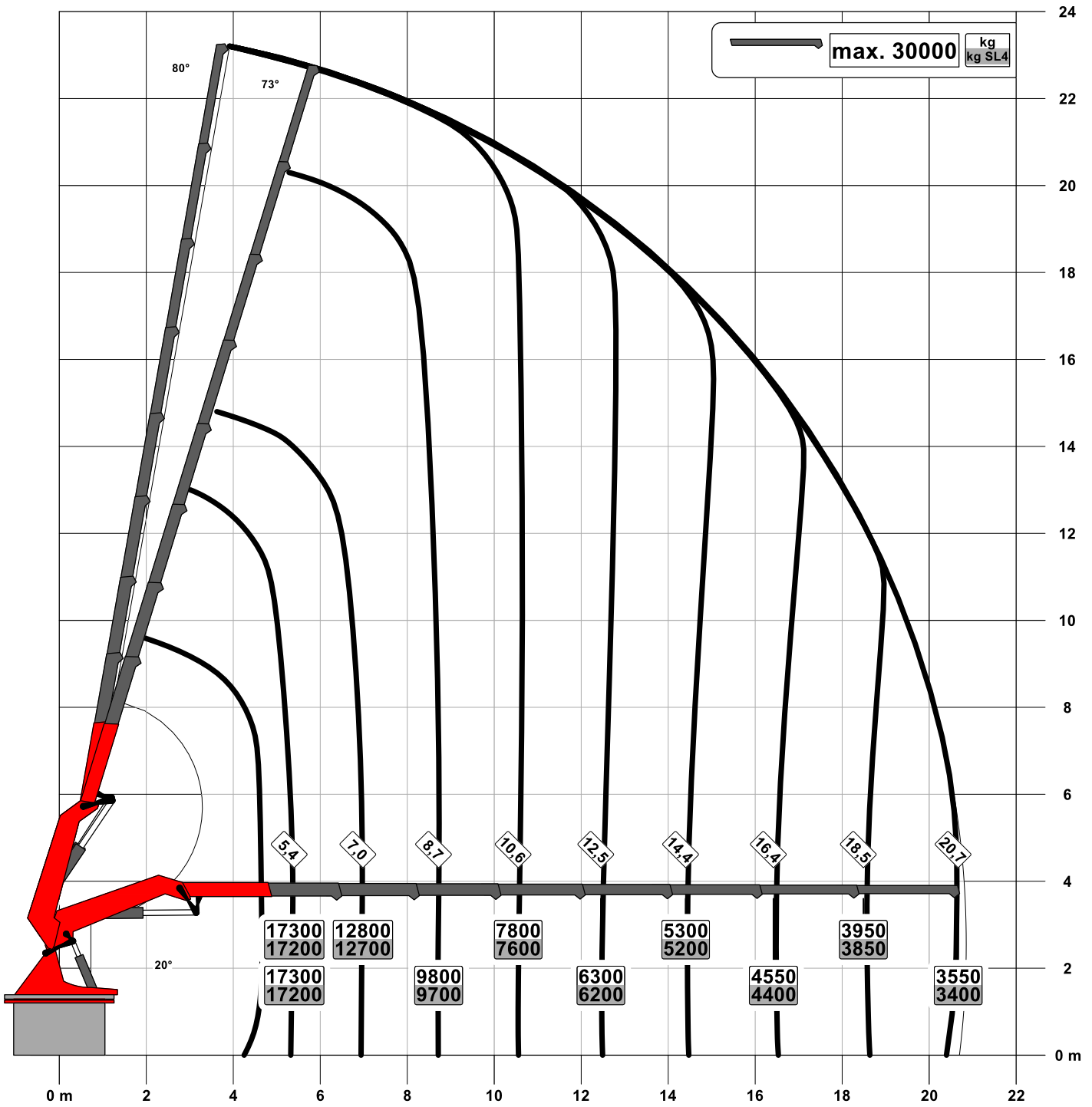
Kranarstellung symbolisch, Angaben bei 20° Hauptarmstellung & Lastarm horizontal

DPS-C



Konstruktionsänderungen vorbehalten, fertigungstechn. Toleranzen müssen berücksichtigt werden.

Krandarstellung symbolisch, Angaben bei 20° Hauptarmstellung & Lastarm horizontal

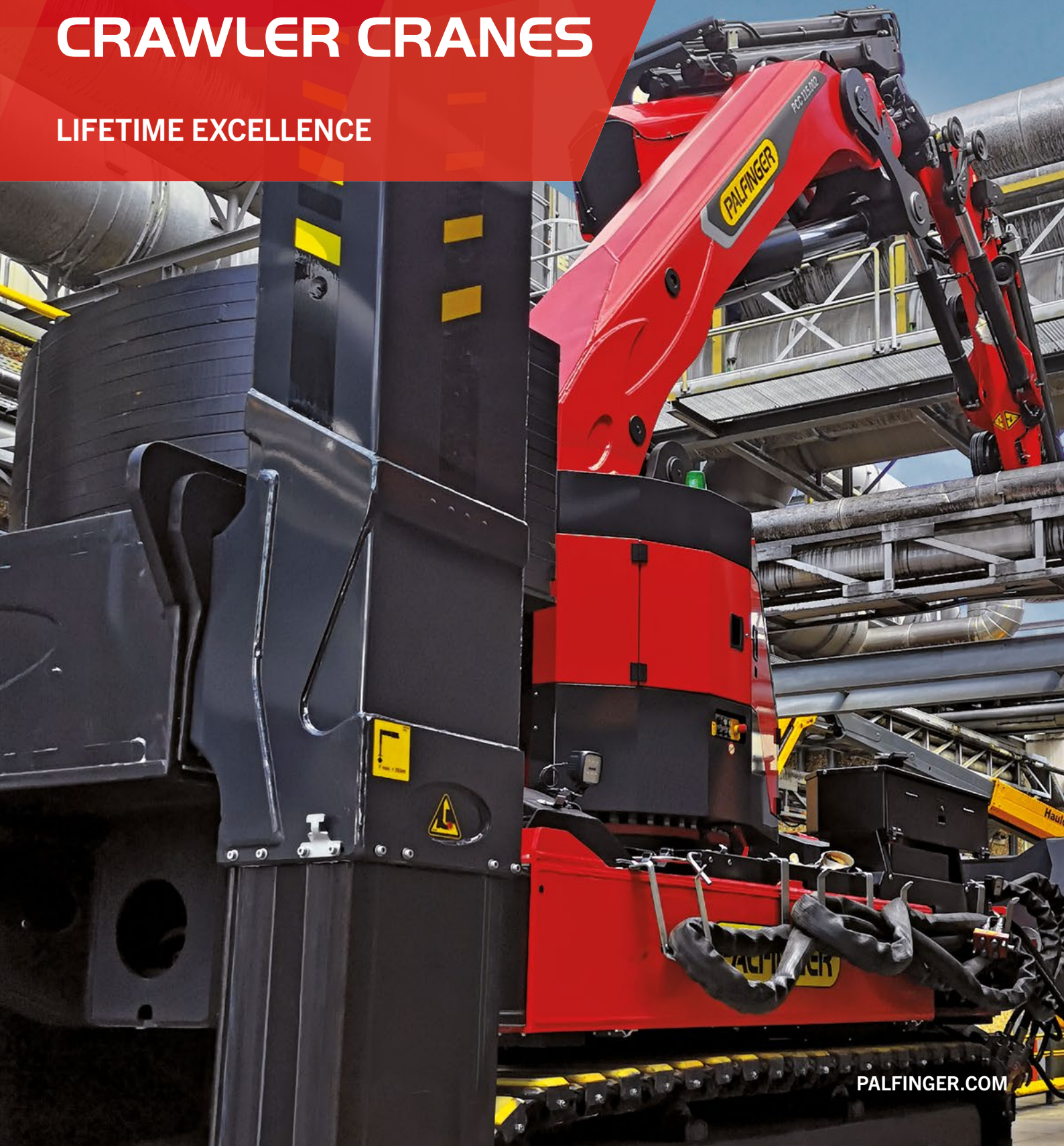


Konstruktionsänderungen vorbehalten, fertigungstechn. Toleranzen müssen berücksichtigt werden.

PCC 57.002 | PCC 115.002

KOMPAKT & EFFIZIENT: CRAWLER CRANES

LIFETIME EXCELLENCE



ECHTE HUBKRAFT, MODULAR UND VIELSEITIG AUF ENGSTEM RAUM

Die kompakten PALFINGER Raupenkran - Modelle stellen die innovative Lösung dar, um schnell, effizient und präzise mit nur einem Produkt zum Ziel zu gelangen: höchste Kundenzufriedenheit bei komplexen Hebeaufgaben.

Holen Sie sich mit diesen einzigartigen Raupenkranlösungen von PALFINGER kompakte, kraftvolle Allrounder in Ihr Unternehmen mit perfekten Abmessungen. Speziell auf engstem Raum läuft der Raupenkran zu Höchstleistungen auf.

Jahrzehntelange Erfahrung aus dem Kernprodukt Ladekran kombiniert mit den aktuellen Marktanforderungen ermöglichten dem PALFINGER Team das Maximum an Hubkraft bei maximaler Reichweite aus den PALFINGER Raupenkranen zu holen - und das auch vollkommen CO2 neutral bei Bedarf.

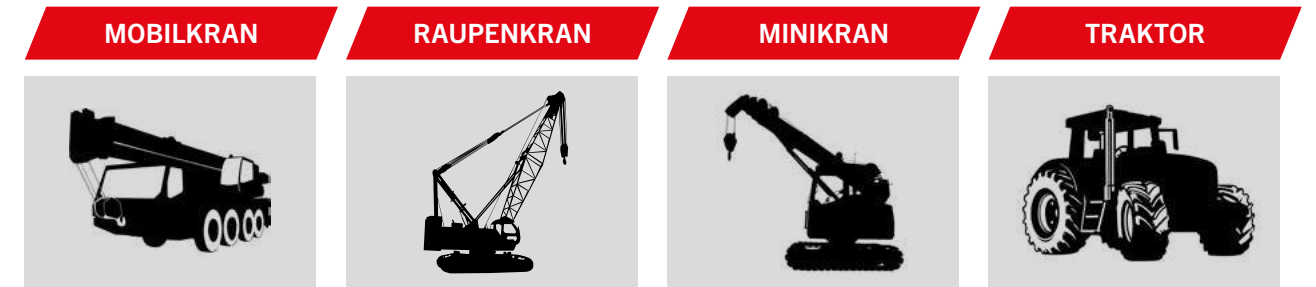
LIFETIME EXCELLENCE MEHR ALS EIN VERSPRECHEN

Mit LIFETIME EXCELLENCE garantieren wir Spitzenleistungen des PALFINGER Raupenkran - ohne Kompromisse. Bei der Entwicklung war es wichtig, die effizientesten und zuverlässigsten Komponenten zu kombinieren, um eine innovative Lösung für höchste Anforderungen zu schaffen.

ÜBERALL HIN & ALLES ERREICHEN

- Abnehmbares Raupenmodul um durch Shiften jeden Winkel zu erreichen
Der Kran kann vom Raupenmodul getrennt werden, wodurch sich die Gesamthöhe verringert
- Power-Raupenmodul für den Antrieb des Krans und den Transport von Lasten mittels Pick & Carry
- Shifting des gesamten Raupenkran zur Optimierung der Position und des Hubmoments bei beengten Platzverhältnissen
- Voll geführte Ausleger aus hochfestem Stahl für eine optimale Positionierung zwischen Hindernissen
- Flexibler Einsatz von Gegengewicht und Stützenposition für 360° Stabilität
- Leistungsstarke hydraulische Seilwinde
- Innovative Technik aus 90 Jahren Kranerfahrung
- Diesel- und Elektroantrieb: alles ist möglich

EINER FÜR ALLES



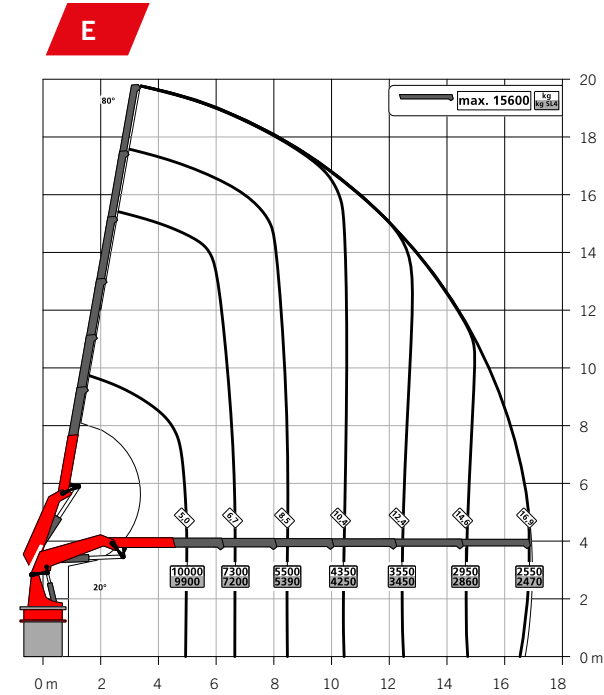
PALFINGER RAUPENKRAM



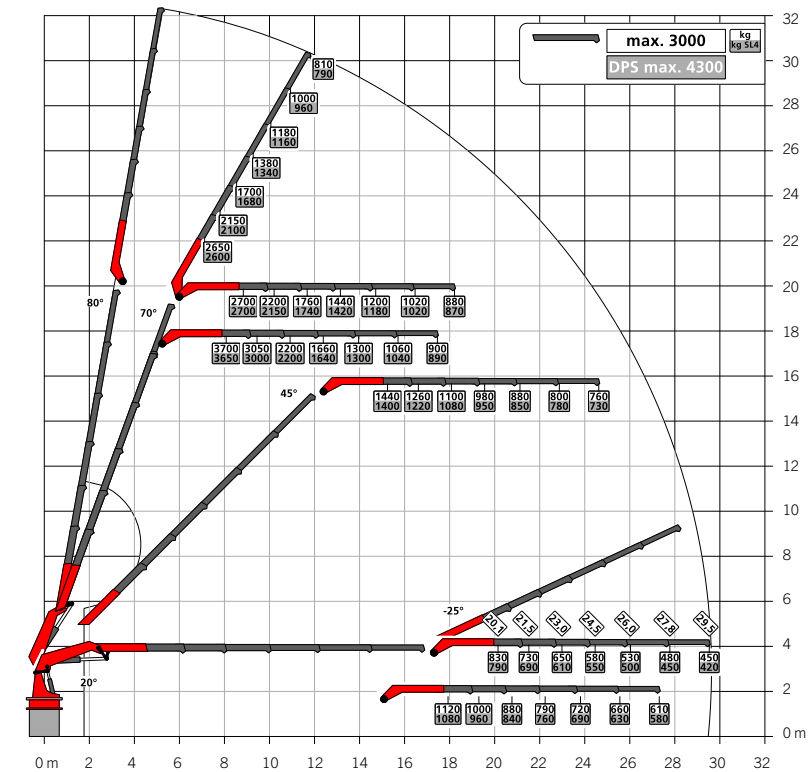
EINSATZGEBIETE ÜBERSICHT



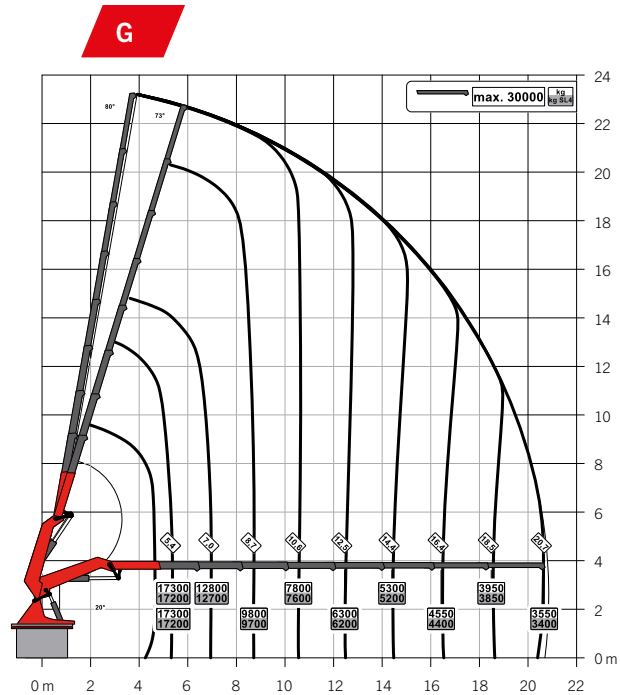
PCC 57.002



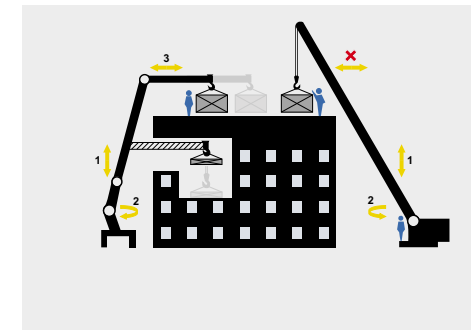
E PJ125C E



PCC 115.002



PCC HIGHLIGHTS



KNICKARM

Der PALFINGER Knickarm ermöglicht das Positionieren oder Heben der Last über ein Dach und ins Innere eines Gebäudes mit Fly-Jib oder der optionalen Winde. Die PALcom P7 Funkfernsteuerung ermöglicht eine einfache Bedienung, wobei die Last ständig im Blickfeld bleibt, um maximale Sicherheit und Effizienz zu gewährleisten. In den meisten Fällen wird kein Einweiser benötigt.

- Überstrecken des Auslegers um 14° und des Fly-Jibs um 25° an schwer zugänglichen Stellen (9° und 25° für PCC115.002)

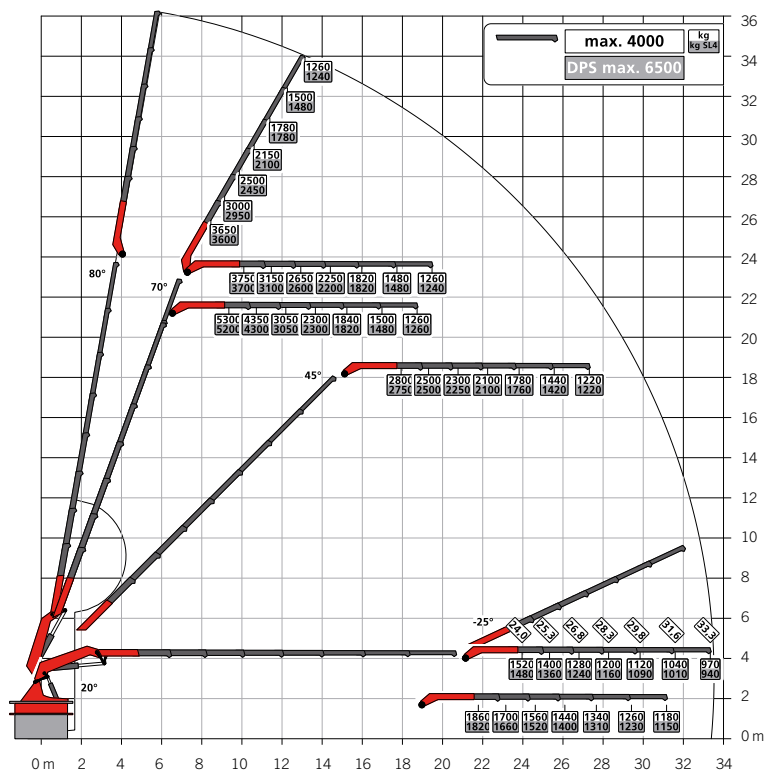


TRENNBARES RAUPENFAHRWERK

Unter Trennbarkeit versteht man die Möglichkeit, das Raupenfahrwerk vom Kranmodul zu trennen. Die Kraneinheit und das Raupenmodul können unabhängig voneinander arbeiten, solange sie mit einer hydraulischen / elektrischen Versorgungsleitung verbunden sind. Die Funktion der Antriebseinheit des Raupenfahrwerks kann von einem optionalen Power Pack oder einem Lastwagen übernommen werden.



G PCJ170 E



SHIFTEN: Erweiterte Möglichkeiten



Shiften ist die Fähigkeit des Kranmoduls sich mit oder ohne Raupenfahrwerk in Längs- und Querrichtung zu bewegen. Durch die Trennbarkeit wird die Höhe des Raupenkrans erheblich reduziert. Dadurch können selbst niedrigste Einfahrten passiert werden. (PCC57.002 - 2.1 m, PCC71.002 - 2.5 m, PCC115.002 - 2.6 m)

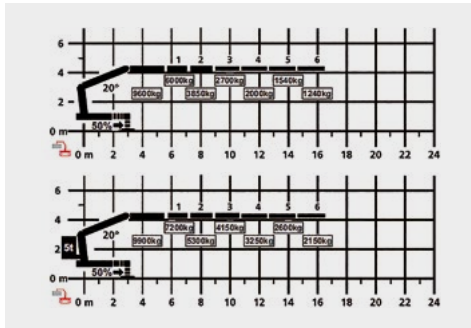


STABILITÄT 360°



Das äußerst stabile Auslegersystem sorgt für 360° Stabilität. Selbst bei teilweise eingefahrenen Stützen wird mit dem abnehmbaren Gegengewicht die volle Hubkapazität erreicht. Eine ideale Lösung für die anspruchsvollsten Hebetätigkeiten.

PCC HIGHLIGHTS



ABNEHMBARES Gegengewicht

Die Maschinen arbeiten mit zwei Gegengewichten. Dem abnehmbaren Gewicht: 5 Tonnen für den PCC 57.002 und 8 Tonnen für die PCC 115.002. Und dem zweiten Gegengewicht: das Raupenmodul. Auch wenn die Stützen nur zur Hälfte ausgefahren sind, kann damit eine 100 prozentige Stabilität bei bester Leistung erreicht werden.



H-FÖRMIGER SCHWERLAST-RAHMEN

mit stabiler Abstützung

Die Abstützung eliminiert Bewegungen beim Aufbocken und macht eine Verladung auf einen LKW möglich ohne zusätzliche Hilfsmittel. Mit der automatischen Nivellierfunktion kann die Maschine zudem Neigungen bis zu 8 Grad bei 100% Hubkraft ausgleichen. Die voll geführten Ausleger aus hochfestem Stahl sorgen zudem für eine optimale Positionierung zwischen Hindernissen. Durch Verfahren der Kraneinheit auf den Stützensauslegern kann auch zusätzlich die Standsicherheit erhöht und somit die Hubkraft verbessert werden.



ANTRIEB: Diesel oder Elektrisch*

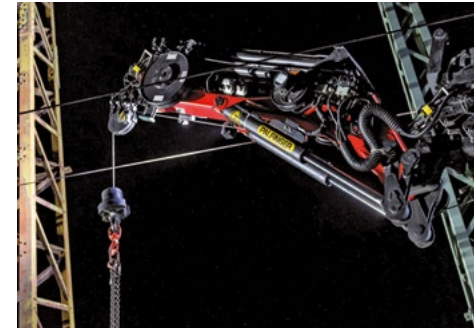
Leistungsstarker Dieselmotor für den Einsatz im Gelände oder ein Elektroantrieb für Arbeiten in sensiblen Bereichen - alles ist möglich mit den PALFINGER Raupenkranen. Sie vereinen das Beste aus zwei Welten. Mit den PCCs können Hubarbeiten mit nur 15 kW elektrischer Leistung kontinuierlich durchgeführt werden. Mit dem elektrischen Antrieb kann frei von schädlichen Lärm- und Abgasemissionen gearbeitet werden für eine durch und durch sicherere Umgebung für den Kranbediener und andere auf der Baustelle.

*Beim Elektro-Antrieb sind Hublast und Geschwindigkeit eingeschränkt, wegen einer geringeren Ölmenge durch eine separate Hydraulikpumpe.



ARBEITSKORB

Neben der Funktionalität eines Krans kann der PCC auch mit einem EN280 zertifizierten Arbeitskorb ausgestattet werden, um Wartungsarbeiten im Freien oder in Gebäuden durchführen zu können.



HEBEN MIT HAKEN ODER SEILWINDE

Der PCC kann mittels Lasthaken an der Kranspitze oder mit einer leistungsstarken 3,5-t-Winde schwierigste Einsätze bewältigen.



PU-BODENSCHONER

Leicht aufschraubbare Bodenschoner aus PU-Nonmarking schützen sensible Böden beim Befahren und Drehen am Stand in Innenräumen, wie auch in Außenbereichen.



LEICHT TRANSPORTIERT

Der kompakte PALFINGER Raupenkran kann durch Abkoppeln des Krans vom Raupenmodul mit einem Anhänger leicht in die Nähe des Einsatzortes transportiert werden. Die selbstfahrende Hebelösung legt die letzten Meter zum jeweiligen Einsatzort problemlos zurück.



SEITLICHE LADEGABELN

Für den Transport von Lasten sind optional Gabeln verfügbar. Diese können auf jedem Stützenbein angebracht werden und zudem unabhängig voneinander bewegt werden. Die maximale Last beträgt 4.000 kg je Seite.



PCC HIGHLIGHTS



P-FOLD

Das Assistenzsystem P-Fold vereinfacht das Auseinander- und Zusammenlegen des Kranes für den Bediener mit nur einer Hebelbewegung deutlich für schnelleres Arbeiten mit weniger Schäden.



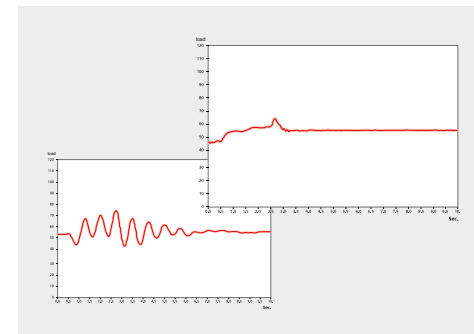
PICK & CARRY

Mit dem PALFINGER Raupenkran ist ein Verfahren der angehobenen Last oder des Arbeitskorbs sicher und effizient möglich. Das steigert die Flexibilität im Einsatz.



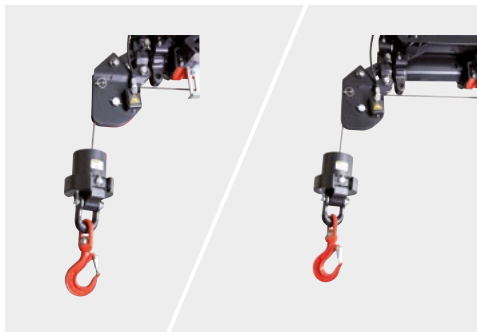
RTC (rope tension control)

Die automatische Seilspannvorrichtung RTC (Rope Tension Control) vereinfacht das Auseinander- und Zusammenlegen des Kranes und reduziert die Rüstzeiten signifikant.



AOS (Active Oscillation Suppression)

AOS gleicht Schwingungen und Stöße, die im Kranbetrieb entstehen, aus. Es verhindert ein „Nachschwingen“ durch schnelles Abbremsen und Wechsel der Lasten. Der Kranbetrieb wird dadurch für Bediener, Ladegüter und Infrastruktur entschieden sicherer.



SRC (synchronized rope control)

SRC (Synchronised Rope Control) hält den Abstand von Rollenkopf zu Unterflasche kontinuierlich gleich. Für den Bediener ein Plus an Komfort, auch die Effizienz des Einsatzes wird deutlich gesteigert.



PALTRONIC P150

mit PALcom P7 und P3 Funkfernsteuerung

Das bewährte PALFINGER Herzstück - die PALTRONIC 150, verarbeitet in Echtzeit tausende von Parametern und gewährleistet damit Sicherheit, maximale Hubkraft und einfache Steuerung. Die Steuerung des Kranmoduls erfolgt mit der PALcom P7 Funkfernsteuerung. Die separate P3 ist zur optimalen Bedienung der Power-Raupeneinheit.



3-IN-1 LÖSUNG

PCC AUF LKW ODER RAUPENMODUL

Der PCC als kompakter Alleskönner kann sowohl auf einem LKW, als auch auf einem Raupenmodul mit, aber auch ohne, zusätzlichem Power Pack, eingesetzt werden für eine erhöhte Auslastung. Dabei wird der LKW entsprechend vorbereitet um als entsprechendes Trägerfahrzeug zu fungieren. Das An- und Abkoppeln des Kranmoduls von den jeweiligen Trägerfahrzeugen ist äußerst komfortabel und einfach. Durch die kompakte Bauweise und das ausgewogene Eigengewicht kann die Lösung auch ohne spezielle Straßenzulassung auf dem LKW eingesetzt werden.

H-Rahmen

Die Ausleger sind mit einem H-förmigen Schwerlast-Rahmen ausgestattet. So kann unter allen Umständen die optimale Positionierung mit bestmöglicher Stabilität erreicht werden - egal ob es um Arbeiten rund um Ecken geht oder zwischen Hindernisse hindurch, spezielle Arbeiten bei 8° geneigten Flächen, das Überfahren von Gräben oder Zäunen bzw. das umfahren von Straßensperren bei der Ausführung von Arbeiten im Infrastrukturbereich.

Anders als ein Ladekran hebt der PCC seine gesamte Struktur vom Boden ab, sei es das Raupenmodul oder der LKW. Das jeweilige Trägerfahrzeug dient dabei als Gegengewicht für 360°-Stabilität. In beiden Konfigurationen ermöglicht der H-förmige Schwerlast-Rahmen das Shiften des Krans. Dadurch können schwerere Lasten auf engstem Raum verhoben werden.



PALFINGER KUNDEN #ONTHEJOB

NICHT NUR IN DER INDUSTRIE DAHEIM



Eine steile Anfahrt auf unverdichteter Strecke lässt sich nicht mit jedem Kran bewältigen, doch der PALFINGER Raupenkran PCC 57.002 läuft dabei zur Höchstform auf. Seine vielseitigen Einsatzmöglichkeiten stellt er auch bei der Verladung von Strommasten im Gebirge von St. Johann im Pongau, Österreich unter Beweis.



EMISSIONSFREI UND EFFIZIENT IM EINSATZ



Kompakt und agil, stark und stabil – der PALFINGER PCC 57.002 Raupenkran hebt selbst die schwersten Bauteile mit Leichtigkeit und Präzision an Ort und Stelle im Pumpspeicherkraftwerk Tauernmoos der ÖBB-Infrastruktur AG. Die Umwelt sowie die Bauarbeiter in der Kaverne profitieren von der Emissionsfreiheit und Lautlosigkeit des kompakten Krans.



NACHTSCHICHT IN LEIPZIG: ALLES AUF SCHIENE



Der Hauptbahnhof der sächsischen Messemetropole wird modernisiert. Um den Betrieb auf dem stark frequentierten Verkehrsknotenpunkt aufrechtzuerhalten, wird auch während der Nacht auf gesperrten Gleisen mit deaktivierten Oberleitungen gearbeitet. Bei einer herausfordernden Baustelle der STRABAG Rail für die Deutsche Bahn kommt der PALFINGER Raupenkran zum Einsatz.



MULTITALENT IN SCHWIERIGEM GELÄNDE



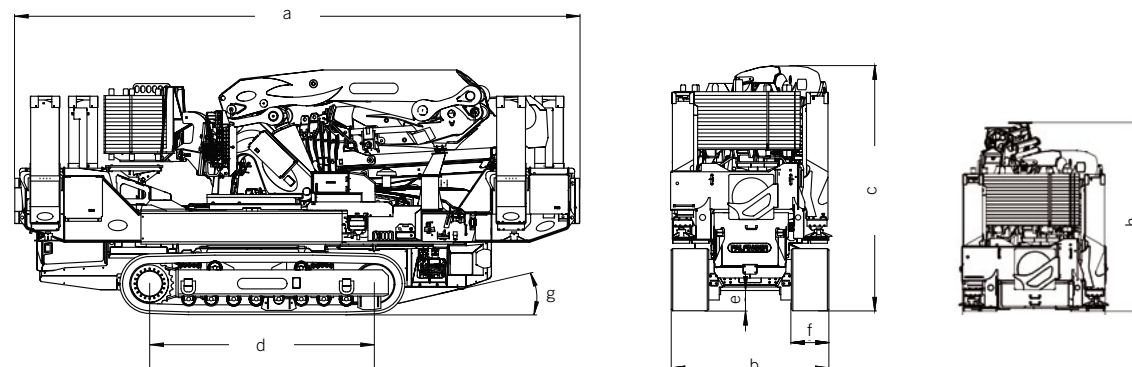
Der PCC ist ein Multitalent für schweres Gelände. Seine Mission beginnt dort, wo die Fahrt mit dem LKW endet. Kraftvoll, vielseitig und wendig nimmt er jede Herausforderung an und bewältigt Steigungen bis zu 60%.



TECHNISCHE DATEN

	PCC 57.002	PCC 115.002
a Länge [mm]	5.880	7.530
b Breite [mm]	1.900	2.100
c Höhe [mm]	2.420 (3.280 mit Fly-Jib)	3.260 (3.660 mit Fly-Jib)
d Radstand [mm]	2.515	3.000
e Bodenabstand [mm]	200	275
f Raupenbreite [mm]	400	500
g Rampenwinkel	17°	17°
h Höhe ohne Raupenmodul [mm]	2080 (2540 mit Fly-Jib)	2359 (2820/2775 mit Fly-Jib)
Länge ausgefahren [mm]	7.547	9.007
Breite ausgefahren [mm]	7.140	7.880
Max. Lastmoment [tm]	52,7	104,4
Max. Nennleistung [kg]	17.900	30.000
Gewicht Kranmodul [kg]	12.235	21.420
Gewicht Crawler-Modul [kg]	7.000	10.000
Gegengewicht [kg]	5.500	8.500
Gewicht Fly-Jib [kg]	1.285	1.780
Motor	CAT3.6 75 kW / 400 V, 32 A	CAT4.4 110 kW/400 V, 32 A
Fahrgeschwindigkeit [kmh]	0-5	0-5
Max. Steigung [%]	60	60
Zugkraft der Raupe [kg]	10.000	10.000
Klassifizierung / Norm	HC1 HD5/S1 EN12999	HC1 HD5/S1 EN12999
Schwenkbereich	endlos	endlos

DIMENSIONEN



PALFINGER CRAWLER CRANE SERVICE AND TRAINING

Als Innovationsführer unterstützen wir Sie während des gesamten Produktlebenszyklus.

Bei PALFINGER Crawler Crane stehen Service und Kundenorientierung an erster Stelle. Mit unseren Servicestützpunkten auf der ganzen Welt sind wir immer in Ihrer Nähe. Rasche, professionelle und unkomplizierte Unterstützung bei technischen Fragen ist für uns gelebte Praxis, dabei denken und handeln wir kundenorientiert, flexibel und leistungsstark. Motiviert und begeistert bewältigen unsere hoch qualifizierten und jahrelang erfahrenen Techniker jeden Serviceeinsatz und machen Ihre Anliegen zu ihrer eigenen, persönlichen Mission. Das

PALFINGER Crawler Crane Serviceteam begleitet Sie von Anfang an. Bei der Übergabe in unserem Werk erhalten Sie eine umfangreiche Einschulung durch unsere Trainingsabteilung. Unser Techniker unterstützen Sie gerne bei Ihren ersten Einsätzen vor Ort, damit Sie rasch Sicherheit und Selbständigkeit im Umgang mit dem Gerät gewinnen und Ihre gewünschten Ziele möglichst effizient erreichen können.

Alle Reparaturen, Servicearbeiten, jährlichen Inspektionen sowie Schulungen werden durch unser Service- und Trainingsteam durchgeführt und koordiniert. crawlercrane@PALFINGER.com



