

MAN

PK 92002-SH

MAN

AUFTRAGSNUMMER: PK 92002-SH HOFNER

GEBRAUCHT

VERFÜGBAR



GERÄTEAUSSTATTUNG

KM: 26.186 km Betriebstunden LKW 7.473h

PK92002-SH #100155615 Bj: 2012

PJ170E #100155616

Ansprechpartner: Herr Mehner

Franz Mehner GmbH


Zimmerei - Dachdeckerei - Holzhandel

Gewerbestr. 6

86571 Langenmosen

INFORMATIONEN ZUM ANGEBOT

Montage- & Besichtigungsstandort

Hofner Hebetchnik GmbH, Friedberg, 86316 -
Deutschland 

Verkaufsabwicklung und Auslieferung durch Händler:

Hofner Hebetchnik GmbH, Friedberg

Verfügbarkeit

Verfügbar

Produktzustand

Gebraucht

Auftragsnummer

PK 92002-SH Hofner

E-Mail

info@hofner-hebetechnik.de

Telefonnummer

00491607117688

LADEKRAN

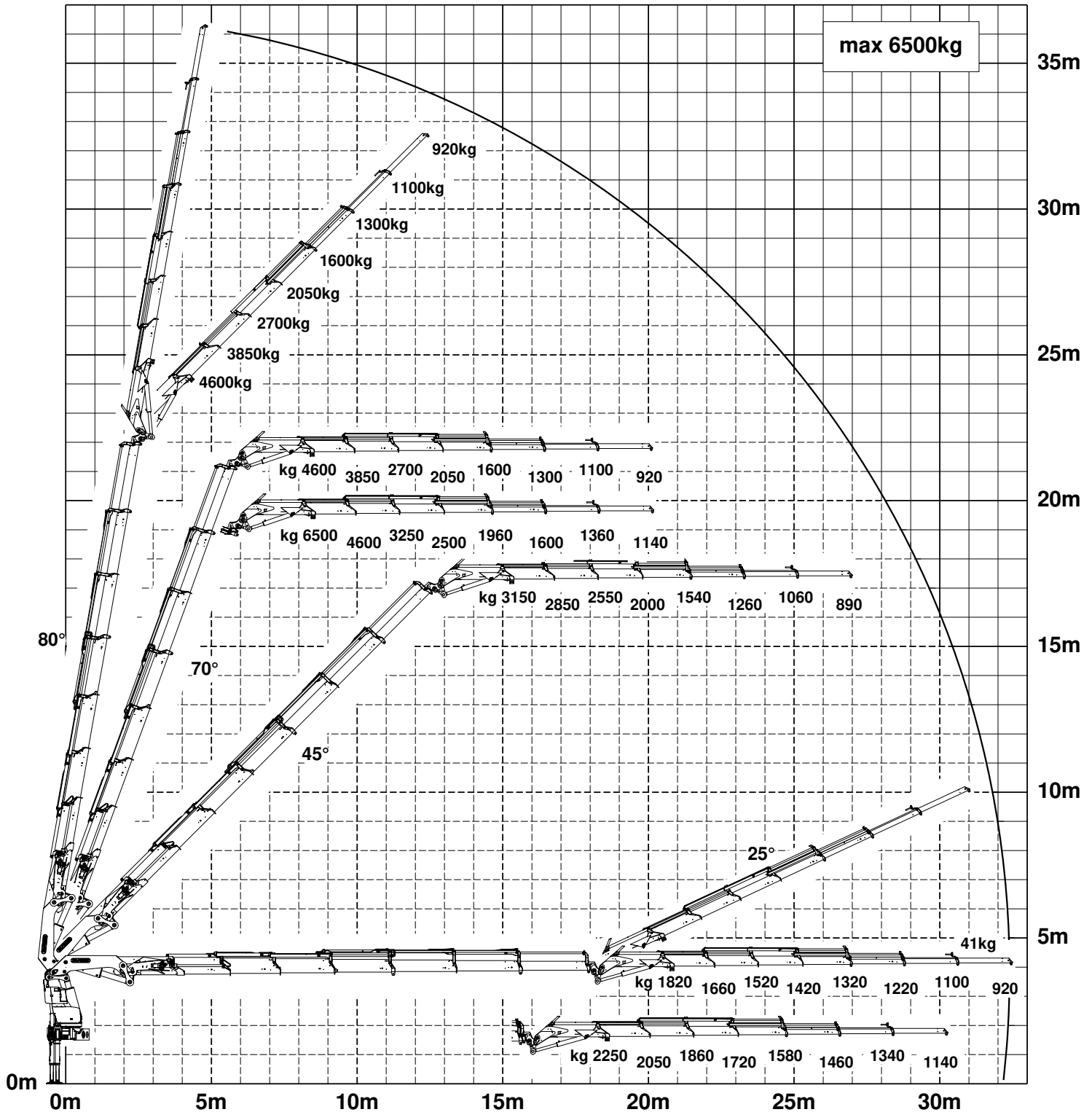
Hersteller	Palfinger	Betriebsstunden abgelesen	7.473
Gerätetyp	PK 92002-SH	Aufbau	Pritsche
Baujahr	2012		

FAHRZEUG

LKW Hersteller	MAN	Achsen	8x2
Baujahr	2012	Kilometerstand abgelesen	26.186
		Montageart	Montage-Kran

Konstruktionsänderungen vorbehalten, fertigungstechn. Toleranzen müssen berücksichtigt werden.

DPS ^{plus}
Dual Power System



Die Tragkräfte laut Diagramm verringern sich bei Verwendung von mechanischen Verlängerungen um deren Eigengewicht.
Krandarstellung symbolisch, Angaben bei 20° Hauptarmstellung & Lastarm horizontal



Zulässige Traglasten für Seilwinde siehe Datenblatt

Seite 020.31100 2.5t

Seite 020.32100 3.5t