

MAN

PK 7.501K SLD 5

TGM 13.290 4X4 BL CH

AUFTRAGSNUMMER: RESSENG SYSTEMFAHRZEUG

NEUWAGEN

AUF ANFRAGE



INFORMATIONEN ZUM ANGEBOT

Verfügbarkeit

Auf Anfrage

Produktzustand

Neuwagen

Auftragsnummer

Resseng Systemfahrzeug

GERÄTEAUSSTATTUNG

Verschiedenste Aufbauvariationen möglich!

Krausstattung siehe angehängte

Ausstattungsliste

Anfragen bitte an:

Tobias Bauregger

Palfinger GmbH NL Airing

t.bauregger@palfinger.com

Tel: +49 170 3352694

LADEKRAN

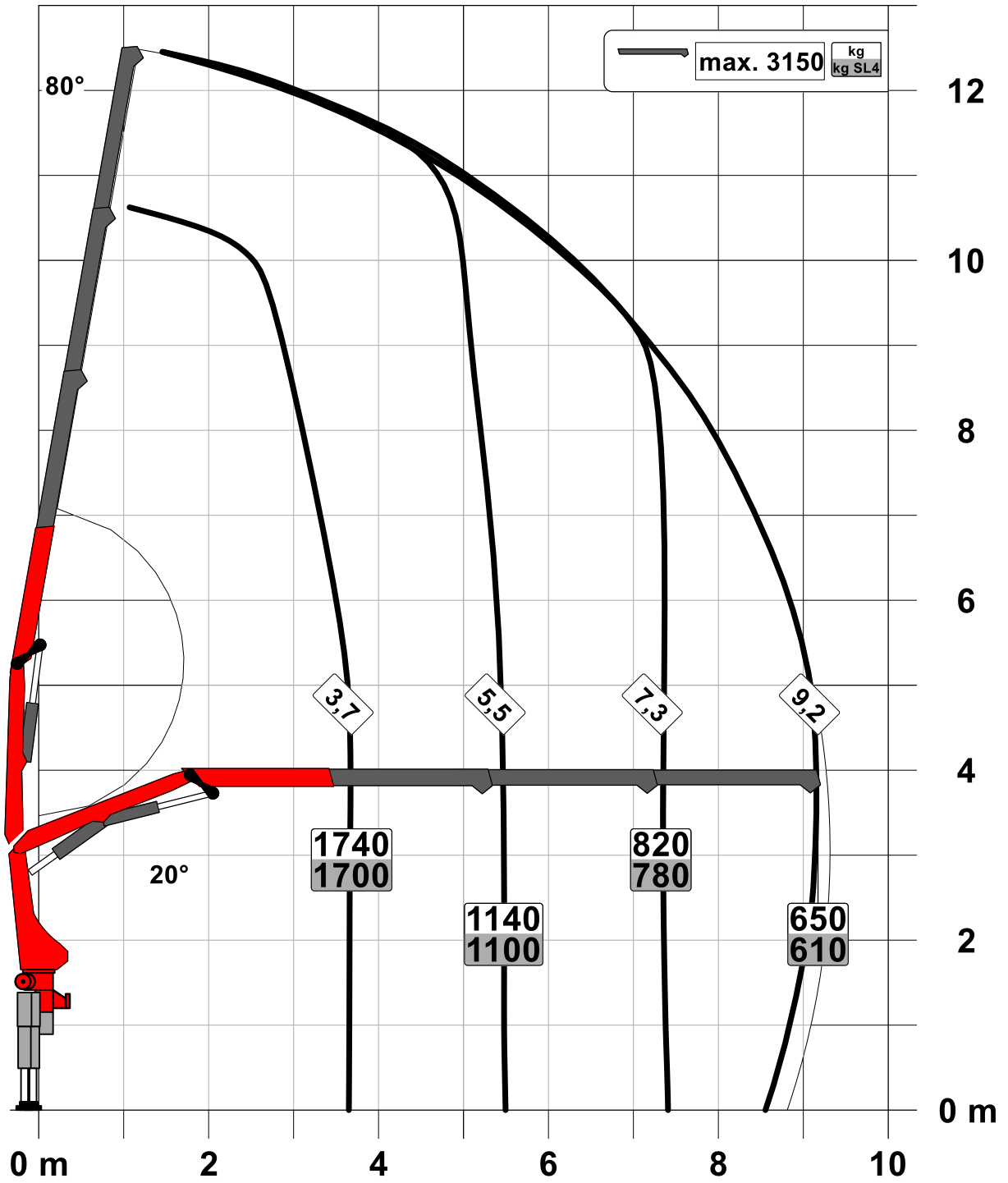
Hersteller	Palfinger	Hubmoment	67,4 kNm (6,9 mt)
Gerätetyp	PK 7.501K SLD 5	Reichweite / Tragkraft	9,20 m / 610 kg
Baujahr	2024	Aufbau	diverse Optionen

FAHRZEUG

LKW Hersteller	MAN	Leistung	290 PS / 213 KW
Fahrzeugtyp	TGM 13.290 4x4 BL CH	Schadstoffklasse	Euro VI D
Baujahr	2024	Achsen	4x4
Fahrerhaus	M	Zulässiges Gesamtgewicht	13.000 kg
		Ausstattung	siehe beiliegende LKW-Daten

Konstruktionsänderungen vorbehalten, fertigungstechn. Toleranzen müssen berücksichtigt werden.

Krandarstellung symbolisch



MAN-Ressenig TGM/TGS Systemfahrzeug

Das MAN-Ressenig Systemfahrzeug bietet für jeden Anwender die richtige Lösung. Ob als hydraulisches oder mechanisches Wechselsystem oder mit fest verbauten Dreiseitenkipper

Ihre Vorteile

- ✓ MAN TipMatic Getriebe senkt den Kraftstoffverbrauch und erhöht den Fahrkomfort
- ✓ 4 x 4 Allrad mit Blatt-/Luftfederung (bei TGM 13) für stärkste Traktion und gleichbleibende Ladeflächenhöhe
- ✓ Leistungsstarke und auf Ihre Bedürfnisse angepasste Hydraulikanlage mit fester Verrohrung der Leitungen

Technische Daten

- Trägerfahrzeug MAN TGM mit 13/15/18 t und MAN TGS mit 26 t
- Leistungsvarianten von (250–510 PS)
- Radstände (je nach Modell) 3.050–3.900 mm



Hydraulisches Wechselsystem von Ressenig

Erhöhen Sie die Flexibilität und Effizienz Ihres Betriebsalltages durch schnelle, einfache Wechsel Ihrer Aufbauten.

Ihre Vorteile

- ✓ Optimale Auslastung des Trägerfahrzeugs
- ✓ Verschiedene Aufbaumodule wie z. B. 3-Seitenkipper mit Kran, Winterdienststreuer, Bewässerung, etc.
- ✓ Höchste Flexibilität für Ihre Anforderungen
- ✓ Bessere Sicht nach hinten bei Winterdienststreuer-Aufbau
- ✓ Komfortables Bedienteil ermöglicht intuitives Wechseln der Aufbauten



QR Code prüfen?



Hier geht's
zum Video

Fahrzeugbeschreibung für: TGM 13.290 4x4 BL CH



Basisdaten

Produktfamilie
Variantenbeschreibung
MAN-Code
Emissionsklasse
Motorleistung
Fahrzeugtyp
Fahrerhaus
Haupttrababstand
Überhang

Vertikale Lasten

	Nationale Zulassung (Singlebereift)
Gesamtgewicht	14.100 kg
Vorderachse	6.300 kg (0P8DT)
Hinterachse	7.800 kg (0P8AS)

Horizontale Lasten

	Nationale Zulassung
Anhängelast	16.000 kg
Gesamtzuggewicht	28.000 kg

Fahrzeug-Charakteristika

Basis-Charakteristika

Chassis
Fahrgestellklasse, leicht/ mittel
Zielland Deutschland (DE)
Handelstonnage 13 t
Grundauslegung des Fahrzeugs, Allround
Bauart, hoch
Fahrzeugart Kipper (KI)
Linkslenker
Rechtsverkehr
Fahrzeugdokumentation in Deutsch

Beschilderung in Deutsch
Fahrerhauslage 480 mm (Abstand Rahmenunterkante zu

Zulassung

Zulassung Fahrzeug, Klasse N3G
Höchstgeschwindigkeitsbegrenzer, 90 km/h, elektronisch,
Maximaler Geräuschpegel Fahrzeug, 81 dB nach UN/ECE
Höhe über Fahrerhaus, unbelastet bis 4.000 mm
Ausschwenken des Fzg.hecks bis 800 mm/1000 mm
mit angehobener oder gelenkter letzter Achse
Fahrzeugbreite nicht auf relevante Fahrerhaus-Komponenten
Fahrzeugbreite nicht auf relevante Chassis-Komponenten
Fahrzeugbreite nicht auf relevante Achsen, Felgen, Reifen

Dokumente

Abgasbestätigung Euronorm
Bescheinigung CEMT
Informationsblatt Aufbauer
Zulassungsdokumentation, national
Sonderbestätigung, Schwerlast-/ Kommunalbetrieb
Abnahme und Bescheinigung TÜV

Anwendungsbereich / Transportaufgaben

Straßenreinigung
Erhöhung der Tragfähigkeit bei Kommunalzuschlag(u.a. F
250 Winterdienstfahrzeug
Temperaturbereich Fahrzeugeinsatz, gemäßigt
Achsgetriebe für allgemeinen Einsatz
Ölwanne für Steigfähigkeit, bis 30 %

Horizontal - und Vertikallasten

14100kg zulässige Last Gesamt vertikal NatZu
14100kg zulässige Last Gesamt vertikal Tech.
14100kg zulässige Last Gesamt vertikal Tech. Plus
6300kg zulässige Last an Vorderachse NatZu
6300kg zulässige Last an Vorderachse Tech.
6300kg zulässige Last an Vorderachse Tech. Plus
7800kg zulässige Last an Hinterachse NatZu
7800kg zulässige Last an Hinterachse Tech.
7800kg zulässige Last an Hinterachse Tech. Plus
28000kg zulässiges Zuggesamtgewicht NatZu
28000kg zulässiges Zuggesamtgewicht TechH.
28000kg zulässiges Zuggesamtgewicht Tech. Plus
16000kg Anhängelast NatZu
16000kg Anhängelast TechH.
16000kg Anhängelast Tech. Plus
68kN D-Wert

Hinweistexte

Hinweis: Eingeschränkte Lenkfähigkeit bei eingelegerter Dif
Hinweis: Max. 24.000 kg tech. zul. ZGG bei eingelegerter G

Chassis

Fahrzeugrahmen (Radstand, Überhang, ...)

3.250 mm Hauptradstand
975 mm Überhang Rahmen hinten
7 mm Längsträgerdicke Hauptrahmen
Fahrzeugheck, gerades Rahmenende
Decklackierung Fahrgestell

Abgasanlage, Luftansaugung

Abgasschalldämpfer, seitlich, rechts
Abgasendrohr, hinter Fahrerhaus, links, hochgezogen, mit

Batteriekästen, Batterien, Generator

2 Batterien, 12 V, 175 Ah, Standard (SLI), wartungsfrei
Generator, Drehstrom 28 V, 110 A, 3.080 W, LIN
Batteriekasten mittel, 2 Batterien
Batteriekasten, links
Batterie Hauptschalter, mechanisch
Sicherungsautomat

optional: Batteriekasten, abschließbar, mit Vorhängeschloss

Tanks und Treibstoffleitung

150 l Tankvolumen Kraftstofftank, rechts
Kraftstofftank, rechts, Stahl
Querschnitt Tanks, seitlich, niedrig
35 l Tankvolumen AdBlue-Tank, rechts
AdBlue-Tank, rechts, Kunststoff
Kraftstofftankverschluss, abschließbar, belüftet, für Gleich
Verschluss für Ad-Blue-Tank, abschließbar

Rahmenanbauteile

Ohne Unterfahrschutz, vorn
Ohne Arbeitsplattform
Ohne Unterfahrschutz, seitlich
Schlussquerträger, mit Bohrbild 140 x 80 mm
Unterfahrschutz, hinten, rund
Unterlegkeil, mit Halterung
Ohne Brückenbefestigungswinkel

Druckluftbremsen, Drucklufterzeugung, Bremssystem

Luftpressor, 1 Zylinder, 238 ccm, mit Sparsystem
Lufttrockner, beheizt
Druckluftaufbereitung, pneumatisch geregelt
Druckluftbehälter, Stahl
Elektronisches Bremssystem (EBS)
Antiblockiersystem (ABS)
Hochleistungsmotorbremse MAN EVBec, stufbar
Scheibenbremsen an Vorderachse
Scheibenbremsen an Hinterachse
Bedienung Feststellbremse, neben Fahrersitz, konvention
Feststellbremse mit Federspeicher an Hinterachsen (inkl.
Feststellbremse, auf Vorderachse(n) pneumatisch, zusätz
Bremsfunktion Kletterbremse
Warnung Bremsbelagverschleiß

optional: Scheibenbremsen, geschützt, Offroad Einsatz

Licht und Signaltöne am Chassis (Rückleuchten, ...)

Rückleuchten, LED
Rückfahrwarner, akustisch, abschaltbar bei Rückwärtsgar
Lichtfunktionstest
Seitenmarkierungsleuchten, LED

Antriebsstrang / Fahrwerk

Motor, Motorkühler

Ohne Funktionsparameter vür Vorbereitung Sensierung K
Dieselmotor MAN D0836 LFLAO, 213 kW (290 PS) Leistu
Kraftstofffilter, beheizt, für Kraftstoffe bis Reinheitsklasse :
Kraftstoffvorfilter, mit Öl-/ Wasserabscheider, mit Wasser:
Trockenluftfilter Motor, mit Sicherheitseinsatz
Entlüftung, Kurbelgehäuse, geschlossen
Geräuschschürzen Motor
Motorkühler, normal lang
Kühlerschutz, unten
Ölmesstab und digitale Ölstandsanzeige Motor
Frostschutzmittel, bis -32 °C
Flammstartanlage
Anzeige Betriebsstofffüllstand und Unterdruck Ansaugank:
Standregeneration für Katalysator, jederzeit ausführbar, fü

Getriebe, Kupplung

MAN TipMatic 12.12 OD
Getriebe für normalen Schubanteil im Fahrbetrieb
Bedienung MAN TipMatic, mit Lenkstockhebel, manuell (L
Getriebefunktion MAN Idle Speed Driving
Fahrprogramm MAN TipMatic Efficiency, bis 70.000 kg
Fahrprogramm MAN TipMatic Offroad, bis 70.000 kg
Fahrprogramm MAN TipMatic Manoeuvre, Rangiermodus
Verteilergetriebe MAN G102, mit Straßen- und Geländega
Verteilergetriebesperrenmanagement, elektronisch (VSM)
Einscheibenkupplung, 395 mm, trocken

Felgen, Reifen

Notwendiger Reifengeschwindigkeitsindex J
Reifen Vorderachse Continental 385/55R22,5 HDC Antrie





Felgentyp Vorderachse, Stahl, 1-teilig
 Felgenreöße Vorderachse, 8-Loch 11.75x22.5
 Radmutterabdeckring Vorderachse
 Reifen Hinterachse Continental 385/55R22,5 HDC Antrieb



Felgentyp Hinterachse, Stahl, 1-teilig
 Felgenreöße Hinterachse, 8-Loch 11.75x22.5
 Radmutterabdeckring Hinterachse
 Felgen Standardlackierung RAL 9006 Weißaluminium

optional: mit Decklackierung Stahlfelgen (Sonderfarbe)

Achsen

4x4

Lenkübersetzung, Standard

Lenkungsölbehälter mit elektrischer Messsonde

Vorderachse, 6.300 kg, AP-Achse ohne Durchtrieb, gerad

Vorderachse als Außenplanetenachse, angetrieben, perm

Kotflügel Vorderachse

Hinterachse, 7.800 kg, AP-Achse ohne Durchtrieb, gerade

Einzelbereifung an Hinterachse

Kotflügel Hinterachse

Spritzschutzmatte an Kotflügel, Hinterachse, nach unten v

Achsübersetzung, $i=4,59$

Differenzialsperren angetriebene Hinterachsen

Differenzialsperren angetriebene Vorderachsen

Warnsummer bei eingelegten Vorderachssperren

Kotflügelverbreiterung

Achsführung und Federung

Federungsart Blatt/Luft (BL) an Vorderachsen und angetriebene Achsen
Bedieneinheit für elektronisch geregelte Luftfederung (ECAS)
Absenkung Luftfederung auf Puffer, mit Restdruckregelung
Parametrierung ECAS, mit Zusatzschaltung zur Unterdrückung
Blattfederung an Vorderachse, Parabel, 2-Blatt, Stahl
Bauluftfederung an Hinterachse
6.300 kg Federtragfähigkeit Vorderachse
7.800 kg Federtragfähigkeit Hinterachse
Stoßdämpfer an Vorderachse
Stoßdämpfer an Hinterachse
Stabilisator, Vorderachse
Stabilisator, Hinterachse
Dreieckslenker

Fahrerhaus

Fahrerhaus und Fahrerhaus Exterieur

Decklackierung Fahrerhaus
Strukturlackierung Stoßfänger, Stahl
Strukturlackierung Einstiege
Strukturlackierung Kotflügel, hinter Fahrerhaus
Fahrerhaus CC: das Kompakte (schmal, kurz, normalhoch)
Fahrerhauslagerung, Basic
Kippeinrichtung Fahrerhaus, manuell
Ohne Hubdach/ Schiebedach
Stoßfänger, Stahl, 3-teilig
Frontaufstieg, integriert, mit Haltemöglichkeit
Hinweis: Ohne Befestigungsmöglichkeit Kennzeichen an Frontscheibe, Verbundsicherheitsglas (VSG), getönt und t
Sonnenblende, vor Frontscheibe
Scheibenwaschanlage für Frontscheibe
Scheibenwischerbetätigung, manuell
Einstieg, pendelnd
Zentralverriegelung, mit Fernbedienung
4 Fahrzeugschlüssel
Ohne Türverlängerung
Türbezeichnung, gemäß Handelstonnage Fahrzeug
Türscheiben, getönt
Türscheibe, Sicherheitsglas
Bauaufstieg, mit Haltegriffen am Fahrerhausdach, Fahrerhausdach
Warnstreifen, Fahrerhaus, rot-weiß
Konturmarkierung Fahrerhaus, reflektierend, weiß
Rückwand Fahrerhaus, mit Fenster

Licht und Signaltöne am Fahrerhaus außen (Scheinwerfer, Hupe, ...)

Frontscheinwerfer, LED
Tagfahrlicht, LED
Nebelscheinwerfer, LED
Leuchtweitenregulierung, manuell
Fahrlichtschaltung, manuell
2 Umrissleuchten, LED
Komfortblinkfunktion, aktivierbar
Blinkeuchten, seitlich, LED
Hupe, Einklang, elektrisch
Vorbereitung Winterdienstscheinwerfer, unterhalb Frontscheibe

Rundumkennleuchten, LED, gelb mit Funktionsüberwachung (Kaskade, rundherum)
2 Rundumkennleuchten auf Fahrerhausdach, 1 rechts und 1 links
Arbeitscheinwerfer am Fahrerhausdach, rechts
Arbeitscheinwerfer, LED
Abschaltung Arbeitscheinwerfer, geschwindigkeitsabhängig
Schalter für Arbeitscheinwerfer

Spiegel und Spiegeleratz

Außenrückspiegel, elektrisch verstellbar mit Rangierhilfe, Spiegelgehäuse, unlackiert
Rückspiegelarme, geeignet für Aufbaubreite 2.500 mm bis 2.800 mm
Bordsteinspiegel, rechts, elektrisch verstellbar, beheizt
Frontspiegel, manuell verstellbar
Vorbereitung für Kamera, gekoppelt an Rückwärtsgang
Verlängerung für Vorbereitung Rückraumkamera, Anschluss

Sitze

Sitzbezüge, Textil, Comfort
Fahrerkomfortsitz, luftgefedert, mit Lendenwirbelstütze und Sitzheizung
Fahrersitz
Armlehnen Fahrersitz
Verstellung Höhe Sicherheitsgurt, Fahrersitz
Beifahrersitz, ungefedert, mit Staubbox
Stauraum, in Sitzkonsole Beifahrersitz
Mittelsitz, klappbare Lehne, 2-Punkt-Gurt
Anzeige Sicherheitsgurt, 1. Sitzreihe, akustisch und optisch

Fahrer Arbeitsplatz

Multifunktionslenkrad, Höhe und Neigung verstellbar
Lenkrad, mit Parkstellung
Lenkradsperre
Kombiinstrument, Basic km/h
Fahrtschreiber, digital, mit Fernkommunikation (gemäß D: 22000 km/h)
Fahrtschreiber/ Tachometer, geeicht
Remote Download für digitalen Fahrtschreiber
Vorbereitung für Mauterfassungssystem Toll Collect
Anzeige Lenkzeiten, Kombiinstrument
2 Steckdosen, Fahrerhaus mittig, 12 V und 24 V
Einsteckaschenbecher, Mittelteil Instrumententafel
Zigarrenanzünder
Bedienfeld MAN EasyControl, 4 Funktionen, bei offener Tür
Optional: Vorbereitung Funkgerät mit CB-Funk-Antenne auf Fahrerhausdach
4 Einfach-DIN-Schächte, Dachkranz, vorn

Nur Vorführfahrzeuge

Klimatisierung Fahrerhaus

Klimaanlage, Climatronic
optional: Wasserzusatzheizung, 4 kW, für Gefahrgutfahrzeuge (gemäß D: 22000 km/h)

Fahrerhaus Interieur

Farbambiente Moon Grey für Fahrerhaus-Innenraum
Innenraumstyling analog Farbambiente
Sonnenblende Frontscheibe, innen, klappbar
Innenleuchte zentral
Einstiegsbeleuchtung

Türinnenverkleidung, abwaschbar
Haltegriff innen über allen Türen des Fahrerhauses
Haltegriff, Fahrerhausdach, innen
Einstiegsgriffe, Standard

Zubehör und Werkzeug

Feuerlöscher, 2 kg, Rückbereich Fahrerhaus, innen, in Fa
Ohne Wagenheber
Bordwerkzeug
Warndreieck
Verbandset

Intelligent Truck

Assistenzsysteme

Tempomat (Fahrgeschwindigkeitsregelung FGR)

Infotainment (Radio,...)

MAN Mediasystem Advanced 7 Zoll
MAN Soundsystem
Ohne Navigationskarte
Connectivity-Board-Modul (RIO Box)
Smartphone Integration
Möglichkeit zur Integration von MAN Apps im Fahrzeug

Aufbauten / Schnittstellen

Schnittstellen zu Auflieger (zB Sattelkupplung, Bremsanschluss,...)

Ohne Sattelaufliieger-Bremsanschluss hinter Fahrerhaus
Ohne Sattelkupplung

Schnittstellen zu Anhänger (zB Anhängerkupplung, Bremsanschlüsse,...)

Anhängerkupplung an Schlussquerträger, RINGFEDER T
Anhäng-Maulkupplung für Drehschemelanhänger, an S
2-Leitung-Anh.-Bremsanschl., Rahmenende, mittig, Stand
Anhängersteckdose, Rahmenende, 24 V, 15-polig
Anhängersteckdose für Antiblockiersystem (ABS), Rahme

Werksaufbauten und Schnittstellen zu Aufbauten (zB Kipperanzeige..)

Schnittstelle für erweiterte Signalausgabe (EIO)
für Motor Start-Stopp-Möglichkeit, unter Frontklappe
Schnittstelle f. Datenaust. m. Aufb. (KSM) u. Motorzwischen
Frontklappe FHS
Schnittstelle für Fahrzeugdaten (FMS)
Anzeige Kipper, Fahrerhaus (Symbole)
Konsole für Zusatzaggregat am Motor
Schnittstell für Stromversorgung Aufbau, hinter Frontklapp
Elektrische Vorbereitung für Tastenfeld, Aufbausteuerung
Vorbereitung: für Betätigungseinrichtung für Kipphydraulik

Anbaugeräte und Schnittstellen zu Anbaugeräten (zB Silokompressor , Frontanbauplat

Frontanbauplatte Form B, Gr.3, gemäß DIN 76060

Vorbereitung, elektrisch, für Streuer (Weg-, Geschwindigk

Nebenabtriebe

Nebenantrieb, motorabh., Schwungrad, Keilwellennabe 8x
(DIN ISO 14), f=1,219, 600/720 Nm Dauer/Kurz

Keilwellennabe an Nebenantrieb motorabhängig, Typ 8x3:
ISO 14, für Pumpendirektanschluss

Vorbereitung für Schaltung, elektrisch, für Nebenantrieb, r
Funktionsparameter für Vorbereitung schaltbarer Nebenan
Branchenparametrierung, allgemein

Abschleppen, Bergen und Zurren

Kupplungsmaul, mittig, integriert in Stoßfänger/ Frontquer

Nationale Baugruppe

Prüfbuch

1 MAN Fahrerjacke, reflektierend (Damen/Herren)

Auslieferungspaket: Fahrzeugübergabe im Servicebetrieb und
Transportpauschale Leichte Reihe

DTCO personalisieren - Eingabe der Halterdaten, amtl. Ke

Garantie und Gewährleistung

Serienmäßige Garantie

Zusatzausstattung lokal

Garantierweiterung 48 Monate Gesamtfahrzeug Code 6RI

Farben

Decklackierung Fahrgestell

Decklackierung Fahrerhaus



Die neue MAN Truck Generation
TGM 13.290 4x4 BL CH

EURO6
213 kW (290 PS)
Fahrzeugart Kipper (KI)
Fahrerhaus CC: das Kompakte (schmal, kurz, normalhoch)
3250 mm (0P2Z4)
975 mm (0P3F1)

Technische Last
14.100 kg
6.300 kg
7.800 kg

optional
Zwillingsbereift:
15.100 kg
6.300 kg (0P8DT)
9.500 kg (0P4ZU)

Technische Last
16.000 kg
28.000 kg

0P2U9	12552747
0P2UB	12552748
0P3GA	12552764
0P8LD	12552817
0PGCU	12552834
0P2TP	12552744
0P2UN	12552750
0P3AS	12552754
0P3F5	12552761
0P2L6	12552720

	0P8NL	12552819
Fußboden Fahrerhaus)	0PHBC	12552850
	0P3JS	12552765
Motorabregelung	0P2UJ	12552749
3-R 51.03	0PGTB	12552847
	0PHA1	12552848
	0PHDB	12552851
iten geprüft	0PIOI	12552863
geprüft	0PIOK	12552864
1, Radkappen geprüft	0PIOM	12552865
	0P2Q7	12552740
	0P2U4	12552746
	0P2TN	12552743
	0P3AZ	12552755
	0P3CK	12552758
	0PHLD	12552854
	0P6WR	12552805
reifen bis 10 %)	0P0UU	12552606
	0P2RS	12552742
	0P0G7	12552596
	0P4F0	12552778
	0P4F3	12552779
	0P5OV	12552802
	0P5SO	12552803
	0P8GA	12552815
	0P5KM	12552800
	0P5LG	12552801
	0P8DT	12552814
	0P5GJ	12552798
	0P5HV	12552799
	0P8AS	12552813
	0PBG2	12552824
	0PBUN	12552826
	0PBN1	12552825
	0PHPS	12552857
	0PHPT	12552858
	0PHPU	12552859
	0P9AE	12552823
ferenzialsperre an VA	0PFZN	12552829
eländeuntersetz. im Verteilergetr.	0PFZR	12552830

	0P2Z4	12552753
	0P3F1	12552759
	0P0Y5	12552616
	0P0XT	12552615
	0P6YC	12552809

	0P1BH	12552620
t Krümmer	0P1BO	12552621
		0
		0
		0

	0P0WA	12552608
	0P1BY	12552622
	0P0WU	12552612
	0P0WO	12552611
	0P0WF	12552609
	0P1V2	12552659
	0P0WL	12552610

	0P4DZ	12552777
	0P4GN	12552781
	0P4HF	12552783
	0P4CZ	12552775
	0P4HU	12552784
rschließung	0P4H5	12552782
	0P4GE	12552780

	0P1FM	12552626
	0P0VH	12552607
	0P1FG	12552625
	0P1SA	12552651
	0P1FD	12552624
	0P1FO	12552627
	0P0X6	12552613

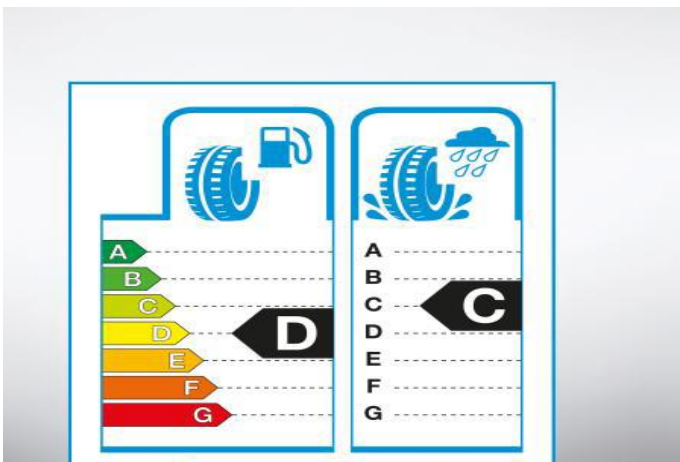
	0P4Y2	12552792
	0P0B2	12552579
	0P0AB	12552577
	0P0XH	12552614
	0P0BL	12552583
	0P0BE	12552582
	0P0BW	12552584
	0P1I9	12552632
	0P1I4	12552630
elle Feststellbremse	0P3KH	12552770
VLA/NLA)	0PGBL	12552831
lich, erschöpflich	0P0C1	12552585
	0P1TD	12552654
	0P6XG	12552807
	0P1L1	12552639

	0P2AP	12552686
	0P3CE	12552757
	0P2AD	12552684
	0P2BJ	12552689

	0PKAB	12552867
	0PIAJ	12552861
	0PHIF	12552852
	0P4XP	12552789
	0P0B8	12552581
	0P8PM	12552821
	0P2E7	12552702
	0P4XX	12552791
	0P1XE	12552674
	0P0B6	12552580
	0P0AK	12552578
	0P0GD	12552597
	0P3KT	12552773
	0PGCM	12552833

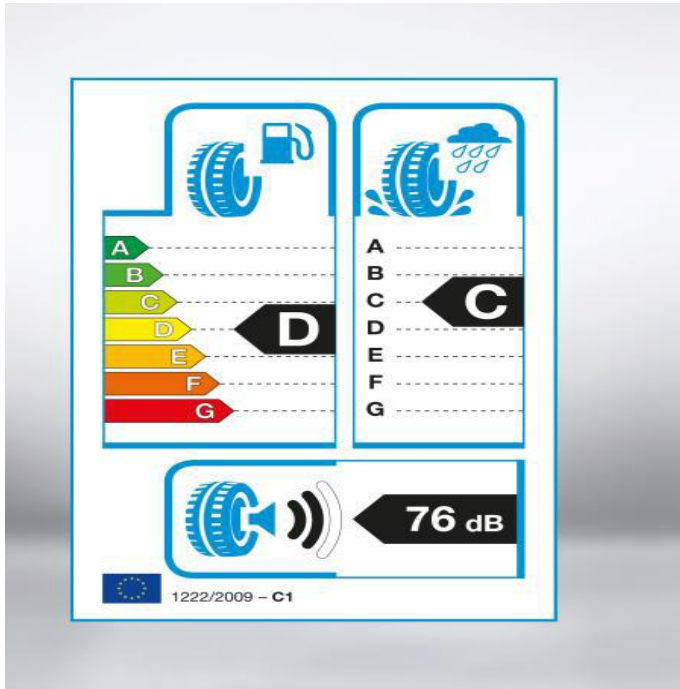
	0P5VP	12552804
	0PGDA	12552835
	0P3KI	12552771
	0P0ER	12552591
	0P0FA	12552593
	0P0F4	12552592
	0P0FI	12552594
	0P4XH	12552788
	0P0FU	12552595
	0P0DS	12552590

	0PFW2	12552828
	0PET4	12552827

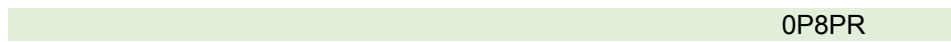




0P0P0	12552603
0P0NL	12552601
0P0PR	12552605
0PGGM	12552846



0P000	12552602
0P0MY	12552600
0P0PJ	12552604



0P8PR	12552822
-------	----------



0P3B2	12552756
0P1JX	12552636
0P1JV	12552635
0P5EP	12552797
0P1GX	12552628
0P1AT	12552619
0P4ZS	12552793
0P1HM	12552629
0P1AI	12552618
0P1XK	12552675
0P0D8	12552586
0P0DI	12552587
0P0DK	12552588
0P0DQ	12552589
0P1W5	12552666



0P2YC	12552751
0P3K9	12552768
0P1KQ	12552637
0P1KW	12552638
0P1JD	12552634
0P1IX	12552633
0P5CX	12552795
0P5B3	12552794
0P1M4	12552643
0P1LQ	12552642
0P1LD	12552641
0P1LA	12552640
0P6ZR	12552812

0P6YB	12552808
0P6YQ	12552811
0P6X9	12552806
0P6YG	12552810
0P2DK	12552700
0P1V8	12552661
0P1V6	12552660
0P1VY	12552664
0P1SG	12552652
0P1VE	12552663
0P8N4	12552818
0P1X1	12552673
0P1WK	12552668
0P1WG	12552667
0P1UL	12552656
0P1V0	12552658
0P1WR	12552671
0P3JU	12552766
0P1WV	12552672
0P2DQ	12552701
0P1WO	12552670
0P1WM	12552669
0P1US	12552657
0P2EB	12552703
0P1ZZ	12552682
0P1VB	12552662

0P1ZO	12552680
0P2BP	12552690
0P2AI	12552685
0P2AC	12552683
0P1ZF	12552679
0P2BS	12552691
0P1ZW	12552681
0P1Z7	12552678
0P1W0	12552665
0P2BZ	12552692

0P2BD	12552688
0P2B3	12552687
0P1YL	12552676
0P1YY	12552677
0P2C7	12552693

0P2CB	12552694
0P2CP	12552697
0P2CT	12552698
0P2CG	12552695
0P2CJ	12552696
0P2D1	12552699
0PHIK	12552853

0P2PO	12552737
0P2P5	12552735
0P2PX	12552738
0P2OE	12552733
0P4XQ	12552790
0P2OO	12552734
0P2Q6	12552739
0P2PG	12552736
0P8L1	12552816

0P2GD	12552709
0P2GE	12552710
0P3JZ	12552767
0P3L3	12552774
0P5DW	12552796
0P2KG	12552718
0P2JJ	12552717
0P2MT	12552727
0P2MA	12552723
0P2HX	12552711
0P2FO	12552706
0P2IH	12552714
0P3KE	12552769
0P2NK	12552731
0P2FJ	12552705

0P2NT	12552732
0P8O6	12552820

0P2I6	12552712
0PGBT	12552832
0P2FE	12552704
0PHA6	12552849
0P2IO	12552715

0P2IA	12552713
0P2G2	12552708
0P2G0	12552707
0PHPK	12552856

Fahrzeugdokumentationssprache	0P2YE	12552752
	0P3F6	12552762
	0P2TX	12552745
	0P3FI	12552763
	0P3F3	12552760

0P1TR	12552655
-------	----------

0P2LY	12552721
0P2MG	12552725
0P2N2	12552728
0P2MO	12552726
0P2NE	12552730
0P2MC	12552724

0P1O3	12552647
0P1RJ	12552650

Typ 4040/G145B	0P1N3	12552645
Anschlussquerträger, 40 mm Zugöse	0P1SI	12552653
Landkupplung	0P1NZ	12552646
	0P1OM	12552649
Endenende	0P1O4	12552648

Drehzahlstrg. (ZDR), hinter	0PJBE	12552866
	0P0K8	12552599
	0P2NA	12552729
e	0P2J3	12552716
	0P2M5	12552722
	0P0GP	12552598
, Fahrerhaus	0P1DD	12552623
	0PINX	12552862
	0P3KR	12552772

te,...)	0P0YJ	12552617
---------	-------	----------

Zeitssignal)	0P2KK	12552719
32x36	0PHYF	12552860
2x36, DIN	0P4OZ	12552785
motorabhängig (SSNA)	0PHPD	12552855
otrieb, motorabhängig (SSNA), Fahrbetrieb	0P4WV	12552786
	0P4X0	12552787
träger, mit Steckbolzen	0P1MK	12552644
	DE01P	12552868
	DE04A	12552870
technische Einweisung	DE18A	12552871
	DE1TR	12552872
annzeichen	DE3DT	12552873
	DE02G	12552869
M	ZLS01	12552876
GRAPHITSCHWARZ RAL 9011	W	12552875
TIEFORANGE RAL 2011	N	12552874

Technische Daten: TGM 13.290 4x4 BL CH / L36DAA01

Fahrzeugtyp: Fahrzeugart Kipper (KI)

Fahrerhaus: Fahrerhaus CC: das Kompakte (schmal, kurz, normalhoch)

Antriebsart: 4x4

Längen	mm
TD071 Gesamtlänge	5983.0
TD063 Vorderer Fahrzeugüberhang	1554.0
TD057 Radstand zwischen VA	---
TD058 Radstand zwischen VLA und HA	---
TD059 Radstand zwischen HA	---
TD060 Radstand zwischen HA und NLA	---
TD064 Hinterer Rahmenüberhang	975.0
TD072 Abstand von ersten Vorderachse zum Aufbau	441.0
TD067 Abstand zum Sattelzapfen von der Vorderachse, Nennposition	-
TD074 Durchschwenkradius vorne	-
TD075 Durchschwenkradius hinten	-
TD068 Kuppellänge	5837.0
Breiten	mm
TD008 Breite über Rückspiegel	2981.0
TD001 Breite über Fahrerhaus	2240.0
Rahmen	mm
TD009 Rahmenbreite im Frontbereich	964.0
TD010 Rahmenbreite im Heckbereich	864.0
TD078 Rahmenprofil	220 x 70 x 7
Höhen	mm
TD033 Maximale Außenhöhe, unbeladen	3154.0
TD082 Transporthöhe gesamt, unbeladen	3154.0
TD034 Maximale Außenhöhe, beladen	3075.0
TD035 Rahmenhöhe am theoretischen hinteren Radstand, unbeladen	1117.0
TD036 Rahmenhöhe am theoretischen hinteren Radstand, beladen	1087.0
TD045 Anheben aus der Fahrposition, vorne	0.0
TD046 Absenken aus der Fahrposition, vorne	0.0
TD047 Anheben aus der Fahrposition, hinten	135.0
TD048 Absenken aus der Fahrposition, hinten	90.0
TD051 Höhe Sattelkupplung über Boden unbelastet	-
TD052 Höhe Sattelkupplung über Boden belastet	-
Kreismaße	m
TD055 Spurkreisdurchmesser	13.0
TD056 Wendekreisdurchmesser	14.4
Gewichte/Lasten kg	
TD026 Fahrgestellgewicht mit Fahrerhaus	5744.0
TD027 Fahrgestellgewicht vorne	---
TD028 Fahrgestellgewicht hinten	---
TD029 Nutzlast	---
TD018 Gesetzlich zulässiges Fahrzeuggesamtgewicht	---
TD025 Technisch zulässiges Fahrzeuggesamtgewicht	---
TD031 Gesetzlich zulässiges Zuggesamtgewicht	---
TD032 Gesetzlich zulässige Anhängelast	---

