

MAN

PK 295 TEC / HT 20 TEC TGS 35.520 8X2H-6 BL CH

AUFTRAGSNUMMER: 196002122_196002123

AUF ANFRAGE

SYMBOLFOTO



GERÄTEAUSSTATTUNG


Alle Bilder stammen von einem Referenzprojekt!

Palfinger PK 295 TEC

- Hydraulischer Sechsfachausschub (max. Reichweite 16,90 m)
- Schlauchausrüstung für 2 hydraulische Zusatzgeräte
- Funkfernsteuerung P7 Groß mit Kreuzhebelsteuerung (2-3-2)
- Knickzylinderschutz
- LED-Scheinwerfer 4200 lm am Versatzkasten des Knickarmes
schwenkbar montiert
- Teleskopabstützung seitlich hydraulisch ausfahrbar und 180° hydraulisch schwenkbar
(max. Abstützbreite 6,62 m)
- Standsicherheitsüberwachung für 360°
Standsicherheit mit vollvariablen

INFORMATIONEN ZUM ANGEBOT

Montage- & Besichtigungsstandort

Palfinger GmbH, 83404 - Deutschland 

Verkaufsabwicklung und Auslieferung durch Händler:

PALFINGER GmbH

Verfügbarkeit

Auf Anfrage

Auftragsnummer

196002122_196002123

Kontaktperson

Tobias Zehentmeier

E-Mail

t.zehentmeier@palfinger.com

Telefonnummer

004986544774141

8x2H-6 BL CH

Abstützpositionen (**HPSC**)

- Automatisches Zusammenlegen des Krans (**P-FOLD**)
- Arbeitskorbvorbereitung
- Erhöhung der Hubkraft durch Berücksichtigung des individuellen Beladungszustands (**LOAD**)
- Intuitive Kranbedienung mit nur einem Joystick (**Smartcontrol**)
- Beleuchtungspaket

Palfinger HT 20 TEC

- Gerätelänge 5850mm
- V-Drive Fahrerhaussteuerung
- Hydraulische Innenverriegelung
- Automatische Folgesteuerung
- Telematik Hardware (**FLEET**)

Verfügbarkeit:

nach Absprache

PK 295 TEC / HT 20 TEC MAN TGS 35.520
8x2H-6 BL CH

LADEKRAN

Hersteller	Palfinger	Reichweite / Tragkraft	16,90 m / 1070 kg
Gerätetyp	PK 295 TEC	Aufbau	Kran/ Abrollerkombination
Baujahr	2025	Max outreach	16,90 m
Hubmoment	275,5 kNm (28,1 mt)		

HOOKLIFT

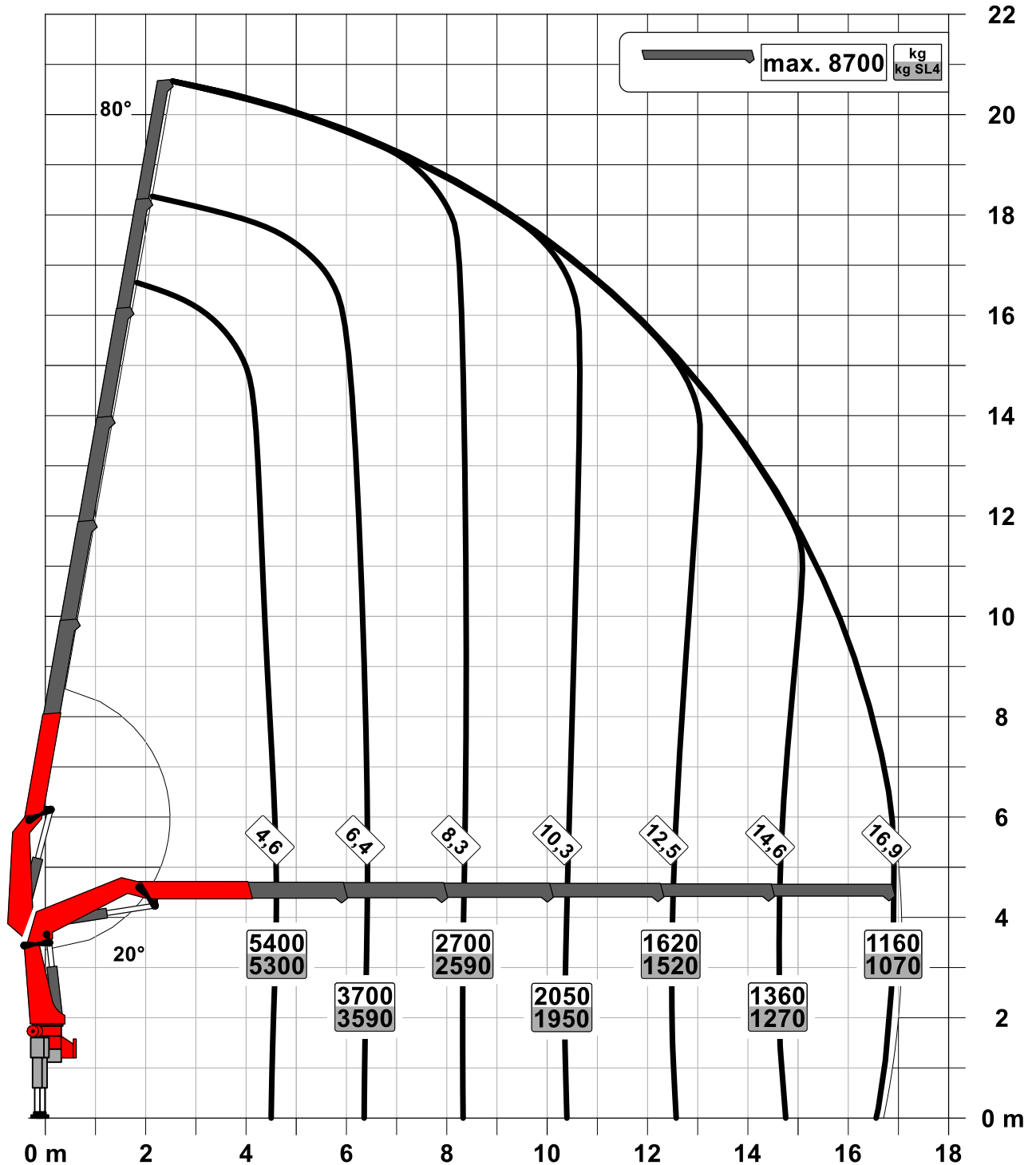
Hersteller	Palfinger	Baujahr	2025
Model	HT 20 TEC	Hubkraft	20000

FAHRZEUG

LKW Hersteller	MAN	Leistung	520 PS / 382 KW
Fahrzeugtyp	TGS 35.520 8x2H-6 BL CH	Schadstoffklasse	Euro VI, E
LKW Auftragsnummer	899462907	Achsen	8x2*6
Baujahr	2025	Ausstattung	siehe angehängte LKW Daten
Fahrerhaus	M	Montageart	Kran und Abrollkipper
Radstand	4.105 mm		

Konstruktionsänderungen vorbehalten, fertigungstechn. Toleranzen müssen berücksichtigt werden.

Krandarstellung symbolisch



Zulässige Traglasten für Seilwinde siehe Datenblatt

Seite 020.21000

PK 295 TEC

HOCHWERTIGE LÖSUNGEN FÜR DEN STRASSENBAU



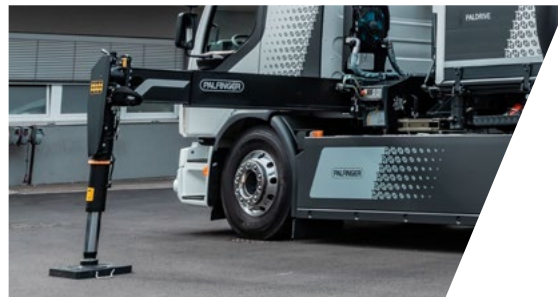
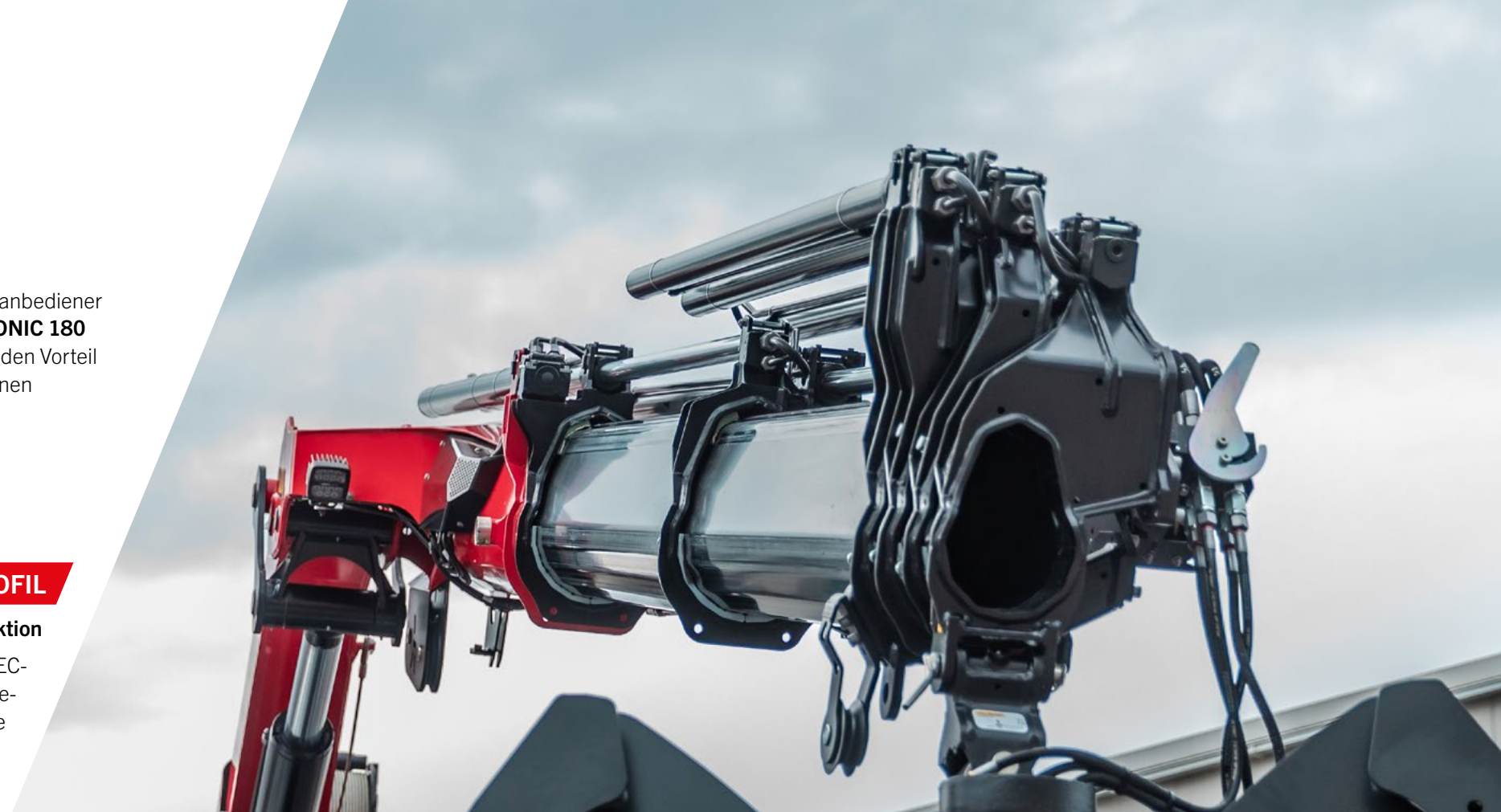
PK 295 TEC

Präzise Aufgaben brauchen den richtigen Kran. Der PK 295 TEC mit Zahnstangenschwenkwerk lässt Kranbediener Herzen höher schlagen. Denn der TEC-Kran bietet mit der wegweisenden Steuerungselektronik **PALTRONIC 180** intelligente Assistenzsysteme an, die für komplexe Hebetätigkeiten auf engstem Raum den entscheidenden Vorteil bieten. Mit der Funktion **WEIGH** lässt sich die Last direkt am Kran wiegen und man erhält unmittelbar einen Überblick darüber, an welche Positionen die Last verhooben werden kann. Effizienzgewinn pur bei der täglichen Arbeit.

P-PROFIL

Leichtbau in Perfektion

Das polygonale oder auch tropfenförmige P-Profil ist das Markenzeichen der PALFINGER TEC-Baureihe. Die verwindungssteife Profilform sorgt für ein torsionsstabileres und gleichzeitig auch leichteres Armsystem. Daraus resultiert ein geringeres Krangewicht bei höherer Leistung. Auch die Ausschübe gleiten durch die spezielle Form und die selbstschmierenden Kunststoffpakete deutlich besser. Das bringt außerdem einen geringeren Wartungsaufwand mit sich. Das P-Profil ermöglicht damit effizientere Einsätze im Arbeitsalltag.



NIVELLIERASSISTENT*

Bis zu 80 % Zeitersparnis beim Nivellieren des Fahrzeugs

Der NIVELLIERASSISTENT vereinfacht den Prozess des Abstützens und unterstützt den Bediener durch optimales Ausnivellieren des Fahrzeuges. Mit nur einer Hebelbewegung an der Funkfernsteuerung erfolgt durch pulsierende Bewegungen der Stützzyylinder die optimale Ausnivellierung. Um die bestmögliche Fahrzeugneigung bei jedem individuellen Einsatz zu erreichen, kann der Bediener zwischen zwei Einstellungsmöglichkeiten wählen, „Steilstellung“ oder „HPSC“.



HPSC-PLUS*

Maximale Ausschöpfung des Arbeitsbereiches

HPSC-Plus bietet drei Module zur Erweiterung des bewährten Standsicherheitssystems HPSC. Durch Beladungserkennung (LOAD), Längenmessung (GEOM) oder Stützkrafterfassung (FSTAB) kann die Hubleistung der TEC-Baureihe maximal an jedem Punkt der Standsicherheitskurve ausgeschöpft werden, egal ob die Platzverhältnisse knapp sind oder nicht.



DUAL POWER SYSTEM (DPS-P / DPS-C)*

Volle Hubkraft für effizienten Fly-Jib Betrieb

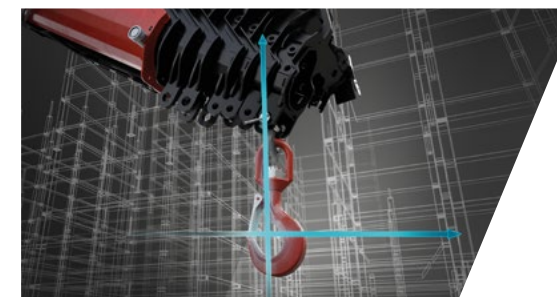
Das Dual Power System ermöglicht eine deutliche Steigerung der Hubkraft am Fly-Jib. Besonders bei hohen Reichweiten spielt das System seine Stärken beim TEC-Kran mit Fly-Jib aus und erhöht die Einsatzgebiete. Während DPS-Plus zwei Stellungen des letzten Kranschubarmes erkennt und damit zwei Druckbereiche verwendet, kann DPS-C kontinuierlich den für die jeweilige Position passenden Druckbereich wählen und noch mehr Hubkraft aus dem TEC-Kran zu jeder Zeit rausholen.



P-FOLD*

Perfekt einsatzbereit mit nur einem Hebel

Das Assistenzsystem P-Fold macht das Auseinander- und Zusammenlegen für den Bediener zu einem Kinderspiel. Mit nur einer Hebelbewegung wird der TEC-Ladekran schnell und beschädigungsfrei auseinander als auch wieder zusammengelegt. Dadurch wird die Rüstzeit auf ein Minimum verringert. Eine optimale Ergänzung bietet das System RTC (Rope Tension Control), sollte eine Seilwinde vorhanden sein.



SMART CONTROL*

Präzise Kranspitzensteuerung mit nur einem Hebel, statt einzelne Funktionen anzusteuern

SMART CONTROL ist die innovative und einfachere Art, die Kranspitze horizontal, vertikal sowie diagonal in alle Richtungen mit nur einer Hebelbewegung zu steuern. Das System erkennt selbstständig schwere Lasten am Haken und gleicht die Durchbiegung des Krans automatisch aus. Somit können präzise Arbeiten noch komfortabler erfolgen. Das Fly-Jib kann dabei wie gewohnt dazu gesteuert werden. So wird das Steuern eines Krans deutlich einfacher.



MEMORY POSITON*

Speicherung von bis zu 4 Kranpositionen für effizienteres Arbeiten

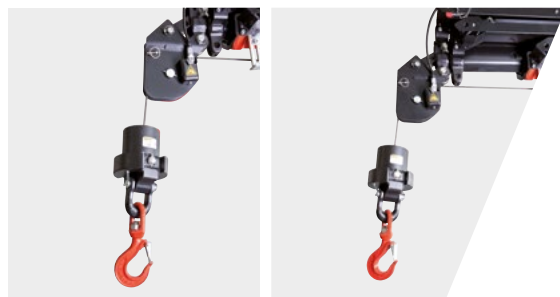
Der Bediener kann mit der MEMORY POSITION definierte Kranpositionen inklusive Fly-Jib und Seilwinde pro Einsatzort speichern und diese mit nur einem oder zwei Hebel wieder exakt anfahren. Egal ob man vorher ohne Last gespeichert hat und danach mit Last wieder anfährt gleicht das System die jeweilige Durchbiegung automatisch aus. Auch wiederkehrende Positionen, wie über der Ladefläche des LKWs, können gespeichert bleiben und müssen nicht jedes Mal aufs Neue gesetzt werden.



ÖLBADSCHMIERUNG

Zahnstangenschwenkwerk im Ölbad

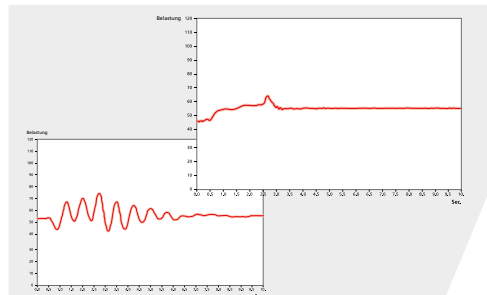
Das Ölbad sorgt für eine permanente Schmierung. Dadurch verringert sich der Wartungsaufwand für das Abschmieren der Kransäule wesentlich und die Reibung wird auf ein Minimum reduziert. Die innenliegende Schlauchführung schützt zusätzlich die Leitungen und sorgt für einen noch langlebigeren Einsatz.



SRC & RTC*

Mehr Komfort im Seilwindenbetrieb

Die Synchronised Rope Control (SRC) hält den Abstand zwischen Rollenkopf und Unterflasche konstant, während der Kran bedient wird. So hat der Bediener immer die Gewissheit, dass der Abstand zur Last konstant bleibt. Die Rope Tension Control (RTC) erweitert den Bedienerkomfort, durch die automatische Steuerung der Seillänge zu jedem Zeitpunkt und an jeder Position. Diese zwei Systeme in Kombination erhöhen den Komfort für den Bediener erheblich und steigern auch die Effizienz bei jedem Seilwindeneinsatz.



AOS*

Schwingungsfreies Arbeiten

Die aktive Schwingungsdämpfung (Active Oscillation Suppression AOS) ist ein patentiertes Assistenzsystem von PALFINGER, welches die Schwingungen und Stöße während des Kranbetriebs in vertikaler Richtung ausgleicht. Somit wird auch ein Nachschwingen auf ein Minimum reduziert und gewährleistet einen durchgehend hohen Sicherheitsstandard während des Transportes einer Last oder beim Entleeren von Bigbags.



MEXT & WEIGH*

Erweiterter Sicherheits- und Komfortgewinn

Dank der Assistenzsysteme MEXT & WEIGH ist ein noch sichereres und komfortableres Arbeiten möglich. MEXT überwacht die mechanischen Verlängerungen und bindet sie in die Überlastsicherung ein. Dabei wird einerseits die Reichweite erhöht und andererseits die maximale Traglast auf die jeweilige Verlängerung angepasst. WEIGH ermöglicht ein direktes Wiegen der Last an der Kranspitze. Ein Summieren der letzten zehn Lasten, mit Datum und Uhrzeit, ist ebenfalls möglich.



AUFBAU DURCH EXPERTEN

Know-How und Expertise durch Profis

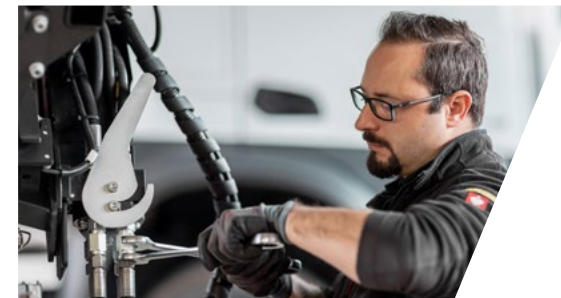
PALFINGER Aufbaupartner und das Mounting Competence Center holen aus jedem TEC-Kran das Maximum an Leistung heraus durch einen durchdachten Aufbau. Sorgfältig aufeinander abgestimmte Einzelkomponenten werden zu einer vollkommenen Gesamtlösung.



PALFINGER EQUIPMENT

Perfekt abgestimmte Crane Tools für effizienteres, komfortableres und sichereres Arbeiten

Wir wissen - unsere Kunden sind Profis, und Profis geben sich nur mit dem besten Equipment zufrieden, um TEC-Krane zu einer Multifunktionslösung zu machen. Egal welcher Einsatz ansteht, bei Bedarf haben wir das passende Equipment für die perfekte Gesamtlösung.



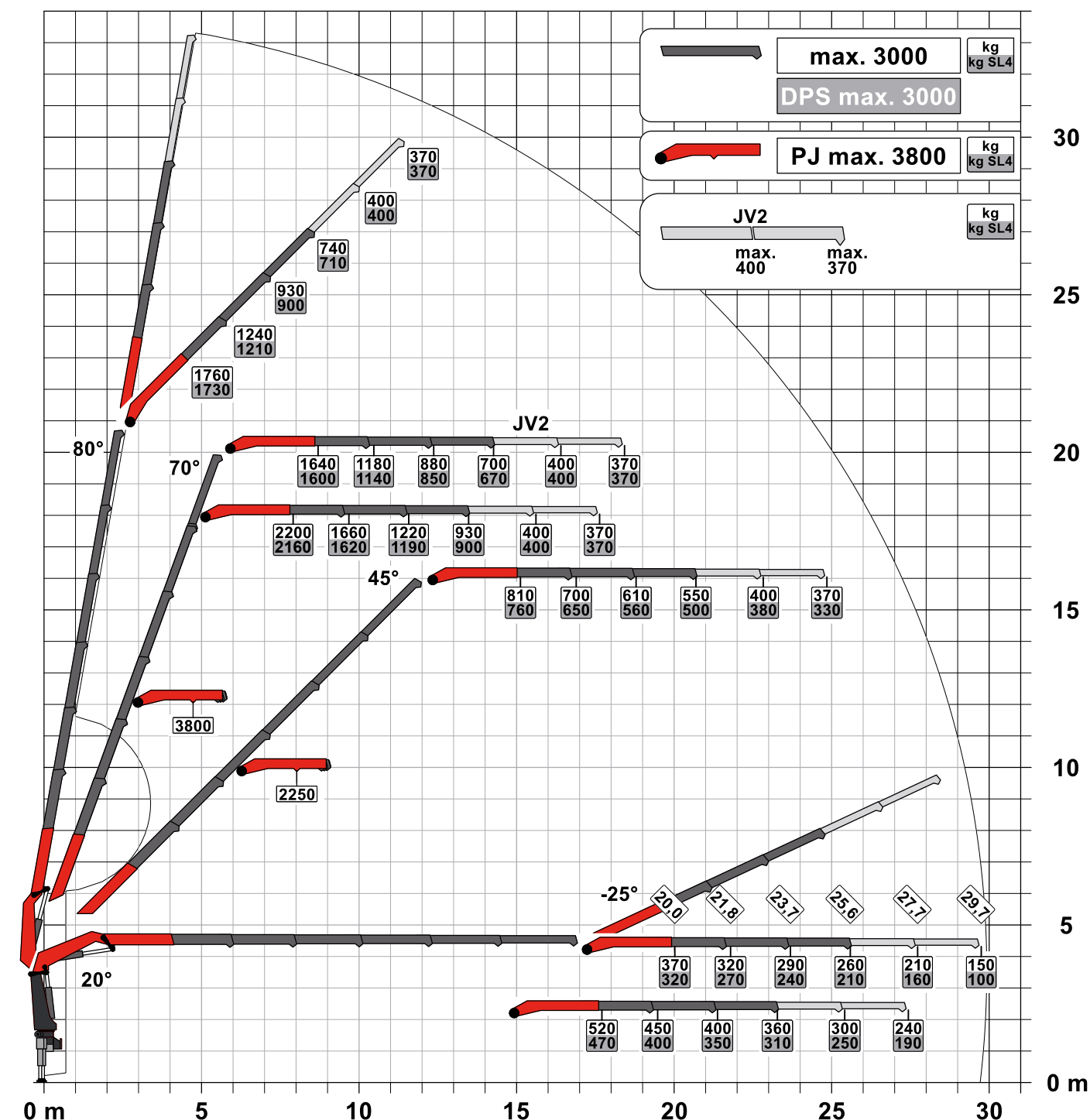
STARKER SERVICE

Ein Starkes Netzwerk für große Aufgaben

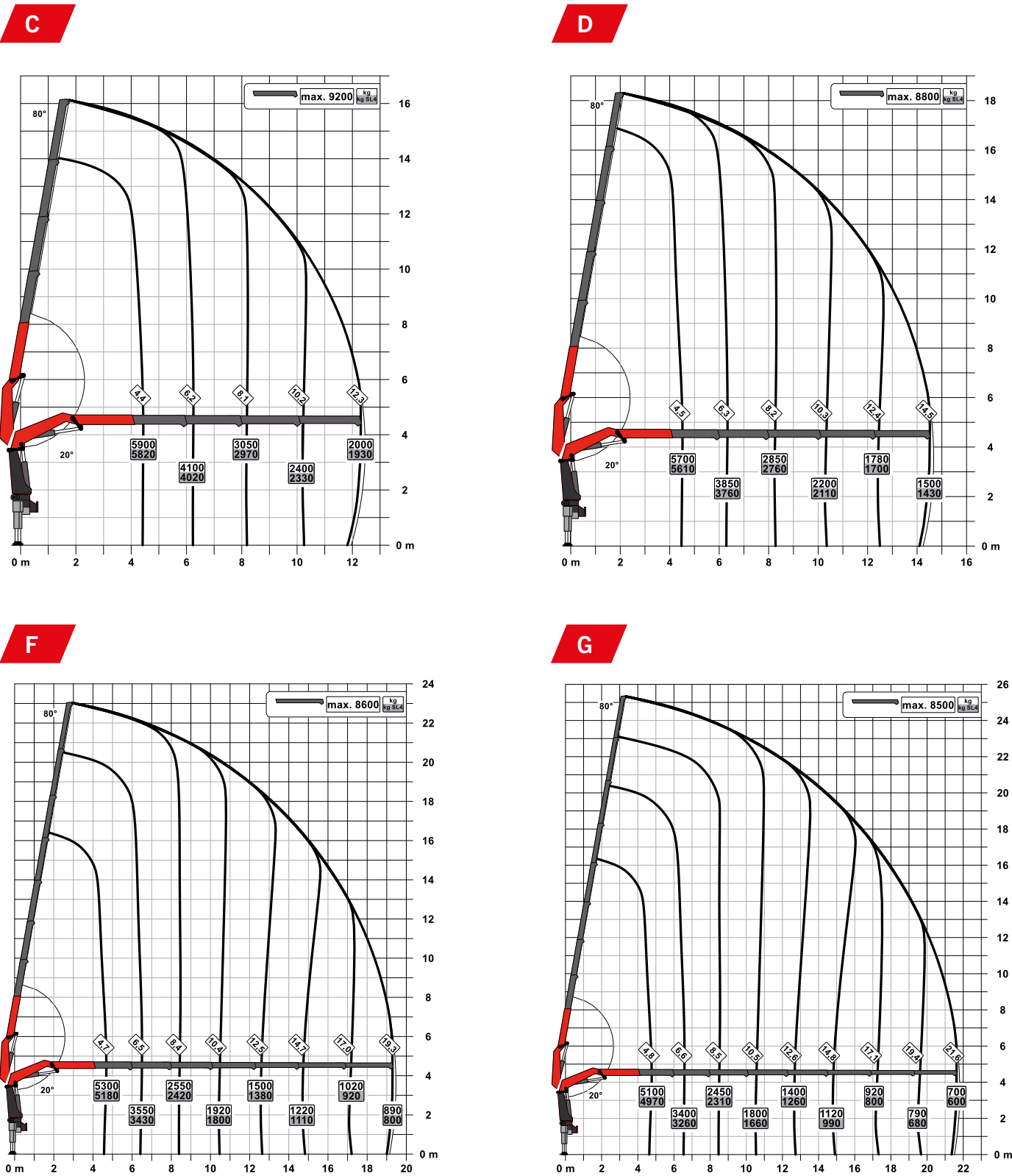
Service bedeutet für PALFINGER, als Premiumhersteller, mehr als technischer Support, Service ist unser Qualitätsversprechen. Um die Erwartungen unserer Kunden zu erfüllen, bieten wir mit unseren PALFINGER Serviceverträgen Prävention und volle Sicherheit für maximale Maschinenverfügbarkeit. Dafür sind unsere Partner und wir rund um den Globus verfügbar mit rund 5.000 Servicestützpunkten.

PK 295 TEC € PJ 075 B JV2 DPS-C

UNSCHLAGBARE REICHWEITE MIT FLY-JIB



TRAGLASTDIAGRAMME



TECHNISCHE DATEN
EN 12999 HC1 HD5/S2

Max. Hubmoment	28,1 mt/275,5 kNm
Max. Hubkraft	10.000 kg/98,1 kN
Max. hydraulische Reichweite	21,8 m
Max. Reichweite (mit 2. Knickarm und mech. Verlängerung JV2)	29,9 m
Schwenkbereich	408 °
Schwenkmoment	3,0 mt/29,4 kNm
Abstützbreite (Std.)	5,64 m
Platzbedarf für Montage (Std.)	1,13 m
Kranbreite zusammengelegt	2,55 m
Max. Betriebsdruck	385 bar
Empf. Fördermenge der Pumpe	von 90 l/min bis 110 l/min
Eigengewicht (Std.)	2.700 kg

AUSSTATTUNGSVARIANTE

STANDARD

- PALCOM P7
- FLOW
- PALTRONIC 180
- Steuerschieber PVG32
- Soft Stopp
- High Power Lifting System S-HPLS (+15 %)
- Powerlink Plus
- DPS-Plus bei Fly-Jib
- Neigungswinkelerfassung IAM
- Schwenkwinkelerfassung SAM
- Armwindelerfassung BAM
- Auslegererfassung SEM

OPTIONAL

- NIVELLIERASSISTENT
- P-FOLD
- SMART CONTROL
- MEMORY POSITION
- Arbeitskorb
- Fall Protection Mode FPM
- Aktive Schwingungs-dämpfung AOS
- High Performance Stability Control HPSC-PLUS LOAD | GEOM | FSTAB
- Seilwinden-Synchron-regelung SRC
- Seilspannvorrichtung RTC
- Dual Power System Continuous DPS-C bei Fly-Jib mit BEM
- Mechanische Verlängerungsüberwachung MEXT
- Lastwiegefunktion WEIGH
- Schubsystem-erfassung BEM
- Multifunktionsadapter Fly-Jib MFA-J
- Seilwinde 2,5 t

FLY-JIB

Version	PJ 075	PJ 090
PK 295 TEC C		B, C
PK 295 TEC D	A, B	B, C
PK 295 TEC E	A, B	

KP-PK295TECM1+DE
12/2022

Die abgebildeten Krane sind teilweise mit Wunschausrüstung ausgestattet und entsprechen nicht immer der Standardausführung. Beim Kranaufbau sind länderspezifische Vorschriften zu beachten. Maßangaben unverbindlich. Technische Änderungen, Irrtümer und Übersetzungsfehler vorbehalten.

MAN Truck & Bus SE

Technischer Lieferumfang



Grunddaten		Nationale Zulassung[kg] / Technische Last Plus (mit Ausnahmegenehmigung) [kg]	
Auftragsnummer:	899462907	Gesamtgewicht:	32000 / 35000 / 35000
Fahrzeugnummer:	66F0129	1. Vorderachse:	8000 / 8000 / 8000
Fahrzeugvariante:	TGS 35.520 8x2H-6 BL CH	2. Vorderachse:	8000 / 8000 / 8000
Grundfahrzeug:	L66F AA 03	3. Vorderachse:	0 / 0 / 0
Status:	In Vorbereitung	Vorlauf-Achse:	0 / 0 / 0
Früheste / späteste	14.04.2025 - 28.04.2025	1. Hinterachse:	11500 / 12000 / 12000
Änderungsstopp:		2. Hinterachse:	0 / 0 / 0
MAN Code:	LH7DSOOK	Nachlauf-Achse:	7500 / 8000 / 8000
FIN:		Ohne Codes ausblenden:	Ja
Motornummer:			

Hinzu / Entfall	Code	Beschreibung
MAN Individual		

Aktueller Technischer Lieferumfang

Fahrzeug-Charakteristika

Basis-Charakteristika

0PI Z7	TG3
0P0H7	Fahrzeugausführung für hoheitlichen Einsatz
0P3MB	MAN
0P3MA	LKW
0P3MB	NHMR
0P2U9	Chassis
0P2UC	Fahrgestellklasse, schwer
0P3GA	Zielland Deutschland (DE)
0P8LL	Handelstonnage 35 t
0PLSI	Grundauslegung, Standardfahrzeug
0PLSB	Einsatzbereich, auf der Straße mittelschwer (R2)
0P2TS	Bauart, normalhoch
0P2UQ	Fahrzeugart Pritschenwagen und Fahrgestell (LK)
0P3AS	Linkslenker
0P3F5	Rechtsverkehr
0P2L6	Fahrzeugdokumentation in Deutsch
0P8NL	Beschilderung in Deutsch
0T0EL	Typ LKW 66F
0P6DL	D26R6S_EURO6_L
0P6NN	LK_TN_4105_1250

	0PGDL	TN_S
	0PHBE	Fahrerhauslage 640 mm (Abstand Rahmenunterkante zu Fußboden Fahrerhaus)
	Zulassung	
	0P3JR	Zulassung Fahrzeug, Klasse N3
	0P2UE	Höchstgeschwindigkeitsbegrenzer, 110 km/h, elektronisch, Motorabregelung
	0PJPC	VO (E.U.) 595/2009, EuroVle (Emissionen schwerer Nutzfahrzeuge) erfüllt
	0PGTA	Maximaler Geräuschpegel Fahrzeug, 79 dB nach UN/ECE-R 51.03
	0PHA1	Höhe über Fahrerhaus, unbelastet bis 4.000 mm
	0PHDB	Ausschwenken des Fzg.hecks bis 800 mm/1000 mm mit angehobener oder gelenkter letzter Achse
	0PKAW	Fahrzeugklassifikation nach VO(EU) 2018/858
	0PKYA	UN/ECE-R 141 (Reifendrucküberwachungssystem (TPMS)) erfüllt
	0PKYC	UN/ECE-R 151 (Totwinkelassistent (BSIS)) erfüllt
	0PKYE	UN/ECE-R 155 (Schutz des Fahrzeuges gegen Cyberangriffe (CSMS)) erfüllt
	0PKYG	UN/ECE-R 156 (Software-Update- Management-System (SUMS)) erfüllt
	0PKYI	UN/ECE-R 158 (Rückfahrassistent) erfüllt
	0PKYK	UN/ECE-R 159 (Kollisionswarnsystem für Fußgänger und Radfahrer) erfüllt
	Dokumente	
	0P2Q7	Abgasbestätigung Euronorm
	0P2TT	Bestätigung Baujahr
	0P2TN	Informationsblatt Aufbau
	0P3AZ	Zulassungsdokumentation, national
	0PLBS	ADR Dokumentation für externe Abnahme
	0P0YR	Gefahrgutausstattung, gemäß ADR Typ AT
	Anwendungsbereich / Transportaufgaben	
	0P6WN	Feuerwehr/ Einsatzkräfte
	0P2RH	190 Feuerwehrfzg. sonstige
	0P0G7	Temperaturbereich Fahrzeugeinsatz, gemäßigt
	0P4F0	Achsgetriebe für allgemeinen Einsatz
	Lines, Editions und Pakete	
	0PVBQ	Ohne Efficient Drive
	0PJTD	Lackierung Special Request
	0PJT1	Ohne Individual Lion Paket
	Horizontal - und Vertikallasten	
	0P5QM	32000kg zulässige Last Gesamt vertikal NatZu
	0P5UH	35000kg zulässige Last Gesamt vertikal Tech.
	0P8H6	35000kg zulässige Last Gesamt vertikal Tech. Plus
	0P5KT	8000kg zulässige Last an Vorderachse NatZu

0P5LN	8000kg zulässige Last an Vorderachse Tech.
0P8D4	8000kg zulässige Last an Vorderachse Tech. Plus
0P5F1	8000kg zulässige Last an 2. Vorderachse NatZu
0P5NM	8000kg zulässige Last an 2. Vorderachse Tech.
0P7TX	8000kg zulässige Last an 2. Vorderachse Tech. Plus
0P7PI	8000/8000kg Lastvariante vertikal Vorderachsen NatZu, T1=16000
0P7QT	8000/8000kg Lastvariante vertikal Vorderachsen Tech., T1=16000
0P7ST	8000/8000kg Lastvariante vertikal Vorderachsen Tech. Plus, T1=16000
0P5G7	11500kg zulässige Last an Hinterachse NatZu
0P5I K	12000kg zulässige Last an Hinterachse Tech.
0P8BP	12000kg zulässige Last an Hinterachse Tech. Plus
0P5I 6	7500kg zulässige Last an Nachlaufachse NatZu
0P5JT	8000kg zulässige Last an Nachlaufachse Tech.
0P8CK	8000kg zulässige Last an Nachlaufachse Tech. Plus
0P7CZ	0/11500/0/7500kg Lastvariante vertikal Hinterachsen NatZu, T2=19000
0P7HI	0/12000/0/8000kg Lastvariante vertikal Hinterachsen Tech., T2=20000
0P7MB	0/12000/0/8000kg Lastvariante vertikal Hinterachsen Tech. Plus, T2=20000
0P7UC	16000kg zulässige Last an Achsgruppe T1 NatZu
0P7VN	16000kg zulässige Last an Achsgruppe T1 Tech.
0P7WK	16000kg zulässige Last an Achsgruppe T1 Tech. Plus
0P7YK	19000kg zulässige Last an Achsgruppe T2 NatZu
0P7Y3	20000kg zulässige Last an Achsgruppe T2 Tech.
0P7ZO	20000kg zulässige Last an Achsgruppe T2 Tech. Plus
0P9D3	Lastschlüssel vertikal 104
0PBI O	40000kg zulässiges Zuggesamtgewicht NatZu
0PBV4	40000kg zulässiges Zuggesamtgewicht TechH.
0PBPJ	40000kg zulässiges Zuggesamtgewicht Tech. Plus
0P8SR	24000kg Anhängelast NatZu
0P8WT	24000kg Anhängelast TechH.
0P8US	24000kg Anhängelast Tech. Plus
0P9AY	95kN D-Wert
0P9N4	24000/40000kg Lastvariante horizontal Zuord. NatZu
0PAYI	24000/40000kg Lastvariante horizontal Zuord. TechH.
0PAI I	24000/40000kg Lastvar. hor. Zuord. Tech. Plus, D-Wert=95kN, ohne Steigf. Einschr.
0P9CD	Lastschlüssel horizontal 084
Hinweistexte	
0PFZP	Hinweis: Bei erhöhtem ZGG Erhöhung des Verschleiß des Antriebsstrangs und Verringerung der Lebensdauer

0PFZL Hinweis: Fahrprogramm Emergency führt zu höherem Kraftstoffverbr. und Verschleiß im Triebstrang

0PJRV Ohne Hinweis (Verschleiß Gelenkwelle)

Militarisierungsumfänge

Chassis

Fahrzeugrahmen (Radstand, Überhang, ...)

0P2ZN 4.105 mm Hauptradstand

0P3C1 1.795 mm Radstand zwischen Vorderachsen

0P3BR 1.350 mm Radstand zwischen Hinterachse und Nachlaufachse

0P3CY 1.250 mm Überhang Rahmen hinten

0P0Y6 8 mm Längsträgerdicke Hauptrahmen

0P0XT Fahrzeugheck, gerades Rahmenende

Abgasanlage, Luftansaugung

0P1BH Abgasschalldämpfer, seitlich, rechts

0P1BL Auspuff Bodenauslass

0P0AY Luftansaugung, hinter Fahrerhaus, hochgezogen

Batteriekästen, Batterien, Generator

0PCB1 2 Batterien, 12 V, 180 Ah, Longlife (EFB), wartungsfrei

0PKEF Generator, Drehstrom 28 V, 190 A, 5.320 W, LIN

0P1T4 24V Batterie Management System

0P0WU Batteriekasten mittel, 2 Batterien

0P0WD Batteriekasten, links

0P0WE Batterie Hauptschalter, elektrisch

0P1V2 Sicherungsautomat

Tanks und Treibstoffleitung

0P1DL Schutzblech für Tanks

0P4E8 300 l Tankvolumen Kraftstofftank, rechts

0P4GN Kraftstofftank, rechts, Stahl

0P4HF Querschnitt Tanks, seitlich, niedrig

0P4CZ 35 l Tankvolumen AdBlue-Tank, rechts

0P4HU AdBlue-Tank, rechts, Kunststoff

0P4H5 Kraftstofftankverschluss, abschließbar, für Gleichschließung

0P4GE Verschluss für Ad-Blue-Tank, abschließbar

0P1EM Sieb für Einfüllstutzen Kraftstofftank

0PI V0 Kraftstoffvorfilterposition am Batteriekasten

Rahmenanbauteile

0P1FN Unterfahrschutz, vorn

0P0VH Ohne Arbeitsplattform

Hinzu / Entfall Code Beschreibung
MAN Individual

	0P1FH	Unterfahrschutz, seitlich
	0P1SB	Schlussquerträger, mit Bohrbild 160 x 100 mm
	0P1FD	Unterfahrschutz, hinten, rund
	0P1FQ	2 Unterlegkeile, mit Halterung
	0P0X6	Ohne Brückenbefestigungswinkel/ Schubleche
Druckluftbremsen, Druckluftherzeugung, Bremssystem		
	0P4Y4	Luftpressor, 1 Zylinder, 360 ccm, mit Sparsystem
	0P0B2	Lufttrockner, beheizt
	0P0AA	Druckluftaufbereitung, elektronisch geregelt AMS
	0P8KE	Druckluftbehälter, Stahl, mit elastischen Einlagen unter Spannbändern
	0P1GP	Druckluftbehälter, am Fahrzeugrahmen, zusätzlich (z.B. für schnelle Rampenanpassung)
	0P0BL	Elektronisches Bremssystem (EBS)
	0P0BE	Antiblockiersystem (ABS)
	0P0CM	Vollbremsassistent
	0PHPM	Ohne Vorbereitung EBS-Full Steuergerät
	0P0BW	Hochleistungsmotorbremse MAN EVBec, stufbar
	0P1I 9	Scheibenbremsen an Vorderachse
	0P1I I	Scheibenbremsen an 2. Vorderachse
	0P1I 4	Scheibenbremsen an Hinterachse
	0P1I 8	Scheibenbremsen an Nachlaufachse
	0P3KG	Bedienung Feststellbremse, in Instrumententafel, elektronische Feststellbremse
	0PGBL	Feststellbremse mit Federspeicher an Hinterachsen (inkl. VLA/NLA)
	0P0C1	Feststellbremse, auf Vorderachse(n) pneumatisch, zusätzlich, erschöpflich
	0P1TF	Wegrollsperrung MAN EasyStart
	0P0BG	Anzeige Bremsbelagstärke, mit Warnung Bremsbelagverschleiß
	0P0BI	Harmonisierung Bremsbelagverschleiß im Zugfahrzeug
Licht und Signaltöne am Chassis (Rückleuchten, ...)		
	0P2AP	Rückleuchten, LED
	0P6XS	Schutzdach für Rückleuchten
	0P0CG	Notbremssignal, Warnblinkaktivierung, automatisch
	0P3CF	Rückfahrwarner, akustisch, abschaltbar, Lautstärke regelbar, Warnblinkfunktion
	0P2AD	Lichtfunktionstest
	0P2BJ	Seitenmarkierungsleuchten, LED
Antriebsstrang / Fahrwerk		
Motor, Motorkühler		
	0PKEM	Dieselmotor MAN D2676 LFBB, 382 kW (520 PS) Leistung, 2.650 Nm Drehmoment, Euro 6e
	0PHI F	Kraftstofffilter, beheizt, für Kraftstoffe bis Reinheitsklasse 21

Hinzu / Entfall MAN Individual	Code	Beschreibung
-----------------------------------	------	--------------

	0P4XP	Kraftstoffvorfilter, mit Öl-/ Wasserabscheider, mit Wassersensor, beheizt (Mischventil)
	0P0G5	Ohne Drehmomentreduzierung
	0PCBN	Motoröl mit Leichtlaufeigenschaften
	0P8PN	Entlüftung, Kurbelgehäuse, offen
	0P2E7	Geräuschschürzen Motor
	0P0H0	Viscolüfter Motorkühler, hohe Kühlleistung
	0P1YE	Verminderung Staubaufwirbelung durch Kühlerlüfter
	0P4XX	Motorkühler, normal lang
	0P1VP	Frontkühlerschutz, Gitter
	0P0B6	Ölmesstab und digitale Ölstandsanzeige Motor
	0P0KA	Warnmeldung Kühlflüssigkeitstand Motor, mit Vorwarnung
	0P0AK	Frostschutzmittel, bis -32 °C
	0PGCN	Standregeneration für Katalysator, erst nach Warnmeldung ausführbar
Getriebe, Kupplung		
	0P5VW	MAN TipMatic 12.28 OD
	0PGCL	Getriebe für erhöhten Schubanteil im Fahrbetrieb
	0P3KI	Bedienung MAN TipMatic, mit Lenkstockhebel, manuell (DNR-Wahl, Schaltstrategiewahl)
	0P0ER	Getriebefunktion MAN Idle Speed Driving
	0P0EV	Getriebefunktion Freischaukeln
	0P0FA	Fahrprogramm MAN TipMatic Efficiency, bis 70.000 kg
	0P0F4	Fahrprogramm MAN TipMatic Offroad, bis 70.000 kg
	0P0FC	Fahrprogramm MAN TipMatic Emergency
	0P0FI	Fahrprogramm MAN TipMatic Manoeuvre, Rangiermodus
	0P0DT	Einscheibenkupplung, 430 mm, trocken
	0PKZI	Hauptgelenkwelle, 25.000 Nm Funktionsgrenzmoment
	0PKZL	Gelenkwellen mit Standardfett, nicht abschmierbar
Felgen, Reifen		
	0PFV8	Notwendiger Reifengeschwindigkeitsindex K
	0PJHR	Reifen Vorderachse Continental 385/65R22,5 Scandinavia HS3 Lenk-Winter TL
	0P0P0	Felgentyp Vorderachse, Stahl, 1-teilig
	0P0NB	Felgengröße Vorderachse, 10-Loch 11.75x22.5
	0P0PR	Radmutterabdeckring Vorderachse
	0PJI W	Reifen 2. Vorderachse Continental 385/65R22,5 Scandinavia HS3 Lenk-Winter TL
	0P0PF	Felgentyp 2. Vorderachse, Stahl, 1-teilig
	0P0QA	Felgengröße 2. Vorderachse, 10-Loch 11.75x22.5
	0P0Q3	Radmutterabdeckring 2. Vorderachse
	0PDSR	Reifen Hinterachse Continental 315/80R22,5 CROSS TRAC HD3 Antrieb-S+G TL

Hinzu / Entfall MAN Individual	Code	Beschreibung
-----------------------------------	------	--------------

	0P0OO	Felgentyp Hinterachse, Stahl, 1-teilig
	0P0MU	Felgengröße Hinterachse, 10-Loch 9.00x22.5
	0PJGP	Reifen Nachlaufachse Continental 385/65R22,5 Scandinavia HS3 Lenk-Winter TL
	0P0OT	Felgentyp Nachlaufachse, Stahl, 1-teilig
	0P0N4	Felgengröße Nachlaufachse, 10-Loch 11.75x22.5
	0P0PN	Radmutterabdeckring Nachlaufachse
	0PJT7	Reifendruckkontrollsystem (TPM), mit Anzeige Reifentemperatur
	0P2N6	Reifendruckanzeige für Anhänger
	0P1UA	Reifenfüllschlauch, 20 m, mit Manometer
	Achsen	
	0P1KM	MAN HydroDrive, hydrostatischer Achsantrieb
	0PJUF	8x2H-6
	0P1JX	Lenkübersetzung, Standard
	0P1JV	Lenkungsölbehälter mit elektrischer Messsonde
	0P5EV	Vorderachse, 9.200 kg, nicht angetrieben, gekröpft, gelenkt, nicht liftbar
	0P1AT	Kotflügel Vorderachse
	0P1XS	Spritzschutzmatte an Kotflügel, Vorderachse, nach unten verlängert
	0P4ZE	2. Vorderachse, 9.200 kg, HydroDrive ohne Durchtrieb, gekröpft, gelenkt, nicht liftbar
	0P1BB	Überführungskotflügel 2. Vorderachse
	0P1Y4	Spritzschutzmatte an Kotflügel, 2. Vorderachse, nach unten verlängert
	0PI YX	Hinterachse HY-1350, 13.000 kg, HY-Achse ohne Durchtrieb, gerade, nicht gelenkt, nicht liftbar
	0P1HN	Zwillingsbereifung an Hinterachse
	0P1AM	Kotflügel Hinterachse, Oberschale entfernbar
	0P1XK	Spritzschutzmatte an Kotflügel, Hinterachse, nach unten verlängert
	0P4Z1	Nachlaufachse, 9.000 kg, nicht angetrieben, gerade, gelenkt, liftbar
	0P1HP	Einzelbereifung an Nachlaufachse
	0P1AR	Kotflügel Nachlaufachse mit Oberschale entfernbar
	0P1XO	Spritzschutzmatte an Kotflügel, Nachlaufachse, nach unten verlängert
	0P0D4	Achsübersetzung, i=4,11
	0P0DI	Differenzialsperren angetriebene Hinterachsen
	0P0DL	Ohne Differenzialsperren Vorderachsen
	0P1KO	Notlenkpumpe
	0P2I Z	Digitale Achslastanzeige (ALM) für luftgefederte Achsen
	0P1W5	Kotflügelverbreiterung
	Achsführung und Federung	
	0P2YC	Federungsart Blatt/Luft (BL) an Vorderachsen und angetriebenen Hinterachsen
	0P3K9	Bedieneinheit für elektronisch geregelte Luftfederung (VASC)

Hinzu / Entfall MAN Individual	Code	Beschreibung
-----------------------------------	------	--------------

	0P1KQ	Absenkung Luftfederung auf Puffer, mit Restdruckregelung, automatisch
	0PHOO	Manuelle und automatische Unterdrückung der Niveauregulierung VASC (Taster)
	0P1I 2	Fahrniveau an Hinterachse 30 mm angehoben, für erhöhten Bedarf an Freiraum (z.B. für Abrollkipper)
	0P1JE	Blattfederung an Vorderachse, Parabel, 3-Blatt, Stahl
	0P1JS	Blattfederung an 2. Vorderachse, Parabel, 3-Blatt, Stahl
	0P1J5	Luftfederung an Hinterachse
	0P1J8	Luftfederung an Nachlaufachse
	0P5C2	8.000 kg Federtragfähigkeit Vorderachse
	0P5DE	8.000 kg Federtragfähigkeit 2. Vorderachse
	0P5BV	13.000 kg Federtragfähigkeit Hinterachse
	0P5CD	8.000 kg Federtragfähigkeit Nachlaufachse
	0P1I M	Nachlaufachse entlastbar, Anfahrhilfe mit Geschwindigkeitsbegrenzung
	0P1M	Stoßdämpfer an Vorderachse
	0P1ME	Stoßdämpfer an 2. Vorderachse
	0P1LQ	Stoßdämpfer an Hinterachse
	0P1LV	Stoßdämpfer an Nachlaufachse
	0P1L3	Stoßdämpfer Hinterachse, bündig ROK (z.B. für Abrollkipper)
	0P1LD	Stabilisator, Vorderachse
	0P1LA	Stabilisator, Hinterachse
	0P1LL	Stabilisator, Nachlaufachse
	0P6ZR	Dreieckslenker
	0PHN2	Ohne Luftfedersteuerung Anhänger/ Sattelaufzieger

Fahrerhaus

Fahrerhaus und Fahrerhaus Exterieur

	0P2DF	Fahrerhaus TN: das Flexible (schmal, lang, normalhoch)
	0P1V9	Fahrerhauslagerung, Comfort
	0P1V5	Kippeinrichtung Fahrerhaus, elektrisch
	0P1VW	Hubdach, mechanisch
	0P1SG	Stoßfänger, Stahl, 3-teilig
	0P1VE	Frontaufstieg, integriert, mit Haltemöglichkeit
	0P1X0	Frontscheibe, Verbundsicherheitsglas (VSG), getönt
	0P1WK	Sonnenblende, vor Frontscheibe
	0P1WG	Scheibenwaschanlage für Frontscheibe
	0P1UM	Scheibenwischerbetätigung, automatisch, mit Regensensor (Wischautomatik)
	0P1V0	Einstieg, pendelnd
	0P1WR	Zentralverriegelung, mit Fernbedienung
	0P3JU	4 Fahrzeugschlüssel

0P1WW	Ohne Türverlängerung
0P2DO	Türbezeichnung, gemäß technisch maximal zulässigem Fahrzeuggesamtgewicht
0P1WO	Türscheiben, getönt
0P1WM	Türscheibe, Sicherheitsglas
0P1US	Bauaufstieg, mit Haltegriffen am Fahrerhausdach, Fahrerseite
0P1ZZ	Konturmarkierung Fahrerhaus, reflektierend, weiß
0P1VC	Rückwand Fahrerhaus, mit Fenster inkl. Schutzgitter
Licht und Signaltöne am Fahrerhaus außen (Scheinwerfer, Hupe, ...)	
0PKWP	LED-Paket Plus, Frontscheinwerfer, Nebelscheinwerfer, Abbiegelicht
0P1ZO	Frontscheinwerfer, LED
0PI CD	Steinschlagschutz für Frontscheinwerfer, Gitter grob- und feinmaschig
0P2BQ	Tagfahrlicht mit Rücklichtschaltung, LED
0P2AI	Nebelscheinwerfer, LED
0P1YG	Abbiegelicht, LED
0P1Z7	Blinkleuchten, seitlich, LED
0P2AC	Leuchtweitenregulierung, manuell
0P1ZH	Fernlichtassistent
0P1ZE	Fahrlichtschaltung, automatisch, mit Lichtsensor
0P2BS	2 Umrissleuchten, LED
0P1ZW	Komfortblinkfunktion, aktivierbar
0P1UW	2 Drucklufthörner am Fahrerhausdach
0P1WM	Hupe, Zweiklang, elektrisch
0P1YM	2 Arbeitsscheinwerfer am Fahrerhausdach, 1 rechts und 1 links
0P1Z3	Arbeitsscheinwerfer am Fahrerhaus hinten, unten, mittig
0PJQA	Arbeitsscheinwerfer, LED, weiß
0P2C8	Abschaltung Arbeitsscheinwerfer, geschwindigkeitsabhängig, nur in Verbindung mit Standlicht
0PJRO	Ohne Rundumkennleuchten am Fahrzeugheck
Spiegel und Spiegelsatz	
0PKVØ	Spiegelpaket, Außenrückspiegel, elektrisch verstellbar, beheizt, Frontspiegel, Bordsteins. rechts
0P2CB	Außenrückspiegel, elektrisch verstellbar mit Rangierhilfe, beheizt
0P2CG	Bordsteinspiegel, rechts, elektrisch verstellbar, beheizt
0P2CJ	Frontspiegel, manuell verstellbar
0P2CN	Spiegelgehäuse, lackiert, Fahrerhausfarbe
0P2CT	Fahrzeugkomponenten, geeignet für Aufbaubreite größer 2.400 mm bis 2.600 mm
0P2D1	Vorbereitung für Kamera, gekoppelt an Rückwärtsgang
0PHI K	Verlängerung für Vorbereitung Rückraumkamera, Anschluss hinter Fahrerhaus
Sitze	

Hinzu / Entfall MAN Individual	Code	Beschreibung
-----------------------------------	------	--------------

	0P2PO	Sitzbezüge, Textil, Comfort
	0PKXK	Fahrersitzpaket Premium, luftgefedert, Sitzheizung
	0P2P5	Fahrerkomfortsitz, luftgefedert, mit Lendenwirbelstütze und Schulteranpassung
	0P2PX	Sitzheizung Fahrersitz
	0P2OE	Armlehnen Fahrersitz
	0P4XQ	Verstellung Höhe Sicherheitsgurt, Fahrersitz
	0PKTR	Beifahrersitzpaket Plus, luftgefedert, Gurthöhenverstellung, Sitzheizung
	0P2CK	Beifahrerkomfortsitz, luftgefedert
	0P2PU	Sitzheizung Beifahrersitz
	0P4XS	Verstellung Höhe Sicherheitsgurt, Beifahrersitz
	0P8L1	Anzeige Sicherheitsgurt, 1. Sitzreihe, akustisch und optisch
	0P2PM	Farbe Sicherheitsgurt, rot
	Fahrerarbeitsplatz	
	0P2GD	Multifunktionslenkrad, Höhe und Neigung verstellbar
	0P2GE	Lenkrad, mit Parkstellung
	0P3JZ	Lenkradsperre
	0P3L2	Kombiinstrument Professional 12,3 Zoll
	0P2KY	Tachograph Simulation Unit (TSU), anstelle Fahrtschreiber
	0P2KG	Fahrtschreiber/ Tachometer, geeicht
	0P2HX	2 Steckdosen, Fahrerhaus mittig, 12 V und 24 V
	0P8KZ	2 Einsteckaschenbecher, Mittelteil Instrumententafel, groß
	0P2I H	Zigarrenanzünder
	0PGB5	Bedienfeld MAN EasyControl Engine, 2 Funktionen, bei offener Tür von außen bedienbar
	0P2FJ	4 Einfach-DIN-Schächte, Dachkranz, vorn
	0PJRS	Ohne Ablageschale neben Sitz
	Klimatisierung Fahrerhaus	
	0P2NT	Klimaanlage, Climatronic
	0P8O7	Wasserzusatzheizung, 6 kW, für Gefahrgutfahrzeuge (gemäß ADR)
	0P2NX	Lüftung, nicht abstellbar, permanent leichter Überdruck im Fhs. (Verminderung von Staubeintrag)
	Liegenbereich	
	0PLKY	1 Liege, 90 mm Matratze, bei Rückwandfenster
	0P2GX	Liege, unten, mit Lattenrost
	0P2I 5	Stoffunterbespannung untere Liege
	0P2GM	Matratze Standardbett, unten, 90 mm
	0P2GP	Quervorhang, hinter Sitzen
	0P2H2	Staukasten, hinten, links, von außen und von innen zugänglich
	0P2H6	Staukasten, hinten, rechts, von außen und von innen zugänglich

Fahrerhaus Interieur

0PKFZ	Farbambiente Dark Moon Grey mit Silber für Fahrerhaus-Innenraum
0PCBT	Innenraumstyling analog Farbambiente
0PKUB	Fahrerarbeitsplatzpaket m. Sonnenrollo, Fahrerseite
0P2FE	Sonnenblende Frontscheibe, innen, klappbar
0P2FH	Sonnenrollo Türseitenscheiben, innen, mechanisch, Fahrerseite
0PKNA	Innenleuchte, Leseleuchte (Beidseitig), Orientierungslicht (LED)
0PGTZ	Innenleuchte zentral, LED, dimmbar
0PGTY	2 Leseleuchten, LED, 1 auf Fahrerseite und 1 auf Beifahrerseite
0PGT2	Orientierungslicht, LED, dimmbar
0P2I O	Einstiegsbeleuchtung
0PHPK	Einstiegsgriffe, Standard
0P2FT	zusätzliche Fahrerhausdämmung, thermisch
0P2GS	Rundumvorhang
0P2I A	Türinnenverkleidung, abwaschbar
0P2FW	Freiraum, neben Fahrersitz
0PKVB	Ablagen- und Stauraumpaket Basic, Stauraum unter Liege, Staukasten von außen zugänglich
0P2HK	Ablage, Mittelteil Instrumententafel, offen
0P2HH	Stauraum, unter Liege, mit Schottwand
0P2G2	Haltegriff innen über allen Türen des Fahrerhauses

Zubehör und Werkzeug

0PKXD	Zubehör und Werkzeug Plus
0P2TX	Bordwerkzeug
0P3F3	Verbandset
0P3FI	Warndreieck
0P3CI	Scheibenreinigungsset
0P3FF	Warnblinklampe, mit Dauerlichtfunktion
0P2YE	Feuerlöscher, 2 kg, Rückbereich Fahrerhaus, innen, in Fahrzeugdokumentationssprache
0P2FM	Druckluftanschluss, Fahrerhaus, mit Druckluftschlauch und -pistole
0P3F9	Wagenheber, 25.000 kg
0P2JA	Betriebsanleitung in Deutsch, gedruckt, zusätzlich

Intelligent Truck

Assistenzsysteme

0P1TN	Elektronisches Stabilitätsprogramm (ESP)
0P1T2	Antriebsschlupfregelung (ASR)
0P1TR	Tempomat (Fahrgeschwindigkeitsregelung FGR)
0P0C3	Fahrgeschwindigkeitsbegrenzer, einstellbar, Limiter (Motorabregelung)

Hinzu / Entfall MAN Individual	Code	Beschreibung
-----------------------------------	------	--------------

	0PHNB	Notbremsassistent EBA Plus
	0P1TT	Spurverlassenswarner LDW
	0P4FE	Abbiegehilfe
	0PBZE	Aufmerksamkeitswarner MAN AttentionGuard
	0PHN3	Vorbereitung für Alcohol Interlock, nicht überbrückbar
	0PHMY	Front Detection, abschaltbar
	0PHND	Verkehrszeichenerkennung
	0PHNW	Reversing Motion System
	0PKAZ	Abstandswarner
	0PLB5	Ohne MAN SafeStop Assist
	Infotainment (Radio,...)	
	0P3KV	Infotainmentsteuerung MAN SmartSelect mit Touchpad und Direkteinstiegstasten
	0P2LZ	MAN Mediasystem Professional Navigation 12,3 Zoll
	0P2MG	MAN Soundsystem
	0P2MX	Navigationskarte Europa und Russland
	0P2N4	Online Traffic für Navigationsfunktion
	0P2MD	Connectivity-Board-Modul
	0P2NE	Smartphone Integration
	0P2MC	Möglichkeit zur Integration von MAN Apps im Fahrzeug
	Aufbauten / Schnittstellen	
	Schnittstellen zu Auflieger (zB Sattelpkupplung, Bremsanschluss,...)	
	0P1O3	Ohne Sattelaufliieger-Bremsanschluss hinter Fahrerhaus
	0P1RJ	Ohne Sattelpkupplung
	0PHN7	Ohne Sensierung der Sattelpkupplung
	Schnittstellen zu Anhänger (zB Anhängerkupplung, Bremsanschlüsse,...)	
	0PKAI	Anhängerkupplung an Schlussquerträger, RINGFEDER Typ RF40/G150B
	0P1SI	Anhängers-Maulkupplung für Drehschemelanhänger, an Schlussquerträger, 40 mm Zugöse
	0P1NZ	2-Leitung-Anh.-Bremsanschl., Rahmenende, mittig, Standardkupplung
	0P1QM	Anhängersteckdose, Rahmenende, 24 V, 15-polig
	0P8KR	Adapter für Anhängersteckdose, von 24 V, 15-polig auf 12 V, 13-polig, Rahmenende, elektrisch lose
	0P1O4	Anhängersteckdose für Antiblockiersystem (ABS), Rahmenende
	Werksaufbauten und Schnittstellen zu Aufbauten (zB Kipperanzeige..)	
	0P0K8	Vorbereitung für Motor Start-Stopp-Möglichkeit, unter Frontklappe
	0P1DD	Schnittstelle für Stromversorgung Aufbau, hinter Frontklappe
	0PI XU	Schnittstelle für digitalen Datenaustausch (Application Fit)
	0P2J3	Schnittstelle für Fahrzeugdaten (FMS)
	0P2M5	Anzeige Kipper, Fahrerhaus (Symbole)

Hinzu / Entfall	Code	Beschreibung
-----------------	------	--------------

MAN Individual

0PI NX	Elektrische Vorbereitung für Tastenfeld, Aufbausteuerung
--------	--

0PKAS	Vorbereitung für Kamera-Hub
-------	-----------------------------

0PKA1	Tastenfeld, 6 Tasten, programmierbar
-------	--------------------------------------

Anbaugeräte und Schnittstellen zu Anbaugeräten (zB Silokompressor ,

Nebenabtriebe

0P4N8	Nebenabtrieb, motorabhängig, nicht schaltbar
-------	--

0PJTE	Nebenabtrieb, motorabh., Schwungrad, Keilwellennabe 8x32x36 (DIN ISO 14), f=1,233, 650/720 Nm Dauer/Kurz
-------	--

0P4OZ	Keilwellennabe an Nebenabtrieb motorabhängig, Typ 8x32x36, DIN ISO 14, für Pumpendirektanschluss
-------	--

0P4XF	Nebenabtrieb, motorabhängig, Dauerbetrieb
-------	---

0P4RV	Nebenabtrieb, getriebeabhängig, Typ NTX/10c, ohne Flansch, f=1,15, Lage ca. 3:30 Uhr
-------	--

0P4VJ	Nebenabtrieb, getriebeabhängig, Dauerbetrieb
-------	--

0P4X9	Nebenabtrieb, getriebeabhängig, schaltbar
-------	---

0P4VR	Ohne Lüfterrad für Nebenabtrieb, getriebeabhängig
-------	---

0P4W0	Funktionsparameter für Nebenabtrieb, getriebeabhängig, Standbetrieb
-------	---

0P4VU	Getriebeblockierung bei Nebenabtriebsbetrieb, elektrisch/ elektronisch
-------	--

0P4X0	Branchenparametrierung, allgemein
-------	-----------------------------------

Abschleppen, Bergen und Zurren

0P1MK	Kupplungsmaul, mittig, integriert in Stoßfänger/ Frontquerträger, mit Steckbolzen
-------	---

0P1S3	2 Schäkel an Fahrzeugfront, Form C Größe 3
-------	--

Lackierungen

Lackierung Fahrerhaus oben

0P6YB	Decklackierung Fahrerhaus
-------	---------------------------

Lackierung Fahrerhaus unten

0P6X7	Decklackierung Einstiege
-------	--------------------------

0P6YF	Decklackierung Kotflügel, hinter Fahrerhaus
-------	---

0P6YO	Decklackierung Stoßfänger, Stahl
-------	----------------------------------

Lackierung Chassis

0PJTK	Ohne zusätzliche Decklackierung Fahrgestell
-------	---

0P6YL	Decklackierung Felgen, Stahl, Farbe Weißaluminium
-------	---

Lackierung Aufbau

Zusatzausstattung

MAN Individual

X	ZAAAA	Aufbau/Umbau gemäß Truck Request Anfrage. TR-Nummer: R1.24013.8028
---	-------	--

X	ZFBUE	MIT: Entfall Liege, unten
---	-------	---------------------------

X	ZFSAC	MIT: Sitzbezug für Mittelsitz Textil Comfort
---	-------	--

X	ZFSGR	MIT: Farbe Sicherheitsgurt, rot für Mittelsitz luftgefedert mit integriertem Gurtsystem
---	-------	---

X	ZFSMH	MIT: Haltegriff für Mittelsitz erforderlich für Einsatzfahrzeuge lt. DIN EN 1846-2, Abschnitt 5.1.2.2.4
---	-------	---

Hinzu / Entfall MAN Individual	Code	Beschreibung
X	ZFSMK	MIT: Mittelsitz, Komfort, luftgefedert, mit integriertem Gurtsystem mit Anzeige, akustisch und optisch, für Sicherheitsgurt, gem. gesetzl. V orgaben ohne Gurthöhenverstellung ohne Armlehnen ohne Sitzheizung/Sitzklimatisierung Rückenlehne verstellbar, ohne Ablage funktion Farbambiente analog werkseitig vorhandener Sitze nach hinten versetzt eingebaut

Nationale Baugruppe

Nationale Subbaugruppe

DE04A	1 MAN Fahrerjacke, reflektierend (Damen/Herren)
DE06K	Ablieferungsinspektion für Feuerwehrfahrzeuge nach DIN EN 1846 Teil 2
DE2TR	Transportpauschale Schwere Reihe
DE3DT	DTCO personalisieren - Eingabe der Halterdaten, amtl. Kennzeichen
DEW01	Achtung: Sie haben "0P3CL OHNE Prüfung Zulassungsrichtlinien" gewählt.
DEW1	Achtung: Sie haben Sie haben einen Motor OHNE Drehmomentreduzierung bzw. einen Behördenmotor gewählt.

Reifen

Vorderachse

	Reifen Vorderachse Continental 385/65R22,5 Scandinavia HS3 Lenk-Winter TL Felgentyp Vorderachse, Stahl, 1-teilig Felgengröße Vorderachse, 10-Loch 11.75x22.5
--	--

Vorderachse 2

	Reifen 2. Vorderachse Continental 385/65R22,5 Scandinavia HS3 Lenk-Winter TL Felgentyp 2. Vorderachse, Stahl, 1-teilig Felgengröße 2. Vorderachse, 10-Loch 11.75x22.5
--	---

Hinterachse

	Reifen Hinterachse Continental 315/80R22,5 CROSS TRAC HD3 Antrieb-S+G TL Felgentyp Hinterachse, Stahl, 1-teilig Felgengröße Hinterachse, 10-Loch 9.00x22.5
--	--

Nachlaufachse

	Reifen Nachlaufachse Continental 385/65R22,5 Scandinavia HS3 Lenk-Winter TL Felgentyp Nachlaufachse, Stahl, 1-teilig Felgengröße Nachlaufachse, 10-Loch 11.75x22.5
--	--

Farben

Fahrerhaus

	VERKEHRSROT RAL 3020 - Normal
--	-------------------------------

Stahlstoßfänger

	REINWEISS RAL 9010 - Normal
--	-----------------------------

Einstiege

	REINWEISS RAL 9010 - Normal
--	-----------------------------

Kotflügel hinter Fahrerhaus

	REINWEISS RAL 9010 - Normal
--	-----------------------------

