

PK 26002-EH

AUFTRAGSNUMMER: PK26002-EH-NFZ (NR. 3)

GEBRAUCHTGERÄT (OHNE LKW)

VERFÜGBAR




GERÄTEAUSSTATTUNG

- Kran vorbereitet für den Betrieb mit einer Konstantpumpe
- Hydraulischer Fünffachausschub (max. Reichweite 14,60 m)
- Schlauchausrüstung für zwei hydraulische Zusatzgeräte
- Funkfernsteuerung Danfoss/Scanreco mit Auslastungsanzeige
 - am Fernsteuerpult; großes Funkpult mit Linearhebeln
 - inkl. Ladegerät und Akkus
- Teleskopabstützung seitlich hydraulisch ausfahrbar (max. Abstützbreite 5,60 m)
- Lasthaken
- 1 Lastgehänge am letzten Ausschub
- Arbeitsscheinwerfer
- Beleuchtungspaket
- Standsicherheitsüberwachung für 360° Standsicherheit mit vollvariablen Abstützpositionen
- Elektronische Überlastsicherung PALTRONIC 50 inkl. NOT/AUS

INFORMATIONEN ZUM ANGEBOT

Montage- & Besichtigungsstandort

NFZ Vermietungs GmbH, Unterneukirchen, 84579 -
Deutschland 

Verkaufsabwicklung und Auslieferung durch Händler:

NFZ Vermietungs GmbH, Saaldorf-Surheim

Verfügbarkeit

Verfügbar

Produktzustand

Gebrauchtgerät (ohne LKW)

Auftragsnummer

PK26002-EH-NFZ (Nr. 3)

Kontaktperson

Rainer Thiemann

E-Mail

r.thiemann@nfzvermietung.de

Telefonnummer

00491702243917

Preis auf Anfrage!

Verkauf erfolgt unter Ausschluß jeglicher

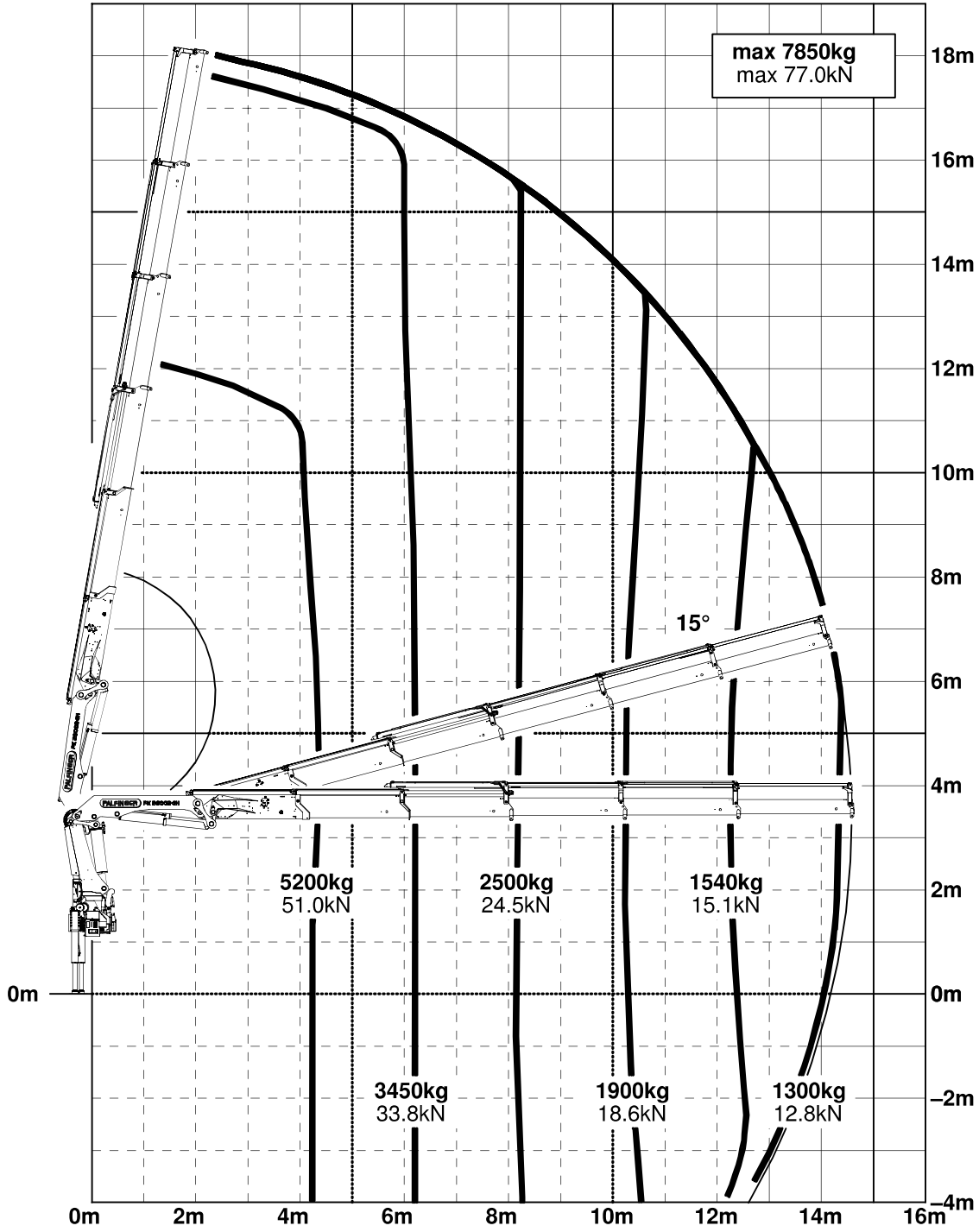
Gewährleistung!

**Änderungen, Zwischenverkauf und Irrtümer
vorbehalten!**

LADEKRAN

Hersteller	Palfinger	Baujahr	2016
Gerätetyp	PK 26002-EH	Hubmoment	244,0 kNm (24,9 mt)
		Reichweite / Tragkraft	14,30 m / 1.300 kg

Konstruktionsänderungen vorbehalten, fertigungstechn. Toleranzen müssen berücksichtigt werden.
 Subject to change, production tolerances have to be taken into account.
 Sous réserve de modifications de conception. Les tolérances relatives à la technique de production doivent être prises en considération.



Krendarstellung symbolisch, Angaben bei 20° Hauptarmstellung & Lastarm horizontal
 Symbolic crane figure, indications at 20° main boom position & load arm in horizontal position
 Représentation symbolique de la grue, indication avec angle de premier bras 20° et extensions an position horizontale



Zulässige Traglasten für Seilwinde siehe Datenblatt DTKBW0000-04.0100
 For Rope winch load capacity refer to page DTKBW0000-04.0100
 Charges autorisées pour le treuil, voir DTKBW0000-04.0100

Einstufung: HC1 HD4/B3 nach EN12999
 Classification: HC1 HD4/B3 in EN12999
 Classement: HC1 HD4/B3 en mesure EN12999