

MERCEDES

PK 23.001L TEC 3

ACTROS 2548 L 6X2 V 13

AUFTRAGSNUMMER: FEDERN-HENTZ

NEUWAGEN

VERFÜGBAR




GERÄTEAUSSTATTUNG

**Ausstattung Kran und Aufbau gemäß
beiliegender Beschreibung!**

INFORMATIONEN ZUM ANGEBOT

Montage- & Besichtigungsstandort

Federn-Hentz GmbH, Kaiserslautern, 67661 -
Deutschland 

Verkaufsabwicklung und Auslieferung durch Händler:
Federn-Hentz GmbH, 67661 Kaiserslautern

Verfügbarkeit

Verfügbar

Produktzustand

Neuwagen

Auftragsnummer

Federn-Hentz

Kontaktperson

Uwe Blauth

E-Mail

u.blauth@federn-hentz.de

Telefonnummer

00491795239584

229.000,00 €

LADEKRAN

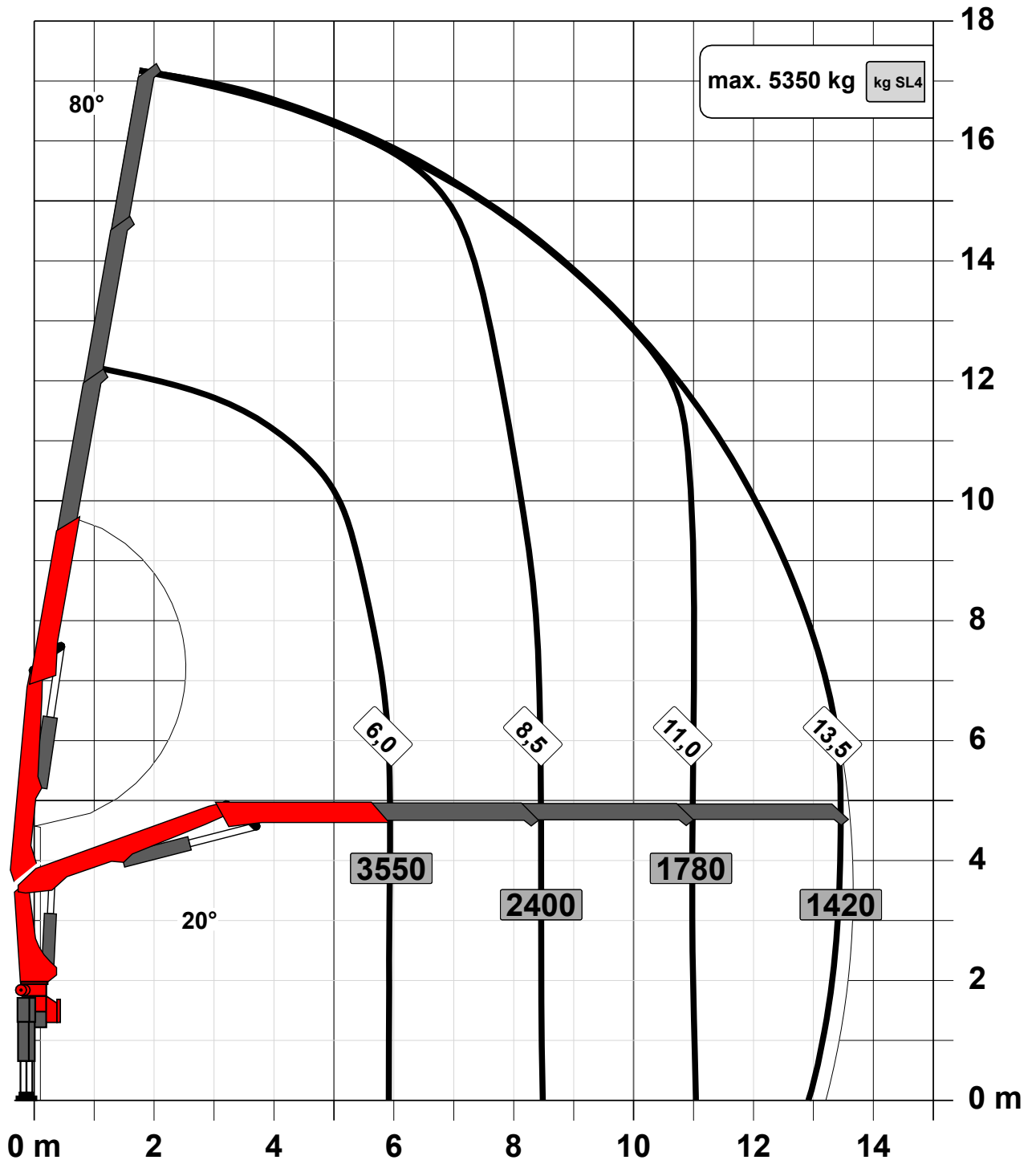
Hersteller	Palfinger	Baujahr	2023
Gerätetyp	PK 23.001L TEC 3	Hubmoment	224,7 kNm (22,90 mt)
		Reichweite / Tragkraft	13,50 m / 1.420 kg

FAHRZEUG

LKW Hersteller	Mercedes - Benz	Schadstoffklasse	Euro VI, E
Fahrzeugtyp	Actros 2548 L 6x2	Achsen	6x2
Baujahr	2023	Zulässiges Gesamtgewicht	26.000 kg
Fahrerhaus	L (StreamSpace)	Ausstattung	siehe beiliegende LKW-Daten
Radstand	4.900 mm	Montageart	Kran und Pritsche
Leistung	476 PS / 350 kW		

Konstruktionsänderungen vorbehalten, fertigungstechn. Toleranzen müssen berücksichtigt werden.

Krandarstellung symbolisch





Konfiguration

Adresse	Niederlassung SAARBRÜCKEN
Nächster TOS	letzter TOS-Abschnitt
MB-Auftragsnummer	1224400717
Auftragsdatum	17.05.2022
Aktualisierungsdatum	27.10.2023
Abfragedatum	27.10.2023

Auftragsdaten

Fahrzeug

Fahrgestell-Nr	W1T96302910703141
Motornummer	471943C0858529
Fahrzeugtyp	2548 L 6x2 V 13
Baumuster	96302012
Produktionsnummer	11410489

Reifen

A1	(W48KHB 10)
A2	315/80 R 22,5# TL Regio (Traktion/M+S) "L" (F18L88 10)
A3	(F18LHB 10)

Lackierung

LA1	9147 arktikweiß
LA2	9147 arktikweiß Luftleitkoerper lackiert

Gewichte und ausgewählte Maße

Alle Angaben ohne Gewähr. Es gelten nebenstehende Hinweise.

Gewichte

Zulässiges Gesamtgewicht	27.000 kg
Achslast 1 zul.	8.000 kg
Achslast 2 zul.	11.500 kg
Achslast 3 zul.	7.500 kg
Leergewicht ETG	8.850 kg
Achslast 1 leer	5.026 kg
Achslast 2 leer	2.329 kg
Achslast 3 leer	1.495 kg



Ausgewählte Maße

Nutzlastschwerpunkt 1.707 mm
bis
Nutzlastschwerpunkt 1.707 mm
von
Technischer 5.433 mm
Radstand

Hinweise:

Alle Werte sind theoretischer Natur, sofern nicht mit „gewogen“ oder „gemessen“ gekennzeichnet.

Alle Werte werden anhand der auftragsspezifischen Konfiguration für das fahrbereite Fahrzeug (90 % Tankfüllmenge) und mit Fahrer (75 kg) berechnet. Alle anderen Betriebsstoffe werden mit 100 % Füllmenge angenommen.

Sofern ein Reserverad bestellt wurde, ist es auf Position des Reserveradhalters ebenfalls in der Berechnung berücksichtigt.

Ist ein provisorisches Reserverad konfiguriert, wird dessen Gewicht in der aktuellen Fassung ebenfalls berücksichtigt.

Die Verteilung wird mit 20 % auf der/den Vorderachse(n) und 80 % auf der/den Hinterachse(n) angenommen.

Sollten CTT-Umfänge beauftragt sein (Custom Tailored Trucks), sind diese in der Berechnung berücksichtigt, das ausgewiesene Gewicht bezieht sich dann auf das Fahrzeug inklusive der weiteren Umbauten über CTT.

Theoretische Berechnungen sind nur für die Truck-Baureihen ACTROS, ANTOS, AROCS, AXOR, ATEGO und Eonic aus dem Werk Wörth verfügbar.

Wir sind bemüht die Qualität der Vorhersagen möglichst genau zu halten.

Insbesondere die Achsgewichte dienen als Orientierung und sind bei Bedarf zu validieren.

Das Sattelvormmaß ist gerechnet ab der Hinterachse nach vorne.

Der Nutzlastschwerpunkt ist gerechnet ab der Hinterachse nach vorne.

Code

A0B	Achse, Rad-Montagespur, schmal
A1A	Vorderachse luftgedert
A1D	Vorderachse 8,0 t
A1Z	Vorderachse, gekröpfte Ausführung
A2E	Hinterachse, Tellerrad 440, Hypoid, 13,0 t
A4Y	Nachlaufachse, 7,5 t, gelenkt, entlastbar, liftbar
A5H	Achsübersetzung $i = 2,611$
B1B	Elektronisches Bremssystem mit ABS und ASR
B1F	Heizung, elektronische Druckluftversorgungseinheit
B1I	Elektr. Druckluftversorgung u. -steuerung, hoch



B2A	Scheibenbremse, an VA und HA
B2X	Feststellbremse, elektronisch
B4A	Kondenswasserüberwachung, für Druckluftsystem
B4M	Druckluftbehälter, Stahl
B4Z	Druckluftbehälter, zusätzlich
B5A	Anhängerbremse, 2-Leitung, Bremsanschlüsse links
B5D	Anhänger Stabilitätsregel-Assistent (TSA)
B5L	Anhänger-Bremsanschluss hinten, Duo-Matic+Standard
CLW	Lenkölkühlung
C2U	Radstand 4900 mm
C4L	Rahmenüberhang 2550 mm
C5P	Rahmen verschraubt
C6C	Lenkung, 1-Kreis
C6J	Lenkhilfpumpe, ungeregelt
C6U	Zusatzstabilisator, Hinter-/Nachlaufachse
C7A	Heckunterfahrschutz (ECE)
C7F	Frontunterfahrschutz (ECE), Aluminium
C7J	Batterieträger, Batterien nebeneinander
C8C	Hinterachs-Kotflügel, 2500 mm Fahrzeugbreite
C8H	Kotflügel 3-teilig, mit EG-Spritzschutz
C8I	Spritzschutz (EG), vorne
C9S	Wegfall Befestigungsteile, am Rahmen
D0L	Raucher-Paket
D0S	Druckluftanschluss, im Fahrerhaus
D1C	Fahrer-Schwingsitz, Komfort
D1N	Beifahrer-Funktionssitz
D2Y	Gurtkontrolle
D3Q	Sitzbezug, Velours, Fahrersitz
D3T	Sitzbezug, Velours, Beifahrersitz, Mittelsitz
D4Y	Sonnenrollo, seitlich, Fahrerseite
D5Y	Gummimatten, Fahrer- und Beifahrerseite
D6F	Klimaanlage
D6I	Restwärmennutzung
D6N	Warmwasser-Zusatzheizung, Fahrerhaus und Motor
D7A	Wärmeisolierung, zusätzlich
D7G	Staufachdeckel, Fahrer- und Beifahrerseite
D7K	Schublade, unter Brüstung
D8A	Dachluke/Lüftungsklappe Dach
E0D	Batteriesensor, Fa. Hella
E0F	Batterien Firma Exide
E1C	Batterien 2 x 12 V/220 Ah, wartungsarm
E1N	Generator 28 V/100 A
E2J	Sicherungsautomaten
E3Q	Zusatzsteckdose 24 V/15 A, Beifahrerfußraum
E3R	Power-Steckdose 24 V/25 A, Beifahrerfußraum
E3W	PSM 2. Generation
E4B	Schnittstelle, FlottenManagementSystem FMS



E4C	Zusatzfunktionen, für Aufbauhersteller
E4W	Anfahrhilfe, Geschwindigkeitsbegrenzung 30 km/h
E5A	Schalter Nr. 1 für Fremdaufbau-Elektrik
E5B	Schalter Nr. 2 für Fremdaufbau-Elektrik
E5C	Schalter Nr. 3 für Fremdaufbau-Elektrik
E5H	Schalter Nachtfahrlicht
E6A	Anhängersteckdose 24 V, 15-polig
E6Y	Rückfahrwarner, kombiniert mit Warnblinkanlage
E7F	Kabelfernbedienung für Luftfederung
E9G	Vorrüstung für elektrische Geräte
F0F	Seitenmodul, N3 Fahrzeug
F0X	Spiegelblende, Straßenfahrzeug
F1B	M-Fahrerhaus ClassicSpace, 2,30 m, Tunnel 170 mm
F1Q	M-Fahrerhaus
F2B	Bodenvariante, Tunnel 170 mm
F2G	Fahrerhausbreite 2,30 m
F2N	Fahrerhaus, 600 mm Aufsetzhöhe
F2U	ClassicSpace
F3A	Fahrerhauslagerung, Standard, stahlgefedert
F3W	Fahrerhaus-Kippeinrichtung, mechanisch-hydraulisch
F4H	Fahrerhausrückwand, ohne Fenster
F4X	Staufachaußenklappe, links
F5C	Luftleitkörper, ohne Sockelblende, rastbar
F5L	Sonnenblende außen, transparent
F5Y	A-Säulenverkleidung
F6D	Frontscheibe getönt, mit Bandfilter
F6I	Frontspiegel, heizbar
F6L	Hauptspiegel, mit Rangierstellung, Beifahrerseite
F6Q	Drucklufthorn
F7B	Stoßstange, Ecken aus Stahl
F7C	Stoßstange, Mittelteil mit Abschleppösen
F7X	Fahrerhauseinstieg links/rechts, starr
F8B	2 Fernbedienungsschlüssel
F8E	Schließanlage, mit Zentralverriegelung
F8F	Komfortschließanlage
F8H	2 Fernbedienungsschlüssel, extra
F8V	Lichtsensor
F8W	Regensensor
G0K	Fahrprogramm economy/power
G0R	Getriebeträgarme, ausbauoptimiert
G0T	Predictive Powertrain Control
G2E	Getriebe G 281-12/14,93-1,0
G5A	Einscheiben-Kupplung
G5G	Mercedes PowerShift 3
G5L	PowerShift Advanced
I2G	Reifen schlauchlos, 315/80 R 22,5 VA/VLA/NLA
I2H	Reifen schlauchlos, 315/80 R 22,5 HA



Mercedes-Benz
Trucks you can trust

I2P	Reifen schlauchlos, 385/65 R 22,5 VA/VLA/NLA
I4C	Radformel 6x2 ENA
I5E	25,0-Tonner
I6A	Pritschenfahrgestell
I6I	Fahrzeug-Produktionsstätte Wörth
I6K	Schwere Baureihe, neue Generation ab 18 t
I6N	Schwere Fahrzeuge ab 18 t, On-road
I6X	Luftfederung, Hinterachse
J1M	Tachograf digital, 2. Generation, Version 2, ADR
J1S	Tachografhersteller VDO
J2K	Lautsprecher, 2-Wege-System
J2U	Navigationssystem
J3U	Voraussetzung FleetBoard Manager App
J3V	Truck Data Center 7
J3Z	Achslast-Messeinrichtung
J6C	Multimedia Cockpit, interactive
J6Y	Remote Online
J6Z	Vorrüstung Mercedes-Benz Truck App Portal
J8Y	Vorrüstung für Truck Data Center 7
J9D	Vorrüstung für Mauterfassung
K0T	Haupttank, links
K1E	Tank 390 l, links, 650 x 565 x 1250 mm, Alu
K3W	AdBlue-Tank 75 l, links
K5M	Tanks, abschließbar
K5S	Schutzkappe für AdBlue Dosiersystem
K7D	Abgasanlage, Endrohr nach rechts außen
L0A	Beleuchtungsvorschrift, nach UN-R 48.06
L1D	Automatisches Auf-/Abblend- und Abbiegelicht
L1I	Nebelscheinwerfer, LED-Tagfahrlicht
L2H	Seitenmarkierungsleuchten, blinkend
L9G	Vorrüstung, Arbeitsscheinwerfer, Fahrerhausrückwand
M0C	Unterschale, gegen Staubaufwirbelung
M0E	Drehmomenterhöhung, im 12. Gang
M0Q	Geräuschvorschrift, nach UN-R 51.03 Stufe 2
M3C	Motor OM471, R6, 12,8 l, 350 kW (476 PS), 2300 Nm
M4V	Drehmomenterhöhung, im 7-11. Gang
M4X	Motorausführung Euro VI, E
M5D	3. Generation Motor OM471
M5V	High Performance Engine Brake
M6L	Luftpresser, 2 Zylinder
M7I	Insektenschutzgitter, vor Kühlanlage
M7K	Kühlerjalousie
M7T	Wasserpumpe, geregelt
M7U	Kühlleistung für heiße Regionen
M8A	Luftansaugung, von vorne
N1Q	NA MB 124-10c, MPA, N-/M-Drehzahl
N6K	Getriebesperre für Nebenantrieb



Mercedes-Benz
Trucks you can trust

N6Z	Getriebeölkühlung
O0A	Kühlmittelservice-Intervall lang für Non-SWR
O0E	Preissteuerung 04/23
O0T	TruckLive
O0W	Wegfall, zusätzliche Preisanpassung
O1N	Off-Line FHS Anbauteile
O1T	Interieurfarbe Greige/Anthrazit
O1Z	Lenkung, indirekt
O2N	Starter Melco 95P65
O2X	Optimierte Fahrerhaus-Trennstelle, Vorrat
O3D	Safety Pack, ohne Wankregelung
O5R	Steuercode für A-Maß, Hinterachse 415 mm
Q3U	Rahmenabsenkung, mit Balg- Restdrucksteuerung
Q7K	Anhängerkupplung Standard, D40, Rockinger
Q8G	Handhebel, unten, für Anhängerkupplung
R0L	Bereifung Kundenwunsch VA
R0M	Bereifung Kundenwunsch VA/VLA/NLA
R0N	Bereifung Kundenwunsch HA
R0Z	Radmutternabdeckung
R1Q	Steilschulterfelgen 9.00 x 22.5
R1T	Steilschulterfelgen 11.75 x 22.5, VA
S1D	Stabilitätsregel-Assistent (ESP)
S1H	Spurhalte-Assistent
S1I	Abstandshalte-Assistent
S1L	Aufmerksamkeits-Assistent
S1O	Verkehrszeichen-Assistent
S1W	Active Brake Assist 5
S1X	Active Sideguard Assist
S3A	Airbag, Fahrer
S5A	Geschwindigkeitsbegrenzer 90 km/h / 56 mph, ECE
S5Z	Tempomat
S8A	Verbandtasche
S8B	Feuerlöscher, 2 kg
S8C	Warndreieck
S8D	Warnlampe
S8E	Warnweste
U1U	Luftpresservariante mit Durchtrieb
U1W	AdBlue Leitungen, wasserbeheizt
U2G	Abgasbox
U2I	Steuercode EBS, 4.Generation
U2T	Steuercode, Abgasbox, Auslass hinten
U2V	Steuercode, Katalysator Kit 2
U3D	Steuercode CAN-Sternpunkte classic
U3F	Steuercode, Globaler AdBlue Sensor (GMS DEF)
U3I	Steuercode, NFD-Standard
U3N	Steuercode, ABB Kartenmaterial EU
U4U	Steuercode Schlussleuchtenhalter POS 3 HUF 12 mm



V0S	Fahrzeugklasse N3
V1O	Actros S/M Fahrerhaus
V1W	Standard
V2F	Actros S/M Fahrerhaus Modellgeneration 5
V6I	Mindestausstattung, Baustoffverteilerfahrzeug
V7A	Aufbauart Standard-/Baustoffpritsche
V8A	Fahrgestellnummer FIN
V9F	Technische Änderungen Modelljahr April
W3W	Gewichtsvariante 27,0 t (8,0/11,5/7,5)
X2A	Typkennzeichen, gemäß Gewichtsvariante
X2E	Typschild, EU
X2S	Prüfbuch
X2T	Digital Service Booklet
X2Y	Zulassungsbescheinigung, Teil II, vorbereitet
X3O	Mercedes-Benz OnRoadService
X3W	ATS-Gewährleistung nach AGB, 3 Jahre/450.000 km
Y1B	Steuerung von Farbtönen, High-Runner-Farbtöne
Y1H	Zuordnung OPP Decklacklinie 3
Y4H	Halter, für Unterlegkeil
Y4J	2 Unterlegkeile
Y4W	Bordwerkzeug, erweitert
Y4X	Reifenfüllschlauch, 25 m
Y4Z	Druckluftpistole, mit Schlauch
Z1H	EBS, Firma Wabco
Z1S	Umfang Niveauregulierung, 1. Position
Z1X	Umfang EAPU, 1. Position
Z3A	Schaltermodul 1, Ausführung A
Z3D	Schaltermodul 2, Ausführung B
Z3F	Schaltermodul 7
Z3H	Seitenmarkierungsleuchten, 1. Position
Z3J	Seitenmarkierungsleuchten, 3. Position
Z3K	Seitenmarkierungsleuchten, 4. Position
Z4B	Inland (Deutschland)
Z4O	Tankquerschnitt, schmal
Z4Q	Tankquerschnitt, niedrig
Z5E	OM 471
Z5G	Lüfterlage, auf Kurbelwelle
Z5I	Lüfterübersetzung, 1:1,0
Z5M	Nebenabtrieb, einfach
Z5Q	Kupplungslieferant LUK
Z5S	Nebenantrieb Pumpe, unter Rahmenoberkante
Z5V	Starter mit M10, HDEP
Z5X	Linkslenker
Z5Y	Fahrzeug, für Rechtsverkehr
Z7J	Aluminium-Batterieleitungen

Ausstattungs-Änderungen (im Vergleich zur Auftragsanlage bzw. letzter Konfigurationsbestätigung)



Gewichte	alt	neu
Zulässiges Gesamtgewicht	0 kg	27.000 kg
Leergewicht ETG	8.947 kg	8.850 kg
Achslast 1 leer	5.064 kg	5.026 kg
Achslast 2 leer	2.365 kg	2.329 kg
Achslast 3 leer	1.518 kg	1.495 kg
Nutzlastschwerpunkt von	1.701 mm	1.707 mm
Nutzlastschwerpunkt bis	1.701 mm	1.707 mm

hinzugekommene Ausstattungs-Code

- + O0E Preissteuerung 04/23
- + U4U Steuercode Schlussleuchtenhalter POS 3 HUF 12 mm

Fertigstellung Fahrgestell bei Mercedes-Benz

23.06.2023

Änderungen bestätigen

Konfigurationsänderungen gesehen (K-Flag zurücksetzen): ja

Ladekrane

PK 23.001L TEC 3

IHR ANGEBOT

Nr. DE2023123307-1

27.10.2023

Referenz 23-15172



Angebot für:

Federn-Hentz GmbH
Fahrzeugteile - Fahrzeugtechnik
Sauerwiesen 38
67661 Kaiserslautern | DE

Ihr Ansprechpartner:

Uwe Blauth
06821 7496560
01795239584
u.blauth@federn-hentz.de



Federn-Hentz GmbH
Sauerwiesen 38
67661 Kaiserslautern | DE

Angebotsdatum: 27.10.2023

IHR GEWÜNSCHTER LIEFERUMFANG

PK 23.001L TEC 3 - Ladekran Technology Reihe

GRUNDGERÄT:

- Hubmoment 224,6kNm (22,9mt)
- Ausführung nach EN12999
- Einstufung HC1 HD4/S2 nach EN12999
- Leichtes und verwindungssteifes Ausschubsystem in polygonaler Form (P-Profil)
- Schnellgängiges Ausschubsystem mit Rückölverwertung und innenliegender Öldurchführung
- Innenliegende Schlauchführung zwischen Haupt- und Knickarm
- Schwenkwerk in Ölbad
- Schwenkbereich 440°
- Bedienung der Abstützung vom Hochsitz, separates Steuerventil
- Steuerung der Kranabstützung mit einem separaten Steuerventil
- Niveauanzeige am Stützensteuerstand
- Lasthalteventile an Schwenk-, Hub-, Knick- und Ausschubzylindern
- Kran ist nicht auf Fahrzeugbreite zusammenlegbar
- Kranstundenzähler



KONF - Zertifizierung

Konformitätserklärung
CE Kennzeichnung ab Werk
10° schwenkbare Stützteller

LAU - Länderkennzeichen

D - D Deutschland



TOQU - Totpunkt über Querholm

Die Endanschläge des Zahnstangen-Schwenkwerkes befinden sich über dem Querholm

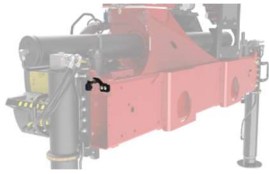


R3XH - Stützbeinausleger hydr., lang

Hydraulisch ausfahrbar mit Einzelstützensteuerung
Doppelte, hydraulische Auslegersicherung ohne zusätzliche mechanische Sicherung

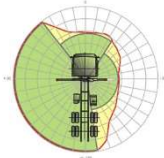


STZS3 - Stützbeine starr



AUSW - Transportstellungsüberwachung Abstützung

Überwachung der hydraulischen Stützbeinausleger im eingefahrenen Zustand
Verkabelt bis zum Schaltkasten des Kranes mit Ausgang für optisches oder akustisches Signal



HPSC-E - Standsicherheitssystem HPSC-E

Standsicherheitssystem mittels PALFINGER Echtzeiten Algorithmus
Berechnung des zulässigen Arbeitsbereiches zu jedem beliebigen Schwenkwinkel des Armsystems und für jede beliebige Abstützsituation



SAM - Schwenkwinkelerfassung

Sensoren zur Erfassung des Schwenkwinkels montiert am Kran
Vorbereitung für Überwachungs- und Komfortfunktionen



HUPE - Hupe

Hupe (102dB) inkl. Taster, verkabelt am Kran



TRAN2 - Transportstellungsüberwachung Kran

Kran über Ladepritsche abgelegt
Endschalter an Kransäule oder Hauptarm zur Überwachung der Transportstellung
Verkabelt bis zum Schaltkasten des Kranes
Mit Ausgang für optisches oder akustisches Signal



PAL - Paltronic 40

Überlastsicherung elektronisch inkl. Notaus

WAC - Akustische Überlastwarnung

Akustische Überlastwarnung bei 90% und 100% Auslastung

B - Hydr. Dreifachaus Schub 13,5m



**4 - Schlauchrüstung**

Für zwei Zusatzgeräte
Mittels Schlauchführungssystem in Wannen am Knickarm und am
Schubarm außenliegend

**PVG32 - Steuerventil**

Danfoss Steuerventil

**KKH1 - Hochsitzsteuerung**

Hydraulische Joysticksteuerung

VHEIZ - Vorbereitung heizbarer Sitzbezug

Vorbereitung für beheizbarem Sitzbezug
Verkabelung bis zum Hochsitz inkl Steckverbindung

MOT04 - Motorsteuerung am Hochsitz

Motor Start/Stop und Drehzahlverstellung

**LEIT - Aufstiegsleiter**

Aufstiegsleiter für den Hochsitz lose

PU003 - Vorbereitung für Verstellpumpe

Steuerventil vorbereitet für Verstellpumpenbetrieb

**KZS01 - Kolbenstangenschutz**

Kolbenstangenschutz für den Knickzylinder

**BELSTZ - Beleuchtungspaket**

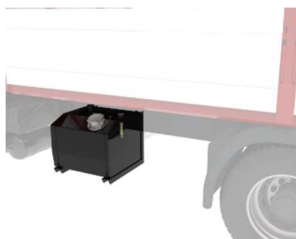
Warnleuchten an den Stützzylindern

**SCH06 - Arbeitsscheinwerfer**

LED-Scheinwerfer Standard am Knickarm und Hochsitzmontiert

**RALSTD - Standardfarbe RAL3020**

Lackierung RAL3020

**ÖLK07 - Ölkühler 10,5kW, montiert****TL200 - 200l Hydrauliköl-Tank lose**

der Absperrhahn und das Winkelstück sind inkludiert

**BRI-4B - Aufbauzubehör; Briden 4 Stk. beschichtet****24V - Elektrik**

24 Volt

**HDF03 - Hochdruckfilter**

Hochdruckfilter für 1-Kreissystem - montiert

**VPACK - Verpackung**

Kran auf Palette, Zubehör in Kisten

BTASPR - Sprache Bedienungsanleitung

EQUIPMENT



EZ2261-400 - Unterlegplatte rund, ø 400 mm

Unterlegplatte rund aus PA6-Kunststoff
 Abmessungen (ø x H): 400 x 80 mm
 Stützlast: 12 t
 Gewicht: 5 kg



EP 651HD - Verstellpumpe (R) 80 l/min

REXROTH Axialkolben-Verstellpumpe
 Technische Daten:
 - Fördermenge bei 1000 U/min: 80 l/min
 - rechtsdrehend (R)
 - max. Drehzahl: 2240 U/min
 - max. Druck: 400 bar
 - max. Drehmoment: 446 Nm
 - Kippmoment: 32 Nm
 - Eigengewicht: 21 kg
 - Abmessungen (LxBxH): 288 x 128 x 325 mm
 - inkl. Sauganschluss 1¼" - 50 mm - 0° (EA1290)

MXMB-KB0306 - Kabelbaum für Pritschenaufbau-MB Actros5

passend für MB Actros 5 und Arocs 5 für folgende
 Anschlußmöglichkeiten:
 Kranstrom, Ölkühler, Scheinwerfer, Motor Start/Stopp,
 Arbeitsdrehzahlregelung, Höhenwarneinrichtung,
 Transportstellungsüberwachung der Abstützausleger, Ladegerät



EZ2263-400 - Transportbox für EZ2261-400, KTL

Transportbox für eine Unterlegplatte rund ø 400 mm (EZ2261-400)
 KTL-beschichtet
 Gewicht: 5 kg



EZ7290 - Kunststoff-Werkzeugk. - 680 x 500 x 500

Werkzeugkiste aus Kunststoff
 Polypropylen
 Verschluss: Kunststoff

- zertifiziert als Seitenanfahrerschutz - ECE-R73
- extrem robust (stoßfest)
- höchste Materialqualität
- hohe Beständigkeit gegen UV-Strahlung
- verschließbar (2 Schlüssel)

DIENST010 - Rahmen und BSP 6.8 gemäß beigefügter Baubeschreibung

DIENST012 - EG - Kontrollgerät (Fahrtenschreiber)

MONTPK010 - Kranmontage Heck ab 20 mt.

Montage des Ladekranes am Fahrzeugheck, bei frachtfreier Anlieferung des aufbauartigen Fahrgestelles (inkl. der notwendigen Schnittstellen) , inkl. Pumpenmontage, Verrohrung, Funktionsprüfung und Endlackierung. Gesamte elektr. Installation (inkl. Motor Start/Stop, Drehzahl +/- über Funk, Batterieladegerät im Fahrerhaus installieren, TRAN2, TRAN5 und Abstützungsüberwachung im Fahrerhaus über akustisches und optisches Signal anschließen)

Mercedes Benz ACTROS 2548L 6x2

Ausstattung gemäß beigefügter Liste

OPTIONALE POSITIONEN UND SERVICES

ACHTUNG: Optional angebotene Artikel sind vom Beziehungswissen ausgeschlossen. Preisänderungen und technische Änderungen vorbehalten.



PZS110V-1PK-A - Zangen-Paket / Flansch, P-Profil

Steinstapelzange mit parallel öffnenden und schließenden Greifarmen
(hydraulisch betätigt)
(KOMPLETTPAKET MIT FLANSCHROTATOR)

verstellbare Eintauchtiefe: 1100 - 1650 mm Traglast
bei min./max. Eintauchtiefe: 1900 / 1350 kg
min./max. Öffnungsweite: 400 - 1400 mm
Höhe mit Rotator: 1315 - 1865 mm
Gewicht: 355 kg

LIEFERUMFANG:

Steinstapelzange PZP110V-1
Anpressschienen PZZS100A-29
Flanschrotator PZR450GF
Aufhängung KLG060
Verbindungsschläuche BL462, BL463
Druckbegrenzungsventil
Rückschlagventil

TECHNISCHE ANFORDERUNGEN AN DEN KRAN:

Betriebsdruck: 200 - 320 bar empfohlene
Literleistung: 25 - 75 l/min zwei
hydraulische Zusatzkreisläufe am Kran

PREISÜBERSICHT

IHR GEWÜNSCHTER LIEFERUMFANG

Position	Menge	Bezeichnung
PK 23.001L TEC 3	1	Ladekran Technology Reihe
KONF	1	Zertifizierung
LAAU	1	Länderkennzeichen
TOQU	1	Totpunkt über Querholm
R3XH	1	Stützbeinausleger hydr., lang
STZS3	1	Stützbeine starr
AUSW	1	Transportstellungsüberwachung Abstützung
HPSC-E	1	Standsicherheitssystem HPSC-E
SAM	1	Schwenkwinkelerfassung
HUPE	1	Hupe
TRAN2	1	Transportstellungsüberwachung Kran
PAL	1	Paltronic 40
WAC	1	Akustische Überlastwarnung
B	1	Hydr. Dreifachaus Schub
4	1	Schlauchausrüstung
PVG32	1	Steuerventil
KKH1	1	Hochsitzsteuerung
VHEIZ	1	Vorbereitung heizbarer Sitzbezug
MOT04	1	Motorsteuerung am Hochsitz
LEIT	1	Aufstiegsleiter
PU003	1	Vorbereitung für Verstellpumpe
KZS01	1	Kolbenstangenschutz
BELSTZ	1	Beleuchtungspaket
SCH06	1	Arbeitsscheinwerfer
RALSTD	1	Standardfarbe RAL3020
ÖLK07	1	Ölkühler 10,5kW, montiert
TL200	1	200l Hydrauliköl-Tank lose
BRI-4B	1	Aufbauzubehör; Briden 4 Stk. beschichtet
24V	1	Elektrik
HDF03	1	Hochdruckfilter
VPACK	1	Verpackung
BTASPR	1	Sprache Bedienungsanleitung
CDSPR	1	Sprache USB Stick

EQUIPMENT

Position	Menge	Bezeichnung
----------	-------	-------------

EZ2261-400	2	Unterlegplatte rund, ø 400 mm
EP 651HD	1	Verstellpumpe (R) 80 l/min
MXMB-KB0306	1	Kabelbaum für Pritschenaufbau-MB Actros5
EZ2263-400	2	Transportbox für EZ2261-400, KTL
EZ7290	2	Kunststoff-Werkzeugk. - 680 x 500 x 500
Position	Menge	Bezeichnung
DIENST010	1	Rahmen und BSP 6.8
DIENST012	1	EG - Kontrollgerät (Fahrtenschreiber)
MONTPK010	1	Kranmontage Heck ab 43 mt
PARA001	1	MB ACTROS 2548L

Gesamtpreis netto

inkl. Fracht- und Transportkosten

229.000,00 EUR

OPTIONALE POSITIONEN UND SERVICES

ACHTUNG: Optional angebotene Artikel sind vom Beziehungswissen ausgeschlossen. Preisänderungen und technische Änderungen vorbehalten.

Position	Menge	Bezeichnung	Preis
PZS110V-1PK-A	1	Zangen-Paket / Flansch, P-Profil	9.600,00

IHRE VORTEILE

Beschichtungstechnologie

Eine Kombination aus KTL-Beschichtung (Katodische Tauchlackierung) und Pulverbeschichtung oder Zweikomponenten Decklackierung garantiert höchste Qualitätsstandards bei Oberflächen an PALFINGER Ladekränen.



Hochstand oder Hochsitz

Der Hochstand präsentiert sich mit zahlreichen Detailverbesserungen - ganz im Zeichen der von PALFINGER angewandten Design- und Ausstattungssprache. Er entspricht der Krannorm EN 12999: 2011 und ist alternativ für Front- und Heckmontage erhältlich. Als weitere Alternative bietet auch der Hochsitz höchsten Komfort und ideale Sicht.

Paltronic

Mit der PALTRONIC bietet PALFINGER modernste Steuerungselektronik für den Serienkran. Je nach Baureihe und Funktionsumfang stehen unterschiedliche Systeme zur Verfügung. Zu den wichtigsten Sicherheits- und Komfortfunktionen zählen unter anderem die Überlastsicherung, sowie verschiedene Versionen der Standsicherheitsüberwachung HPSC oder des High Power Lifting Systems HPLS.



HPSC

Die High Performance Stability Control (HPSC) ist ein vollproportionales System zur Überwachung der Standsicherheit des Kranfahrzeuges. Sensoren für proportionale Wegmessung in den Abstützungen erlauben eine völlig variable Stützenpositionierung. Somit kann für jede beliebige Abstützsituation der zulässige, sichere Arbeitsbereich berechnet werden.

Schlauchausrüstung

Mit der Schlauchausrüstung ist es sehr einfach Zusatzgeräte (Fly-Jib, Rotator, ...) anzuschließen. Die Verlegung der Schlauchausrüstung erfolgt geschützt in Schlauchwannen.



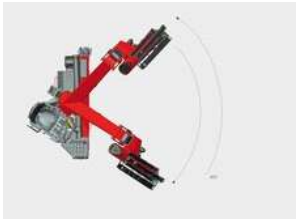
Beleuchtungspaket

LED-Warnleuchten an den Stützzylindern sorgen für bessere Sichtbarkeit der Abstützung. Um eine optimale Ausleuchtung des gesamten Arbeitsfeldes zu erreichen, kann ein LED-Arbeitsscheinwerfer eingesetzt werden. Zudem kann auch der Steuerstand mit LED-Beleuchtung und hinterleuchteten Symbolen ausgestattet werden.

P-Profil

Das polygonale oder auch tropfenförmige P-Profil ist besonders verwindungssteif und gleichzeitig Leichtbau in Perfektion. Selbstschmierende Kunststoffe sorgen für ein wartungsarmes Schubsystem.





Schwenkwinkel

Der Schwenkwinkel von 440 Grad ermöglicht einen maximalen Aktionsradius.

Gute Ladehöhe im Nahbereich

Dank der sehr guten Ladehöhe im Nahbereich, können Paletten mit dem Kran auf der gesamten LKW-Ladefläche positioniert werden.



Soft Stopp

Die Soft Stopp Funktion ist eine elektronische Endlagendämpfung. Sie bewirkt ein sanftes Abbremsen aller Kranbewegungen bevor der Endanschlag erreicht wird. Ruckartige Bewegungen und Lastschläge können somit vermieden werden. Der Kran kann sanfter und genauer bedient werden.

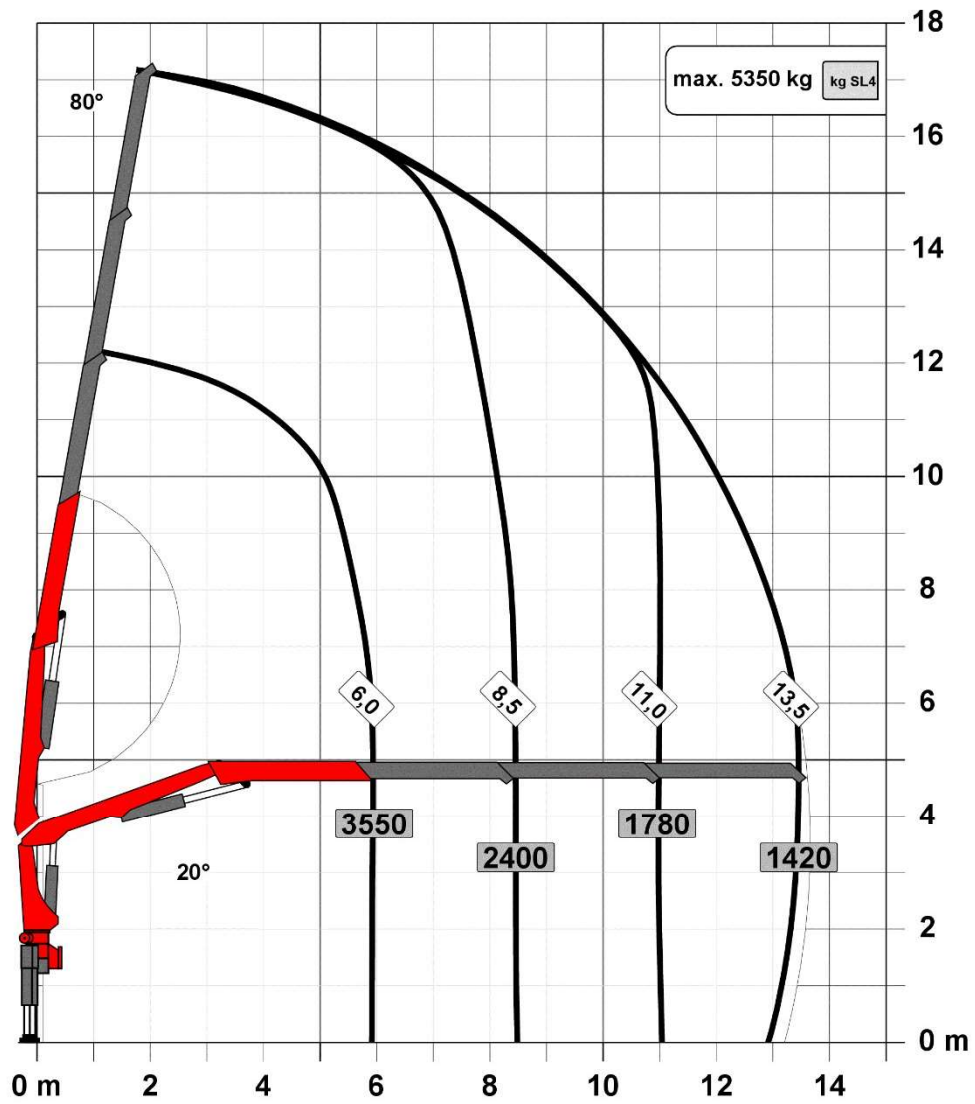
Innenliegende Schlauchführung durch die Kransäule

Vermeidung von Beschädigungen der Hydraulikleitungen und kompakte Aufbaumaße durch innenliegendes Schlauchführungskonzept.



TECHNISCHE DATEN

Konstruktionsänderungen vorbehalten, fertigungstechn. Toleranzen müssen berücksichtigt werden.
Krandarstellung symbolisch



* Reichweiten sind für 20° Hauptarmstellungen und daher nicht die maximalen Werte.

ANGEBOTS - UND LIEFERBEDINGUNGEN

Preisstellung

EXW ab Werk. Alle Preise verstehen sich rein Netto zzgl. gesetzlicher Mehrwertsteuer.

Preisgültigkeit

Preisbindung 2 Monate ab Angebotsdatum

Das Angebot insgesamt ist allerdings freibleibend.

Zahlung

netto bei Übernahme und Rechnungserhalt

Lieferzeit

Nach Vereinbarung.

Technische Änderungen vorbehalten. Darstellungen können abweichen.

Bitte nehmen Sie sich Zeit, um mein Angebot eingehend zu prüfen.

Mit den Produkten von Palfinger liegen Sie genau richtig.

Für Rückfragen oder weitere Informationen stehe ich Ihnen gerne zur Verfügung.

Über Ihre Auftragserteilung freue ich mich und sichere Ihnen eine einwandfreie und korrekte Ausführung zu.

Unser Versprechen gilt: "PALFINGER - Lifetime Excellence".

Auftrag wie vor beschrieben erteilt: _____

Mit freundlichen Grüßen



Uwe Blauth

Tel: +49 179 523 9584