

MAN

PK 20.501L TEC3

TGS 26.470 6X2-4 LL


AUFTRAGSNUMMER: 196002068 - BEILHARZ NUTZFAHRZEUGE

NEUWAGEN

VERFÜGBAR



INFORMATIONEN ZUM ANGEBOT

Montage- & Besichtigungsstandort
Beilharz Nutzfahrzeuge GmbH, 45891 -
Deutschland 

Verkaufsabwicklung und Auslieferung durch Händler:
PALFINGER GmbH

Verfügbarkeit
Verfügbar

Verfügbar ab
11.04.2024

Produktzustand
Neuwagen

Auftragsnummer
196002068 - Beilharz Nutzfahrzeuge

Kontaktperson
Tobias Zehentmeier

E-Mail
t.zehentmeier@palfinger.com

Telefonnummer
004986544774141

GERÄTEAUSSTATTUNG

Kran: PK 20.501L TEC 3

- Hydraulischer Doppelausschub
- Schnellgängiges Ausschubsystem mit Rückölverwertung
- Schwenkbereich 440°
- Stützbeinausleger hydraulisch (max. Abstützbreite 6.600 mm)
- Paltronic 40
- HPSC + LOAD
- Lackierung RAL3020
- Arbeitsscheinwerfer am Knickarm und am Hochsitz
- Schlauchausrüstung für zwei Zusatzgeräte
- Hochsitzsteuerung (Kreuzhebelsteuerung mit Pedalen)

Zwischenverkauf und Änderungen vorbehalten!

Druckdatum: 01.05.2024, 18:48:03

- Inkl. Steinstapelzange mit Flanschrotator

Pritsche

- Lichte Abmessungen: 2480 x 6600 mm
- Stirnwand inkl. integr. Arbeitsscheinwerfer, Höhe: 1800 mm
- Bord- und Heckwand Nutzhöhe: 950 mm
- Bordwandhebehilfen + Klapptritte an allen Bordwänden
- Umrandungsprofil 45° + Zurrpunkte alle 250mm
- Zurrschiene mittig, längs zur Fahrtrichtung
- Pritschenboden aus 27 mm Siebdruckplatten, imprägniert und versiegelt

Chassis: MAN TGS 26.470 6x2-4 LL

- 470 PS , max. 2.400Nm
- Automatikgetriebe, MAN TipMatic 12.26 DD
- Luftfederung an allen Achsen
- Kraftstofftank 400l / AD-Blue 60l
- Bereifung Hinterachsen 315/80R22,5
- Bereifung Antriebsachse 385/65R22.5
- Kabinenfarbe: RAL 9010 verkehrsweiss / Chassisfarbe: RAL9011 graphitschwarz
- Anhängerkupplung Ringfeder RF40/G150B

LADEKRAN

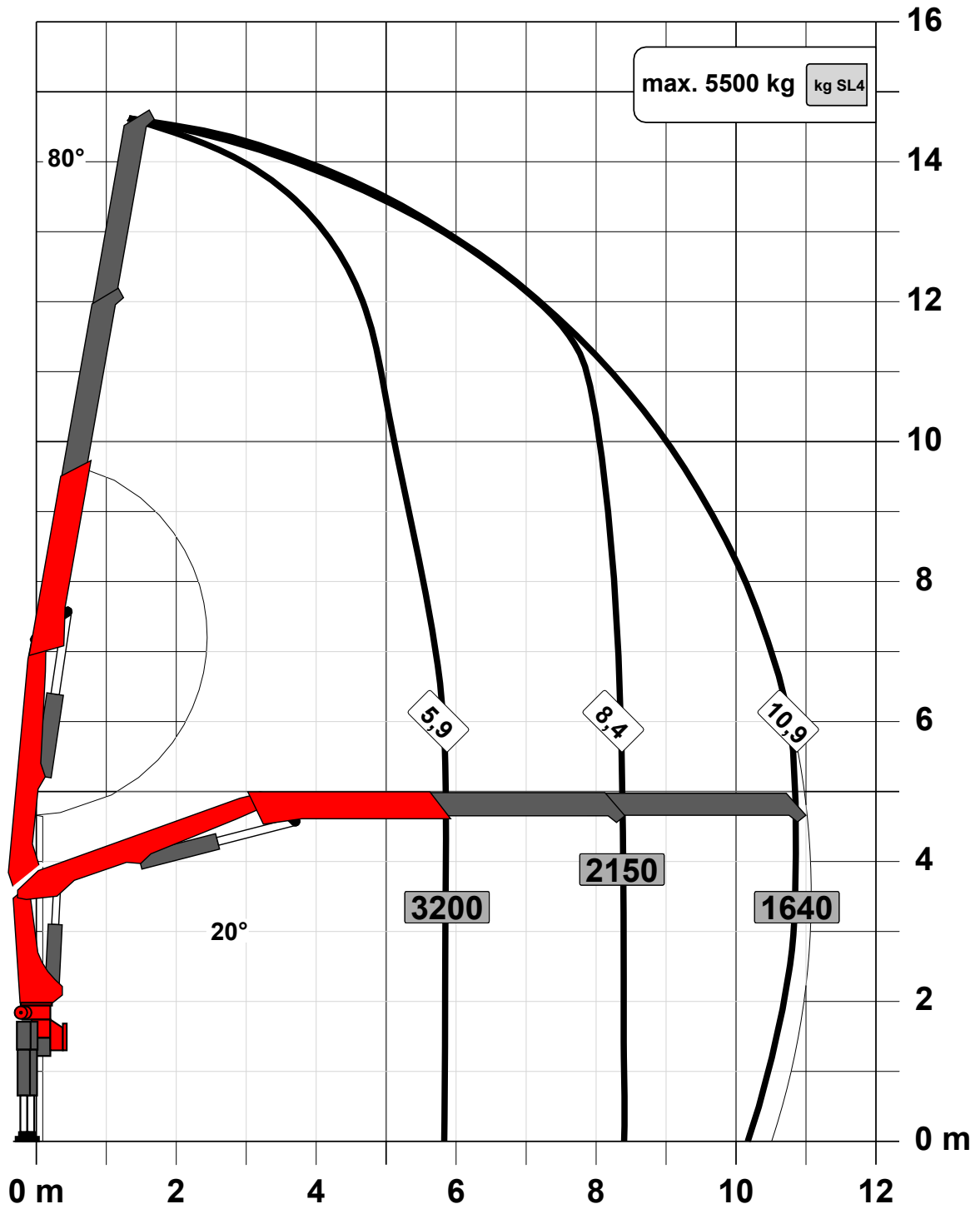
Hersteller	Palfinger	Hubmoment	19,7 mt
Gerätetyp	PK 20.501L TEC3	Reichweite / Tragkraft	10,9 m/ 1640 kg
Baujahr	2023	Max outreach	10,9 m

FAHRZEUG

LKW Hersteller	MAN	Achsen	6x2/4
Baujahr	2023	Zulässiges Gesamtgewicht	26.000 kg
Fahrerhaus	TN	Eigengewicht	14.100 kg
Radstand	4.800mm + 1350mm	Nutzlast	11.900 kg
Leistung	470 PS	Nutzlast Kategorie	6t - 15t
Schadstoffklasse	Euro 6e	Montageart	Kran und Pritsche

Konstruktionsänderungen vorbehalten, fertigungstechn. Toleranzen müssen berücksichtigt werden.

Krandarstellung symbolisch



PALFINGER

MCC AUFBAU
PRODUKT-
BESCHREIBUNG



**MOUNTING
COMPETENCE CENTER**

BAUSTOFF-FAHRZEUGE

DEUTSCHLAND STANDARD



DIE PRITSCHÉ **LEICHT UND ZUVERLÄSSIG**



Die nach DIN EN 12642 Code XL geprüfte Baustoffpritsche wird auf dem Hilfsrahmen aufgesetzt.

LADUNGSSICHERUNG



Das schräge Außenumrandungsprofil mit "Schlüsselloch" ermöglicht ein Ein- und Aushängen der Zurrgurte bei geschlossenen Bordwänden.

BORDWÄNDE



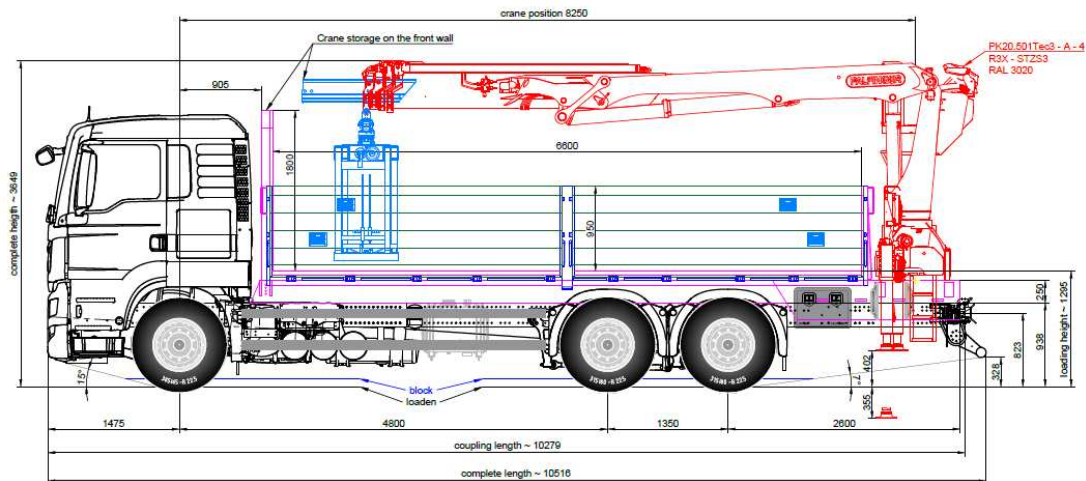
Die Ladung ist bestens durch 1000mm hohe Alu-Bordwände geschützt, die über Gasdruckdämpfer einfach gehoben werden können. Die Ladefläche ist über Klapptritt und Handgriffe einfach zu erreichen. In einer speziellen Konsole auf der Stirnwand wird das Kranschubsystem sicher für den Transport abgelegt.

ALLES AUFGERÄUMT



Kranzubehör und Lastaufnahmemittel können sicher in einer Kunststoffbox aufbewahrt werden. Die Unterlegplatten sind an der Kranabstützung angebracht, sodass diese mitfahren und bequem in Position gebracht werden können.

LKW SPEZIFIKATION	MAN TGS 26.470 6x2-4 LL
Radstand	4800mm + 1350mm
Erforderlicher Überhang	2600mm
Auspuffaustritt	Seitlich rechts mit Bodenauslass
Fahrerhaus	TN
Kotflügel	Vom LKW-Hersteller
Seitenanfahrschutz	Vom LKW-Hersteller
Unterfahrschutz	Vom LKW-Hersteller
Anhängerkupplung	Vom LKW-Hersteller
Seitliche Markierungsleuchte	Vom LKW-Hersteller
Unterlegkeile	Vom LKW-Hersteller



AUFBAU-SPEZIFIKATION	L-Krane 15-26mt
Position des Kranes	Heck (CR-26-LKW-BAU)
Pritsche	PALFINGER Aufsetzpritsche ECO (PLAT-1101)
Pritschenlänge	6600mm
Bordwandhöhe	1000mm
Bordwandhebehilfen	Incl. Bordwandfixierung (SWALL-AID)
Aufstiegshilfen	4 Stk. Klapptritte und Handgriffe (4-STEP-HM)
Stirnwanderhöhung	Auf Kabinenhöhe (FW-CAB-01)
Stirnwand	Abgeschrägte Ecken (FW-EDGE) STD
Zertifikat	Ladungssicherungszertifikat (LASI)
Kranablage	Auf der Stirnwand (FW-REST)
Einschubstück	Für Kranablage (INS-P)
Werkzeugkisten	1 Stk. Standard Werkzeugbox – Kunststoff - S (BOX-10)
Stützplattenhalter	Ausfahrbar (PLATE-BAU)
Beleuchtung	Seitenmarkierungsleuchten (SIDE)
Reflektoren	Reflektorstreifen an Kranstützen (REF-CR) R70 Reflektor-Tafel (MARK-R70)
Aufstiegsleiter	Für Kranbedienstand (LADD-04)
HPSC-Einstellung	Standard (HPSC-30 + HPSC-TOPSEAT)
Abnahmen	§13-Gutachten (APP-DE-13) Kranabnahme nach DGUV (APP-DE-DGUV)

