

MAN

**PK 20.501L TEC3**

**TGS 26.470 6X2-4 LL**

AUFTRAGSNUMMER: 196002061 - KFB SOLTAU

NEUWAGEN

VERFÜGBAR




## GERÄTEAUSSTATTUNG

### Kran: PK 20.501L TEC 3

- Hydraulischer Doppelausschub
- Schnellgängiges Ausschubsystem mit Rückölverwertung
- Schwenkbereich 440°
- Stützbeinausleger hydraulisch (max. Abstützbreite 6.600 mm)
- Paltronic 40
- HPSC + LOAD
- Lackierung RAL3020
- Arbeitsscheinwerfer am Knickarm und am Hochsitz
- Schlauchausrüstung für zwei Zusatzgeräte
- Hochsitzsteuerung (Kreuzhebelsteuerung mit Pedalen)

## INFORMATIONEN ZUM ANGEBOT

Montage- & Besichtigungsstandort

KFB Soltau GmbH, 29614 - Deutschland 

Verkaufsabwicklung und Auslieferung durch Händler:

PALFINGER GmbH

Verfügbarkeit

Verfügbar

Verfügbar ab

11.04.2024

Produktzustand

Neuwagen

Auftragsnummer

196002061 - KFB Soltau

Kontaktperson

Tobias Zehentmeier

E-Mail

t.zehentmeier@palfinger.com

Telefonnummer

004986544774141

- Inkl. Steinstapelzange mit Flanschrotator

### **Pritsche**

- Lichte Abmessungen: 2480 x 6600 mm
- Stirnwand inkl. integr. Arbeitsscheinwerfer, Höhe: 1800 mm
- Bord- und Heckwand Nutzhöhe: 950 mm
- Bordwandhebehilfen + Klapptritte an allen Bordwänden
- Umrandungsprofil 45° + Zurrpunkte alle 250mm
- Zurrschiene mittig, längs zur Fahrtrichtung
- Pritschenboden aus 27 mm Siebdruckplatten, imprägniert und versiegelt

### **Chassis: MAN TGS 26.470 6x2-4 LL**

- 470 PS , max. 2.400Nm
- Automatikgetriebe, MAN TipMatic 12.26 DD
- Luftfederung an allen Achsen
- Kraftstofftank 400l / AD-Blue 60l
- Bereifung Hinterachsen 315/80R22,5
- Bereifung Antriebsachse 385/65R22.5
- Kabinenfarbe: RAL 9010 verkehrsweiss /  
Chassisfarbe: RAL9011 graphitschwarz
- Anhängerkupplung Ringfeder RF40/G150B

**LADEKRAN**

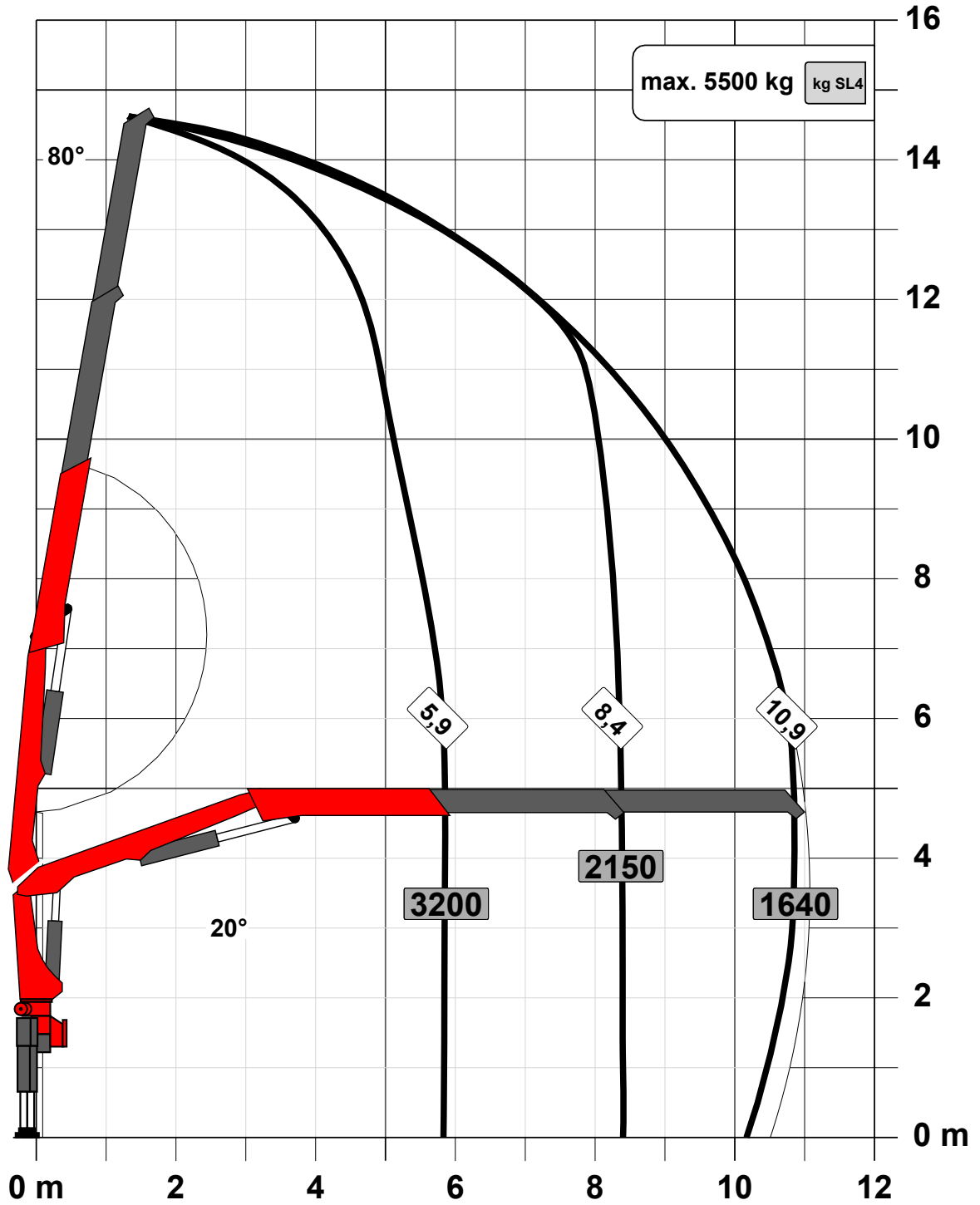
<b>Hersteller</b>	Palfinger	<b>Hubmoment</b>	19,7 mt
<b>Gerätetyp</b>	PK 20.501L TEC3	<b>Reichweite / Tragkraft</b>	10,9 m/ 1640 kg
<b>Baujahr</b>	2023	<b>Max outreach</b>	10,9 m

**FAHRZEUG**

<b>LKW Hersteller</b>	MAN	<b>Achsen</b>	6x2/4
<b>Baujahr</b>	2023	<b>Zulässiges Gesamtgewicht</b>	26.000 kg
<b>Fahrerhaus</b>	TN	<b>Eigengewicht</b>	14.100 kg
<b>Radstand</b>	4.800mm + 1350mm	<b>Nutzlast</b>	11.900 kg
<b>Leistung</b>	470 PS	<b>Nutzlast Kategorie</b>	6t - 15t
<b>Schadstoffklasse</b>	Euro 6e	<b>Montageart</b>	Kran und Pritsche

Konstruktionsänderungen vorbehalten, fertigungstechn. Toleranzen müssen berücksichtigt werden.

Krandarstellung symbolisch





**PALFINGER**

**MCC AUFBAU**  
**PRODUKT-**  
**BESCHREIBUNG**



**MOUNTING  
COMPETENCE CENTER**

# **BAUSTOFF-FAHRZEUGE**

**DEUTSCHLAND STANDARD**



## **DIE PRITSCH** **LEICHT UND ZUVERLÄSSIG**



Die nach DIN EN 12642 Code XL geprüfte Baustoffpritsche wird auf dem Hilfsrahmen aufgesetzt.

## **LADUNGSSICHERUNG**



Das schräge Außenumrandungsprofil mit "Schlüsselloch" ermöglicht ein Ein- und Aushängen der Zurrgurte bei geschlossenen Bordwänden.

## **BORDWÄNDE**



Die Ladung ist bestens durch 1000mm hohe Alu-Bordwände geschützt, die über Gasdruckdämpfer einfach gehoben werden können. Die Ladefläche ist über Klapptritt und Handgriffe einfach zu erreichen. In einer speziellen Konsole auf der Stirnwand wird das Kranschubsystem sicher für den Transport abgelegt.

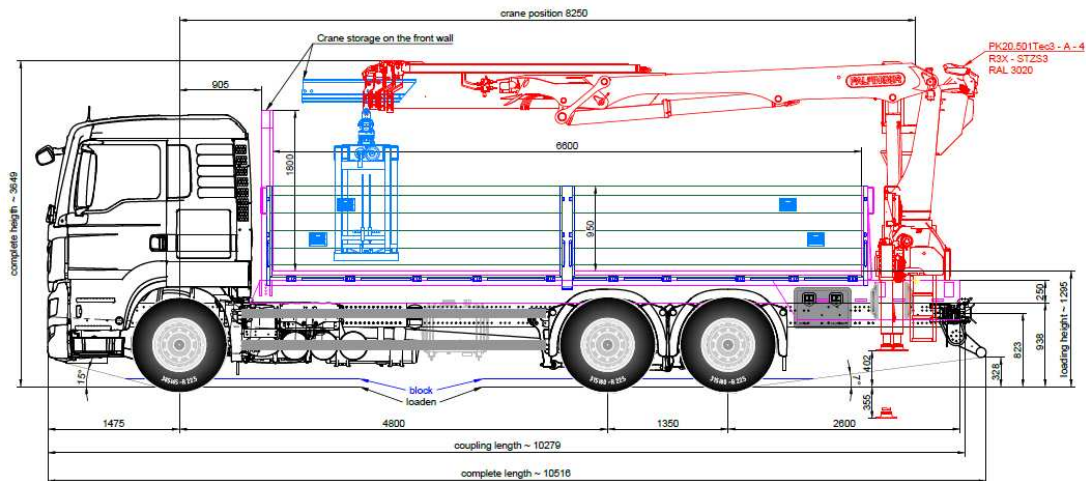
## **ALLES AUFGERÄUMT**



Kranzubehör und Lastaufnahmemittel können sicher in einer Kunststoffbox aufbewahrt werden. Die Unterlegplatten sind an der Kranabstützung angebracht, sodass diese mitfahren und bequem in Position gebracht werden können.



LKW SPEZIFIKATION	MAN TGS 26.470 6x2-4 LL
<b>Radstand</b>	4800mm + 1350mm
<b>Erforderlicher Überhang</b>	2600mm
<b>Auspuffaustritt</b>	Seitlich rechts mit Bodenauslass
<b>Fahrerhaus</b>	TN
<b>Kotflügel</b>	Vom LKW-Hersteller
<b>Seitenanfahrschutz</b>	Vom LKW-Hersteller
<b>Unterfahrschutz</b>	Vom LKW-Hersteller
<b>Anhängerkupplung</b>	Vom LKW-Hersteller
<b>Seitliche Markierungsleuchte</b>	Vom LKW-Hersteller
<b>Unterlegkeile</b>	Vom LKW-Hersteller





<b>AUFBAU-SPEZIFIKATION</b>	<b>L-Krane 15-26mt</b>
<b>Position des Kranes</b>	Heck (CR-26-LKW-BAU)
<b>Pritsche</b>	PALFINGER Aufsetzpritsche ECO (PLAT-1101)
<b>Pritschenlänge</b>	6600mm
<b>Bordwandhöhe</b>	1000mm
<b>Bordwandhebehilfen</b>	Incl. Bordwandfixierung (SWALL-AID)
<b>Aufstiegshilfen</b>	4 Stk. Klapptritte und Handgriffe (4-STEP-HM)
<b>Stirnwanderhöhung</b>	Auf Kabinenhöhe (FW-CAB-01)
<b>Stirnwand</b>	Abgeschrägte Ecken (FW-EDGE) STD
<b>Zertifikat</b>	Ladungssicherungszertifikat (LASI)
<b>Kranablage</b>	Auf der Stirnwand (FW-REST)
<b>Einschubstück</b>	Für Kranablage (INS-P)
<b>Werkzeugkisten</b>	1 Stk. Standard Werkzeugbox – Kunststoff - S (BOX-10)
<b>Stützplattenhalter</b>	Ausfahrbar (PLATE-BAU)
<b>Beleuchtung</b>	Seitenmarkierungsleuchten (SIDE)
<b>Reflektoren</b>	Reflektorstreifen an Kranstützen (REF-CR) R70 Reflektor-Tafel (MARK-R70)
<b>Aufstiegsleiter</b>	Für Kranbedienstand (LADD-04)
<b>HPSC-Einstellung</b>	Standard (HPSC-30 + HPSC-TOPSEAT)
<b>Abnahmen</b>	§13-Gutachten (APP-DE-13) Kranabnahme nach DGUV (APP-DE-DGUV)

