

PK 19.001 SLD 5

AUFTRAGSNUMMER: PK 19.001 SLD_VOGT

NEUGERÄT (OHNE LKW)

VERFÜGBAR



GERÄTEAUSSTATTUNG

Preis auf Anfrage!

Mail: info@vogt-heli.de

Telefon: 05602/80060

Verkauf erfolgt unter Ausschluß jeglicher

Gewährleistung!

Änderungen, Zwischenverkauf und Irrtümer vorbehalten!

INFORMATIONEN ZUM ANGEBOT

Montage- & Besichtigungsstandort

Steffen Müller Fahrzeugbau, 07407 - Deutschland



Verkaufsabwicklung und Auslieferung durch Händler:

W. Vogt Vertriebs GmbH, 37235 Hessisch-Lichtenau

Verfügbarkeit

Verfügbar

Produktzustand

Neugerät (ohne LKW)

Auftragsnummer

PK 19.001 SLD_Vogt

E-Mail

vs@vogt-heli.de

Telefonnummer

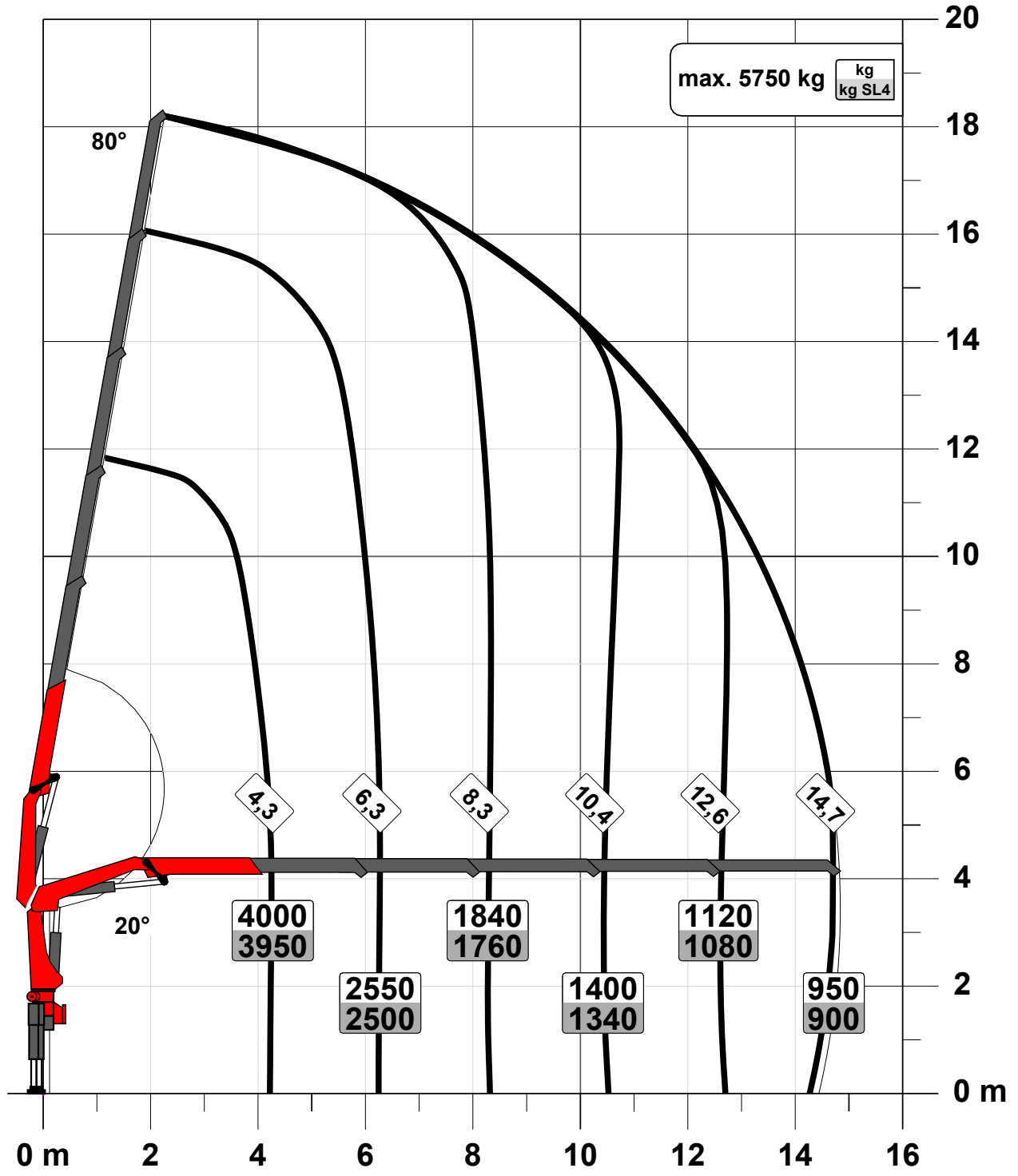
00491737349076

LADEKRAN

Hersteller	Palfinger	Gerätetyp	PK 19.001 SLD 5
		Baujahr	2023

Konstruktionsänderungen vorbehalten, fertigungstechn. Toleranzen müssen berücksichtigt werden.

Krandarstellung symbolisch



Zulässige Traglasten für Seilwinde siehe Datenblatt

Seite 020.11000

PALFINGER PK19.001 SLD5

- Ladekran Solid Reihe
- Baujahr 2023
- Ausstattung wie folgt:

GRUNDGERÄT:

- Hubmoment 181,4kNm (18,5mt)
- Einstufung HC1 HD4/S2 nach EN12999
- Schnellgängiges Ausschubsystem mit Rückölverwertung und innenliegender Öldurchführung
- Einfach-Kniehebel mit Single Link Plus 15°
- Schwenkwerk mit Schwenkzylindern
- Schwenkbereich 420°
- Elektronisches HPLS mit automatischer Aktivierung
- Einzelstützensteuerung mit entsperbaren Rückschlagventilen an den Stützzyindern
- Libelle an beiden Bedienständen

KONF Zertifizierung

Konformitätserklärung, CE Kennzeichnung ab Werk & 10° schwenkbare Stützteller

LAU Länderkennzeichen

D - Deutschland

TOQU Totpunkt über Querholm

Die Endanschläge des Zahnstangen-Schwenkwerkes befinden sich über dem Querholm

R3XH Stützbeinausleger hydr., lang

- Reduzierung der Rüstzeit
- Sicherheit im Fahrbetrieb

STZS3 Stützbeine starr

ST4 Stützensteuerung Flur, 4 Elemente

Nur bei hydraulischen Auslegern möglich

AUSW Transportstellungsüberwachung Abstützung

Überwachung der hydraulischen Stützbeinausleger im eingefahrenen Zustand. Verkabelt bis zum Schaltkasten des Kranes mit Ausgang für optisches oder akustisches Signal

HPSC-E Standsicherheitssystem HPSC-E

Nur Zusatzabstützung BS001 möglich

SAM Schwenkwinkelerfassung

Obligatorisch bei allen CPS, HS, IS und HPSC Funktionen

STU01 Stundenzähler

Kranstundenzähler (digital oder über PALdiag auslesbar)

TRAN2 Transportstellungsüberwachung Kran

Kran über Ladepritsche abgelegt. Endschalter an Kransäule oder Hauptarm zur Überwachung der Transportstellung.

Verkabelt bis zum Schaltkasten des Kranes. Mit Ausgang für optisches oder akustisches Signal

STOP-L Soft Stopp Schwenken

Nur in Verbindung mit Fernsteuerung und Schwenkwinkelerfassung (SAM)

LHV18 Lasthalteventile

Obligatorisch bei RRC, SHB, ISC-L, HPSC-L, HPSC-E und HPSC

PAL Paltronic

Keine Anzeige der Abstützsituation

D Hydr. Fünffachausschub

PTT01 Paltronic Anzeige

Terminal am Hauptsteuerstand

RC001 SLD Scanreco Funkfernsteuerung

SCANRECO-Funkfernsteuerung mit DANFOSS-Steuerventil mit bis zu 6 Proportional-Funktionen. 8 on/off-Funktionen vorbereitet am Bedienpult, 3 wählbare Geschwindigkeiten, Sender, Empfänger, Verbindungskabel für alternativen Kabelfernsteuerbetrieb. Ladegerät, 2 Akkus, automatische Frequenzsuche bei Inbetriebnahme, Becken- und Nackengurt. NOTAUS Magnetventil, 24 Volt Betriebsspannung, Kran ohne Gegenschaltung und ohne freie Steuerelemente. Zusatzfunktionen für Standard-Kranfunktionen, fertig verdrahtet bis zur Krananschlussdose. Hupe (102dB) inkl. Taster, verkabelt am Kran (identisch mit HUPE für 12m Warnung bei EN12999). Die Anzahl der Funktionen ergibt sich aus den tatsächlichen Kranfunktionen und ist nicht wählbar

2-2-2 SLD Bedienpultausführungen

4, 5 oder 6 Funktionen Kreuz

MOT01 Motor Start

MOT02 Motor Stopp

GAS01 Drehzahlverstellung +/-

SMALL Kleines Bedienpult

Ergonomisches Bedienpult zur Bedienung des Kranes

LICHT Scheinwerfer an/aus

UMSCH2 Umschaltung Kran/Stütze am Bedienpult

KZS01 Kolbenstangenschutz

Schützt die Kolbenstange vor mechanischen Beschädigungen

RALSTD Standardfarbe RAL3020
Lackierung RAL3020

SCH03 Arbeitsscheinwerfer

ÖLK01 Ölkühler 8,5kW, montiert

Längere Lebensdauer des Öls, der Dichtungen, Ventile und anderer hydraulischer Komponenten durch die geringere Öltemperatur

TL140 140l Hydrauliköl-Tank lose

Der Absperrhahn und das Winkelstück sind inkludiert

LH08.0 Lasthaken

8t-Lasthaken mit Gleitlager

BRI-4B Aufbauzubehör; Briden 4 Stk. beschichtet

Details entnehmen Sie bitte den techn. Info Blättern

24V Elektrik

24 Volt

HDF03 Hochdruckfilter

Hochdruckfilter für 1-Kreisssystem - montiert

VPACK Verpackung

Kran auf Palette, Zubehör in Kisten

BTASPR Sprache Bedienungsanleitung

DE - deutsch

CDSPR Sprache USB Stick

DE - deutsch