

VOLVO

PK 165.002 TEC 7

VOLVO FH 540 8X4

AUFTRAGSNUMMER: PK 165.002 HOFNER

NEUWAGEN

VERFÜGBAR



GERÄTEAUSSTATTUNG


Kranausstattung gemäß beigefügtem Beiblatt

Verkauf und Abwicklung erfolgt durch Fa. Hofner
Hebetechnik, Friedberg

AP: Alexander Wagner (0821 455 9920)

INFORMATIONEN ZUM ANGEBOT

Montage- & Besichtigungsstandort

Hofner Hebetechnik GmbH, Friedberg, 86316 -
Deutschland 

Verkaufsabwicklung und Auslieferung durch Händler:

Hofner Hebetechnik GmbH, Friedberg

Verfügbarkeit

Verfügbar

Produktzustand

Neuwagen

Auftragsnummer

PK 165.002 Hofner

E-Mail

info@hofner-hebetechnik.de

Telefonnummer

00491607117688

LADEKRAN

Hersteller	Palfinger	Hubmoment	1224,3 kNm (124,8 mt)
Gerätetyp	PK 165.002 TEC 7	Reichweite / Tragkraft	35,4 m / 820 kg
Baujahr	2023	Aufbau	Pritsche ca. 3.450 x 2.480 x 400 mm i. L.

FAHRZEUG

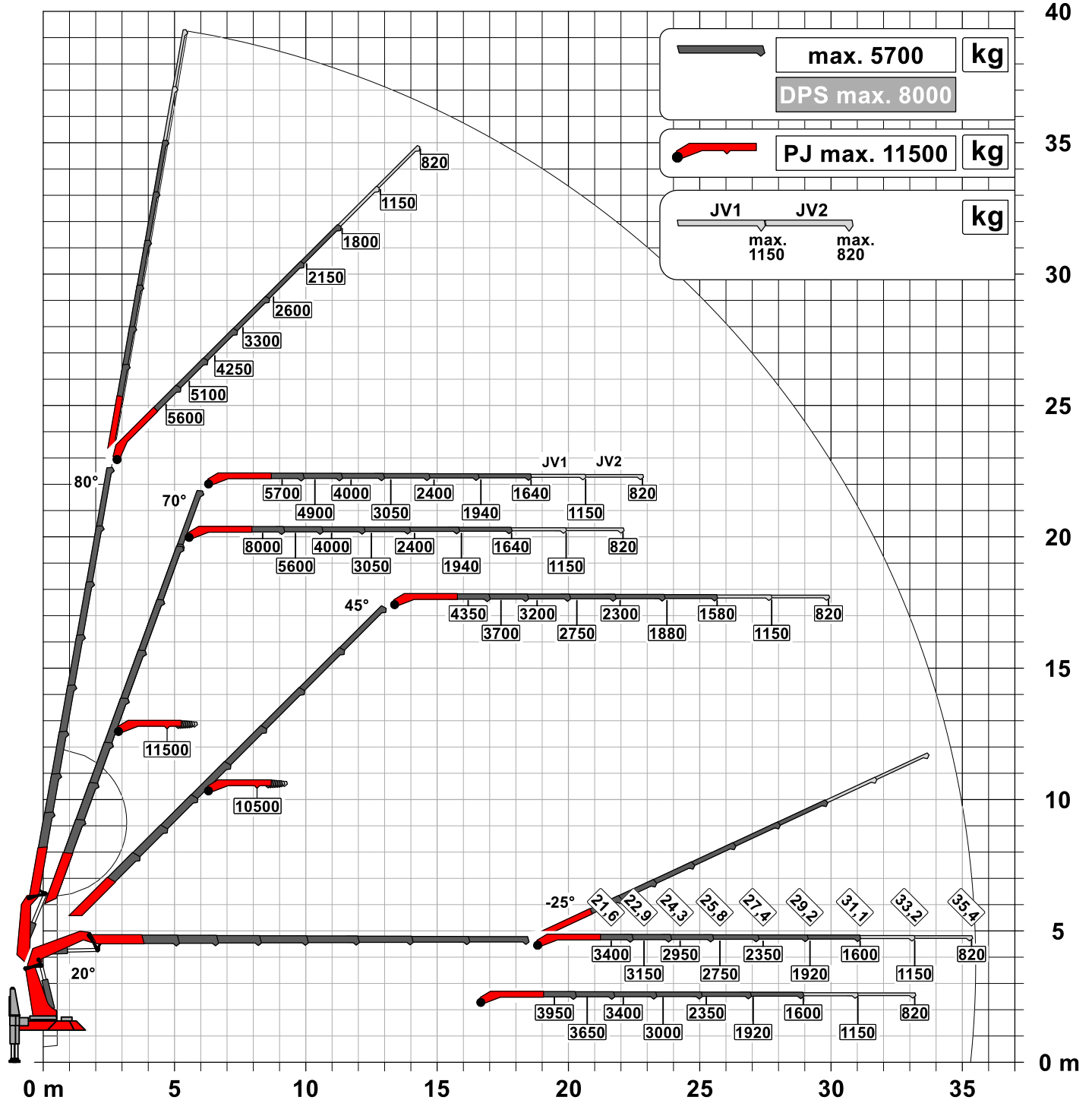
LKW Hersteller	VOLVO	Radstand	4600
Fahrzeugtyp	FH 540 8x4	Leistung	585 PS / 430 KW
Baujahr	2023	Achsen	8x4
		Montageart	Montage-Kran

Konstruktionsänderungen vorbehalten, fertigungstechn. Toleranzen müssen berücksichtigt werden.

Krandarstellung symbolisch

DPS-C

Dual Power System



:Eigengewicht JV1 JV2
 45 kg 45 kg

Die Tragkräfte laut Diagramm verringern sich bei Verwendung von mechanischen Verlängerungen um deren Eigengewicht.
 Die Tragkräfte laut Diagramm verringern sich bei Verwendung von Schlauchausrüstung am Fly-Jib.



Zulässige Traglasten für Seilwinde siehe Datenblatt

Seite 020.21000 3.5t



Typ	Bezeichnung	Menge	geliefert
PK 165.002 TEC 7	Ladekran Technology Reihe PK 165.002 TEC 7 - Neugerät - Seriennr. 1100142479	1	1

GRUNDGERÄT:

- Hubmoment 1224,3kNm (124,8mt)
- Ausführung nach EN12999
- Einstufung HC1 HD5/S1 nach EN13001
- Doppel-Kniehebel mit Power Link Plus 15°
- Leichtes und verwindungssteifes Ausschubsystem in polygonaler Form (P-Profil)
- Schnellgängiges Ausschubsystem mit Rückölverwertung und innenliegender Öldurchführung
- Deaktivierbare Rückölverwertung
- Elektronische Endlagendämpfung Soft Stopp (Haupt- und Knickarm)
- Innenliegende Schlauchführung zwischen Haupt- und Knickarm
- Schwenkwerk mit Kugeldrehkranz
- Schwenkbereich endlos
- Elektronisches S-HPLS mit automatischer Aktivierung
- Notsteuerung an der Kransäule mit funktionaler Schutzkonsole
- Zweikreis-Hydraulik
- Steuerventil vorbereitet für Verstellpumpe
- Lasthalteventile an Schwenk-, Hub-, Knick- und Ausschubzylindern
- Warnleuchten an den Stützzylindern
- Stützensteuerung aufgebaut und verrohrt
- Libelle an beiden Bedienständen
- Elektronisch geregelte Ölstromverteilung
- Neigungssensor am Grundgestell des Kranes
- Sensoren zur Erfassung des Arm- und Schwenkwinkels
- Kranstundenzähler

KONF - Zertifizierung

Konformitätserklärung
CE Kennzeichnung ab Werk
10° schwenkbare Stützteller

LAU - Länderkennzeichen

D - Deutschland

2GETR - Zwei Schwenkantriebe

Zweiter Schwenkantrieb zur Erhöhung des Schwenkmoments und zur Kompensation des freien Spieles am Drehkranz

S-IQ - Stützenintelligenz

Die Signale für die Transportstellung und Arbeitsstellung der Stützen werden in einer elektronischen Steuereinheit verarbeitet. Diese kommuniziert mittels CAN-Bus mit der Kranelektronik. Die Sensoren sind als berührungslose Näherungsschalter ausgeführt. Zusatzabstützungen werden über einen Kabelbaum schnell und verwechslungssicher angeschlossen.

R4XH - Stützbeinausl. hydr., extra lang

Hydraulisch ausfahrbar mit Einzelstützensteuerung
Doppelte, hydraulische Auslegersicherung ohne zusätzliche mechanische Sicherung

STZY - Stützbeine 180° hydraulisch schwenkbar**FFST10 - Ferngesteuerte Abstützung, 10 Elemente**

Fernsteuerung für Kranstützen und Zusatzstützen mit einem 4-fach und Einem 6-fach Steuerventil montiert am Kran

AUSW - Transportstellungsüberwachung Abstützung

Überwachung der hydraulischen Stützbeinausleger im eingefahrenen Zustand
Verkabelt bis zum Schaltkasten des Kranes mit Ausgang für optisches oder akustisches Signal

HPSC - Standsicherheitssystem HPSC

High Performance Standsicherheitssystem mittels PALFINGER Echtdaten Algorithmus.

Berechnung des zulässigen Arbeitsbereiches zu jedem beliebigen Schwenkwinkel des Armsystems und für jede beliebige Abstützsituation

GEOM - HPSC-Plus Modul Geometrie

Modul für HPSC-Plus Standsicherheitssystem
Erweiterung des HPSC um die Erfassung der Ausschubposition

LOAD - HPSC-Plus Modul Beladung

Modul für HPSC-Plus Standsicherheitssystem
Erweiterung des HPSC um die Erfassung der Beladung

FSTAB - HPSC-Plus Modul Stützkraft

Modul für HPSC-Plus Standsicherheitssystem
Erweiterung des HPSC um die Erfassung der Stützkkräfte

LCA01 - HPSC Zusatzfunktion Frontstütze

Vorbereitung für die Einbindung von optionalen Abstützzylindern vor dem Fahrerhaus in HPSC
Erhöhung der Hubkraft nach vorne

LCA03 - HPSC Zusatzfunktion Ballast

Vorbereitung für die Einbindung eines abnehmbaren Ballastgewichtes in HPSC-L, HPSC-E oder HPSC
Erhöhung der Hubkraft durch ein Ballastgewicht

FLEET - Palfinger Connected

Palfinger Connected Premium Paket für Fleet Monitor und Operator Monitor
Telematik Modul am Kran montiert und betriebsbereit verkabelt
Aktivierung bei Inbetriebnahme des Kranes durch Palfinger Service-Niederlassung

TOOL - Standsicherheit Zusatzgerät

Einbindung eines Zusatzgerätes in die Standsicherheit
Standsicherheitsanpassung bei Aktivierung der Funktion

FLOW - Flow Sharing

Elektronisch geregelte Ölstromverteilung für optimierte Mehrfachsteuerbarkeit

SAM - Schwenkwinkelerfassung

Sensoren zur Erfassung des Schwenkwinkels montiert am Kran
Vorbereitung für Überwachungs- und Komfortfunktionen
Unterscheidung zwischen linker und rechter Fahrzeugseite für individuellen Betrieb

BAM - Armwinkelerfassung

Sensoren zur Erfassung des Armwinkels montiert am Kran
Vorbereitung für Überwachungs- und Komfortfunktionen

IAM - Neigungswinkelerfassung

Neigungssensor am Grundgestell des Kranes

WEIGH - Wiegen am Kran

Wiegefunktion über Krangeometrie

TRAN2 - Transportstellungsüberwachung Kran

Kran über Ladepritsche abgelegt
Endschalter an Kransäule oder Hauptarm zur Überwachung der
Transportstellung
Verkabelt bis zum Schaltkasten des Kranes
Mit Ausgang für optisches oder akustisches Signal

CPS - Kabinenschutz

Programmierbarer Sperrbereich für das Fahrerhaus
Der Bewegungsbereich von Schwenkwerk, Hauptarm und Knickarm kann
individuell gesperrt werden
Die Einstellung erfolgt durch die Aufbauwerkstätte
Schutz des Fahrerhauses vor Beschädigungen durch den Kranarm

FPS - Rahmenüberlastungsschutz

Paltronic Eingang zum Schutz des LKW Rahmens vor Überlastung bei
Aufbau von Frontstützen

FPM - Personensicherungsmodus

Modus zur Personensicherung am Kran
Steuerung über Funkfernsteuerung im Kabelbetrieb
Automatische Geschwindigkeitsreduzierung und Single-Movement
Funktion

AOS - Aktives Schwingungsdämpfungssystem AOS

Elektronisch/hydraulisches System, um im Kranbetrieb auftretende
Schwingungen aktiv zu reduzieren

P-FOLD - Assistenzsystem

Assistenzsystem zum Falten und Entfalten des Kranes
Der Kran kann mit Einhebelbedienung an der P7 komplexe Funktionen
teilautomatisch abfahren
Auch Seilwinde und Zusatzknickarm werden integriert

PAL150 - Paltronic 150

Steuerungselektronik
Inkl. Notaus (AUS01)

H - Hydr. Neunfachausschub

MFA-L - Multifunktionsanbindung

Multifunktionsanbindung am Kran
Tragfähigkeit bis zu 18,0t
Zum schnellen Wechseln von verschiedenen Anbaugeräten am Kran

BEM - Schubsystemerfassung Kran

Längenmesssensor im Kran Ausschubsystem zur Erfassung der Position
des Armsystems
Vorbereitung für Überwachungs- und Komfortfunktionen
Verbesserte Performance in allen Arbeitsbereichen

VSL4 - Vorbereitung Schlauchrüstung

Vorbereitung für Montage einer Schlauchausrüstung Code "4"
Zwei Steuerventilelemente, Schläuche bis zum Knickarm

4 - Schlauchausrüstung

Für zwei Zusatzgeräte
Mittels Schlauchführungssystem in Wannen am Knickarm und am Schubarm außenliegend

MULTI3 - Schnellkupplung

Schnellverschlusskupplungen mit Druckspeicher am Schubsystem des Kranes und des Fly-Jib montiert

PJK - Fly-Jib Vorbereitung

Vorbereitung für die spätere Nachrüstung eines Fly-Jibs am Kran
J240 - Vorbereitung für PJ240

PJ240E - Zusatzknickarm

Zusätzliche Knickverlängerung PJ 240
Hydr. knickbar und hydr. ausfahrbar
Hydr. Sechsfachausschub, hydr. 25° nach oben knickbar
mit Lasthalteventilen an Knick- und Schubzylindern, inkl. Paltronic
Überlastsicherung
HPLS und Rückölverwertung serienmäßig
11,5t-Lasthaken mit Gleitlager und Schäkel
Erweitert den Arbeitsbereich des Kranes und erhöht die möglichen
Anwendungsgebiete.
Der Kran kann mit oder ohne Fly-Jib eingesetzt werden und ist dadurch
für verschiedene Arbeitseinsätze adaptierbar.
Verbesserung der Bewegungsgeometrie des Kranes
Erhöhung der Reichweite des Kranes
Kompakte Bauweise mit niedriger Gesamthöhe
Zusätzlicher, sehr hoher Knickpunkt für das Arbeiten über
Gebäudekanten
Zusätzlicher Arbeitsbereich durch 25° Überstreckung

J04 - Schlauchausrüstung am Fly Jib

Schlauchausrüstung in Wannen oder Trommeln für zwei Zusatzgeräte am
Fly-Jib (Betätigung mittels Umschaltventil)
Bei den Fly-Jib Varianten PJ040, PJ060, PJ075, PJ080 und PJ090 wird
die Schlauchausrüstung mittels Schlauchwannen geführt.
Bei den Fly-Jib Varianten PJ100, PJ125, PJ150, PJ170, PJ190, PJ240
und PJ300L wird die Schlauchausrüstung mittels Schlauchtrommeln
geführt.
Anwendungen mit Zusatzgeräten (z.B. Greifer, Rotator, ...) sind auch am
Fly-Jib möglich.

LHA07 - Schwerlastgehänge

Schwerlastgehänge 12t
Für PJ125E, PJ170E, PJ240 oder PJ300L

PJSTRAN1 - Seilwindenbetrieb am Fly-Jib

Mehrpreis in Verbindung mit Seilwinde (SHEK 2.5 bzw. SHEK 3.5)
Unterflasche und Rollenkopf für einen einsträngigen Seilwinden-Betrieb
am Fly-Jib.

DPS-C - Dual Power System Continuous

System zur Hubkraftsteigerung am Zusatzknickarm
Hubkraftsteigerung am Fly-Jib bei individuellen Schubarmpositionen des
Kranes und des Fly-Jibs
Die Hubkraftsteigerung erfolgt stufenlos über Messseile in den
Schubsystemen

PJMFA - Multifunktionsanbindung Fly-Jib

Tragfähigkeit bis zu 18,0t
Zum schnellen Wechseln von verschiedenen Anbaugeräten am Kran oder
am PJ

MFAJ - Überlasteinbindung MFA-Jib

Unser neu entwickeltes System MFAJ erlaubt, den Rüstzustand des MFAJibs
in der Kransteuerung zu erfassen. Dies bietet somit die Möglichkeit,
das MFA-Jib in der Überlastberechnung entsprechend zu berücksichtigen
und abzusichern.

Falls ein MFA-Jib mit dem Kran eingesetzt werden soll, muss der Kran mit
MFAJ bestellt werden.

Beim Erreichen des Überlastfalls wird das MFA-Jib am Display der
Palcom P7 rot dargestellt. Zusätzlich wird die Auslastung des MFA-Jibs in
Prozent angezeigt.

SHEK 3.5 MFA - 3,5t-Seilwinde Hauptarm hydr. abklappbar

3,5t-Power Link Seilwinde am Hauptarm hydraulisch abklappbar

Seilwinde 34,3kN (3500kg) Zugkraft auf 1. Seillage

Seildurchmesser 12mm

Mit Schubstopp und Endlagenschalter

Ferngesteuerte Ventileinheit

Arbeitsstellung seitlich am Hauptarm zur Reduzierung der
Gesamtbauhöhe

Transportstellung (bei zusammengelegtem Kran) am Hauptarm
obenliegend

Bedienung des Abklappmechanismus über die Funkfernsteuerung

STRAN2 - Hakengeschirr

Unterflasche und Rollenkopf für einen zweisträngigen Seilwinden Betrieb -
lose

RTC - Automatische Seilspannvorrichtung

RTC (Rope Tension Control) ist eine automatische Seilspannvorrichtung

Das Auseinanderlegen und Zusammenlegen des Kranes wird unterstützt

Spannt das Seil bei Kranbewegungen automatisch

Vermeidung von Schlaffseil im eingesichertem Betrieb

SRC - Seilwindensynchronregelung

SRC (Synchronised Rope Control) hält bei Kranbewegungen den Abstand der Unterflasche zum Rollenkopf automatisch konstant.

STU03 - Stundenzähler

Kran- und Seilwindenstundenzähler

0090M - Optionale Seillängen

Seillänge 90m bei 3.5t-Winde

PALF20 - PALcom P7 Funkfernsteuerung

- Fernsteuerpult mit wahlweise Kreuz- oder Linearhebeln
 - Bedienpult mit PALdrive (Menürad mit Tastenfunktion)
 - TFT-Farbdisplay am Fernsteuerpult mit Anzeige der Auslastung und der möglichen Kranbewegungen
 - Anzeige der Abstützsituation
 - 4 wählbare Geschwindigkeiten
 - Kipp- und Beschleunigungssensoren für zusätzliche Sicherheit
 - LED Funkpult-Beleuchtung
 - Automatische Frequenzsuche
 - Zusatzfunktionen für Standard-Kranfunktionen, fertig verdrahtet bis zur Krananschlussdose
 - Zubehör: Verbindungskabel für Kabelfernsteuerbetrieb, 2 Akkus, intelligentes Ladegerät
- Nur für CE Märkte

3-3-3 - 9 fach FFST PALcom mit Kreuzhebel

Bedienpult PALcom mit 3x3 Achs Joystick
(7-fach Steuerventil mit automatischer Umschaltung)

ENGINE - Drehzahlverstellung / Motor Start Stopp

3FREI - Ein Panel für 3 freie Zusatzfunktionen

BELT01 - PALcom Tragesystem

Hüftgurt

Ergonomisches Tragesystem für die PALcom Funkfernsteuerung
Optimaler Tragekomfort durch ergonomisch geformte Tragegurte

BELT02 - PALcom Tragesystem

Schultergurt (zusätzlich zum Hüftgurt)

Ergonomisches Tragesystem für die PALcom Funkfernsteuerung
Optimaler Tragekomfort durch ergonomisch geformte Tragegurte

LARGE - Großes Bedienpult

Ergonomisches Bedienpult zur Bedienung des Kranes bei 7 oder mehr hydraulischen Kranfunktionen

ADD - FFST Komfort Paket

Haltefunktion, Totmannaster und Wahlschalter

LICHT - Scheinwerfer an/aus

UMSCH2 - Umschaltung Kran/Stütze am Bedienpult

Standard bei manuellen Abstützungen

RAL - Sonderfarbe RAL

R9005 - Tiefschwarz

SCH13L - Arbeitsscheinwerfer

LED-Scheinwerfer Premium am Versatzkasten des Knickarmes und am Fly-Jib montiert

OLK09 - Ölkühler 2x 10,5kW, montiert

Längere Lebensdauer des Öls, der Dichtungen, Ventile und anderer hydraulischer Komponenten durch die geringere Öltemperatur

KT500 - 500l Tank montiert

SENS - Tanksensor

Sensor im Öltank für montierte und lose Tanks

Anzeige des max. und min. Ölstandes

Anzeige der Öltemperatur

Warnung bei hoher Öltemperatur, Warnung bei niedrigem Ölstand,

Abschaltung bei kritischen Zuständen

LH11.5 - Lasthaken

11,5t-Lasthaken mit Wälzlager

LH18.0 - Lasthaken

18t-Lasthaken mit Wälzlager

VAK - Vorbereitung f. EN280 Arbeitskorbbetrieb

Inkl. Vorbereitung für Notaggregat am Kran

Inkl. Einschubstück (nur bei High-Performance Kranen)

24V - Elektrik

24 Volt

POLZ50 - 50-poliger Schleifringkörper

HDF04 - Hochdruckfilter

Hochdruckfilter für 2-Kreissystem - montiert

VPACK - Verpackung

Kran auf Palette, Zubehör in Kisten

BTASPR - Sprache Bedienungsanleitung

DE - deutsch

CDSPR - Sprache USB Stick

DE - deutsch

EQUIPMENT

EP 769R - Pumpe 75 Liter

EP 770R – Pumpe 92 Liter

BZ492 - PDI Filter-Bausatz EA4925A + EA1761

PDI Filter-Bausatz bestehend aus- Hochdruckfiltereinsatz EA4925A
- Rücklauffiltereinsatz EA1761

BS1242A-1 - BS1242A-1 Zusatzabstützung

- max. Abstützkraft 210 kN
- max. Abstützweite 8500 mm
- hydraulisch teleskopierbare Abstützausleger
- innenliegende Montage von Hydraulik und Elektrik
- 24° Schneidringverschraubungssystem
- Überwachung der hydraulischen Abstützausleger im eingefahrenen Zustand verkabelt bis zum Verteilerkasten der Zusatzabstützung
- Vorbereitung für die Einbindung in die Standsicherheitsüberwachung

EN12999 - Ausführungen entsprechen EN12999

LAND-EU - Länderausführung Europa

HE - Einbauerklärung

KRABSPR - Sprache Kranabnahme

DE - deutsch

CDSPR - Sprache Dokumentation

DE - deutsch

S-IQ - Stützenintelligenz

Die Signale für die Transportstellung und Arbeitsstellung der Stützen werden in einer elektronischen Steuereinheit verarbeitet. Diese kommuniziert mittels CAN-Bus mit der Kranelektronik.

Zusatzabstützungen werden über einen Kabelbaum schnell und verwechslungssicher angeschlossen.

Die Sensoren sind als berührungslose Näherungsschalter ausgeführt.

Komfortfunktion: Bei Bodenkontakt der Stütze schaltet sich das System kurz ab und ein akustisches Signal ertönt.

STZS3 MTF-B - Abstützzyylinder starr

BEL - LED-Warnleuchten an den Stützzyindern

AUSW - Überwachung Ausleger

Transportstellungsüberwachung Abstützung,
Überwachung der Ausleger im eingefahrenen Zustand

HPSC - Stufenlose Standsicherheitsüberwachung

PAL150 - Vorbereitet für Einbindung in PAL150

GRUND - KTL-beschichtet

- hohe Korrosionsbeständigkeit

24V - Elektrik 24 Volt

KSZ00479A - KSZ00479A Frontstützenbausatz - doppelt

GÜLTIG FÜR VOLVO FH / FM / FMX (V4)

- Stützenvariante "doppelt"
- 196 kN max. Stützkraft gesamt dynamisch (je nach Stützenlänge und Chassis Ausführung)
- Traverse zur einfachen Montage der Stützzylinder (KTL-gründiert)
- Standard-Elektrik 24V
- Transportstellungsüberwachung Stützzylinder
- Rahmenüberlast
- Vorbereitung für die Einbindung in die Standsicherheitsüberwachung
- Rangierkupplung mit Befestigungsmaterial

FZTYP017 - VOLVO FH

LAND-EU - Länderausführung Europa

HE - Einbauerklärung

S-IQ - Stützenintelligenz

Die Signale für die Transportstellung und Arbeitsstellung der Stützen werden in einer elektronischen Steuereinheit verarbeitet. Diese kommuniziert mittels CAN-Bus mit der Kranelektronik.

Zusatzabstützungen werden über einen Kabelbaum schnell und verwechslungssicher angeschlossen.

Die Sensoren sind als berührungslose Näherungsschalter ausgeführt.

Komfortfunktion: Bei Bodenkontakt der Stütze schaltet sich das System kurz ab und ein akustisches Signal ertönt.

FADST - Aluminium-Frontabdeckung (unlackiert)

EZ2189-600 - Unterlegplatte eckig, 600 x 600 x 60 mm

Unterlegplatte eckig aus recyceltem Kunststoff

Abmessungen (L x B x H): 600 x 600 x 60 mm

Stützlast: 36 t

Gewicht: 21 kg

EZ2190-600 - Transportbox für 2x EZ2189-600

Transportbox für zwei Unterlegplatten eckig 600 x 600 x 60 mm (EZ2189-600)

Gewicht: 14 kg

KMG00211A - Bausatz Notaggregat 24V - 3 kW

für Verstellpumpenkrane

max. 270 bar

Im Bausatz sind alle notwendigen Hydraulikkomponenten wie Rückschlagventil, Druckwaage etc. enthalten.

MXVO-KB0203 - Kabelbaum für Pritschenaufbau-VOLVO

passend für VOLVO FM und FH - Baureihe, für folgende

Anschlußmöglichkeiten:

Kranstrom, Ölkühler, Scheinwerfer, Motor Start/Stopp,

Arbeitsdrehzahlregelung,

Höhenwarneinrichtung, Transportstellungsüberwachung der

Abstützausleger, Ladegerät

MONT - Kranmontage und Aufbau

Rohmontage (Kran, Stützen, Sattelplatte, ...)

CR-110-EGG-F

Rohaufbau PK-Kran 61-110mt, EGG, Front

Kranmontage:

- Positionieren und Aufsetzen des Kranes hinter der Kabine des beigestellten LKW, entsprechend den Aufbaurichtlinien

Hilfsrahmen und Seitenplatten:

- Lieferung und Montage eines PALFINGER Hilfsrahmens mit individuell angepassten Seitenplatten
- Grundiert und decklackiert in Chassisfarbe, Schweißbereich des EGG-Sockels in Kranfarbe lackiert

Hydraulik:

- Einbau einer beigestellten Hydraulikpumpen (PTO muss am LKW vorhanden sein)
- Inkl. Herstellen der hydraulischen Verrohrung für den Kran
- Befüllung mit PALFINGER PREMIUM Hydrauliköl 32

Elektrik:

- Installation der elektrischen Verbindung zwischen Kran und Fahrzeug mit vorkonfektioniertem Kabelbaum
- Parametrierung des Fahrzeuges für den Kranbetrieb

Zusatzabstützung:

- Positionierung und Montage der beigestellten Zusatzabstützung am Fahrzeugheck
- Lieferung und Montage der Hydraulikverrohrung
- Installation der elektrischen Verbindung und Integration in

das Kran-Standsicherheitssystem.

Funktionsprüfungen:

- Pumpe einstellen
- Palcheck- Kran
- Funktionskontrolle Kran und Endprüfung des Fahrzeuges

TRUCK-LEVEL

Modifizierte Luftabsenkung für Volvo

Stufe1 - Stützenbetrieb:

- Nach Aktivierung des PTO geht der Kran in den Stützenbetrieb, senkt aber nicht ab (Kranfunktionen sind gesperrt)
- Vorteil: mehr Bodenfreiheit während des Abstützvorgangs

Stufe 2- Kranbetrieb:

- Die Achsen werden erst nach erfolgter Abstützung mittels Betätigung des Schalters im Fahrerhaus abgesenkt
- Nach dem Absenken ist die Niveauregelung gesperrt und die Kranfunktionen werden freigeschaltet

Voraussetzungen:

- Paltronik 150 oder Paltronik 40 mit freier Zusatzfunktion HS1
- Nur möglich für Scania oder Volvo Chassis

STAB-VOLV-02

Frontstützenbausatz VOLVO Doppelstütze

Ausführung:

- Montage einer Doppel-Frontstütze (2 Stützzylinder) mit Anbindung am VOLVO FH,
- Passend für die Stützensteuerungen FFST10
- Elektronische Einbindung der Stützenintelligenz (SIQ)
- Inkl. einer Aluminium Abdeckhaube im PALFINGER MCC Design
- Mit 25t Rangierkupplung, montiert unter der Abdeckhaube (Abdeckung muss zur Bedienung demontiert werden)
- Lackiert in RAL-Standardfarbton

Chassis Vorbereitung: (ohne Gewähr)

- PCA00020 Rahmenverlängerung vorne 400 mm
- FST8080 Rahmenstärke 8mm
- FRAME300 Rahmenprofilhöhe 300mm
- FIL-FFEF Innenrahmen, komplette Rahmenlänge
- Stoßstange in Ausführung BUMP-B oder BUMP-B2

Stützkraft:

- Max. Stützkraft in Abhängigkeit der LKW Herstellerangaben, bzw. einer eventuell verbauten Rahmenkopfverstärkung
- Obergrenze des Bausatzes liegt bei 20t (dynamisch)

FRAME-20

Rahmenkopfverstärkung VOLVO 20t

Ausführung:

- Lieferung und Montage einer Rahmenkopfverstärkung für ein VOLVO Chassis, zur Auflastung der Frontstützenkraft
- bis 20t bei FM+FH (dynamisch)
- bis 19t bei FMX (dynamisch)
- bis 18t bei 16L Motoren in Kombination mit Blattfederung (dynamisch)

Chassis Vorbereitung: (ohne Gewähr)

- FST8080 Rahmenstärke 8mm
- FRAME300 Rahmenprofilhöhe 300mm
- PCA00020 Rahmenverlängerung vorne 400 mm

Versetzarbeiten und Anpassungen

REDU

Chassis kürzen

- Ablängen des Chassisrahmens passend für den Aufbau

AIRTA

Luftkessel versetzen

- Umpositionieren von max. 4 Luftkesseln
- Inkl. Halterungen und Pneumatik-Komponenten

TRUCK-BATT

Versetzen der Fahrzeugbatterie

modified

- Tiefersetzen der 24V Bordbatterien, um Platz für das Schubpaket des Kranes zu schaffen

TRUCK-EXHA

Auspuffrohr anpassen

modified

- Anpassen der originalen Auspuff-Rohrführung im Bereich der 2. VA
- Das Rohr wird so weit wie möglich nach aussen in Richtung Achsschenkel gedreht, um nicht mit dem Kransockel zu kollidieren

SZM-Aufbau

TRAIL-02

Sattelzugmaschinen Aufbau mit Anhängerbetrieb

modified

- Aufbau für Sattel- und Anhängerbetrieb geeignet
- Montage der Sattelplatte "TRAIL-5WS-STD"
- Originale pneumatische und elektrische Versorgungsleitungen am Heck bleiben bestehen
- Installation zusätzlicher Versorgungsleitungen an der PALFINGER Energiekonsole
- Inkl. 2 Aufstiegsleitern, beidseitig unter dem Doppelachskotflügel der Hinterachsgruppe montiert

TRAIL-SLID

- Option - Montage einer pneumatischen Verschiebeeinheit
- Mehrpreis für die Montage eines pneumatischen Sliders
 - Inkl. aller Verbindungsleitungen und Ventile, sowie Einbau des Betätigungsschalters im Fahrerhaus

TRAIL-5WS-STD

Beistellung - Sattelkupplung mit Verschiebeeinheit

- Model XXL Slider Pneumatisch
- Inkl. Kupplung Typ: Jost JSK-SL-E032-X8
- Verschiebeweg 1.066 mm mit 21 Rastpositionen
- Höhe 173mm, D-Wert 152kN

Pritsche

PLAT-1901

PALFINGER Wechselpritsche

modified

Plateau:

- Abnehmbares und selbsttragendes Pritschenplateau aus Stahl
- Über 4 Aufnahmepunkte mit dem Aufbau verbunden
- Innenmaße: B=2.480 mm (2.550 mm außen), L=ca. 3.450 mm
- Ladekantenhöhe gemäß Aufbauzeichnung

Umrandungsprofil:

- Aus Stahlblech, 160 mm hoch
- Bauform 45° abgeschrägt, mit Zurrlöchern ca. alle 200 mm

Pritschenboden:

- 27 mm Siebdruckplatten, imprägniert und versiegelt

Stirnwand:

- Siehe Pos. "FW-MULTI-01"

Bordwände:

- Abklappbar und aushängbar aus 25mm Alu-Hohlprofil
- Teilung: einmal geteilt (2 Bordwände je Seite)
- Höhe: 400 mm (Nutzhöhe ca. 350 mm)

Heckwand:

- Ausführung wie seitliche Bordwände
- Ohne Teilung (durchgehend), abklappbar und aushängbar

Bordwandverschlüsse:

- Kinnegrip K20 mikroverzinkt, abklappbar und abnehmbar

Oberflächen:

- Alle Stahlteile verzinkt & lackiert
- Stirnwand und Bordwände beidseitig lackiert
- Farbwahl: RAL-Standardfarbton gemäß Aufbauzeichnung

FW-DES *modified*

PALFINGER Design-Stirnwand

- Ausführung als vollverkleidete Multifunktionsstirnwand
 - Mit integrierter, beidseitig zu öffnender Werkzeugbox über die gesamte Fahrzeugbreite
 - Pritschenseitig mit Haltebolzen für Anschlagmittel und Gurte
 - Inkl. 4 Stk. LED-Arbeitsscheinwerfer zum Ausleuchten der Pritsche und des seitlichen Arbeitsbereiches
 - Höhe ca. 1.400 mm, Länge ca. 400 mm
 - Lackiert in RAL-Standardfarbton
 - **Stirnwand fix am Fahrzeug verbaut**
- Bitte beachten: Der Durchschwenkradius wird dadurch reduziert**

Anbauteile

GUARD-07

- Aluminium - Einzelachskotflügel PALFINGER Design (eckig)
- Fertig an der 2. VA montiert und eingestellt, inkl. Spritzschutzsystem
 - Material: Aluminium Riffelblech
 - Oberfläche: Alu natur

GUARD-08

- Aluminium - Doppelachskotflügel PALFINGER Design (eckig)
- Fertig an der HA montiert und eingestellt, inkl. Spritzschutzsystem
 - Ohne Radabdeckung zwischen den Achsen
 - Material: Aluminium Riffelblech
 - Oberfläche: Alu natur

SPRO-STD

- Seitenanfahrschutz - Standard
- An den Aufbau angepasster Seitenanfahrschutz nach ECE-R73
 - Ausführung in Aluminium natur eloxiert

ADD-ON-00

- Ohne weitere Anbauteile
- Ohne Unterlegkeile
 - Ohne hinteren Unterfahrschutz (hier wird die Zusatzabstützung BS1242 verwendet)

Werkzeugkisten und Ablagen

BOX-1300 Custom Großkranbox

- Mehrteilige Schwerlast-Werkzeugbox, montiert an der linken Chassisseite unterhalb des Kran-Schubsystems
- Außenseite verkleidet mit *Alu eloxiert, unlackiert*
- Oberseite mit rutschhemmendem Alu-Riffelblech abgedeckt
- Innenraum mit Holz verkleidet und in zwei Bereiche aufgeteilt
- Ein niedriger Bereich mit Trennboden und einer Schwerlastschublade mit 227 kg Traglast, sowie einem unten angeschlagen, abschließbaren Klappdeckel
- Ein höherer Bereich mit *Batteriefach*
- Außenkontur in abgestufter Ausführung, Abmessung ca. 1.500x600/400x650 mm (BxHxT), je nach verfügbarem Platz

- Gesamttragfähigkeit max. 500 kg

TRAY-BS-01

BS-Kettenwanne

- 2 Stk. Schwerlast-Kettenwannen aus verzinktem Stahl
- Beidseitig mitausfahrbar an der Zusatzabstützung montiert
- Oben offen ausgeführt
- Außenseite Zink-natur, unlackiert
- Innenseite Zink-natur, unbeschichtet
- Tragfähigkeit max. 150 kg

Beleuchtung und Markierung

LED-WORK-4

4 Stk. LED-Arbeitsscheinwerfer

- 2 Stk. Arbeitsscheinwerfer im Bereich der Kranstützen
- 2 Stk. Arbeitsscheinwerfer im Bereich der Zusatzstützen
- Links und Rechts getrennt schaltbar
- Montageposition gemäß Aufbauzeichnung

LED-REAR-2

2 Stk. LED-Rückfahrcheinwerfer

- 2 Stk. Rückfahrcheinwerfer am Fahrzeugheck
- Gemeinsam schaltbar über einen 3-Stellungs-Wippschalter (Ein/Aus/Aktivierung durch Einlegen des Retourganges)

FLASH-4

4 Stk. Blitzer

- 2 Stk. Blitzer am Fahrzeugheck
- 2 Stk. Blitzer am Fahrerhaus
- Leuchtfarbe gelb; Schaltbar im Fahrerhaus

OUTLINE

Umrissleuchten

- Am Fahrzeugheck links u. rechts montiert

LIGHT-BAR-01

MCC Lichtträgerbalken - starr

- Stabiler Trägerbalken für die gesamte hintere Beleuchtung
- Starr am Aufbau montiert

SIDE

Seitenmarkierungsleuchten

- Montage der beigeestellten Seitenmarkierungsleuchten
- Positioniert gemäß ECE R-48

MARK-R70

R70 Reflektor - Tafeln

- ECE-R70 Markierungstafeln (gelb/orange) am Fahrzeugheck

MCC-G01

Beleuchtung der Wechsellpritsche

modified

Stirnwand

'- 2 Stk. Arbeitsscheinwerfer zur Ausleuchtung der Ladefläche,
gemeinsam schaltbar

Pritschenheck

- Integration einer Beleuchtung im Abschlussquerträger:
2x Mehrkammerleuchten (Blinker, Rücklicht, Bremslicht)
2x Blitzleuchten (Leuchtfarbe gelb)

Energieversorgung

- Steckverbindung im Bereich der Stirnwand, seitlich zugänglich

Zubehör

RC-CR

Akkuladegerät FFS-Kran

- Einbau des beigestellten Akkuladegerätes für die Kran-
Funkfernsteuerung im Fahrerhaus

AGG-02

Notantrieb für Arbeitskorb 2- Kreis

- Montage von 2 Notaggregaten zum sicheren Korbbetrieb gemäß der
EN280, inkl. Einbindung in den Hydraulik- & Stromkreis
- Bausätze müssen beigestellt werden (2x KMG00211A)
- Kran muss mit Korb bzw. Korb-Vorbereitung ausgestattet sein

DUO-01

Duomatic Anschluss (Anhänger)

modified

- 2 Stk. Duomatic-Kupplungen zur pneumatischen Trailerversorgung
Position-1: am Fahrzeugheck, seitlich der Anhängerkupplung
Position-2: an der Energiekonsole für die Sattelversorgung
- EU Bremsanschlüsse müssen LKW seitig vorhanden sein

REAR-COV

Hintere Rahmenabdeckung

- Verstärkter Chassisabschluss am Ende des LKW-Rahmens
- Inkl. Vorbereitung für mögliche Anschlussmedien

HPSC Einstellung

HPSC-170

HPSC-Einstellung eines PK-Kranes der 111-170mt Klasse

- HPSC Einstellung mit Funkbetrieb gemäß mt Klasse
- Mit Zusatzabstützung
- Inkl. Kran-Erstservice PDI (pre delivery inspection)

HPSC-FST

- HPSC Option - Einbindung einer Frontstütze
- Einbinden der Frontstütze/n ins HPSC-System
 - Einstellung der max. zulässigen Frontstützkraft

Auslieferung und Übergabe

TRAIN-00

Einschulung

- Die Einschulung und Übergabe an den Endkunden, gemäß PALFINGER Übergaberichtlinie, obliegt dem jeweiligen Händler

APP-00

- TÜV-Abnahmen

Position	Menge	Bezeichnung
PK 165.002 TEC 7	1	Ladekran Technology Reihe PK 165.002 TEC 7
KONF	1	Zertifizierung
LAAU	1	Länderkennzeichen
2GETR	1	Zwei Schwenkantriebe
S-IQ	1	Stützenintelligenz
R4XH	1	Stützbeinausl. hydr., extra lang
STZY	1	Stützbeine 180° hydraulisch schwenkbar
FFST10	1	Ferngesteuerte Abstützung, 10 Elemente
AUSW	1	Transportstellungsüberwachung Abstützung
HPSC	1	Standsicherheitssystem HPSC
GEOM	1	HPSC-Plus Modul Geometrie
LOAD	1	HPSC-Plus Modul Beladung
FSTAB	1	HPSC-Plus Modul Stützkraft
LCA01	1	HPSC Zusatzfunktion Frontstütze
LCA03	1	HPSC Zusatzfunktion Ballast
FLEET	1	Palfinger Connected
TOOL	1	Standsicherheit Zusatzgerät
FLOW	1	Flow Sharing
SAM	1	Schwenkwinkelerfassung
BAM	1	Armwickelerfassung
IAM	1	Neigungswinkelerfassung
WEIGH	1	Wiegen am Kran
TRAN2	1	Transportstellungsüberwachung Kran
CPS	1	Kabinenschutz
FPS	1	Rahmenüberlastungsschutz
FPM	1	Personensicherungsmodus
AOS	1	Aktives Schwingungsdämpfungssystem AOS
P-FOLD	1	Assistenzsystem
PAL150	1	Paltronic 150
H	1	Hydr. Neunfachausschub
MFA-L	1	Multifunktionsanbindung
BEM	1	Schubsystemerfassung Kran
VSL4	1	Vorbereitung Schlauchausrüstung
4	1	Schlauchausrüstung
MULTI3	1	Schnellkupplung
PJK	1	Fly-Jib Vorbereitung
PJ240E	1	Zusatzknickarm
J04	1	Schlauchausrüstung am Fly Jib
LHA07	1	Schwerlastgehänge
PJSTRAN1	1	Seilwindenbetrieb am Fly-Jib
DPS-C	1	Dual Power System Continuous
PJMFA	1	Multifunktionsanbindung Fly-Jib
MFAJ	1	Überlasteinbindung MFA-Jib
SHEK 3.5 MFA	1	3,5t-Seilwinde Hauptarm hydr. Abklappbar
STRAN2	1	Hakengeschirr
RTC	1	Automatische Seilspannvorrichtung
SRC	1	Seilwindensynchronregelung
STU03	1	Stundenzähler
0090M	1	Optionale Seillängen
PALF20	1	PALcom P7 Funkfernsteuerung

3-3-3	1	9 fach FFST PALcom mit Kreuzhebel
ENGINE	1	Drehzahlverstellung / Motor Start Stopp
3FREI	1	Ein Panel für 3 freie Zusatzfunktionen
BELT01	1	PALcom Tragesystem
BELT02	1	PALcom Tragesystem
LARGE	1	Großes Bedienpult
ADD	1	FFST Komfort Paket
LICHT	1	Scheinwerfer an/aus
UMSCH2	1	Umschaltung Kran/Stütze am Bedienpult
RAL	1	Sonderfarbe RAL9005
SCH13L	1	Arbeitsscheinwerfer
OLK09	1	Ölkühler 2x 10,5kW, montiert
KT500	1	500l Tank montiert
SENS	1	Tanksensor
LH11.5	1	Lasthaken
LH18.0	1	Lasthaken
VAK	1	Vorbereitung f. EN280 Arbeitskorbbetrieb
24V	1	Elektrik
POLZ50	1	50-poliger Schleifringkörper
HDF04	1	Hochdruckfilter
VPACK	1	VPACK
BTASPR	1	Sprache Bedienungsanleitung
CDSPR	1	Sprache USB Stick

EQUIPMENT

Position	Menge	Bezeichnung
EP 769R	1	EP 769R
EP 770R	1	EP 770R
BZ492	2	PDI Filter-Bausatz EA4925A + EA1761
BS1242A-1	1	BS1242A-1 Zusatzabstützung
EN12999	1	Ausführungen entsprechen EN12999
LAND-EU	1	Länderausführung Europa
HE	1	Einbauerklärung
KRABSPR	1	Sprache Kranabnahme
CDSPR	1	Sprache Dokumentation
S-IQ	1	Stützenintelligenz
STZS3 MTF-B	1	Abstützzyylinder starr
BEL	1	LED-Warnleuchten an den Stützzyindern
AUSW	1	Überwachung Ausleger
HPSC	1	Stufenlose Standsicherheitsüberwachung
PAL150	1	Vorbereitet für Einbindung in PAL150
PAL180	1	Vorbereitet für Einbindung in PAL180
GRUND	1	KTL-beschichtet
24V	1	Elektrik 24 Volt

Position	Menge	Bezeichnung
----------	-------	-------------

KSZ00479A	1	KSZ00479A Frontstützenbausatz – doppelt
FZTYP017	1	VOLVO FH
LAND-EU	1	Länderausführung Europa
HE	1	Einbauerklärung
S-IQ	1	Stützenintelligenz
FADST	1	Aluminium-Frontabdeckung (unlackiert)
EZ2189-600	6	Unterlegplatte eckig, 600 x 600 x 60 mm
EZ2190-600	3	Transportbox für 2x EZ2189-600
KMG00211A	2	Bausatz Notaggregat 24V - 3 kW
MXVO-KB0203	1	Kabelbaum für Pritschenaufbau-VOLVO
MONT	1	Kranmontage und Aufbau
SONDER RAHM	1	Rahmenverstärkung für Frontstütze 20t

Ware erhalten am: _____
Datum Stempel/Unterschrift

Die Ware bleibt bis zur vollständigen Bezahlung unser Eigentum. Es gelten ausschließlich unsere Geschäftsbedingungen.

In Bearbeitung

Datum 02.02.2023

Fahrzeugspezifikation

FH 540 8x4 Fgst. CHH-MED, Luftfederung

Einsatz

Für gute Straßen, normale Einsatzbedingungen
Verteilerverkehr
Topographie überwiegend flach
Umgebungstemperatur bis +40°C, bei mehr als +40°C max. 25 h/Jahr
Umgebungstemperatur bis -25°C, unter -25°C max. 25 h/Jahr
Schwerpunkthöhe (Aufbau und Last) ca. 0,5 - 1 m über Rahmenoberkante
Saubere Straßen, max. 10% verschmutzt
Pritschenfahrgestell ohne Vorbereitungen
Gesamtzuggewicht, technisch: 80 t (Zuglast der AHK beachten!)
Pritschen-/Planen-/Plateaufbau
Fzg. für Kran hinter dem Fahrerhaus
Rückspiegel für Aufbaubreite 2600 mm.

Hauptkomponenten

Ohne Kriechgang-Rückwärtsgänge
Neues Modell
Fahrgestellhöhe: MED (mittel), genaue Höhenmaße bitte aus VBI/WIS entnehmen (abhängig von Reifengröße).
Luftfederung hinten, zwei Achsen angetrieben, mit Schalter für Achspreßdruckänderung/Traktionshilfe.
Sicherheits-Fernverkehrsfahrerhaus FH
Radstand 4.600 mm
Abgasemissionen gem. Euro 6, mit SCR, Partikelfilter und Abgasrückführung
Euro 6 Emissionsstufe
Dieselmotor 12,8 l, 551 PS/405 kW, 2.652 Nm
Dieselmotor 12,8 l, 551 PS/405 kW, 2.652 Nm
Volvo Engine Brake+ (VEB+). Bremsleistungen: 340 kW/462 PS (D13S), 430 kW/585 PS (D13T/TURBO-TC) oder 500 kW/680 PS (D16K). Erfüllt ADR-Bremsvorschriften.

In Bearbeitung

Datum 02.02.2023

Angebotsnr. JeL2023000003

Version 0

I-Shift AT2612, automatisiertes 12-Gang Getriebe (Direktgang), max. Eingangsdrehmoment:
2.652 Nm

Ohne liftbare Antriebsachse

Antriebsachse RTH2610B. Doppelachs-Nabenvorgelege. 4 Planetenräder. Differentialsperren
längs und quer.

AA-Reifen 315/80R22.5

Antriebsachsübersetzung 3,61 : 1

Kraftstoffart: Diesel

Ausrüstungspakete

Fahrerkomfort-Paket Superplus

Dachfenster und Notausstieg, elektrisch zu öffnen (getöntes Glas)

Innere Sonnenblende, elektrisches Rollo

Lenkradeinstellung in Höhe und Neigung und mit zusätzlicher Lenkwellenverstellung

Jeweils zwei Armlehnen an Fahrer- und Beifahrersitz

Seitliche Sonnenblende, beidseitig

*Klimaanlage mit automatischer Temperaturregelung, Sonnensensor, Nebelsensor, Sensor für
Luftqualität und Aktiv-Kohle-Filter*

Lederlenkrad

Fach unter Armaturentafel mit Schublade

Armlehnen mit Leder bezogen

Handgriffe für Einstieg, Leder

Ruhepaket FH, ein Bett

Matratzenauflage Basic (20 mm)

Staufächer hinten/oben, Inhalt: 154 l (60 l bei FM/FMX mit kurzer Kabine)

Flaschenhalter vorne und hinten

Standheizung Fahrerhaus, 2 kW

Kühlbox mit Gefrierfach 33 L unter Liege

Untere Liege, klappbar, 2000x815/740/660 mm (mitte, oben, unten) mit Sicherheitsnetz

Ohne obere Liege

Innenbeleuchtung mit Dimmer und roter Nachtbeleuchtung

Info- und Mediapaket mit Navigation

*Instrumente High mit digitalem, voll-dynamischem Fahrerinformationsdisplay, 4 Ansichten
wählbar, mit Verkehrsschilderkennung (in Verbindung mit Spurhalteassistent)). Größe: 12 Zoll
mit Chromumrandung*

Zweites Fahrer-Info-Display, 9"-Touch-Farbdisplay

8 Lautsprecher: 4 in Armaturenbrett, je 1 in den Türen und 2 im Schlafabteil

Licht- und Sichtpaket Plus

*Rückspiegel, beheizt und elektrisch verstellbar mit Weitwinkelspiegel beidseitig und
Nahbereichsspiegel auf der Beifahrerseite. Zusätzlich Nahbereichskamera auf der
Beifahrerseite zur Totwinkelüberwachung*

In Bearbeitung

Datum 02.02.2023

Angebotsnr. JeL2023000003

Version 0

Regensensor (sensorgesteuerte Scheibenwischer)

Statisches LED-Abbieglicht

LED-Hauptscheinwerfer

Automatische Leuchtweitenregulierung

Scheinwerfer-Reinigungsanlage

Ohne Fahrgestellpaket

Fahrgestell

Ohne zusätzliche Stabilisatoren

275 l Kraftstofftank, links zw. doppelter Vorderachse, Kunststoff

Luftfederung an Vorderachse(n)

Hub an Luftfederung Vorderachse: Basis (mehr Bodenfreiheit, geringerer Hubweg)

Vorderachslast max. 20 t (technisch) für doppelte Vorderachse

FRONT AXLE SPREAD, 1995 MM

Stabilisator vorne, mittelsteif

Hinterachslast max. 21 t (technisch)

Stabilisator hinten verstärkt.

Achslastbegrenzer 11,5 t

Eine Fahrhöhe für Luftfederung

Volvo Dynamic Steering (VDS). Aktive, elektronisch geregelte Lenkkraftunterstützung.

Volvo Dynamic Steering mit persönlichen Einstellungen und Fahrstabilitätsassistent

Zweikreis-Servolenkung.

Lenkhilfspumpe mit variablem Durchfluss

Scheibenbremsen, massive Scheiben an Lenkachse

EBS, Elektronisches Bremssystem, Medium-Paket

Extra Federspeicher an Vorderachse (bzw. an 2. Antriebsachse bei doppelter Antriebsachse)

Luftfederung hinten

Rahmenstärke 8,0 mm

Innenrahmen vom Hinterkante Motor bis Rahmenende

Batteriekasten links

AGM-Batterien, 2 x 210 Ah

Batterieanzeige im Display (Volt, Ampere und Batteriestatus mit Warnfunktion)

Ohne Batteriepulsgerät

Hauptschalter am Fahrgestell

Kein Tank rechts, Haupttank links

Ohne Höhe für Kraftstofftank

AdBlue Tank, nutzbarer Inhalt: 57 l, zwischen den Vorderachsen

AD-BLUE Tankposition rechts

Tankdeckel abschließbar

In Bearbeitung

Datum 02.02.2023

Angebotsnr. JeL2023000003

Version 0

Tankfüllstutzen mit Überschwappschutz
Auspuffrichtung nach hinten
Hitzeschild erweitert am EATS-Gehäuse (Kat./Schalldämpfer); erhöhter Brandschutz: verhindert Entzündung von Ladungsteilen (z.B. Holzschnitzel)
2 Unterlegkeile, faltbar
Unterlegkeil(e) Position vorne
Markierungsleuchten hinten und seitlich (mit Blinkerfunktion).
Anhängertraverse zentral montiert
Anhängertraverse mit D-wert = 190 kN für G-150/G-260 Lochbild
Anhängertraverse zu Rahmenende 85 mm
Rahmenende gerade
Rahmenlänge hinten 3845 mm, von Antriebsachse/1.Antriebsachse gemessen
Anhängerkupplung Rockinger 50, für Zugösen mit 50 mm Durchmesser
Eine Abschleppvorrichtung, vorn
Elektrischer Anschluss für Auflieger/Anhänger, 15-polig (ADR möglich)
Anhänger-/ Aufliegeranschluß nach EU-Standard
Anhängeranschlüsse links hinten
Stationäre Anhängerbremse (aktiv bis 7 km/h)
Automatische Impuls-Streckbremse zur Vermeidung des Klappmessereffekts
Ohne Liftfunktion für Trailerachsen
Unterfahrschutz hinten, Aluminium, fest (gem. EC R58-3)
Unterfahrschutz, hinten, transportmontiert (Achtung: nicht möglich für Standard-Überführung auf eigener Achse)
Kotflügel Vorderachse mit Antispray-Einlage
Kotflügel und Frontunterfahrschutz nach gesetzlichen Vorgaben
Kotflügel, 2. Vorderachse
Montagehöhe Kotflügel hinten - Standard
Luftkessel Stahl
LED-Rückleuchten
Bremslichter mit Notbrems-Blinkfolge
Rahmenabdeckung am hinteren Rahmenende (scharfe Kanten geschützt)
FRONT FRAME EXTENSION 400 MM (EXTL-ENH/EXTL-EN2)
Feststellbremse bremst Zugfahrzeug und Anhänger

Räder und Reifen

Alufelgen Dura-Bright EVO (poliert), Standardbohrung
VA-Reifen 385/65R22.5 (Lastindex beachten!)
Continental, scan hs3
Rollwiderstandsklasse: C, Lenkachse

In Bearbeitung

Datum 02.02.2023

Angebotsnr. JeL2023000003

Version 0

AA-Reifen 315/80R22.5
Continental, scan hd3
Rollwiderstandsklasse: D, Antriebsachse
Ohne Ersatzrad
Ohne Ersatzradhalter
kein Wagenheber
Bordwerkzeug komplett
20 m Reifenfüllschlauch

Antriebsstrang - Ausrüstung

Taster für Nebenantrieb
Ohne Topographie-Information
Entlüftungspumpe elektrisch
Onboard Diagnose - Euro 6, Phase E
Getriebe-/I-Shift-Bedienung über Bedieneinheit am Fahrersitz
Manuelle Schaltung im Automatikmodus möglich (inkl. Kickdownfunktion)
Off-Road Zusatzprogramm
Nebenantriebsfunktionen für I-Shift, Standard
Getriebeausgangsdrehmoment: Basis
Getriebeölkühler, hohe Leistung, Luft/Öl
Luftkompressor 2-Zyl., 1100 l/min., für Fahrzeuge/Kombinationen mit erhöhtem Luftbedarf.
Druckluftkompressor ohne Kupplung
Luftansaugung hoch
Luftfilter, Standard mit einem Filterelement
Generator/Lichtmaschine 150 A
Außengeräusche nach ECE R51.03 Phase 2, ohne Lärmarm-Zertifikat und L-Schild
Geschlossene Kurbelgehäuseentlüftung
Getriebe verstärkt
Kraftstofffilter gewärmt durch Kraftstoff-Retourleitung
Doppelter Kraftstofffilter am Motor, groß für schlechte Kraftstoffqualität, mit Wasserabscheider
Nebenantrieb, motorseitig mit Vorrüstung für Pumpe nach DIN 5462
Nebenantrieb am Motor für 650 Nm. Bei I-Shift während der Fahrt reduziertes Drehmoment (siehe Aufbaurichtlinien/VBI).
Nebenantrieb (schnell), getriebeseitig, Anschluß: 1 DIN hinten für Pumpe
NA am Getriebe, Leistung max. 600 Nm
Ohne Leerlaufabschaltung
I-Shift Fahrmodus: Standard, Performance und Economy
Manuelle Rückkehr in Economy-Modus

In Bearbeitung

Datum 02.02.2023

Angebotsnr. JeL2023000003

Version 0

Eco-Cruise-Control (Tempomat); inklusive Bremstempomat

Fahrerhaus innen, Fahren

Radioempfang: AM/FM und DAB/DAB+ (analog & digital)

Vorbereitung für eine Kamera am Fahrgestell (digital (Ethernet), ohne Kamera)

Anschluß-Vorbereitung für analoge Kamera (ohne Kamera; für Anhänger/Auflieger)

Ohne ESP-Funktionskontrollschalter

USB-Anschluss, 3-fach

DPF Regeneration über Schalter (3 Stufen) Reg. autom. beginnen, manuell deaktivieren/aktivieren

Ohne Diagnose des Aufbaus

Linkslenkung

Digitaler Tachograph, Generation 2

Geschwindigkeitsbegrenzer 90 km/h

Ohne Begrenzung der Fahrzeuggeschwindigkeit nach Kundenwunsch

Elektronisches Stabilitätsprogramm (ESP), Basis für Solofahrzeuge und Kombinationen mit normalen Lastschwerpunkt (beladen) und Sattelzüge mit ABS/EBS Trailer.

Adaptive Traktionskontrolle

Ohne Scheibenreiniger (ausziehbar)

Wegfahrsperrung, Transponder im Schlüssel

Ohne Zusatz-Verstärker und Subwoofer für Radiosystem

Rückfahrüberwachung/-kamera

Rückfahralarm

Vorbereitung für OBU (Mautgerät, Toll Collect)

Ladungs-/ Achslastanzeige im Fahrzeugdisplay. Zeigt Achsdruck, Ladungsgewicht und Gesamtgewicht des Fahrzeugs und Anhänger/Auflieger. Bitte Einschränkungen bei stahlgefederten Achsen und Anhängern mit konventionellem Bremssystem beachten.

Work-Remote/drahtlose Fernbedienung, multifunktional

Warnweste

Erste-Hilfe-Satz für Deutschland

Warnlampe

Publikationen Deutsch

1. Optionale Displaysprache: Deutsch

Displaysprache 2: Russisch

Mit Schreibbrett fürs Lenkrad.

Assistenz- und Notrufservice mit Sprachkanal#

Beheizte Windschutzscheibe FH

Fahrerhaus innen, Wohnen

Ausstattung Leder Robust: Ledersitz (beige/raven) mit Vinyl-Innenausstattung in passendem grau

In Bearbeitung

Datum 02.02.2023

Angebotsnr. JeL2023000003

Version 0

Fahrersitz Komfort, luftgefedert, beheizt, belüftet, Gurt im Sitz
Sicherheitsgurte schwarz
Komfortsitz Beifahrer, luftgefedert, beheizt, Gurt im Sitz
2 Gummifußmatten
Schaumstoff-Komfort-Matratze für Liege unten, hart
Vorhänge an Windschutzscheibe und Fenstern
Kaffeemaschine, ausziehbar
Schmink/Rasierspiegel
Fahrerhausisolierung verstärkt
Scheiben getönt

In Bearbeitung

Datum 02.02.2023

Angebotsnr. JeL2023000003

Version 0

Fahrerhaus - Außen

Fahrzeug-Gesamthöhe max. 4,0 m

Lackierungsniveau Erweitert 2: Kühlergrill und zusätzliche Teile in Fahrerhausfarbe (Stoßfänger, Spiegelgehäuse, Türgriff Einstieg und Sonnenblende). Für konkreten Lackierumfang siehe Produktinfo.

1103WHIT Winterweiss, NCS 1202-Y03R

Türfenster, Verbundglas

Zentralverriegelung mit Fernbedienung am Schlüssel

Stoßfänger, Stahl

Unterfahrschutz vorne

Insektenschutz vor dem Kühler. Ein Netz vor dem Kühler.

Manuelle Kippvorrichtung für das Fahrerhaus

Kabinefederung vorne, mechanisch

Kabinefederung hinten: Luft

Verschließbare Frontklappe über Zentralverriegelung

Frontspiegel

Sonnenblende außen

Automatische Lichtumschaltung zw. Tagfahr- u. Abblendlicht

Tagesfahrlicht LED, "V-Licht"

LED-Nebelscheinwerfer, vorn

Zwei LED-Rundumkennleuchten (orange), montiert auf Fahrerhausdach vorn

Durchführung Fahrerhausdach, beidseitig.

Verkabelung für Scheinwerfer auf dem Dach, max 280 W

Jericho-Horn / Druckluftfanfare (einfach, frontmontiert)

Dachantenne und Vorbereitung für CB-Funk

Staufächer unter Fahrerhaus, beidseitig

Embleme und Typbezeichnungen ab Werk unmontiert/mitgeliefert.

Emissionstypschild (Euro...)

Brand-Identity-Panel (Ironmark) in Wagenfarbe

In Bearbeitung

Datum 02.02.2023

Angebotsnr. JeL2023000003

Version 0

Aufbau / Aufbauvorbereitung

Ohne externe Fernsteuerungsmöglichkeit über Aufbauermodul
Taster für Aufbaufunktionen
Arbeitsbeleuchtung seitlich hinten, 2x LED, weiß
Vorbereitung für Arbeitsbeleuchtung am Fahrgestell (Schalter und Verkabelung)
Zwei Arbeitsscheinwerfer hinten oben am Fahrerhaus, LED weiß
Elektr.-Schnittstelle für Aufbauten (18 Ausgänge/PINs) mit Body-Builder-Modulen im Fahrerhaus und am Fahrgestell
3x 7-poliger Anschluss für Aufbau
Anhängererkennung mit LED-Sensor
Lochbild für Aufbau, verwindungsweich/halbweich, Beispiel Pritsche
Zwei freie Zusatzkippschalter im Armaturenbrett, frei positionierbar/programmierbar, zusätzlich vier verkabelte Kippschalterplätze
Verkabelung für 4 extra Schalter, Aufbau

Service

Ohne Dynafleet Safety-Report
Dynafleet Fahrzeugstatus-Service, monatlich#
Uptime Care Service#
Assistenzschalter, Mikrofon, Volvo Action Service#
Telematik-Gateway mit 4G#
WITHOUT SERVICE PLANNING UPTIME CARE
Monatliches Abonnement, Dynafleet Fuel & Environment#
Ohne Dynafleet Positioning + Service
Ohne Service Abfahrtskontrolle
Ohne I-See
My Truck-App (Vorausbezahlt für 2 Jahre)#

Zusätzliches

Bremszertifikat gem. ECE R13-11
Prüfung auf gesetzliche Konformität
Genehmigungsart: Einzelabnahme national
Überführungskosten, Deutschland

In Bearbeitung

Datum 02.02.2023

Angebotsnr. JeL2023000003

Version 0

Kundenanpassung

FRONT FRAME EXTENSION 400 MM (EXTL-ENH/EXTL-EN2)

Beheizte Windschutzscheibe FH

Sonderbaukosten 3 = 190,- € netto

Sonderbau 3 beinhaltet: WB4900, RAP7940,RFL3845 mit UNIFORM

Sonderbaukosten 4 = 110,- € netto

Sonderbau 4 beinhaltet: P1A13 für EBS mit 0 für Tractor anstelle von 23000150-01

Sonderbaukosten 1 = 490,- € netto

Sonderbau 1 beinhaltet: FIL-FFEF

23000150-01

Brand-Identity-Panel (Ironmark) in Wagenfarbe

Feststellbremse bremst Zugfahrzeug und Anhänger

Sonderbaukosten 5 = 1290,- € netto

Sonderbau 5 beinhaltet: TBC-DUAL, TCP-BMC ,TBC-EC, TREL15

23000150-01

ASO-C = 3500,- € brutto (laut VSS)

ARSO-MSR = 600,- € brutto (laut VSS)

Sonderbaukosten 2 = 540,- € netto

Sonderbau 2 beinhaltet: ASO-C , ARSO-MSR (jeweils ohne Variantkosten)

23000150-01