

MAN

## PK 14.501K SLD 5 TGM 18.320 4X2 BL

AUFTRAGSNUMMER: 2141445

NEUWAGEN

AUF ANFRAGE




### GERÄTEAUSSTATTUNG

- Hydraulischer Dreifachausschub (max. Reichweite 9,50 m)
- Schlauchausrüstung für 2 hydraulische Zusatzgeräte
- Multikupplung am Kran
- Funkfernsteuerung Danfoss/Scanreco mit Auslastungsanzeige am Funkpult, Kreuzhebelsteuerung
- LED Scheinwerfer 1800 lm am Versatzkasten des Knickarmes  
schwenkbar montiert
- Kolbenstangenschutz für den Knickzylinder
- Teleskopabstützung seitlich hydraulisch ausfahrbar (max. Abstützbreite 5,60 m)
- Standsicherheitsüberwachung für 360°  
Standsicherheit mit vollvariablen Abstützpositionen **(HPSC-E)**
- Erfassung der Beladung indirekt über die Fahrzeugneigung

### INFORMATIONEN ZUM ANGEBOT

Montage- & Besichtigungsstandort

BCC, München, 80995 - Deutschland 

Verkaufsabwicklung und Auslieferung durch Händler:

PALFINGER GmbH

Verfügbarkeit

Auf Anfrage

Produktzustand

Neuwagen

Auftragsnummer

2141445

E-Mail

b.heubeck@palfinger.com

Telefonnummer

004986544774104

---

Erhöhung der Hubkraft durch Berücksichtigung des  
individuellen  
Beladungszustands (**LOAD**)

**Verfügbarkeit:**

**voraus. ab April 2026**

LADEKRAN

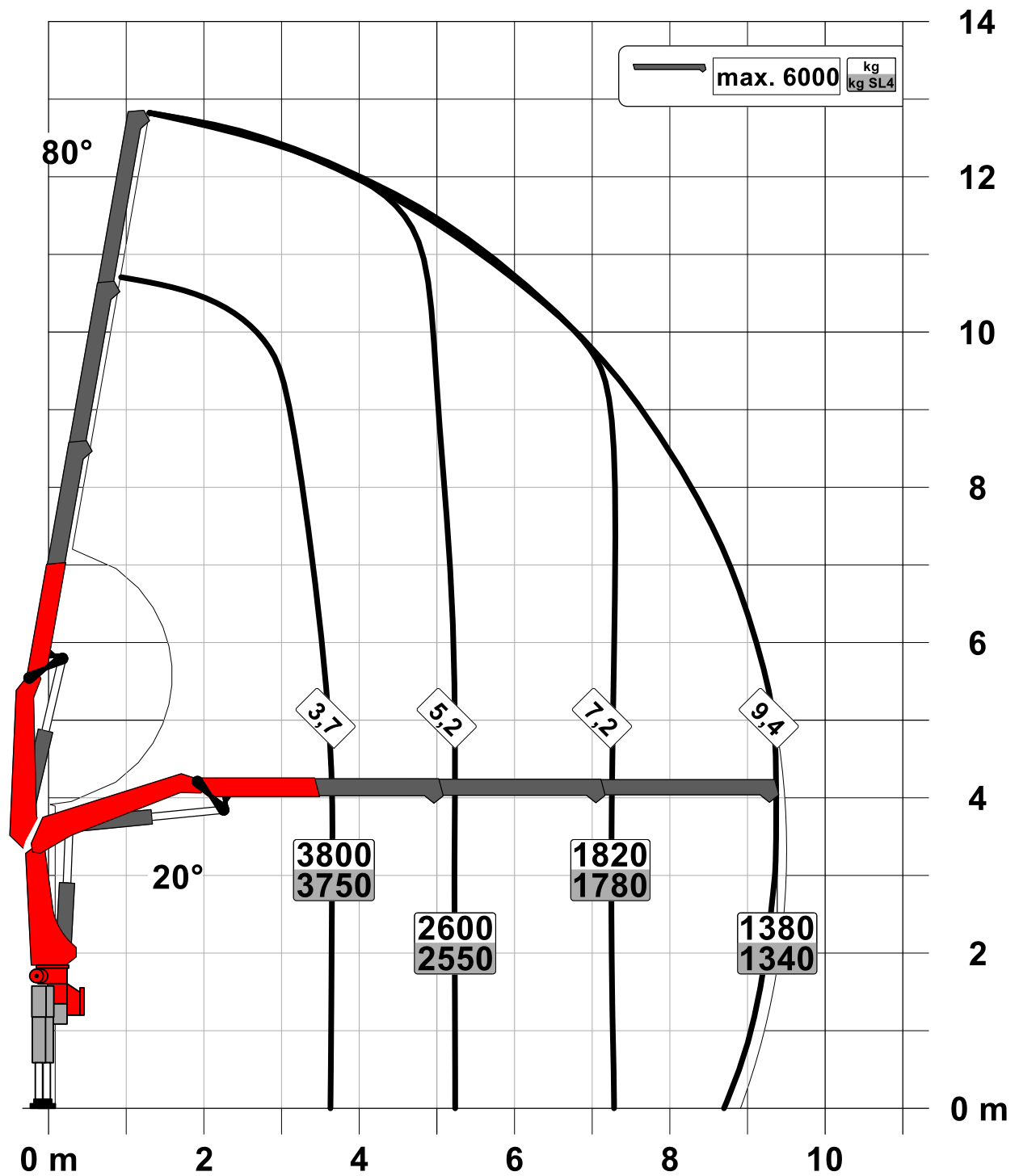
Hersteller	Palfinger	Hubmoment	143,3 kNm (14,6 mt)
Gerätetyp	PK 14.501K SLD 5	Reichweite / Tragkraft	9,40 m / 1.340 kg
Baujahr	2026	Aufbau	Meiller Trigenius Dreiseitenkipper 4.000 x 2.420 x 600 mm i. L.

FAHRZEUG

LKW Hersteller	MAN	Radstand	3.875 mm
Fahrzeugtyp	TGM 18.320 4x2 BL	Leistung	320 PS / 235 kW
LKW Auftragsnummer	6000/21036	Schadstoffklasse	Euro 6e
Fahrzeugnummer	18D-C484	Achsen	4x2
Baujahr	2026	Zulässiges Gesamtgewicht	18.000 kg
Fahrerhaus	CC (schmal, kurz, normalhoch)	Eigengewicht	ca. 9.625 kg
		Montageart	Kran und Kipper

Konstruktionsänderungen vorbehalten, fertigungstechn. Toleranzen müssen berücksichtigt werden.

Krandarstellung symbolisch



**PK 13.501K SLD 3 | PK 14.501K SLD 5**

# **MEHR NUTZLAST DURCH INTELLIGENTE LEICHTBAUWEISE**

**LIFETIME EXCELLENCE**





# MULTITALENTE NAH UND FERN

Für das tägliche Be- und Entladen von Baumaterialien bei Haus und Garten sind die Modelle PK 13.501K SLD 3 und PK 14.501K SLD 5 optimal. Gerade bei beengten Platzverhältnissen, wie man sie auf Baustellen oft vorfindet, sind unsere Kurzarmkrane im Leistungsbereich von 13 bis 15 Metertonnen unschlagbar. Ihre größere Hakenhöhe im Nahbereich und die Möglichkeit die Nutzlast durch die intelligente Leichtbauweise zu erhöhen, machen sie zum idealen Arbeitsgerät für viele Einsatzbereiche. A-HPLS gibt unseren Kranen zusätzlich noch mehr Hubkraft, wenn es darauf ankommt. Es erhöht bei reduzierter Arbeitsgeschwindigkeit die Kapazität des Krans um bis zu 15 Prozent.

Die Alleskönner unterscheiden sich einerseits im Lastmoment und andererseits in der Ausstattungslinie. Egal für welchen Kran sich ein Kunde entscheidet – er wird ein Leben lang damit zufrieden sein, denn PALFINGER steht bei seinen Produkten für LIFETIME EXCELLENCE.









# DURCHDACHTE TECHNIK, DIE ÜBERZEUGT



## Single Link

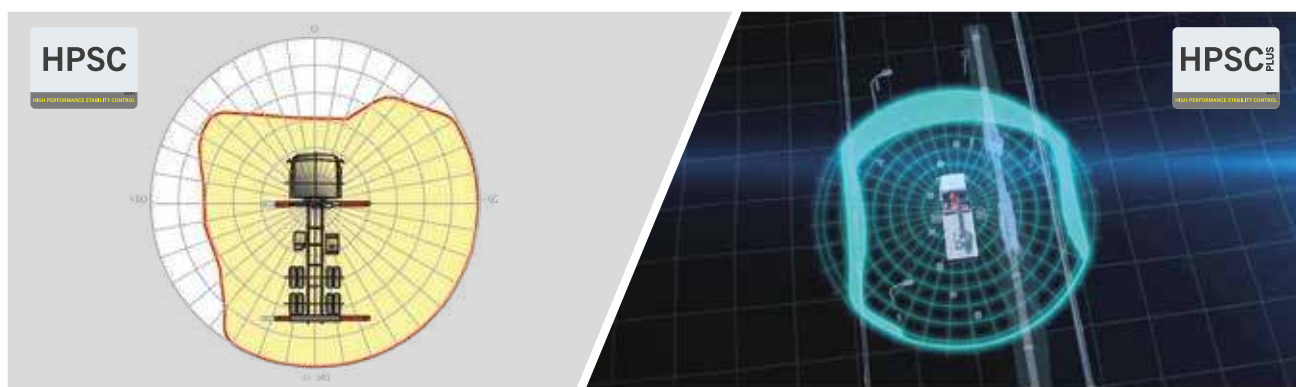
Mehr Kraft am Haken

Durch den Kniehebel am Kran wird die Bewegungsgeometrie des Kranes wesentlich verbessert.

## High Speed Extension

Für effiziente Arbeitseinsätze

Die serienmäßige High Speed Extension erhöht die Ausschubgeschwindigkeit des Armsystems. Der Kran arbeitet wesentlich schneller und wirtschaftlicher.



## HPSC\*

Maximale Ausschöpfung des Arbeitsbereiches

Die variable Stützenpositionierung des High Performance Stability Control Systems ermöglicht die maximale Ausschöpfung der Hubleistung. Der Einsatz des Kranes ist auch unter eingeschränkten Platzverhältnissen möglich.

## HPSC-Plus LOAD\*

Mehr Reichweite durch Beladungserkennung

HPSC-Plus LOAD ist ein erweiterndes Modul für das Standsicherheitssystem HPSC. Dank der Neigungsüberwachung wird die Ladung des LKWs zur Maximierung der Hubleistung genutzt.





#### **Paltronic\***

Komfort und Sicherheit

Mit der Paltronic bietet PALFINGER eine Steuerungselektronik für den Serienkran. Die maßgeschneiderte Elektronik steuert und überwacht den Kran und sorgt für mehr Bedienfreundlichkeit und Sicherheit im Kranbetrieb.



#### **Funkfernsteuerung\***

Im Dialog mit dem Anwender

PALFINGER Funkfernsteuerungen sind wahlweise mit linear- und Kreuzhebel ausgerüstet. Bei allen SLD 5 Modellen informiert ein LED-Display den Kranfahrer über verschiedene Betriebszustände.



#### **Schlauchausrüstung für Zusatzgeräte\***

Erhöht die Vielseitigkeit

Mit der Schlauchausrüstung können Zusatzgeräte sehr einfach angeschlossen werden. Die Verlegung der Schlauchausrüstung erfolgt geschützt in den Schlauchwannen.



#### **Beleuchtungspaket\***

Mehr Sicherheit bei Dämmerung und Dunkelheit

LEDs die den Steuerstand hinterleuchten, vereinfachen das Ablesen der Kranfunktionen und bieten dem Bediener einen raschen Gesamtüberblick während des Arbeitsprozesses. LED-Warnleuchten an den Stützzylindern bedeuten mehr Sicherheit für Kranfahrer und Passanten.



#### **Steuerkonsole**

Alle Informationen auf einen Blick

Alle wichtigen Informationen über den Kran sind am Hauptsteuerstand ersichtlich. Über eine digitale Anzeige werden Betriebsstunden gezählt und angezeigt. Ergonomische Steuerhebel und das optionale Beleuchtungspaket ermöglichen Sicherheit und Komfort auch bei schlechten Sichtverhältnissen.



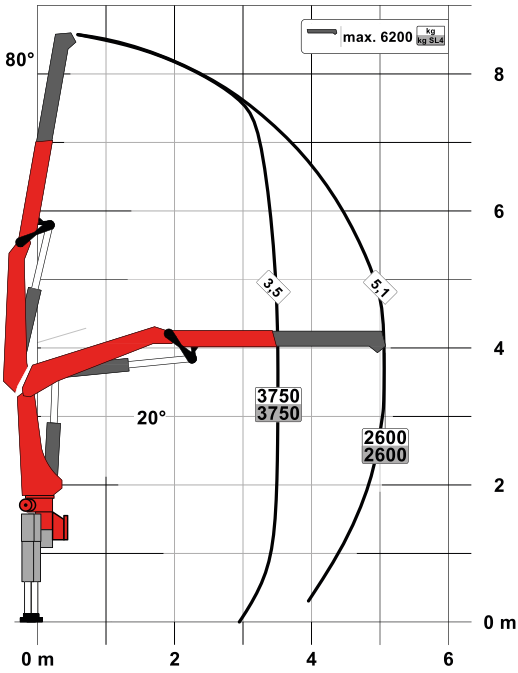
#### **Beschichtungstechnologie**

Oberflächenschutz auf höchster Stufe

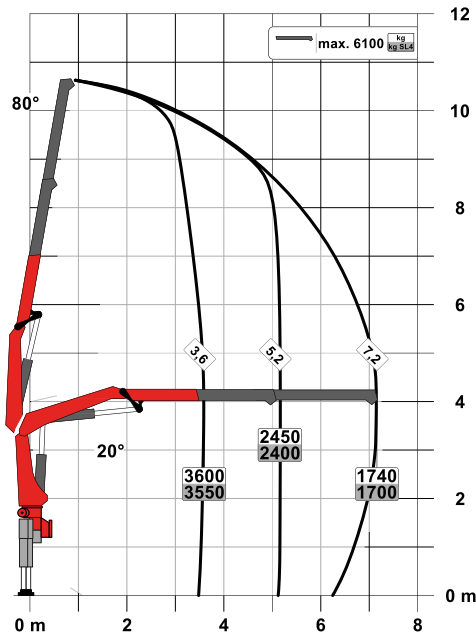
Den Grundstein für einen perfekten Oberflächenschutz legt die KTL Beschichtung. Danach werden die Komponenten entweder in der Pulverbeschichtungsanlage beschichtet oder mittels Lackierroboter mit einem Zwei-Komponenten Decklack lackiert. Hohe Werterhaltung und exzellenter Korrosionsschutz ein Kranleben lang.

TRAGLASTDIAGRAMME

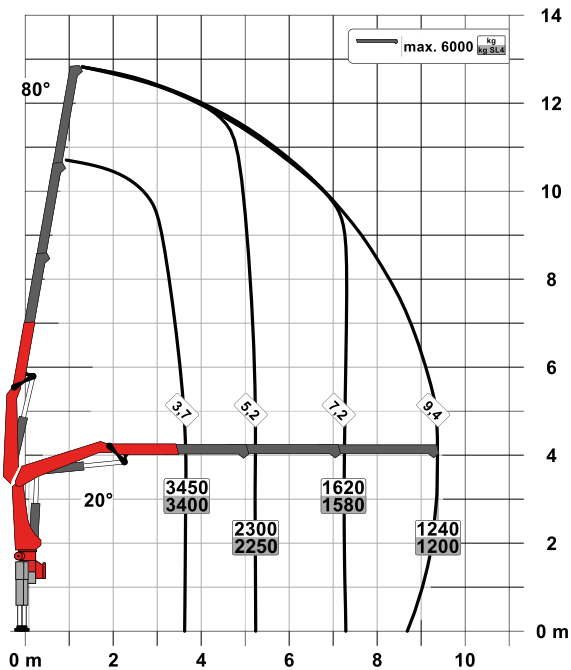
STD



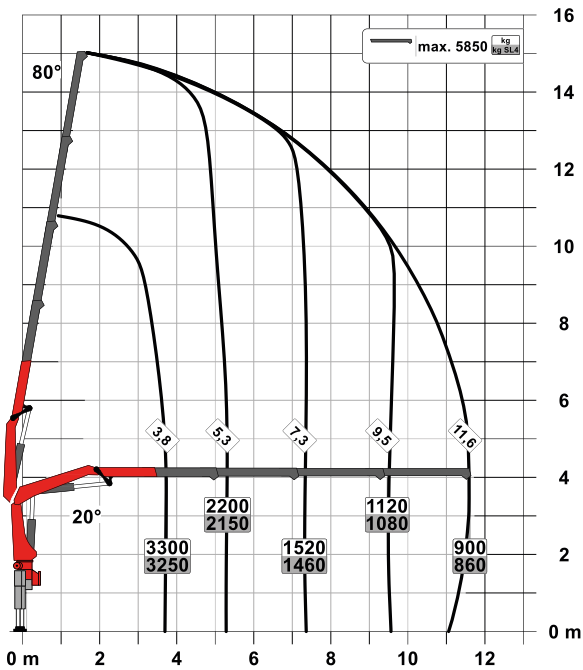
A



B



C



# AUSSTATTUNGSLINIE SLD 3

- Single Link Plus
- Paltronic Überlastsicherung
- Standsicherheitsüberwachung ISC-S
- Optional:
  - Standsicherheitsüberwachung HPSC-L, HPSC-E
  - Funkfernsteuerung
- CE Ausführung

## TECHNISCHE DATEN

EN 12999 HC1 HD4/S2

Max. Hubmoment	13,2 mt/129,8 kNm
Max. Hubkraft	6200 kg/60,8 kN
Max. hydraulische Reichweite	11,7 m
Schwenkbereich	420°
Schwenkmoment	1,6 mt/15,7 kNm
Abstützbreite (std./max.)	5,0 m/ 6,6 m
Platzbedarf für Montage (Std.)	0,74 m
Kranbreite zusammengelegt	2,55 m
Max. Betriebsdruck	330 bar
Empf. Fördermenge der Pumpe	von 35 l/min bis 50 l/min
Eigengewicht (Std.)	1480 kg

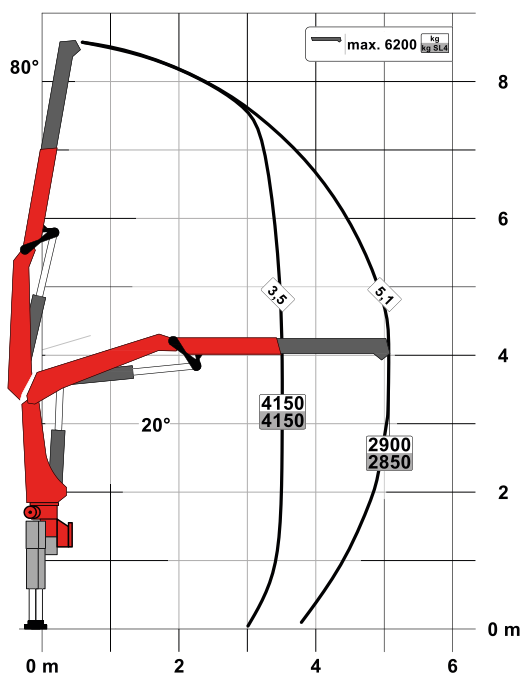




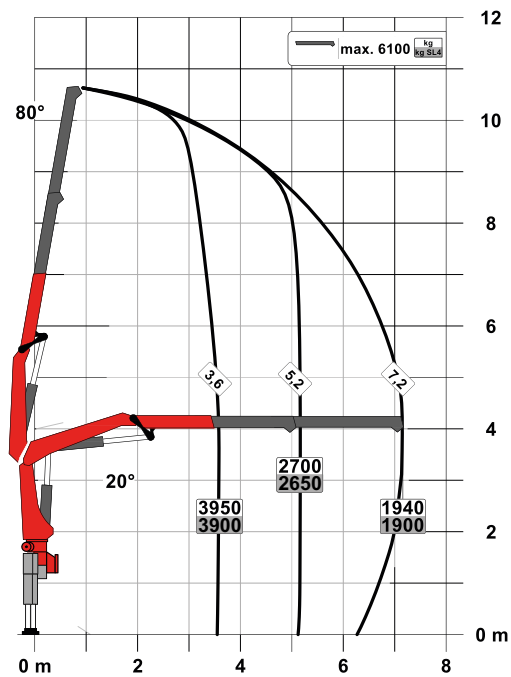
PK 14.50IK SLD 5

TRAGLASTDIAGRAMME

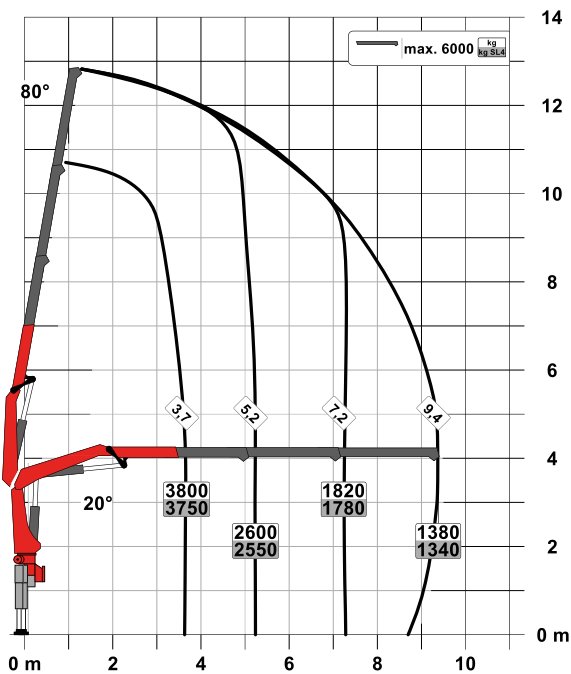
STD



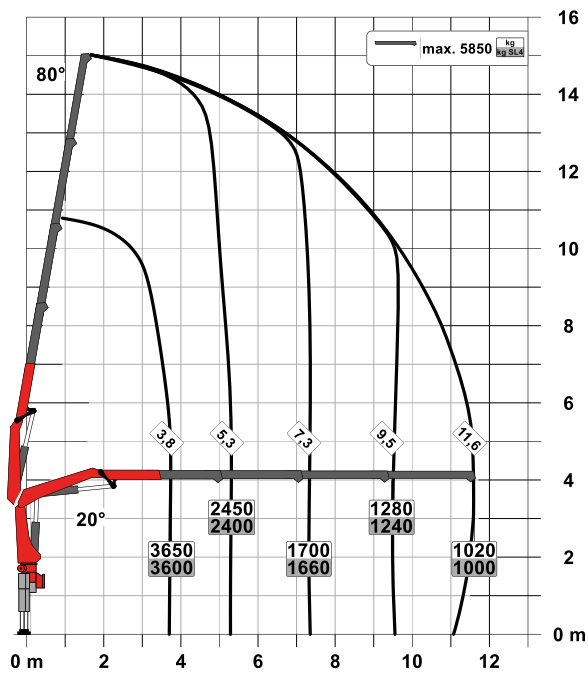
A



B



C



# AUSSTATTUNGSLINIE SLD 5

- Single Link Plus
- Paltronic Überlastsicherung
- A-HPLS
- Load Sensing Steuerventil
- Funkfernsteuerung mit LED Display
- Standsicherheitsüberwachung ISC-S
- Optional:
  - Standsicherheitsüberwachung HPSC-L, HPSC-E
- CE Ausführung

## TECHNISCHE DATEN

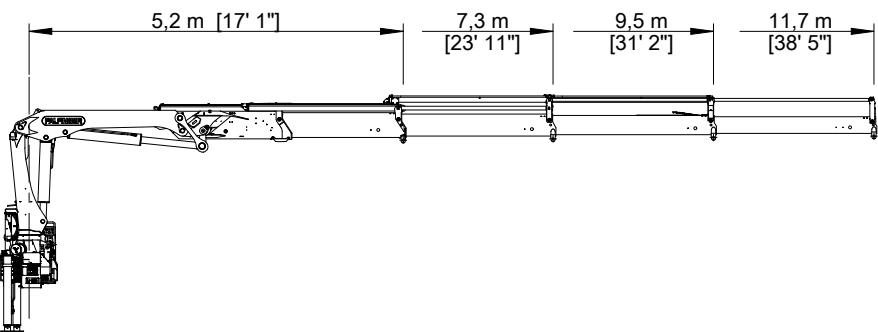
EN 12999 HC1 HD4/S2

Max. Hubmoment	14,6 mt/143,3 kNm
Max. Hubkraft	6200 kg/60,8 kN
Max. hydraulische Reichweite	11,7 m
Schwenkbereich	420°
Schwenkmoment	1,6 mt/15,7 kNm
Abstützbreite (std./max.)	5,0 m/ 6,6 m
Platzbedarf für Montage (Std.)	0,74 m
Kranbreite zusammengelegt	2,55 m
Max. Betriebsdruck	360 bar
Empf. Fördermenge der Pumpe	von 50 l/min bis 70 l/min
Eigengewicht (Std.)	1510 kg



# PERFEKTE ABMESSUNGEN

## SCHUBARMVARIANTEN STANDARD – C



## ARBEITSPOSITION, TRANSPORTPOSITION

