

VOLVO

**PK 12.501 SLD 5**

**FL 280 4X2**

AUFTRAGSNUMMER: 1952265-SALCHER

NEUWAGEN

VERFÜGBAR



## GERÄTEAUSSTATTUNG

**Ausstattung Kran, LKW und Aufbau gemäß  
beiliegender Beschreibung!**


**Zustand: NEU ohne Erstzulassung!**

**Preis auf Anfrage!**

**Änderungen, Zwischenverkauf und Irrtümer  
vorbehalten!**

## INFORMATIONEN ZUM ANGEBOT

Montage- & Besichtigungsstandort

Salcher Nutzfahrzeuge/LNV Trucks, Landsberg,  
86899 - Deutschland 

Verkaufsabwicklung und Auslieferung durch Händler:

Salcher Nutzfahrzeuge/LNV Trucks, Landsberg

Verfügbarkeit

**Verfügbar**

Produktzustand

Neuwagen

Auftragsnummer

1952265-Salcher

Kontaktperson

Hr. Salcher

E-Mail

salcher.nfz@mail.ch

Telefonnummer

**00491716164770**

LADEKRAN

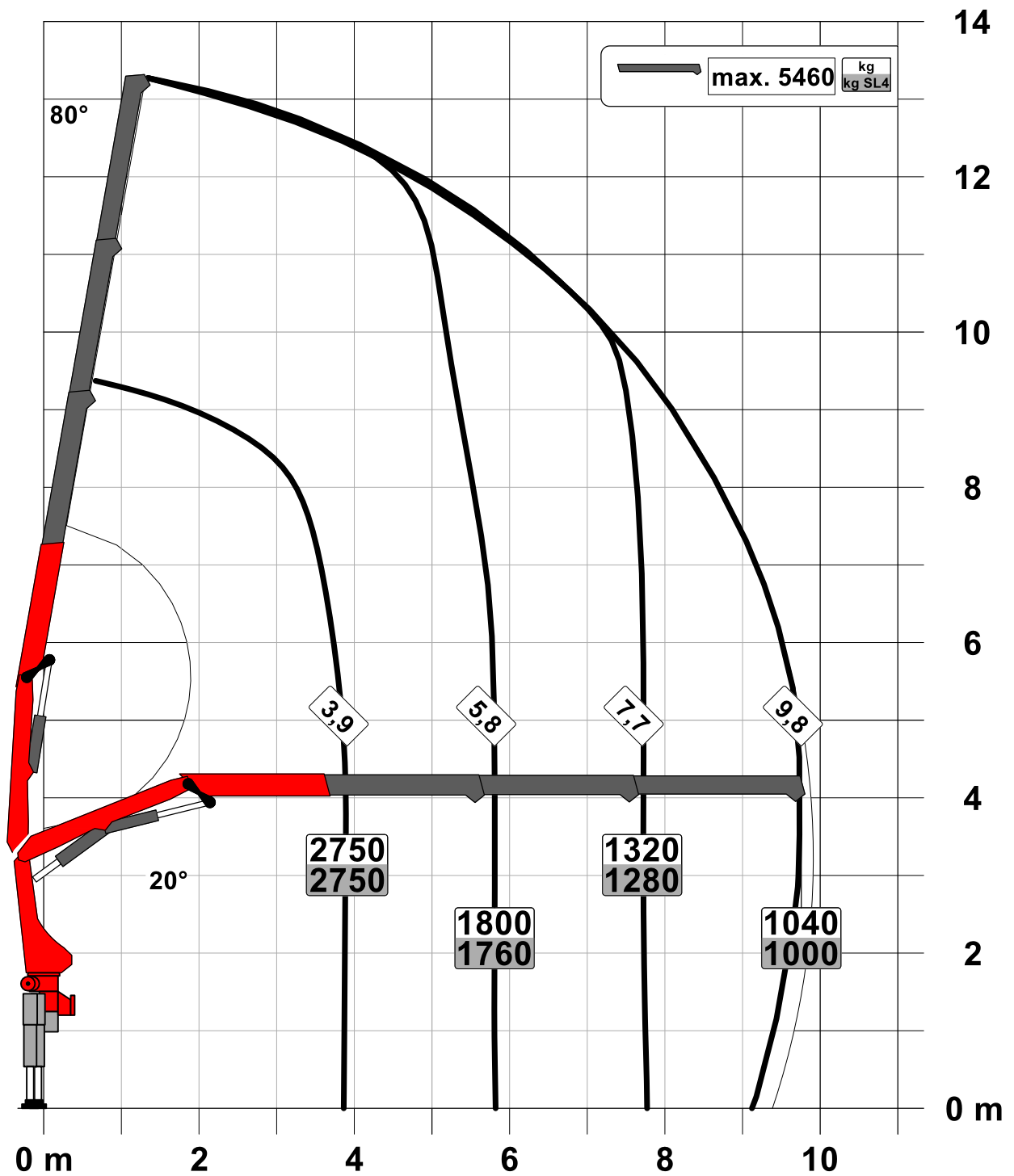
Hersteller	Palfinger	Hubmoment	112,2 kNm (11,40 mt)
Gerätetyp	PK 12.501 SLD 5	Reichweite / Tragkraft	9,80 m / 1.000 kg
Baujahr	2023		

FAHRZEUG

LKW Hersteller	Volvo	Leistung	286 PS / 210 kW
Fahrzeugtyp	FL 280 4x2	Schadstoffklasse	Euro 6
Baujahr	2023	Achsen	4x2
Fahrerhaus	Normalfahrerhaus	Zulässiges Gesamtgewicht	16.000 kg
Radstand	3.800 mm	Ausstattung	siehe beiliegende LKW-Daten
		Montageart	Kran und Kipper

Konstruktionsänderungen vorbehalten, fertigungstechn. Toleranzen müssen berücksichtigt werden.

Krandarstellung symbolisch



Zulässige Traglasten für Seilwinde siehe Datenblatt

Seite 020.11000

**PK 11.001 SLD 1 | PK 12.001 SLD 3  
PK 11.001 SLD 3 | PK 12.501 SLD 5**

# **SINGLE LINK UND PERFEKTES LEISTUNGS- GEWICHT ERMÖGLICHEN EFFIZIENTEN LADE- UMSCHLAG**

**LIFETIME EXCELLENCE**





# UNSCHLAGBARES LEISTUNGSGEWICHT

- Mehr Hubkraft durch E-HPLS
- Hohe Wertbeständigkeit durch Beschichtungstechnologie
- Zweckmäßig und schön durch Functional Design
- Maximale Zuverlässigkeit durch PALTRONIC
- Hohe Nutzlast durch intelligente Leichtbauweise







# PERFEKTES ARBEITSGERÄT MIT AUSGEKLÜGELTER KINEMATIK

## 9 Highlights



### Kniehebel am Knickarm

Mehr Kraft am Haken

Durch den Kniehebel am Kran wird die Bewegungsgeometrie des Kranes wesentlich verbessert.



### High Speed Extension

Für effiziente Arbeitseinsätze

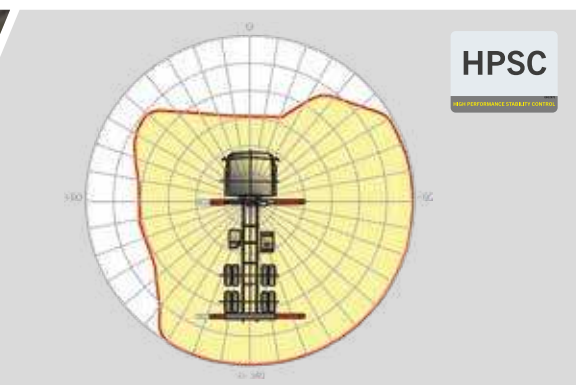
Die serienmäßige High Speed Extension erhöht die Ausschubgeschwindigkeit des Armsystems. Der Kran arbeitet wesentlich schneller und wirtschaftlicher.



### Beschichtungstechnologie

Oberflächenschutz auf höchster Stufe

Den Grundstein für einen perfekten Oberflächenschutz legt die KTL Beschichtung. Danach werden die Komponenten entweder in der Pulverbeschichtungsanlage beschichtet oder mittels Lackierroboter mit einem Zwei-Komponenten Decklack lackiert. Hohe Werterhaltung und exzellenter Korrosionsschutz ein Kranleben lang.

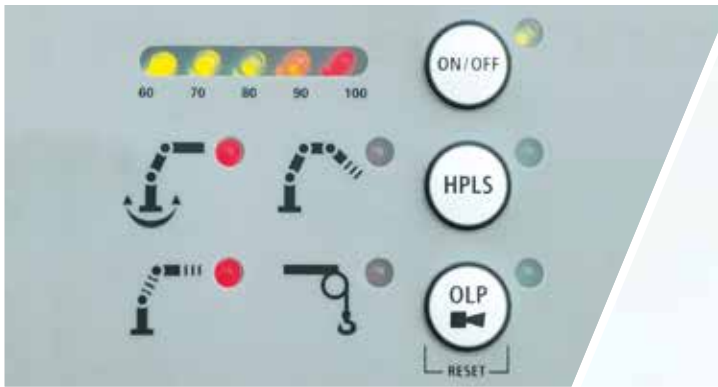


### HPSC\*

Maximale Ausschöpfung des Arbeitsbereiches

Die variable Stützenpositionierung des High Performance Stability Control Systems ermöglicht die maximale Ausschöpfung der Hubleistung. Der Einsatz des Kranes ist auch unter eingeschränkten Platzverhältnissen möglich.





#### **Paltronic\***

Komfort und Sicherheit

Mit der Paltronic bietet PALFINGER eine Steuerungselektronik für den Serienkran. Die maßgeschneiderte Elektronik steuert und überwacht den Kran und sorgt für mehr Bedienfreundlichkeit und Sicherheit im Kranbetrieb.



#### **Funkfernsteuerung\***

Im Dialog mit dem Anwender

PALFINGER Funkfernsteuerungen sind wahlweise mit linear- und Kreuzhebel ausgerüstet. Bei allen SLD 5 Modellen informiert ein LED-Display den Kranfahrer über verschiedene Betriebszustände.



#### **Schlauchausrüstung für Zusatzgeräte\***

Erhöht die Vielseitigkeit

Mit der Schlauchausrüstung können Zusatzgeräte sehr einfach angeschlossen werden. Die Verlegung der Schlauchausrüstung erfolgt geschützt in den Schlauchwannen.



#### **Beleuchtungspaket\***

Mehr Sicherheit bei Dämmerung und Dunkelheit

LEDs die den Steuerstand hinterleuchten, vereinfachen das Ablesen der Kranfunktionen und bieten dem Bediener einen raschen Gesamtüberblick während des Arbeitsprozesses. LED-Warnleuchten an den Stützzylindern bedeuten mehr Sicherheit für Kranfahrer und Passanten.



#### **Steuerkonsole**

Alle Informationen auf einen Blick

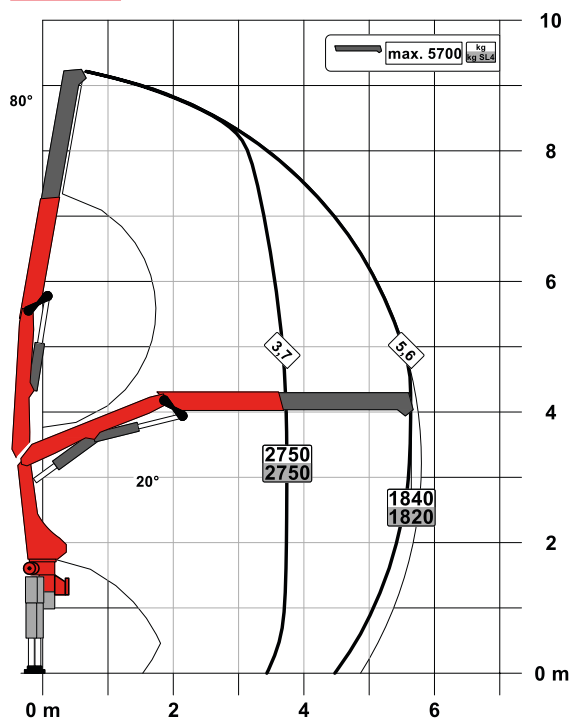
Alle wichtigen Informationen über den Kran sind am Hauptsteuerstand ersichtlich. Über eine digitale Anzeige werden Betriebsstunden gezählt und angezeigt. Ergonomische Steuerhebel und das optionale Beleuchtungspaket ermöglichen Sicherheit und Komfort auch bei schlechten Sichtverhältnissen.



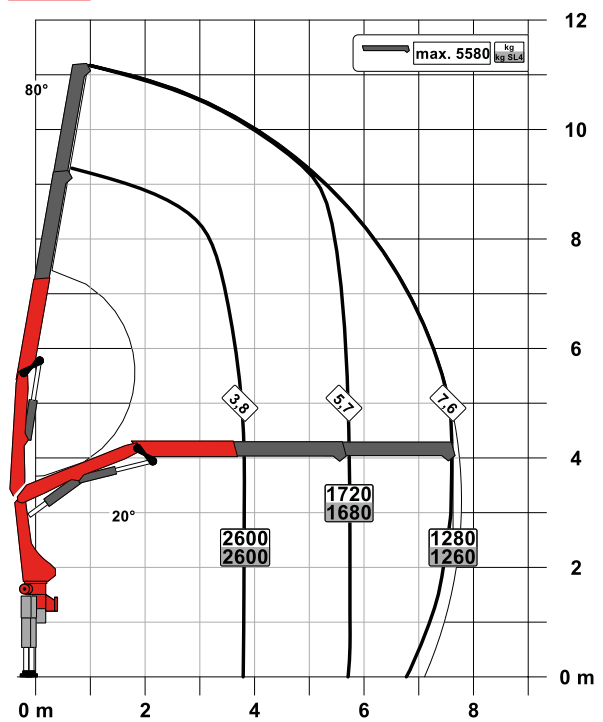
PK 11.001 SLD 1 (NON-CE)

# PERFEKTE ABMESSUNGEN

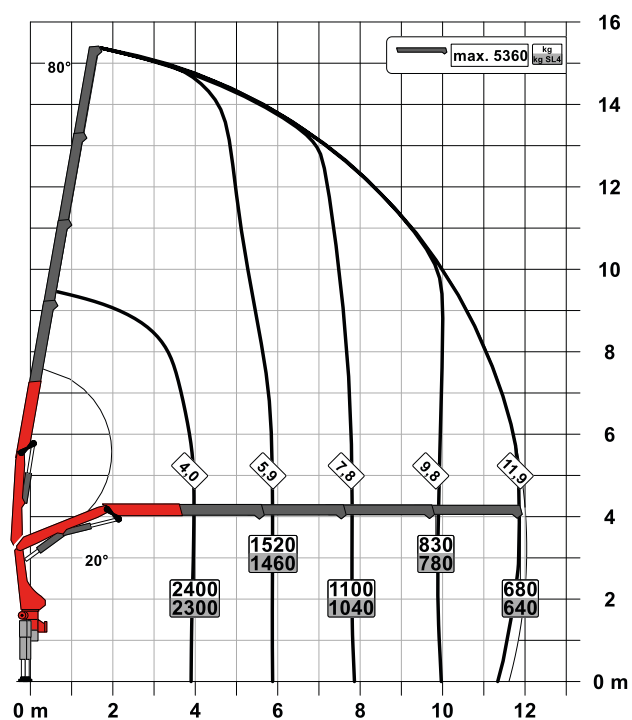
STD

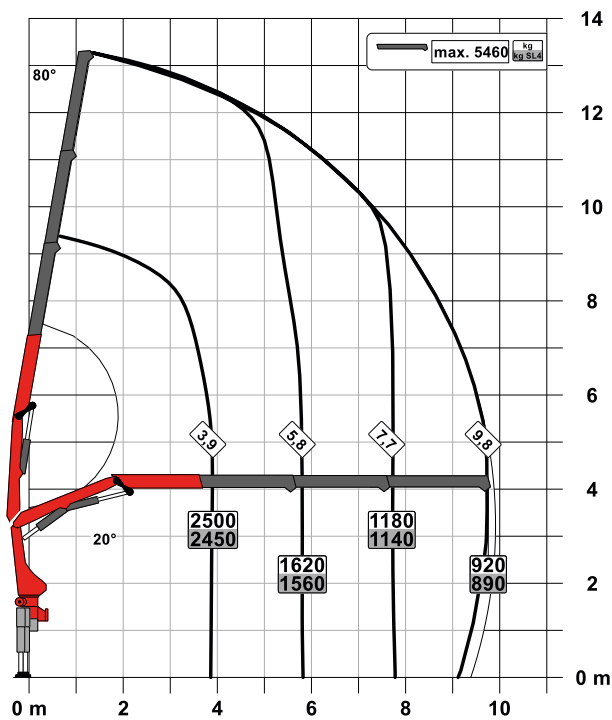


A



C



**B**

## SLD 1 (NON-CE)

- Single Link
- Optional:
  - Überlastsicherung OSK
  - Hochsitzsteuerung
  - Hochstandsteuerung
  - Funkfernsteuerung
- NON-CE Ausführung

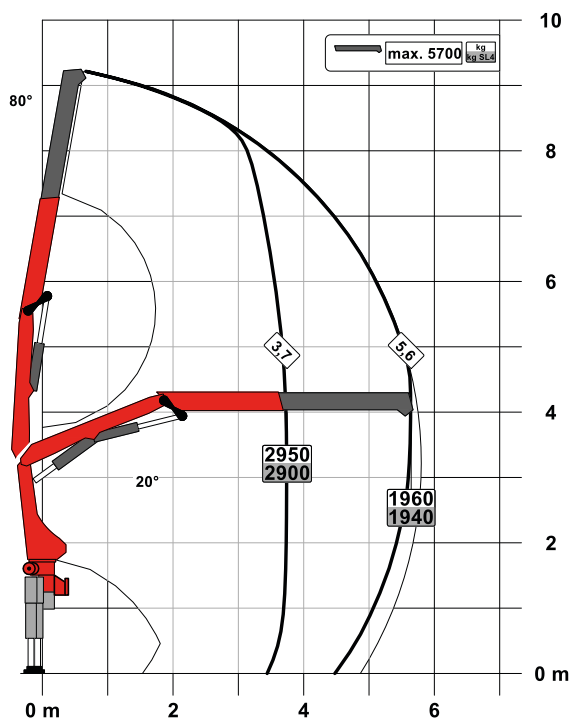
## Technische Daten EN 12999 HC1 HD4/S2

Max. Hubmoment	10,3 mt/101,4 kNm
Max. Hubkraft	5700 kg/55,9 kN
Max. hydraulische Reichweite	12,0 m
Max. mechanische Reichweite	15,9 m
Schwenkbereich	400°
Schwenkmoment	1,3 mt/12,7 kNm
Abstützbreite (std./max.)	3,3 m/ 5,6 m
Platzbedarf für Montage (Std.)	0,72 m
Kranbreite zusammengelegt	2,32 m
Max. Betriebsdruck	330 bar
Empf. Fördermenge der Pumpe	von 30 l/min bis 45 l/min
Eigengewicht (Std.)	1140 kg

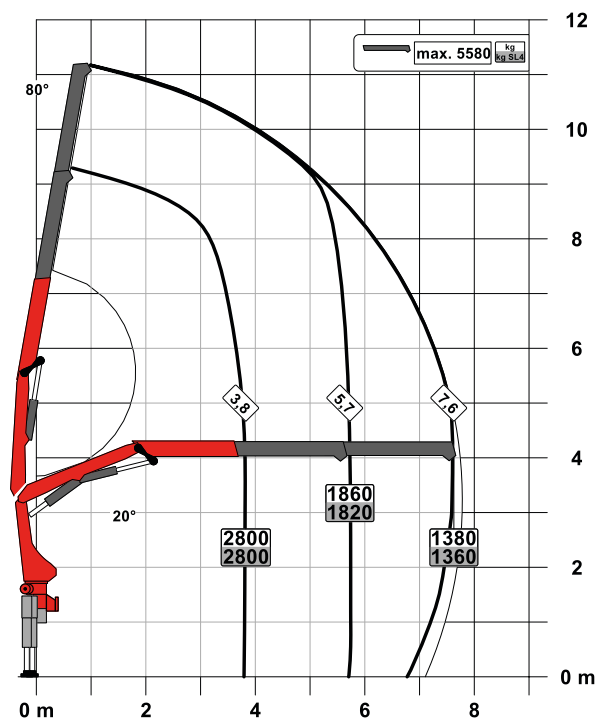
PK 12.001 SLD 3 (NON-CE)

# PERFEKTE ABMESSUNGEN

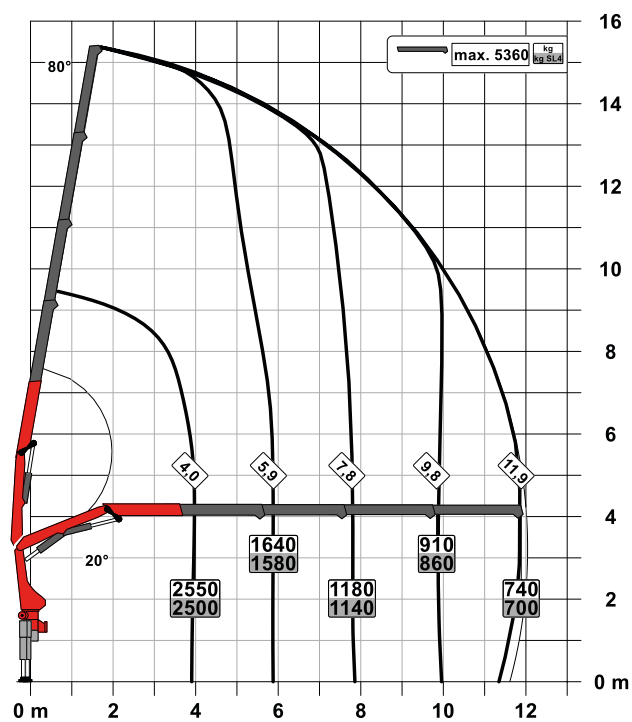
STD



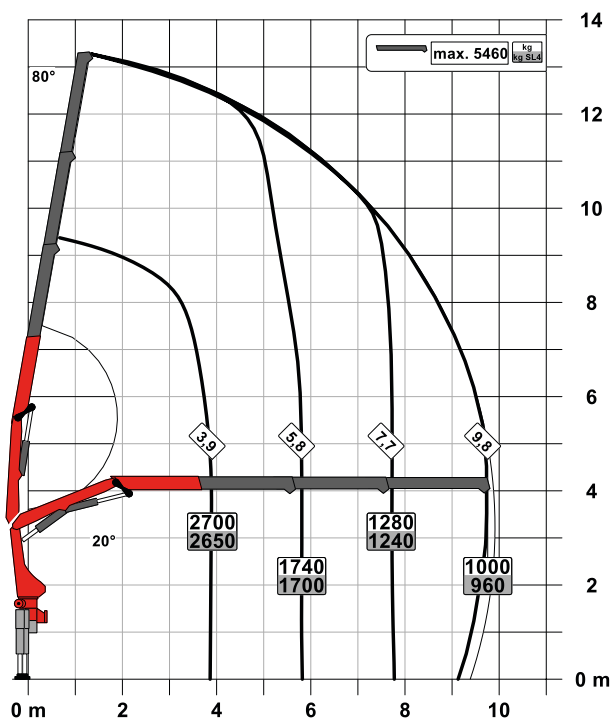
A



C





**B**

### SLD 3 (NON-CE)

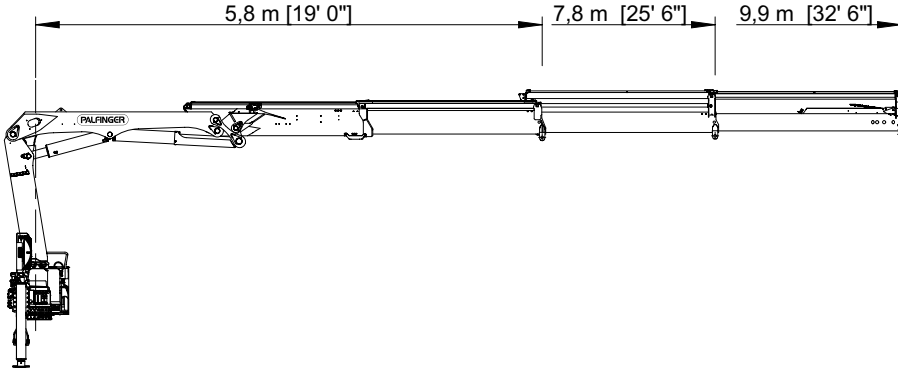
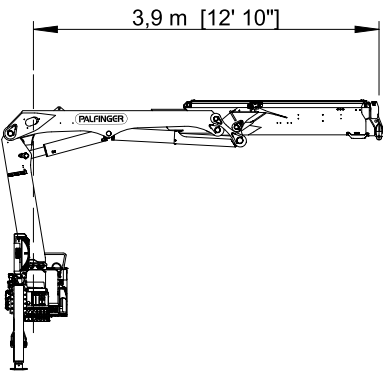
- Single Link
- M-HPLS
- Paltronic Überlastsicherung
- NON-CE Ausführung

### Technische Daten EN 12999 HC1 HD4/S2

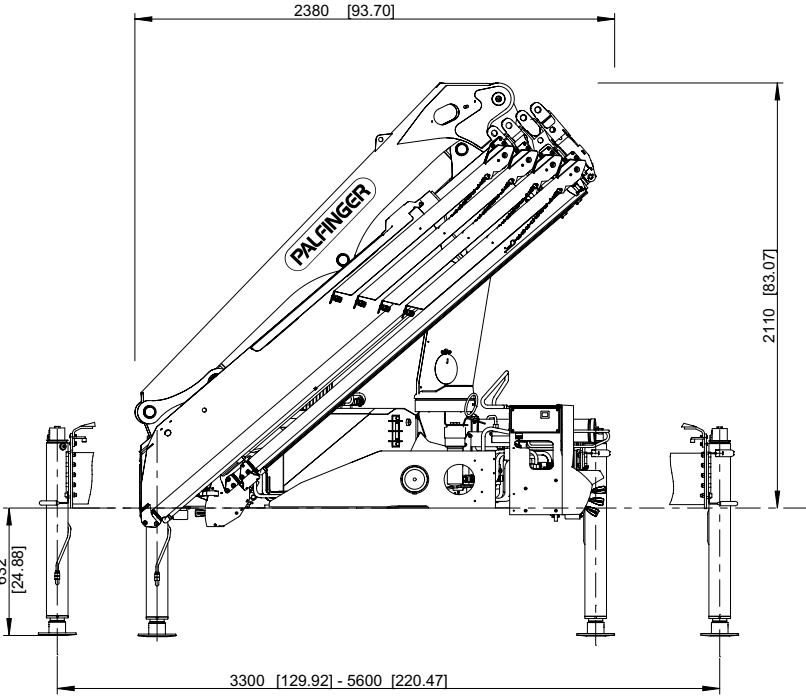
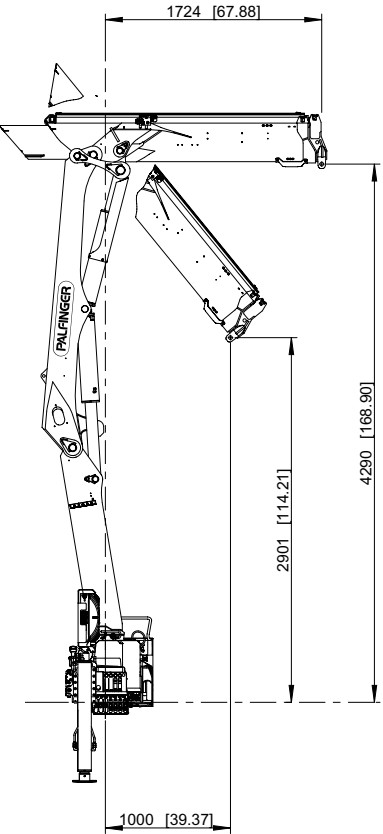
Max. Hubmoment	11,1 mt/108,6 kNm
Max. Hubkraft	5700 kg/55,9 kN
Max. hydraulische Reichweite	12,0 m
Max. mechanische Reichweite	15,9 m
Schwenkbereich	400°
Schwenkmoment	1,3 mt/12,7 kNm
Abstützbreite (std./max.)	3,3 m/ 5,6 m
Platzbedarf für Montage (Std.)	0,72 m
Kranbreite zusammengelegt	2,32 m
Max. Betriebsdruck	350 bar
Empf. Fördermenge der Pumpe	von 30 l/min bis 45 l/min
Eigengewicht (Std.)	1140 kg

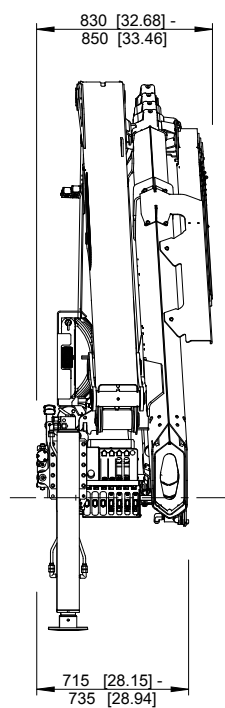
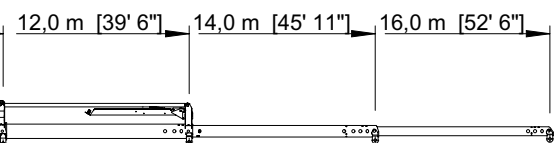
# PERFEKTE ABMESSUNGEN

## SCHUBARMVARIANTEN



## ABMESSUNGEN



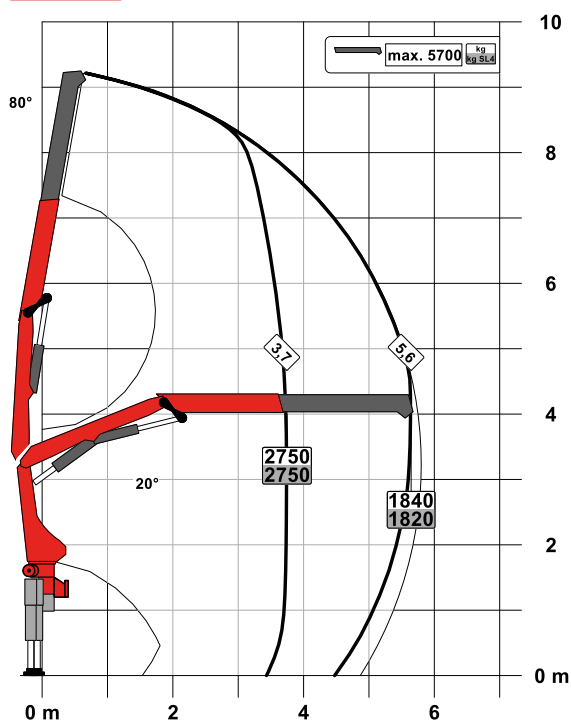




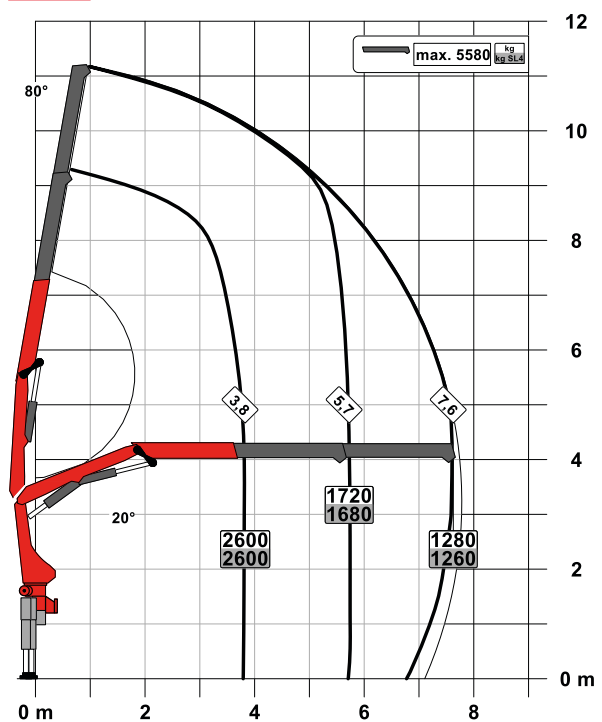
PK 11.001 SLD 3

# PERFEKTE ABMESSUNGEN

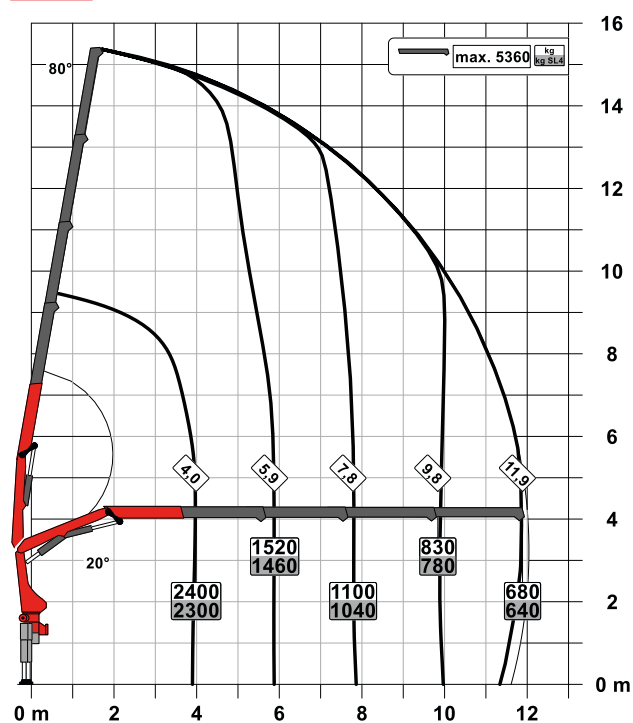
STD

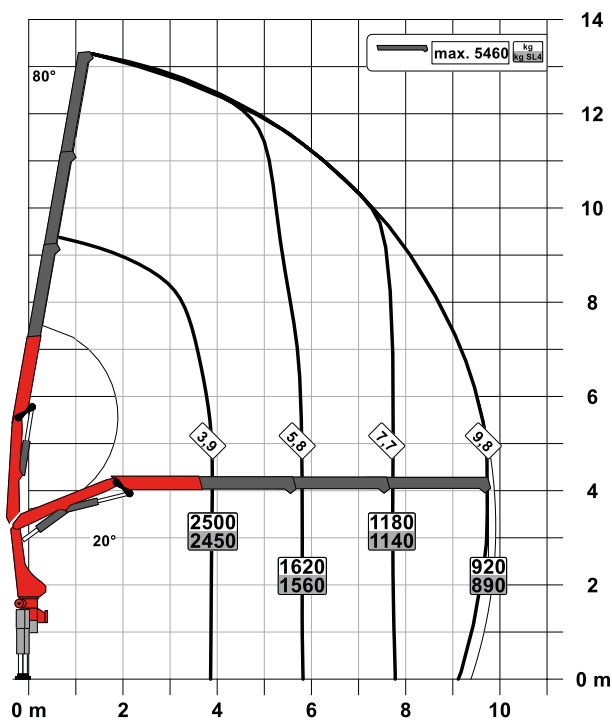


A



C



**B**

### SLD 3

- Single Link
- Paltronic Überlastsicherung
- Optional:
  - Standsicherheitsüberwachung ISC-S (Standard bei CE), HPSC-L, HPSC-E
  - Hochstandsteuerung
  - Funkfernsteuerung
  - Seilwinde 1,5t am Knickarm
- NON-CE und CE Ausführung

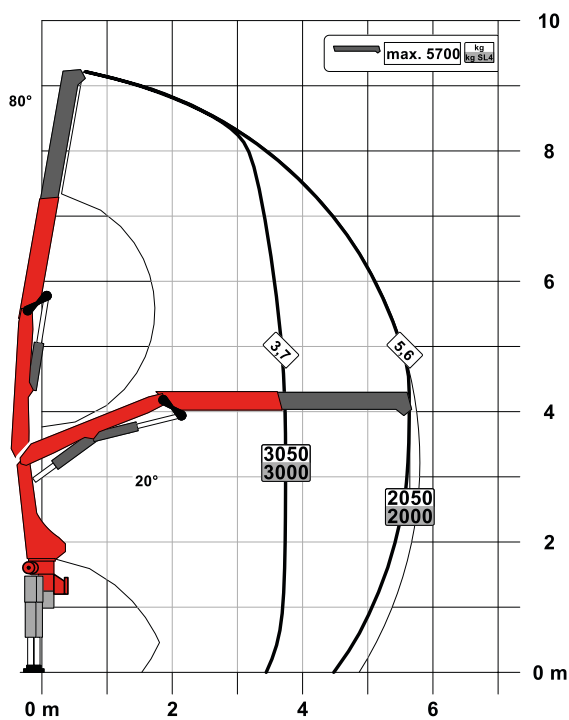
### Technische Daten EN 12999 HC1 HD4/S2

Max. Hubmoment	10,3 mt/101,4 kNm
Max. Hubkraft	5700 kg/55,9 kN
Max. hydraulische Reichweite	12,0 m
Max. mechanische Reichweite	15,9 m
Schwenkbereich	400°
Schwenkmoment	1,3 mt/12,7 kNm
Abstützbreite (std./max.)	3,3 m/ 5,6 m
Platzbedarf für Montage (Std.)	0,72 m
Kranbreite zusammengelegt	2,32 m
Max. Betriebsdruck	330 bar
Empf. Fördermenge der Pumpe	von 30 l/min bis 45 l/min
Eigengewicht (Std.)	1140 kg

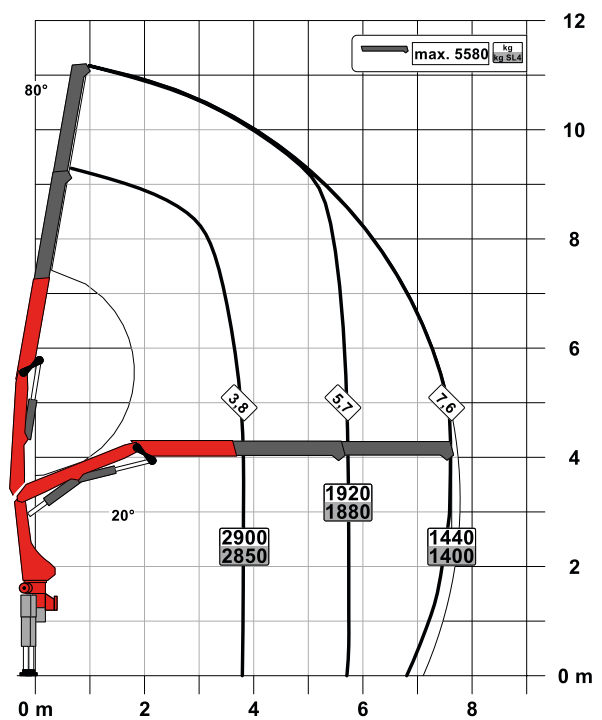
PK 12.501 SLD 5

# PERFEKTE ABMESSUNGEN

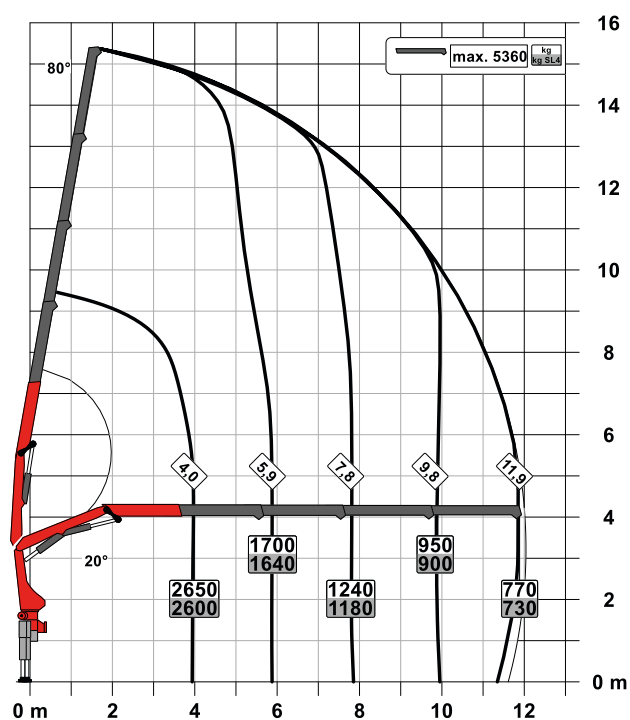
STD



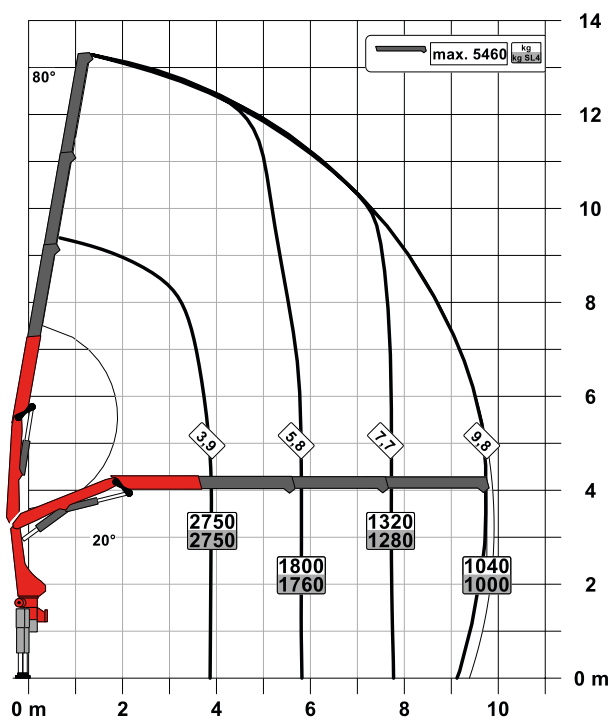
A



C





**B**

## SLD 5

- Single Link
- Paltronic Überlastsicherung
- E-HPLS
- Load Sensing Steuerventil
- Funkfernsteuerung mit LED Display
- Optional:
  - Standsicherheitsüberwachung ISC-S (Standard bei CE), HPSC-L, HPSC-E
  - Seilwinde 1,5t am Knickarm
- NON-CE und CE Ausführung

## Technische Daten

EN 12999 HC1 HD4/S2

Max. Hubmoment	11,4 mt/112,2 kNm
Max. Hubkraft	5700 kg/55,9 kN
Max. hydraulische Reichweite	12,0 m
Max. mechanische Reichweite	15,9 m
Schwenkbereich	400°
Schwenkmoment	1,3 mt/12,7 kNm
Abstützbreite (std./max.)	3,3 m/ 5,6 m
Platzbedarf für Montage (Std.)	0,72 m
Kranbreite zusammengelegt	2,32 m
Max. Betriebsdruck	360 bar
Empf. Fördermenge der Pumpe	von 45 l/min bis 60 l/min
Eigengewicht (Std.)	1170 kg

KP-PK11/12SLDM3+DE


Die abgebildeten Krane sind teilweise mit Wunschausrüstung ausgestattet und entsprechen nicht immer der Standardausführung. Beim Kranaufbau sind länderspezifische Vorschriften zu beachten. Maßangaben unverbindlich. Technische Änderungen, Irrtümer und Übersetzungsfehler vorbehalten.

Volvo Group Trucks Vertriebs GmbH JeL2022000069 Salcher Nutzfahrzeuge / LNV-Trucks		
FL 280 4x2 Fgst.		
FO-Nummer / OM-Nummer		Druckdatum
2245-21-72540 / 22172540		2022-12-19
Definitivlauf am / Änderungen bis		VIN-Nummer
2023154 (JJJJWWT) / 2023143 (JJJJWWT)		
Bauwoche	Confirmed delivery day	Planned arrival date
202319	2023211 (JJJJWWT)	
Letztes Update		
2022-09-12 (JJJJ-MM-TT)		
Chassis Unique Homologation Document		General Homologation Document
		<ul style="list-style-type: none"><li><a href="#">Volvo Powertrain RMI statement</a></li><li><a href="#">Volvo Truck RMI statement</a></li><li><a href="#">COP Statement</a></li></ul>
		<b>Zusätzliche Zeichnung(en):</b> <ul style="list-style-type: none"><li>Cab roof drilling attachment points for mounted equipment <a href="#">20796124_12.pdf</a></li><li>TRAILER CONNECTION <a href="#">22141721.dxf.zip</a> <a href="#">22141721.pdf</a></li><li>TOWING MEMBER <a href="#">22141766.dxf.zip</a> <a href="#">22141766.pdf</a></li><li>AIR INTAKE <a href="#">22143743.dxf.zip</a> <a href="#">22143743.pdf</a></li><li>DAY CAB <a href="#">22154336_2.dxf.zip</a> <a href="#">22154336_2.pdf</a></li><li>DAY CAB <a href="#">22154336_04.dxf.zip</a> <a href="#">22154336_04.pdf</a></li><li>AD-BLUE TANK <a href="#">22161735.dxf.zip</a> <a href="#">22161735.pdf</a></li><li>Front underrun protection <a href="#">22185277.dxf.zip</a> <a href="#">22185277.pdf</a></li><li>FUEL TANKS RIGHT SIDE <a href="#">22193669.dxf.zip</a> <a href="#">22193669.pdf</a></li><li>EXHAUST SYSTEM <a href="#">22194772.dxf.zip</a> <a href="#">22194772.pdf</a></li><li>Air intake <a href="#">22414862_02.dxf.zip</a> <a href="#">22414862_02.pdf</a></li><li>Attachment points for front mounted equipment <a href="#">FL 4x2 front node frame220 FLS.zip</a> <a href="#">FL 4x2 front node frame220 FLS.pdf</a></li><li>Attachment points for front mounted equipment <a href="#">FL 4x2 front node frame244 FLS.zip</a> <a href="#">FL 4x2 front node frame244 FLS.pdf</a></li><li>FL - PTO - Gearbox ZF8AP <a href="#">24256299_01.dxf.zip</a> <a href="#">24256299_01.pdf</a></li><li>FL - PTO - Gearbox 8AP1200 <a href="#">24256299_2.dxf.zip</a> <a href="#">24256299_2.pdf</a></li></ul>
<b>BEP, maßstabsgetreue Fahrgestellzeichnungen</b> <b>Generelle Fahrgestellzeichnung:</b> <ul style="list-style-type: none"><li><a href="#">FL42R816A_2309.dxf.zip</a></li><li><a href="#">FL42R816A_2309.pdf</a></li></ul> <b>Data Sheet :</b> <a href="#">fl42r816a_deu_ger.pdf</a>		
Reifen vorne		Reifen hinten
285/70R19.5 CONTINENTAL CONTI SCANDINAVIA HS		285/70R19.5 CONTINENTAL HYBRID HD3

Kundenanpassungen

Bezeichnung	Beschreibung	Change Description
S9001048	Toll Collect Vorbereitung (Verkabelung für OBU) (*)	<a href="#">Show</a>
S98879	<a href="#">Fhs. Steingrau, RAL7030</a>	

(\*) WICHTIG: Falls die Bestellung mit Kundenanpassungen gebaut wurde, kann die entgeltliche Spezifikation von der unten gezeigten abweichen. Bitte Rücksprache mit dem Händler/[lokaler Support](#) oder mit [TSSC](#) für zusätzliche Informationen.

 Latest updates

Technische Spezifikation

ALLGEMEINES	
Variante	Beschreibung
DFLEET	National Fleet Sales
UAIRFLOW	Ohne Aerodynamikpaket
DRIVEFL	<a href="#">Fahrerpaket FL</a>
UVISIFL	Ohne Sichtpaket
FL42R16A	FL 16 t, Luftfederung
EUDPEU5M	DNP ADJUSTMENT EURO V MANDATORY
EPAL16AL	EUD ADJUSTMENT FLL 16 TON AIR & LEAF SUSP
UDFFAM	Ohne Kraftstoffsparassistent (Fuel Advice)
UDRUT	Ohne My Truck App
S9001048	Toll Collect Vorbereitung (Verkabelung für OBU)
S98879	<a href="#">Fhs. Steingrau, RAL7030</a>
TC-DISTR	Distribution transport cycle

PDI-BAS	Basic pre delivery inspection
ENG-D8	8 litre diesel engine
DTECH-CO	Combustion driveline technology
UOFFROAD	Kein Offroad
LSR	Licht- und Signalverordnung gem. ECE R48
MDR	Maße und Gewichte gemäß 1230/2012
BPR3	Bremszertifikat gem. ECE R13-11
EPR	External projection requirement according to ECE R61
UCOMPSUP	Ohne Aufbau
MFACTBLA	MAIN FACTORY BLAINVILLE
EU6SCR	Euro 6 Emissionsstufe
UDFFUEL	Ohne Abonnement für Dynafleet Fuel & Environment
UDFDTM	Ohne Abonnement für Dynafleet Driver Times
UDFPOS	Ohne Abonnement für Dynafleet Positioning
WB3800	Radstand 3800 mm
GER-TRP	Überführungskosten, Deutschland
BW2600	<u>Fahrzeugbreite: 2501-2600 mm. Spiegelhalterungskröpfung: 200 mm</u>
A3-MDV	PCA3 Medium (FL)
FL 42 R	FL 42 R
TYPE-FL	Baureihe FL
WVTA-EC	Genehmigungsart: EU Gesamtbetriebserlaubnis
4*2	Antriebsart 4x2
RIGID	Fahrgestell-Modell
RC-SMOOT	Für gute Straßen, normale Einsatzbedingungen
GVW16000	Gesamtgewicht max. 16 t
GCW32.0	Gesamtzuggewicht 32.0 t (technisch)
RAL10.9	Hinterachslast (technisch) max 10,9 t
STWPOS-L	Linkslenkung
FAL5.8	Vorderachslast (technisch) max 5,8 t
UADR	Ohne ADR-Ausstattung
CHH-MED	Fahrgestellhöhe: MED (mittel)
UVUPT	VEHICLE UPTIME DISABLED.
NR-RQ06	Außengeräusche nach ECE R51.03 Phase 2, ohne Lärmarm-Zertifikat und L-Schild
LEGC	Prüfung auf gesetzliche Konformität
B-FLAT	<u>Fzg. für Pritschen-/Planen-/Plateaufaufbau</u>
ULHE1	<u>Ohne Ladebordwand</u>
E2CRANC	<u>Fzg. für Kran hinter dem Fahrerhaus</u>
ULHE3	Ohne Schneepflug
ULHE4	Ohne sonstige Beladungsausrüstung
LTRW2	Zulässiges Anhängerergewicht über 10 t
T-PFLAT	Topographie meistens flach
WVTA	Genehmigungsart: EU Gesamtbetriebserlaubnis
RT-STEEL	<u>Stahlfelgen</u>
F285-70E	Reifen VA, 285/70 R 19.5, , Lastindex beachten!
D285-70E	Reifen HA, 285/70 R 19.5, Lastindex beachten!
UFS	Ohne Flottengröße
AUDIODAB	<u>Audiosystem DAB, Radio DAB/UKW/MW, Antenne, Bluetooth Tel.einbindung, USB, 2 Lautsprecher</u>
SES-UDAY	Ohne Service Abfahrtskontrolle
SEV-UMAD	WITHOUT MAINTENANCE DASHBOARD
UL-FUEL	<u>Ohne Tank links</u>
UPACK	Servicevertrag NEIN
R130P	130 Liter Tank rechts, Kunststoff
MIRCOMF	<u>Rückspiegel, beheizt und elektr. verstellbar</u>
UONCEPT	Ohne Einsatzempfehlung
DEU-MSP	GERMANY
SS22W25	PRICELIST PERIOD 22W25-22W36
FL8 42R	FL 42 R ENG-D8 *
PARC A	Fernverkehr 0-19 / Bau 0-10 / FL&FE 0-10
UBED	Ohne Liege
FL42R280	FL 280 4x2 Fgst.
DISPLVE3	DISPLAY VERSION 3
INTERVE2	Innenraum Version 2
EURN-C	EUROPE NORTH AND CENTRAL
<b>MOTOR</b>	
<b>Variante</b>	<b>Beschreibung</b>
SCRS-EHH	Electrically heated SCR system equipment
OBDEP-E	Onboard-Diagnose Stufe E
DIESEL	Diesel fuel
ETOR1190	Engine torque range 1041-1190 Nm
TNK-SING	Single mounted fuel tank
OILS-ST	Steel oil sump
ADTM-PL	Plastic AdBlue tank
UMBRAKE	Without motor brake
DRC-AMMS	<u>Partikelfilter-Regeneration: autom. in Fahrt, manuell bei Stillstand, Abbruch möglich</u>

UCSPEED	Ohne Begrenzung der Fahrzeugeschwindigkeit nach Kundenwunsch
TRACAID	Traktionshilfe: Einstellung Konstantdrehzahl zw. 900-2500 U/min
UFUELB	Standard Biodieselanteil (B7 = max 7 %)
UMFUEL	Ohne Tank im hinteren Überhang
ADB032	AdBlue Tank 32 Liter
UXFUEL	Ohne extra Kraftstoff
ATL25	Umgebungstemperatur bis -25 Grad C. Unter -25 Grad für max. 25 Std./Jahr.
UISD	Ohne autom. Motorabschaltung
ATU40	Umgebungstemperatur bis +40°C, bei mehr als +40°C max. 25 h/Jahr
D8K280	Dieselmotor 6 Zyl. 7,7 l, 286 PS/ 210 kW, 1071 Nm
EBR-EPG	Abgasdruckregler, 120 kW/163 PS / 80 kW/109 PS
UENVIN	Ohne Umwelt-Incentives
AF-E	Kraftstoff-Filter-Heizung
ULFUEL	ohne Tank links
RFUEL130	130 L Tank rechts
USPEEDDU	Ohne Geschw. begr. für 2 Geschw.
SPEED90	Geschwindigkeitsbegrenzer 90 km/h
CRUIS-E	Cruise Control (Tempomat) mit Eco-Roll
AIRIN-HI	Luftansaugung hoch
ETC	Elektronische Motorsteuerung
A-FREE25	Frostschutz bis -25 Grad C.
FTANK-PL	Kraftstofftank aus Kunststoff
EXD-REAR	Auspuffrichtung nach hinten
EM-EU6	Euro 6 Abgasnorm
ACL1ST	Normaler Luftfilter
CCV-OX	Geschlossene Entlüftung für kalte Länder
UELGPK	Ohne Frigoblock-Vorbereitung
ADTP-R	AdBlue Tank rechts
UEXPIPEX	Ohne Verlängerung Auspuffrohr
QBDEC1	Konsequenzen von Emissionskontrolle
UXADB	Without extra AdBlue filling

#### ELEKTRIK, BELEUCHTUNG, INSTRUMENTE

Variante	Beschreibung
ACON-USB	USB audio communication connector
XCON-AUD	Audio AUX Line in connector
UHLPPRO	Without headlamp protection
AUD-MID	Audio middle level
UBPC	Without battery package capacity
UAESS	Without Auto Engine Start / stop system
EW3800	Equivalent wheelbase turning, 3800 mm
BBOX-L	Battery box on left hand side
24V	Electrical system 24V
UDAE	Without vehicle data analysis equipment
SPG-KM	Speedometer scale kilometres per hour
UEMSCOOL	Without engine monitoring system
UTIMEC	Without time counter
UEVC	Ohne Ladekabel
ELCRANE	Elektrische Vorbereitung für Kran
TLB-BAS	Rücklichthalterung normal
UANTCB	Ohne Antenne für CB-Funk
UESMR	Ohne Energiespeicher/Akku rechts
UESML	Ohne Energiespeicher/Akku links
UTGW	Ohne Telematics Gateway
BUPALARM	Rückfahralarm
LSS-DW	Spurhaltesystem/Spurverlassenswarnung
ARSL-A	Zusätzliches, einstellbares Geschwindigkeitslimit
ULAMPIN	Ohne Inspektionslampe
UESSCAP	Ohne Batteriespeicher
IL-DOOR	Türe mit Einstiegsbeleuchtung
UALARMB	Ohne Volvo Alarmanlage
INST-MED	Instrumente, erweitert
DRL-LED	Tagesfahrlicht LED, "V-Licht"
BBM-C1	Elektr. Schnittstelle für Aufbau komplett, mit Verkabelung
2BATT170	2 Batterien, 24V/170 Ah
UPHONE	ohne Vorbereitung für Telefon
HL-ASYMR	Rechtsasymmetrisch
UDETECTS	ohne Rauchmelder im Fahrerhaus
HORN-ELS	Elektrische Hupe
UHORNAUX	Ohne Zusatzhupe
UAPO	Ohne 24V Anschluss im Fach oben
UFMS	Ohne Anschluss für fremde FMS
DOL24+12	12 V und 24 V Anschl. im Armaturenbrett
BEACONA2	Zwei Rundumkennleuchten
24STR5.5	Anlasser 5.5 kW



EST-AID	Starthilfe, Ansaugluftvorwärmung
TL-BAS	Rückleuchten, Basis
MSWI-M	<u>Batterie Hauptschalter, mechanisch</u>
UFOGLAMP	Ohne Nebelscheinwerfer
HL-ADJ	<u>Scheinwerfer mit Leuchtweitenregelung</u>
UHL-CLEAN	Ohne Scheinwerfer-Reinigungsanlage
UIMMOBIL	Ohne Wegfahrsperre
DRM-E	<u>DRIVE MODE, ECONOMY</u>
DIFL-DEU	Displaysprache 1: Deutsch
DISL-FRA	Displaysprache 2: Französisch
<u>24AL130B</u>	<u>Lichtmaschine 130A/3640W</u>
HWSS-FCB	<u>Kollisionswarnung mit Notbremsfunktion (auf stehende und sich bewegende Ziele)</u>
USOCW	Ohne Reichweitenfenster
TAS-DIG2	<u>Digitaler Tachograph 4.0</u>
UCCCL	Ohne AC Ladekabel Länge
UWIND-HE	Ohne elektrisch beheizte Frontscheibe

#### ANTRIEBSSTRANG

Variante	Beschreibung
SRED-V	Single reduction rear axle
TRA-APS	Automatic powershift transmission
TRAN-Z	ZF gearbox
UPTOENGR	Without rear engine mounted PTO
PROPS-M	Propeller shaft dimension medium, single joint
DL-FULL	Differential lock between axles and wheels
UEPTC	Ohne elektrischen Nebenantrieb
MTM	<u>Manuelles Schalten möglich</u>
PTOTRA-S	NA am Getriebe, einfach
UTKDM	Getriebe ohne Kick-down-Funktion
TP-FUEC	<u>Getriebesoftware Economy</u>
UPTEF	Ohne Nebenantrieb am Motor
UPTRA	Ohne extra Nebenantrieb am Getriebe
RSS1132A	<u>Antriebsachse RSS1132A, 11,5 t Achslast/32,5 t Gesamtzuggewicht. Differentialsperre</u>
UCLUTCH	keine Kupplung, für Automatgetriebe
<u>8AP1200</u>	<u>Vollautomatisches 8-Gang-Getriebe mit Drehmomentwandler, max. Eingangsdrehmoment: 1.200 Nm</u>
UPTER	Ohne Nebenantrieb am Motor
TC-HWO	Ölkühler (Wasser/Öl) für Automatikgetriebe mit hydraul. Kupplung
PR-HP4SH	<u>Nebenantrieb PR-HP4SH für Pumpe</u>
RAT4.50	Antriebsachsübersetzung 4.50
UEPTO	Ohne elektrischen Nebenantrieb

#### BREMSEN

Variante	Beschreibung
PDC-OFFL	Pneumatic distribution center outside frame, front/left
URET	Without retarder
FBRA-D37	Front disc brake diameter 375 mm
RBRA-D37	Rear disc brake diameter 375 mm
BSYS-EBS	Electronic brake system
BRAD-NC	Brake adaptation (Nordic countries)
TRBRAKE	Trailer brake valve
TCP-OMS	Trailer connection bracket mounted in rear towing member (left/right side)
TBC-EC	Anhänger/Aufliegeranschluss EU Std.
TREL15	El. Anschluss 15-polig
<u>EBS-STD</u>	<u>EBS Standardpaket</u>
BRAKE-DV	Scheibenbremsen
URETARD	Ohne Retarder
<u>2COM1080</u>	<u>Luftkompressor 2 Zyl. 1080 L/min</u>
ABS	ABS-Bremsen
<u>ESP-BAS1</u>	<u>Elektronisches Stabilitätsprogramm, Standard</u>

#### ACHSAUFHÄNGUNG UND LENKUNG

Variante	Beschreibung
RAA11	1 rear axle, 1 driven
FAA10	One front axle, not driven
STG18.5	Steering gear ratio 18.5
<u>RAD-A2V</u>	<u>Hinterachsaufhängung VOAS2, Luftfederung</u>
STGW-ADJ	Lenkrad, verstellbar in zwei Richtungen

#### RAHMEN, FEDERUNG UND RÄDER

Variante	Beschreibung
WPRING-P	Painted wheel protection ring
WBF-ACCU	Wheel Brand Front, ACCURIDE
WBD-ACCU	Wheel Brand Drive, ACCURIDE
TR-EUR	Tyre region Europe (EU and EFTA)
UACMR	Without extra crossmember in rear overhang
WSTUD-S	Short wheel studs (dual hole on alu rims)
WTD-DUAL	Dual wheel and tyre mounting on rear axle
FCO60090	SCAN HS3, FRONT TIRE TREAD, CONTINENTAL, WINTER

FUP	Front underrun protection
RFEC-S	Rear frame end, straight cut (for regular platform applications)
FSS-LEAF	Front leaf suspension
WDF750	Felgen 7.50 auf Vorderachse
WDD750	Felgen 7.50 auf Antriebsachse
INFLAHOS	Reifenfüllschlauch
TD285-70	AA-Reifen 285/70
USPWCARR	kein Ersatzradhalter
USPWT	kein Ersatzrad
UGAUGETP	Ohne Reifendruckmesser
URUPP	Ohne Position für Unterfahrschutz hinten
FRACLOS	Rahmenabdeckung hinten
FST8080	Rahmenstärke 8,0 mm
FRAME220	Rahmenhöhe innen 220 mm
RFL2035	<u>Rahmenlänge hinten 2035 mm</u>
URUP	Ohne Unterfahrschutz hinten
FST-PAR	<u>Parabelfederung vorne</u>
RST-AIR	Luftfederung hinten
RSS-AIR	Luftfederung hinten
USUP	Ohne sertl. Unterfahrschutz
URSTAB	Ohne Stabilisator hinten
SUSPL-E1	<u>Elektr. Höhenverst. 1 Sensor u. Fernbed.</u>



#### FAHRERHAUS UND AUFBAU

Variante	Beschreibung
UAPNOUTC	Ohne Luftanschluss am Armaturenbrett
RWCLOH-H	<u>Kleiderhaken an der Rückwand</u>
UCFAFS	Ohne zusätzliche Trittstufe vorne
SBD-BAS	<u>Sicherheitsgurt, schwarz</u>
UAWIND	Ohne Zusatzfenster in den Türen
AIDKIT1B	Erste-Hilfe-Satz für Deutschland
UCHAPOUT	Ohne zusätzlichen Luftanschluss am Fahrgestell
UPUBS	<u>Ohne zusätzl. Fahrerhandbuch</u>
RCABS-M	Mechanical rear cab suspension
PNTY-STD	Cab paint type, standard colours
ULBK	Without lower bunk
CABL160	Cab length 160 cm
AMIR-S30	Close view mirror on passenger side, radius 300 mm
UMIRRTXT	Without mirror text
UCGUARD	Without cab guard
FMUDE-B	Basic front mudguard extension
FBUMP-PL	Plastic front bumper
KEYT-BAS	Basic key type
SEATBRIA	Seat belt reminder in instrument - with audio
MIRA-BLA	Black mirrors
TELECARD	Volvo Action Service Europe (Blue telephone card)
CSF-NSGP	Non-skid grating on front cab step
DASSR-ME	Medium driver seat reinforcement (acc. to R14)
R3E-Z1X	Without additional fuel filling
USIMC	Without sim card
UAWINDR	Ohne Rückfenster
ROHO-MAN	Manuelle Dachluke
ROHM-NT	Dachluke aus Metall
CAB-DAY	Normalfahrerhaus
FMUD-AS	Anti-Spray Spritzlappen Vorderachse
UCURTAIN	Ohne Vorhänge
UAWINDS	Ohne extra Seitenfenster
WLIFT-EB	<u>Elektrische Fensterheber beidseitig</u>
GLAS-TIN	Getönte Scheiben
UBBP	Ohne Aufbauvorbereitung im Fußboden
FMAT-RUB	<u>2 Gummifußmatten</u>
PST-STD6	<u>Standard Beifahrersitz, Luftgefedert, Gurt im Sitz</u>
UACCBKRT	Ohne Dachbogen
PUBL-DEU	Publikationen Deutsch
CERT-EC	Homologationsschilder für EU
LOCK-REM	<u>Zentralverriegelung mit Fernbedienung</u>
REFL-EC	Rückstrahler hinten
MIR-ELOP	Rückspiegel beheizt und el. verstellbar
AMIRF-FQ	<u>Frontspiegel über Windschutzscheibe, klappbar</u>
ARMRE-BS	<u>Eine Armlehne, jeweils Fahrer und Beifahrer</u>
DST-CF5	<u>Komfortsitz Fahrer, beheizt, Gurt im Sitz</u>
UFIREXT	<u>Ohne Feuerlöscher</u>
UPARKH	Ohne Standheizung
ISUNS-DS	<u>Seitliche Sonnenblende, Fahrerseite</u>
CU-MCC	Manuelle Klimaanlage

UDFHFP	Ohne Dynafleet GPS Positioning+ Service
TOWF-NO1	Abschleppanschluss vorne, 1 St
UBEDNET	Ohne Rückhaltesystem an Liege
MPLA-ENG	Herstellerschild, Englisch
SUNV-PK	Vorbereitung für Sonnenblende aussen
UADROOF	Ohne Dachspoiler
UADSIDE	Ohne Seitenspoiler
UADCHAS	Ohne Seitenverkleidung Fahrgestell
WARNTRI2	Warndreieck, 2 St
UETSBOX	Ohne Aufbewahrungsbox
USIGN	Ohne L-Schild
UEBHEAT	Ohne Motorvorwärmung
UJACK	kein Wagenheber
URSBO	Ohne herausnehmbare Aufbewahrungsboxen
URUSTP	Ohne zusätzlicher Rostschutz
WARR300	Garantieheft, 300.000 km
WARNLAMP	Warnlampe
NSCABCOL	Sonderlackierung Fahrerhaus, S-Liste
EMBL-TRP	Embleme und Typbezeichnungen ab Werk unmontiert/mitgeliefert.
WARNVEST	Warnweste
UWRITEP	Ohne Schreibbrett
FUS-HIG	Aufbewahrungsfächer vorne/oben hoch

Diverses	
Variante	Beschreibung
6GB-DAX	Polyester painting process
6900MM	Frame length 6900 mm
DEU	Germany
TMPF165	Towing member normal position, 165 mm from frame end
COD-DEU	Ländercode Deutschland
URFENDER	Ohne Kotflügel hinten
TOWT-BAS	Anhängertraverse Basis
TOWMBRH	Anhängertraverse zentral montiert
C-RO40AG	Anhängerkupplung Rockinger 400 G 145
UTOWR	Ohne Abschleppvorrichtung hinten
WHC-FIX1	1 Unterlegkeil
UTAIL	Ohne Vorbereitung für Ladebordwand
UHPG	Ohne Hydraulikpumpe hinten am Getriebe
UNIFORM	Pritschenfahrgestell ohne Vorbereitungen
UBA	Ohne Verbindungsmaterial Aufbau
UCRANEPK	Ohne Vorbereitung für Kran
UFBA	Ohne Aufbaubefestigungen vorne
URBA	Ohne Aufbaubefestigungen hinten
UFRAHO	Ohne Lochbild im Überhang

List of warnings/errors (2 messages):

	20010	(1) Multiple matches for supplementary drawing 22154336.
	20010	(2) Multiple matches for supplementary drawing 24256299.

No restrictions violated

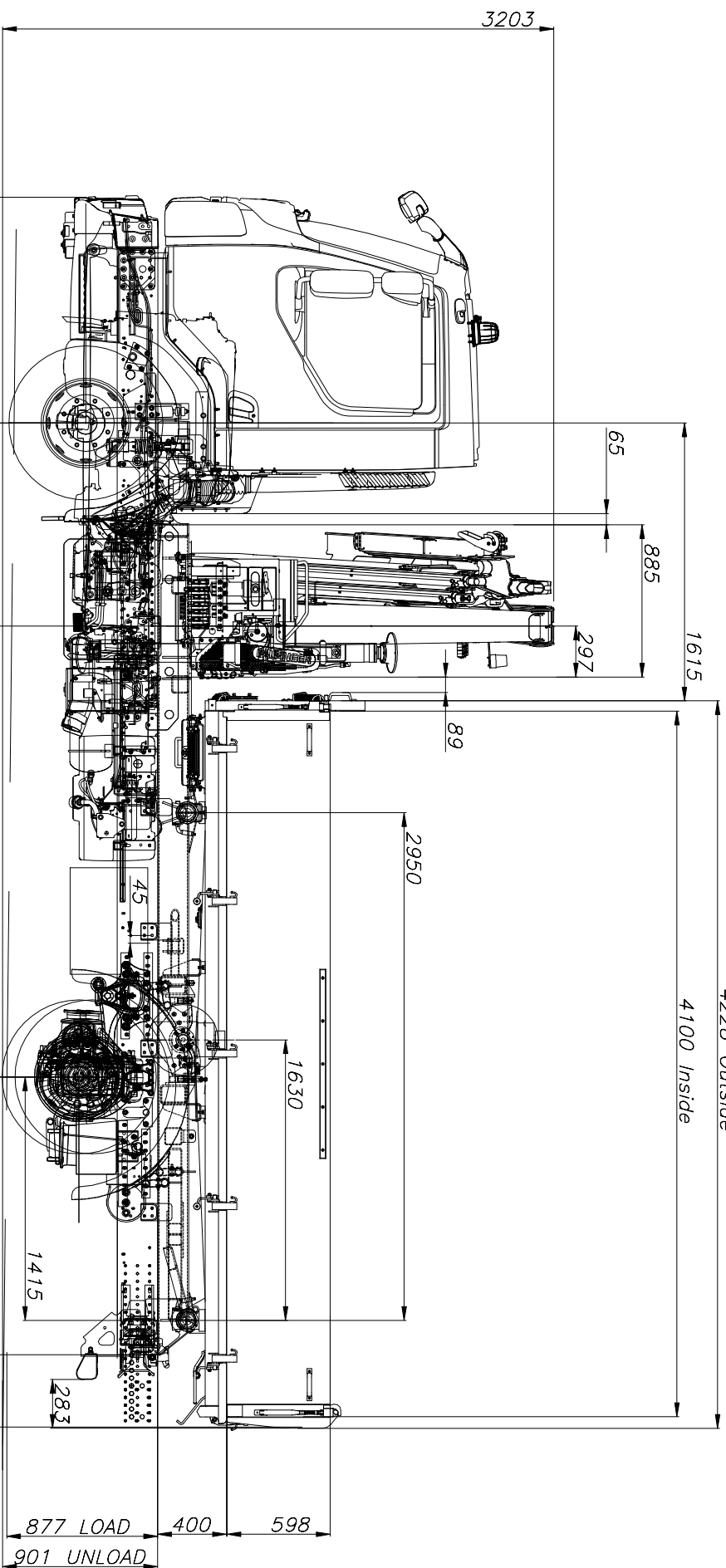
Pos.	Mng	ME	Artikel
100	1	ST	<b>S106-EK-B</b>
			Modell: PK 12.501 SLD 5 Geräteausführung änderbar bis: 09.05.2023
PK 12.501 SLD 5			Ladekran Solid Reihe GRUNDGERÄT: <ul style="list-style-type: none"> <li>- Hubmoment 112,2 kNm (11,4mt)</li> <li>- Einstufung HC1 HD4/S2 nach EN12999</li> <li>- Schnellgängiges Ausschubsystem mit Rückölverwertung und innenliegender Öldurchführung</li> <li>- Kniehebel am Knickarm</li> <li>- Elektronisches HPLS mit automatischer Aktivierung</li> <li>- Schwenkwerk mit Schwenkzylindern</li> <li>- Schwenkbereich 400°</li> <li>- Einzelstützensteuerung mit entsperrbaren Rückschlagventilen an den Stützzyllindern</li> <li>- Libelle an beiden Bedienständen</li> </ul>
KONF			Zertifizierung Konformitätserklärung CE Kennzeichnung ab Werk 10° schwenkbare Stützteller
LAAU			Länderkennzeichen D - Deutschland
TOWI			Totpunkt über Wippe Die Endanschläge des Zahnstangen-Schwenkwerkes befinden sich über der Wippe
R3XH			Stützbeinausleger hydr., lang Hydraulisch ausfahrbar mit Einzelstützensteuerung Doppelte, hydraulische Auslegersicherung ohne zusätzliche mechanische Sicherung
STZY			Stützbeine 180° hydraulisch schwenkbar

Pos.	Mng	ME	Artikel
STT200			Stützbeinverlängerung 200mm
ST4			Stützensteuerung Flur, 4 Elemente
			Handsteuerung für Kranstützen mit 4-fach Steuerventil montiert am Kran
AUSW			Transportstellungsüberwachung Abstützung
			Überwachung der hydraulischen Stützbeinausleger im eingefahrenen Zustand
			Verkabelt bis zum Schaltkasten des Kranes mit Ausgang für optisches oder akustisches Signal
HPSC-E			Standsicherheitssystem HPSC-E
			Standsicherheitssystem mittels PALFINGER Echtdaten Algorithmus
			Berechnung des zulässigen Arbeitsbereiches zu jedem beliebigen Schwenkwinkel des Armsystems und für jede beliebige Abstützsituation
LOAD			HPSC-Plus Modul Beladung
			Modul für HPSC-Plus Standsicherheitssystem
			Erweiterung des HPSC um die Erfassung der Beladung
SAM			Schwenkwinkelerfassung
			Sensoren zur Erfassung des Schwenkwinkels montiert am Kran
			Vorbereitung für Überwachungs- und Komfortfunktionen
IAM			Neigungswinkelerfassung
			Neigungssensor am Grundgestell des Kranes
STU01			Stundenzähler
			Kranstundenzähler (digital oder über PALdiag auslesbar)
TRAN2			Transportstellungsüberwachung Kran
			Kran über Ladepritsche abgelegt
			Endschalter an Kransäule oder Hauptarm zur Überwachung der Transportstellung
			Verkabelt bis zum Schaltkasten des Kranes
			Mit Ausgang für optisches oder akustisches Signal
LHV18			Lasthalteventile
			an Hub-, Knick-, Ausschub-, und Schwenkzylindern
PAL			Paltronic
			PAL40
			Paltronic 40 Steuerungselektronik
			Inkl. Notaus (AUS01)
PTT01			Paltronic Anzeige



Pos.	Mng	ME	Artikel
			Ein Paltronicterminal am Hauptsteuerstand.
B			Hydr. Dreifachausschub
VSL4			Vorbereitung Schlauchausrüstung
			Vorbereitung für Montage einer Schlauchausrüstung Code "4"
			Zwei Steuerventilelemente, Schläuche bis zum Knickarm
4			Schlauchausrüstung
			Für zwei Zusatzgeräte
			Mittels Schlauchführungssystem in Wannen am Knickarm und am Schubarm außenliegend
GRDRU			Sektionsüberdruckventile
			Sektionsventile für Greifer
			280 - 280 bar
MULTI1			Schnellkupplung
			Schnellverschlusskupplung mit Druckspeicher am Schubsystem des Kranes montiert
RC001 SLD			Scanreco Funkfernsteuerung
			SCANRECO-Funkfernsteuerung mit DANFOSS-Steuerventil
			mit bis zu 6 Proportional-Funktionen
			8 on/off-Funktionen vorbereitet am Bedienpult,
			3wählbare Geschwindigkeiten, Sender, Empfänger,
			Verbindungskabel für alternativen Kabelfernsteuerbetrieb
			Ladegerät, 2 Akkus, automatische Frequenzsuche bei Inbetriebnahme,
			Becken- und Nackengurt
			NOTAUS Magnetventil, 24 Volt (auf Wunsch 12 Volt)
			Betriebsspannung,
			Kran ohne Gegenschaltung und ohne freie Steuerelemente
			Zusatzfunktionen für Standard-Kranfunktionen, fertig verdrahtet bis zur Krananschlussdose
			Hupe (102dB) inkl. Taster, verkabelt am Kran
			(identisch mit HUPE für 12m Warnung bei EN12999)
			Die Anzahl der Funktionen ergibt sich aus den tatsächlichen
			Kranfunktionen und ist nicht wählbar
2-2-2 SLD			Bedienpultausführungen
			4, 5 oder 6 Funktionen Kreuz
MOT01			Motor Start

Pos.	Mng	ME	Artikel
MOT02			Motor Stopp
GAS01			Drehzahlverstellung +/-
SMALL			Kleines Bedienpult
			Ergonomisches Bedienpult zur Bedienung des Kranes
LICHT			Scheinwerfer an/aus
UMSCH2			Umschaltung Kran/Stütze am Bedienpult
			Standard beimanuellen Abstützungen
KZS01			Kolbenstangenschutz
			Kolbenstangenschutz für den Knickzylinder
RALSTD			Standardfarbe RAL3020
			Lackierung RAL3020
SCH03			Arbeitsscheinwerfer
			LED-Scheinwerfer Standard am Versatzkasten des Knickarmes montiert
ÖLK01			Ölkühler 8,5kW, montiert
TL140			140l Hydrauliköl-Tank lose
			derAbsperrhahn und das Winkelstück sind inkludiert
LH5.4			Lasthaken
			5,4t-Lasthaken mit Gleitlager und Schäkel
LH08.0			Lasthaken
			8t-Lasthaken mit Gleitlager
BRI-4B			Aufbauzubehör; Briden 4 Stk. beschichtet
24V			Elektrik
			24 Volt
HDF03			Hochdruckfilter
			Hochdruckfilter für 1-Kreissystem - montiert
VPACK			Verpackung
			Kran auf Palette, Zubehör in Kisten
BTASPR			Sprache Bedienungsanleitung
			DE - deutsch
CDSPR			Sprache USB Stick
			DE - deutsch



3281 kg	NACISKI NA OSIE OD MASY WŁASNEJ PODWOZIA / CHASSIS CURB WEIGHT AXLE LOADS	1771 kg	Σ	5052 kg
4495 kg	NACISKI NA OSIE OD PODWOZIA ZABUDOWANEGO / CHASSIS AND BODY WEIGHT AXLE LOADS - UNLOADED	3788 kg	Σ	8283 kg
4639 kg	NACISKI NA OSIE PRZY ZAŁADOWANIU DROGOWO / CHASSIS AND BODY WEIGHT AXLE LOADS - LOADED LEGAL	11361 kg (4% overload)	Σ	16000 kg
5800 kg	NACISKI NA OSIE DOPUSZCZALNE / PERMISSIBLE AXLE LOADS	10900 kg		16000 kg

NR	ILOŚĆ	NUMER CZĘŚCI	OPIS	NAZWA CZĘŚCI	DL.	SZER.	GR.	MATERIAŁ	WAGA [kg]	NR RP	P/H
3	1	—	4x2 WB 3800	VOLVO FL	—	—	—	—	—	—	H
4	1	OUT-Z-0000001	—	Roma pośrednia	—	—	—	—	—	—	P
1	1	—	W3F	Skrzynia	—	—	—	—	—	—	P
1	PK 1250Z-SH B4	—	PALFINGER	Żurów	—	—	—	—	—	—	H

RZUTOWANIE		© COPYRIGHT		Ten rysunek jest własnością firmy KH-Kipper i wszelkie rozpowszechnienie, sprzedawanie lub rozprowadzanie bez zgody właściciela może podlegać odpowiedzialności karnal	
DOPISZ: ODCZYTKA		KH-KIPPER		NOMER PROJEKTU	
PŁASKOŚCI PODŁOGI 4 mm		Zabudowy Przyczepy Naczepy		NOMER CZĘŚCI	
TOLERANCJA WYMIAROWA		26-050 ZAGNAŃSK, Kojelánów 130		NOMER CZĘŚCI	
WIEDŁUG PN-EN 22185-1:1999		Z-d produkt: 26-050 Zagnajnski/Kojelánów		NOMER CZĘŚCI	
do 100mm ±0,5mm		tel./fax +48 41 30115469		NOMER CZĘŚCI	
>100 do 1000mm ±1mm		tel./fax +48 41 30115469		NOMER CZĘŚCI	
>1000mm ±3mm		tel./fax +48 41 30115469		NOMER CZĘŚCI	
Instytucja montażu nr: WPR-06-00-01; WPR-08-00-04		Instytucja montażu nr: WPR-06-00-01; WPR-08-00-04		Instytucja montażu nr: WPR-06-00-01; WPR-08-00-04	
WPS nr: 1/156/2013; 2/156/2013; 3/156/2013; 4/156/2013; 5/156/2013; 6/156/2013; 7/156/2013; 8/156/2013; 9/156/2013; 10/156/2013; 11/156/2013; 12/156/2013		WPS nr: 1/156/2013; 2/156/2013; 3/156/2013; 4/156/2013; 5/156/2013; 6/156/2013; 7/156/2013; 8/156/2013; 9/156/2013; 10/156/2013; 11/156/2013; 12/156/2013		WPS nr: 1/156/2013; 2/156/2013; 3/156/2013; 4/156/2013; 5/156/2013; 6/156/2013; 7/156/2013; 8/156/2013; 9/156/2013; 10/156/2013; 11/156/2013; 12/156/2013	