

MERCEDES

PK 12.501 SLD 5

ATEGO 1630 K 4X2

AUFTRAGSNUMMER: 1893240

NEUWAGEN

AUF ANFRAGE

SYMBOLFOTO



GERÄTEAUSSTATTUNG

- Hydraulischer Dreifachaus Schub (max. Reichweite 9,90 m)
- Schlauchausrüstung für 2 hydraulische Zusatzgeräte
- Multikupplung am Kran (Festhälfte montiert, Losthälfte lose)
- Funkfernsteuerung Danfoss/Scanreco mit Auslastungsanzeige am Funkpult, großes Funkpult mit 2 Stk. 3-Achs Kreuzhebeln
- Knickzylinderschutz
- LED-Scheinwerfer 4200 lm am Versatzkasten des Knickarmes schwenkbar montiert
- Teleskopabstützung seitlich hydraulisch ausfahrbar (max. Abstützbreite 5,60 m)
- Standsicherheitsüberwachung für 360° Standsicherheit mit vollvariablen Abstützpositionen (**HPSC-E**)

INFORMATIONEN ZUM ANGEBOT

Montage- & Besichtigungsstandort

Wörth, 76742 - Deutschland 

Verkaufsabwicklung und Auslieferung durch Händler:

PALFINGER GmbH

Verfügbarkeit

Auf Anfrage

Produktzustand

Neuwagen

Auftragsnummer

1893240

E-Mail

b.heubeck@palfinger.com

Telefonnummer

004986544774104

- Erfassung der Beladung indirekt über die Fahrzeugneigung
 - Erhöhung der Hubkraft durch Berücksichtigung des individuellen Beladungszustands (**LOAD**)
- Beleuchtungspaket
- Zweischalengreifer HPX drive 604, Inhalt 250 ltr.

Verfügbarkeit:

voraus. Herbst 2024 in Abstimmung mit BIC, Wörth!!

LADEKRAN

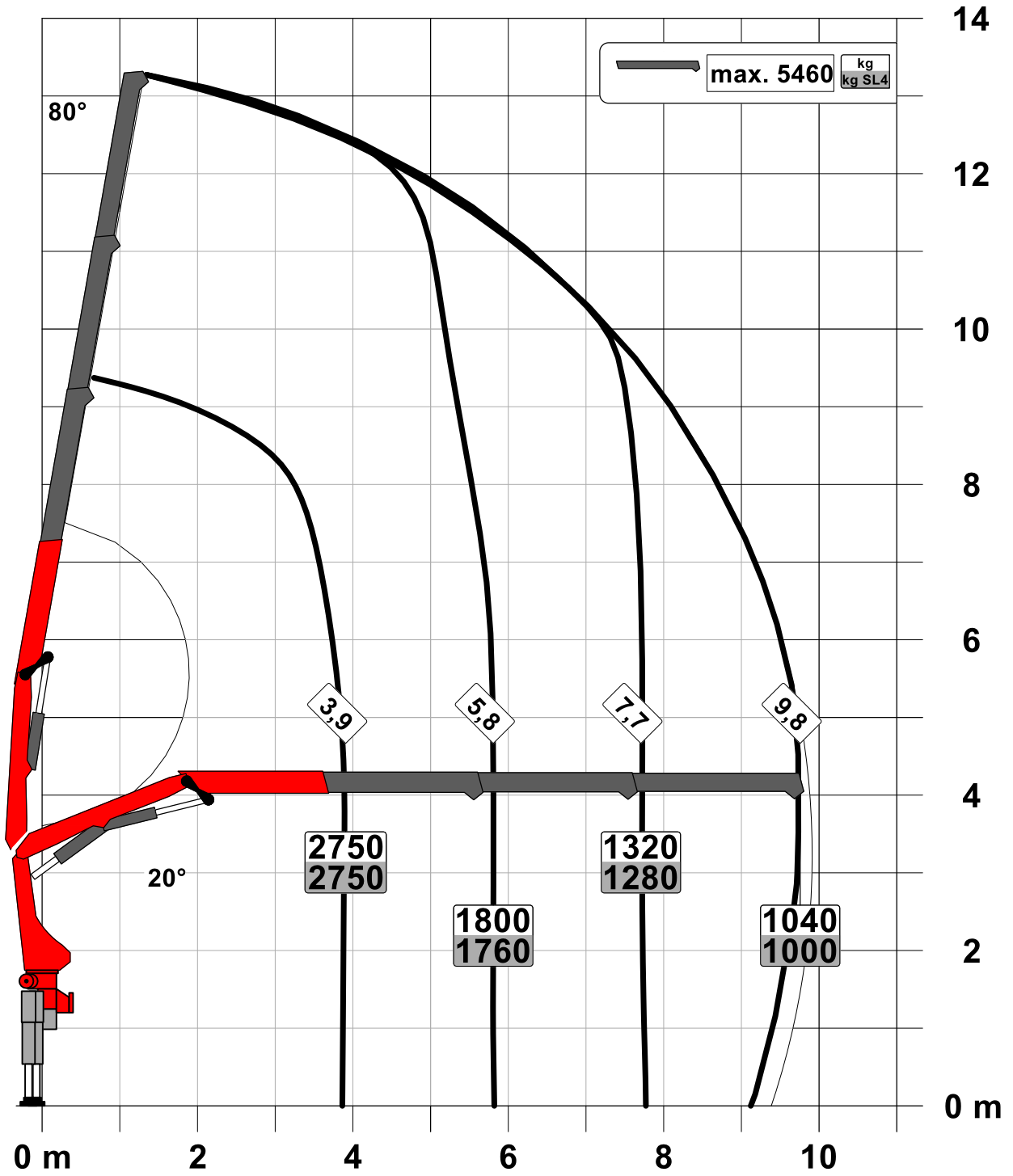
Hersteller	Palfinger	Hubmoment	112,2 kNm (11,4 mt)
Gerätetyp	PK 12.501 SLD 5	Reichweite / Tragkraft	9,80 m / 1.000 kg
Baujahr	2023	Aufbau	Dreiseitenkipper 4.000 x 2.350 x 500 mm i. L.

FAHRZEUG

LKW Hersteller	Mercedes - Benz	Leistung	299 PS / 220 KW
Fahrzeugtyp	Atego 1630 K 4x2	Schadstoffklasse	Euro VI, E
LKW Auftragsnummer	1-293 77765	Achsen	4x2
Baujahr	2023	Zulässiges Gesamtgewicht	16.000 kg
Fahrerhaus	S	Eigengewicht	ca. 8.700 kg
Radstand	3.560 mm	Ausstattung	siehe beiliegende LKW-Daten
		Montageart	Kran und Kipper

Konstruktionsänderungen vorbehalten, fertigungstechn. Toleranzen müssen berücksichtigt werden.

Krandarstellung symbolisch



Zulässige Traglasten für Seilwinde siehe Datenblatt

Seite 020.11000

**PK 11.001 SLD 1 | PK 12.001 SLD 3
PK 11.001 SLD 3 | PK 12.501 SLD 5**

SINGLE LINK UND PERFEKTES LEISTUNGS- GEWICHT ERMÖGLICHEN EFFIZIENTEN LADE- UMSCHLAG

LIFETIME EXCELLENCE



UNSCHLAGBARES LEISTUNGSGEWICHT

- Mehr Hubkraft durch E-HPLS
- Hohe Wertbeständigkeit durch Beschichtungstechnologie
- Zweckmäßig und schön durch Functional Design
- Maximale Zuverlässigkeit durch PALTRONIC
- Hohe Nutzlast durch intelligente Leichtbauweise





PERFEKTES ARBEITSGERÄT MIT AUSGEKLEUGELTER KINEMATIK

9 Highlights



Kniehebel am Knickarm

Mehr Kraft am Haken

Durch den Kniehebel am Kran wird die Bewegungsgeometrie des Kranes wesentlich verbessert.

High Speed Extension

Für effiziente Arbeitseinsätze

Die serienmäßige High Speed Extension erhöht die Ausschubgeschwindigkeit des Armsystems. Der Kran arbeitet wesentlich schneller und wirtschaftlicher.



Beschichtungstechnologie

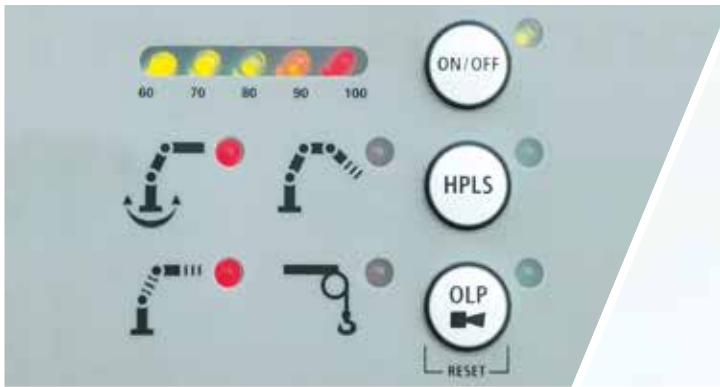
Oberflächenschutz auf höchster Stufe

Den Grundstein für einen perfekten Oberflächenschutz legt die KTL Beschichtung. Danach werden die Komponenten entweder in der Pulverbeschichtungsanlage beschichtet oder mittels Lackierroboter mit einem Zwei-Komponenten Decklack lackiert. Hohe Werterhaltung und exzellenter Korrosionsschutz ein Kranleben lang.

HPSC*

Maximale Ausschöpfung des Arbeitsbereiches

Die variable Stützenpositionierung des High Performance Stability Control Systems ermöglicht die maximale Ausschöpfung der Hubleistung. Der Einsatz des Kranes ist auch unter eingeschränkten Platzverhältnissen möglich.



Paltronic*

Komfort und Sicherheit

Mit der Paltronic bietet PALFINGER eine Steuerungselektronik für den Serienkran. Die maßgeschneiderte Elektronik steuert und überwacht den Kran und sorgt für mehr Bedienfreundlichkeit und Sicherheit im Kranbetrieb.



Funkfernsteuerung*

Im Dialog mit dem Anwender

PALFINGER Funkfernsteuerungen sind wahlweise mit linear- und Kreuzhebel ausgerüstet. Bei allen SLD 5 Modellen informiert ein LED-Display den Kranfahrer über verschiedene Betriebszustände.



Schlauchrüstung für Zusatzgeräte*

Erhöht die Vielseitigkeit

Mit der Schlauchrüstung können Zusatzgeräte sehr einfach angeschlossen werden. Die Verlegung der Schlauchrüstung erfolgt geschützt in den Schlauchwannen.



Beleuchtungspaket*

Mehr Sicherheit bei Dämmerung und Dunkelheit

LEDs die den Steuerstand hinterleuchten, vereinfachen das Ablesen der Kranfunktionen und bieten dem Bediener einen raschen Gesamtüberblick während des Arbeitsprozesses. LED-Warnleuchten an den Stützzylindern bedeuten mehr Sicherheit für Kranfahrer und Passanten.



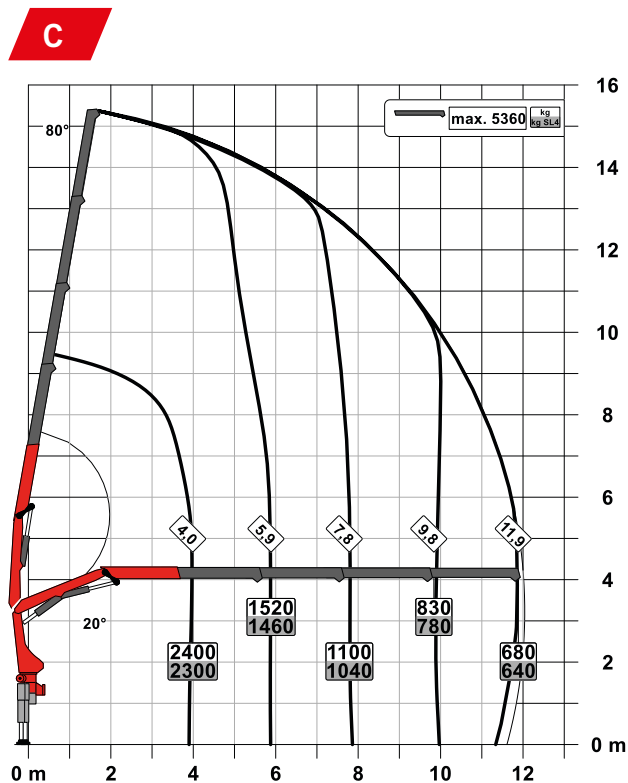
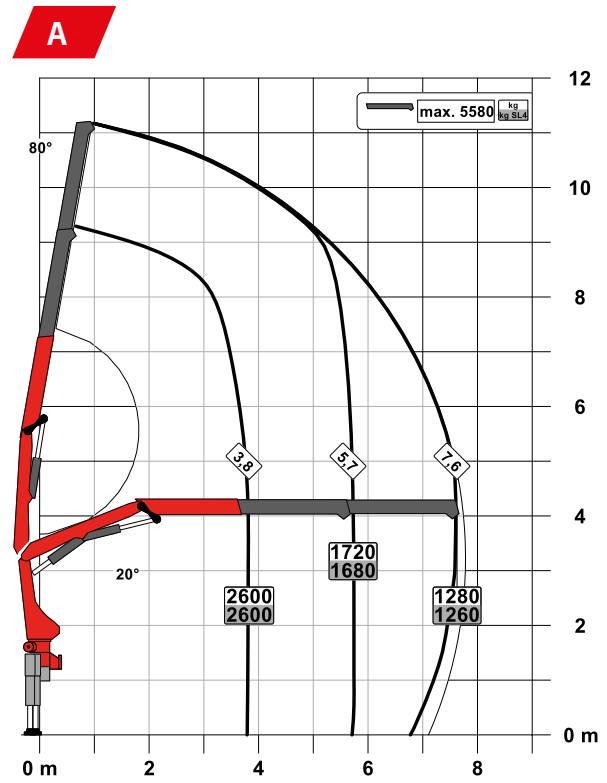
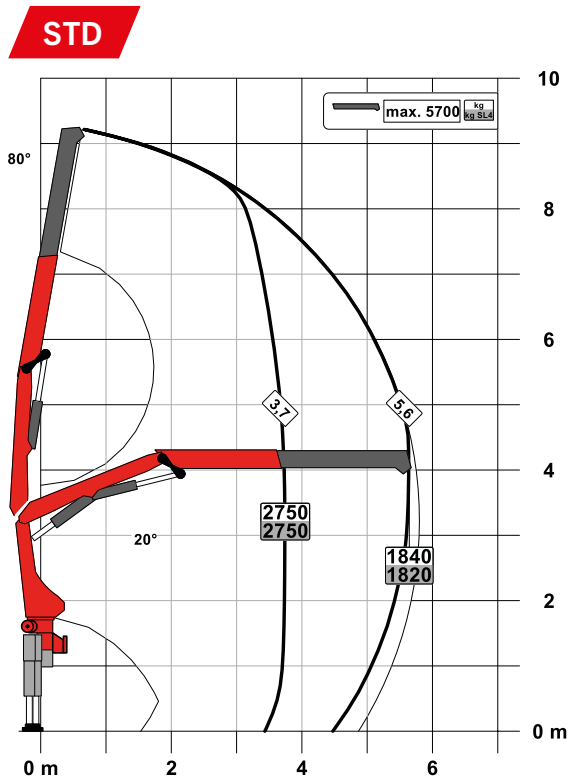
Steuerkonsole

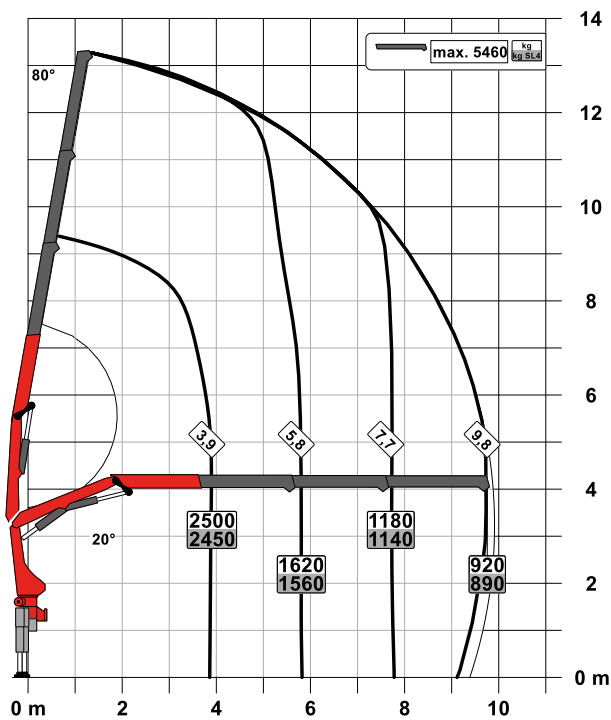
Alle Informationen auf einen Blick

Alle wichtigen Informationen über den Kran sind am Hauptsteuerstand ersichtlich. Über eine digitale Anzeige werden Betriebsstunden gezählt und angezeigt. Ergonomische Steuerhebel und das optionale Beleuchtungspaket ermöglichen Sicherheit und Komfort auch bei schlechten Sichtverhältnissen.

PK 11.001 SLD 1 (NON-CE)

PERFEKTE ABMESSUNGEN



B

SLD 1 (NON-CE)

- Single Link
- Optional:
 - Überlastsicherung OSK
 - Hochsitzsteuerung
 - Hochstandsteuerung
 - Funkfernsteuerung
- NON-CE Ausführung

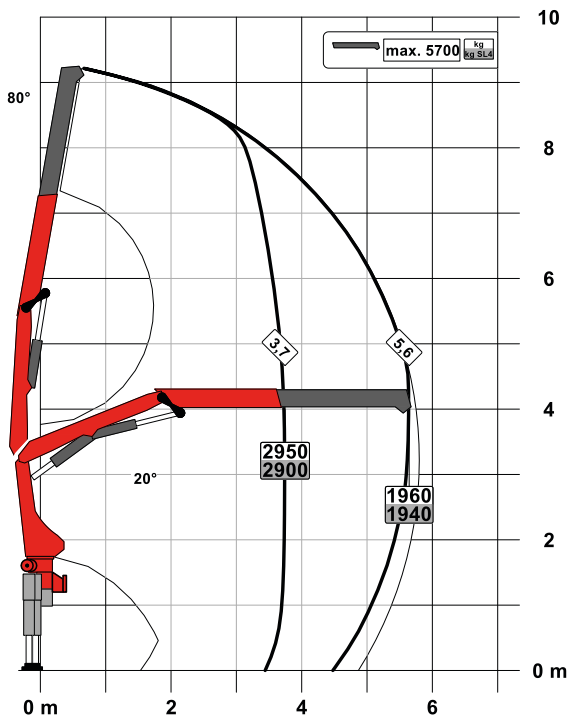
Technische Daten EN 12999 HC1 HD4/S2

Max. Hubmoment	10,3 mt/101,4 kNm
Max. Hubkraft	5700 kg/55,9 kN
Max. hydraulische Reichweite	12,0 m
Max. mechanische Reichweite	15,9 m
Schwenkbereich	400°
Schwenkmoment	1,3 mt/12,7 kNm
Abstützbreite (std./max.)	3,3 m/ 5,6 m
Platzbedarf für Montage (Std.)	0,70 m
Kranbreite zusammengelegt	2,32 m
Max. Betriebsdruck	330 bar
Empf. Fördermenge der Pumpe	von 30 l/min bis 45 l/min
Eigengewicht (Std.)	1140 kg

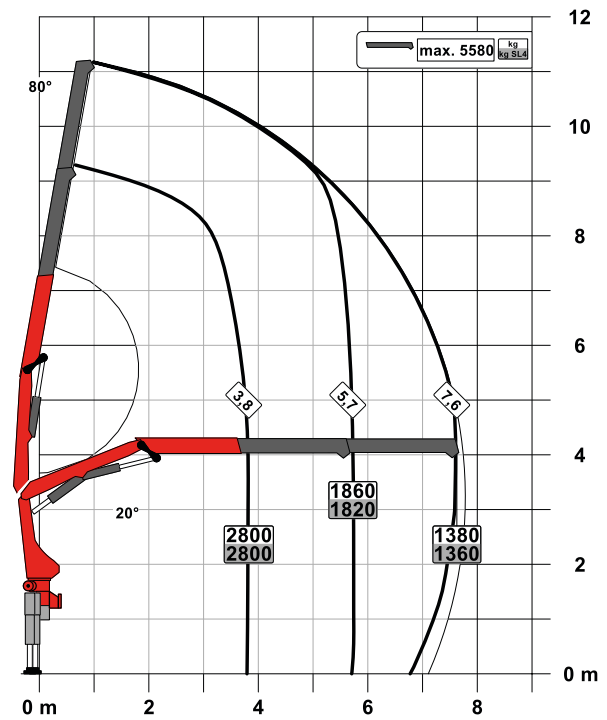
PK 12.001 SLD 3 (NON-CE)

PERFEKTE ABMESSUNGEN

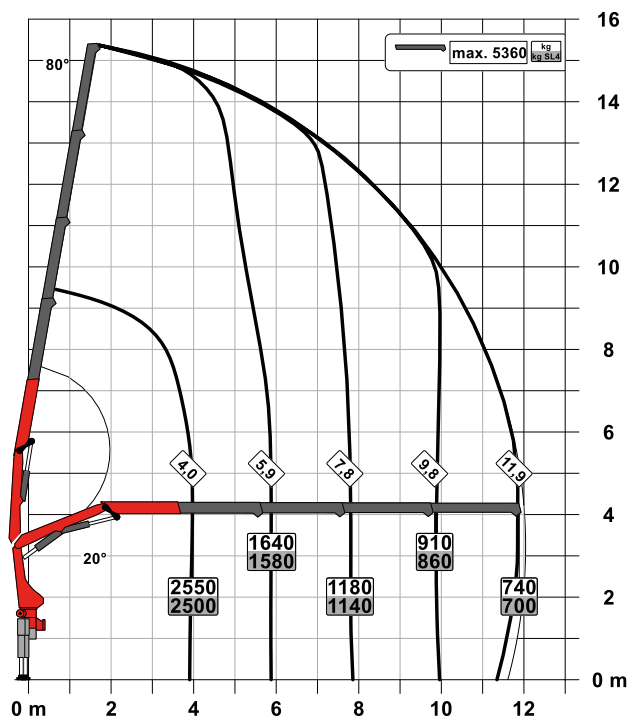
STD

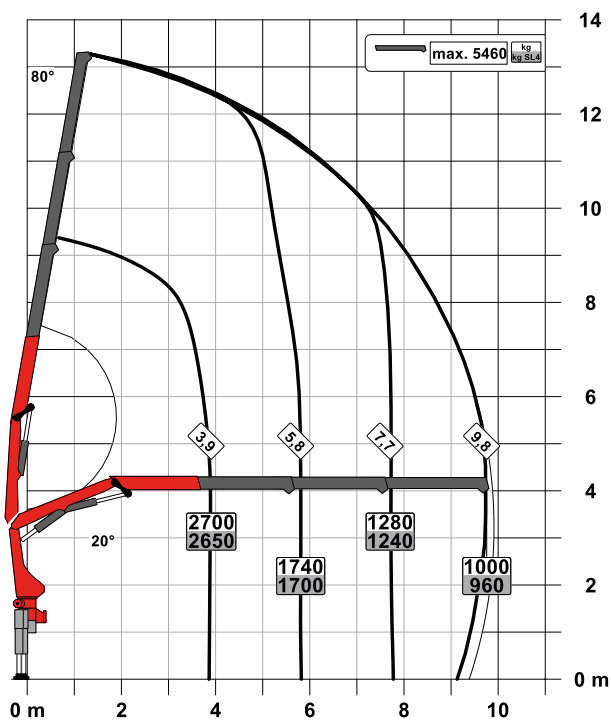


A



C



B

SLD 3 (NON-CE)

- Single Link
- M-HPLS
- Paltronic Überlastsicherung
- NON-CE Ausführung

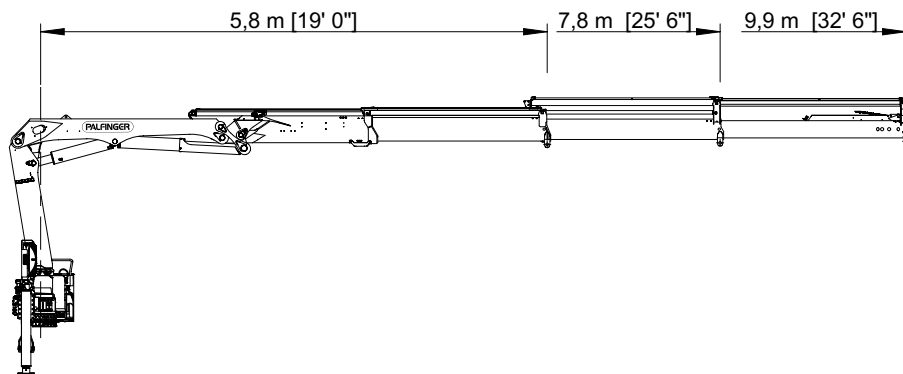
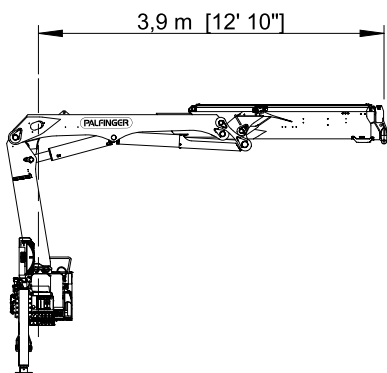
Technische Daten

EN 12999 HC1 HD4/S2

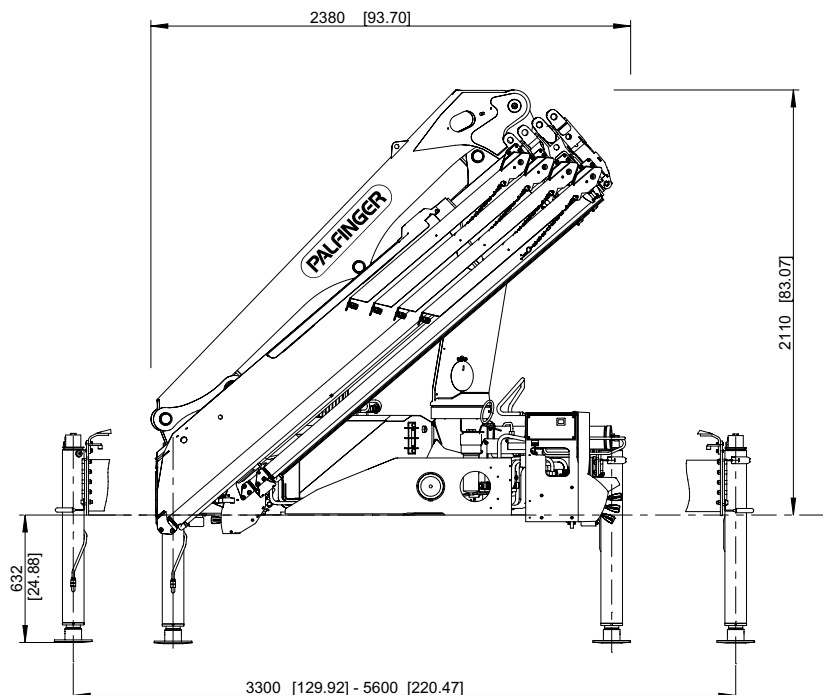
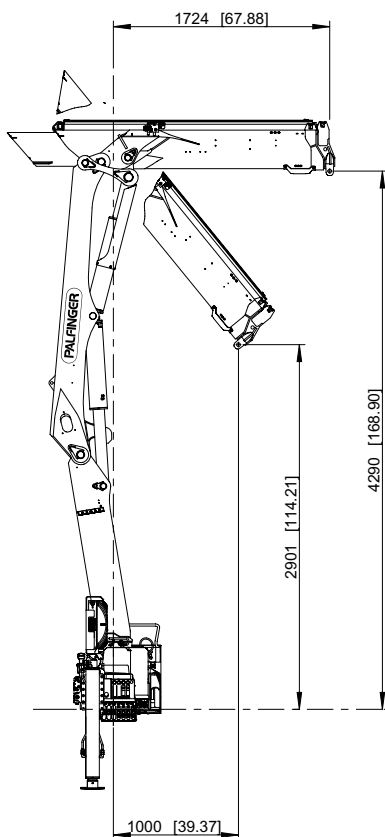
Max. Hubmoment	11,1 mt/108,6 kNm
Max. Hubkraft	5700 kg/55,9 kN
Max. hydraulische Reichweite	12,0 m
Max. mechanische Reichweite	15,9 m
Schwenkbereich	400°
Schwenkmoment	1,3 mt/12,7 kNm
Abstützbreite (std./max.)	3,3 m/ 5,6 m
Platzbedarf für Montage (Std.)	0,70 m
Kranbreite zusammengelegt	2,32 m
Max. Betriebsdruck	350 bar
Empf. Fördermenge der Pumpe	von 30 l/min bis 45 l/min
Eigengewicht (Std.)	1140 kg

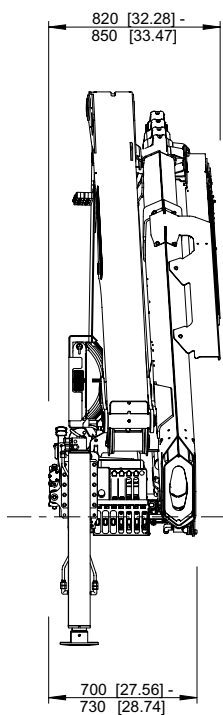
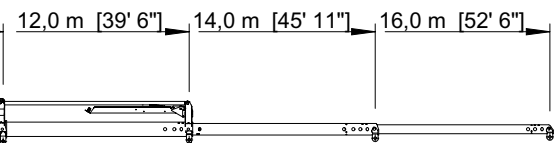
PERFEKTE ABMESSUNGEN

SCHUBARMVARIANTEN

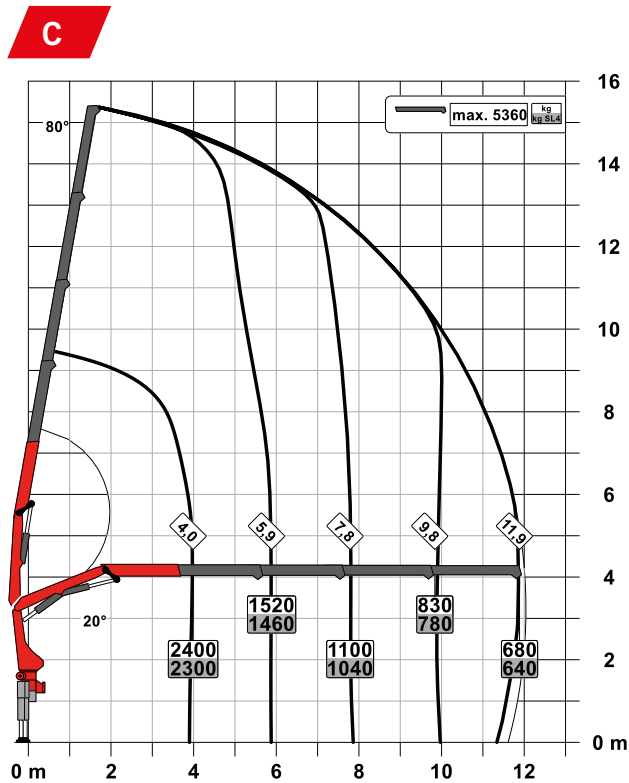
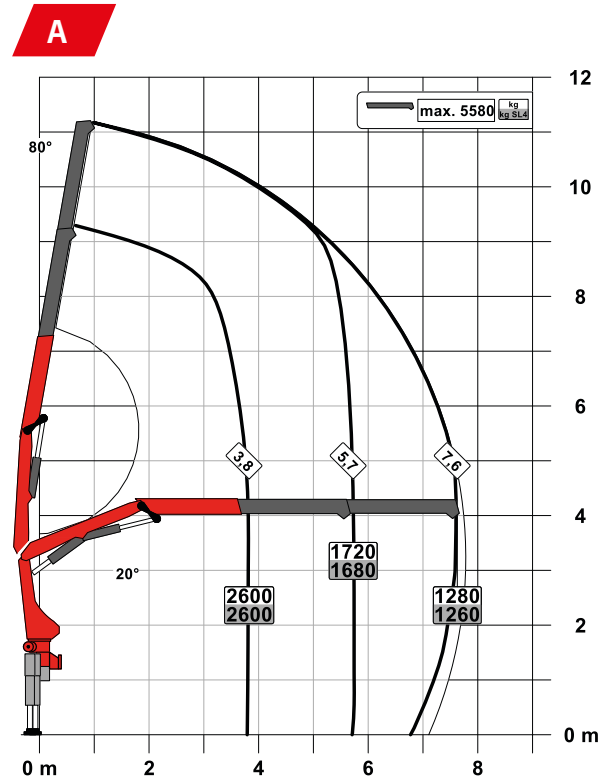
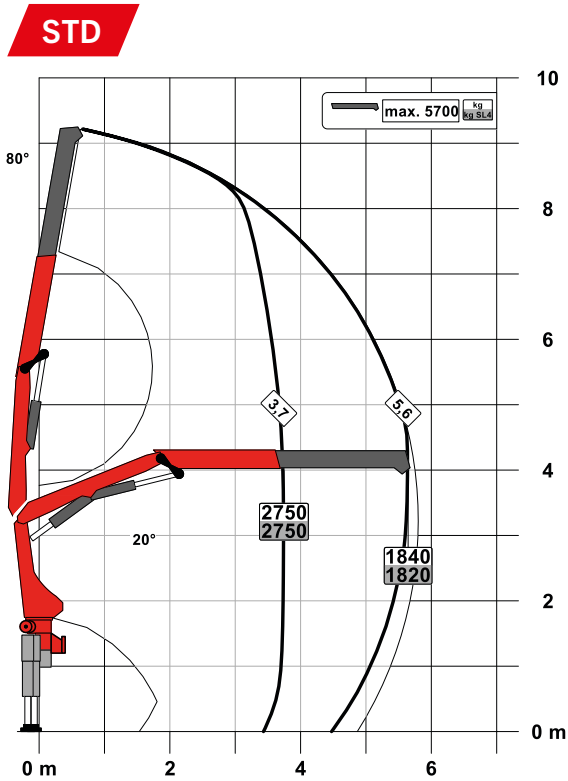


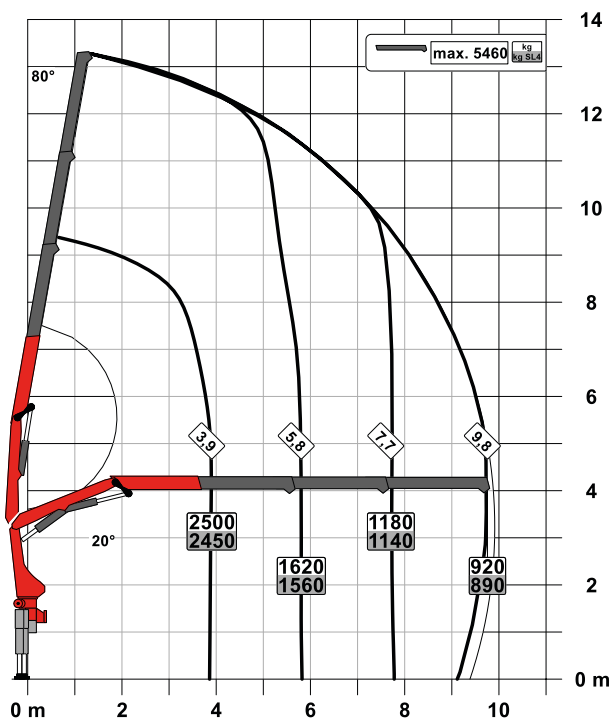
ABMESSUNGEN





PERFEKTE ABMESSUNGEN



B

SLD 3

- Single Link
- Paltronic Überlastsicherung
- Optional:
 - Standsicherheitsüberwachung ISC-S (Standard bei CE), HPSC-L, HPSC-E
 - Hochstandsteuerung
 - Funkfernsteuerung
 - Seilwinde 1,5t am Knickarm
- NON-CE und CE Ausführung

Technische Daten

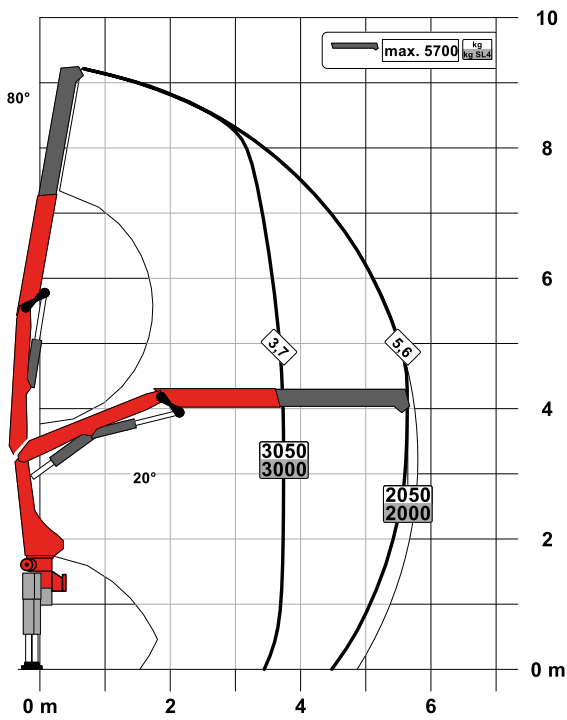
EN 12999 HC1 HD4/S2

Max. Hubmoment	10,3 mt/101,4 kNm
Max. Hubkraft	5700 kg/55,9 kN
Max. hydraulische Reichweite	12,0 m
Max. mechanische Reichweite	15,9 m
Schwenkbereich	400°
Schwenkmoment	1,3 mt/12,7 kNm
Abstützbreite (std./max.)	3,3 m/ 5,6 m
Platzbedarf für Montage (Std.)	0,70 m
Kranbreite zusammengelegt	2,32 m
Max. Betriebsdruck	330 bar
Empf. Fördermenge der Pumpe	von 30 l/min bis 45 l/min
Eigengewicht (Std.)	1140 kg

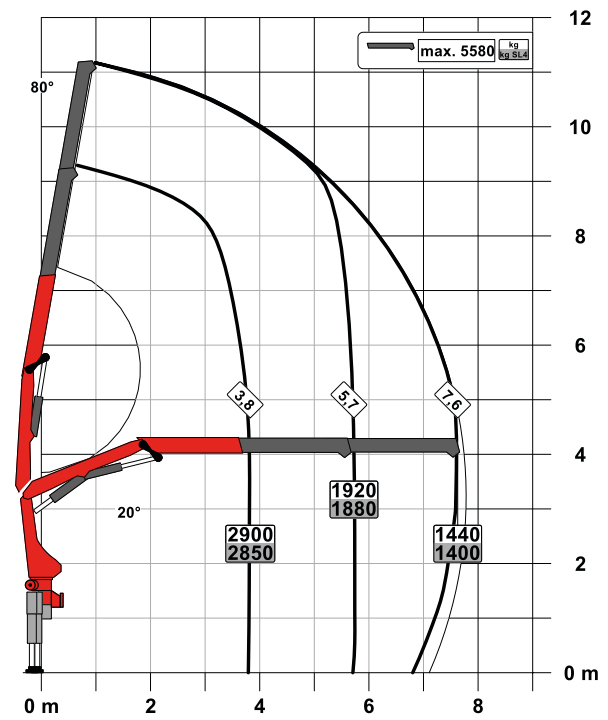
PK 12.501 SLD 5

PERFEKTE ABMESSUNGEN

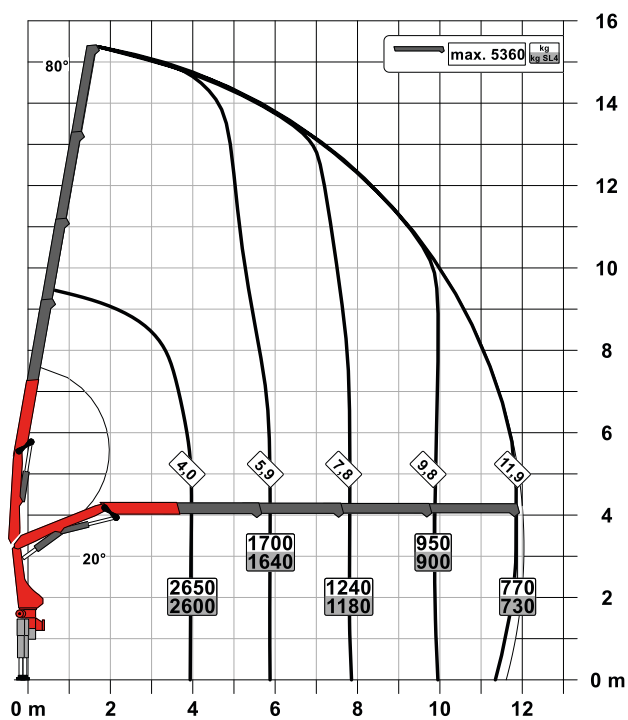
STD

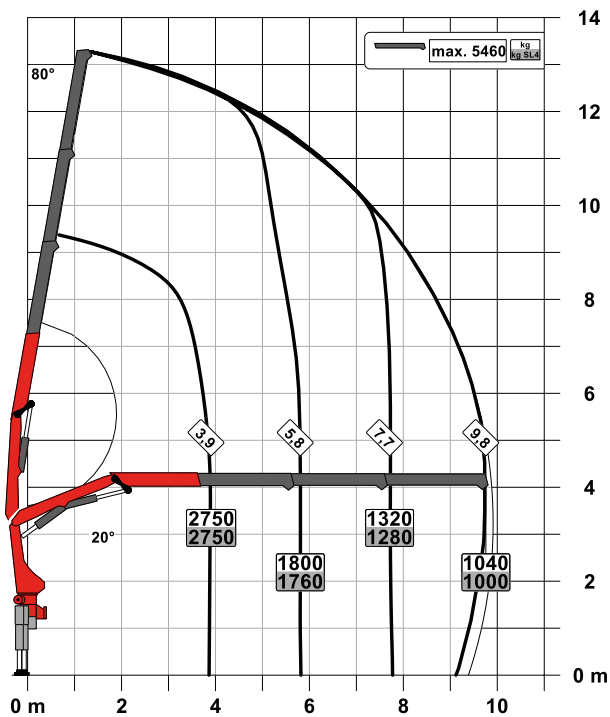


A



C



B

SLD 5

- Single Link
- Paltronic Überlastsicherung
- E-HPLS
- Load Sensing Steuerventil
- Funkfernsteuerung mit LED Display
- Optional:
 - Standsicherheitsüberwachung ISC-S (Standard bei CE), HPSC-L, HPSC-E
 - Seilwinde 1,5t am Knickarm
- NON-CE und CE Ausführung

Technische Daten

EN 12999 HC1 HD4/S2

Max. Hubmoment	11,4 mt/112,2 kNm
Max. Hubkraft	5700 kg/55,9 kN
Max. hydraulische Reichweite	12,0 m
Max. mechanische Reichweite	15,9 m
Schwenkbereich	400°
Schwenkmoment	1,3 mt/12,7 kNm
Abstützbreite (std./max.)	3,3 m/ 5,6 m
Platzbedarf für Montage (Std.)	0,70 m
Kranbreite zusammengelegt	2,32 m
Max. Betriebsdruck	360 bar
Empf. Fördermenge der Pumpe	von 45 l/min bis 60 l/min
Eigengewicht (Std.)	1170 kg

KP-PK11/12SLDM3+DE

Die abgebildeten Krane sind teilweise mit Wunschausrüstung ausgestattet und entsprechen nicht immer der Standardausführung. Beim Kranaufbau sind länderspezifische Vorschriften zu beachten. Maßangaben unverbindlich. Technische Änderungen, Irrtümer und Übersetzungsfehler vorbehalten.

Fahrzeugbeschreibung (Auftrag 1 - 293 77765)

ANR 1 - 293 77765 **Änderung** **Kunde** K01000AHBIC00 **BIC**
LT-Quote 02.06.2023 **GLT-err.** 31.08.2023 **RT** **PS**

Details/Preise

Fahrzeug-Ident-Nr.		Bewertung	F
Lieferzeitraum	09.06.2023	Änderbar	J
Fertig-Ist		Kategorie	
Fertig-Ist ABH		Standzeit	00
Name	BIC-Hotline	Rabatt	
Ort	Woerth	Bonus	
Telefon	07271-71-2426	Bruttolistenpreis	
VVS-Bewertung	23.06.2022	VVS-Preisstellung	31.08.2023
Vorführfahrzeug-KZ			
Kurzbeschreibung	Palfinger/Krankkipper, vor Verkauf Rücksprache BIC		

1 MERCEDES-BENZ 1630 K 4X2 B 08 "ATEGO Neu"
LKW Kipperfahrgestell BM 96720712
Atego Neu Bau

Sonderlackierung

LA1 9147 arktikweiß
LA2 9147 arktikweiß
LA3 9147 arktikweiß
LZ2 33 Ziergitter lackiert
LZ3 38 Lackierung Stossfaenger

Preis für Grundausrüstung
Mehrpreis für Lackierung

Fahrgestellausführung

V1G Atego Neu Bau
V1W Standard

Achslastverteilung

T3A Gewichtsvariante 16,0 t (6,1/10,5)

Motor

M2D Motor OM936, R6, 7,7 l, 220 kW (299 PS), 1200 Nm
Z5C OM 936
M4X Motorausführung Euro VI, E
M5V High Performance Engine Brake

Kupplung & Getriebe

G1E Getriebe G 140-8/9,30-0,79
G5G Mercedes PowerShift 3
G0K Fahrprogramm economy/power
N2I NA MB 121-2c, Pumpe
Z5M Nebenabtrieb, einfach
N8J Meiller-Pumpe, 7-Kolben, Typ 270/63

Achsen & Aufhängung

Fahrzeugbeschreibung (Auftrag 1 - 293 77765)

A1L Vorderachse, 6,1 t
A2L Hinterachse, Tellerrad 390, Hypoid, 11,0 t
A2Z Differenzialsperre Hinterachse
A5X Achsübersetzung $i = 4,300$
Q1I Vorderfeder, 6,1 t, Parabel
Q2H Hinterfeder, 10,5 t, Parabel
C6S Stabilisator, für extreme Hochlast, Hinterachse

Raeder & Reifen

R1M Steilschulterfelgen 7.50 x 22.5
R0L Bereifung Kundenwunsch VA
R0N Bereifung Kundenwunsch HA
R0Z Radmutterabdeckung
A1 D38M16 10 2 X 275/70 R 22,5' TL Regio Lenk "M"
A2 D38M76 10 4 X 275/70 R 22,5' TL Regio Antrieb "M"

Rahmen & Rahmenanbauteile

C6D Lenkung ZF 8098
K0E Kunststofftank 120 l, links
K3T AdBlue-Tank 25 l
K5M Tanks, abschließbar
K5Q Sieb, für Tankeinfüllstutzen
K5S Schutzkappe für AdBlue Dosiersystem
C8J Spritzschutz, im Kotflügel
C7E Frontunterfahrschutz (ECE), Stahl
C7H Schutzvorrichtung, seitlich
C7A Heckunterfahrschutz (ECE)
Q7B Anhängerkupplung Ringfeder
Q7C Anhängerkupplung tief, Kugelkopf bis 3,5 t, D27,1
Q7S Anhängerkupplung G 145, für ZAA
Q8Z Querträger, nachträglicher Einbau AHK G145 ZAA

Bremsanlage

B2C Scheibenbremse an VA, Trommelbremse an HA
B1B Elektronisches Bremssystem mit ABS und ASR
B1D Elektronische Druckluftversorgungseinheit, mittel
B1F Heizung, elektronische Druckluftversorgungseinheit
B4A Kondenswasserüberwachung, für Druckluftsystem
B5B Anhängerbremse, 2-Leitung

Fahrerhaus Außen

F1P S-Fahrerhaus
F1Y S-Fahrerhaus ClassicSpace, verlängert, 2,30m, Tunnel
F2U ClassicSpace
F4I Fahrerhausrückwand, mit Fenster
F6C Frontscheibe getönt
F8V Lichtsensor
F8W Regensensor
D8A Dachluke/Lüftungsklappe Dach
F7V Fahrerhauseinstieg, zweistufig
F6I Frontspiegel, heizbar
F6J Hauptspiegel, elektrisch, Fahrerseite
F5L Sonnenblende außen, transparent

Fahrzeugbeschreibung (Auftrag 1 - 293 77765)

F8B 2 Fernbedienungsschlüssel

F8E Schließanlage, mit Zentralverriegelung

Fahrerhaus Innen

D1C Fahrer-Schwingsitz, Komfort

D1M Beifahrer-Starrsitz, einfach

D2V Armlehnen, beidseitig, Fahrersitz

D2Y Gurtkontrolle

D3Q Sitzbezug, Velours, Fahrersitz

D3T Sitzbezug, Velours, Beifahrersitz, Mittelsitz

J4X Gurtwarner, m. Sitzbelegungserkennung Beifahrerseite

D5Y Gummimatten, Fahrer- und Beifahrerseite

D4Y Sonnenrollo, seitlich, Fahrerseite

D4B Klassik-Cockpit

D4W Fensterheber, elektrisch, beidseitig

J1C Kombiinstrument, 12,7 cm, mit Videofunktion

J9J Vorrüstung für Rückfahrkamera

J10 Tachograf digital, 2. Generation, ADR

J1S Tachografhersteller VDO

E6Y Rückfahrwarner, kombiniert mit Warnblinkanlage

J5S Radio, mit USB-Anschluss und Bluetooth

J2K Lautsprecher, 2-Wege-System

J3N FleetBoard Eco Support

J3V Truck Data Center 7

J8Y Vorrüstung für Truck Data Center 7

J9D Vorrüstung für Mauterfassung

J9A Vorrüstung CB-Funk, 12 V, DIN-Schacht

E3F Zusatzsteckdose 12 V/15 A, Brüstung

D6Z Baustellenfilter

D6F Klimaanlage

D7L Ablage, über Frontscheibe, 1 Fach

D7P Ablageschale niedrig, auf Motortunnel

Elektrik / Elektronik

E1H Batterien, 2 x 12 V/165 Ah, wartungsarm

E0Y Batterieabdeckung

E1N Generator 28 V/100 A

E5A Schalter Nr. 1 für Fremdaufbau-Elektrik

E3W PSM 2. Generation

E6A Anhängersteckdose 24 V, 15-polig

E6G Anhängersteckdose 12 V, 13-polig, rahmenfest, LED

L1C LED-Tagfahrlicht

L1P LED-Rückleuchten

L3E 1 Arbeitsscheinwerfer, Rückwand oben

L2H Seitenmarkierungsleuchten, blinkend

L2P LED-Umrissleuchte

L9A Vorrüstung Rundum-Kennleuchten

L1Z Blinkergläser, weiß

L0A Beleuchtungsvorschrift, nach UN-R 48.06

S5A Geschwindigkeitsbegrenzer 90 km/h / 56 mph, ECE

S1D Stabilitätsregel-Assistent (ESP)

S1H Spurhalte-Assistent

S1P Active Brake Assist

S5Z Tempomat

Fahrzeugbeschreibung (Auftrag 1 - 293 77765)

Aufbau

P9G Vorrüstung, nachträglicher Anbau Ladekran

Weitere Lieferumfaenge

L1Y LED-Lichtpaket, vorne, mit Blinkergläsern weiß
M0Q Geräuschvorschrift, nach UN-R 51.03 Stufe 2
S8A Verbandtasche
S8C Warndreieck
S8D Warnlampe
S8E Warnweste
Y4Y Reifenfüllschlauch
V6E Mindestausstattung, Kipper
V7N Aufbauart Kipper/Kippsattel
V8A Fahrgestellnummer FIN
X2S Prüfbuch
X2Y Zulassungsbescheinigung, Teil II, vorbereitet
X30 Mercedes-Benz OnRoadService
X3Z ATS-Gewährleistung nach AGB, 3 Jahre/250.000 km
V2T Atego Modellgeneration 1
V9F Technische Änderungen Modelljahr April
X2A Typkennzeichen, gemäß Gewichtsvariante
X2E Typschild, EU
U3M 2. Generation Elektronik Architektur
Z5X Linkslenker
Z5Y Fahrzeug, für Rechtsverkehr

Weitere Sachverhalte

JCMDRahmenüberhang 1485 mm
JCUXÜberhangsverlängerung
JCXXRadstandsverlängerung
JC1SRadstand 3560 mm
JK7AAbgasanlage, Endrohr nach oben
JUUNFahrzeug nach dem Umbau wiegen und messen
JZYEETG2 Prüfung (Homologation)
MKK11 Kippbrücke 4000x2350x500 für RS 3560, zGG
13-16 to., bei Kran hinter Fhs.
MKK2101 Hydraulikanschluss, Kippanhänger
MKK2102 Ladungssicherungspaket Basic
MKK2103 Aufstieg an der Kippbrücke
Palfinger / Krankipper
Überführungskosten Karlsruhe

Gesamtlieferumfang ab Werk, Preisstellung
0,000 % VVS-NACHLASS FREMDDISPOSITION
WERKSNACHLASS

WERKSABGABEPREIS BEI FREMDDISPOSITION

Palfinger/Krankipper, vor Verkauf Rücksprache BIC

Überführungs- und Frachtkosten

FAHRZEUGPREIS BEI FREMDDISPOSITION