

MERCEDES

PK 12.501 SLD 5

ATEGO 1530 K

AUFTRAGSNUMMER: BAITZ / KUNZMANN

NEUWAGEN

VERFÜGBAR




GERÄTEAUSSTATTUNG

**Ausstattung Kran, LKW und Aufbau gemäß
beiliegender Beschreibung!**

INFORMATIONEN ZUM ANGEBOT

Montage- & Besichtigungsstandort

Baitz Fahrzeugbau GmbH, Obertshausen, 63179 -
Deutschland 

Verkaufsabwicklung und Auslieferung durch Händler:

Baitz Fahrzeugbau GmbH, Obertshausen

Verfügbarkeit

Verfügbar

Produktzustand

Neuwagen

Auftragsnummer

Baitz / Kunzmann

E-Mail

r.sales@baitz-fahrzeugbau.de

Telefonnummer

00491754663435

151.500,00 €

LADEKRAN

Hersteller	Palfinger	Hubmoment	11,4 mt
Gerätetyp	PK 12.501 SLD 5	Reichweite / Tragkraft	13,90 m / 640 kg
Baujahr	2023	Aufbau	Kipper ca. 4.000 x 2.350 x 500 mm i. L.

FAHRZEUG

LKW Hersteller	Mercedes - Benz	Achsen	4x2
Fahrzeugtyp	Atego 1530 K 4x2	Zulässiges Gesamtgewicht	16.000 kg
Baujahr	2023	Kilometerstand abgelesen	5.187 km
Fahrerhaus	S-Fahrerhaus	Erstzulassung	04.04.2023
Leistung	299 PS / 220 kW	Ausstattung	siehe beiliegende LKW-Daten
Schadstoffklasse	Euro VI, E	Montageart	Kran und Kipper

LADEKRANE

PK 12.501 SLD 5**IHR ANGEBOT**

Nr. DE202394829-1

17.08.2023

**Angebot für:**

Robert Kunzmann GmbH & Co
Dr. Pattstr. 10
63811 Stockstadt | DE

Ihr Ansprechpartner:

Ramon Sales
06104984313
01754663435
r.sales@baitz-fahrzeugbau.de



Baitz Fahrzeugbau GmbH
Jakob-Wolf-Str. 22
63179 Obertshausen | DE
www.baitz-fahrzeugbau.de

IHR GEWÜNSCHTER LIEFERUMFANG



PK 12.501 SLD 5 - Ladekran Solid Reihe

GRUNDGERÄT:

- Hubmoment 112,2 kNm (11,4mt)
- Einstufung HC1 HD4/S2 nach EN12999
- Schnellgängiges Ausschubsystem mit Rückölverwertung und innenliegender Öldurchführung
- Kniehebel am Knickarm
- Elektronisches HPLS mit automatischer Aktivierung
- Schwenkwerk mit Schwenkzylindern
- Schwenkbereich 400°
- Einzelstützensteuerung mit entsperbaren Rückschlagventilen an den Stützzyllindern
- Libelle an beiden Bedienständen



KONF - Zertifizierung

Konformitätserklärung
CE Kennzeichnung ab Werk
10° schwenkbare Stützteller

LAAU - Länderkennzeichen

D - Deutschland



TOWI - Totpunkt über Wippe

Die Endanschläge des Zahnstangen-Schwenkwerkes befinden sich über der Wippe



R2XH - Stützbeinausleger hydr., mittel

Hydraulisch ausfahrbar mit Einzelstützensteuerung
Doppelte, hydraulische Auslegersicherung ohne zusätzliche mechanische Sicherung

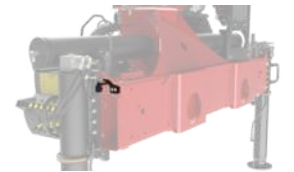
- Reduzierung der Rüstzeit
- Sicherheit im Fahrbetrieb



STZS3 - Stützbeine starr

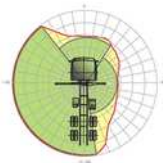
**ST4 - Stützensteuerung Flur, 4 Elemente**

Handsteuerung für Kranstützen mit 4-fach Steuerventil montiert am Kran

**AUSW - Transportstellungsüberwachung Abstützung**

Überwachung der hydraulischen Stützbeinausleger im eingefahrenen Zustand

Verkabelt bis zum Schaltkasten des Kranes mit Ausgang für optisches oder akustisches Signal

**HPSC-E - Standsicherheitsystem HPSC-E**

Standsicherheitsystem mittels PALFINGER Echtzeiten Algorithmus
Berechnung des zulässigen Arbeitsbereiches zu jedem beliebigen
Schwenkwinkel des Armsystems und für jede beliebige Abstützsituation

Erhöhung der Betriebssicherheit

Erfüllung der EN12999

Ausschöpfung der maximalen Hubleistung an jedem Punkt des
vollvariablen Arbeitsbereiches

**LOAD - HPSC-Plus Modul Beladung**

Modul für HPSC-Plus Standsicherheitsystem

Erweiterung des HPSC um die Erfassung der Beladung

- Verbesserte Performance durch optimale Ausschöpfung des möglichen
Arbeitsbereiches je nach Beladung (unbeladen, teilbeladen oder voll
beladen)

- Erhöhung der Reichweite

- Erhöhung der Hubkraft

- Nutzung der Beladung als Ballastierung

**SAM - Schwenkwinkelerfassung**

Sensoren zur Erfassung des Schwenkwinkels montiert am Kran
Vorbereitung für Überwachungs- und Komfortfunktionen

Unterscheidung zwischen linker und rechter Fahrzeugseite für
individuellen Betrieb

**IAM - Neigungswinkelerfassung**

Neigungssensor am Grundgestell des Kranes

**STU01 - Stundenzähler**

Kranstundenzähler (digital oder über PALdiag auslesbar)

**TRAN2 - Transportstellungsüberwachung Kran**

Kran über Ladepritsche abgelegt
Endschalter an Kransäule oder Hauptarm zur Überwachung der Transportstellung
Verkabelt bis zum Schaltkasten des Kranes
Mit Ausgang für optisches oder akustisches Signal

**LHV18 - Lasthalteventile**

an Hub-, Knick-, Ausschub-, und Schwenkzylindern

**PAL - Paltronic**

PAL40

Paltronic 40 Steuerungselektronik
Inkl. Notaus (AUS01)

Schutz des Kranes vor Überlastung
Anzeige der Auslastung
Anzeige des Gerätestatus

**PTT01 - Paltronic Anzeige**

Ein Paltronicterminal am Hauptsteuerstand.

**B - Hydr. Dreifachausschub****VSL4 - Vorbereitung Schlauchrüstung**

Vorbereitung für Montage einer Schlauchrüstung Code "4"
Zwei Steuerventilelemente, Schläuche bis zum Knickarm



4 - Schlauchausrüstung

Für zwei Zusatzgeräte
Mittels Schlauchführungssystem in Wannen am Knickarm und am Schubarm außenliegend

- Mit der Schlauchausrüstung können sehr einfach Zusatzgeräte (Fly-Jib, Rotator, ...) angeschlossen werden.
- Die Verlegung der Schlauchausrüstung erfolgt geschützt in Schlauchwannen.
- Abhängig der Kranreihe und Ausstattungslinie werden die Schläuche zusätzlich in Gewebeschutzschläuchen oder in Energieführungsketten geführt.
- Große Durchmesser für hohe Literleistungen und weniger Wärmeentwicklungen
- Verwechslungssichere Anschlüsse lt. EN 12999
- Wartungs- und Servicefreundlichkeit durch Zusammenbau der Schläuche in Sektionen

GRDRU - Sektionsüberdruckventile

Sektionsventile für Greifer

320 - 320 bar

RODRU - Sektionsüberdruckventile

Sektionsventile für Rotator

320 - 320 bar

RC001 SLD - Scanreco Funkfernsteuerung

SCANRECO-Funkfernsteuerung mit DANFOSS-Steuerventil mit bis zu 6 Proportional-Funktionen
8 on/off-Funktionen vorbereitet am Bedienpult,
3 wählbare Geschwindigkeiten, Sender, Empfänger,
Verbindungskabel für alternativen Kabelfernsteuerbetrieb
Ladegerät, 2 Akkus, automatische Frequenzsuche bei Inbetriebnahme,
Becken- und Nackengurt
NOTAUS Magnetventil, 24 Volt (auf Wunsch 12 Volt)
Betriebsspannung,
Kran ohne Gegenschaltung und ohne freie Steuerelemente
Zusatzfunktionen für Standard-Kranfunktionen, fertig verdrahtet bis zur Krananschlussdose
Hupe (102dB) inkl. Taster, verkabelt am Kran
(identisch mit HUPE für 12m Warnung bei EN12999)
Die Anzahl der Funktionen ergibt sich aus den tatsächlichen Kranfunktionen und ist nicht wählbar

3-3 SLD - Bedienpultausführungen

4, 5 oder 6 Funktionen Kreuz (2x3 achs)

MOT01 - Motor Start

MOT02 - Motor Stopp

GAS01 - Drehzahlverstellung +/-

LARGE - Großes Bedienpult

Ergonomisches Bedienpult zur Bedienung des Kranes bei 7 oder mehr hydraulischen Kranfunktionen

UMSCH2 - Umschaltung Kran/Stütze am Bedienpult

Standard bei manuellen Abstützungen

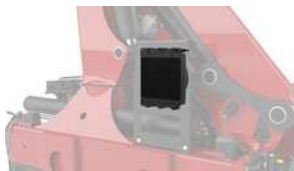
**KZS01 - Kolbenstangenschutz**

Kolbenstangenschutz für den Knickzylinder

Schützt die Kolbenstange vor mechanischen Beschädigungen

**RALSTD - Standardfarbe RAL3020**

Lackierung RAL3020

**ÖLK01 - Ölkühler 8,5kW, montiert**

Längere Lebensdauer des Öls, der Dichtungen, Ventile und anderer hydraulischer Komponenten durch die geringere Öltemperatur

**LH5.4 - Lasthaken**

5,4t-Lasthaken mit Gleitlager und Schäkel

**BRI-4B - Aufbauzubehör; Briden 4 Stk. beschichtet**

**24V - Elektrik**

24 Volt



HDF03 - Hochdruckfilter
Hochdruckfilter für 1-Kreissystem - montiert



VPACK - Verpackung
Kran auf Palette, Zubehör in Kisten

BTASPR - Sprache Bedienungsanleitung
DE - deutsch

CDSPR - Sprache USB Stick
DE - deutsch

EQUIPMENT



EZ2261-400 - Unterlegplatte rund, ø 400 mm
Unterlegplatte rund aus PA6-Kunststoff
Abmessungen (ø x H): 400 x 80 mm
Stützlast: 12 t
Gewicht: 5 kg



EZ2262-400 - Transportbox für EZ2261-400
Transportbox für eine Unterlegplatte rund ø 400 mm (EZ2261-400)
unbeschichtet
Gewicht: 5 kg



MXMB-KB0505 - Kabelbaum für Kipperaufbau-MB Atego
passend für MB Atego, für folgende Anschlußmöglichkeiten:
Kranstrom (separat abschaltbar), Ölkühler, Scheinwerfer,
Motor Start/Stop, Arbeitsdrehzahlregelung, Höhenwarneinrichtung,
Transportstellungsüberwachung der Abstützausleger, Ladegerät

MONTPK017 - Montageplatten MB P9G (für Krane von 0 - 20mt)
nach Aufbaurichtlinien an den Hilfsrahmen anbinden. (Die Montageplatten sind im Lieferumfang von Daimler enthalten)

MONTPK004 - Kranmontage Front 11-20 mt

Montage des Ladekranes hinter dem LKW-Fahrerhaus, bei frachtfreier Anlieferung des aufbaufertigen Fahrgestelles (inkl. der notwendigen Schnittstellen) , inkl. verschweißen der Bridenrollen und der Verdrehsicherung, Pumpenmontage, Verrohrung, Funktionsprüfung und Endlackierung. Gesamte elektr. Installation (inkl. Motor Start/Stop, Drehzahl +/- über Funk, Batterieladegerät im Fahrerhaus installieren, TRAN2, TRAN5 und Abstützungsüberwachung im Fahrerhaus über akustisches und optisches Signal anschließen)

MONTALL018 - Montage Stütztellerhalter

Montage der beigestellten Stütztellerhalter

MONTALL022 - Montage der Unterlegkeilhalterung

die beigestellten Unterlegkeilhalterungen montieren.

MONTALL029 - Warnmarkierung an den Stützbeinen

Reflektierende Warnmarkierung an den teleskopierbaren Kran-Stützen bzw. Zusatz-Stützen.

MONTBOX001 - Kunststoff-Staukasten

liefern und montieren (Größe nach Platzverhältnissen)

HDOELMIN - Hydraulikölfüllung mit Mineralöl

Ölqualität nach Montagerichtlinie PALFINGER

HPSC001 - HPSC-Einstellung (für 2-fach Abstützung)

Die Standsicherheit wird mittels Prüfgewicht in unterschiedlichen Arbeitsbereichen und Abstützzuständen ermitteln und eingestellt.

DIENST012 - EG - Kontrollgerät (Fahrtenschreiber)

lt. § 57b StvZO, Nur nach bekanntgabe des tatsächlichen Kennzeichens möglich.

DIENST013 - Kran-Erstabnahme

Kran-Erstabnahme nach DGUV-Grundsatz 309-001 i.V.m. mit Anhang 3 BetrSichV

DIENST014 - TÜV- oder Dekra-Abnahme

des kompl. Fahrzeuges gemäß § 13 FGV

PARA001 - Parametrierung Motor Start/Stop, Motordrehzahl
an der fahrgestellseitig vorgesehehen Schnittstelle

DIENST001 - Finish & Überprüfung vor Auslieferung
lt. Checkliste FB70

TRAINING01 - Einweisung & Übergabe
Geräteübergabe und Fahrereinweisung in die Systeme nach
Übergaberichtlinien von Palfinger

PREVIEW

IHRE VORTEILE

Single Link

Durch den Kniehebel am Kran wird die Bewegungsgeometrie des Kranes wesentlich verbessert.



IHRE OPTIONALEN VORTEILE

ACHTUNG: Optional angebotene Artikel sind vom Beziehungswissen ausgeschlossen. Preisänderungen und technische Änderungen vorbehalten.

Beschichtungstechnologie

Eine Kombination aus KTL-Beschichtung (Katodische Tauchlackierung) und Pulverbeschichtung oder Zweikomponenten Decklackierung garantiert höchste Qualitätsstandards bei Oberflächen an PALFINGER Ladekränen.



Paltronic

Mit der PALTRONIC bietet PALFINGER modernste Steuerungselektronik für den Serienkran. Je nach Baureihe und Funktionsumfang stehen unterschiedliche Systeme zur Verfügung. Zu den wichtigsten Sicherheits- und Komfortfunktionen zählen unter anderem die Überlastsicherung, sowie verschiedene Versionen der Standsicherheitsüberwachung HPSC oder des High Power Lifting Systems HPLS.

HPSC

Die High Performance Stability Control (HPSC) ist ein vollproportionales System zur Überwachung der Standsicherheit des Kranfahrzeuges. Sensoren für proportionale Wegmessung in den Abstützungen erlauben eine völlig variable Stützenpositionierung. Somit kann für jede beliebige Abstützsituation der zulässige, sichere Arbeitsbereich berechnet werden.



HPSC-Plus LOAD

PALFINGER hat das bewährte Standsicherheitssystem HPSC weiterentwickelt und bietet anwendungsorientierte Zusatzfunktionen im Baukastensystem. Ein Modul dieses HPSC-Plus Konzeptes ist HPSC-Plus LOAD. Es reagiert auf den Beladungszustand des LKW's und errechnet anhand der Neigung, die für die jeweilige Situation passende maximale Lastgrenze.

Schlauchausrüstung

Mit der Schlauchausrüstung ist es sehr einfach Zusatzgeräte (Fly-Jib, Rotator, ...) anzuschließen. Die Verlegung der Schlauchausrüstung erfolgt geschützt in Schlauchwannen.



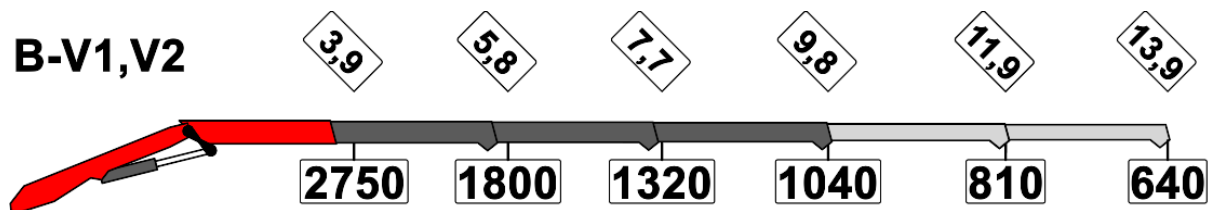
Funkfernsteuerung

Funkfernsteuerungen zählen heute fast schon zur Standardausrüstung moderner Ladekrane. PALFINGER Funkfernsteuerungen sind wahlweise mit Linearhebel oder Kreuzhebel ausgerüstet und bieten höchsten Komfort. Bei Kranen mit PALTRONIC informiert ein LED- bzw. LCD Grafikdisplay den Kranfahrer über unterschiedliche Betriebszustände.

PREVIEW

TECHNISCHE DATEN

* Reichweiten sind für 20° Hauptarmstellungen und daher nicht die maximalen Werte.



Technische Änderungen vorbehalten. Darstellungen können abweichen.

Max. Hubmoment	11.4 mt
Schwenkbereich	400°
Schwenkmoment mit 1 Schwenkgetriebe	1.3 mt
Max. Betriebsdruck	360 bar
Reichweite (m)	9,9 m
Fördermenge (l/min)	45-60

Beim Aufbau sind länderspezifische Vorschriften zu beachten. Maßangaben unverbindlich. Technische Änderungen, Irrtümer und Übersetzungsfehler vorbehalten.

Mit freundlichen Grüßen

Ramon Sales