

SCANIA

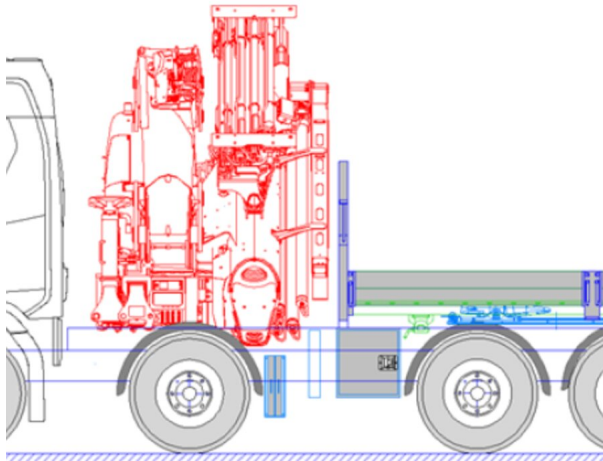
**PK 1050 TEC**

**R 500 8X2\*6 LB**

AUFTRAGSNUMMER: PALDRIVE 512

NEUWAGEN

AUF ANFRAGE




## GERÄTEAUSSTATTUNG

### PK 1050 TEC

- Hydraulischer 8-fach Ausschub
- Schnellgängiges Ausschubsystem mit Rückölverwertung
- Schwenkbereich endlos
- Stützbeinausleger hydraulisch (max. Abstützbreite 8.800 mm)
- Zusatzabstützung hydraulisch (Abstützbreite ca. 7.100 mm)
- Stützbeine 180° hydraulisch schwenkbar
- Palcom P7 Funkfernsteuerung / 8fach mit Linearhebelsteuerung
- Lackierung RAL3020
- Arbeitsscheinwerfer am Knickarm und am Fly-Jib

## INFORMATIONEN ZUM ANGEBOT

Montage- & Besichtigungsstandort

PALFINGER, 86-050 - Polen 

Verkaufsabwicklung und Auslieferung durch Händler:

Palfinger EMEA GmbH PL

**PALFINGER**

Verfügbarkeit

Auf Anfrage

Produktzustand

Neuwagen

Auftragsnummer

Paldrive 512

E-Mail

[sales@palfinger.com](mailto:sales@palfinger.com)

Telefonnummer

**004366488345792**

- Schlauchausrüstung für zwei Zusatzgeräte
- 3,5to-Seilwinde am Hauptarm (hydr. abklappbar), Seillänge: 90m
- 2-Strang Seilwindenzubehör am Kran
- 1-Strang Seilwindenzubehör am Fly-Jib
- Seilwindensynchronregelung (SRC), automatische Seilspannvorrichtung (RTC)
- 11,5to + 18to Lasthaken
- Paltronic 180
- HPSC + LOAD
- P-fold, Smart control, Memory position, Nivillierassistent usw..

## **PJ190E (Zusatzknickarm)**

- Hydraulischer 6-fachaus Schub
- Hydraulisch 25° nach oben knickbar
- Anwendungen mit Zusatzgeräten möglich (z.B. Greifer, Rotator..)

## **Aufbau**

- Sattelzugmaschine inklusive Wechselbrücke
  - Sattelkupplung inkl. XXL
- Verschiebeeinheit: Jost JSK-SL-E032-X6
- Abmessungen Wechselbrücke in der lichten: 2.480mm x 4.400mm
  - Stirnwand Höhe: 1.400 mm
  - Bord- und Heckwand Höhe: 400 mm
  - Pritschenboden aus 27mm Siebdruckplatten

## **Scania R500 8x2\*6 LB**

- 
- 500PS , max. 2.650Nm
  - Automatikgetriebe: CG33M + Opticruise
  - 25to Rahmenverstärkung für bessere Kanperformance im Bereich über der Kabine
  - Luftfederung an allen Achsen
  - Kraftstofftank 310l / AD-Blue tank 47l
  - Bereifung Antriebsachse 315/80R22,5
  - Bereifung 1., 2. & 4. Achse 385/65R22.5
  - Kabinenfarbe: Ivory White / Chassisfarbe: Scania Sub Grey

**LADEKRAN**

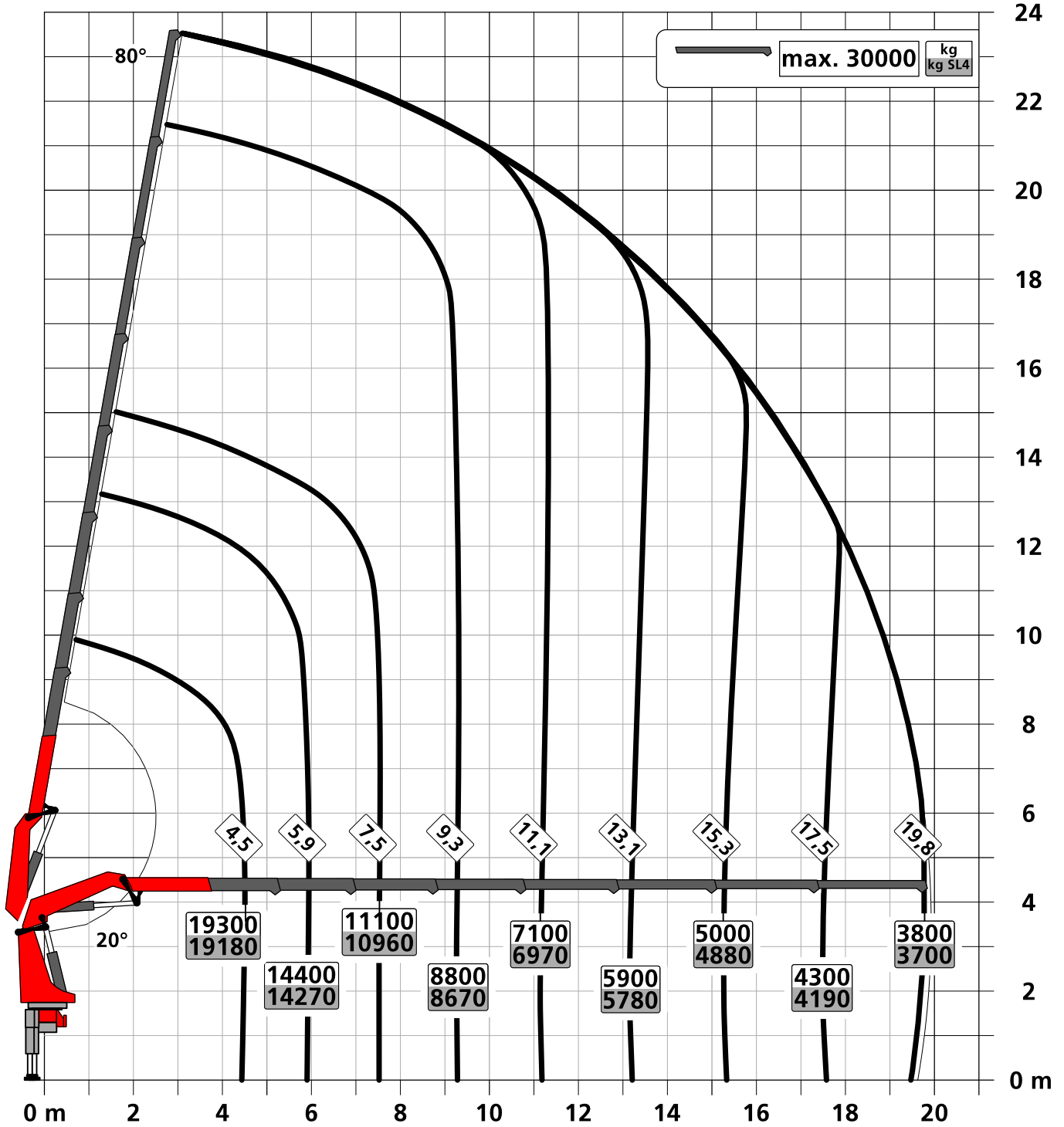
<b>Hersteller</b>	Palfinger	<b>Hubmoment</b>	95,0 mt
<b>Gerätetyp</b>	PK 1050 TEC	<b>Reichweite / Tragkraft</b>	32,4 m / 1280 Kg
<b>Baujahr</b>	2024	<b>Max outreach</b>	32,4 m

**FAHRZEUG**

<b>LKW Hersteller</b>	Scania	<b>Achsen</b>	8x2*6
<b>Baujahr</b>	2024	<b>Zulässiges Gesamtgewicht</b>	32.000 Kg
<b>Fahrerhaus</b>	CR20N	<b>Eigengewicht</b>	27.500 Kg
<b>Radstand</b>	4.550mm	<b>Nutzlast</b>	4.500 Kg
<b>Leistung</b>	500 PS	<b>Nutzlast Kategorie</b>	<6t
<b>Schadstoffklasse</b>	EURO 6	<b>Montageart</b>	Sattelzugmaschine

Konstruktionsänderungen vorbehalten, fertigungstechn. Toleranzen müssen berücksichtigt werden.

Krandarstellung symbolisch



Zulässige Traglasten für Seilwinde siehe Datenblatt

Seite 020.21000 2.5t

Seite 020.21100 3.5t

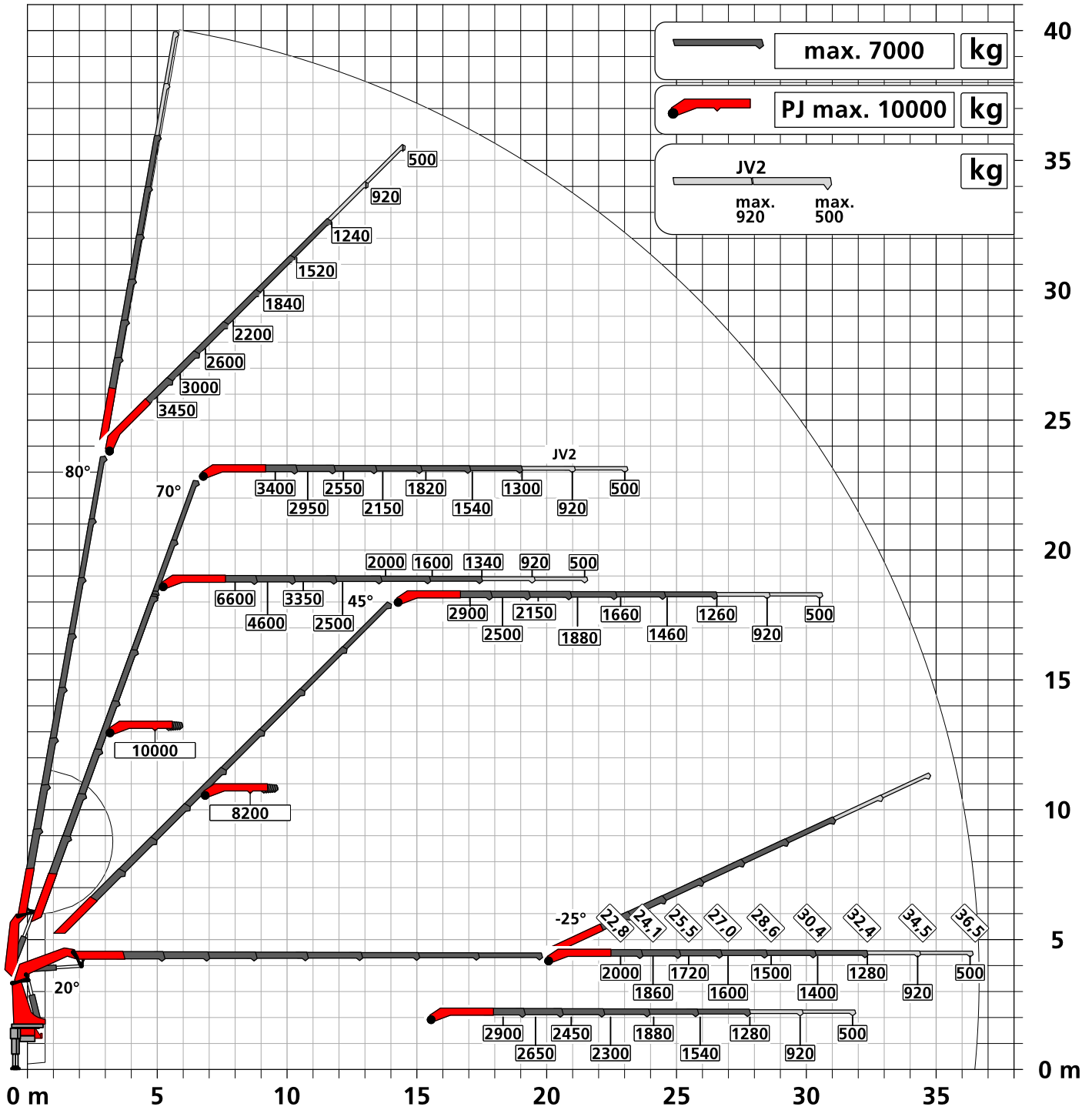


Konstruktionsänderungen vorbehalten, fertigungstechn. Toleranzen müssen berücksichtigt werden.

Krandarstellung symbolisch

# DPS-C

Dual Power System



:Eigengewicht      JV2  
75 kg

Die Tragkräfte laut Diagramm verringern sich bei Verwendung von mechanischen Verlängerungen um deren Eigengewicht.  
Die Tragkräfte laut Diagramm verringern sich bei Verwendung von Schlauchausrüstung am Fly-Jib.

 Zulässige Traglasten für Seilwinde siehe Datenblatt  
Seite 020.21000 2.5t      Seite 020.21100 3.5t

