

SCANIA

P 900

P450

NEUWAGEN

VERFÜGBAR




GERÄTEAUSSTATTUNG

AUSSTATTUNG

- Gravity-Power Drive
- Zweitsteuerstand bietet optimale Sicht auf das Armsystem und ermöglicht eine Steuerung von der Basis
- Zusätzliche Aufstiegsleiter zu dem Zweitsteuerstand
- 180° horizontaler Schwenkbereich des Korbars
- Powerlift-System, bestehend aus 3 lasttragenden Elementen und 2 ausziehbaren Lastaufnahmetraversen mit Galgen
- Der im Grundrahmen integrierte Hydraulik-Tank sorgt für einen tiefen Schwerpunkt bei Strassenfahrten
- 900 mm Stützhub zum Ausgleich von großen Geländeunebenheiten

INFORMATIONEN ZUM ANGEBOT

Montage- & Besichtigungsstandort

Modena, 41122 - Italien 

Verkaufsabwicklung und Auslieferung durch Händler:

Palfinger srl

Verfügbarkeit

Verfügbar

Produktzustand

Neuwagen

E-Mail

info@palfingerplatformsitaly.it

v.dalcamo@palfinger.com

Telefonnummer

0039059252426

- Upgrade Windstärke 7 (15,5 m/s) ermöglicht
Einsätze bei sonst nicht mehr zulässigen
Windgeschwindigkeiten
- Extragroßer Stauraum und beleuchtete
Gerätekästen auf der Ladefläche bieten Platz
für sämtliche Arbeitsmittel.
- Blitzkennleuchte; seitlich links und rechts am
Drehtisch

PRODUKT

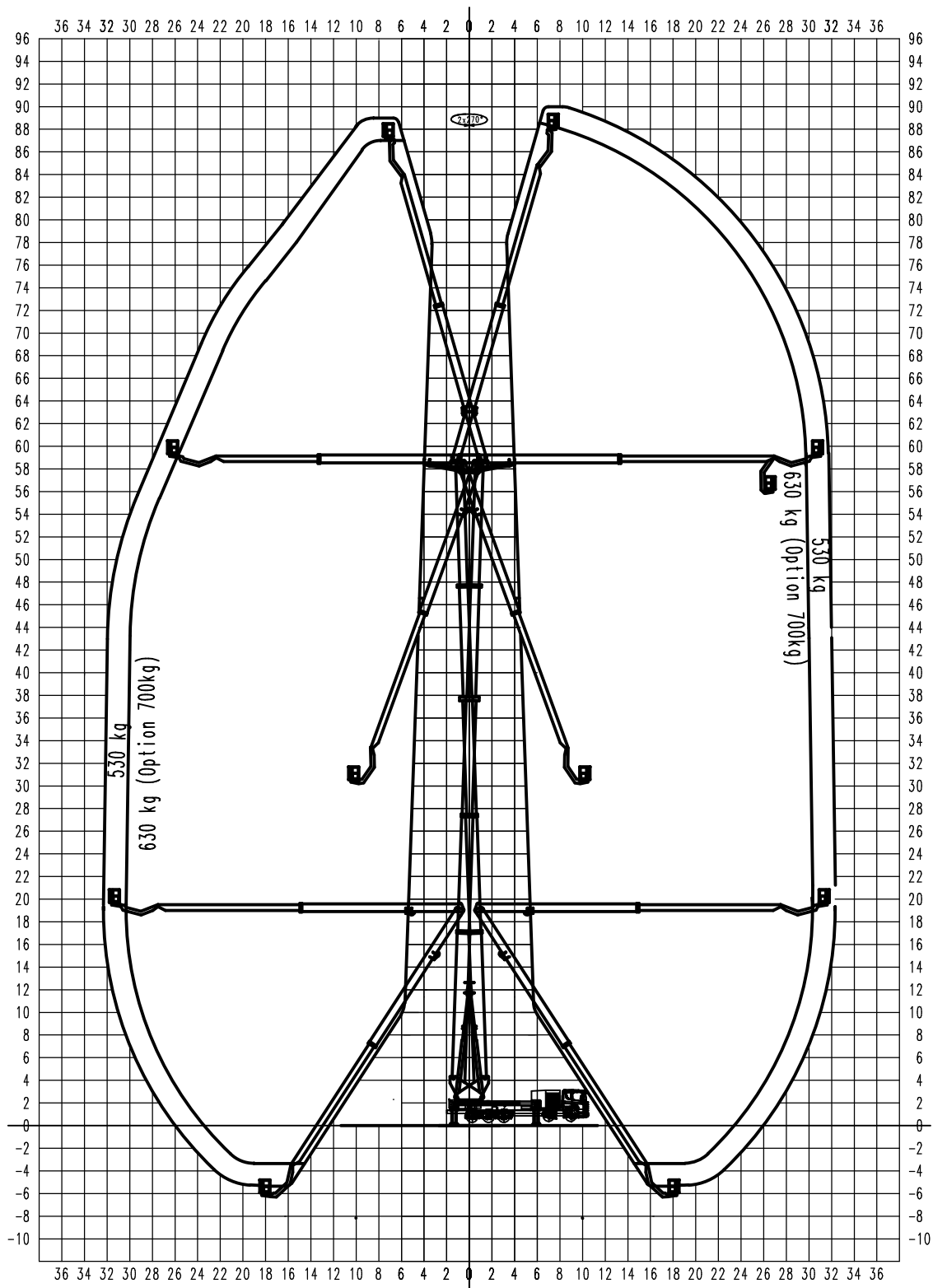
Hersteller	Palfinger	Drehbereich	500 °
Gerätetyp	P 900	Korbgröße	3,88 x 1,05 x 1,10 m
Baujahr	2025	Korblast	530 Kg
Reichweite	32,50 m	Korbschwenkeinrichtung	2 x 85°
Arbeitshöhe	90 m	Korbarmschwenkwinkel	180 °
		Korbmaterial	Aluminium

FAHRZEUG

LKW Hersteller	Scania	Leistung	331KW / 450 PS
Fahrzeugtyp	SCANIA P450B	Schadstoffklasse	EURO 6
Fahrerhaus	L	Achsen	10x4*6
		Zulässiges Gesamtgewicht	48000 Kg

Arbeitsdiagramm

Outreach diagram P900



Fahrzeuggesamtmasse 48t

31.03.2015/F1

Die Reichweiten sind ca.-Maße und sind abhängig vom Fahrgestell, Art der Abstützung und Zusatzausrüstung der Hubarbeitsbühne. Darstellung vom LKW und Gerät haben nur Symbolcharakter und lassen keine Rückschlüsse auf die techn. Ausführung zu.

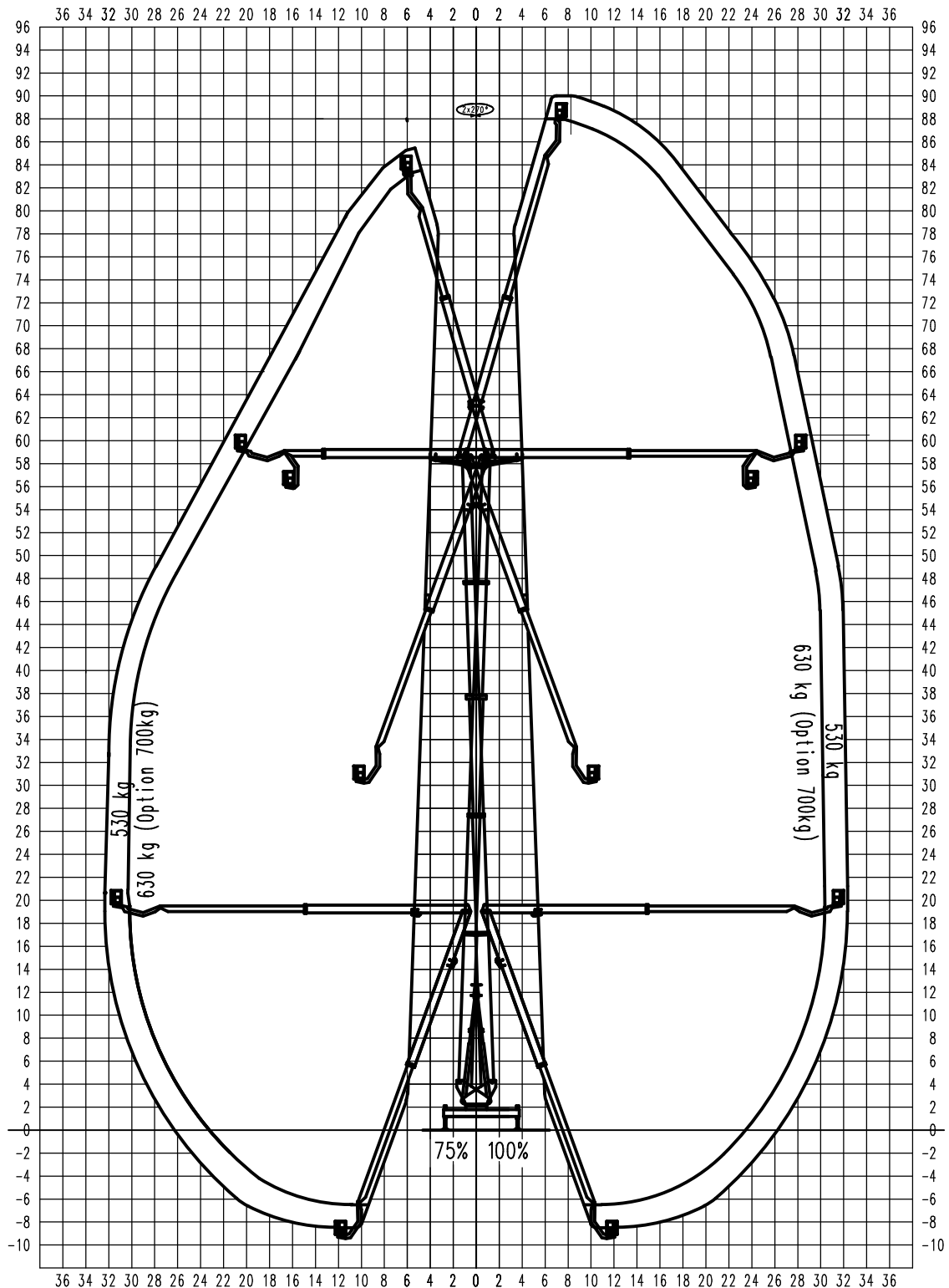
Technische Änderungen vorbehalten!

G.V.W.: 48t

The outreach is depending from the vehicle, type of stabilizing and the additional equipment of the mobile elevating work platform.
We reserve our right to technical alterations without prior notice.

Arbeitsdiagramm

Outreach diagram P900



Fahrzeuggesamtmasse 48t

31.03.2015/F1

Die Reichweiten sind ca.-Maße und sind abhängig vom Fahrgestell, Art der Abstützung und Zusatzausrüstung der Hubarbeitsbühne. Darstellung vom LKW und Gerät haben nur Symbolcharakter und lassen keine Rückschlüsse auf die techn. Ausführung zu.

Technische Änderungen vorbehalten!

G.V.W.: 48t

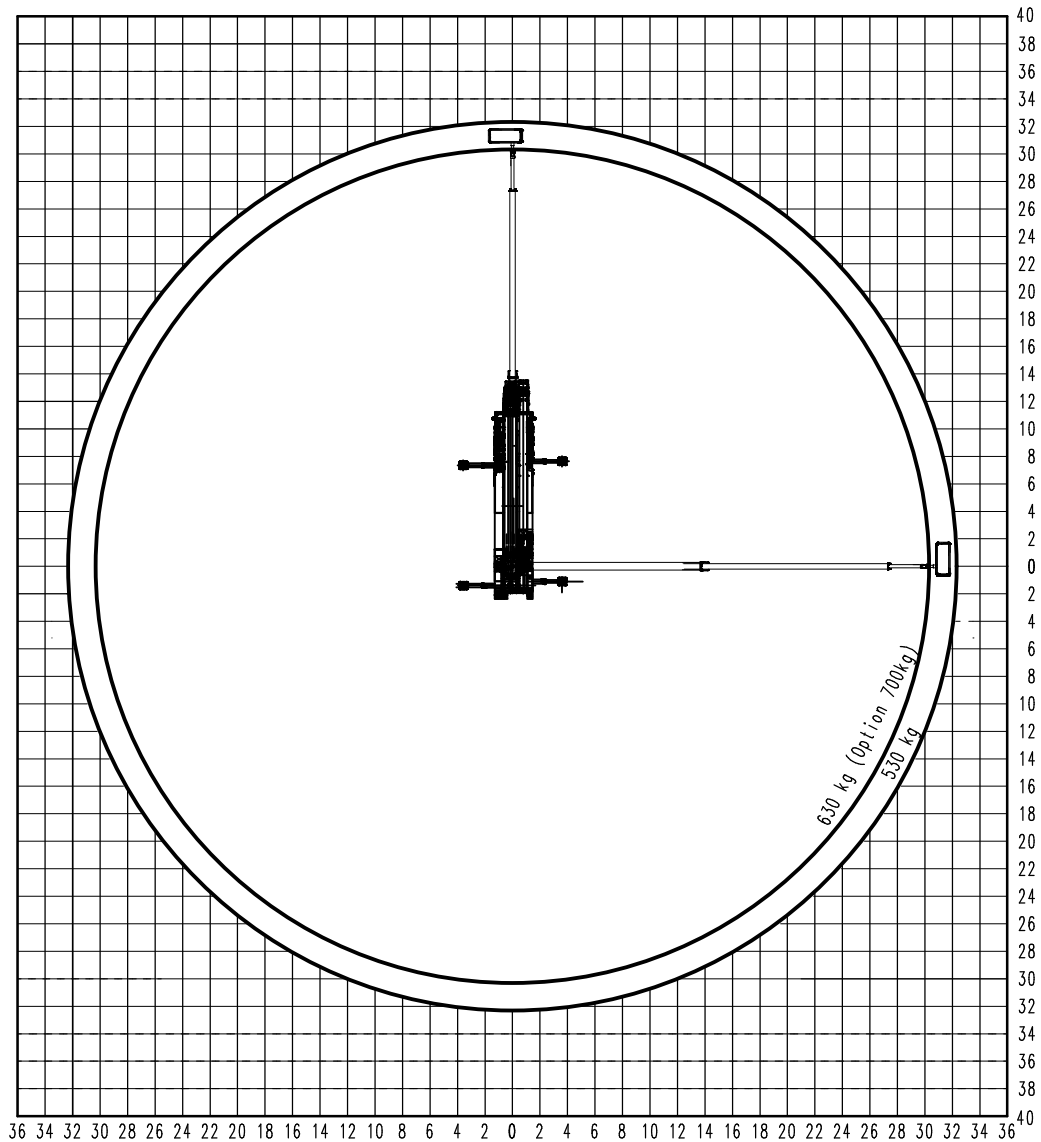
The outreach is depending from the vehicle, type of stabilizing and the additional equipment of the mobile elevating work platform.

We reserve our right to technical alterations without prior notice.

Arbeitsdiagramm

Outreach diagram P900

Arbeitshöhe 20m



Fahrzeuggesamtmasse 48t

31.03.2015/F1

Die Reichweiten sind ca.-Maße und sind abhängig vom Fahrgestell, Art der Abstützung und Zusatzausrüstung der Hubarbeitsbühne. Darstellung vom LKW und Gerät haben nur Symbolcharakter und lassen keine Rückschlüsse auf die techn. Ausführung zu.

Technische Änderungen vorbehalten!

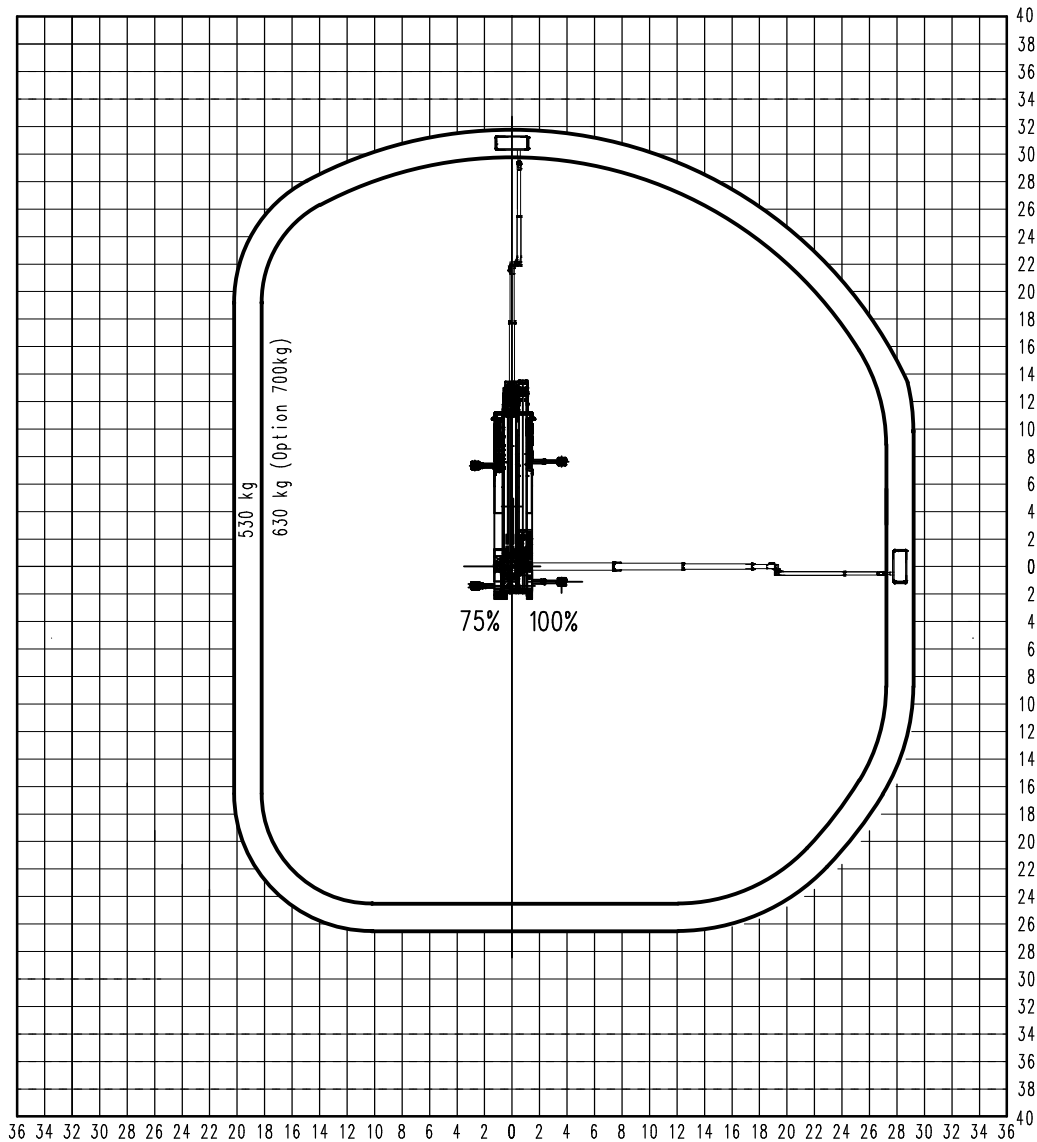
G.V.W.: 48t

The outreach is depending from the vehicle, type of stabilizing and the additional equipment of the mobile elevating work platform.
We reserve our right to technical alterations without prior notice.

Arbeitsdiagramm

Outreach diagram P900

Arbeitshöhe 60m



Fahrzeuggesamtmasse 48t

31.03.2015/F1

Die Reichweiten sind ca.-Maße und sind abhängig vom Fahrgestell, Art der Abstützung und Zusatzausrüstung der Hubarbeitsbühne. Darstellung vom LKW und Gerät haben nur Symbolcharakter und lassen keine Rückschlüsse auf die techn. Ausführung zu.

Technische Änderungen vorbehalten!

G.V.W.: 48t

The outreach is depending from the vehicle, type of stabilizing and the additional equipment of the mobile elevating work platform.

We reserve our right to technical alterations without prior notice.

P 900

**HIGH
PERFORMANCE**

LIFETIME EXCELLENCE



HIGHLIGHTS

- Der Zweitsteuerstand (mit Display und Sitz) am Drehtisch ermöglicht eine vollwertige Zweitbedienung am Drehtisch und bietet optimale Sicht auf das Armsystem.
- GPD-Gravity Powered Drive gewährleistet die Funktionssteuerung auch bei ausgeschaltetem Antriebsmotor. Eine sichere Rückkehr auf den Boden ist jederzeit möglich.
- Der im Grundrahmen integrierte Hydraulik-Tank sorgt für einen tiefen Schwerpunkt bei Strassenfahrten.
- Teleskopierbarer Korb mit 530 kg Korblast und integrierter Vorbereitung für Powerlift-System
- 180° horizontaler Schwenkbereich des Korbarms
- 900 mm Stützhub zum Ausgleich von großen Geländeunebenheiten
- Upgrade Windstärke 7 (15,5 m/s) ermöglicht Einsätze bei sonst nicht mehr zulässigen Windgeschwindigkeiten.
- Extragroßer Stauraum und beleuchtete Gerätekästen auf der Ladefläche bieten Platz für sämtliche Arbeitsmittel.

STANDARDS


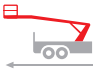











- Memory Funktion
- Abstützautomatik und automatische Aufstellnivellierung
- Windmesser
- Klappsitz im Korb
- Mobile Wechselsprechanlage
- 4 Arbeitsscheinwerfer am Grundrahmen zur Beleuchtung der Abstützfläche
- Multiple Notablasssysteme von Korb und Basis
- Notantrieb mit E-Notpumpe
- Hydraulischer Stromgenerator 400 V 6,6 KVA

OPTIONEN

- Powerliftsystem mit zwei Seilwinden
- Zusätzliche Aufstiegsleiter zu dem Zweitsteuerstand
- Licht-Pakete

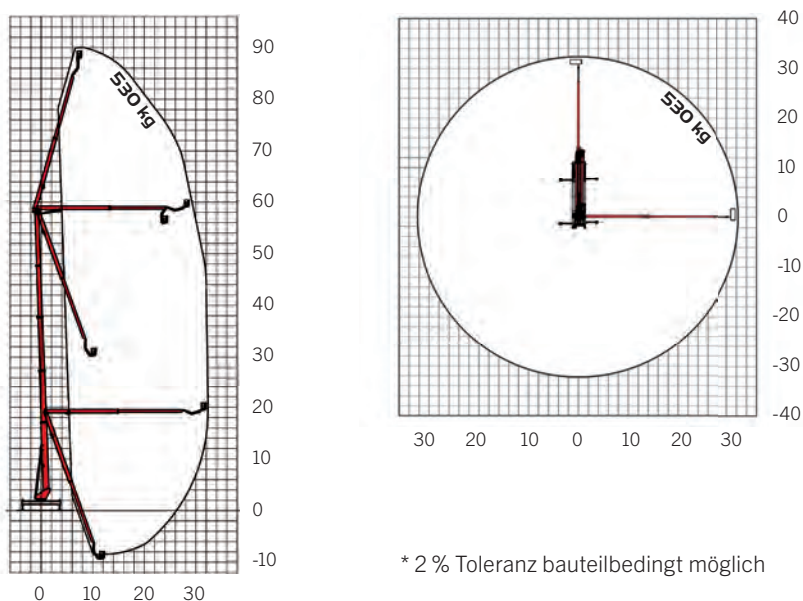


TECHNISCHE DATEN

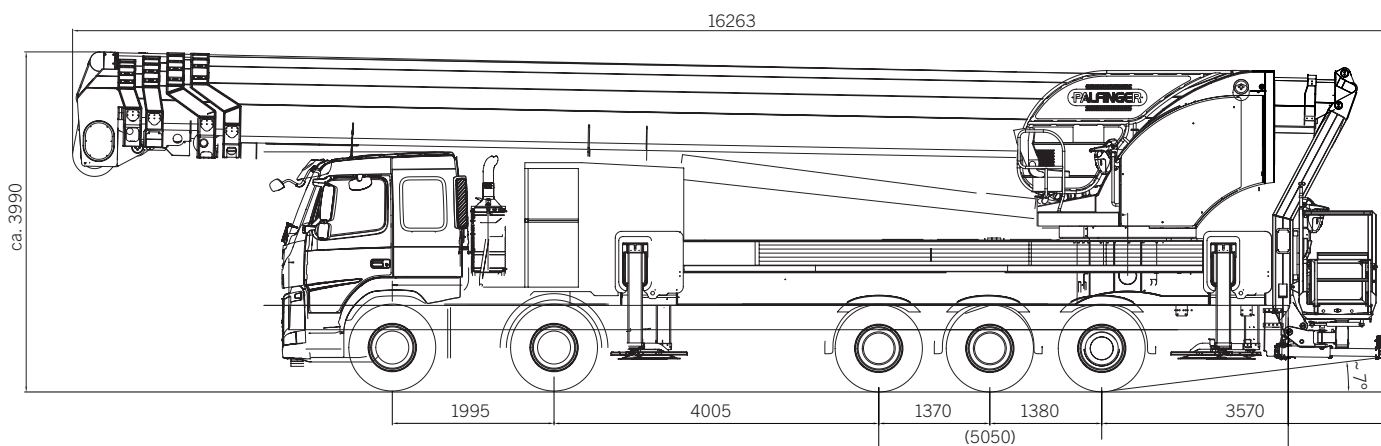
	Gesamtgewicht*	48000 kg		max. Reichweite	32,50 m
	Transportlänge	16,20 m		Schwenkbereich Drehtisch	500°
	Transportbreite	2,54 m		Drehwinkel Arbeitskorb	+/-85°
	Transporthöhe	3,99 m		Drehwinkel Korbarm	180°
	max. Abstützbreite	8 m		Größe Arbeitskorb	3,88 x 1,05 x 1,10 m
	max. Arbeitshöhe	90 m		max. Korblast	530 kg
	max. Korbbodenhöhe	88 m			

* In Abhängigkeit vom Lkw-Fahrgestell

ARBEITSDIAGRAMME



ABMESSUNGEN



IHR KONTAKT

Palfinger Platforms GmbH
Düsseldorfer Str. 100
47809 Krefeld | Germany

KP-P900M2+DE

Die abgebildeten Hubarbeitsbühnen sind teilweise mit Wunschausrüstung ausgestattet und entsprechen nicht immer der Standardausführung. Beim Aufbau sind länderspezifische Vorschriften zu beachten. Maßangaben unverbindlich. Technische Änderungen, Irrtümer und Übersetzungsfehler vorbehalten.

Fahrgestellspezifikation

für

Palfinger Platforms Hubarbeitsbühne

Palfinger P900 *Jumbo - NX*

auf

Scania P450 B 10x4x6 NA

Fahrgestell mit Fahrerhaus

Grundfahrzeug-Nr. bzw. Ausstattungsvariante	
Radstand 1.-2./2.-3./3.-4./4.-5. Achse	1990/ 3960/ 1350/ 1450 mm (5950 mm)
Rahmenüberhang	4520 mm (5050 mm Verlängerung) von 1. HA
Abgasnorm	Euro 6
Gesamtgewicht	48000 kg
Zulässige Achslast Vorderachsen	2 x 10000 kg
Zulässige Achslast HA	2 x 12000 kg; 1 x 9000 kg
Leergewicht (inkl. Fahrer, voller Tank)	maximal 12400 kg
Bereifung Vorderachsen/ Nachlaufachse	385/65R22,5
Bereifung 1. Hinterachse	315/80R22,5
Bereifung 2. Hinterachse	385/65R22,5

Bemerkungen

Überführung an Werk Krefeld
Bitte prüfen Sie die Zulassungsbedingungen für dieses Fahrgestell in Ihrem Land
Fahrzeugbrief und Prüfbuch an Werk Krefeld
Wir setzen eine spesenfreie Anlieferung des Trägerfahrzeuges gemäß dieser Fahrzeugspezifikation voraus. Sollten Umbaumaßnahmen notwendig sein, welche nicht durch unsere jeweiligen ZA-Codes abgedeckt sind, können weitere Kosten entstehen.
Rundumkennleuchten auf Fahrerhaus, Anhängerzugvorrichtung, Fang/Sicherungsseile, sowie Arbeitsscheinwerfer an Fahrerhausrückwand (3749A) bei Bedarf unbedingt beim Fahrgestellhersteller bestellen. Antenne rechts neben RKL montieren.
Wir bitten Sie, die Fahrzeugausstattung vor Bandaufgabe durch uns prüfen zu lassen. Änderungen können eine Überschreitung der Abmessungen bewirken. Bei Abweichungen ist in jedem Fall eine Abstimmung mit uns erforderlich. Das maximale Leergewicht darf nicht überschritten werden! Verwaltungskosten bei nicht der Spezifikation entsprechenden Fahrgestellen, werden Ihnen in Rechnung gestellt. zzgl. Umbaukosten der Fachwerkstatt.
Hinweis: Zusätzliche Verbraucher, wie z.B. Tagfahrlicht können die Batterieleistung beeinflussen und dazu führen, dass die Kontrollleuchte oft aufleuchtet und das Trägerfahrzeug häufig gestartet werden muss.

Zum Aufbau der Hubarbeitsbühne erforderliche Serienausstattung:

Basisspezifikation	
02758AO	Einsatzgebiet Hubarbeitsbühne
02759B	Transporttyp Regionalverkehr
02625BS	Achskonfiguration B 10x4*6
00889FD	Kabinentyp CP20L
Komponentengruppen	
18516CF	Einsatzgebiet Hubarbeitsbühnen - Regionalverkehr
18515BN	Chassis und Achskonfiguration B 10x4x6
18528G	Kabinenausstattung Basis Regional
18527E	Aerodynamik ohne Luftabweiser
18521H	Kraftstoffsystem regional rigid
18522J	Kraftstoffsystem regional normal - mittlere Stoppfrequenz
18517YL	Karosserieausrüstung Hubarbeitsbühne - starr
Allgemeiner Typ	
00001A	Produktklasse LKW
01163B	Chassis Anpassung Basic
00448S	Radkonfiguration 10x4*6
05107S	Zertifizierte Radkonfiguration 10x4*6
00272B	Chassishöhe normal
00828A	Federungssystem Blattfederung vorne + Luftfederung hinten
00403B	Lenkradposition links
Zertifikate und Typenschilder	
00003C	Typenschildsprache Deutsch
01453A	Reifenrichtlinie 92/23/EU mit
Abmessungen	
00058D	Chassisbreite 2600 mm
03239A	Maximale LKW Höhe 4 m nach 96/53/EG
19010A	Genehmigte LKW Höhe JA
01406NP	Achsabstand 5950 mm
01537SZ	JA / BEP Maß L020 4520 mm
05737E	Bogie Achsabstand Hinterachse 1-2 , 1350 mm
05738C	Bogie Achsabstand Hinterachse 2-3 , 1450 mm
Gewichte	
	Vorderachse maximal 2 x 10000 kg
	Bogiegewicht Maximal 33000 kg

	Zulässiges Gesamtgewicht 53000 kg
Pakete	
02749B	Klimatisierungspaket Klimaanlage + manuelle Steuerung + mit Heizung
Styling	
02741G	Außenfarbpaket, Frontgrill
Motor	
00520A	Kraftstoff Diesel
00142H	Motor Hubvolumen 13 Liter
02471J	Emissionsklasse 6
00408RL	Motortyp DC13 148 450 PS Euro 6
02679C	Turbolader Spezial
03488A	SCR, selektive katalytische Reduktion
03636A	NOx Kontrolle mit
03719A	Drehmomentreduzierung NOx Kontrolle mit
01104A	Kurbelgehäuseentlüftung offen
04578A	Kurbelgehäuse-Gasreinigungs-Typ Zentrifugal
03829A	Ölstandsanzeige mit
06219A	Antriebsstrang Öltyp normal
00472AF	Lärmunterdrückung 81/82 dBA R51.03
Lufteinlaß	
02253E	Lufteinlaß vorne
Kühlsystem	
00014Q	Ventilator Durchmesser 750 mm
03925A	Gefrierpunkt Gefrierpunkt des Kühlmittels -25Grad Celsius
03993G	Kühlfläche 70 dm2
Abgassystem	
01967D	Ausführung des Schalldämpfers Compact
00392B	Richtung des Auspuffauslasses nach hinten
04329B	Schalldämpfer Länge 623 mm
04810E	Längsrichtung Abgasschalldämpfer 2650 mm
Getriebe	
00017TB	Getriebe GRSO905R
01164B	Vorderachs Antrieb nein
00387A	Ölkühlung für Getriebe
02123B	Kältemittel für Getriebe: Kühlflüssigkeit
Opticruise	
02519A	Opticruise mit
05112E	Leistungsmodi Economy standard

04370A	Kickdown mit
Kupplung	
03575B	Kupplungssystem Automatik
Vorderachsen	
00073AD	Zul. Achslast Vorderachse 2 x 10000 kg
02986KB	Vorderachsente AM622T
Hinterachsen	
02987GM	Hinterachstyp AD400TAP
00552DK	Bogiegewicht, technisch 33000 kg (12000+12000+9000)
00021CF	Hinterachsgetriebe RBP835
00022AX	Hinterachsübersetzung 3,80
00020A	Differentialsperre mit
03359A	Ölfiler Hinterachse mit
Nachlaufachse	
01169KD	Nachlaufachse hinter der Hinterachse AM602TA
00086A	Liffunktion mit
PTO	
04827A	Power Take Off Vorbereitung
05947A	Power Take Off hinten mit
06392AR	Power Take Off hinten Type : EG663F
Dieseltanks	
00077AK	Dieseltank links 400 dm3
04087W	Kraftstofftank Querschnittsfläche breit
01372T	Tank Position XM Position links 4780
00074B	Dieseltank rechts 300 dm3
04088W	Kraftstofftank Querschnittsfläche breit
01371BG	Tank Position XM Position rechts 4990
00235C	Tank Aluminium
00518A	Tankdeckel abschließbar
00557A	Kraftstoffheizung mit
03974A	Kraftstoffspritzschutz
SCR Tanks	
04287A	SCR Heizsystem mit
04318A	SCR Reduktionsmitteltank rechts 47dm3
04320C	SCR Reduktionsmitteltank XM Position rechts 4700
Rahmen	
06741A	Rahmenstärke Level 1
00458L	Rahmentyp F957

07432A	Rahmenbohrungen 1. Reihe über die gesamte Rahmenlänge
Lenkung	
01183B	2 Kreis Lenksystem
01367A	Lenkkraft nach 70/311 / EWG mit
02991B	Verstellbares Lenkrad: Neigung
02153A	Lenkradtyp Basis
Federung vorne	
00034W	Blattfederung vorne 4x28
03942A	Federbuchsenmaterial vorne Stahl
05057A	Stoßdämpfereinstellung Vorderachse Komfort
Federung hinten	
03226A	Bälge bei Luftfederung hinten, 2 Stück
02259A	Stoßdämpfer Hinterachse mit
02487F	Höhenverstellung, schnell
04027A	Höhenverstellung zusätzlicher Lufttank
04029A	Höhenverstellungsbetätigung Fg
02488E	Alternative Fahrhöhen, eine und zwei Speicherfunktionen
02972A	Ladungstransport nach EC 97/27 mit
00084D	Lastgrenze 11500 kg
01353AA	Lastübertragung mit
01528A	Lastübertragung, Position der Nachlaufachse immer unten
06028B	Lastübertragungslimit 11500 kg
01911D	Geschwindigkeitsbegrenzung für Ladungstransport 30 km/h
02478B	Achslastanzeige hinten
Stabilisator	
00092D	Stabilisator vorne verstärkt
Elektrik	
00095J	Batterien 2 x 180 Ah
03979A	Batterieposition links
01122D	Lichtmaschine, 100 A
03501A	Vorbereitung für Mauterhebung
Reifen und Kotflügel	
Reifen	
04355MS	Reifentyp Vorderachse 385/65R 22.5 Regional Steer Continental
04356LK	Reifentyp Hinterachse 315/80R 22.5 Regional Drive Continental
04358MS	Reifentyp Nachlaufachse 385/65R 22.5 Regional Steer Continental
Felgen	
05001FA	Felgentyp vorne 22,5 x 11,75 Stahl

05002DA	Felgentyp hinten 22,5 x 9,00 Stahl
05004FA	Felgentyp Nachlaufachse 22,5 x 11,75 Stahl
Reifenausstattung	
00148B	Radmutterabdeckung
05002DA	Aufkleber Radmutter Sprache deutsch
05004FA	Unterlegkeil 2 Stück
Kotflügel vorne	
05071B	Kotflügelgröße vorne 675 mm
05828A	Sprühnebelunterdrückung nach EU 109/2011
01421A	Sprühnebelunterdrückung mit
00053C	Schmutzfänger vorne
05206C	Größe der vorderen Radlaufverkleidung 565 mm
Bremsen	
01493AB	Bremsenkatgorie AB
00039B	Bremsenadaption fest
01405A	Trommelbremse
02452A	EBS, ohne
01339A	ABS Antiblockiersystem mit
00259A	Traktionskontrolle mit
02959A	Lastabhängiges Bremsventil
02458C	APS Kompressorsteuerung
06171A	Parkbremse pneumatisch
Radbremsen	
00028B	Bremskammertyp 1. Achse Membrane + Feder
00005B	Bremskammertyp 2. Achse Membrane + Feder
00008B	Bremskammertyp 3. Achse Membrane + Feder
00010B	Bremskammertyp 4. Achse Membrane + Feder
01175A	Bremskammertyp Nachlaufachse Membrane
Hilfsbremse	
04579A	Retardertyp R3500
06302B	Zusatzbremskontrolle automatisch
Karosserie- und Fahrwerksanpassung	
01557C	Abschlußtraverse mit
04341A	Abschlußtraverse U Profil 5 mm
Sonstiges	
19009A	Hinterer Unterfahrschutz genehmigt
04499A	Kennzeichenhalter hinten
Bodywork Interface	
05837A	BCI Aufbaukommunikationsschnittstelle , mit

07901CA	Bodywork elektrische Schnittstelle FFU crane 01
02411F	Kabel Fhs/Rahmen, 7+7+7-polig
03023D	Kabelverlängerung im Rahmen
03024A	Kabel Instrumentenbrett/Dach
03314A	Kabelbaum zusätzliche Schalter mit
03313B	Fernbedienung für Motorstart, Vorbereitung
Kabinausstattung	
00042G	Kabinentyp CP
02521G	Kabinenfederung luftgefedert
01659B	Fahrerhaus kippen mechanisch
00060A	Sonnenblende mit
05174A	Drucklufthorn vorne, 118 dB
02398B	FUP Unterfahrschutz, Direktive
04932B	Stoßtangenvorsprung 40 mm
05065A	Vertikale Position des Stoßfängers: hoch
Fenster	
02313A	Windschutzscheibe getönt
05084A	Türfensterglas einzeln
01331C	Seitliche Fenster: rechts und links
04498A	Seitliche Fensterglasart: einzeln
00066A	Fensterrückwand: mit
Spiegel	
04935B	Rückspiegel Fahrerseite sphärisch
04936B	Rückspiegel Beifahrerseite sphärisch
04934A	Rückspiegel Typ A
06784A	Rückspiegelgehäuse Form glatt
04937A	Rückspiegel Heizung mit
05128B	Rückspiegel elektrisch einstellbar Fahrer- und Beifahrerseite
02181C	Weitwinkelspiegel Fahrer- und Beifahrerseite
01902B	Frontspiegel manuell einstellbar
Schließ – und Alarmmechanismen	
05123C	Fernbedienung für Zentralverriegelung
03889A	Frequenz Fernbedienung 433 Mhz
02343A	Anzahl Fahrzeugschlüssel 2
02344A	Wegfahrsperre : mit
Beleuchtung	
02983E	Scheinwerfertyp H7
00474A	Scheinwerferasymmetrie rechts
03081A	Tagfahrlicht mit
03908B	Tagfahrlicht Funktion mit LED + Positionslampen
02415C	Scheinwerfer manuell einstellbar
02413A	Nebelscheinwerfer vorne: mit
06044B	Nebelscheinwerfer vorne Type LED

01313A	Umriss- Markierungsleuchten weiß
01330A	Rundumkennleuchten mit
00313B	Seitenmarkierungsleuchten: mit
07176A	Seitenmarkierungsleuchten richtungsweisend
03981A	Leuchtmitteltyp Birne
01532A	Leuchtmittel auf Konsole
01533B	Leuchtmittelverlängerungskabel 1200 mm
02412A	Rückfahralarm mit
Kabineninnausstattung	
01431J	Sitzkategorie Fahrersitz premium
01432D	Sitzkategorie Beifahrer klappbar
05028C	Sitzpolster Fahrerseite schwarz velour
05029C	Sitzpolster Beifahrerseite schwarz velour
05022A	Fahrersitz höhenverstellbar
04309A	Fahrersitz obere Rückenlehne verstellbar
05024A	Sitzheizung Fahrerseite mit
05026A	Armablage Fahrerseite mit
04995A	Sitzplatz Beifahrerseite: 1 Sitzplatz
01511C	Warnsignal für nicht angeschlossene Sicherheitsgurte
Betten	
06563A	Unteres Bett 800 mm,
05211B	Unteres Bett, Schaumstoffmatratze
03686A	Bettsicherheitsnetz: mit
Innenausstattung	
02299A	Wandpaneel und Dachhimmel Material Vinyl
02577A	Türverkleidung Kunststoff
05542A	Handgriff über der Tür
00143A	Vorhang Tür und Windschutzscheibe mit
00419A	Vorhang für Schlafbereich: mit
02162A	Schutzmatten Boden Gummi
02168A	Schutzmatte Mitte Boden Gummi
Instrumente	
02172E	
04903A	
02301P	Kombiinstrument 4 Zoll Bildschirm km / h
03888A	Karosserieinfo auf Kombiinstrument
02303G	Fahrtenschreiber Digital ADR Continental
03956A	Tachodaten hochladen: mit
06445GJ	Geschwindigkeitsbegrenzung 89 km / h
06446H	Geschwindigkeitsbegrenzung legal 90 km / h
03685DE	Aufkleber Hilfe Ph +492618878888
03687C	Aufkleber Fahrzeug Abschleppen deutsche Sprache
Klima System	

Index -
Datum 20.05.2019

	Umbauarbeiten ESTEPE <ul style="list-style-type: none"> • Dachmodifikation bei Scania Hauptquartier anfragen. • Das Fahrerhaus muss um 70 mm abgeflacht werden. Der Abstand von Oberkante Chassis bis Oberkante Fahrerhaus muss ~1800 mm betragen. • Flache Rundumkennleuchten der Firma Hella (Artikelnummer 2XD 010 311-001) auf dem Fahrerhausdach müssen nachgerüstet werden. Der Abstand der RKLES zueinander beträgt ~ 1500 mm. Der Abstand von der ersten Achse nach vorne beträgt ~ 800 mm.

PLATFORMS | AREA SALES MANAGER



HEAD OF SALES
MICHAEL GRUBÖCK



LAURA GARAGNANI

Responsible Areas:
France, Portugal, Spain, Ireland United Kingdom



CHRISTIAN BUSCH

Responsible Areas:
Switzerland, Slovakia, Hungary, Romania, Bulgaria, Australia, New Zealand, Georgia



TIMO LENZEN

Responsible Areas:
Norway, Sweden, Finland, Island, Denmark, Faroe Islands, Latvia, Lithuania, Estonia, Czech Republic, Poland, Ukraine, Moldova



SARAH SCHIER

Responsible Areas:
Netherlands, Belgium, Luxembourg



NICOLAS HARTER

Responsible Areas:
Slovenia, Croatia, Greece, Cyprus, Serbia, Bosnia, Kosovo, Montenegro, Albania, Macedonia, Israel, Turkey, Georgia, Syria, Lebanon, Jordan, Iraq, Iran, Afghanistan, Saudi Arabia, Kuwait, Bahrain, Qatar, UAE, Oman, Yemen



N.N.

Responsible Areas:
Africa



JOHANN POSCHNER

Responsible Areas:
Germany, Austria



ALFREDO CAREDDU

Responsible Areas:
Italy, Malta

