

IVECO

P 200 TXE-E PLUS DAILY 35-120

AUFTRAGSNUMMER: 21313

MIETGERÄT

AUF ANFRAGE



GERÄTEAUSSTATTUNG

Mindestmietdauer 3 Monate

Preis auf Anfrage

INFORMATIONEN ZUM ANGEBOT

Montage- & Besichtigungsstandort

Palfinger Platforms GmbH, 47809 - Deutschland



Verkaufsabwicklung und Auslieferung durch Händler:

PALFINGER Platforms GmbH

Verfügbarkeit

Auf Anfrage

Produktzustand

Mietgerät

Auftragsnummer

21313

Kontaktperson

Georg Plesker

E-Mail

g.plesker@palfinger.com

Telefonnummer

00491622119055

PRODUKT

Hersteller	PALFINGER	Drehbereich	450°
Gerätetyp	P 200 TXE-E PLUS	Korbgröße	1,2 x 0,8 m
Baujahr	2023	Korblast	250 kg
Reichweite	11,0 m	Korbmaterial	Alu
Arbeitshöhe	19,8 m		

FAHRZEUG

LKW Hersteller	IVECO	Leistung	100KW / 136 PS
Fahrzeugtyp	Daily 35-120	Schadstoffklasse	Euro 6e
Baujahr	2023	Achsen	4x2
Radstand	4100 mm	Zulässiges Gesamtgewicht	3.500 kg

PALFINGER

P 200 TXE-E SMART PLUS

**MAXIMALE PERFORMANCE
DURCH SEITLICHE
REICHWEITE BEI SCHMALER
ABSTÜTZUNG**

LIFETIME EXCELLENCE



HIGHLIGHTS

- Auf einem 3,5-Tonnen-Lkw montierte Teleskop-Arbeitsbühne mit fortschrittlicher Leistung
- Elektrohydraulische Multifunktionssteuerung für höhere Präzision, optimale Geschwindigkeit und maximalen Komfort
- Vertikale Stabilisierung mit nach vorne ausfahrbaren Stützen, die Unebenheiten und Gefälle des Bodens ausgleichen
- Plattform mit drei Stabilisierungsmöglichkeiten für jeden Betriebszustand:
 - Abstützung innerhalb der Fahrzeugkontur: für einfaches Arbeiten auf engstem Raum
 - Vorne ausgefahrene Stützen: für maximale Leistung bei der Arbeit in erhöhten Positionen
 - Einseitige Abstützung: für maximale Leistung mit minimalen Gesamtabmessungen

STANDARD

- 12-V-Steckdose im Korb
- 230-V-/16-A-Steckdose oder 110-V-/16-A-Steckdose im Korb
- Anzeige zur Zentrierung des Hubabschnitts für die Schließung des Hubteils
- Luft-/Wasserleitung von der Säule zum Korb
- Kollisionsschutz für Kabine/Arm
- Korbdrehung 90°+ 90°
- Elektrischer Stundenzähler
- Neigungsmesser mit akustischem Alarm und Warnleuchten für Hubarbeitsbedingungen
- Kataphoreselackierung mit von PALFINGER patentiertem KTL-System
- Vorbereitung für Isolationsupgrade
- Satz von 4 Unterlegplatten mit sachgemäßer Unterbringung am Fahrgestell
- Schutz des oberen Arms

OPTIONEN

- Elektrische 12-V-Pumpe für Notabsenkung
- Elektrische 230-V/16-A- oder 110-V/16-A-Pumpe
- Automatische Schließung des Hubabschnitts
- Bürstenkit auf Teleskoparm
- Glasfaserkorb anstelle der standardmäßigen Aluminiumkorbs
- 1000-V-Isolation bei Glasfaserkorb
- Blinkleuchte an Drehtisch
- Faltbare linke und rechte Einfassung, Höhe 200 mm
- Kunststoff-Werkzeugkasten am Heck
- Seitenschutz
- Kabelfernbedienung für Notbefehle

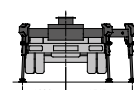
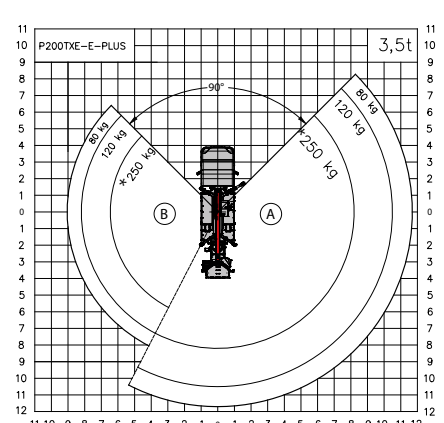
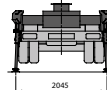
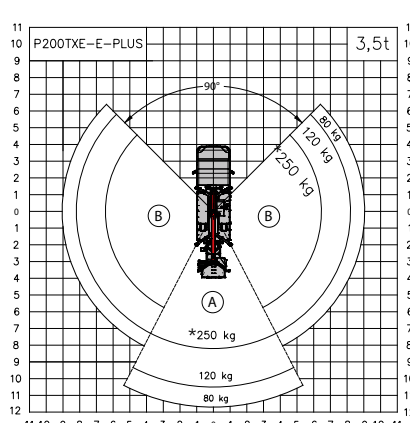
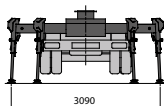
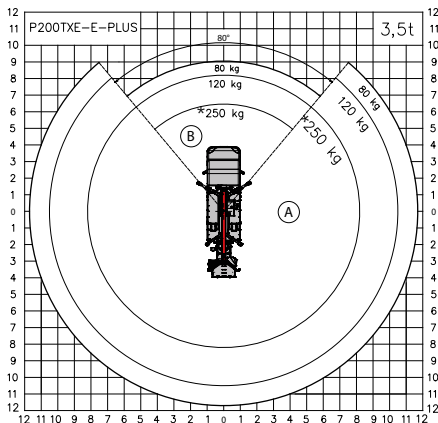
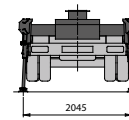
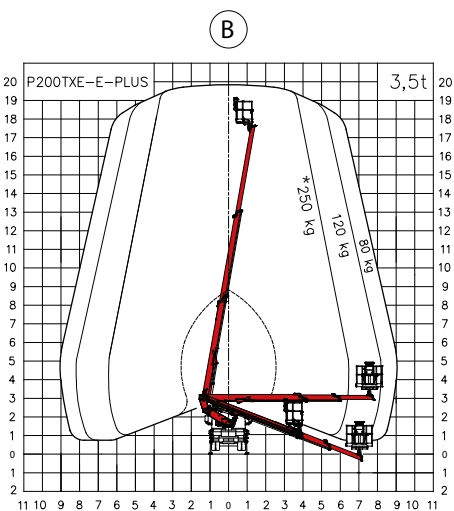
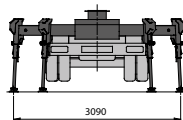
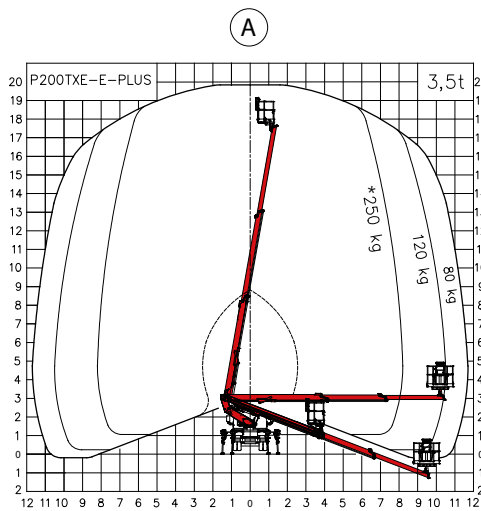
ABMESSUNGEN



TECHNISCHE DATEN

	Max. Arbeitshöhe	19,8 m		Schwenkbereich Arbeitskorb	2x90°
	Max. Arbeitshöhe von der Ladefläche	17,8 m		Korbabmessungen	m 1,4 x 0,84 x 1,1 h
	Max. Arbeitsreichweite	11,7 m		Max. zulässige Korblast	250 kg - 230 kg (FBG)
	Min. Stützenbreite	2,0 m		Stabilisierung	Vertikal, mit hydraulisch ausfahrbaren Frontstützen
	Max. Stützenbreite	3,1 m			
	Betriebswinkel Hauptarm	-21°/+80°		Bruttofahrzeuggewicht	3,5 t
	Schwenkbereich Drehtisch	370°			

DIAGRAMME DER ARBEITSBEREICHE



Gewicht kann um +/- 5 % abweichen
 Technische Daten können +/- 3 % abweichen
 *230 kg für FBG-Korb

KONTAKT**PALFINGER PLATFORMS ITALY SRL**

Via Enrico De Nicola, 31
41122 Modena (MO) - Italy
TEL: +39 059 252426
EMAIL: info@palfingerplatformsitaly.it

KP-P200TXEPM1+DE

Die im Prospekt gezeigten Geräte können mit optionalem Zubehör ausgestattet werden und entsprechen nicht immer der Grundversion. Beim Bau ist es erforderlich, die nationalen Bestimmungen einzuhalten. Die angegebenen Abmessungen sind nicht bindend. Unter Vorbehalt von technischen Änderungen, Fehlern und Übersetzungsfehlern.

Working diagrams

Palfinger P 200 TXE-E Plus

on

Iveco Daily 35S14

The working diagrams shown below have the following preconditions:

Solid line:

Maximum working diagram

Working height = height of basket bottom + 2.0 m

Workman basket turned into optimum position

The following applies generally:

All specifications refer to standard aluminum basket without additional equipment

Note on working diagram:

Additional attachments that deviate from the standard may reduce outreach and/ or basket load

Special baskets result in reduced outreach and/ or basket load

Permitted maximum basket load according to technical description

The outreaches are approximate dimensions and depend on the chassis, the type of support and the lifting platform's additional equipment.

Illustrations of truck and unit are only of symbolic nature and do not allow any conclusions regarding technical design.

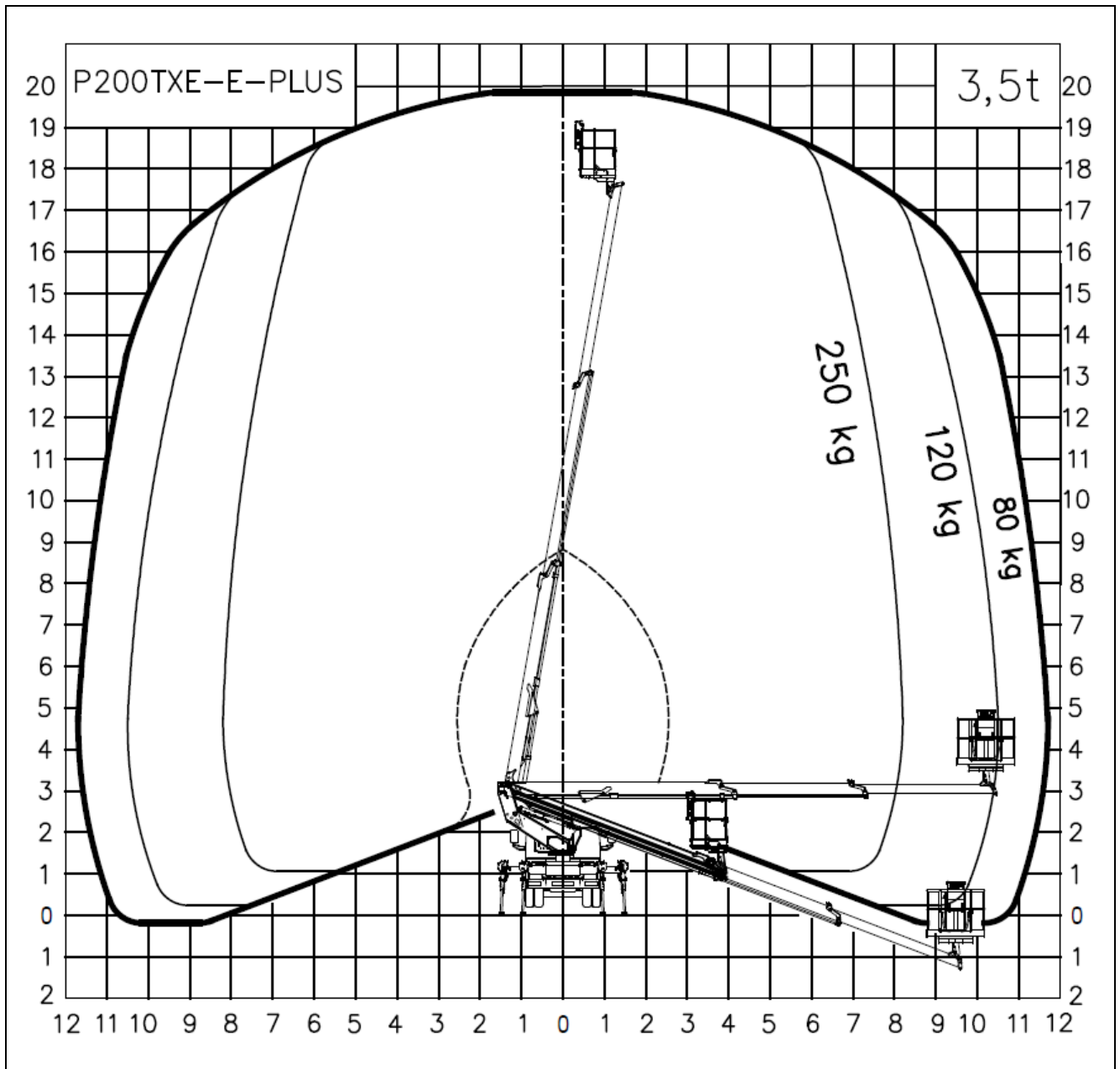
Subject to technical change!

Palfinger P 200 TXE-E Plus

Rear view

Extension of stabiliser outrigger

Front left	100%
Front right	100%
Rear left	0%
Rear right	0%

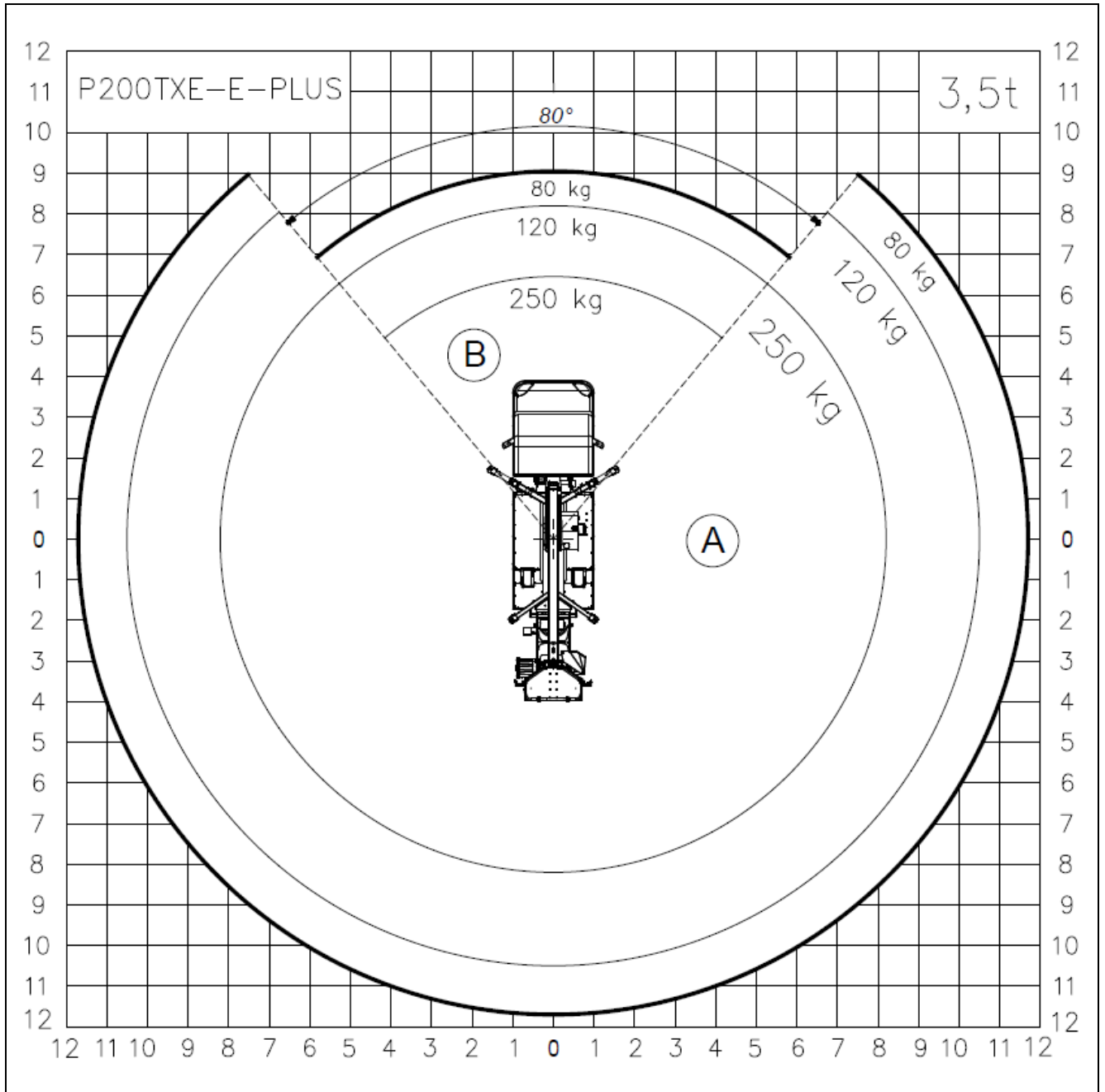


Palfinger P 200 TXE-E Plus

Top view

Extension of stabiliser outrigger

Front left	100%
Front right	100%
Rear left	0%
Rear right	0%

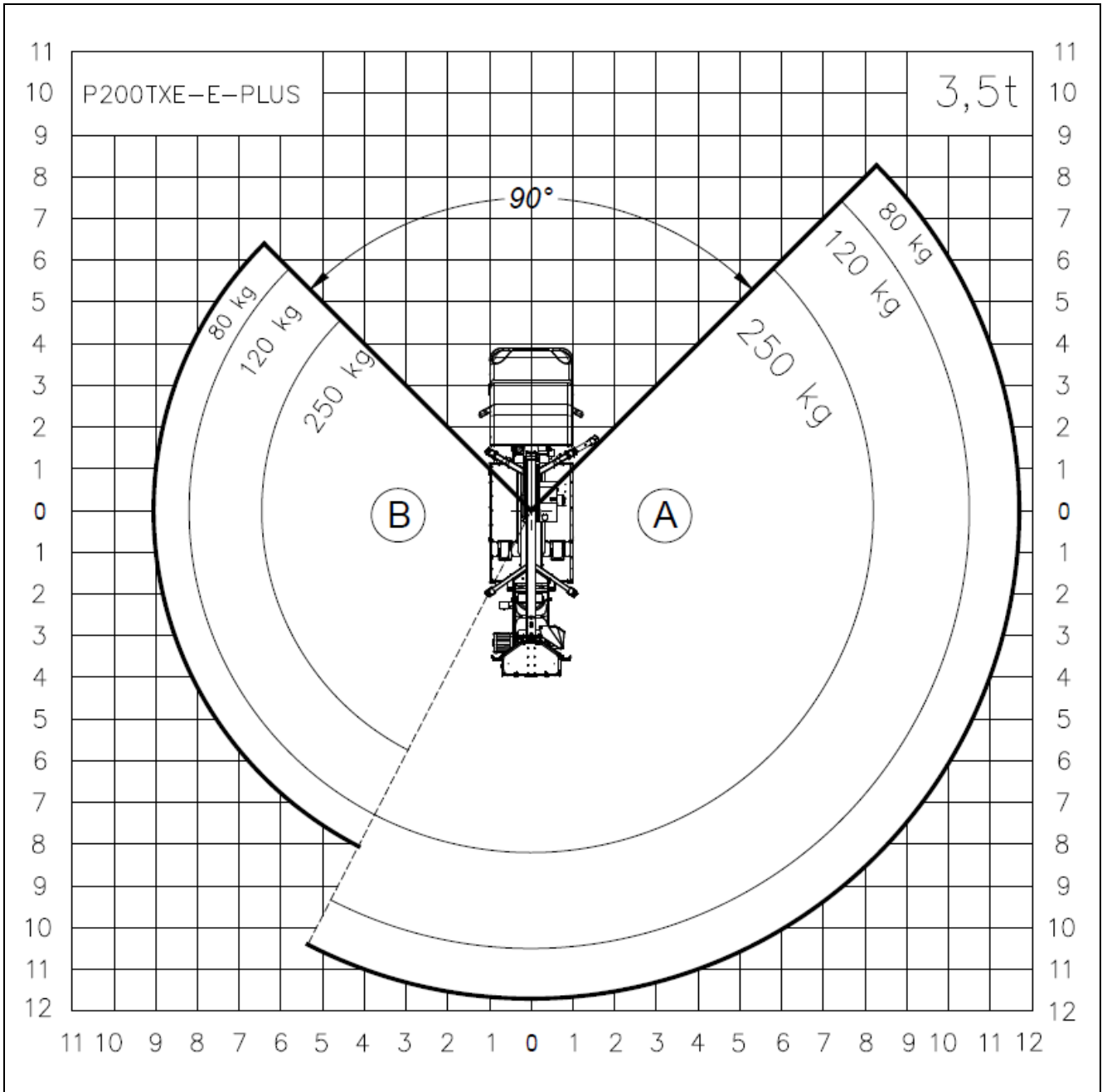


Palfinger P 200 TXE-E Plus

Top view

Extension of stabiliser outrigger

Front left	0%
Front right	100%
Rear left	0%
Rear right	0%

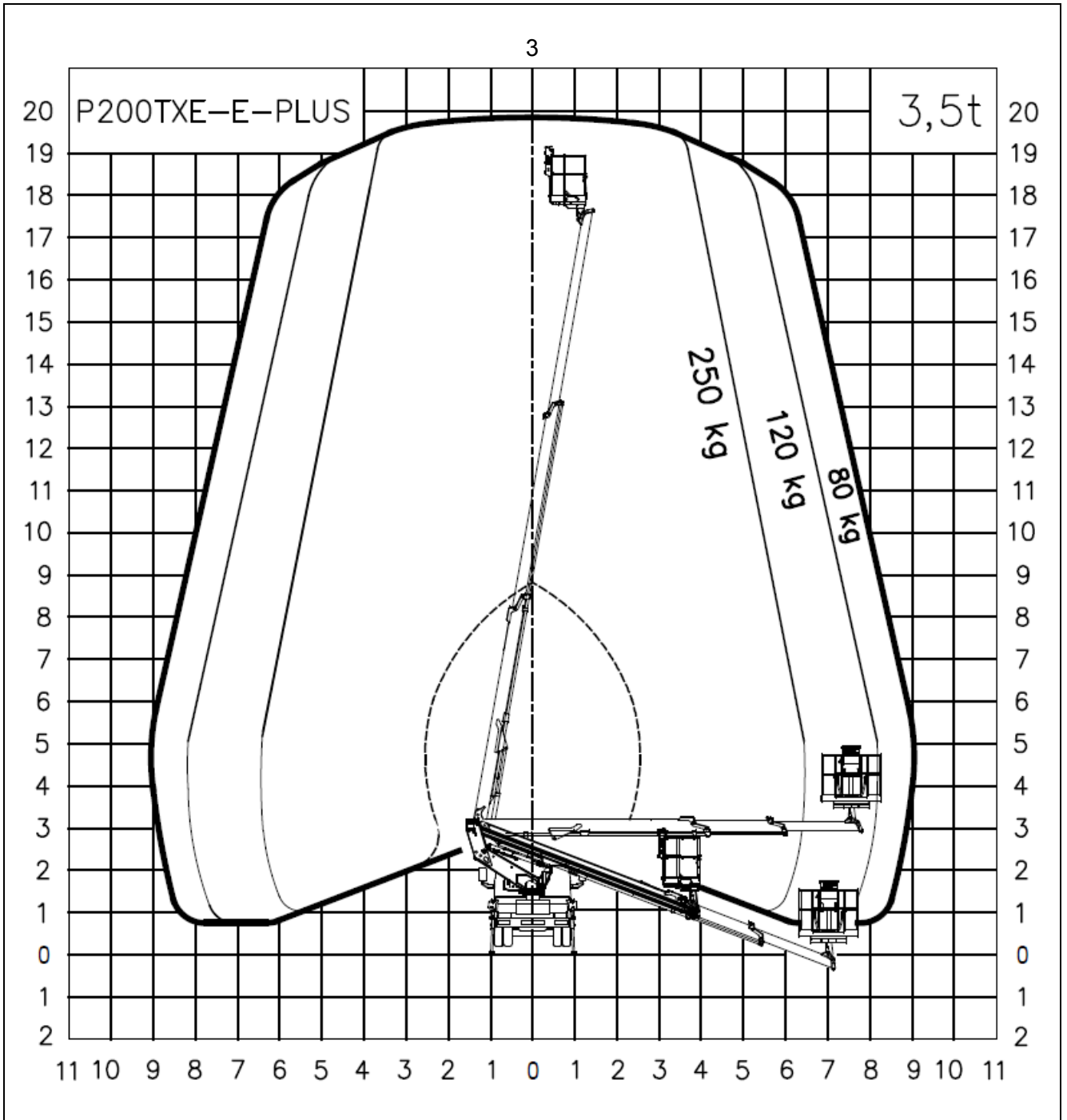


Palfinger P 200 TXE-E Plus

Rear view

Extension of stabiliser outrigger

Front left	0%
Front right	0%
Rear left	0%
Rear right	0%



Palfinger P 200 TXE-E Plus

Top view

Extension of stabiliser outrigger

Front left	0%
Front right	0%
Rear left	0%
Rear right	0%

