

SCANIA

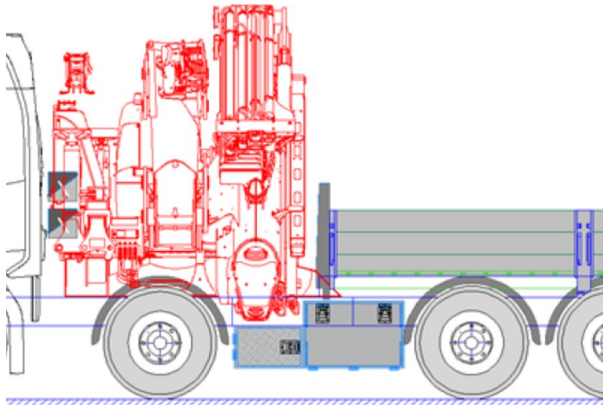
PK 1050 TEC

R 500 8X4 NB

AUFTRAGSNUMMER: PALDRIVE 516

NEU

AUF ANFRAGE




GERÄTEAUSSTATTUNG

PK 1050 TEC

- Hydraulischer 7-fach Ausschub
- Schnellgängiges Ausschubsystem mit Rückölverwertung
- Schwenkbereich endlos
- Stützbeinausleger hydraulisch (max. Abstützbreite 8.800 mm)
- Zusatzabstützung hydraulisch (Abstützbreite ca. 8.500 mm)
- Stützbeine 180° hydraulisch schwenkbar
- Palcom P7 Funkfernsteuerung / 9fach mit Kreuzhebelsteuerung
- Lackierung RAL3020
- Arbeitsscheinwerfer am Knickarm und am Fly-Jib

INFORMATIONEN ZUM ANGEBOT

Montage- & Besichtigungsstandort

PALFINGER, 86-050 - Polen 

Verkaufsabwicklung und Auslieferung durch Händler:

Palfinger EMEA GmbH PL 

Verfügbarkeit

Auf Anfrage

Produktzustand

Neu

Auftragsnummer

Paldrive 516

E-Mail

sales@palfinger.com

Telefonnummer

004366488345792

- Schlauchausrüstung für zwei Zusatzgeräte
- 3,5to-Seilwinde am Hauptarm (hydr. abklappbar), Seillänge: 90m
- 2-Strang Seilwindenzubehör am Kran
- 1-Strang Seilwindenzubehör am Fly-Jib
- Seilwindensynchronregelung (SRC), automatische Seilspannvorrichtung (RTC)
- 11,5to + 18to Lasthaken
- Paltronic 180
- HPSC + LOAD
- P-fold, Smart control, Memory position, Nivillierassistent usw..

PJ240 E (Zusatzknickarm)

- Hydraulischer 6-fachaus Schub
- Hydraulisch 25° nach oben knickbar
- Anwendungen mit Zusatzgeräten möglich (z.B. Greifer, Rotator..)

Aufbau

- Tiefbaubrücke für möglichst niedrige Ladekante
- Abmessungen Brücke in der lichten: 2.480mm x 4.700mm
- Schwerlast Stirnwand Höhe: 1.400 mm inkl. Gallerie
- Bord- und Heckwand Höhe: 600 mm
- 45° Bodenprofil mit Zurrlöchern ca. alle 200 mm
- 3x 5to Zurrpunkte pro Seite
- Pritschenboden aus 27mm Siebdruckplatten

Scania R500 8x4 NB

- 500PS , max. 2.650Nm
- Automatikgetriebe: CG33M + Opticruise
- 25to Rahmenverstärkung für bessere Kanperformance im Bereich über der Kabine
- Luftfederung an allen Achsen
- Kraftstofftank 220l / AD-Blue tank 47l
- Bereifung Antriebsachsen 315/80R22,5
- Bereifung 1. & 2. Achse 385/65R22.5
- Kabinenfarbe: Ivory White / Chassisfarbe: Scania Sub Grey

LADEKRAN

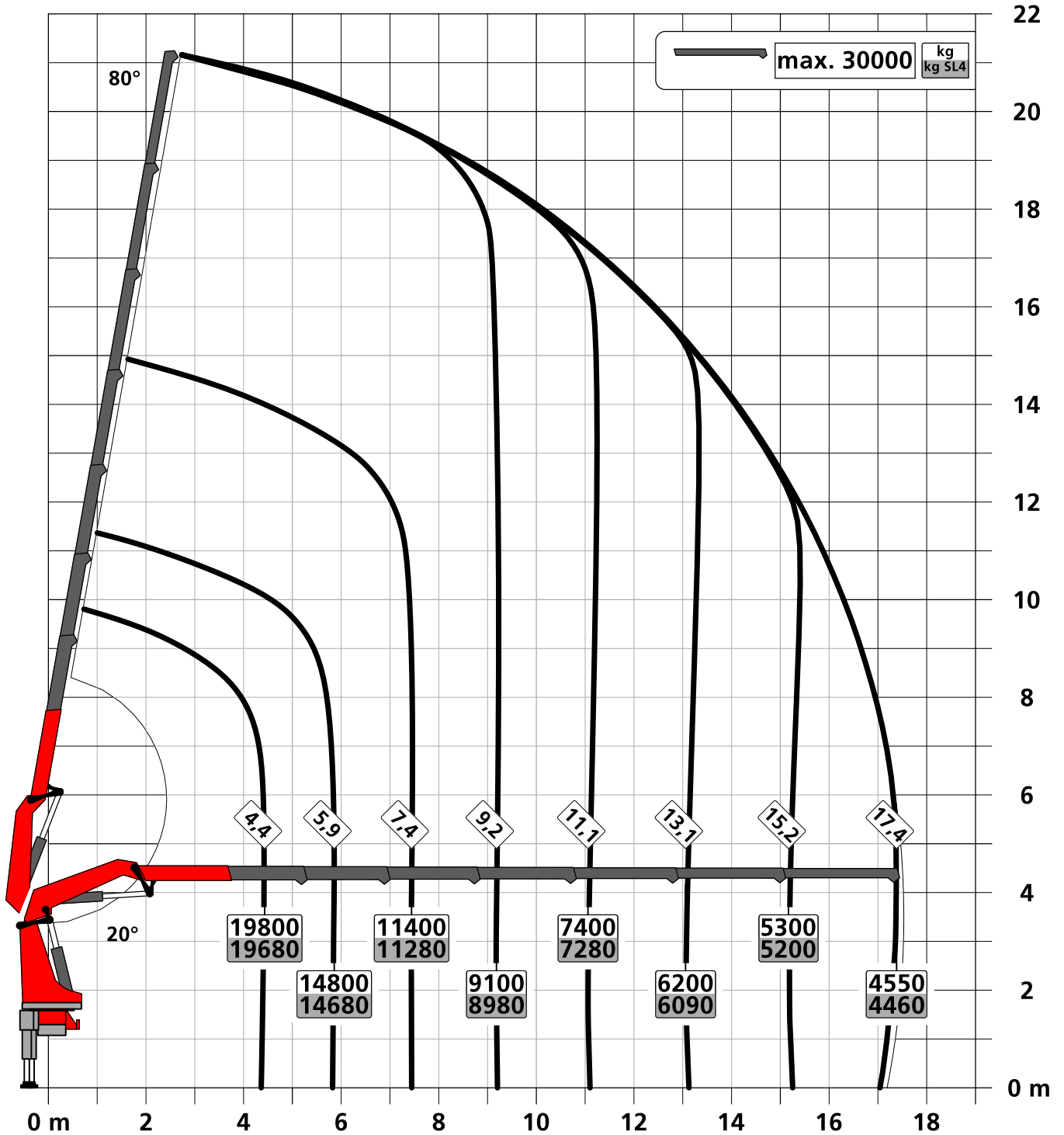
Hersteller	Palfinger	Hubmoment	95,0 mt
Gerätetyp	PK 1050 TEC	Reichweite / Tragkraft	30,0 m / 1.500 Kg
Baujahr	2024	Max outreach	30,0 m

FAHRZEUG

LKW Hersteller	Scania	Achsen	8x4
Baujahr	2024	Zulässiges Gesamtgewicht	32.000 Kg
Fahrerhaus	CR20N	Eigengewicht	27.900 Kg
Radstand	4.950mm	Nutzlast	4.100 Kg
Leistung	500 PS	Nutzlast Kategorie	<6t
Schadstoffklasse	EURO 6	Montageart	Montage-Kran

Konstruktionsänderungen vorbehalten, fertigungstechn. Toleranzen müssen berücksichtigt werden.

Krandarstellung symbolisch



Zulässige Traglasten für Seilwinde siehe Datenblatt

Seite 020.21000 2.5t

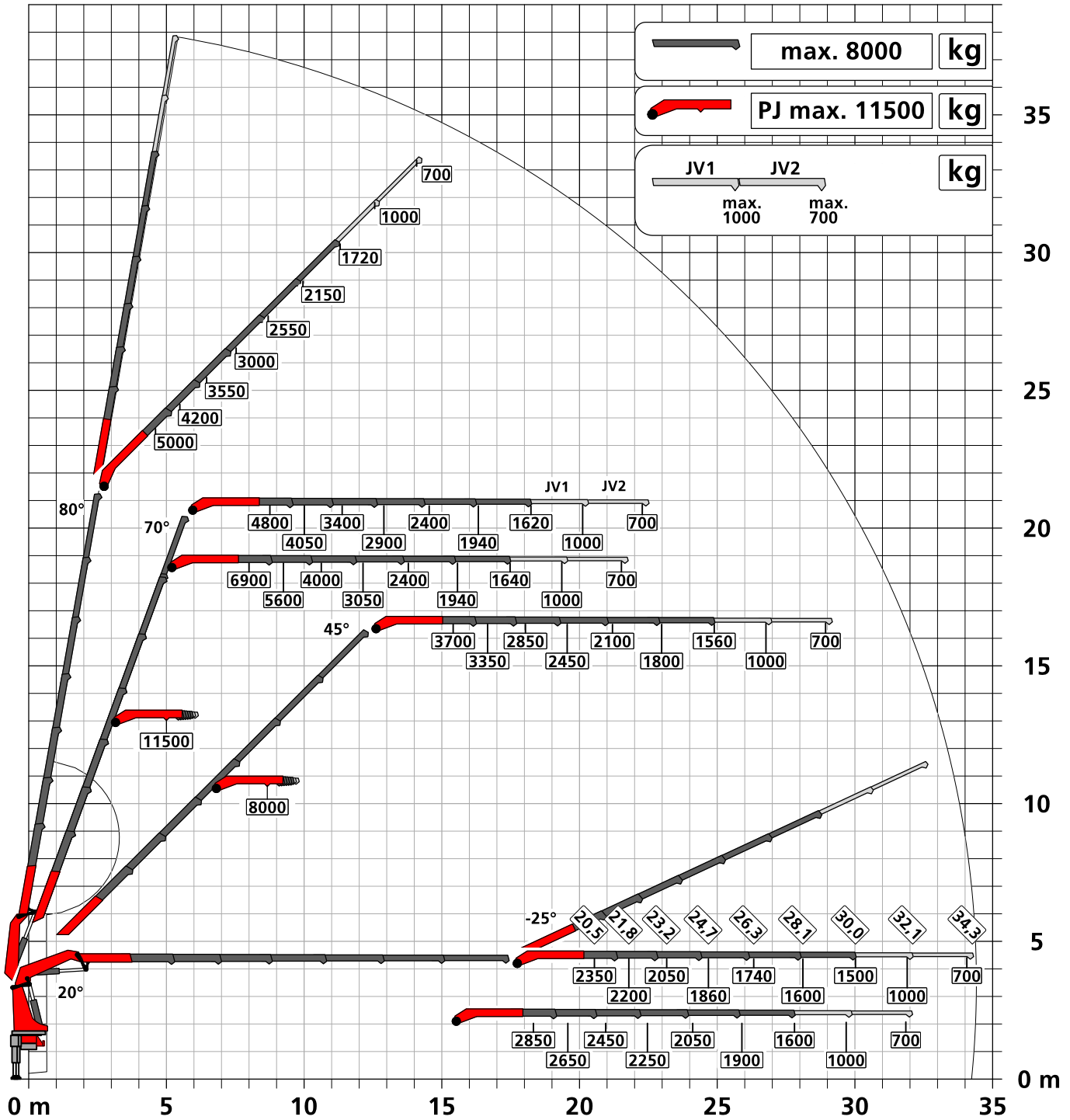
Seite 020.21100 3.5t

Konstruktionsänderungen vorbehalten, fertigungstechn. Toleranzen müssen berücksichtigt werden.

Krandarstellung symbolisch

DPS-C

Dual Power System



:Eigengewicht JV1 JV2
 45 kg 45 kg

Die Tragkräfte laut Diagramm verringern sich bei Verwendung von mechanischen Verlängerungen um deren Eigengewicht.
 Die Tragkräfte laut Diagramm verringern sich bei Verwendung von Schlauchausrüstung am Fly-Jib.



Zulässige Traglasten für Seilwinde siehe Datenblatt

Seite 020.21000 2.5t

Seite 020.21100 3.5t