

MAN

**P480**

**TGS 26.470 6X4 H-4 BL**

AUFTRAGSNUMMER: 196002022

VORFÜHRER

AUF ANFRAGE



## GERÄTEAUSSTATTUNG

- Mehr Arbeitsbereich durch 240° X-Jib
- 2 x 200° Drehung sorgt für die perfekte Positionierung des Arbeitskorbes
- Teleskopierbarer Oberarm bis zu 17 m
- 1000 mm Stützhub zum Ausgleich von großen Geländeunebenheiten
- Teleskopierbarer Korb mit 600 kg Korblast und integrierter Aufnahme für Powerlift-System
- Hängender Korb ermöglicht ein nahes Heranfahen an Objekte

## INFORMATIONEN ZUM ANGEBOT

Montage- & Besichtigungsstandort

Vorführungen, Deutschland 

Verkaufsabwicklung und Auslieferung durch Händler:

PALFINGER GmbH

Verfügbarkeit

Auf Anfrage

Produktzustand

Vorführer

Auftragsnummer

196002022

Kontaktperson

Tobias Zehentmeier

E-Mail

t.zehentmeier@palfinger.com

Telefonnummer

**004986544774141**

**PRODUKT**

<b>Hersteller</b>	PALFINGER	<b>Korbgröße</b>	3.88 x 1.05 x 1.1 m
<b>Gerätetyp</b>	P480	<b>Korblast</b>	600 kg
<b>Baujahr</b>	2023	<b>Korbschwenkeinrichtung</b>	+/- 90°
<b>Reichweite</b>	28,0 m	<b>Korbarmschwenkwinkel</b>	200 °
<b>Arbeitshöhe</b>	48,0 m	<b>Korbmaterial</b>	Aluminium
<b>Drehbereich</b>	540°		

**FAHRZEUG**

<b>LKW Hersteller</b>	MAN	<b>Schadstoffklasse</b>	EURO 6
<b>Fahrzeugtyp</b>	TGS 26.470 6x4 H-4 BL	<b>Achsen</b>	6x4
<b>Fahrzeugnummer</b>	812968832	<b>Zulässiges Gesamtgewicht</b>	26000
<b>Baujahr</b>	2023	<b>Erstzulassung</b>	20.03.2024
<b>Amtliches Kennzeichen</b>	BGD-V 202	<b>Montageart</b>	Hubarbeitsbühne
<b>Leistung</b>	346 kW / 470 PS		

**PALFINGER**

**PALFINGER P 370 KS**

**DAS BESTE AUS  
ZWEI WELTEN**

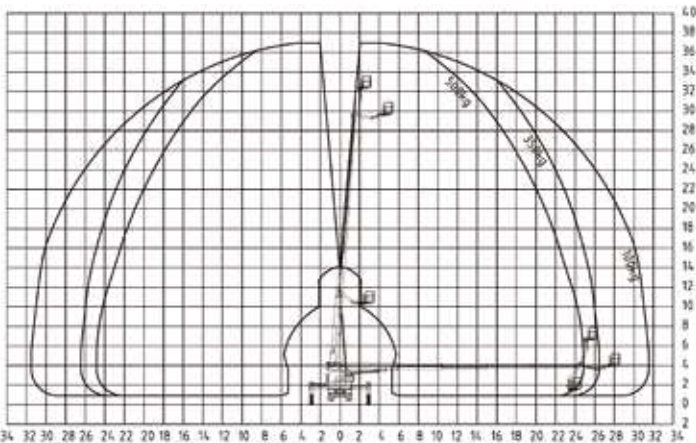
**LIFETIME EXCELLENCE**



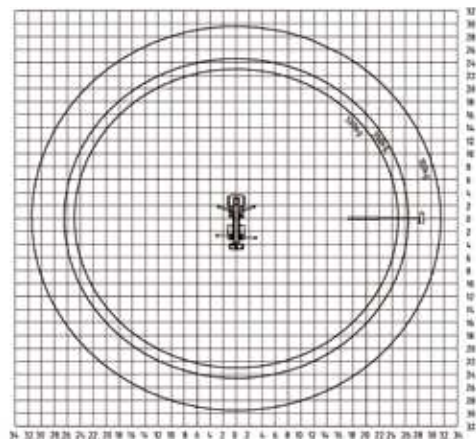
## PRODUKT HIGHLIGHTS

- Robuster, 2m breiter Aluminiumarbeitskorb mit 500 kg Korblast und integrierter Powerlift-Aufnahme
- Flacher Unterbau unter dem Arbeitskorb, um möglichst nah an Hindernisse heranzufahren
- Fahrerinformations- und Assistenzsysteme via Display im Fahrerhaus und Premium-Korbsteuerepult
- Vollvariable Abstützung zur genauen Positionierung der Stützen
- 1000 mm Stützhub zum Ausgleich von großen Geländeunebenheiten
- Aufstellautomatik mit automatischer Stütznivellierung
- Kurbelschwenktisch ermöglicht extrem kompakte Abmessungen in Transportposition
- Schwenken innerhalb der Spiegelbreite des Fahrgestells
- Zeitsparende Stützensteuerung mittels Aufstellautomatik an der Basis des Fahrzeuges
- Anklappbarer Unterfahrschutz zur Vergrößerung des Böschungswinkels
- Reichweitenoptimierung durch permanente Abstimmung von Stützposition, Aufstellneigung und Korblast
- Maximalgeschwindigkeiten, sowie Anfahr- und Bremsrampen individuell einstellbar
- Einfach handbare, elektronische Notbedienung der kompletten HAB-Funktionen via Display
- Diagnose-Tool der Hubarbeitsbühne via PALDIAG. CMI, Palfinger-App und QR-Code
- Montierbar auf 2-Achs-Chassis ab 15,5 t zGG

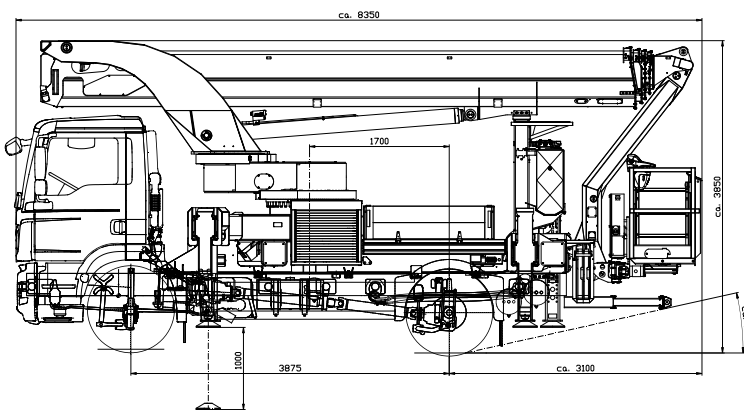
## ARBEITSDIAGRAMME



2% Toleranz bauteilbedingt möglich



## ABMESSUNGEN



## TECHNISCHE DATEN

Max. Arbeitshöhe	37 m
Max. Korbbodenhöhe	35 m
Max. seitliche Reichweite*	31,5 m
Max. Reichweite*	31,5 m
Schwenkbereich Drehtisch	500°
Drehwinkel Arbeitskorb	2 x 90°
Drehwinkel Korbarm	185°
Max. Korblast	500 kg
Größe Arbeitskorb	2,00 x 0,80 x 1,10 m
Zulässige Aufstellneigung	2°
Höhe in Transportstellung*	3,85 m
Breite in Transportstellung	2,50 m
Gesamtlänge*	8,35 m
Radstand*	3875 mm
Gesamtgewicht*	ca. 15200 kg

\* In Abhängigkeit vom LKW-Fahrgestell