

MERCEDES

**P 300 KS**

**ATEGO 1323A 4X4**

AUFTRAGSNUMMER: 196002012

VORFÜHRER

AUF ANFRAGE



## GERÄTEAUSSTATTUNG

- 30 m Arbeitshöhe bei 400 Kg Korblast
- Powerlift-System mit 300 Kg Nutzlast, 150 Kg Traglast pro Galgen
- Optimierter Minimalbetrieb: arbeiten ohne Abstützung mit vollem Schwenkbereich des Korbars sowie einer Drehung von bis zu 10° nach rechts und links und Fahren des Fahrzeugs bei max. 6 km/h
- Verbesserung der Ergonomie: optimierter Unterfahrschutz durch hoch gezogene Steuerungskästen sowie Verbesserung des Böschungswinkels
- Übernahme der bewährten Light NX Stützensteuerung
- Stützenbedienung an der Basis rechts und links
- Bequemer Aufstieg in den Arbeitskorb

## INFORMATIONEN ZUM ANGEBOT

Montage- & Besichtigungsstandort

Vorführungen, Deutschland 

Verkaufsabwicklung und Auslieferung durch Händler:

PALFINGER GmbH

Verfügbarkeit

Auf Anfrage

Produktzustand

Vorführer

Auftragsnummer

196002012

Kontaktperson

Tobias Zehentmeier

E-Mail

t.zehentmeier@palfinger.com

Telefonnummer

**004986544774141**

- Genaue Positionierung der Stützen dank vollvariabler Abstützung, auch auf unebenem Gelände mit 730 mm Stützhub und bis zu 5° Aufstellneigung
- Der kürzeste Radstand (3050 mm) dieser Klasse sorgt für gute Rangierfähigkeit

**PRODUKT**

<b>Hersteller</b>	PALFINGER	<b>Korbgröße</b>	1,80 x 1,0 x 1,10 m
<b>Gerätetyp</b>	P 300 KS	<b>Korblast</b>	400 kg
<b>Baujahr</b>	2023	<b>Korbschwenkeinrichtung</b>	+/- 85°
<b>Reichweite</b>	20,5 m	<b>Korbarmschwenkwinkel</b>	195 °
<b>Arbeitshöhe</b>	30,0 m	<b>Korbmaterial</b>	Aluminium
<b>Drehbereich</b>	540°		

**FAHRZEUG**

<b>LKW Hersteller</b>	Mercedes	<b>Schadstoffklasse</b>	EURO 6
<b>Fahrzeugtyp</b>	Atego 1323A 4x4	<b>Achsen</b>	4x4
<b>Baujahr</b>	2023	<b>Zulässiges Gesamtgewicht</b>	13000
<b>Amtliches Kennzeichen</b>	BGD-V 212	<b>Erstzulassung</b>	15.09.2023
<b>Leistung</b>	169 kW / 230 PS	<b>Montageart</b>	Hubarbeitsbühne

# Arbeitsdiagramme

## Palfinger P 300KS Facelift

auf

### MAN TGL 8.XXX / MB Atego 8XX

Die im Folgenden gezeigten Arbeitsdiagramme haben folgende Voraussetzungen:

**Durchgezogene Linie:**

Standard-Arbeitsdiagramm

Arbeitshöhe = Korbbodenhöhe + 2,0m

Arbeitskorb in Grundstellung (nicht gedreht) und eingefahren

**Allgemein gilt:**

Alle Angaben mit Aluminium-Arbeitskorb ohne Zusatzausrüstung

Aufstellungenauigkeit 0,5°

Aufstellneigung max. 2° mit automatischer Reichweitenanpassung

**Hinweis zu Arbeitsdiagramm:**

Vom Standart abweichende Zusatzanbauten reduzieren Reichweite und Korblast

Sonderkörbe haben andere Reichweiten

Reichweite bei Kunststoff-Arbeitskorb ~ 0,8m reduziert

Zulässige Maximal-Korblast nach technischer Beschreibung

Die Reichweiten sind ca.-Maße und sind abhängig vom Fahrgestell, Art der Abstützung und Zusatzausrüstung der Hubarbeitsbühne. Darstellung vom LKW und Gerät haben nur Symbolcharakter und lassen keine Rückschlüsse auf die techn. Ausführung zu.

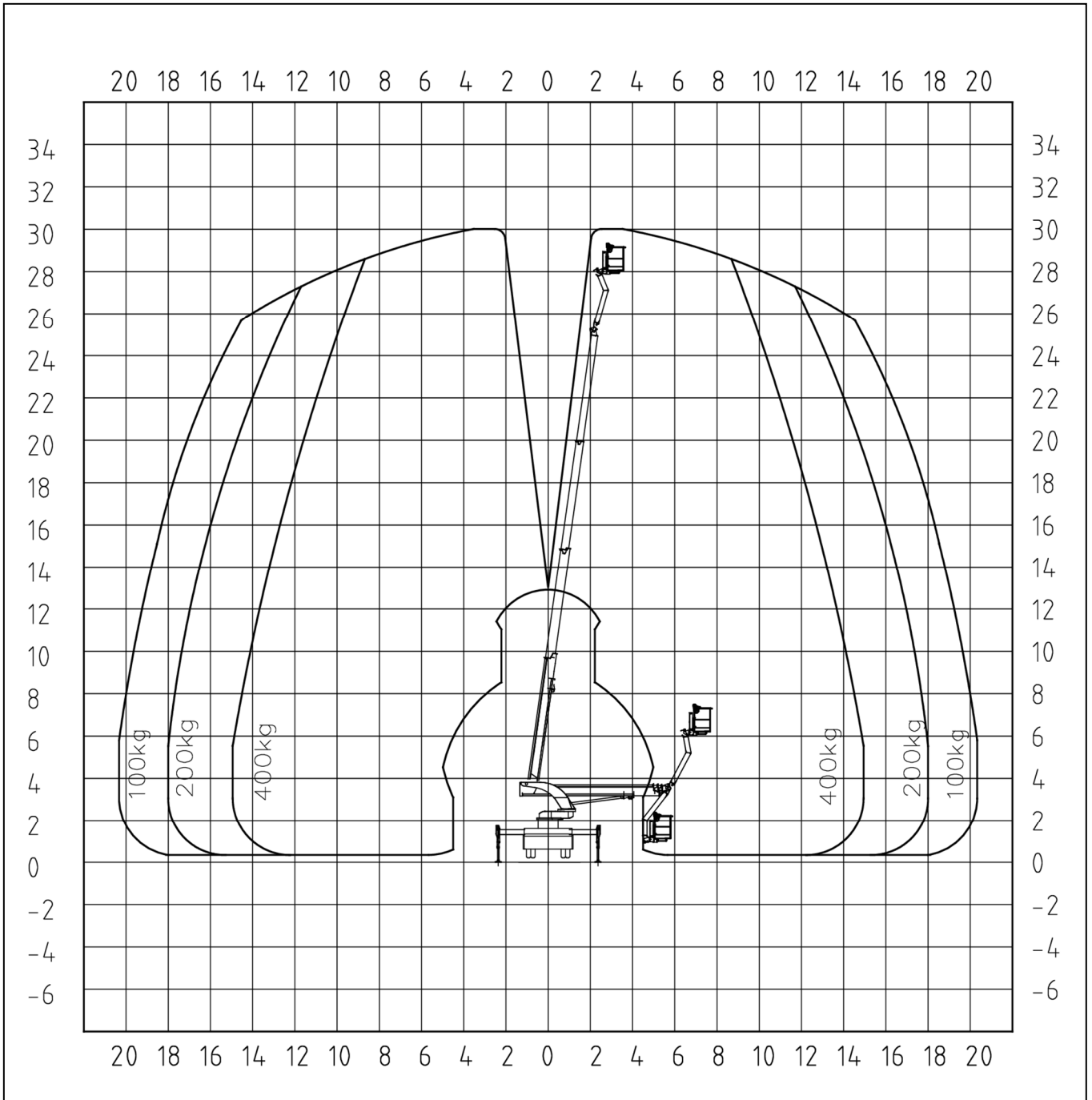
Technische Änderungen vorbehalten!

# Palfinger P 300KS Facelift

## Ansicht von hinten

Stützensauslegerausschub

Vorn links	100%
Vorn rechts	100%
Hinten links	100%
Hinten rechts	100%

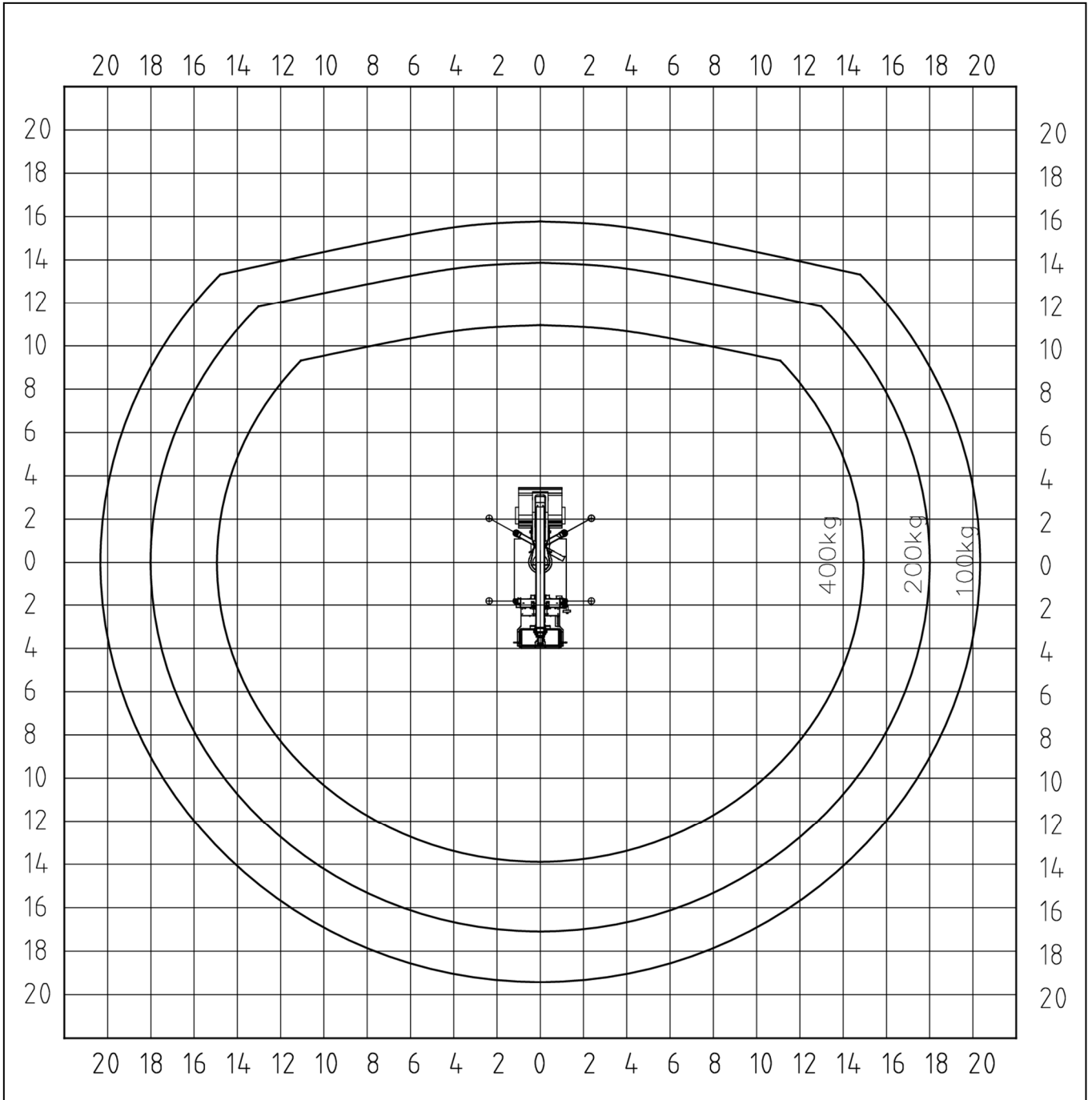


# Palfinger P 300KS Facelift

## Ansicht von oben

Stützensauslegerausschub

Vorn links	100%
Vorn rechts	100%
Hinten links	100%
Hinten rechts	100%

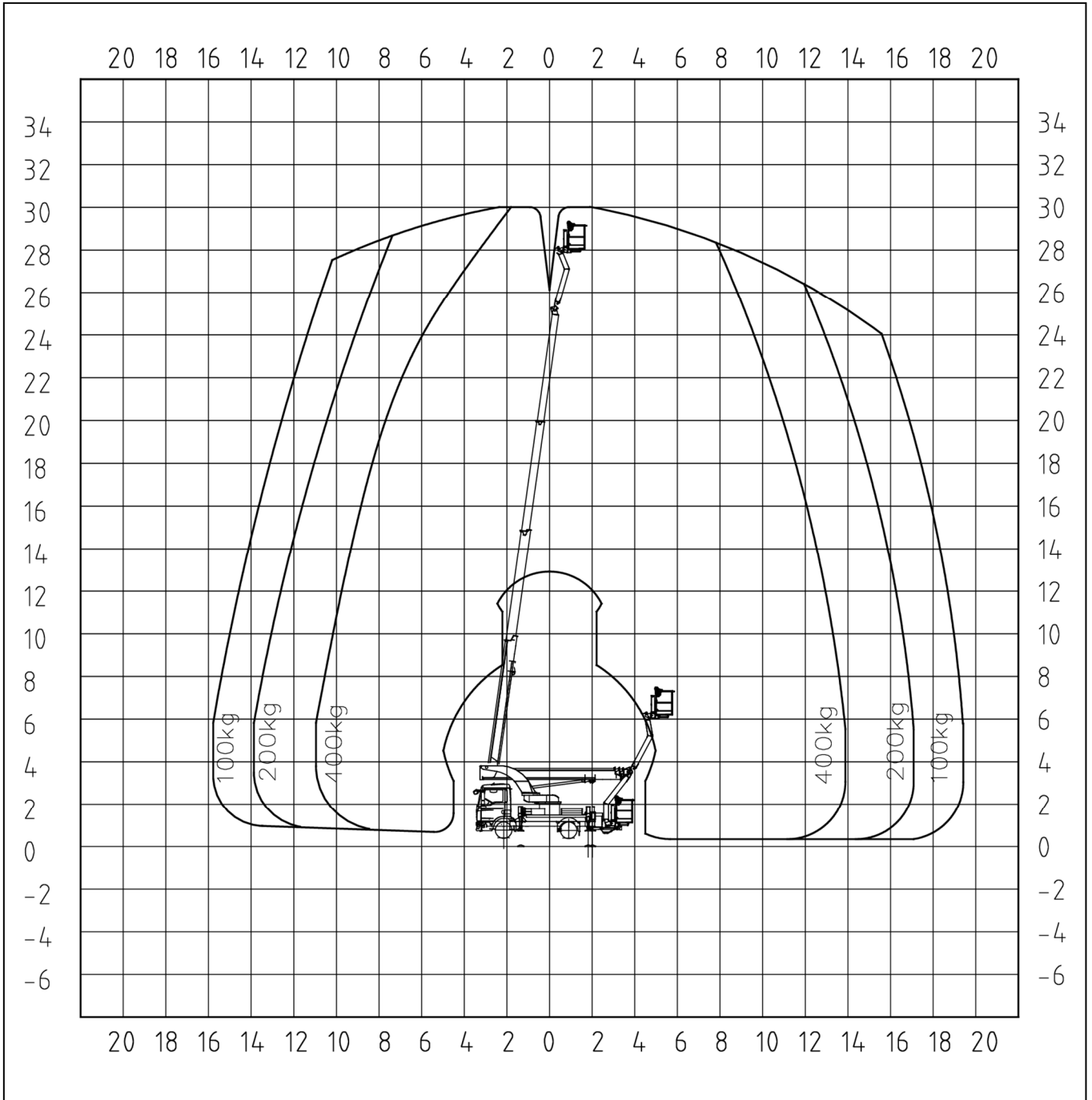


# Palfinger P 300KS Facelift

## Ansicht von links

Stützensauslegerausschub

Vorn links	100%
Vorn rechts	100%
Hinten links	100%
Hinten rechts	100%

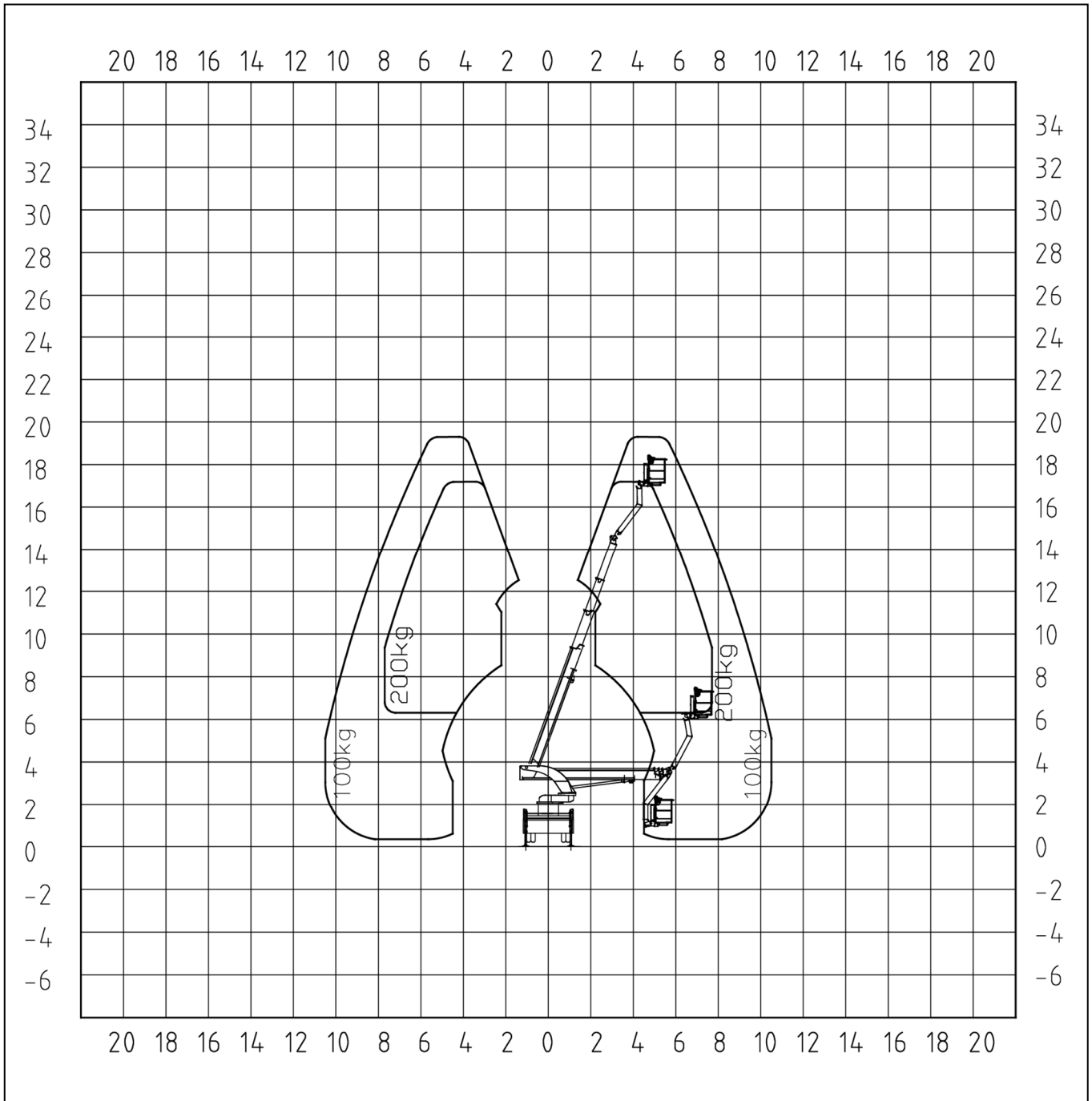


# Palfinger P 300KS Facelift

## Ansicht von hinten

Stützensauslegerausschub

Vorn links	0%
Vorn rechts	0%
Hinten links	0%
Hinten rechts	0%



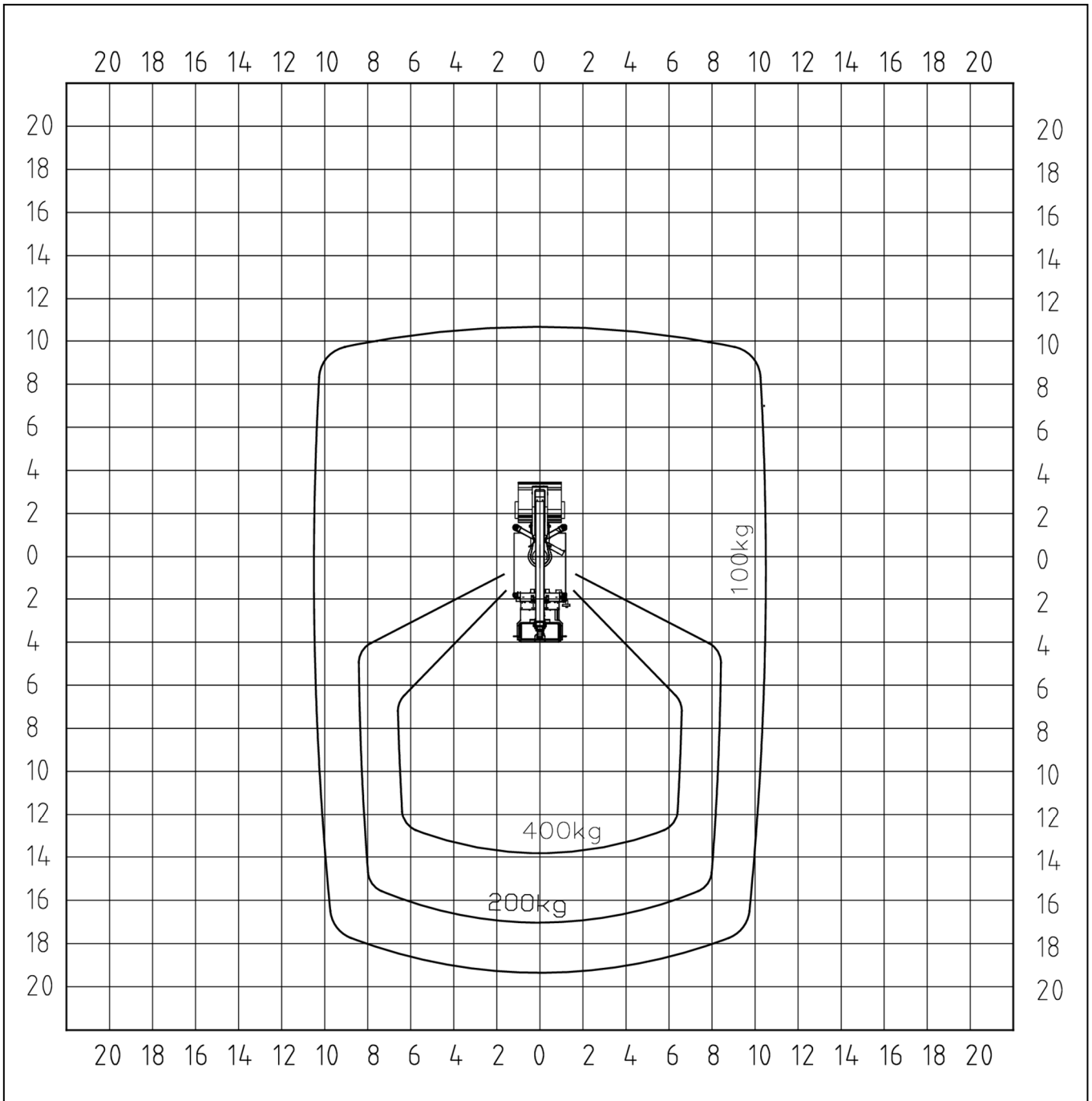


# Palfinger P 300KS Facelift

## Ansicht von oben

Stützensauslegerausschub

Vorn links	0%
Vorn rechts	0%
Hinten links	0%
Hinten rechts	0%

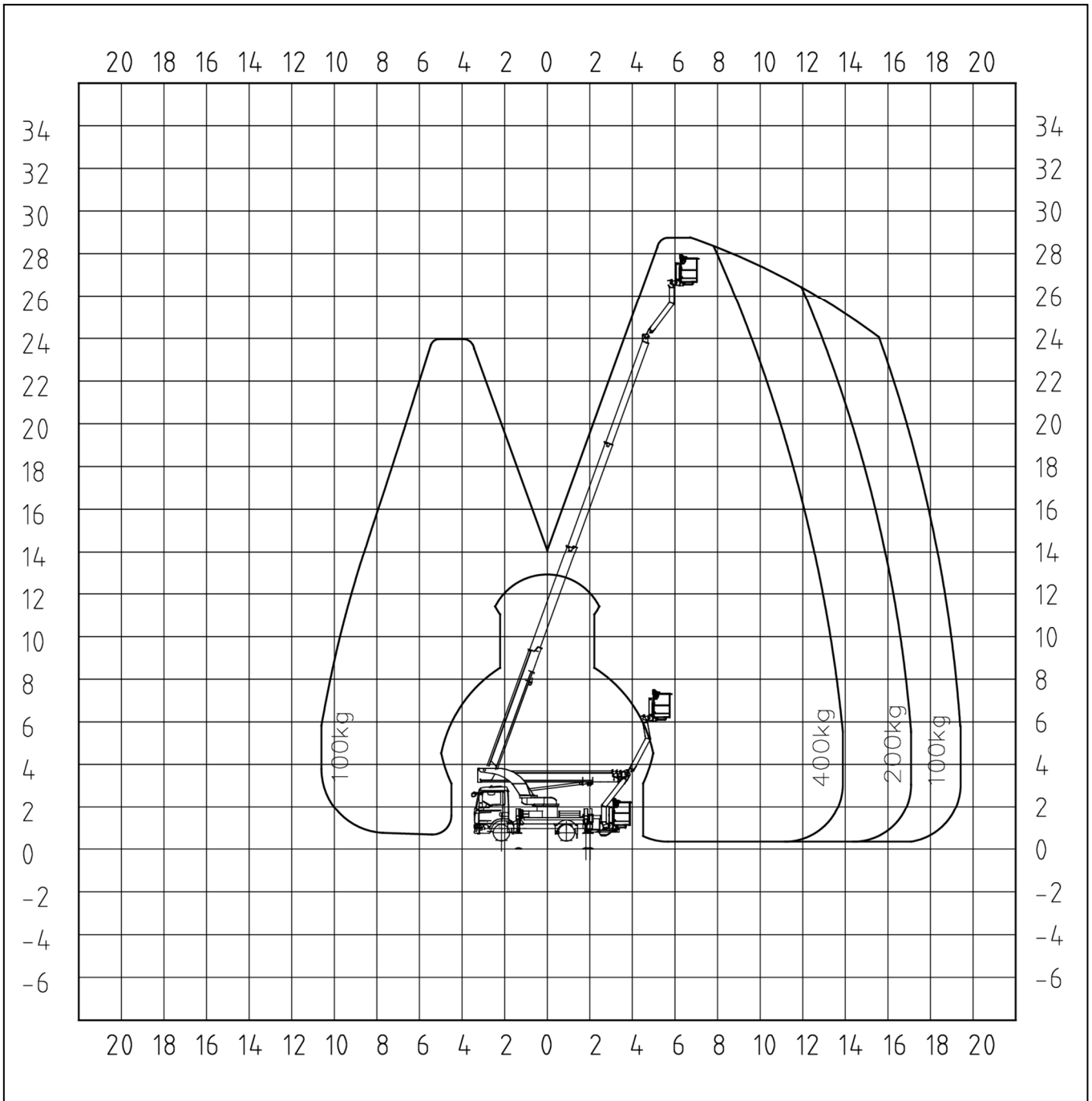


# Palfinger P 300KS Facelift

## Ansicht von links

Stützensauslegerausschub

Vorn links	0%
Vorn rechts	0%
Hinten links	0%
Hinten rechts	0%



**PALFINGER**

**P 300 KS FACELIFT**

**KOMFORT WIE  
NIE ZUVOR**

**LIFETIME EXCELLENCE**



## HIGHLIGHTS

- 30 m Arbeitshöhe bei 400 Kg Korblast
- Powerlift-System mit max 300 kg Nutzlast, 150 kg je Galgen/Traverse
- Optimierter Minimalbetrieb: 10 Grad Drehung des aufgerichteten Korbars nach rechts und links, Einsätze in 8 m Arbeitshöhe, ohne Abstützung, bieten enorme Zeitersparnis bei Wartungsarbeiten
- Verbesserung der Ergonomie: optimierter Unterfahrerschutz durch hoch gezogene Steuerungskästen sowie Verbesserung des Böschungswinkels
- Stützenbedienung an der Basis links und rechts
- Bequemer Aufstieg in den Arbeitskorb
- Genaue Positionierung der Stützen dank vollvariabler Abstützung, auch auf unebenem Gelände mit 730 mm Stützhub und bis zu 5° Aufstellneigung
- Der kürzeste Radstand (3050 mm) dieser Klasse sorgt für gute Rangierfähigkeit

## STANDARDS


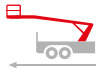

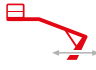



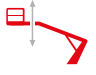
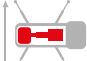



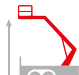
- Home-Funktion
- Memory-Funktion
- CEE-Stromeinspeisung mit CEE-Steckdose im Arbeitskorb
- Klappbare Alu-Bordwände ermöglichen einfachen Transport von sperrigen Arbeitsmaterialien
- Korblastmesszelle
- Einfache Korbwechsellmöglichkeit
- Reichweitenoptimierung durch Überwachung der Aufstellneigung. Schnelles, sicheres Arbeiten trotz Fahrzeugneigung.
- 4 rutschfeste Safety-Unterlegbohlen
- Batteriespannungsüberwachung
- Not- und Zweitbedienung in Einem

## OPTIONEN

- Schutzgitter über dem Fahrerhaus
- Trenngitter mit Halterung an der Hubarmablage und im Arbeitskorb
- Holzrand auf dem Arbeitskorb
- Ablage für Kettensäge am Arbeitskorb
- Halter für Leitkegel auf der Fahrgestellabdeckung mit 7 Leitkegeln
- Airline-Schienen an Bordwandplanken inkl. 4 Fittings
- Vertikale Parallelverfahrbarkeit des Arbeitskorbes
- 2 Schutzdächer für Warnleuchten am Drehtisch und an der Gerätestütze
- 4 Arbeitsscheinwerfer am Grundrahmen zur Beleuchtung der Abstützfläche
- 2 Arbeitsscheinwerfer links und rechts an der Gerätestütze zur Umfeldbeleuchtung
- Kurzer Heckanbau (mit integrierter rückwärtiger Beleuchtung)
- Elektrische Notpumpe
- Freihebeüberwachung für beide Achsen mit je einem Sensor pro Rad
- Isolationspaket in Verbindung mit Aluminiumkorb: Doppelte Isolation gegen 1000V nach DIN VDE 0682-742
- Möglichkeit der Montage auf Allrad- oder Standard-Chassis unterschiedlichster Hersteller und Gewichtsklassen mit optimierten Abstützweiten

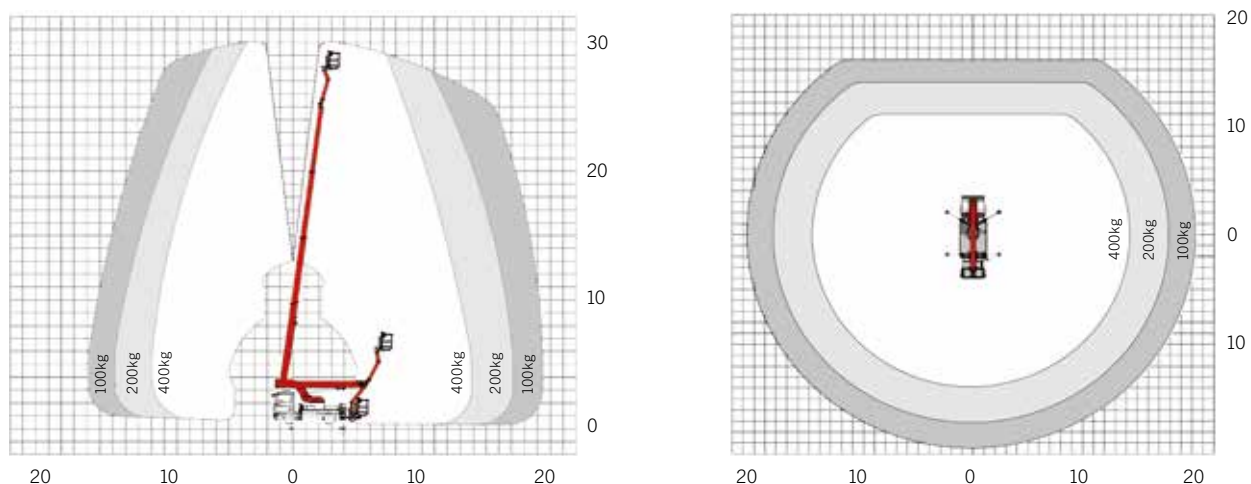


## TECHNISCHE DATEN

	Gesamtgewicht*	7490 kg		max. seitr. Reichweite*	20,50 m
	Transportlänge	7,60 m		Schwenkbereich Drehtisch	540°
	Transportbreite	2,52 m		Drehwinkel Arbeitskorb	+/-85°
	Transporthöhe	3,50 m		Drehwinkel Korbarm	195°
	Abstützbreite	5,00 m		Größe Arbeitskorb	1,80 x 1,0 x 1,10 m
	max. Arbeitshöhe	30 m		max. Korblast	400 kg
	max. Korbbodenhöhe	28 m			

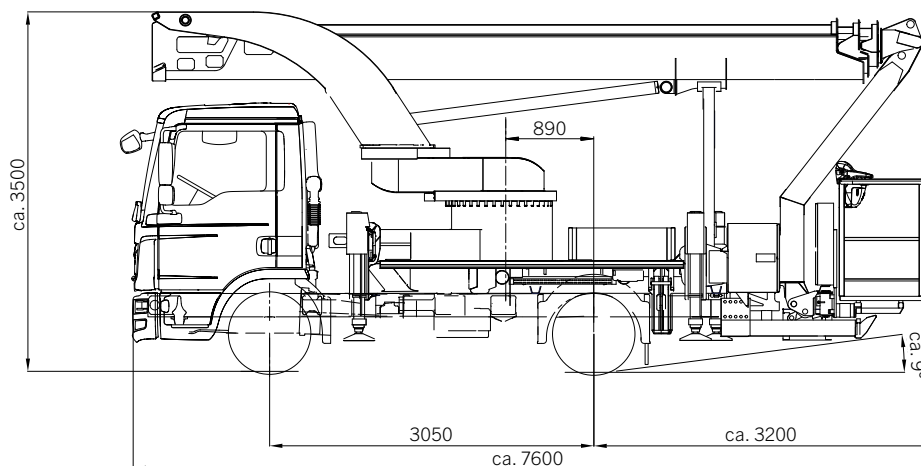
\* In Abhängigkeit vom Lkw-Fahrgestell

## ARBEITSDIAGRAMME



2% Toleranz bauteilbedingt möglich

## ABMESSUNGEN



**IHR KONTAKT****Palfinger Platforms GmbH**

Düsseldorfer Str. 100  
47809 Krefeld | Germany

KP-P300 KSM3+DE

Die abgebildeten Hubarbeitsbühnen sind teilweise mit Wunschausrüstung ausgestattet und entsprechen nicht immer der Standardausführung. Beim Aufbau sind länderspezifische Vorschriften zu beachten. Maßangaben unverbindlich. Technische Änderungen, Irrtümer und Übersetzungsfehler vorbehalten.