

IVECO

P 250 BK

DAILY 35S14

AUFTRAGSNUMMER: 196002029

VORFÜHRER

AUF ANFRAGE



GERÄTEAUSSTATTUNG

- Heben + Schwenken des Hauptarms ohne Stützen serienmäßig vorhanden
- Stützenbedienung an der Basis, um ein einfaches + sicheres Abstützen zu ermöglichen
- Robuster Aluminiumarbeitskorb mit 250 kg Korblast und integriertem Quetschschutz in der Knieleiste
- Automatische Stütznivellierung mit Freiheüberwachung der Räder
- 3 Abstützkonfigurationen: schmal (in Kontur), breit (komplett austeleskopiert) und einseitig breite Positionierung der Stützen sowie automatische Freigabe des dazugehörigen Arbeitsbereichs
- Flacher Unterbau unter dem Arbeitskorb, um möglichst nah an Hindernisse heranzufahren

INFORMATIONEN ZUM ANGEBOT

Montage- & Besichtigungsstandort

Vorführungen, Deutschland 

Verkaufsabwicklung und Auslieferung durch Händler:

PALFINGER GmbH

Verfügbarkeit

Auf Anfrage

Produktzustand

Vorführer

Auftragsnummer

196002029

Kontaktperson

Tobias Zehentmeier

E-Mail

t.zehentmeier@palfinger.com

Telefonnummer

004986544774141

PRODUKT

Hersteller	PALFINGER	Korbgröße	1,40 x 0,70 x 1,10 m
Gerätetyp	P 250 BK	Korblast	250 kg
Baujahr	2023	Korbschwenkeinrichtung	+/- 90°
Reichweite	16,9 m	Korbarmschwenkwinkel	185 °
Arbeitshöhe	24,7 m	Korbmaterial	Aluminium
Drehbereich	500°		

FAHRZEUG

LKW Hersteller	IVECO	Leistung	103kW / 140 PS
Fahrzeugtyp	Daily 35S14	Schadstoffklasse	EURO 6
Fahrzeugnummer	ZCFCL35A505508130	Achsen	4x2
Baujahr	2023	Zulässiges Gesamtgewicht	3500
Amtliches Kennzeichen	BGL-V 229	Montageart	Hubarbeitsbühne

Arbeitsdiagramme

Palfinger P 250BK

auf

MB Sprinter 3,5t / Iveco Daily 35S

Die im Folgenden gezeigten Arbeitsdiagramme haben folgende Voraussetzungen:

Durchgezogene Linie:

Standard-Arbeitsdiagramm

Arbeitshöhe = Korbbodenhöhe + 2,0m

Arbeitskorb in Grundstellung (nicht gedreht) und eingefahren

Allgemein gilt:

Alle Angaben mit Aluminium-Arbeitskorb ohne Zusatzausrüstung

Aufstellungenauigkeit 0,5°

Aufstellneigung max. 5° mit automatischer Reichweitenanpassung

Hinweis zu Arbeitsdiagramm:

Vom Standart abweichende Zusatzanbauten reduzieren Reichweite und Korblast

Sonderkörbe haben andere Reichweiten

Reichweite bei Kunststoff-Arbeitskorb ~ 0,5m - 0,8m reduziert

Zulässige Maximal-Korblast nach technischer Beschreibung

Die Reichweiten sind ca.-Maße und sind abhängig vom Fahrgestell, Art der Abstützung und Zusatzausrüstung der Hubarbeitsbühne. Darstellung vom LKW und Gerät haben nur Symbolcharakter und lassen keine Rückschlüsse auf die techn. Ausführung zu.

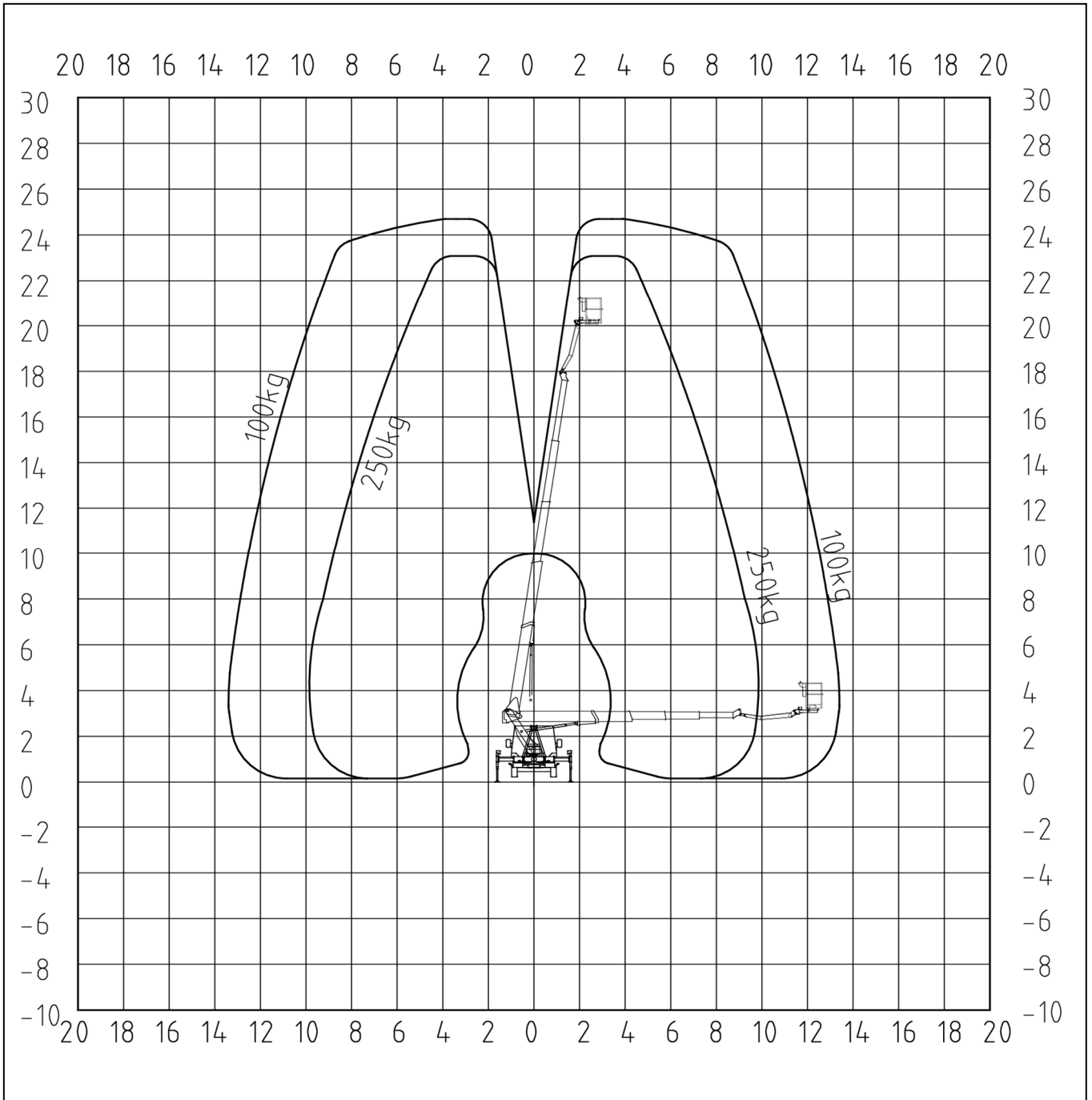
Technische Änderungen vorbehalten!

Palfinger P 250BK

Ansicht von hinten

Stützensauslegerausschub

Vorn links	100%
Vorn rechts	100%
Hinten links	100%
Hinten rechts	100%

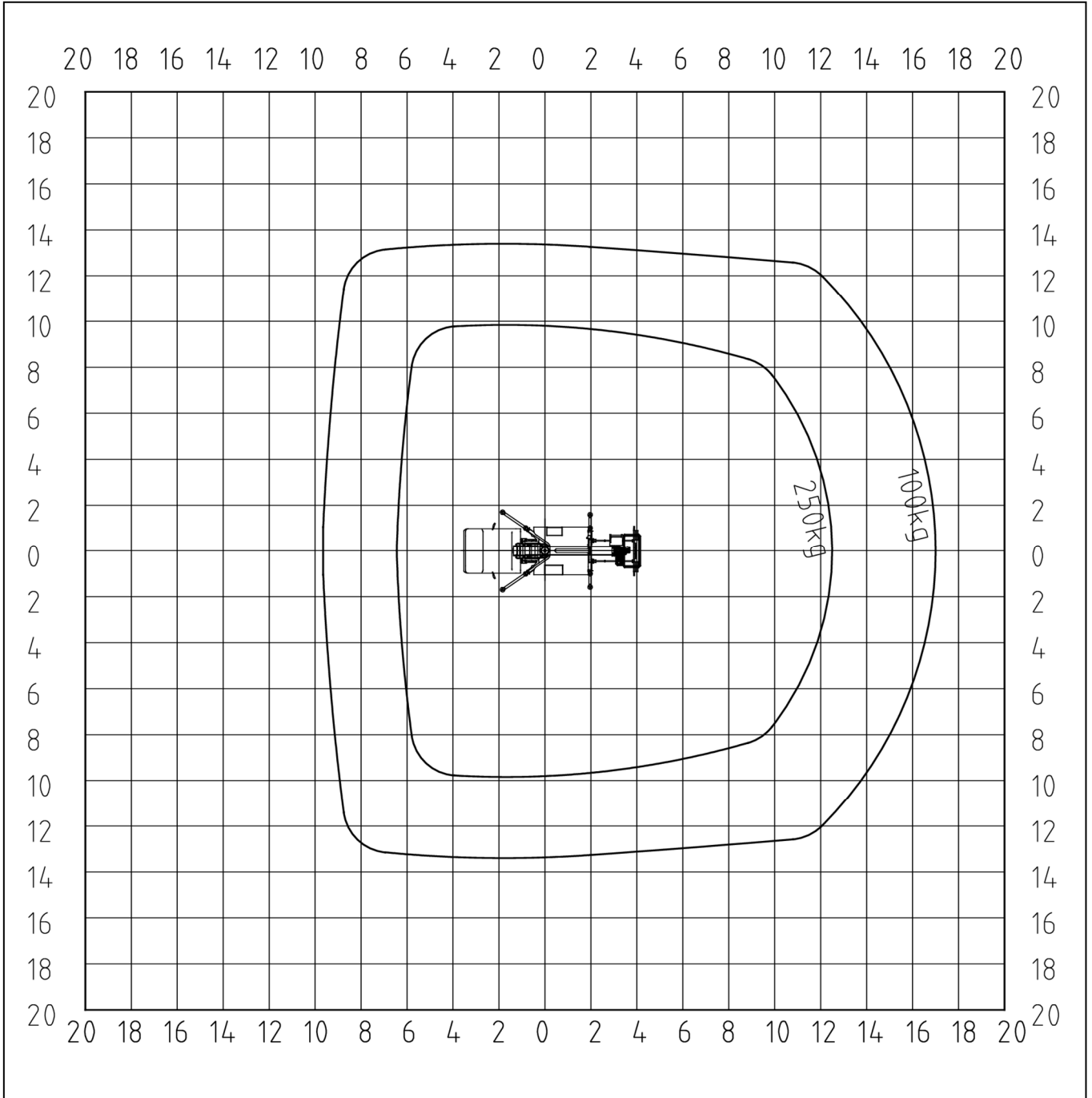


Palfinger P 250BK

Ansicht von oben

Stützensauslegerausschub

Vorn links	100%
Vorn rechts	100%
Hinten links	100%
Hinten rechts	100%

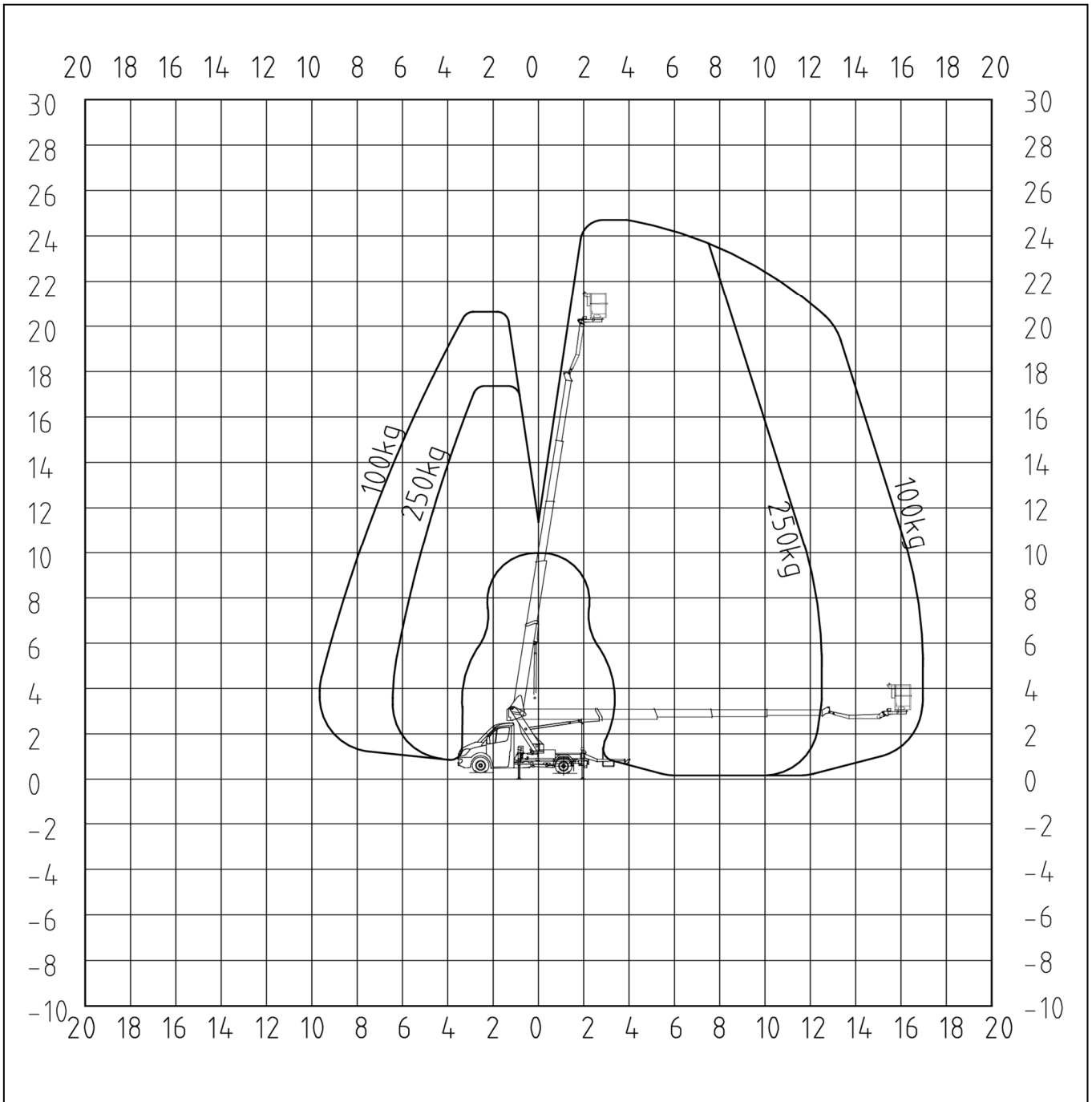


Palfinger P 250BK

Ansicht von links

Stützensauslegerausschub

Vorn links	100%
Vorn rechts	100%
Hinten links	100%
Hinten rechts	100%

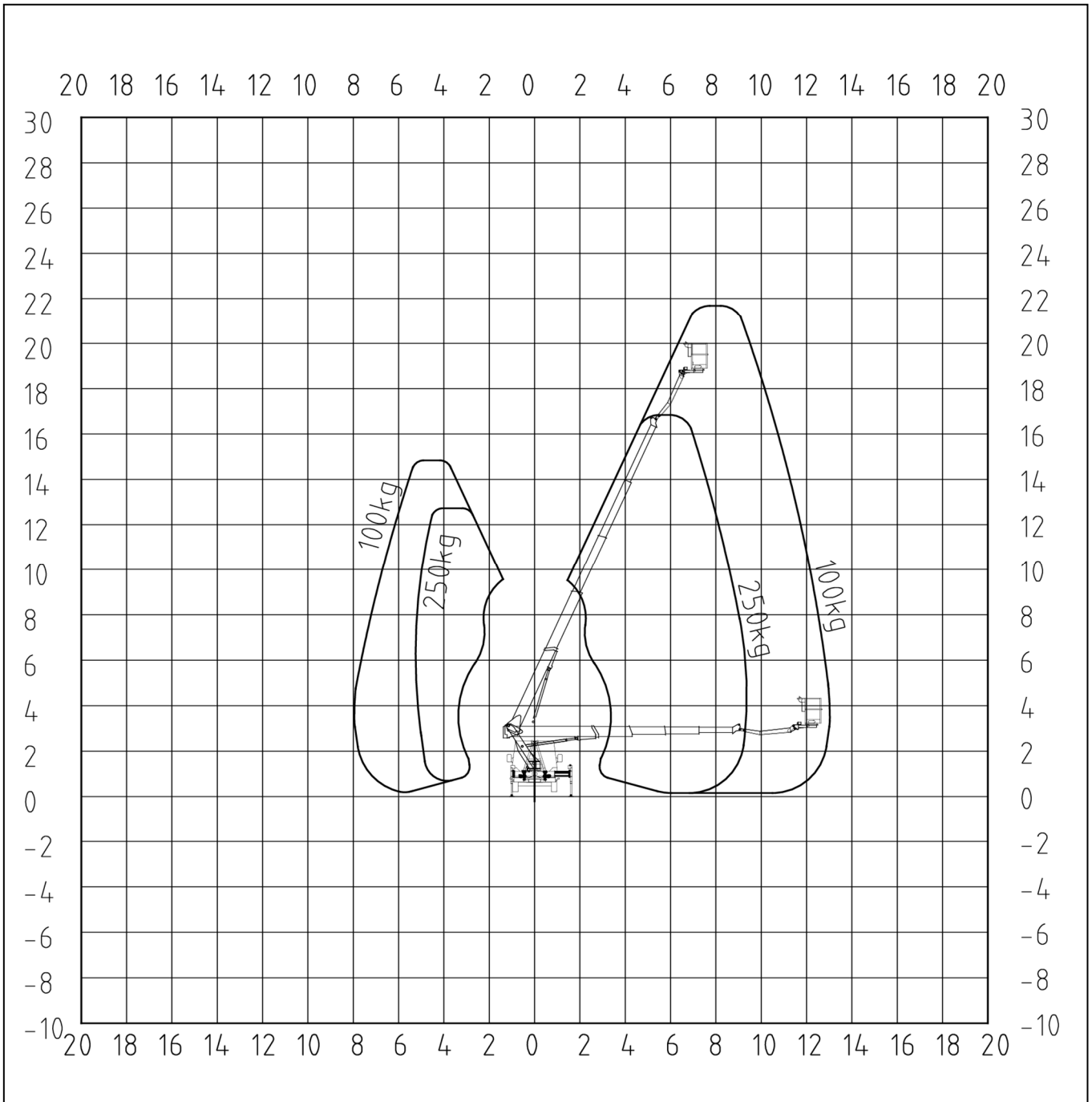


Palfinger P 250BK

Ansicht von hinten

Stützensauslegerausschub

Vorn links	0%
Vorn rechts	100%
Hinten links	0%
Hinten rechts	100%

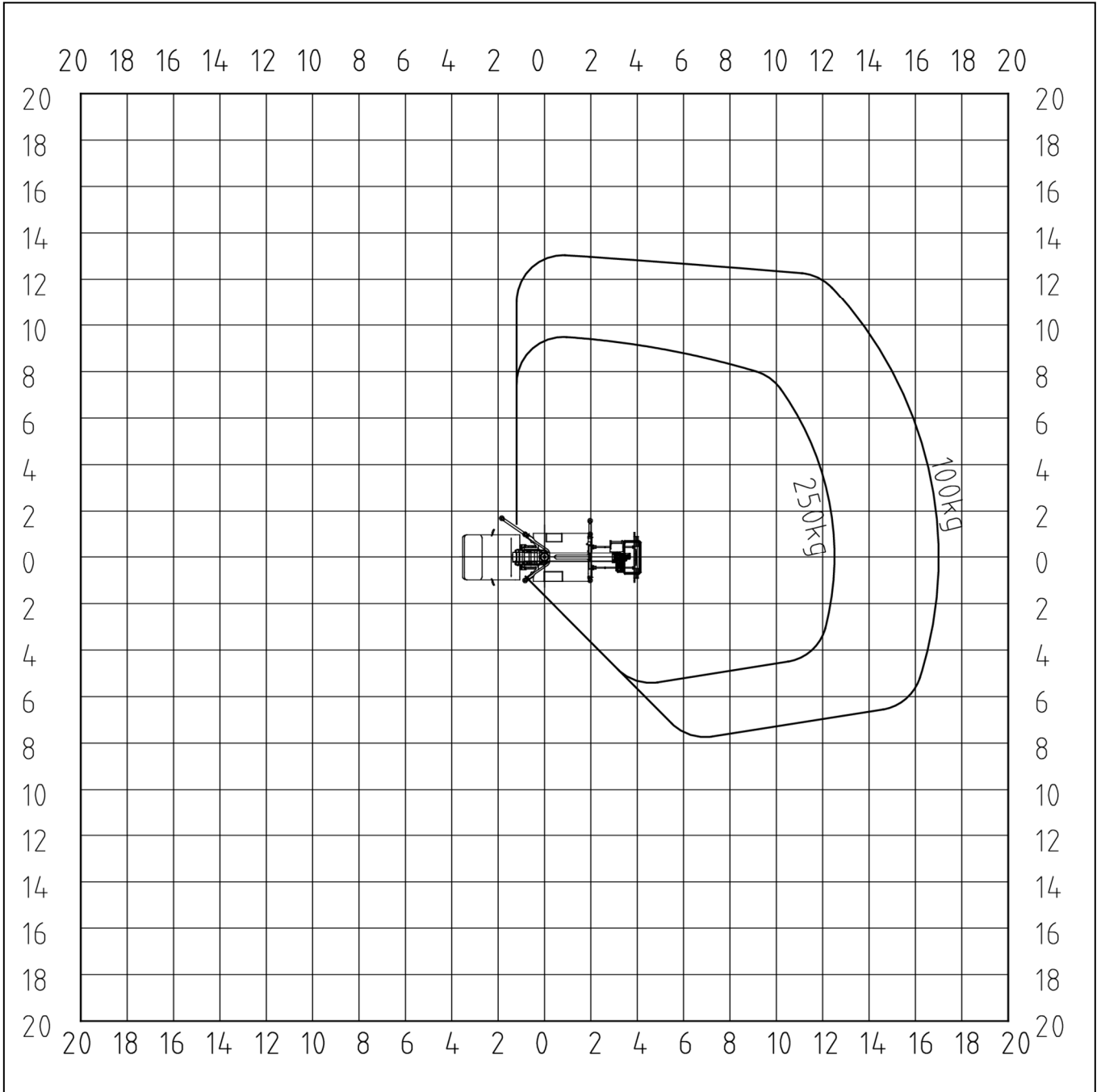


Palfinger P 250BK

Ansicht von oben

Stützensauslegerausschub

Vorn links	0%
Vorn rechts	100%
Hinten links	0%
Hinten rechts	100%

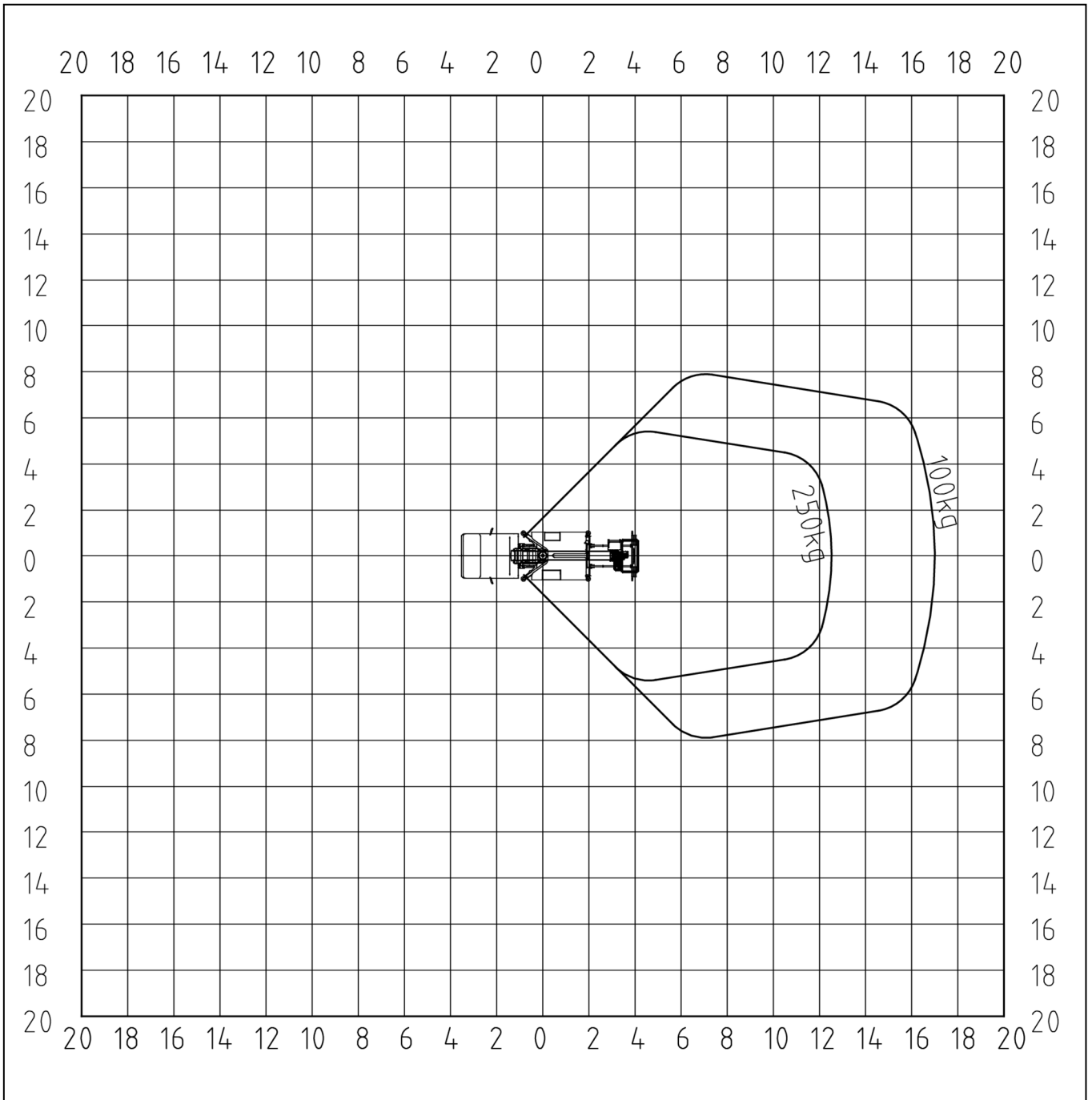


Palfinger P 250BK

Ansicht von oben

Stützensauslegerausschub

Vorn links	0%
Vorn rechts	0%
Hinten links	0%
Hinten rechts	0%

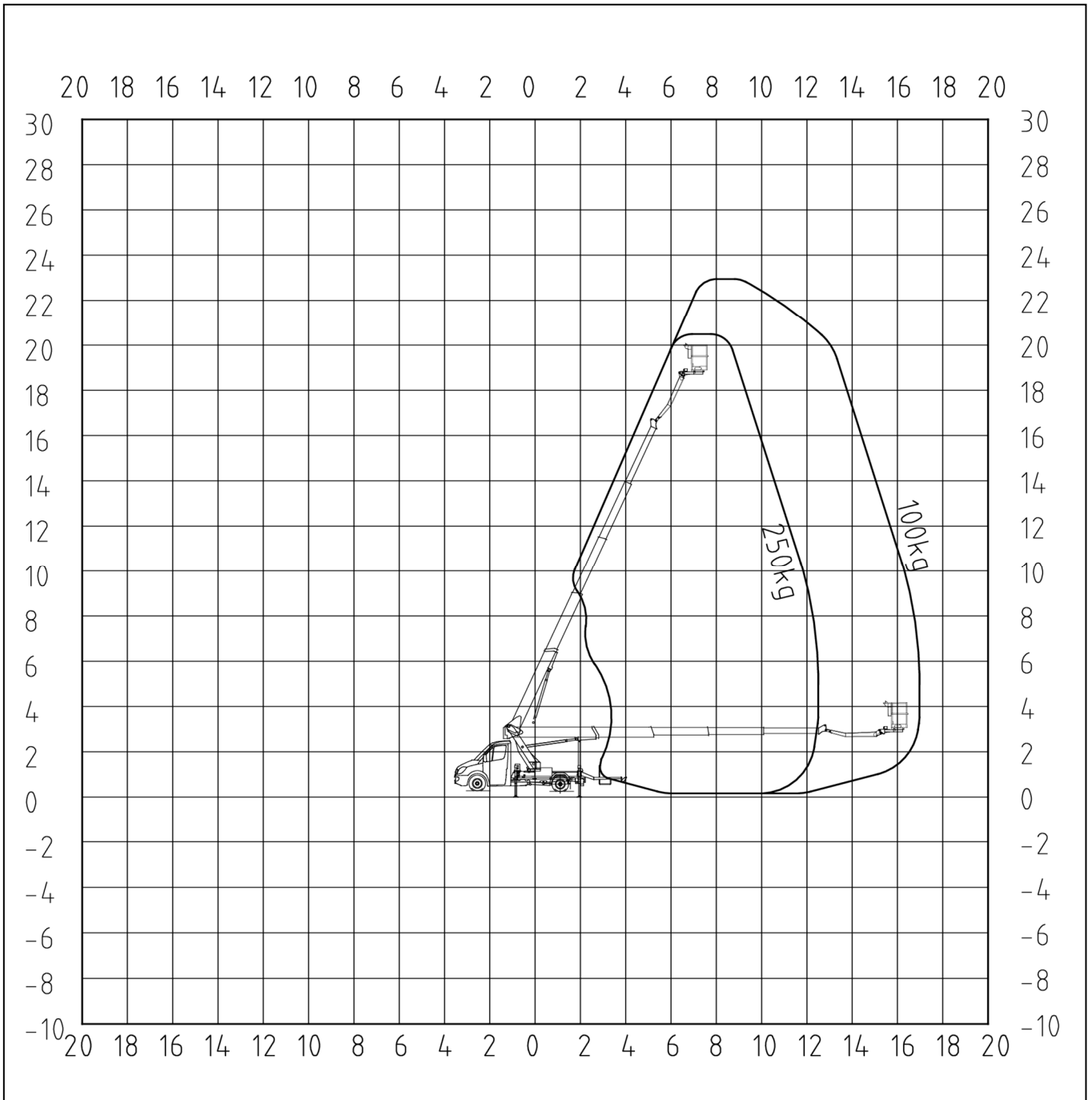


Palfinger P 250BK

Ansicht von links

Stützensauslegerausschub

Vorn links	0%
Vorn rechts	100%
Hinten links	0%
Hinten rechts	100%

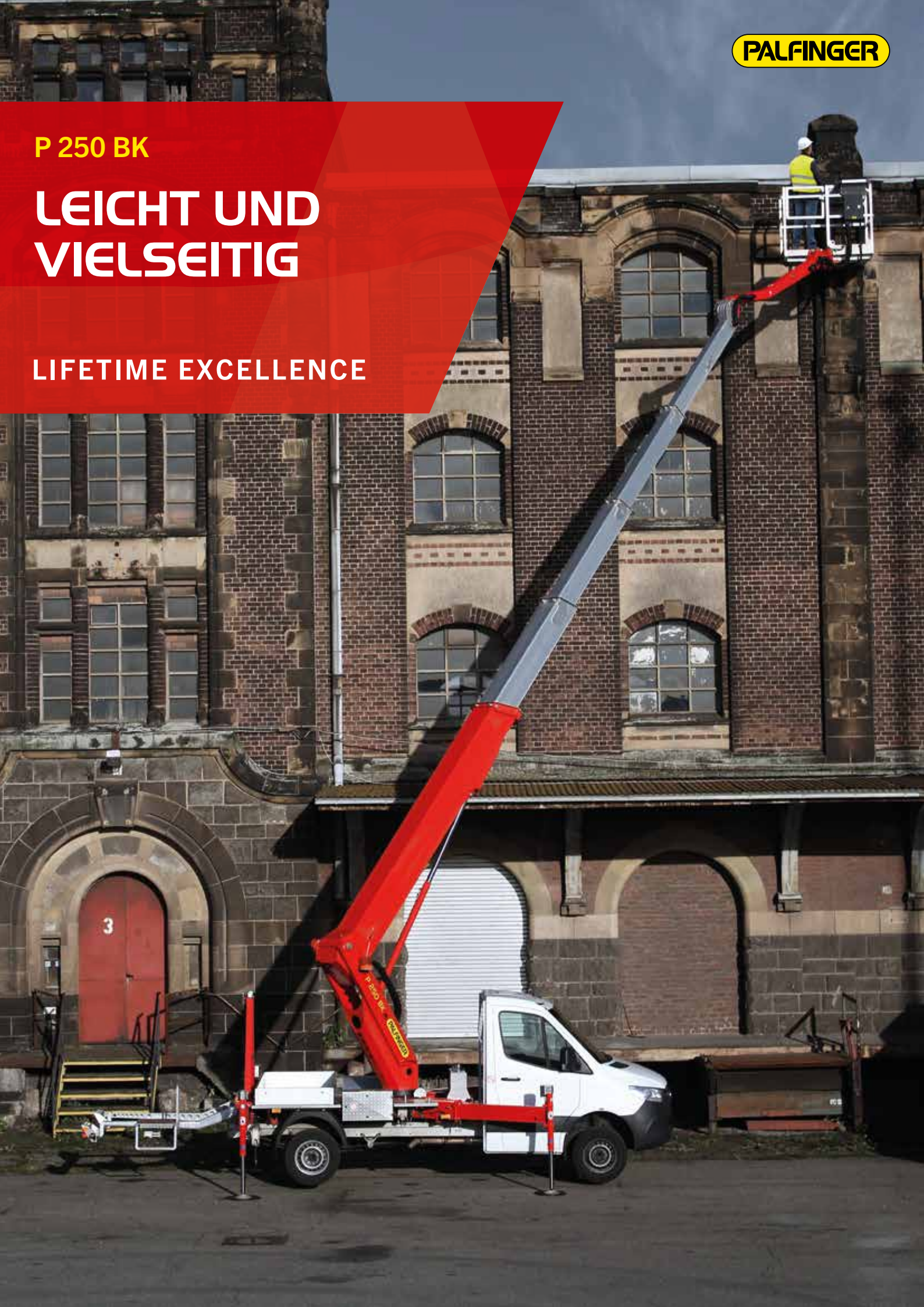


PALFINGER

P 250 BK

**LEICHT UND
VIELSEITIG**

LIFETIME EXCELLENCE



HIGHLIGHTS

- Stützenbedienung an der Basis, um ein einfaches und sicheres Abstützen zu ermöglichen
- Die Bedienung im Arbeitskorb gestaltet sich durch das Bedienpult sehr einfach und effizient
- Aufstellautomatik mit Achsfreihebeüberwachung und automatischer Nivellierung der Bühne
- Selbst mit einer Korbbelastung von bis zu 250 kg kann die volle Arbeitshöhe erreicht werden.
- 3 Abstützvarianten: in Kontur, beidseitig voll ausgefahren und einseitig voll ausgefahrene Stützen sowie eine automatische Anpassung des dazugehörigen Arbeitsbereichs
- Flacher Unterbau unter dem Arbeitskorb, ermöglicht ein nahes Anfahren an Objekte

STANDARDS


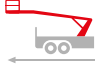








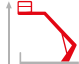



- Home-Funktion
- Aufstellautomatik
- 4 Safety-Unterlegbohlen
- 230 V CEE-Stromeinspeisung mit CEE-Steckdose im Arbeitskorb
- Europäische Typengenehmigung (Fahrgestellabhängig)
- Stützenbedienung an der Basis und im Korb

OPTIONEN

- Baumschnitt-Paket (Werkzeugschale im Korb, Halterung für Kettensäge, Trenngitter, Holzrand auf dem Arbeitskorb, Arbeitsscheinwerfer und Umfeld-Beleuchtung)
- Befestigung für ein Ladungssicherungsnetz
- Halter für Leitkegel auf der Fahrgestellabdeckung mit 7 Leitkegeln
- Zweitbedienung mit Kabel zum Anschließen an der Basis
- Display zusätzlich zum Bedienpult
- Doppelte Isolation in Verbindung mit dem Kunststoffkorb

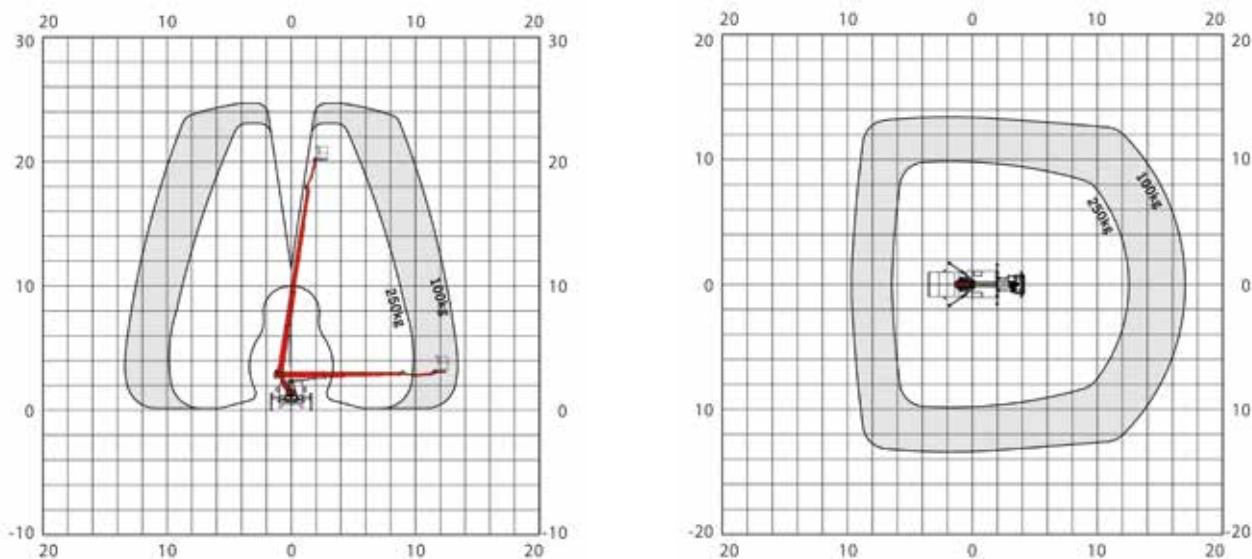


TECHNISCHE DATEN

	Gesamtgewicht *	3390 kg		max. seitr. Reichweite	13,3 m
	Transportlänge*	7,71 m		max. Reichweite	16,9 m
	Transportbreite*	2,22 m		Schwenkbereich Drehtisch	500°
	Transporthöhe*	2,99 m		Drehwinkel Arbeitskorb	2 x 90°
	Radstand	3665 mm		Drehwinkel Korbarm	185°
	max. Arbeitshöhe	24,7 m		Größe Arbeitskorb	1,40 x 0,70 x 1,10 m
	max. Korbodenhöhe	22,7 m		max. Korblast	250 kg

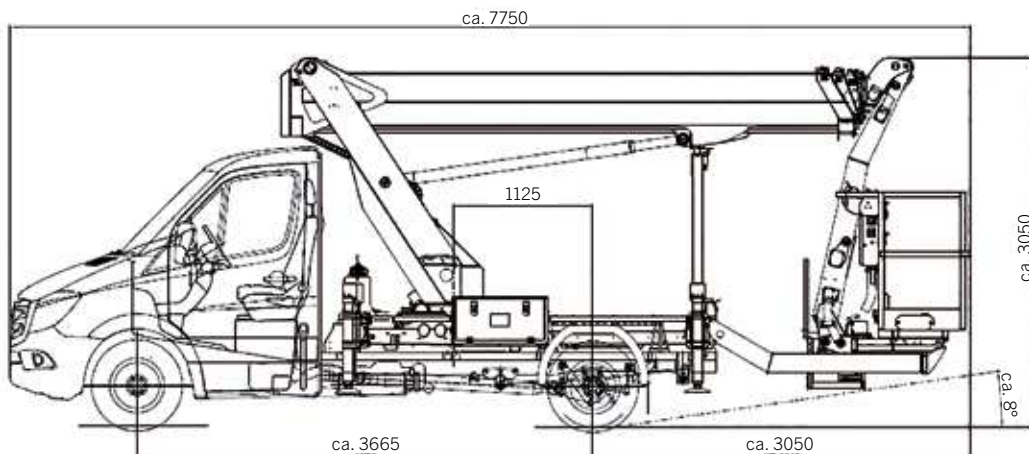
* In Abhängigkeit vom LKW-Fahrgestell

ARBEITSDIAGRAMM



* 2 % Toleranz bauteilbedingt möglich

ABMESSUNGEN



IHR KONTAKT**Palfinger Platforms GmbH**

Düsseldorfer Str. 100
47809 Krefeld | Germany

KP-P250BKM3+DE

Die abgebildeten Hubarbeitsbühnen sind teilweise mit Wunschausrüstung ausgestattet und entsprechen nicht immer der Standardausführung. Beim Aufbau sind länderspezifische Vorschriften zu beachten. Maßangaben unverbindlich. Technische Änderungen, Irrtümer und Übersetzungsfehler vorbehalten.