

MERCEDES

**P 220 BK**

**SPRINTER 315 FG 4X2**

AUFTRAGSNUMMER: 196002041

VORFÜHRER

AUF ANFRAGE



## GERÄTEAUSSTATTUNG

- Stützenbedienung an der Basis und im Arbeitskorb um ein einfaches + sicheres Abstützen zu ermöglichen
- Robuster Aluminiumarbeitskorb mit 300 kg Korblast und integriertem Quetschschutz in der Knieleiste
- Automatische Stütznivellierung mit Freihebeüberwachung der Räder
- Flacher Unterbau unter dem Arbeitskorb, um möglichst nah an Hindernisse heranzufahren
- volle Reichweite bei senkrechter Abstützung auf großen Fahrgestellen (7,5t)

## INFORMATIONEN ZUM ANGEBOT

Montage- & Besichtigungsstandort

Vorführungen, Deutschland 

Verkaufsabwicklung und Auslieferung durch Händler:

PALFINGER GmbH

Verfügbarkeit

Auf Anfrage

Produktzustand

Vorführer

Auftragsnummer

196002041

Kontaktperson

Tobias Zehentmeier

E-Mail

t.zehentmeier@palfinger.com

Telefonnummer

**004986544774141**

**PRODUKT**

<b>Hersteller</b>	PALFINGER	<b>Korbgröße</b>	1,40 x 0,70 x 1,10 m
<b>Gerätetyp</b>	P 220 BK	<b>Korblast</b>	300 kg
<b>Baujahr</b>	2023	<b>Korbschwenkeinrichtung</b>	+/- 90°
<b>Reichweite</b>	16,9 m	<b>Korbarmschwenkwinkel</b>	185 °
<b>Arbeitshöhe</b>	22 m	<b>Korbmaterial</b>	Aluminium
<b>Drehbereich</b>	500°		

**FAHRZEUG**

<b>LKW Hersteller</b>	Mercedes Benz	<b>Schadstoffklasse</b>	EURO 6
<b>Fahrzeugtyp</b>	Sprinter 315 FG 4X2	<b>Achsen</b>	4x2
<b>Baujahr</b>	2023	<b>Zulässiges Gesamtgewicht</b>	3500
<b>Amtliches Kennzeichen</b>	BGD - V241	<b>Montageart</b>	Hubarbeitsbühne
<b>Leistung</b>	110 kW / 150 PS		

# Arbeitsdiagramme

## Palfinger P 220BK

auf

MB Sprinter 3,5t / Iveco Daily 35S

Die im Folgenden gezeigten Arbeitsdiagramme haben folgende Voraussetzungen:

### **Durchgezogene Linie:**

Standard-Arbeitsdiagramm

Arbeitshöhe = Korbbodenhöhe + 2,0m

Arbeitskorb in Grundstellung (nicht gedreht) und eingefahren

### **Allgemein gilt:**

Alle Angaben mit Aluminium-Arbeitskorb ohne Zusatzausrüstung

Aufstellungenauigkeit 0,5°

Aufstellneigung max. 5° mit automatischer Reichweitenanpassung

### **Hinweis zu Arbeitsdiagramm:**

Vom Standart abweichende Zusatzanbauten reduzieren Reichweite und Korblast

Sonderkörbe haben andere Reichweiten

Reichweite bei Kunststoff-Arbeitskorb ~ 0,6m - 0,9m reduziert

Zulässige Maximal-Korblast nach technischer Beschreibung

Die Reichweiten sind ca.-Maße und sind abhängig vom Fahrgestell, Art der Abstützung und Zusatzausrüstung der Hubarbeitsbühne. Darstellung vom LKW und Gerät haben nur Symbolcharakter und lassen keine Rückschlüsse auf die techn. Ausführung zu.

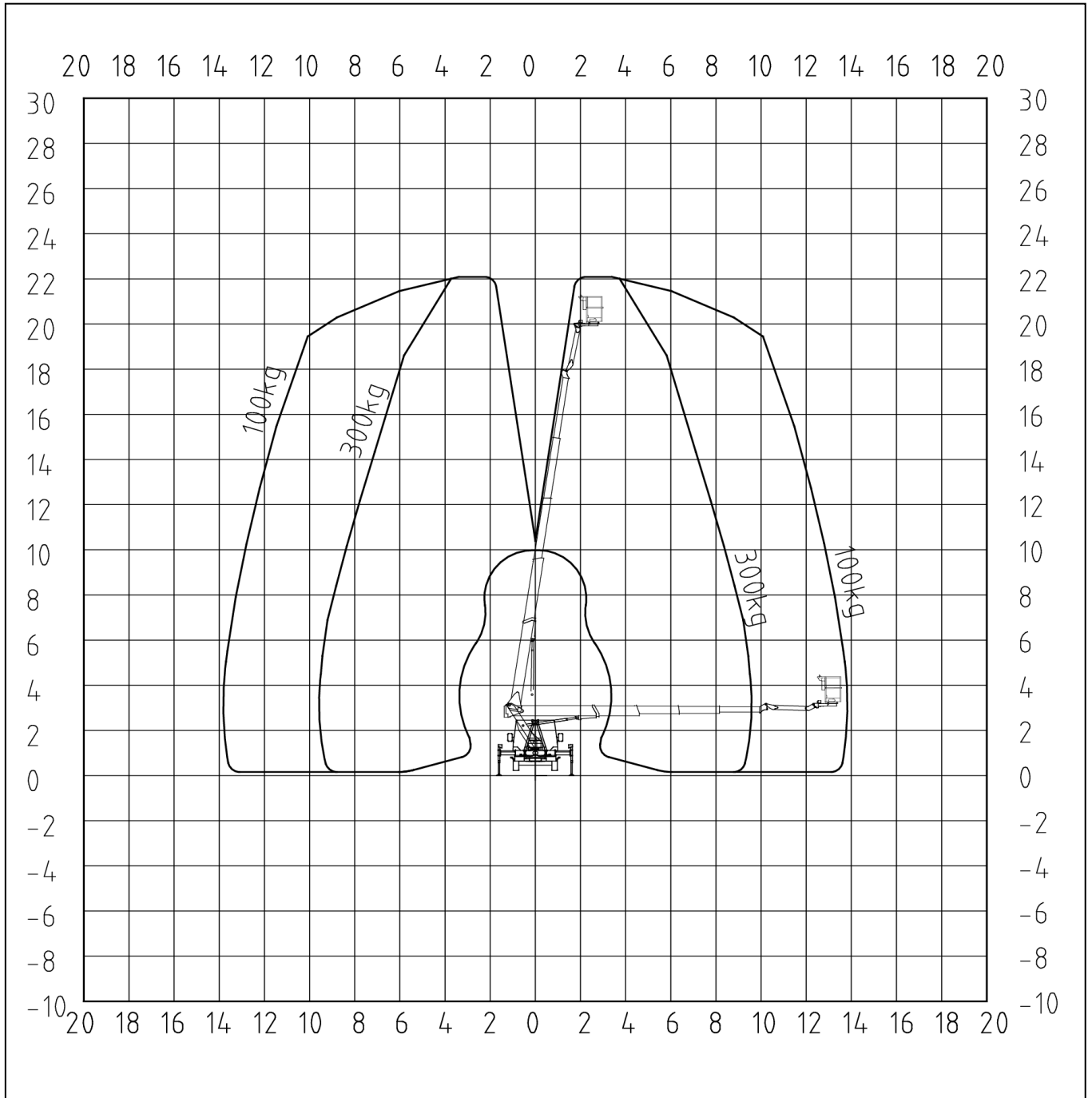
Technische Änderungen vorbehalten!

# Palfinger P 220BK

## Ansicht von hinten

Stützensauslegerausschub

Vorn links	100%
Vorn rechts	100%
Hinten links	100%
Hinten rechts	100%

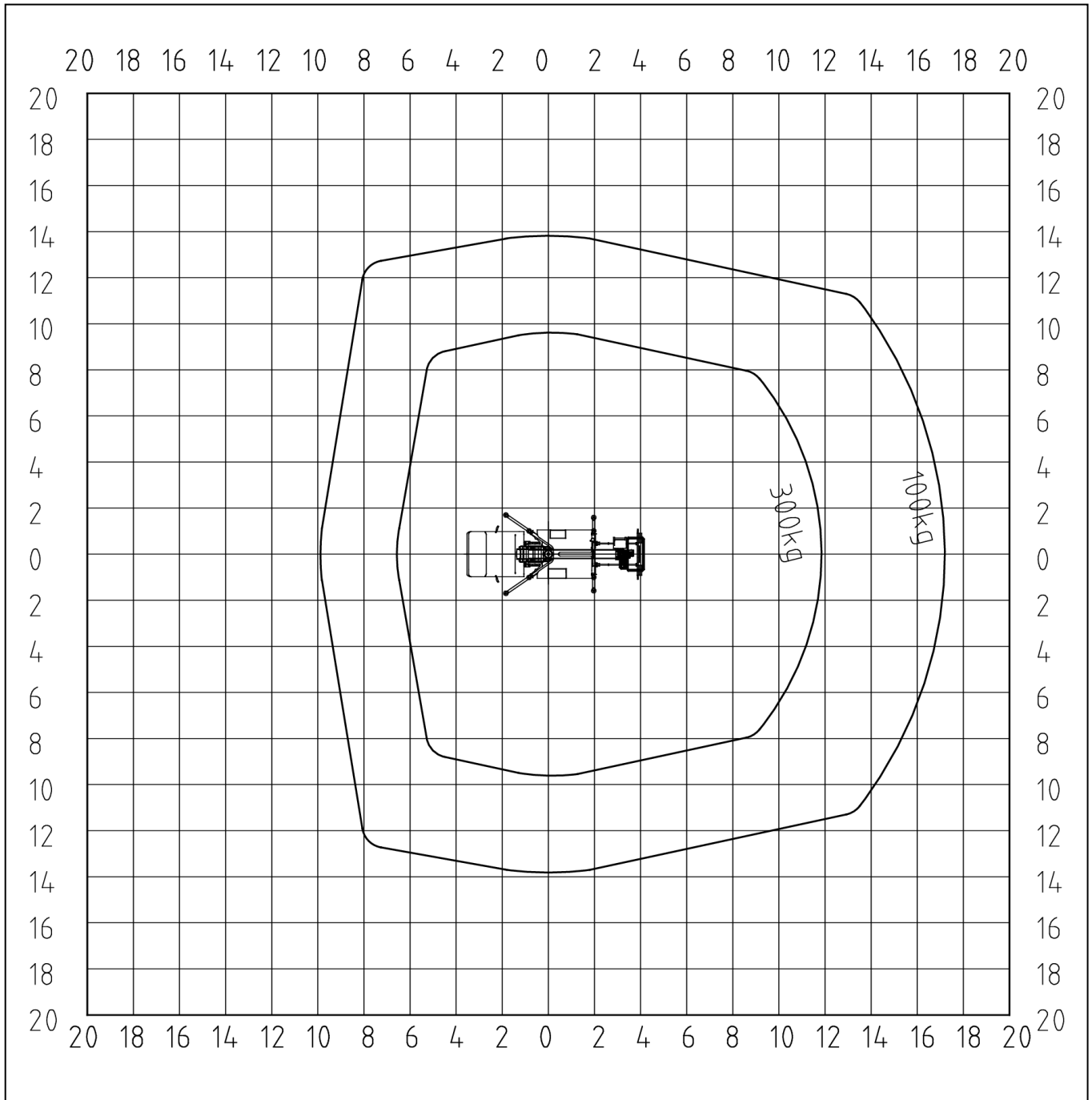


# Palfinger P 220BK

## Ansicht von oben

Stützensauslegerausschub

Vorn links	100%
Vorn rechts	100%
Hinten links	100%
Hinten rechts	100%

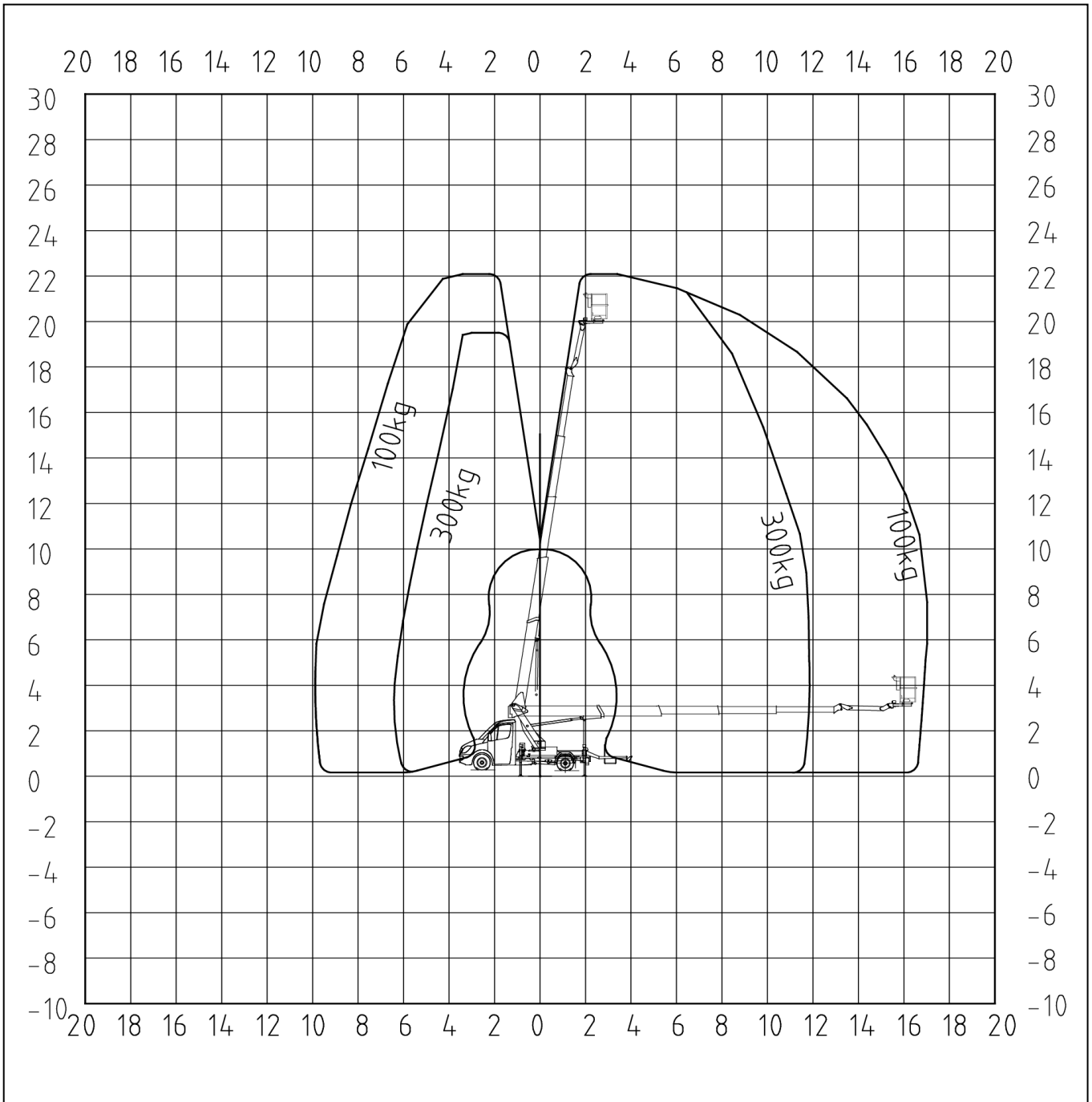


# Palfinger P 220BK

## Ansicht von links

Stützensauslegerausschub

Vorn links	100%
Vorn rechts	100%
Hinten links	100%
Hinten rechts	100%

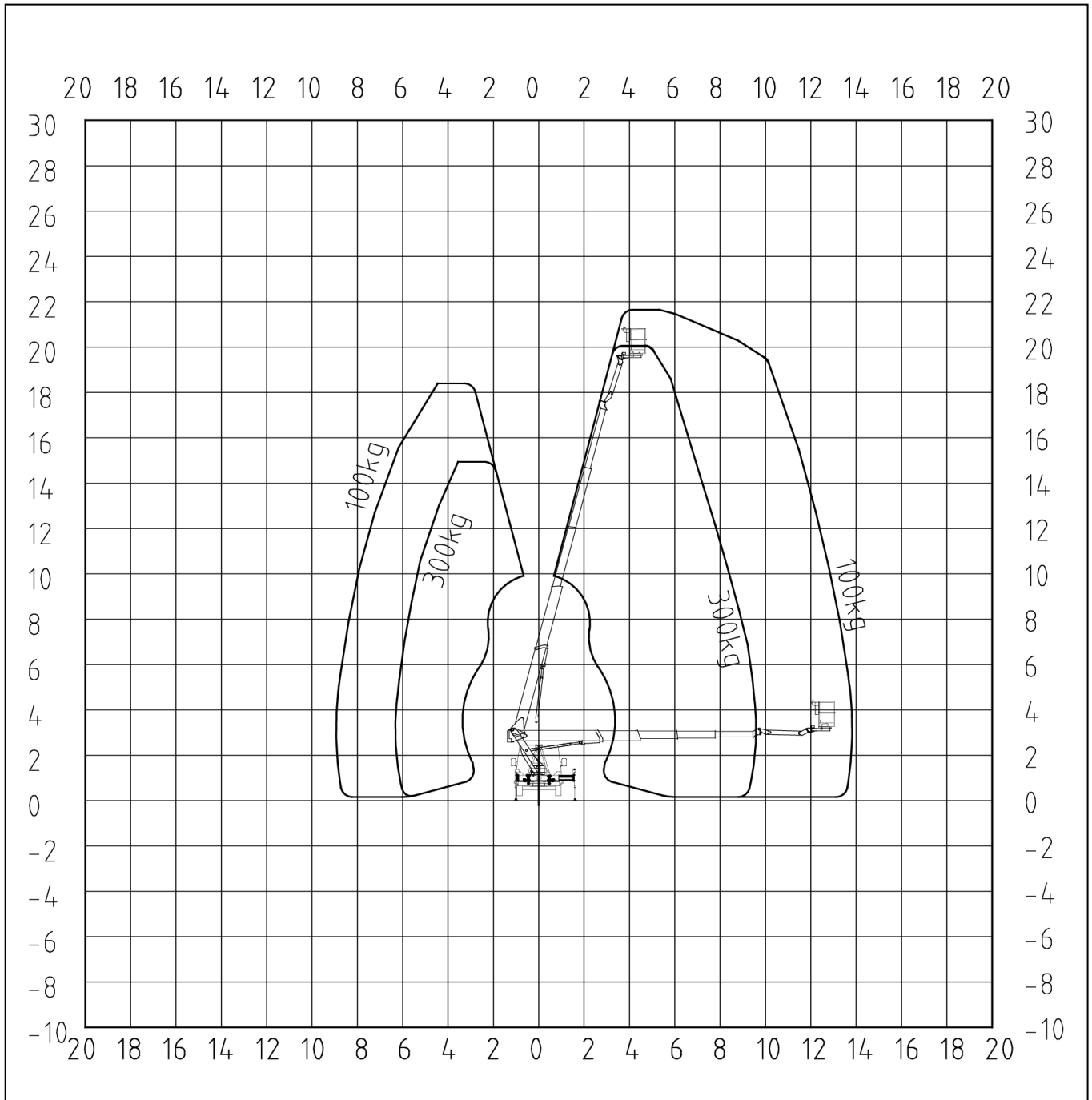


# Palfinger P 220BK

## Ansicht von hinten

Stützensauslegerausschub

Vorn links	0%
Vorn rechts	100%
Hinten links	0%
Hinten rechts	100%

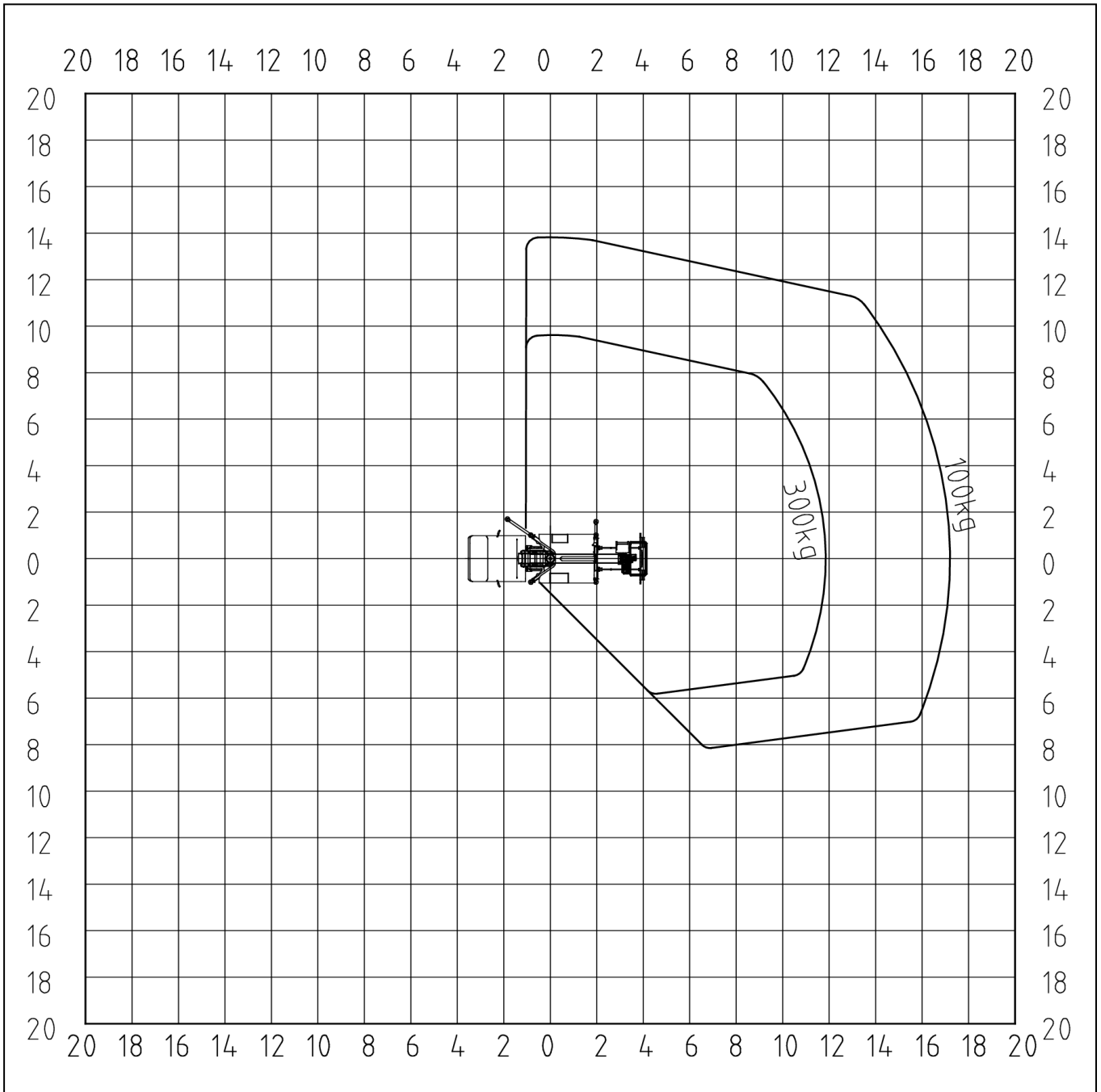


# Palfinger P 220BK

## Ansicht von oben

Stützensauslegerausschub

Vorn links	0%
Vorn rechts	100%
Hinten links	0%
Hinten rechts	100%



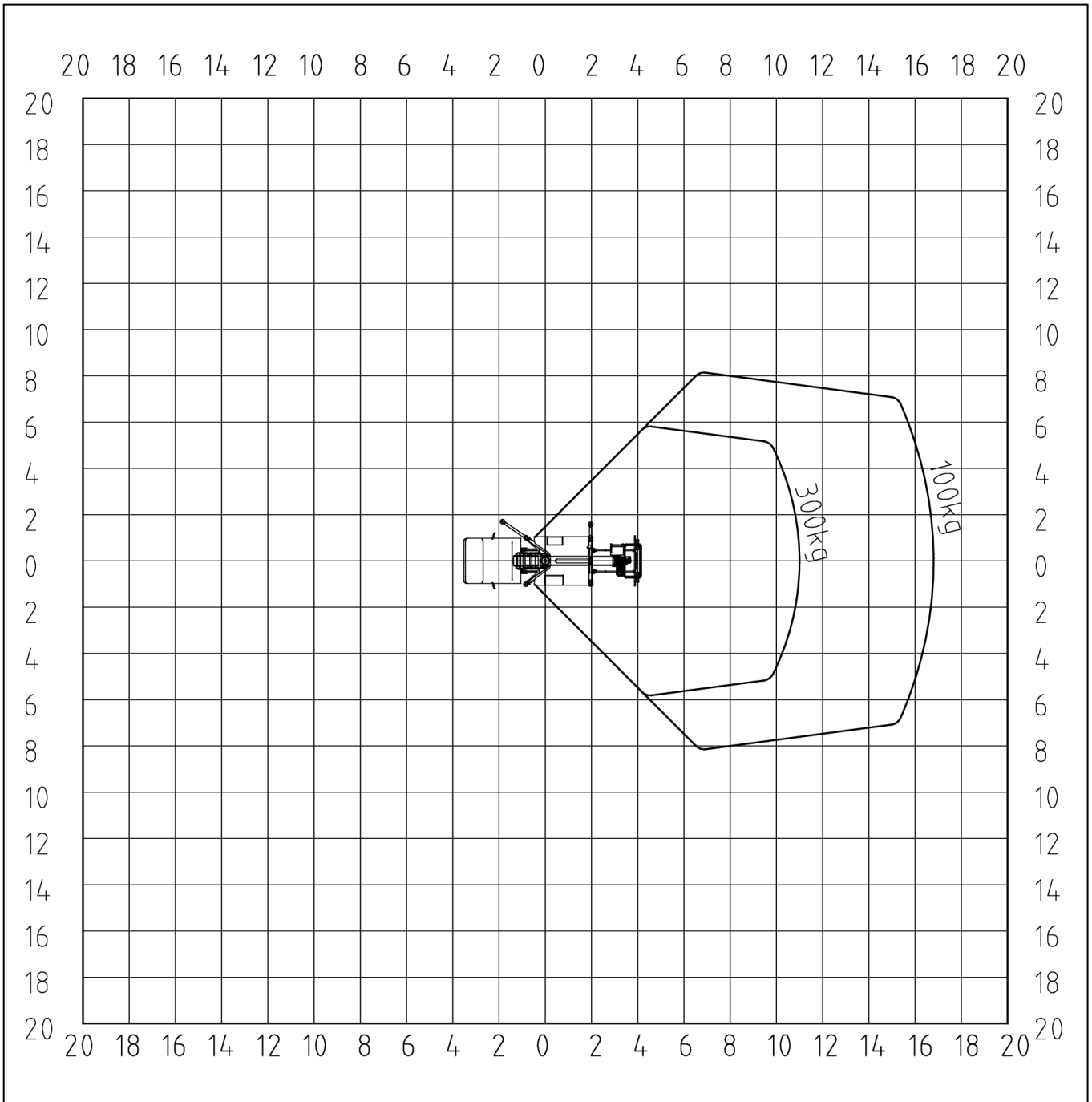


# Palfinger P 220BK

## Ansicht von oben

Stützensauslegerausschub

Vorn links	0%
Vorn rechts	0%
Hinten links	0%
Hinten rechts	0%

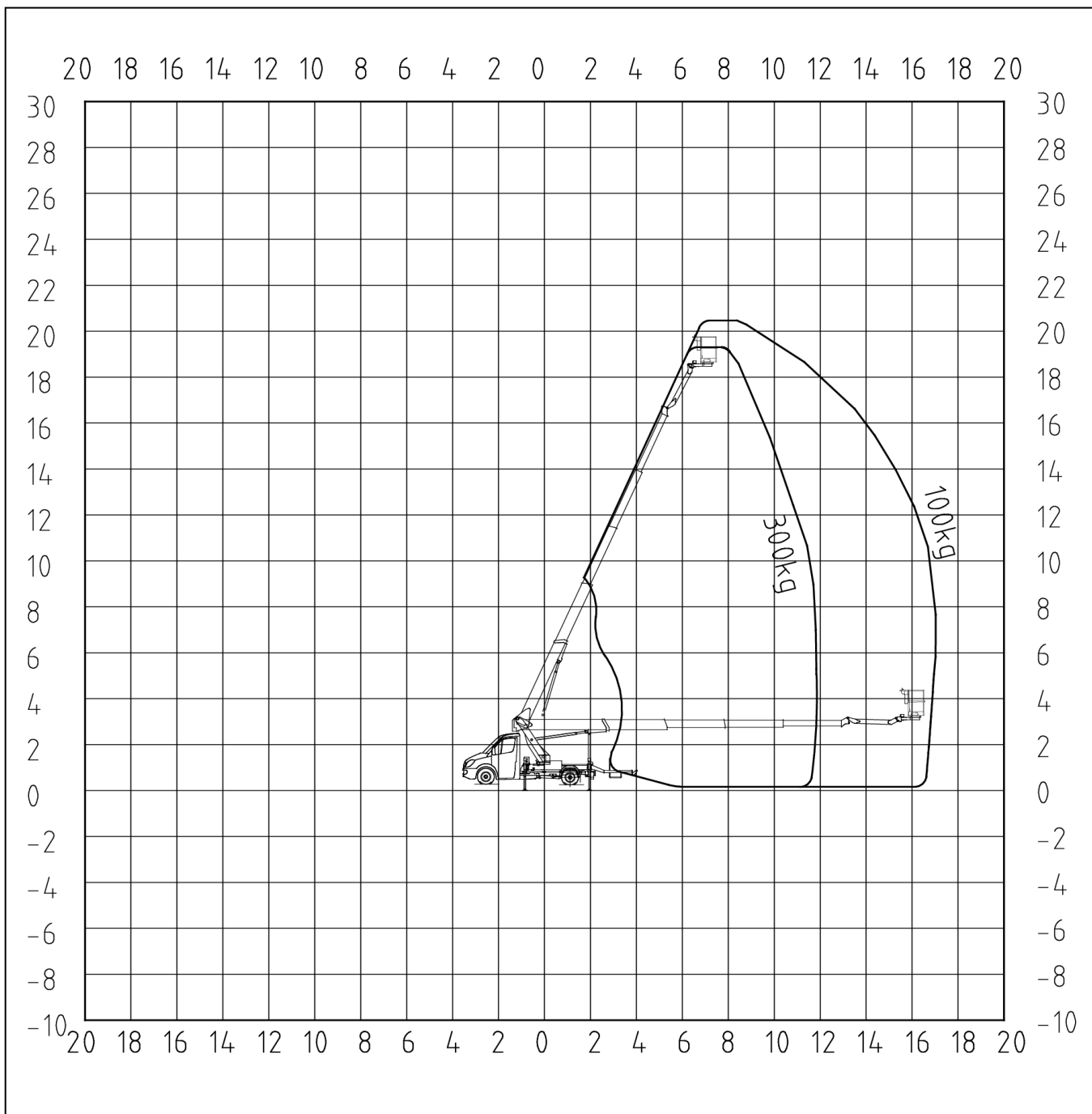


# Palfinger P 220BK

## Ansicht von links

Stützensauslegerausschub

Vorn links	0%
Vorn rechts	100%
Hinten links	0%
Hinten rechts	100%



**PALFINGER**

**P 220 BK**

**AGIL UND  
KOMPAKT**

**LIFETIME EXCELLENCE**

**PALFINGER P 220 BK**

## HIGHLIGHTS

- Stützenbedienung an der Basis, um ein einfaches + sicheres Abstützen zu ermöglichen
- Robuster Aluminiumarbeitskorb mit 3000 kg Korblast und integriertem Quetschschutz in der Knieleiste
- Automatische Stütznivellierung mit Freihebeüberwachung der Räder
- Flacher Unterbau unter dem Arbeitskorb, um möglichst nah an Hindernisse heranzufahren
- volle Reichweite bei senkrechter Abstützung auf großen Fahrgestellen (7,5t)

## STANDARDS




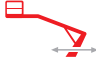



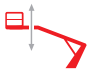





- Home-Funktion
- Aufstellautomatik
- Safety-Unterlegbohlen
- 230 V CEE-Stromeinspeisung mit CEE-Steckdose im Arbeitskorb
- Europäische Typengenehmigung
- Stützenbedienung an der Basis und im Korb

## OPTIONEN

- Baumpflege-Paket (Baumkorb, Holzrand, Kettensägenhalter)
- Schutzgitter über dem Fahrerhaus
- Display an der Basis inkl. Höhenbegrenzung
- Display im Arbeitskorb inkl. Einstellung der Rampen
- Alu-Umrandung
- Doppelte Isolation in Verbindung mit Kunststoffkorb

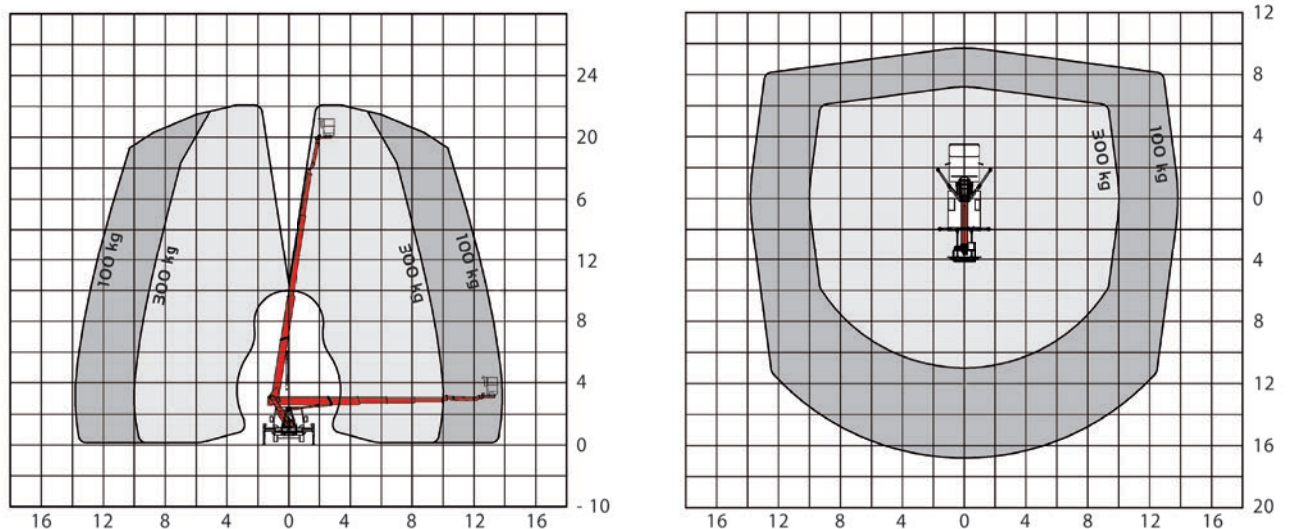


## TECHNISCHE DATEN

	Gesamtgewicht*	3330 kg		max. Reichweite	16,90 m
	Transportlänge	7,40 m		Schwenkbereich Drehtisch	500°
	Transportbreite	2,22 m		Drehwinkel Arbeitskorb	2 x 90°
	Transporthöhe	2,99 m		Drehwinkel Korbarm	185°
	max. Abstützbreite	3,60 m		Größe Arbeitskorb	1,40 x 0,70 x 1,10 m
	max. Arbeitshöhe	22 m		max. Korblast	300 kg
	max. Korbbodenhöhe	20 m			

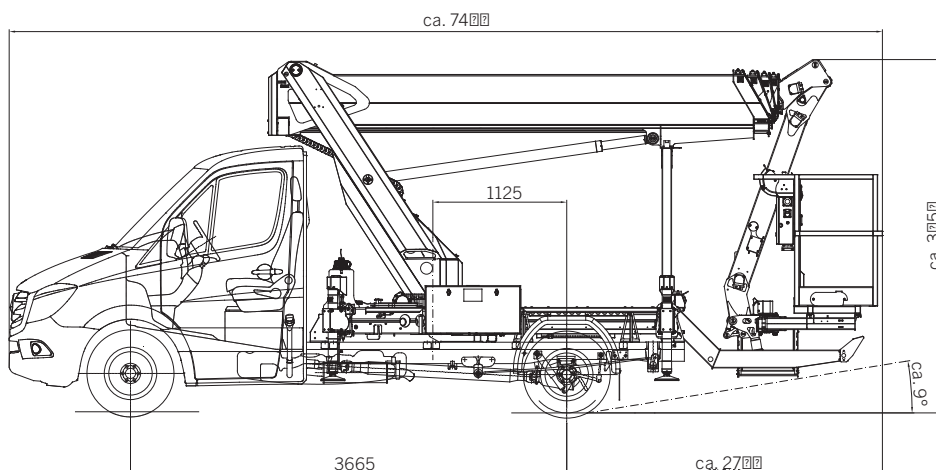
\* In Abhängigkeit vom Lkw-Fahrgestell

## ARBEITSDIAGRAMME



2 % Toleranz bauteilbedingt möglich

## ABMESSUNGEN



**IHR KONTAKT****Palfinger Platforms GmbH**

Düsseldorfer Str. 100  
47809 Krefeld | Germany

KP-P220BKM1+DE

Die abgebildeten Hubarbeitsbühnen sind teilweise mit Wunschausrüstung ausgestattet und entsprechen nicht immer der Standardausführung. Beim Aufbau sind länderspezifische Vorschriften zu beachten. Maßangaben unverbindlich. Technische Änderungen, Irrtümer und Übersetzungsfehler vorbehalten.