

MAN

PK 135.002 TEC7

TGS 35.520 8X4H-6 BL

KONTRAKTNUMMER: PALDRIVE 404


NY

TILGÆNGELIG



TILBUDSINFORMATION

Lokationsdetaljer

PALFINGER, 5211 - Østrig 

Forhandler, detaljer

Palfinger EMEA GmbH AT 

Tilgængelighed

Tilgængelig

Tilgængelig fra

07.03.2019

Produkttype

Ny

Kontraktnummer

Paldrive 404

Forhandler, e-mail

sales@palfinger.com

Forhandler, telefon

004366488345792

Producent	Palfinger	Løftemoment	109,3 mt
Model	PK 135.002 TEC7	Rækkevidde / Løfteevne	32,0m / 1280 Kg
Produktionsår	2023	Maks. rækkevidde	32,0m
Lastbilproducent	MAN	Aksler	8x4
Produktionsår	2023	Totalvægt	32.000 Kg
Førerhus	TM	Egenvægt	29.800 Kg
Akselafstand	1795+2980+1350 mm	Nyttelast	2.200 Kg
Hestekræfter	520 PS	Nyttelast, kategori	<6t
Emissionsnorm	EURO 6e	Opbygning	Heavy duty-kran

Konstruktionsänderungen vorbehalten, fertigungstechn. Toleranzen müssen berücksichtigt werden.

Krandarstellung symbolisch

DPS-C

Dual Power System



Eigengewicht: JV2
75 kg

Die Tragkräfte laut Diagramm verringern sich bei Verwendung von mechanischen Verlängerungen um deren Eigengewicht.
 Die Tragkräfte laut Diagramm verringern sich bei Verwendung von Schlauchausrüstung am Fly-Jib.

Zulässige Traglasten für Seilwinde siehe Datenblatt
 Seite 020.21000 3.5t

PK 135.002 TEC 7

**HUBKRAFT
KOMBINIERT
MIT NUTZLAST**

LIFETIME EXCELLENCE



LIFETIME EXCELLENCE

Die PALFINGER Landkrane überzeugen durch ihre überlegene Lebenszyklusleistung. Über ihr gesamtes Produktleben hinweg sind sie wirtschaftlich und zuverlässig. Von der Lösungsfindung bis zum Wiederverkauf.

- Lösungsorientierter
- Wertbeständiger
- Wirtschaftlicher
- Zuverlässiger
- Servicefreundlicher
- Umweltfreundlicher
- Bedienerfreundlicher
- Einsatzbereiter



PERFEKTES ARBEITSGERÄT

- 32 t Fahrzeugesamtgewicht bei Vollausrüstung mit 2500-3000 kg Nutzlast
- 40 t Fahrzeugesamtgewicht bei Vollausrüstung mit 8000 kg Nutzlast
- Sehr steifes und leichtes Armsystem durch P-Profil
- Hohe Arbeitsgeschwindigkeit durch Zweikreis-Hydraulik
- Individuelle Ausstattung durch drei verfügbare Fly-Jibs
- Hydraulische Hubhöhe mit Fly-Jib von bis zu 38 Meter
- Mehr Effizienz im Fly-Jib Betrieb durch DPS-Plus und DPS-C
- Hohe Bedienerfreundlichkeit durch Funkfernsteuerung
- Mehr Hubkraft durch S-HPLS
- Maximale Ausschöpfung des Arbeitsbereiches durch erweitertes HPSC



HIGH PERFORMANCE

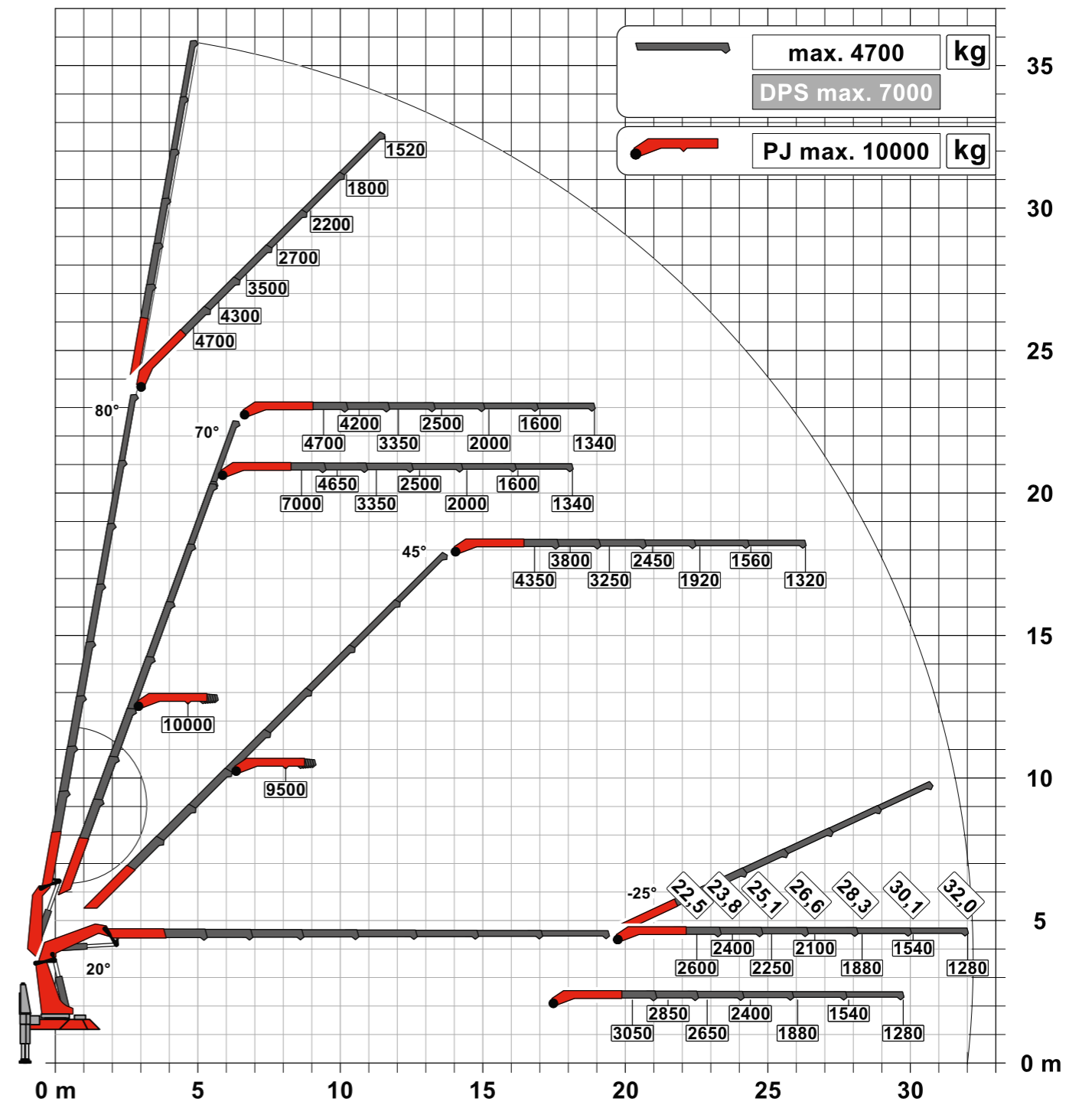


STARK MIT FLY-JIB

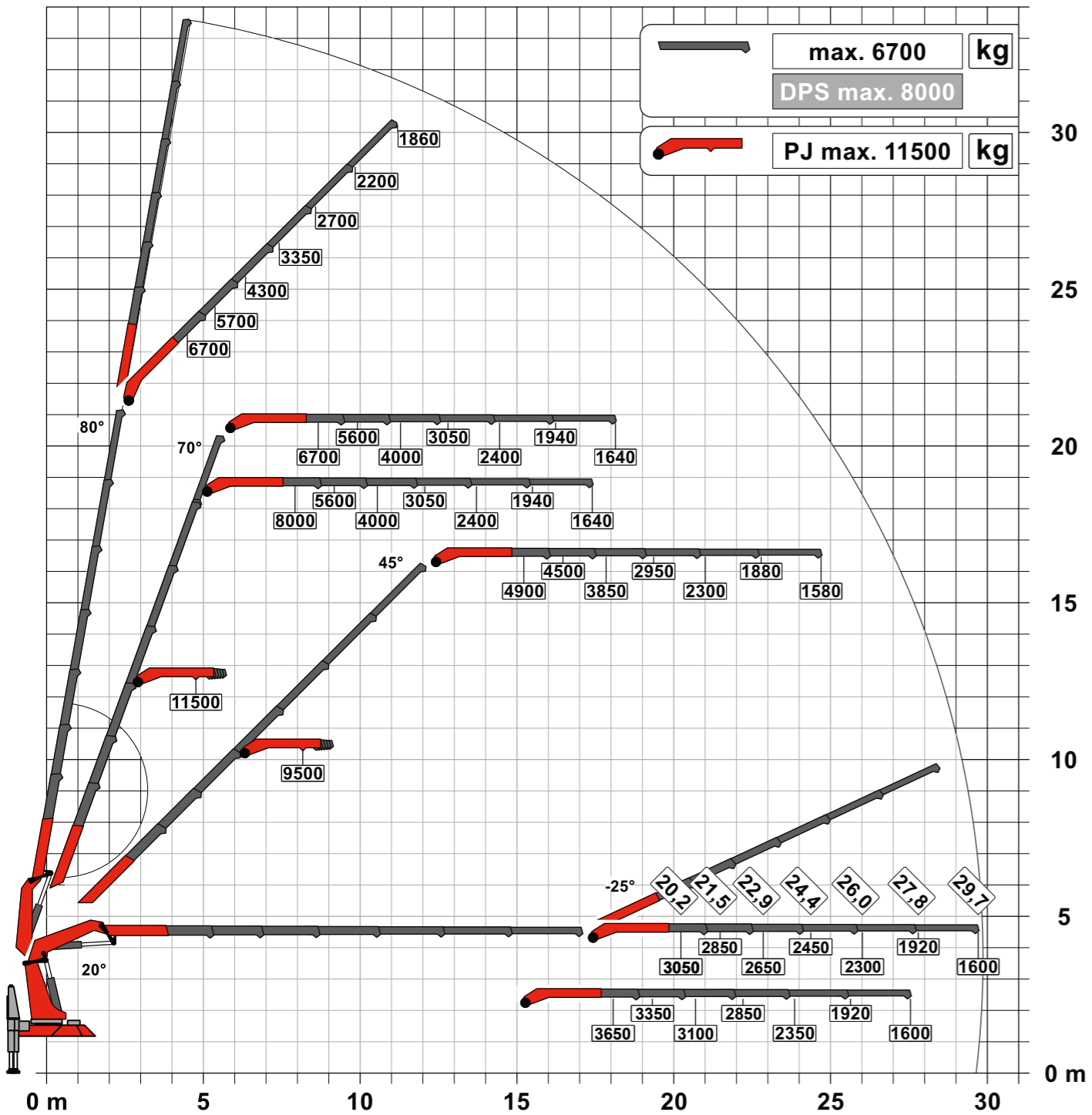
H PJ 150 E DPS-C



G PJ 190 E DPS-C



F PJ 240 E DPS-C



PERFEKTE ABMESSUNGEN

Technische Daten EN 12999 HC1 HD5/S1

Max. Hubmoment	109,3 mt/1072,3kNm
Max. Hubkraft	30000 kg/294,3 kN
Max. hydraulische Reichweite	22,0 m
Max. Reichweite (2. Knickarm)	34,7 m
Schwenkbereich	endlos
Schwenkmoment	10,6 mt/104,0 kNm
Abstützbreite	10,0 m
Kranbreite zusammengelegt	2,55 m
Max. Betriebsdruck	385 bar
Empf. Fördermenge der Pumpe	von 2 x 100 l/min bis 2x 130 l/min
Eigengewicht: (HYA C R4XH)	10170 kg

TEC 7

- Power Link Plus
- Paltronic
- S-HPLS
- PALcom P7
- Soft Stopp
- Optional:
 - DPS-C
 - HPSC-Plus
 - P-Fold
 - AOS
 - RTC
 - SRC
 - PJ 150, PJ 190 oder PJ 240
 - Seilwinde 3,5t



ERSTKLASSIG IN DESIGN UND PERFORMANCE

15 Highlights



Endlosschwenkwerk
Uneingeschränkte Bewegung

Mehr Wirtschaftlichkeit im Einsatz durch schnelleres Entladen, da der Kran am kürzeren Weg geschwenkt werden kann. Der Kran arbeitet effizienter und schneller.



Power Link Plus
Vielseitig einsetzbar

Mit dem 15 Grad überstreckbaren Knickarm und dem 25 Grad überstreckbaren Fly-Jib kommen Sie durch niedrige Türöffnungen und arbeiten auch in Gebäuden. Schwere Kranarbeiten – selbst unter schwierigen Bedingungen.



Ausschubsystem
Beste Stabilität auch bei hoher Reichweite

Durch den Einsatz von hochfesten Feinkornbaustählen in Verbindung mit einem neuen Schubarmprofil wird eine Erhöhung der Steifigkeit bei gleichzeitiger Gewichtsreduktion erreicht.



HPSC-Plus
Maximale Ausschöpfung des Arbeitsbereiches

HPSC-Plus bietet drei Module zur Erweiterung des bewährten Standsicherheitsystems HPSC. Durch Beladungserkennung, Längenmessung oder Stützkrafterfassung kann die Hubleistung maximal ausgeschöpft werden.



S-HPLS
Mehr Hubkraft wenn's drauf ankommt

Zu den wichtigsten Funktionen der PAL-TRONIC zählt das S-HPLS. Ein vollautomatisches System zur Hubkraftehöhung. Je nach Bedarf erfolgt eine kontinuierliche Anpassung der Hubkraft und Geschwindigkeit des Kranes.



PALcom P7
Im Dialog mit dem Anwender

Die neue PALcom P7 zeichnet sich durch modernes ergonomisches Design aus. Der zentral angeordnete Drehknopf „PALdrive“ und eine intuitive Menüführung mit großem Farbdisplay ermöglichen eine einfache und sichere Bedienung.



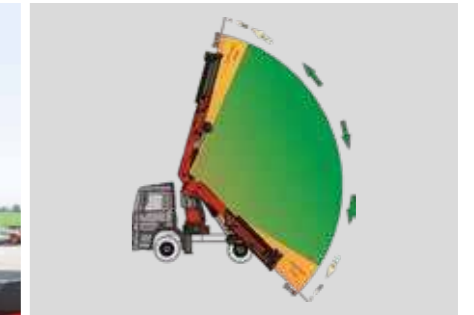
Seilwinde
Erweiterte Einsatzmöglichkeiten

Am Hauptarm oder am Knickarm steht eine 3,5 Tonnen Seilwinde zur Verfügung, die sich durch ihre hohe Hubleistung auszeichnet.



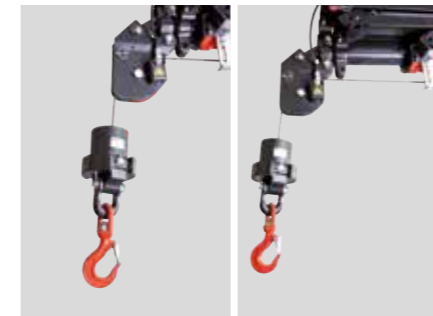
Functional Design
Zweckmässig und schön

Robuste Kunststoffabdeckungen schützen Kranteile vor Schmutz und Beschädigung. Bessere Optik und erhöhter Arbeitskomfort – ein Kranleben lang.



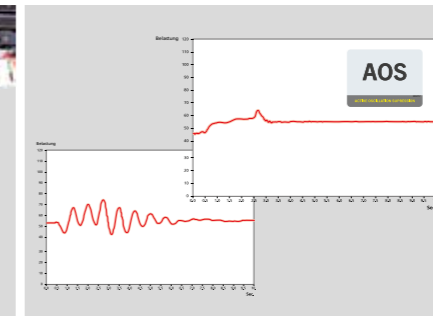
Soft Stopp Funktion
Mehr Komfort und Sicherheit

Die Soft Stopp Funktion ist eine elektronische Endlagendämpfung. Sie bewirkt ein sanftes Abbremsen aller Kranbewegungen bevor der Endanschlag erreicht wird. Ruckartige Bewegungen und Lastschläge können somit vermieden werden. Der Kran kann sanfter und genauer bedient werden.



SRC und RTC
Mehr Komfort im Seilwindenbetrieb

SRC (Synchronised Rope Control) hält den Abstand zwischen Rollenkopf und Unterflasche konstant, während RTC (Rope Tension Control) automatisch die Seillänge regelt. Zwei Systeme die sich im Komfort für den Bediener sowie gesteigerter Effizienz bemerkbar machen.



AOS
Ein Maximum an Präzision und Sicherheit

Das Aktive Schwingungsdämpfungssystem verhindert ein „Nachschwingen“ bei raschem Abbremsen oder Lastwechsel. Die Spannungsspitzen am Ausschubsystem werden reduziert und die Materialermüdung und der Verschleiß minimiert. Das erhöht den Wiederverkaufswert.



DPS-Plus / DPS-C
Effizienter Fly-Jib-Betrieb

Das Dual Power System ermöglicht vielseitige Einsatzmöglichkeiten. So sind Arbeiten mit hoher Reichweite aber auch der Schwerlastbetrieb jederzeit möglich.



P-FOLD
Perfekt gerüstet auf Fingerdruck

Das neue Assistenzsystem macht das Auseinanderlegen und Zusammenlegen für den Bediener zu einem Kinderspiel. Die Rüstzeit verringert sich dadurch auf ein Minimum.



Arbeitskorb
Ein Maximum an Funktionalität

Mit dem Arbeitskorb können zusätzliche Arbeiten wie Installationsarbeiten oder Wartungsarbeiten durch den Kran erledigt werden.



MEXT und WEIGH
Systeme für einfacheres Handling

MEXT bindet mechanische Verlängerungen in die Überlastsicherung ein während WEIGH das Wiegen von Lasten ermöglicht. Das Ergebnis: Verringerter Arbeitsaufwand für den Bediener bei täglichen Aufgaben.



* Wunschausrüstung/
länderspezifische Ausrüstung

KP-PK135002T7M2+DE

Die abgebildeten Krane sind teilweise mit Wunschausrüstung ausgestattet und entsprechen nicht immer der Standardausführung. Beim Kranaufbau sind länderspezifische Vorschriften zu beachten. Maßangaben unverbindlich. Technische Änderungen, Irrtümer und Übersetzungsfehler vorbehalten.

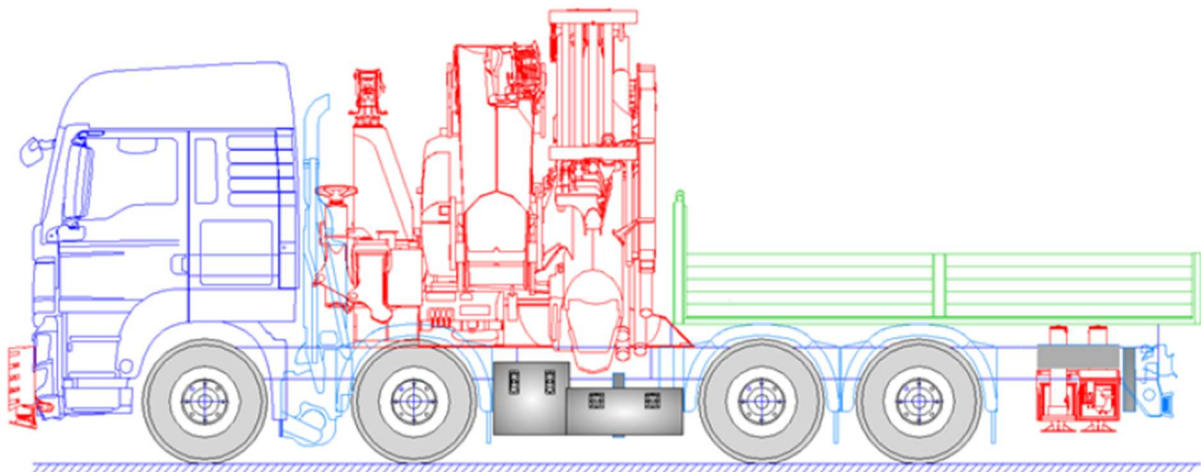
MCC AUFBAU
PRODUKT-
BESCHREIBUNG



**MOUNTING
COMPETENCE CENTER**

MONTAGEKRAN
PK 135.002 TEC 7

DEUTSCHLAND STANDARD-AUFBAU



DIE PRITSCHÉ **LEICHT UND ZUVERLÄSSIG**



Die Pritsche mit integrierten Ausschnitten für die Kotflügel ist seitlich am Hilfsrahmen angesetzt um die Ladehöhe so niedrig wie möglich zu halten.

BORDWÄNDE



Eine Stirnwand und Bordwände aus Alu-Profilen umrahmen die Pritsche. Die Ladefläche ist über integrierte Klapptritte einfach zu erreichen.

ALLES AUFGERÄUMT



Kranzubehör und Lastaufnahmemittel können sicher in den Alu-Werkzeugbox mit Furnierholzkorpus aufbewahrt werden. In einer weiteren Kiste werden die Fahrzeugbatterien gut zugänglich verbaut. Schwere Ketten verstaut man am besten in den Boxen an der Zusatzabstützung, wo sie einfach mit dem Kran einfach aufgenommen werden können.

GUT BELEUCHTET



Für die optimale Ausleuchtung rund um das Fahrzeug sorgen LED-Arbeitscheinwerfer, LED-Rückfahrcheinwerfer, sowie eine LED-Umfeldbeleuchtung. Blitzer am Heck und in der Front des Fahrzeuges erregen zusätzlich Aufmerksamkeit.

BESTENS AUSGESTATTET



Das MFA-Jib kann für den Transport platzsparend über dem Krantank abgelegt werden. Bei Kranen mit Arbeitskorb gewährleisten 2 Aggregate einen sicheren Notbetrieb, sollte die Kransteuerung mal ausfallen.

PERFEKT ABGESTÜTZT



Die Zusatzabstützung und die Frontstütze sorgen für eine maximale Standsicherheit des Fahrzeuges und beste Kranperformance.

LKW SPEZIFIKATION	MAN TGS 35.510 8x4H-6 BL
Radstand	1795+2980+1350mm
Erforderlicher Überhang	2050mm
Auspuffaustritt	Stehend auf Gestell rechts
Fahrerhaus	TM
Frontanbauplatte	Für Kranabstützung
Kotflügel	Vom LKW-Hersteller
Seitenanfahrschutz	Vom LKW-Hersteller
Unterfahrschutz	Vom LKW-Hersteller
Anhängerkupplung	Vom LKW-Hersteller
Seitliche Markierungsleuchte	Vom LKW-Hersteller
Unterlegkeile	Vom LKW-Hersteller

AUFBAU-SPEZIFIKATION	Krane 111-170mt
Position des Kranes	Front (CR-170-EGG-F)
Frontstütze	MAN Einzelstütze (STAB-MAN-01)
Chassis kürzen	(REDU)

AUFBAU-SPEZIFIKATION	Krane 111-170mt
Luftkessel	Versetzen (AIRTA)
Hydrodrive Ölkühler	Versetzen (HYDRO)
Lenkachsentlüftung	(HYDAIR)
Kardanwelle	(CARD)
Versetzen Fahrzeugbatterie	(TRUCK-BATT)
Pritsche	PALFINGER Tiefbaupritsche (PLAT-2301)
Pritschenlänge	4400mm
Stirnwandhöhe	1000mm
Bordwandhöhe	600mm
Bordwandteilung	1 Mittelsteher (2-WALL-IP)
Aufstiegshilfen	An 2 Positionen (2-STEP-IP)
Kotflügel	Kunststoff (GUARD-01) für 2. Achse
Unterlegkeile	Montieren (CHOCK)
Seitenanfahrschutz	Anpassen
Werkzeugkisten	1 Stk. Custom Großkranbox (BOX-1300)
Ablagen	BS Kettenkiste (TRAY-BS-01) Lackiert (TRAY-PAINT) Innenbeschichtet (TRAY-RUBB)
Unterlegplattenhalter	5 Stk. Standard (PLATE-STD)
Beleuchtung	4 Stk. LED Arbeitsscheinwerfer (LED-WORK-4) 4 Stk. LED Rückfahrscheinwerfer (LED-REAR-4) LED Umfeldbeleuchtung (LED-ENV) 4 Stk. Blitzer (FLASH-4) Umrissleuchten (OUTLINE) Seitenmarkierungsleuchten (SIDE)
Lichtträgerbalken	starr (LIGHT-BAR-01)
R70 Reflektor-Tafeln	Am Heck (MARK-R70)
MFA-Jib Ablage	Auf Tank (MFA-TANK)
Vorbereitung für Arbeitskob	Notaggregat 2-Kreis (AGG-02)
Akku-Ladegerät	Einbau im Fahrerhaus (RC-CR)
Zusätzliche Stecker	LCA (LCA-CON)
HPSC-Einstellung	Kran + Frontstütze + FPM + EQ (HPSC-170 + FST + FPM + EQ)
Abnahmen	§13-Gutachten (APP-DE-13) Kranabnahme nach DGUV (APP-DE-DGUV)