

SCANIA

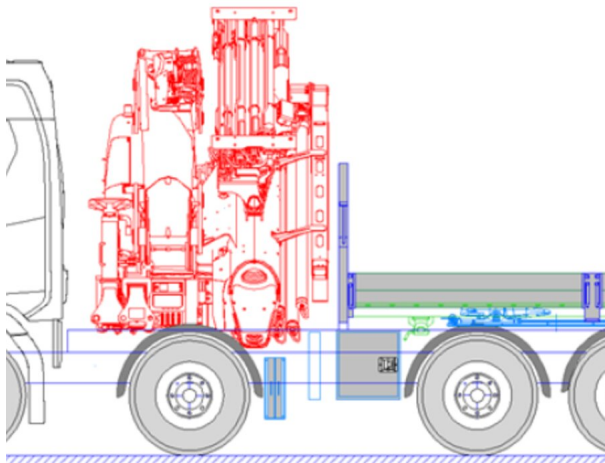
**PK 1050 TEC**

**R 500 8X2\*6 LB**

KONTRAKTNUMMER: PALDRIVE 511


NY

PÅ ANMODNING



### TILBUDSINFORMATION

Lokationsdetaljer

PALFINGER, 86-050 - Polen 

Forhandler, detaljer

Palfinger EMEA GmbH PL 

Tilgængelighed

På anmodning

Produkttype

Ny

Kontraktnummer

Paldrive 511

Forhandler, e-mail

[sales@palfinger.com](mailto:sales@palfinger.com)

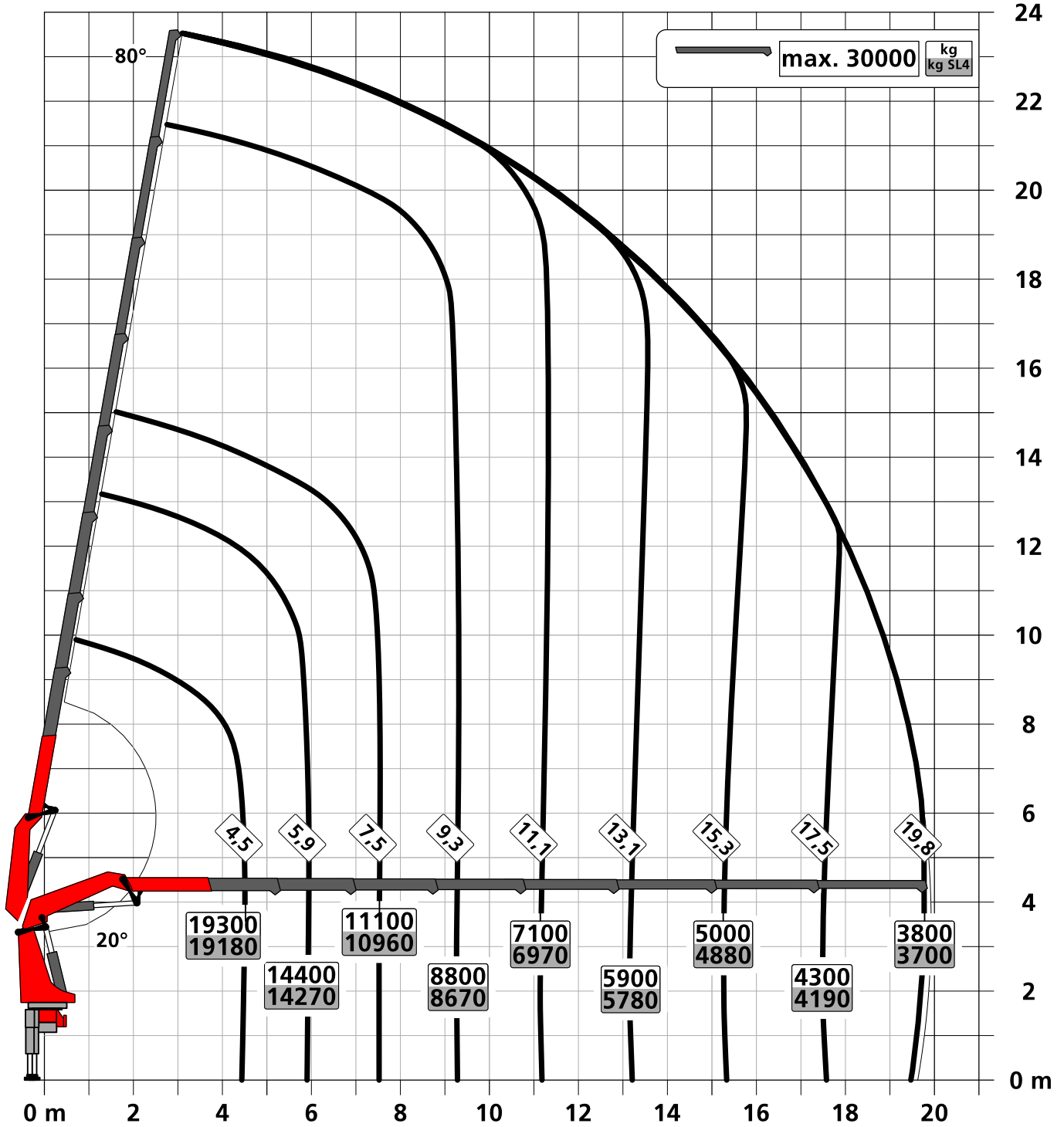
Forhandler, telefon

**004366488345792**

<b>Producent</b>	Palfinger	<b>Løftemoment</b>	95,0 mt
<b>Model</b>	PK 1050 TEC	<b>Rækkevidde / Løfteevne</b>	32,4 m / 1280 Kg
<b>Produktionsår</b>	2024	<b>Maks. rækkevidde</b>	32,4 m
<b>Lastbilproducent</b>	Scania	<b>Aksler</b>	8x2*6
<b>Produktionsår</b>	2024	<b>Totalvægt</b>	32.000 Kg
<b>Førerhus</b>	CR20N	<b>Egenvægt</b>	27.500 Kg
<b>Akselafstand</b>	4.550mm	<b>Nyttelast</b>	4.500 Kg
<b>Hestekræfter</b>	500 PS	<b>Nyttelast, kategori</b>	<6t
<b>Emissionsnorm</b>	EURO 6	<b>Opbygning</b>	Sattelzugmaschine

Konstruktionsänderungen vorbehalten, fertigungstechn. Toleranzen müssen berücksichtigt werden.

Krandarstellung symbolisch



Zulässige Traglasten für Seilwinde siehe Datenblatt

Seite 020.21000 2.5t

Seite 020.21100 3.5t

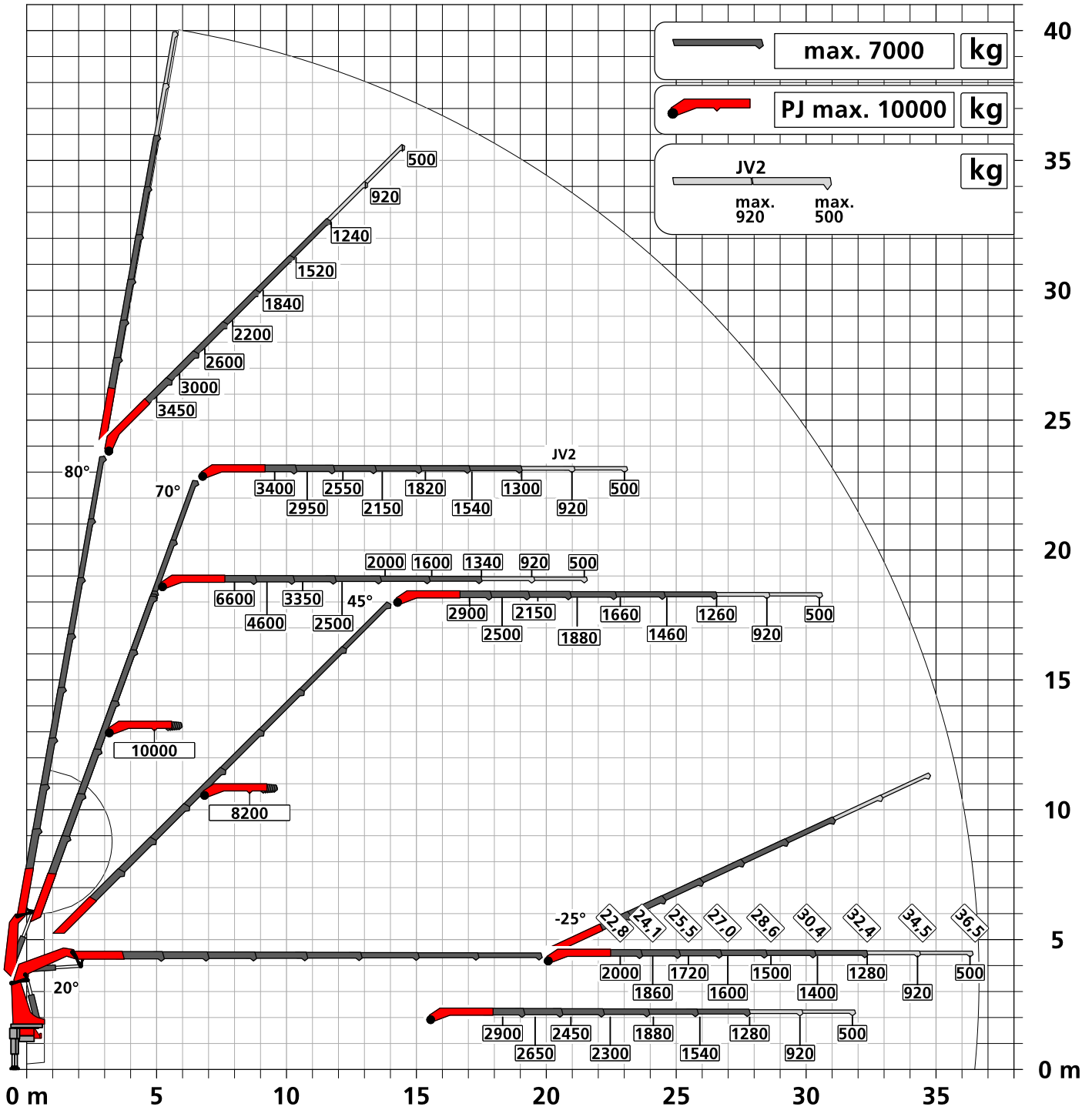


Konstruktionsänderungen vorbehalten, fertigungstechn. Toleranzen müssen berücksichtigt werden.

Krandarstellung symbolisch

# DPS-C

Dual Power System



:Eigengewicht      JV2  
75 kg

Die Tragkräfte laut Diagramm verringern sich bei Verwendung von mechanischen Verlängerungen um deren Eigengewicht.  
Die Tragkräfte laut Diagramm verringern sich bei Verwendung von Schlauchausrüstung am Fly-Jib.



Zulässige Traglasten für Seilwinde siehe Datenblatt

Seite 020.21000 2.5t

Seite 020.21100 3.5t

