

PALFINGER

ETT 29 SNV

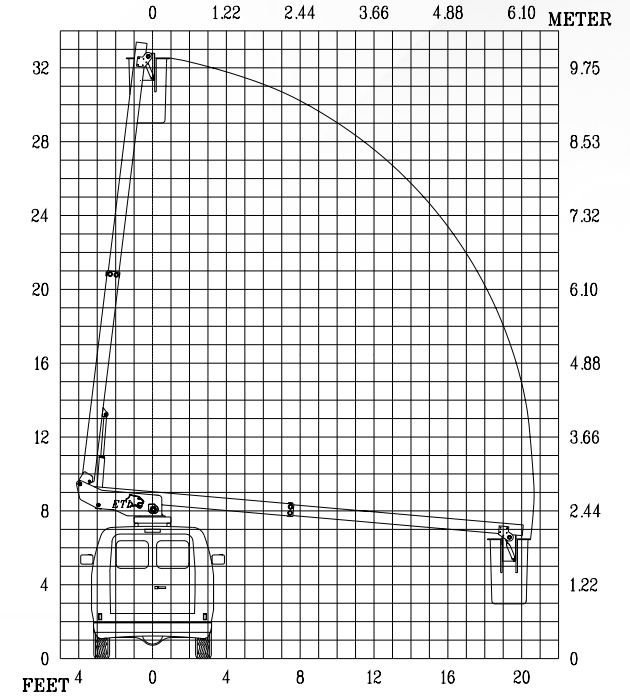
ARTICULADO/TELESCÓPICO — SIN AISLAMIENTO



ETT 29 SNV



ZONA OPERATIVA



La innovadora ETT 29 SNV de PALFINGER es una unidad aérea sin aislamiento montada en camioneta con una plataforma hidráulica de nivelación eléctrica sobre controles hidráulicos superiores e inferiores. Las características incluyen una puerta y una canastilla de gran tamaño, un eje de engranaje extendido para rotación manual, controles accesibles desde el suelo, pasadores reemplazables y almohadillas de desgaste ajustables.

ESPECIFICACIONES GENERALES:	Altura hasta el fondo de la canastilla	Altura de trabajo	Montaje extremo de alcance lateral	Altura de carga	Capacidad nominal de la canastilla	Rotación
	Montaje lateral (estándar): 20' 6" Montaje en el extremo: 22'	Montaje lateral (estándar): 33' 7" Montaje en el extremo : 34'	Montaje lateral (estándar): 20' 9" Montaje en el extremo : 22' 9"	9' 3"	300 lbs.	390° No-Continuo

OPCIONES:	Emergencia hidráulica (12VDC)	Cubierta de la canastilla	Revestimiento de la canastilla	Opciones de potencia DC, incluido confort en la cabina

REQUISITOS MÍNIMOS DEL VEHÍCULO:	GVWR (ruedas traseras dobles)	C.A.	ANSI
	8,500 lbs.	138 in.	Sin-Aislamiento

PALFINGER North America, LLC.

341 Northwest 122nd St | Oklahoma City | Oklahoma | 73114 | +1 888 748 384 | PALFINGER.COM

*Todas las especificaciones se basan en la altura del chasis de 40" y están sujetas a cambios sin previo aviso. Los camiones con palas mostrados en este folleto están parcialmente equipados de forma opcional y no siempre corresponden con la versión estándar. Deben respetarse las normativas de cada país. Las dimensiones pueden variar. Sujeto a cambios técnicos, errores y fallas de traducción.