

**PALFINGER**

## **P 220 AXE-E SMART PLUS**

**GELENK-ARBEITSBÜHNE  
MIT MAXIMALER  
REICHWEITEN-PERFORMANCE.  
IDEAL, UM HINDERNISSE IN  
ERHÖHTEN POSITIONEN ZU  
ÜBERWINDEN UND  
DARÜBER ZU ARBEITEN.**

**LIFETIME EXCELLENCE**



## STÄRKEN

- Auf einem kleinen 3,5-Tonnen-Lkw montierte Gelenk-Hubarbeitsbühne mit fortschrittlicher Leistung.
- Die kompakteste ihrer Klasse.
- Elektrische Multifunktionssteuerung (E) für höhere Präzision, optimale Geschwindigkeit und maximalen Komfort.
- Vertikale Stabilisierung mit nach vorne ausfahrbaren Stützen, die Unebenheiten und Gefälle des Bodens ausgleichen.
- Einfaches Gelenk mit hoher seitlicher Reichweite.
- Plattform mit drei Stabilisierungsmöglichkeiten (PLUS) für jeden Betriebszustand:
  - Abstützung innerhalb der Fahrzeugkontur: für einfaches Arbeiten auf engstem Raum.
  - Vorne ausgefahrene Stützen: für maximale Leistung bei der Arbeit in erhöhten Positionen.
  - Einseitige Abstützung: für maximale Leistung mit minimalen Gesamtabmessungen.

## STANDARD

- Kollisionsschutz für Kabine / Ausleger
- Hydraulisch drehender Arbeitskorb 90° nach rechts + 90° nach links
- Elektrischer Stundenzähler (Lkw-Armaturenbrett)
- Schutzhaube an Ausfahröffnung
- Neigungsmesser mit akustischem Alarm und Warnleuchten für Hubarbeitsbedingungen
- Luft-/Wasserleitung vom Drehtisch zum Korb
- Verbreiterte Unterlegplatten mit sachgemäßer Unterbringung am Fahrgestell
- Vorrüstung für Isolierung
- 12-V-Steckdose im Korb
- 230-V/16-A- oder 110-V/16-A-Steckdose im Korb
- 40-Liter-Dieseltank
- Kataphoreselackierung mit von PALFINGER patentiertem KTL-System
- Anzeige zur Zentrierung des Hubabschnitts für die Schließung des Hubteils





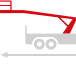



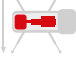




## HAUPTZUBEHÖR

- Antikollisionssystem
- Kunststoff-Werkzeugkasten unter Fahrgestell
- Verkleidungen am Rahmen
- Glasfaserkorb anstelle des standardmäßigen Aluminiumkorbs
- Automatisches Einfahren des Hubabschnitts
- 230-V/16-A- oder 110-V/16-A-Elektropumpe mit Schnellkupplungen
- Seilzug für Notfälle
- 1000-V-Isolierung mit Glasfaserkorb
- Fixierte Drehlampe am Wagen
- Bürsten zum Schutz der Auslegerelemente
- Faltbare linke und rechte Einfassung, Höhe 200 mm

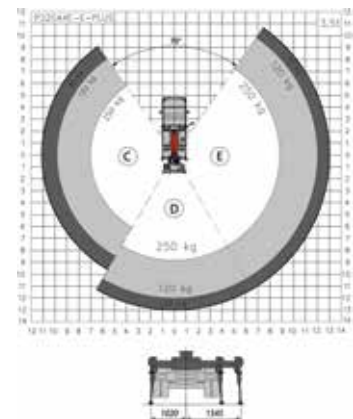
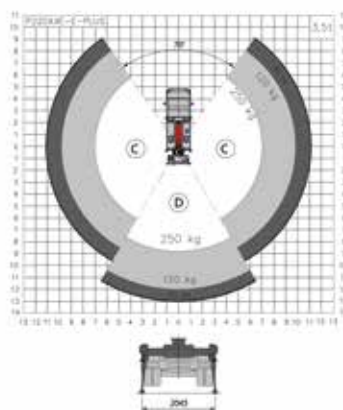
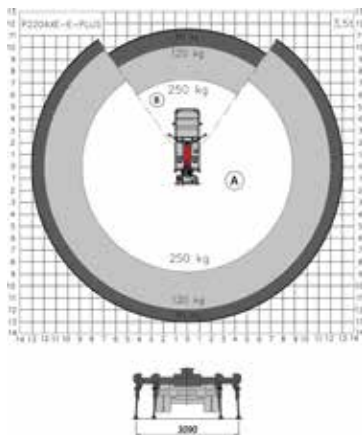
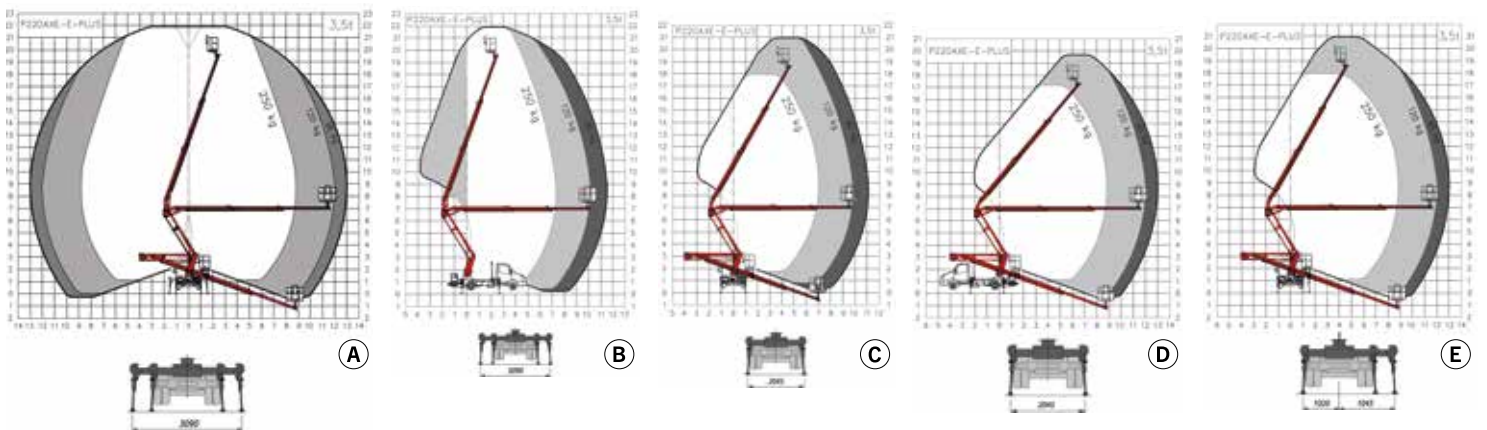
## ABMESSUNGEN



## TECHNISCHE DATEN

|  |                                     |           |   |                            |   |
|--|-------------------------------------|-----------|---|----------------------------|---|
|  | Max. Arbeitshöhe                    | 21,9 m    |  | Schwenkbereich Arbeitskorb | 2x90°   |
|  | Max. Arbeitshöhe von der Ladefläche | 19,9 m    |  | Korbabmessungen            | m 1,4 x 0,84 x 1,1 h                                |
|  | Max. Arbeitsreichweite              | 13,0 m    |  | Max. zulässige Korblast    | 250 kg - 230 kg VTR                                 |
|  | Min. Stützenbreite                  | 2,1 m     |  | Stabilisierung             | Vertikal, mit hydraulisch ausfahrbaren Frontstützen |
|  | Max. Stützenbreite                  | 3,1 m     |  |                            |   |
|  | Betriebswinkel Hauptarm             | -20°/+70° |  | Bruttofahrzeuggewicht      | 3,5 t   |
|  | Schwenkbereich Drehtisch            | 370°      |   |                            |   |

## DIAGRAMME DER ARBEITSBEREICHE



Gewicht kann um +/- 5 % abweichen  
 Technische Daten können +/- 3 % abweichen  
 \*230 kg für FBG-Korb et

**KONTAKT****PALFINGER PLATFORMS ITALY SRL**

Via Enrico De Nicola, 31  
41122 Modena (MO) - Italy  
TEL: +39 059 252426  
EMAIL: [info@palfingerplatformsitaly.it](mailto:info@palfingerplatformsitaly.it)

**KP-P220AXEPM1+DE**

Die im Prospekt gezeigten Geräte können mit optionalem Zubehör ausgestattet werden und entsprechen nicht immer der Grundversion. Beim Bau ist es erforderlich, die nationalen Bestimmungen einzuhalten. Die angegebenen Abmessungen sind nicht bindend. Unter Vorbehalt von technischen Änderungen, Fehlern und Übersetzungsfehlern.